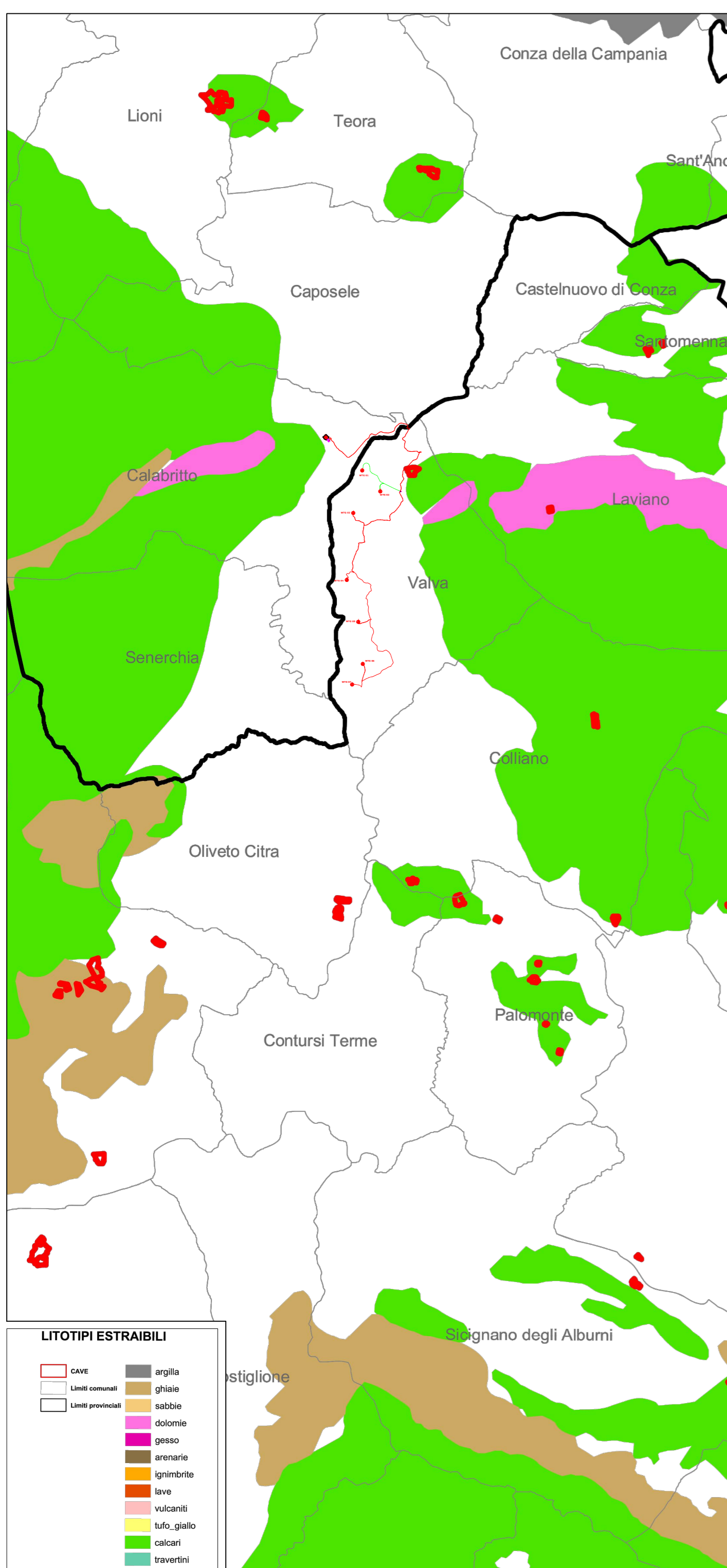


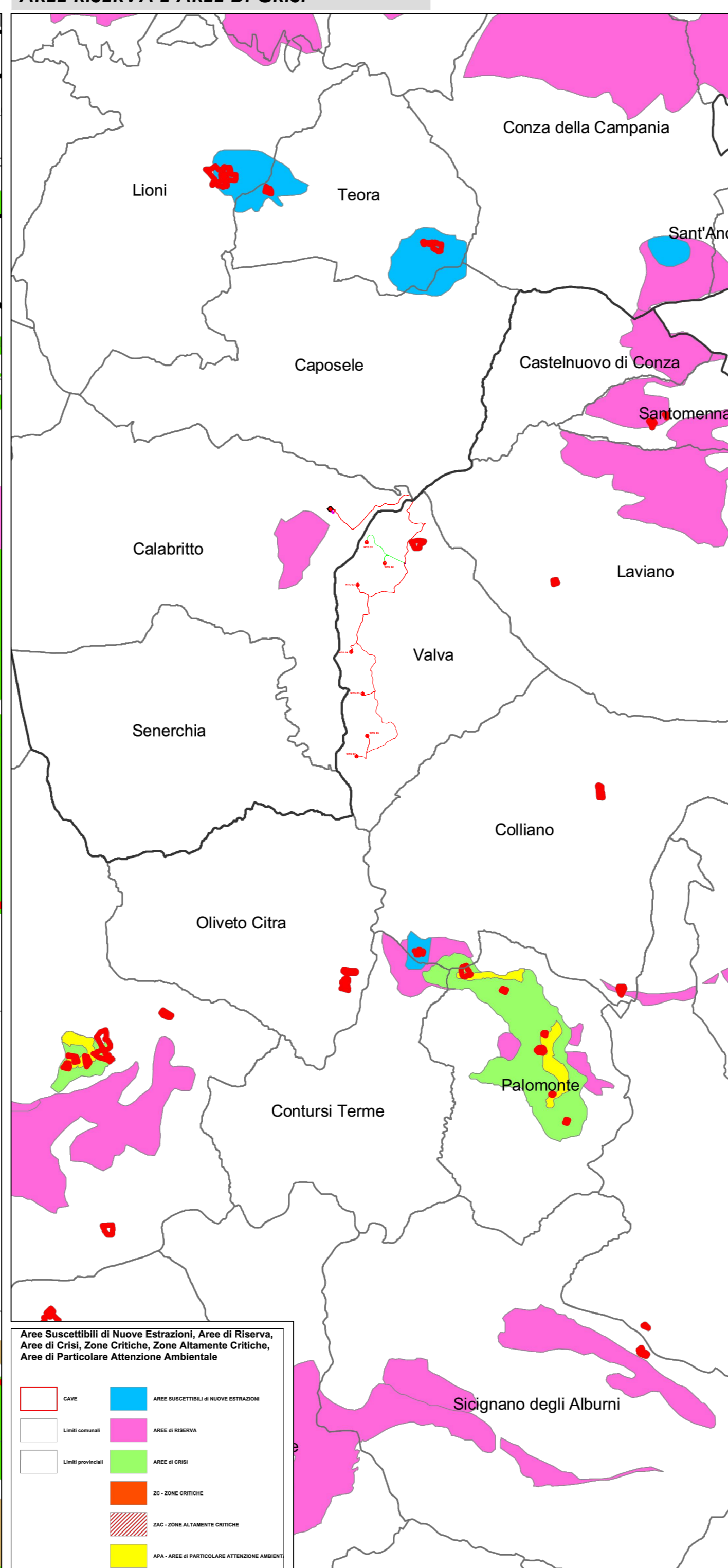
LITOTIPI ESTRAIBILI



LITOTIPI ESTRAIBILI

CAVE	argilla
Limiti comunali	ghiaie
Limiti provinciali	sabbie
	dolomie
	gesso
	arenarie
	ignimbrite
	lave
	vulcaniti
	tufo_giallo
	calcari
	travertini

AREE SUSCETTIBILI DI NUOVE ESTRAZIONI, AREE RISERVA E AREE DI CRISI



Aree Suscettibili di Nuove Estrazioni, Aree di Riserva, Aree di Crisi, Zone Critiche, Zone Altamente Critiche, Aree di Particolare Attenzione Ambientale

CAVE	AREE SUSCETTIBILI NUOVE ESTRAZIONI
Limiti comunali	AREE DI RISERVA
Limiti provinciali	AREE DI CRISI
	ZC - ZONE CRITICHE
	ZAC - ZONE ALTAMENTE CRITICHE
	APA - AREE DI PARTICOLARE ATTENZIONE AMBIENTALE

LEGENDA

Simbolo	Descrizione
	Aerogeneratore di progetto
	Cavidotto interrato MT
	IMITO AMMINISTRATIVO COMUNALE
	IMITO AMMINISTRATIVO PROVINCIALE



REGIONE CAMPANIA

Comune principale impianto

COMUNE DI VALVA
 PROVINCIA DI SALERNO

Opere connesse

COMUNE DI CALABRITTO
 PROVINCIA DI AVELLINO



PROGETTO PER LA REALIZZAZIONE DI UN IMPIANTO PER LA PRODUZIONE DI ENERGIA ELETTRICA DA FONTE EOLICA, AI SENSI DEL D.LGS N. 387 DEL 2003, COMPOSTO DA N° 7 AEROGENERATORI, PER UNA POTENZA COMPLESSIVA DI 30,1 MW, SITO NEL COMUNE DI VALVA (SA) E OPERE CONNESSE NEL COMUNE DI CALABRITTO (AV)

COD. INTERNO	DESCRIZIONE	SCALA DI RAPP.
EO-VAL-PD-IDR-03	STRALCIO PIANO REGIONALE ATTIVITA' ESTRATTIVE (PRAE)	1:100.000

PROGETTAZIONE:

Via S. Giacomo dei Capri 38
 80122 Napoli
 tel. 081 579 79 98
 mail: inse.srl@virgilio.it

REDATTO	VERIFICATO	APPROVATO	REVISIONE
Geom. D. Sgambati	P.e. F. Di Maso	Ing. N. Galdiero	Revisione 0
			DATA
			02/2019