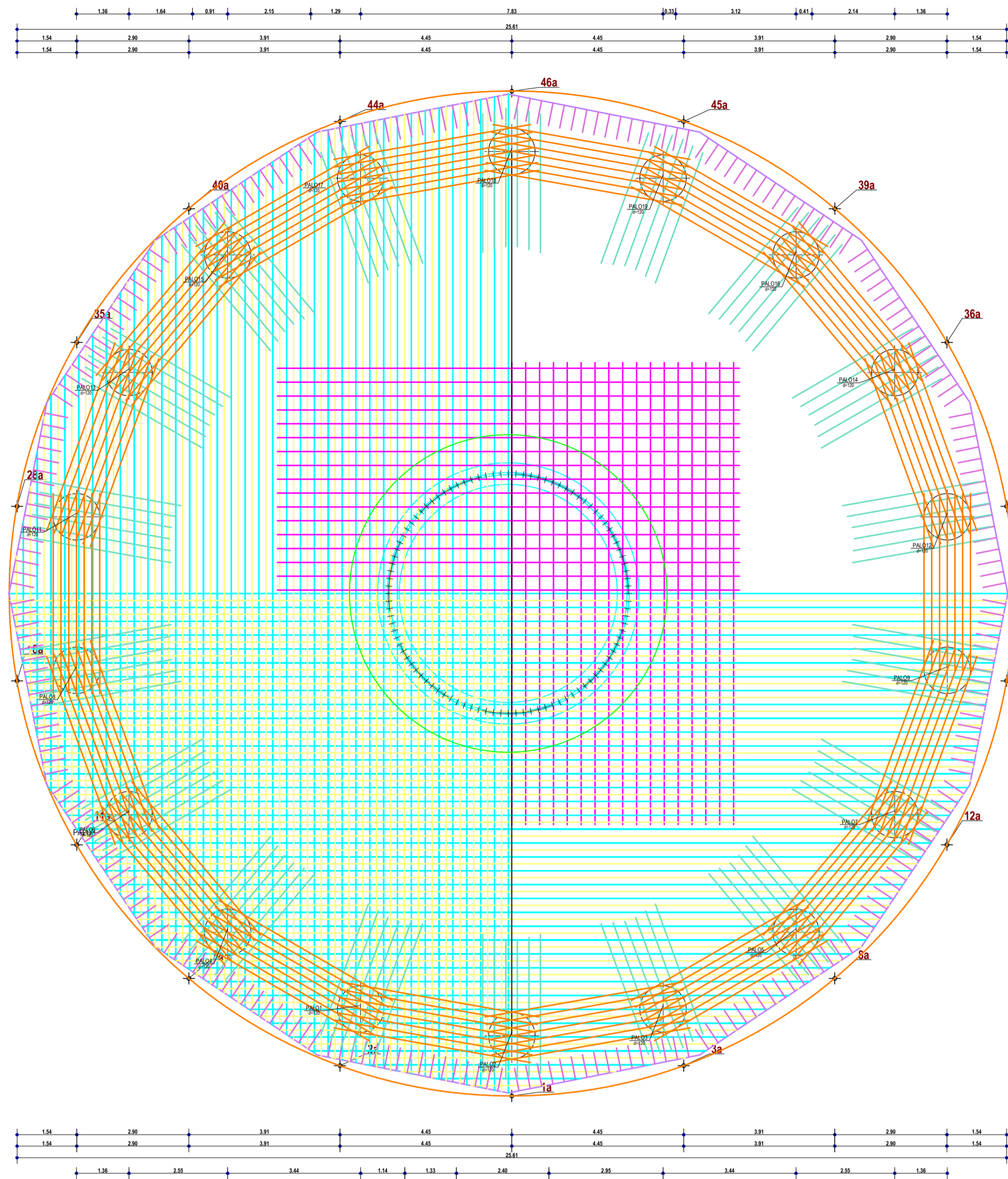
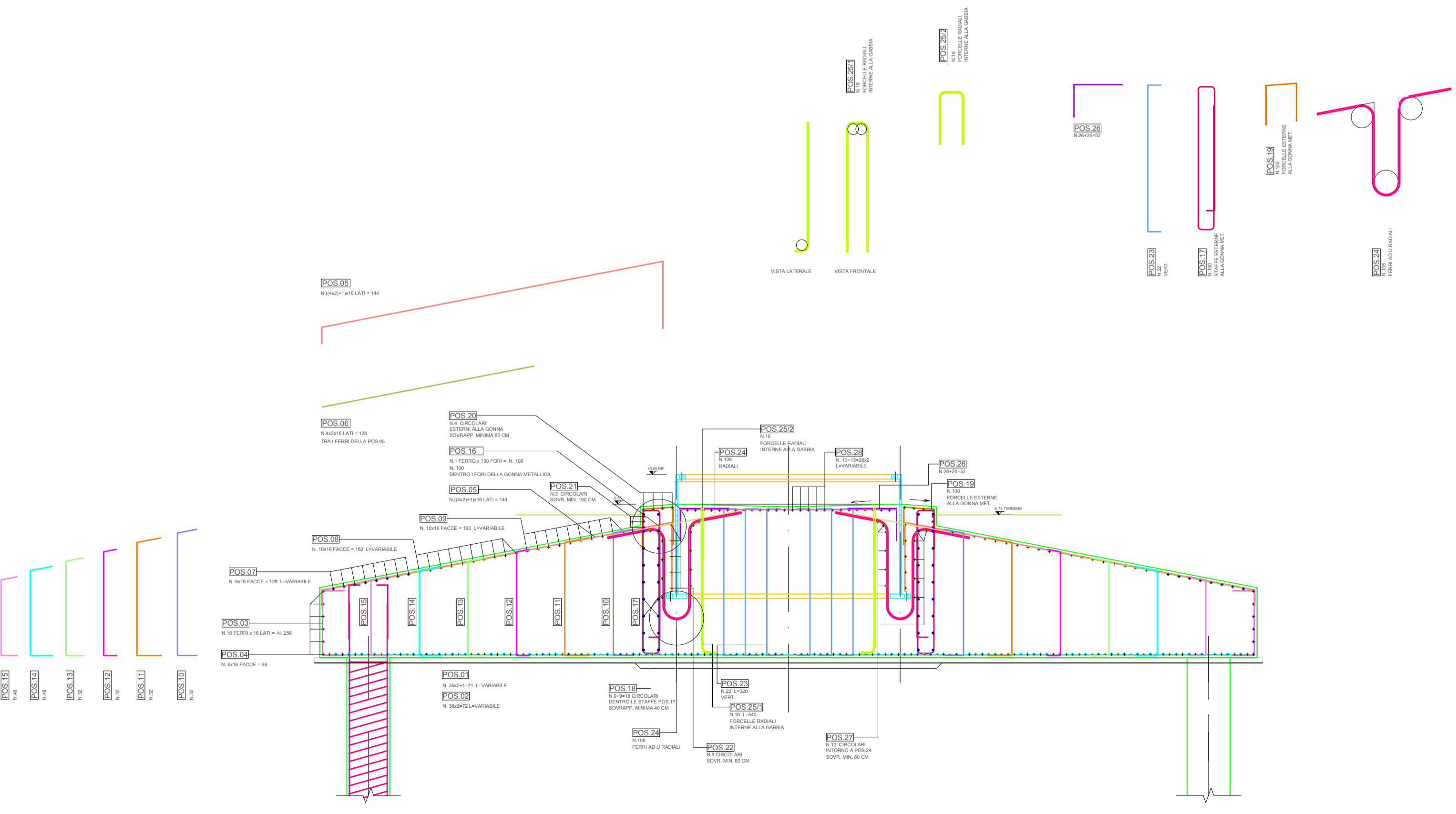
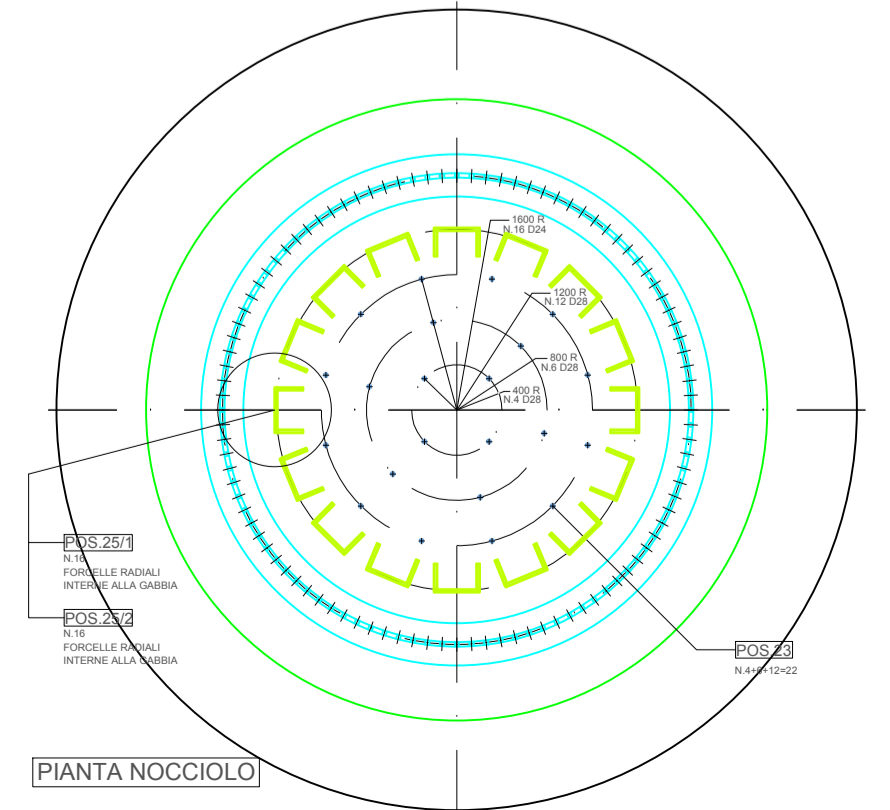
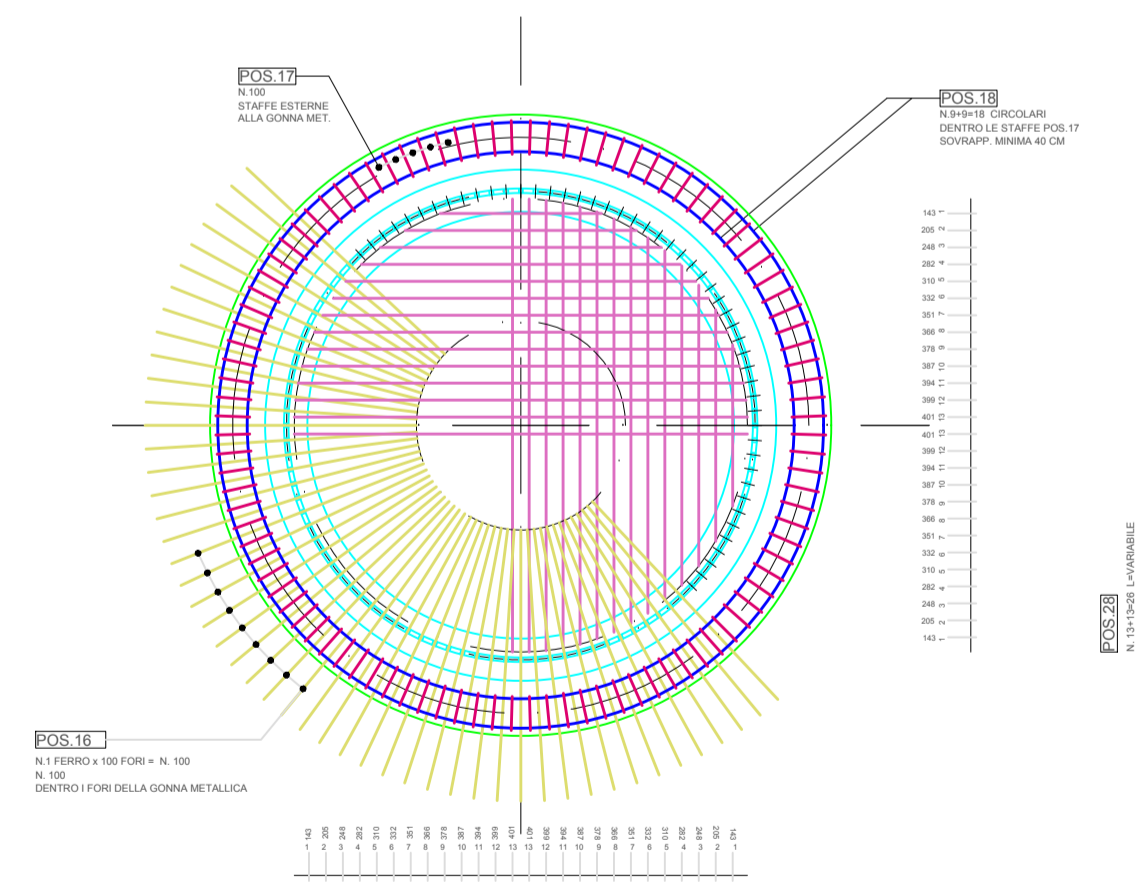
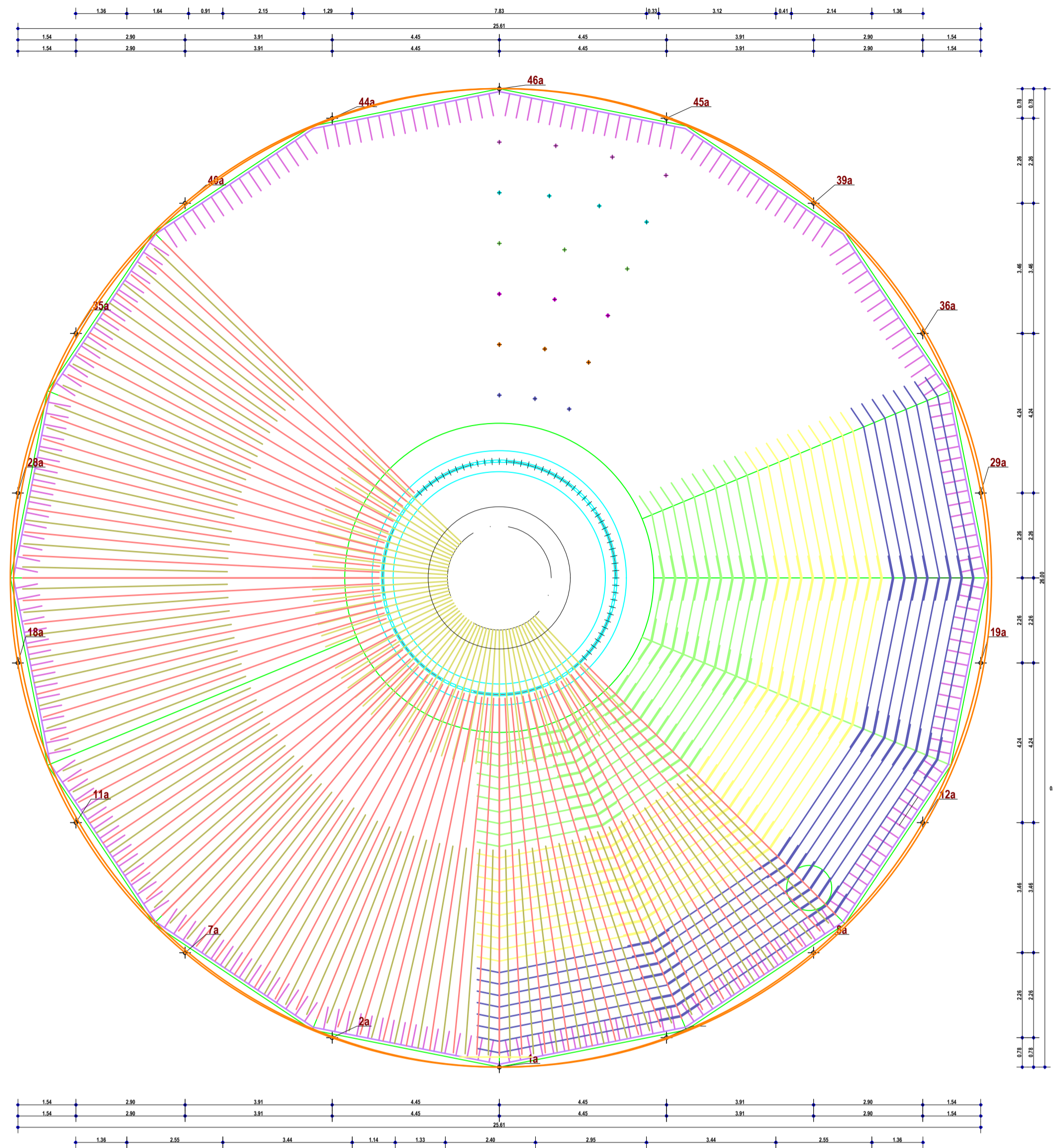


FONDAZIONE - AEMATURA INFERIORE



FONDAZIONE - AEMATURA SUPERIORE



Comune principale impianto
COMUNE DI VALVA
 PROVINCIA DI SALERNO
 Opere connesse
COMUNE DI CALABRITTO
 PROVINCIA DI AVELLINO



PROGETTO PER LA REALIZZAZIONE DI UN IMPIANTO PER LA PRODUZIONE DI ENERGIA ELETTRICA DA FONTE EOLICA, AI SENSI DEL D.LGS N. 387 DEL 2003, COMPOSTO DA N° 7 AEROGENERATORI, PER UNA POTENZA COMPLESSIVA DI 30,1 MW, SITO NEL COMUNE DI VALVA (SA) E OPERE CONNESSE NEL COMUNE DI CALABRITTO (AV)

COD. INTERNO	DESCRIZIONE	SCALA DI RAPP.
EO-VA-PD-OCV-07	STRUTTURE DI FONDAZIONE PIANTA E SEZIONI	1:100

PROGETTAZIONE:

INSE Via S. Giacomo dei Capri 38
 80122 Napoli
 tel. 081 579 79 98
 mail: inse.srl@virgilio.it

INGEGNERI DELLA PROVINCIA DI NAPOLI
 Dottore Magistrale in Ingegneria
NICOLA GALBIERO
 INGENIERE CIVILE - INGEGNERE STRUTTURALE
 SEZIONE A -
 N° ISCRIZIONE:
 17370

REDATTO	VERIFICATO	APPROVATO	REVISIONE
ing. N. Galdiero	p.e. F. Di Maso	ing. N. Galdiero	00
			DATA
			03/2020