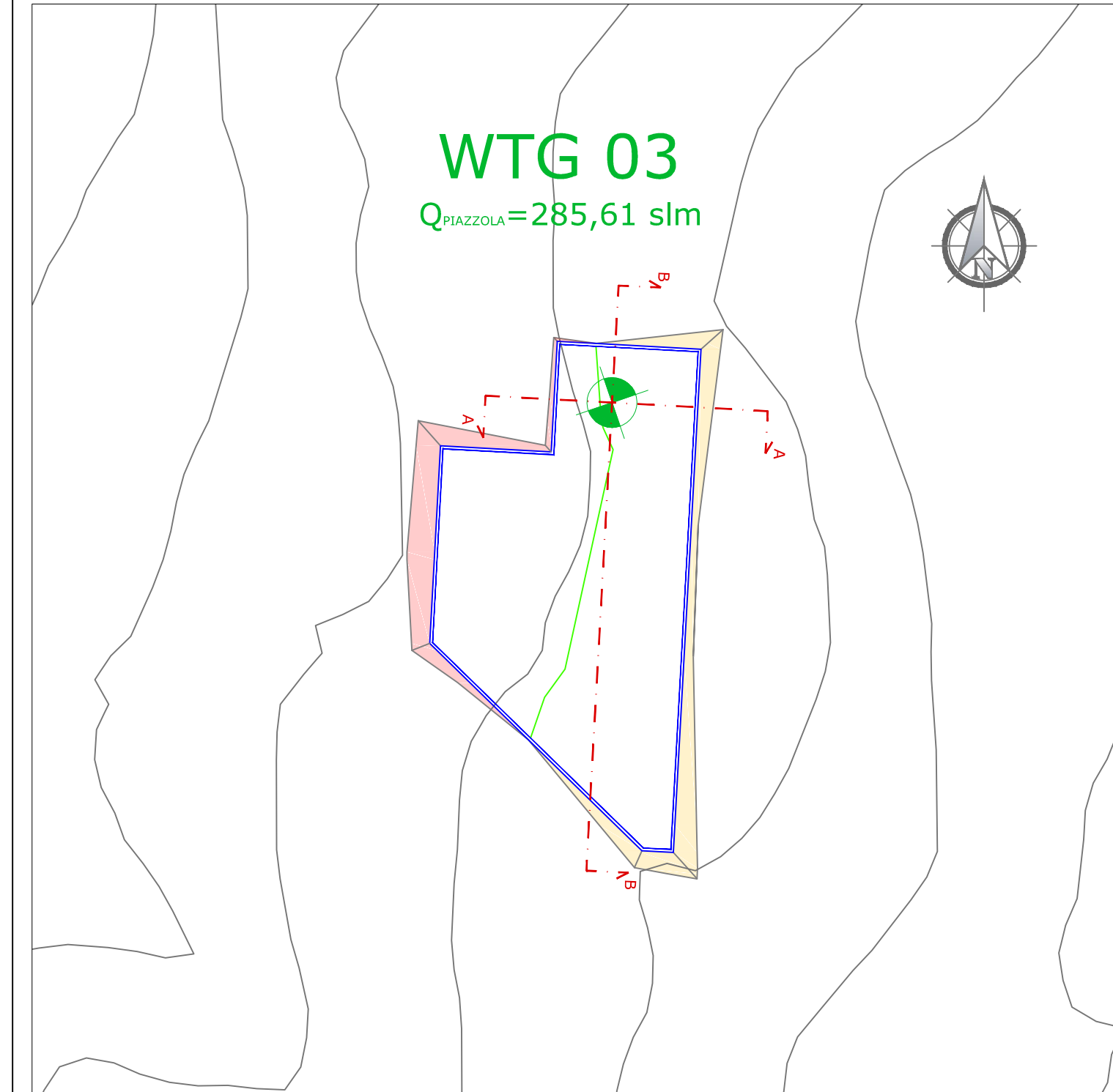


PIAZZOLA WTG 03

SCAVI E BONIFICHE	
STERRO	2.784,84 mc
RILEVATI	
RILEVATO	2.786,35 mc
QUOTA DI RIFERIMENTO:	285,61



LEGENDA

DATI GENERALI

Simbolo	Descrizione
	Piazzola di progetto
	Individuazione aerogeneratore
	Curve di livello

PLANIMETRIA STRADALE

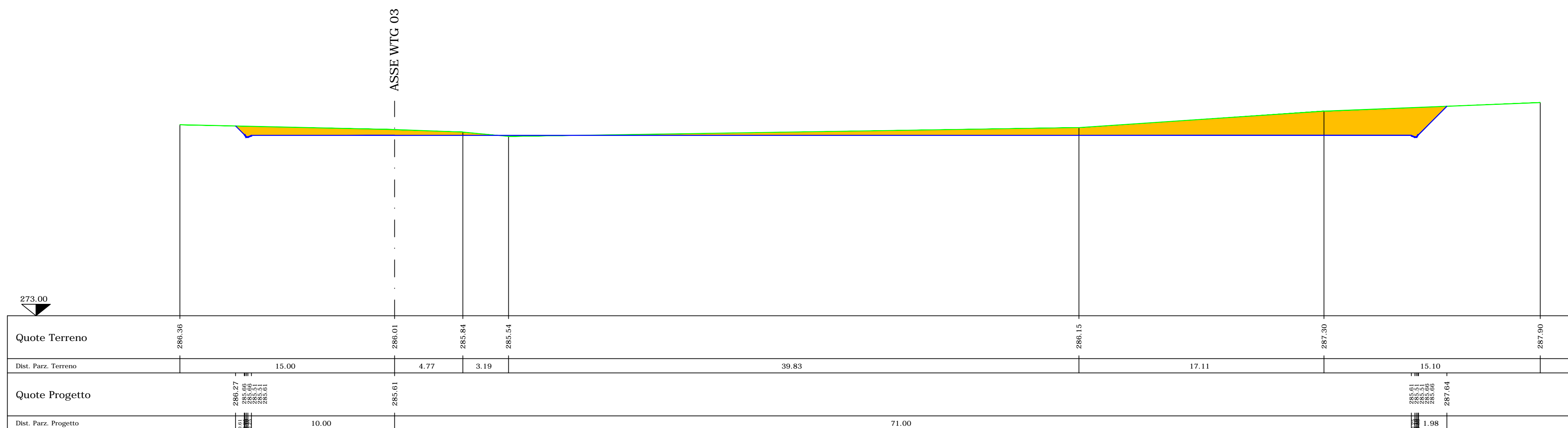
Simbolo	Descrizione
	Sterro
	Riparto
	Linea di compenso
	Scarpata in trincea
	Scarpata in rilevato
	Indicazione sezioni stradali

PROFILO LONGITUDINALE

Simbolo	Descrizione
	Profilo di progetto
	Profilo del terreno
	Tangenti
	Raccordi

RIP. 0.19
SCA. 50.24

SEZ. B-B



REGIONE CAMPANIA

Comune principale impianto
COMUNE DI VALVA
PROVINCIA DI SALERNO

Opere connesse
COMUNE DI CALABRITTO
PROVINCIA DI AVELLINO



PROGETTO PER LA REALIZZAZIONE DI UN IMPIANTO PER LA PRODUZIONE DI ENERGIA ELETTRICA DA FONTE EOLICA, AI SENSI DEL D.LGS N. 387 DEL 2003, COMPOSTO DA N° 7 AEROGENERATORI, PER UNA POTENZA COMPLESSIVA DI 30,1 MW, SITO NEL COMUNE DI VALVA (SA) E OPERE CONNESSE NEL COMUNE DI CALABRITTO (AV)

COD. INTERNO	DESCRIZIONE	SCALA DI RAPP.
EO-VAL-PD-OCV-15.3	SEZIONI PIAZZOLA WTG 03	1:1.000 1:200

PROGETTAZIONE:



80128 Napoli - via San Giacomo dei Capri, 38
Tel/Fax 081.5797998 E-mail: inse.srl@virgilio.it



REDATTO	VERIFICATO	APPROVATO	REVISIONE
Geom. D. Sgambati	P.e. F. Di Maso	Ing. N. Galdero	Revisione 0
			DATA
			02/2020

PIAZZOLA WTG 03		
Quota progetto piazzola = 285,61 mt		
	STERRO	RIPORTO
PIAZZOLA	2.784,84	2.786,35