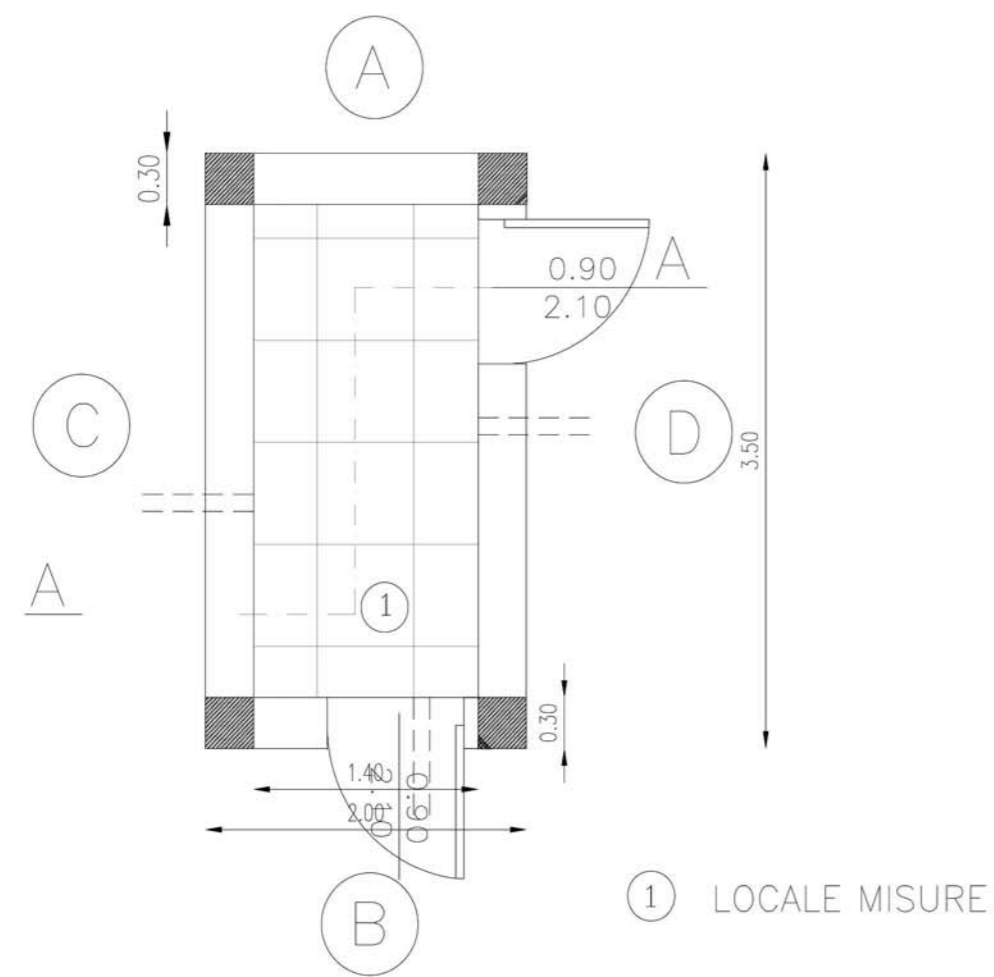
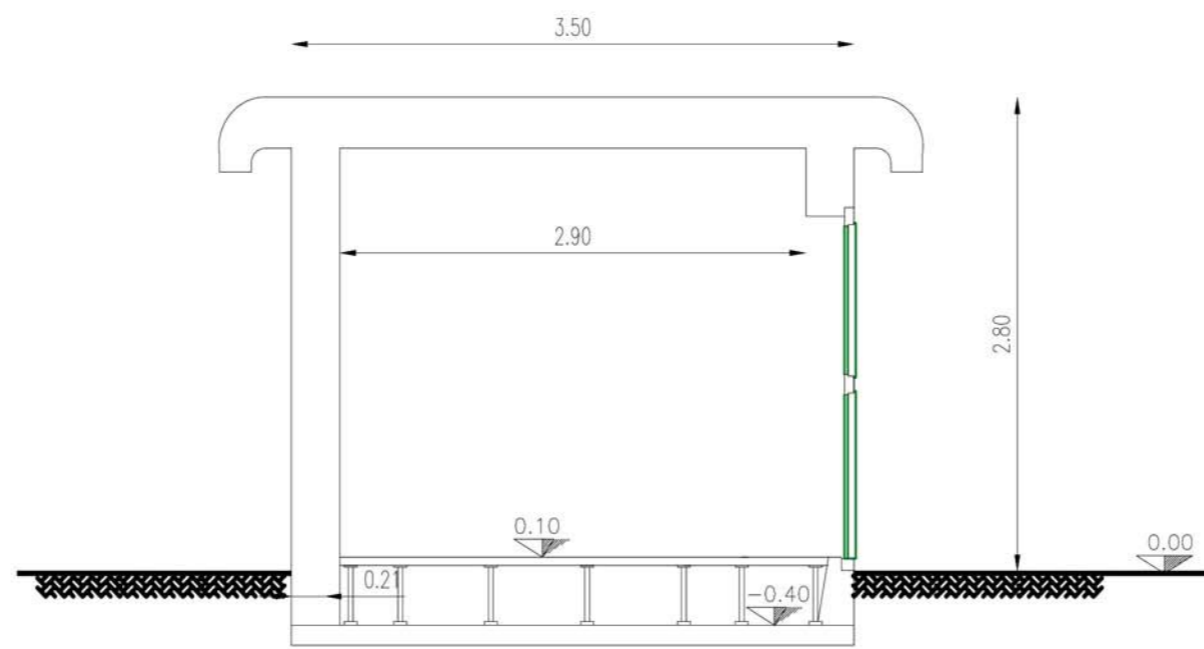


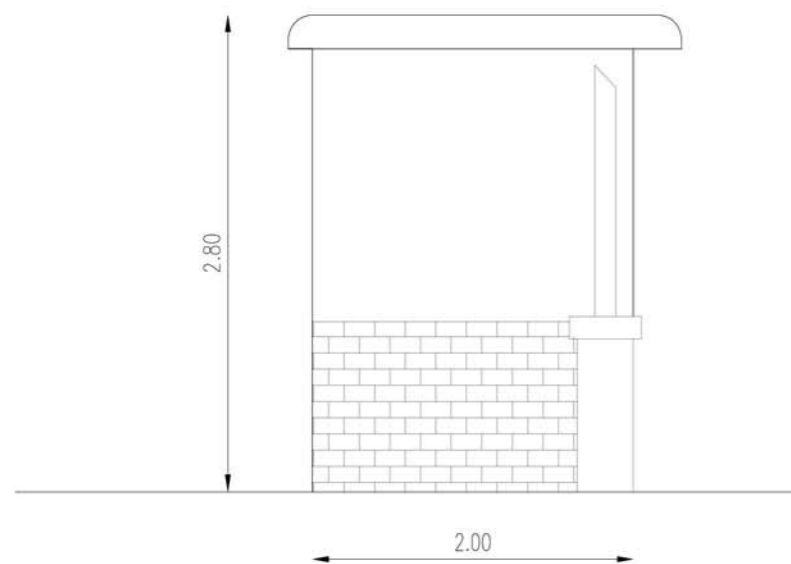
Pianta



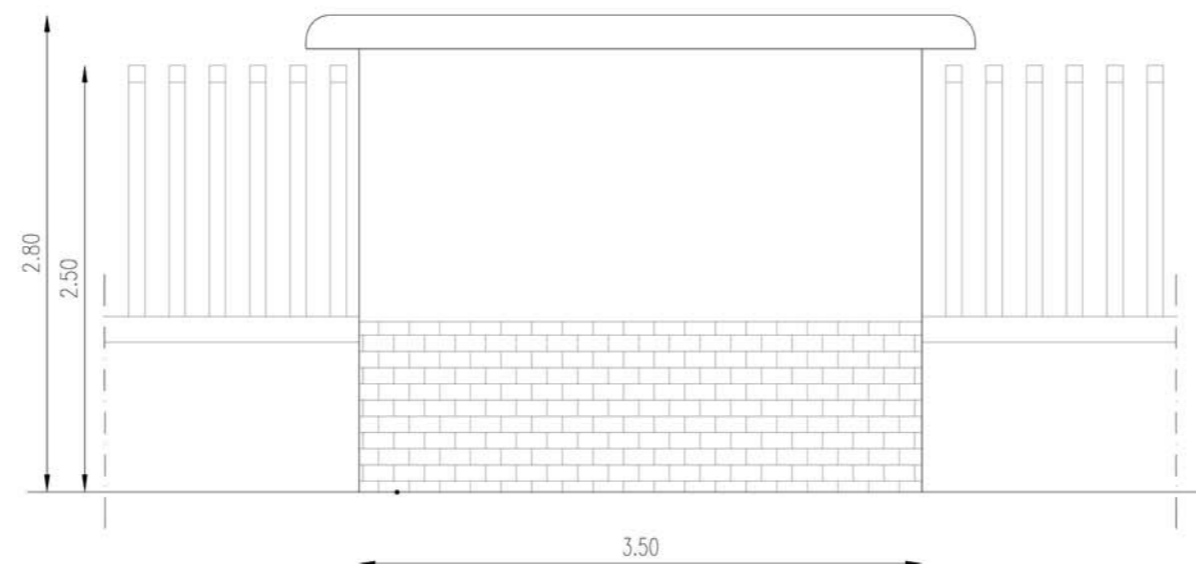
Sezione trasversale A-A



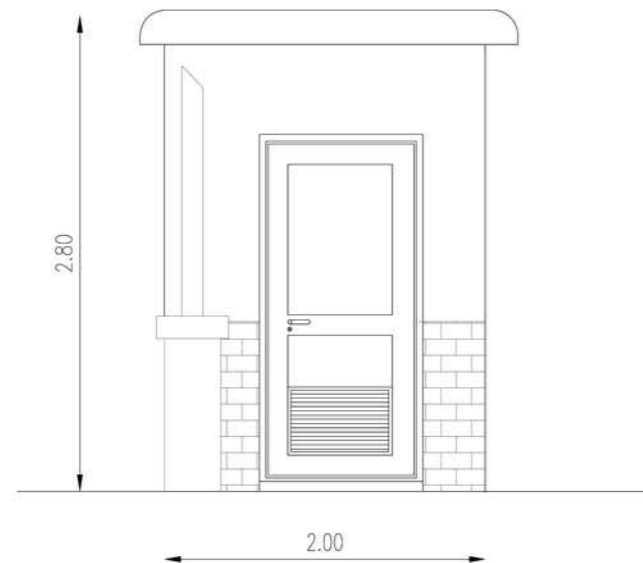
Prospetto longitudinale A



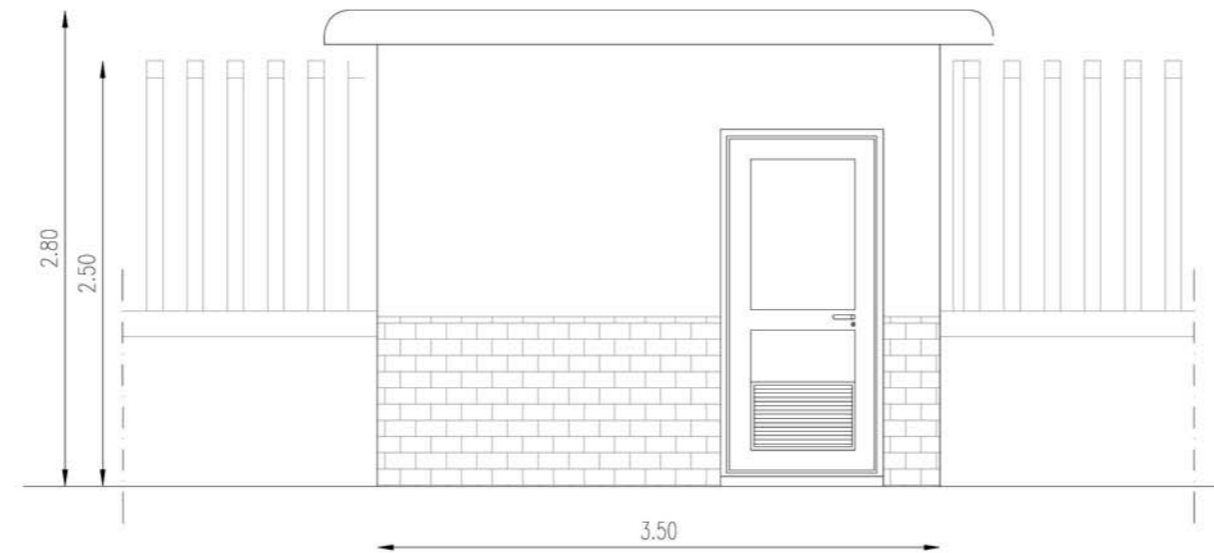
Prospetto frontale C



Prospetto longitudinale B



Prospetto frontale D



REGIONE
CAMPANIA

Comune principale impianto



COMUNE DI VALVA
PROVINCIA DI SALERNO

Opere connesse



COMUNE DI CALABRITTO
PROVINCIA DI AVELLINO



PROGETTO PER LA REALIZZAZIONE DI UN IMPIANTO PER LA PRODUZIONE DI ENERGIA ELETTRICA DA FONTE EOLICA, AI SENSI DEL D.LGS N. 387 DEL 2003, COMPOSTO DA N° 7 AEREOGENERATORI, PER UNA POTENZA COMPLESSIVA DI 30,1 MW, SITO NEL COMUNE DI VALVA (SA) E OPERE CONNESSE NEL COMUNE DI CALABRITTO (AV)

COD. INTERNO	DESCRIZIONE	SCALA DI RAPP.
EO-VA-PD-OEL-15	BOX MISURE	1:50

PROGETTAZIONE:



Via S.Giacomo dei Capri 38
80122 Napoli
tel. 081 579 79 98
mail: inse.srl@virgilio.it



REDATTO	VERIFICATO	APPROVATO	REVISIONE
Geom. D. Sgambati	P.e. F. Di Maso	Ing. N. Galdiero	Revisione 0: Ingenergy Revisione 1: Inse
			DATA
			02/2020