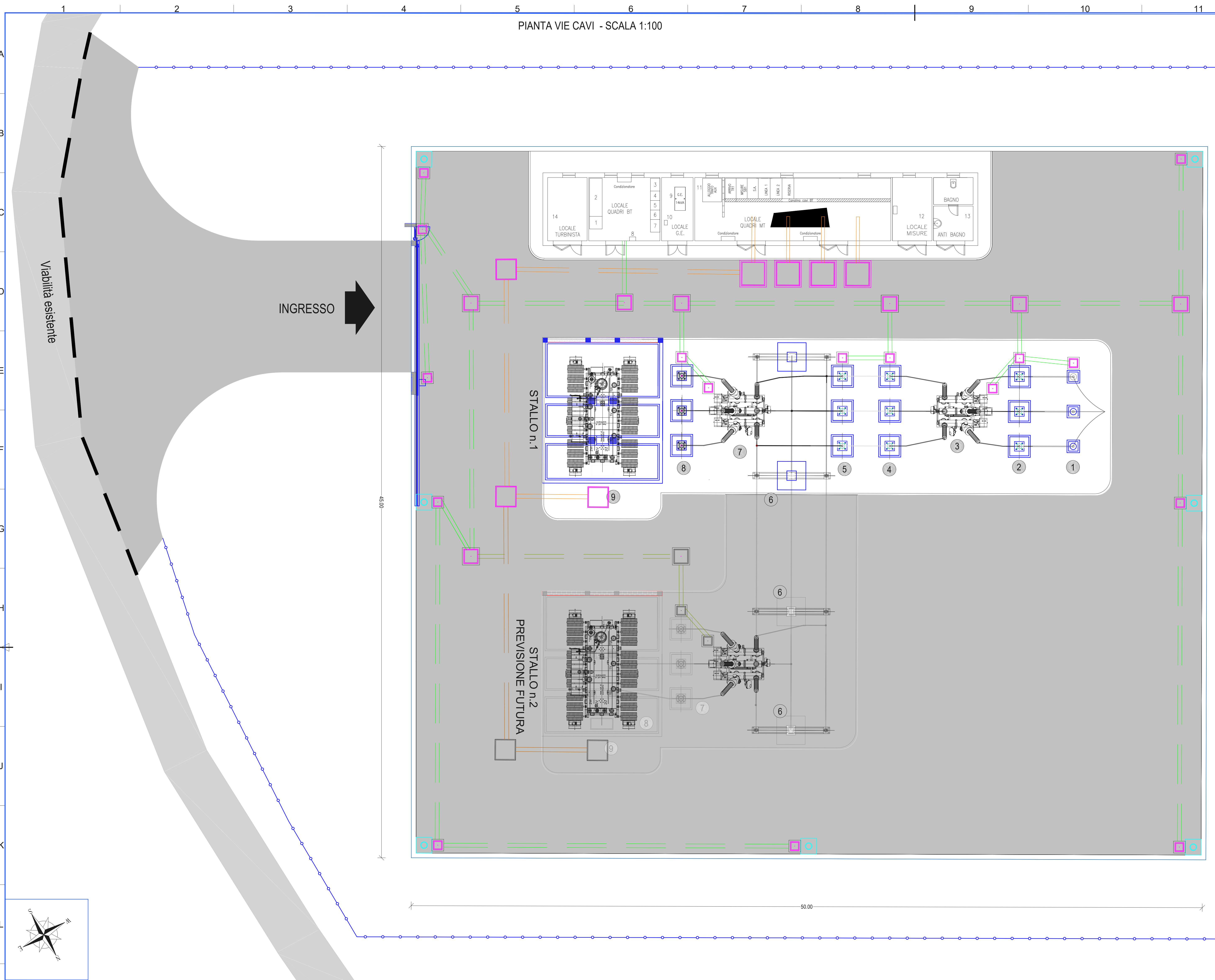


PIANTA VIE CAVI - SCALA 1:100



**LISTA APPARECCHIATURE SEZIONE AT**

DESCRIZIONE	POSIZIONE
TERMINALI CAVO AT	1
ISOLATORI UNIPOLARI	2
MODULO PASS M0 (SEZIONATORE+INTERRUTTORE+TA)	3
TRASFORMATORE DI TENSIONE INDUTTIVO	4
TRASFORMATORE DI TENSIONE CAPACITIVO	5
ISOLATORI SBARRE PRINCIPALI	6
MODULO PASS M0 (SEZIONATORE+INTERRUTTORE+TA)	7
SCARICATORE	8
TRASFORMATORE DI POTENZA 150/30 KV	9

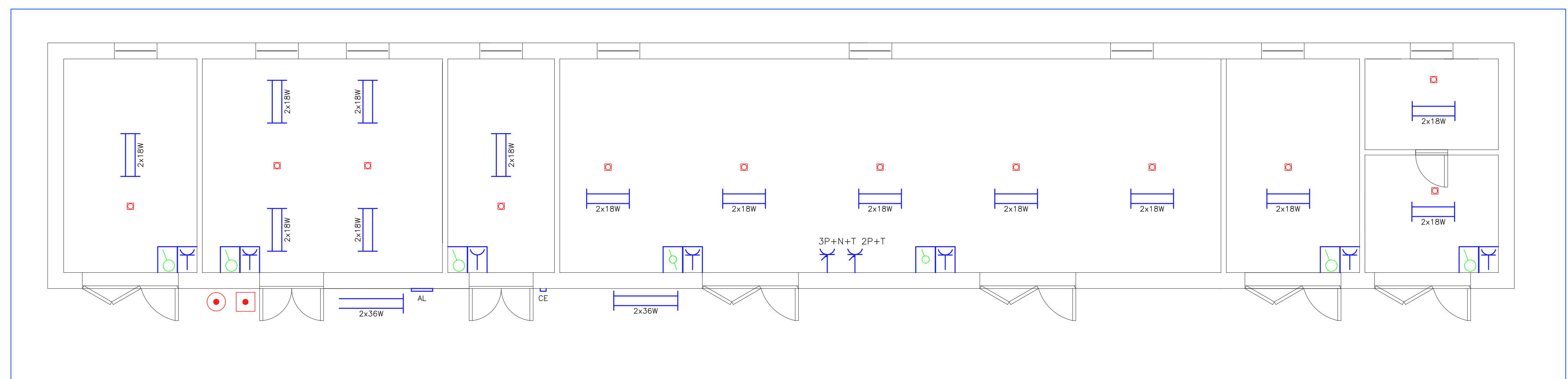
**LISTA APPARECCHIATURE LOCALI MT/BT**

DESCRIZIONE	POSIZIONE
QUADRO SISTEMA DI SUPERVISIONE	1
QUADRO COMANDI E PROTEZIONI	2
QUADRO CONTATORI	3
QUADRO BATTERIE	4
QUADRO RADDRIZZATORE	5
QUADRO SERVIZI AUSILIARI C.C.	6
QUADRO SERVIZI AUSILIARI C.A.	7
QUADRO RILEVAZIONE INCENDI	8
GRUPPO ELETTROGENO	9
QUADRO GRUPPO ELETTROGENO	10
QUADRO MT 30 KV	11
LOCALE MISURE	12
SERVIZI (BAGNO - ANTIBAGNO)	13
LOCALE TURBINISTA	14

**LEGENDA SIMBOLI**

	PLAFONIERA 2x18W CON INVERTER PER ILLUM. DI EMERGENZA
	PLAFONIERA 2x36W
	PRESA CEE INTERBLOCCATA 380V - TIPO: 3P+N+T 16A 400V
	PRESA CEE INTERBLOCCATA 220V - TIPO: 2P+T 16A 220V
	CASSETTA: PRESA 2P+T 10/16A + INTERRUTTORE 1P 16A
	CASSETTA: PRESA 2P+T 10/16A + DEVIATORE 1P 16A
	RILEVATORE OTTICO DI FUMI
	SEGNALATORE LUMINOSO "ALLARME INCENDIO"
	PULSANTE DI ALLARME INCENDIO
	PULSANTE DI SGANCIO DI EMERGENZA
	CASSETTA EMERGENZA G.E. CONTATTO SCAMBIO
	CAVIDOTTI LINEE BT (POTENZA E SEGNALE)
	CAVIDOTTI LINEE MT
	POZZETTO DI ISPEZIONE
	PALO ILLUMINAZIONE ESTERNA CON BLOCCO PALO E POZZETTO

PARTICOLARE SERVIZI AUSILIARI EDIFICIO SSE - SCALA 1:50



REGIONE PUGLIA | Comune di Sant'Agata di Puglia | Comune di Candela | Comune di Dell'Aceto

**Comitente:** **RWE** RWE RENEWABLES ITALIA S.R.L.  
Via Andrea Doria, 2110 - 00192 Roma  
P.IVA/C.F. 06460270666

**TITOLO del Progetto:** PARCO EOLICO "SERRA PALINO"

**Documento:** PROGETTO DEFINITIVO | N° Documento: PESPA-P53

**ID PROGETTO:** PESPA | **DISCIPLINA:** C | **TIPOLOGIA:** EX | **FORMATO:** A0

**Elaborato:** PESPA | **SOTTOSTAZIONE ELETTRICA UTENTE: PIANTA VIE CAVI**

**FOGLIO:** 1 di 1 | **SCALA:** Varie | **Nome file:** PESPA-P53-0

**Progettazione:** **Hydro Engineering s.s.** di Ubaldo e Mariano Galbo  
via Rossetti, 39  
91011 Alcamo (TP) Italy

**Progettisti:** Ing. Mariano Galbo

Rev.	Data	Revisione	Descrizione Revisione	Redatto	Controllato	Approvato
1	Novembre 2016	PRIMA DESCRIZIONE		AG	MG	GG