

STAZIONE TERNA  
380/150 kV  
DI DELICETO (FG)

**LEGENDA**

- PESPA01 Posizione e nomenclatura dell'aerogeneratore di nuova realizzazione
- SSE Posizione Sottostazione elettrica
- Layout cavi MT
- Posizione Stazione Elettrica (esistente) Terna 380/150 kV Deliceto (FG)
- Viabilità di progetto
- Viabilità esistente da adeguare
- Banchine
- Scarpate
- Boschi con buffer di 100 m
- Fiumi e relativa fascia di rispetto di 150 m

N.B. Le aree campite sono state perimetrate a partire dai servizi WMS, Web Map Service, messi a disposizione dal Geoportale della Regione Puglia.

REGIONE PUGLIA

Comune di Sant'Agata di Puglia

Comune di Candela

Comune di Deliceto

**RWE** RWE RENEWABLES ITALIA S.R.L.  
Via Andrea Doria, 4110 - 00100 Roma  
P.IVA/C.F. 09600370968

Comitente: **PARCO EOLICO "SERRA PALINO"**

Documento: **PROGETTO DEFINITIVO** N° Documento: **PESPA-S18**

ID PROGETTO: PESPA ID PROIEZIONE: G TIPOLOGIA: DX FORMATO: A0

Elaborato: **CARTA DEI VINCOLI NELL'AREA DI INTERVENTO - VINCOLI PAESAGGISTICI**

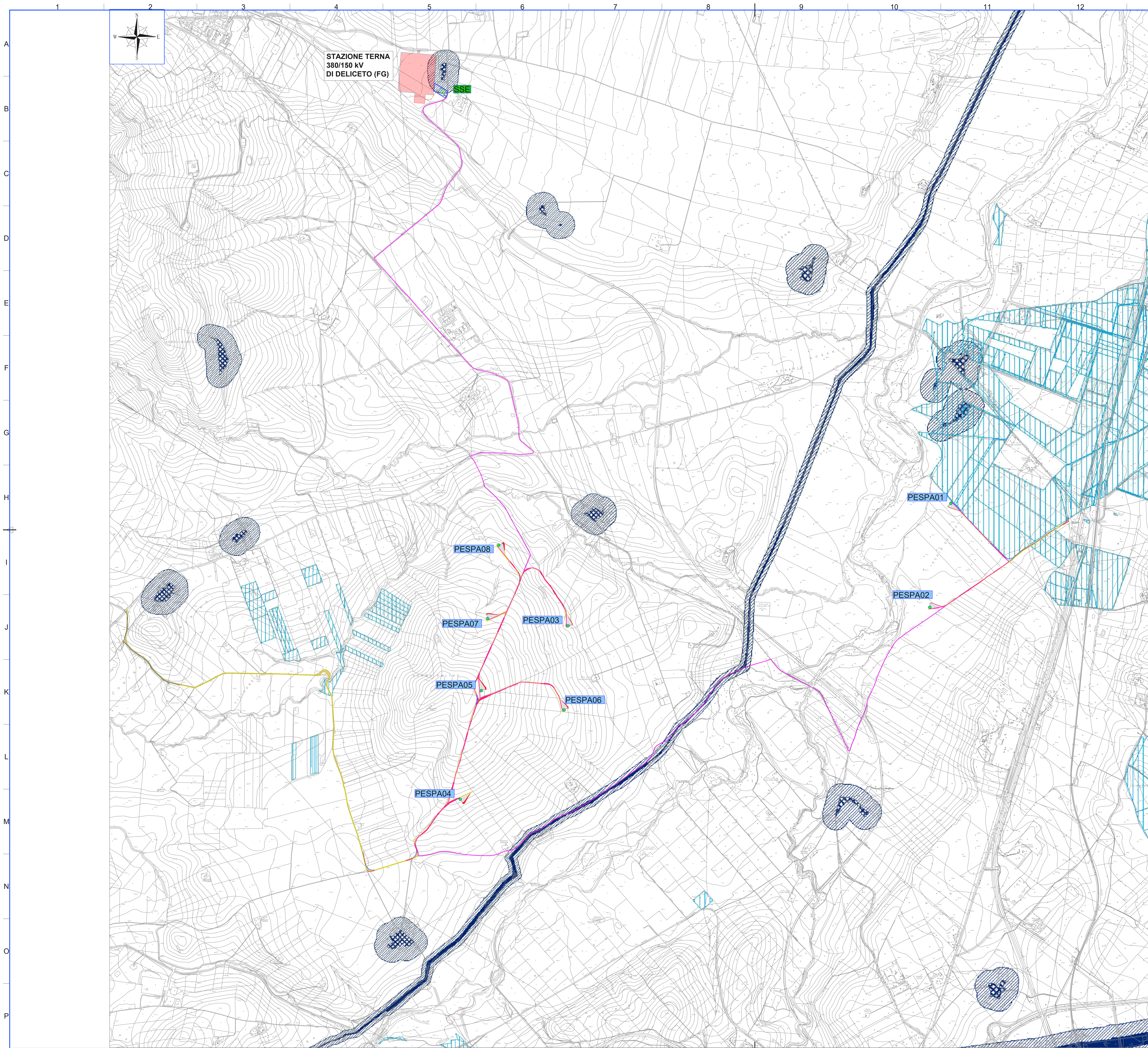
FOLIO: 1 di 3 SCALA: 1:10.000 Nome file: PESPA-S-18-0

Progettazione: **Hydro Engineering s.p.a.** Progettisti: **Mario Galbo**

via Rossetti, 39  
93031 Alcamo (TP) Italy

(ing. Mario Galbo)

Rev.	Data Revisione	Descrizione Revisione	Redatto	Controllato	Approvato
0	Maggio 2019	PRIMA EMISSIONE	AC	MG	DG



STAZIONE TERNA  
380/150 kV  
DI DELICETO (FG)

**LEGENDA**

- PESPA01 Posizione e nomenclatura dell'aerogeneratore di nuova realizzazione
- SSE Posizione Sottostazione elettrica
- Layout cavi MT
- Posizione Stazione Elettrica (esistente) Terna 380/150 kV Deliceto (FG)
- Viabilità di progetto
- Viabilità esistente da adeguare
- Banchine
- Scarpate

- ▨ Rete dei tratturi
- ▨ Siti interessati da beni storico culturali
- ▨ Usi civici
- ▨ Segnalazioni archeologiche da PUTT/p

N.B. Le aree campite sono state perimetrate a partire dai servizi WMS, Web Map Service, messi a disposizione dal Geoportale della Regione Puglia.

REGIONE PUGLIA  
Comune di Sant'Agata di Puglia  
Comune di Candela  
Comune di Deliceto

**PARCO EOLICO "SERRA PALINO"**

Documentazione: **PROGETTO DEFINITIVO** N° Documento: **PESPA-S18**

ID PROGETTO: PESPA DISCIPLINA: C TIPOLOGIA: DX FORMATO: A0

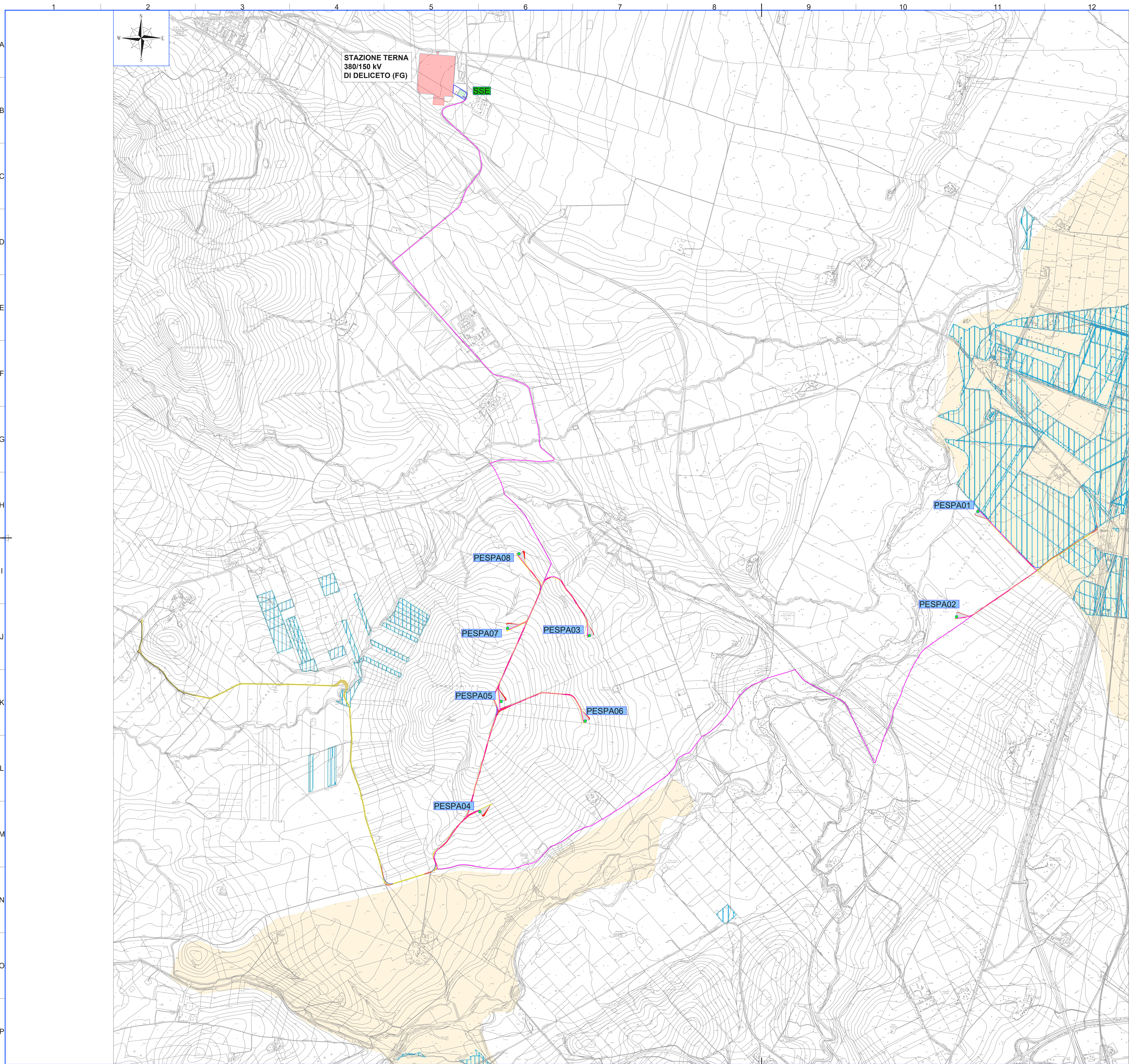
Elaborato: **CARTA DEI VINCOLI NELL'AREA DI INTERVENTO - VINCOLI PAESAGGISTICI**

Foglio: 2 di 3 Scala: 1:10.000 Nome file: PESPA-S18-0

Progettazione: **Hydro Engineering s.s.**  
di Damiano e Mariano Galbo  
via Rossetti, 39  
91021 Alcamo (TP) Italy

Progettisti:

Rev.	Data Revisione	Descrizione Revisione	Redatto	Controllato	Approvato
0	Novembre 2019	PRIMA EMISSIONE	AC	MG	DG



**LEGENDA**

- PESPA01 Posizione e nomenclatura dell'aerogeneratore di nuova realizzazione
- SSE Posizione Sottostazione elettrica
- Layout cavi MT
- Posizione Stazione Elettrica (esistente) Terna 380/150 kV Deliceto (FG)
- ▨ Viabilità di progetto
- ▨ Viabilità esistente da adeguare
- Banchine
- ▨ Scarpate
- ▨ Usi civici perimetrati nell'ambito del PPTR
- ▨ Usi civici perimetrati nell'ambito del PUTT/p

N.B. Le aree campite sono state perimetrare a partire dai servizi WMS, Web Map Service, messi a disposizione dal Geoportale della Regione Puglia.

REGIONE PUGLIA    Comune di Sant'Agata di Puglia    Comune di Candela    Comune di Deliceto

**RWE** RWE RENEWABLES ITALIA S.R.L.  
via Andrea Doria, 411G - 00192 Roma  
P.IVA/C.F. 09430379968

**PARCO EOLICO "SERRA PALINO"**

Documento: **PROGETTO DEFINITIVO** N° Documento: **PESPA-S18**

ID PROGETTO: PESPA    DISCIPLINA: C    TIPOLOGIA: DX    FORMATO: A0

Elaborato: **CARTA DEI VINCOLI NELL'AREA DI INTERVENTO - VINCOLI PAESAGGISTICI**

Foglio: 3 di 3    Scala: 1:10.000    nome file: PESPA-S18-0

Progettazione: **Hydro Engineering s.s.** di Damiano e Marziano Galbo  
via Rossetti, 39  
91021 Alcamo (TP) Italy

Progettisti:

Rev.	Data Revisione	Descrizione Revisione	Redatto	Controllato	Approvato
0	Maggio 2019	PRIMA EMISSIONE	AC	MG	DS