

LEGENDA

- PESPA01 Posizione e nomenclatura dell'aerogeneratore di nuova realizzazione
- + SSE Posizione Sottostazione elettrica
- Layout cavi MT
- Posizione Stazione Elettrica (esistente) Terna 380/150 kV Deliceto (FG)
- Viabilità di progetto
- Viabilità esistente da adeguare
- Banchine
- Scarpate
- Boschi con buffer di 100 m
- Zone archeologiche con buffer di 100 m
- Tratturi con buffer di 100 m

N.B. Le aree campite sono state perimetrate a partire dai servizi WMS, Web Map Service, messi a disposizione dal Geoportale della Regione Puglia.

REGIONE PUGLIA Comune di Sant'Agata di Puglia Comune di Candela Comune di Deliceto

PARCO EOLICO "SERRA PALINO"

Comitente: **RWE** RWE RENEWABLES ITALIA S.R.L. via Andrea Doria, 41G - 00192 Roma P.IVA/C.F. 0940370968

Titolo del Progetto: **PROGETTO DEFINITIVO** N° Documento: **PESPA-S23**

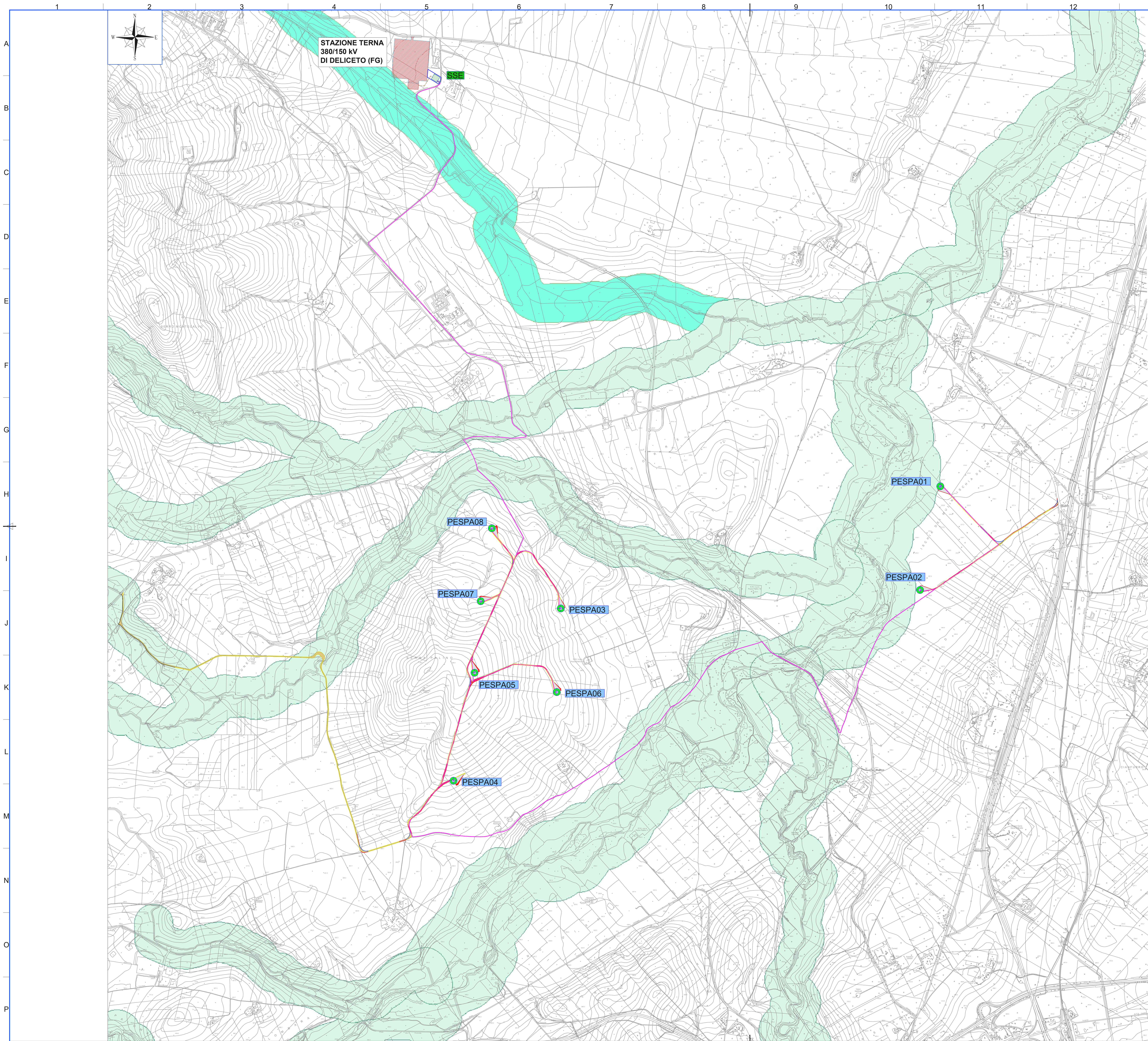
ID PROGETTO: PESPA DISCIPLINA: C TIPOLOGIA: DX FORMATO: A0

Elaborato: **STRALCIO MAPPA AREE NON IDONEE FER**

Foglio: 1 di 4 Scala: 1:10.000 Nome file: PESPA-S23-0

Progettazione: **Hydro Engineering s.s.** di Damiano e Mariano Galbo via Rissoletti, 39 81023 Alcamo (TP) Italy Progettisti: **ING. MARIANO GALBO** (ING. TRAPIA)

Rev.	Data	Revisione	Descrizione Revisione	Redatto	Controllato	Approvato
0	Novembre 2010	PRIMA EMISSIONE		GL	VF	MG



LEGENDA

- + PESPA01 Posizione e nomenclatura dell'aerogeneratore di nuova realizzazione
- + SSE Posizione Sottostazione elettrica
- Layout cavi MT
- Posizione Stazione Elettrica (esistente) Terna 380/150 KV Deliceto (FG)
- ▬ Viabilità di progetto
- ▬ Viabilità esistente da adeguare
- ▬ Banchine
- ▬ Scarpate
- Fiumi, torrenti e corsi d'acqua e relativa fascia di 150 m
- Connessioni fluviali residuali
- Aree tampone

N.B. Le aree campite sono state perimetrate a partire dai servizi WMS, Web Map Service, messi a disposizione dal Geoportale della Regione Puglia.

REGIONE PUGLIA

Comune di Sant'Agata di Puglia

Comune di Candela

Comune di Deliceto

RWE RWE RENEWABLES ITALIA S.R.L.
 via Andrea Doria, 41/G - 00192 Roma
 P. IVA n. 04603790968

PARCO EOLICO "SERRA PALINO"

Titolo del Progetto: **PROGETTO DEFINITIVO** N° Documento: **PESPA-S23**

ID PROGETTO: PESPA DISCIPLINA: C TIPOLOGIA: DX FORMATO: A0

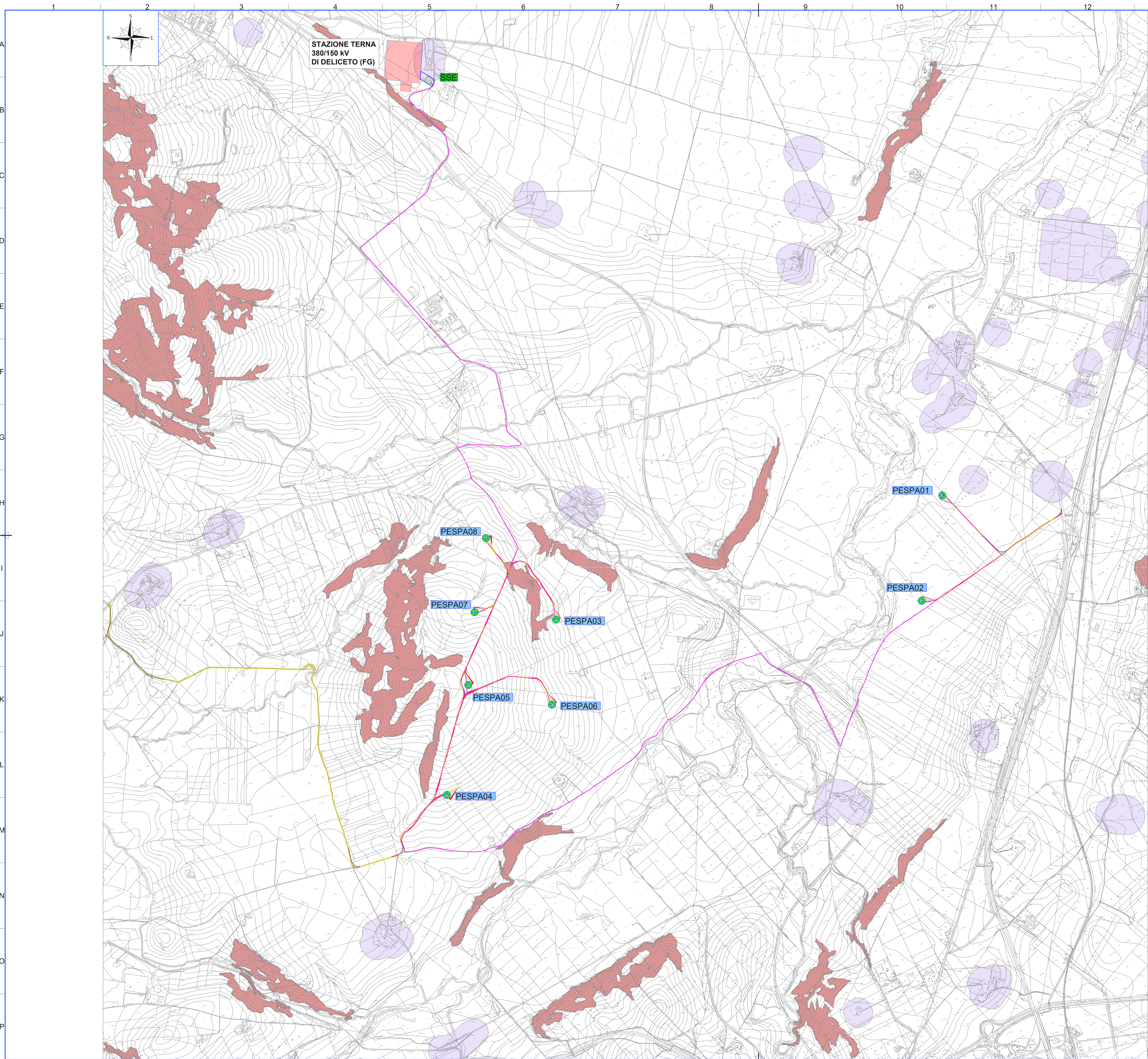
Elaborato: **STRALCIO MAPPA AREE NON IDONEE FER**

Foglio: 2 di 4 Scala: 1:10.000 Nome file: PESPA-S23-0

Progettazione: **Hydro Engineering s.s.** di Damiano e Mariano Galbo
 via Rossetti, 39
 91021 Alcamo (TP) Italy

Progettisti:

Rev.	Data Revisione	Descrizione Revisione	Redatto	Controllato	Approvato
0	Maggio 2019	PRIMA EMISSIONE	GL	VF	MG

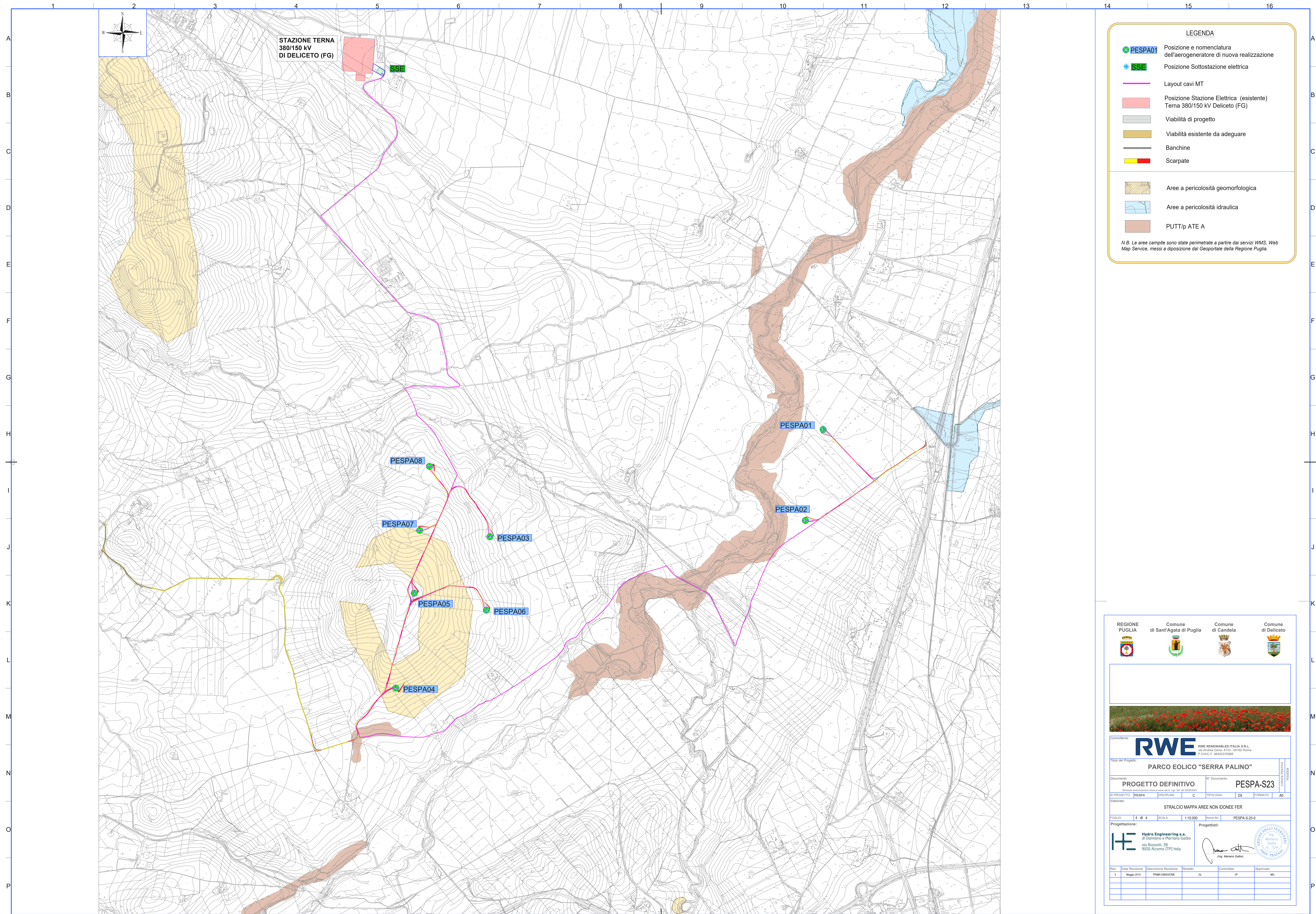


LEGENDA

- PESPA01 Posizione e nomenclatura dell'aerogeneratore di nuova realizzazione
- + SSE Posizione Sottostazione elettrica
- Layout cavi MT
- Posizione Stazione Elettrica (esistente) Terna 380/150 KV Deliceto (FG)
- ▬ Viabilità di progetto
- ▬ Viabilità esistente da adeguare
- ▬ Banchine
- ▬ Scarpate
- Versanti
- Segnalazioni carta dei Beni con buffer di 100 m

N.B. Le aree campite sono state perimetrate a partire dai servizi WMS, Web Map Service, messi a disposizione dal Geoportale della Regione Puglia.

RWE RWE RENEWABLES ITALIA S.R.L. via Andrea Doria, 41/G - 00192 Roma P.IVA/C.F. 0940337966			
PARCO EOLICO "SERRA PALINO"			
Documento: PROGETTO DEFINITIVO		N° Documento: PESPA-S23	
ID PROGETTO: PESPA	DISCIPLINA: C	TIPOLOGIA: DX	FORMATO: A0
STRALCIO MAPPA AREE NON IDONEE FER			
Foglio: 3 di 4	Scala: 1:10.000	Nome file: PESPA-S23-0	
Progettazione:		Progettisti:	
Rev:	Data Revisione	Descrizione Revisione	Redatto
0	Maggio 2019	PRIMA EMISSIONE	GL
			Controllato: WF
			Approvato: MS



LEGENDA

- Posizione e nomenclatura dell'aerogeneratore di nuova realizzazione
- Posizione Sottostazione elettrica
- Layout cavi MT
- Posizione Stazione Elettrica (esistente) Terna 380/150 kV Deliceto (FG)
- Viabilità di progetto
- Viabilità esistente da adeguare
- Banchine
- Scarpate
- Aree a pericolosità geomorfologica
- Aree a pericolosità idraulica
- PUTT/p ATE A

N.B. Le aree campite sono state perimetrate a partire dai servizi WMS, Web Map Service, messi a disposizione dal Geoportale della Regione Puglia.

RWE RWE RENEWABLES ITALIA S.R.L. via Andrea Doria, 41/G - 00192 Roma P.IVA/C.F. 0940337968			
PARCO EOLICO "SERRA PALINO"			
Documento: PROGETTO DEFINITIVO		N° Documento: PESPA-S23	
ID PROGETTO: PESPA	DISCIPLINA: C	TIPOLOGIA: DX	FORMATO: A0
STRALCIO MAPPA AREE NON IDONEE FER			
Foglio: 4 di 4	Scala: 1:10.000	Nome file: PESPA-S23-0	
Progettazione:		Progettisti:	
Rev:	Data Revisione	Descrizione Revisione	Redatto
0	Maggio 2019	PRIMA EMISSIONE	GL
			Controllato
			Approvato
			MS