

LEGENDA

Pianificazione urbanistica del comune di Vazzano

- Zona A - Particolare pregio ambientale (Centro storico)
- Zona B - Completamento
- Zona C - Espansione (P.E.E.P.)
- Zona D 1,2 (insediamenti produttivi)
- Zona E - P.A.N. (particolare pregio ambientale)
- Zona F 1,2 (attrezzature di interesse generale)
- Zona I - I.T.C. (itinerari turistico culturali)
- P (parcheggi)
- S.P.A. (spazi pubblici attrezzati)
- I (istruzione)
- A.T.D. (attrezzature tecnico distributive)
- Fascia di rispetto stradale
- Vincolo cimiteriale
- A.I.C. (attrezzature di interesse comune)
- T - Insediamenti turistici

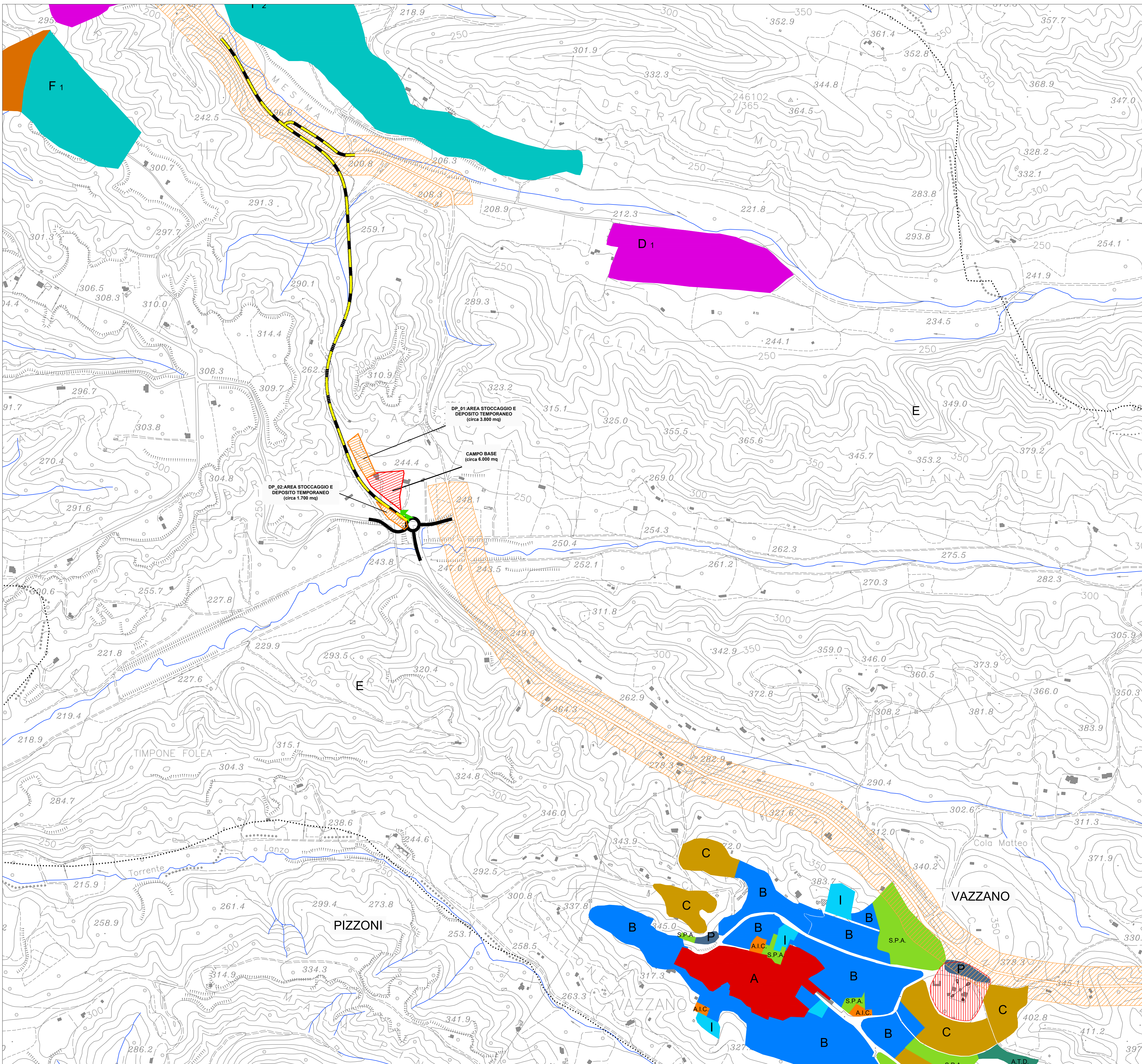
Le zone in bianco sono classificate come Zone omogenee "E" agricole come da art. 38 delle N.T.A. del P.R.G. del Comune di Vazzano

Con deliberazione n. 1 del 28/03/2019 il Consiglio Comunale di Vazzano ha dato il proprio assenso alla realizzazione dei lavori di SS 182, Trasversale delle Serre "Completamento e superamento del Colle dello Scornari e superamento del Cimitero di Vazzano", ed ha adottato la variante urbanistica allo strumento urbanistico vigente, dichiarando la deliberazione immediatamente esecutiva.

- Limiti Comunali
- Pista di cantiere su sedime tracciato di progetto
- ➔ Accesso aree di cantiere

Tracciato di Progetto S.S. 182 "Trasversale delle Serre" - Tronco 1° Lotto 1° Stralcio 2° completamento; superamento del colle dello Scornari

- ▭ Trattati all'aperto
- ▭ Trattati in galleria





Direzione Progettazione e Realizzazione Lavori

S.S. 182 "TRASVERSALE DELLE SERRE"
 Tronco 1° Lotto 1° Stralcio 2° completamento
 Superamento del Colle dello Scornari

PROGETTO DEFINITIVO

ANAS - DIREZIONE PROGETTAZIONE E REALIZZAZIONE LAVORI

IL GEOLOGO Dott. Geol. Giuseppe Crotti Ordine Ingegneri della Regione Lazio n. 5388	I PROGETTISTI SPECIALISTICI Ing. Ambrogio Signarelli Ordine Ingegneri Provincia di Roma n. A35111 Ing. Paolo Orsini Ordine Ingegneri Provincia di Roma n. 13817 Ing. Giuseppe Resta Ordine Ingegneri Provincia di Roma n. 20629 Ing. Vincenzo Secreti Ordine Ingegneri Provincia di Crotone n. 412	PROGETTAZIONE ATI: (Mandataria) GP INGEGNERIA GESTIONE PROGETTI INGEGNERIA srl (Mandante)  Studio di Architettura e Ingegneria Moderna (Mandante)  IL PROGETTISTA RESPONSABILE DELL'INTEGRAZIONE DELLE PRESTAZIONI SPECIALISTICHE. (DPR207/10 ART 15 COMMA 12) Dott. Ing. GIORGIO GUIDOZZI Ordine Ingegneri Provincia di Roma n. 310354035
--	---	---

VISTO: IL RESP. DEL PROCEDIMENTO
Ing. Gianfranco Vasselli

PIANO DI UTILIZZO

Planimetria dei siti di stoccaggio su PRG

CODICE PROGETTO		NOME FILE		REVISIONE	SCALA
COMP. PROGETTO	LIV. ANNO	TOOCAA00GEOCT01_C			
DP	CZ0299	D18	CODICE ELAB. TOOCAA00GEOCT01	C	1:2.000
D					
C	Revisione o seguito di RIV DGSV 135/1 e oss. CDS	Sett. '19	V. Bonifati	AS	GG
B	Revisione	Luglio '18		AS	GG
A	Emissione	Maggio '18		AS	GG
REV.	DESCRIZIONE	DATA	REDATTO	VERIFICATO	APPROVATO