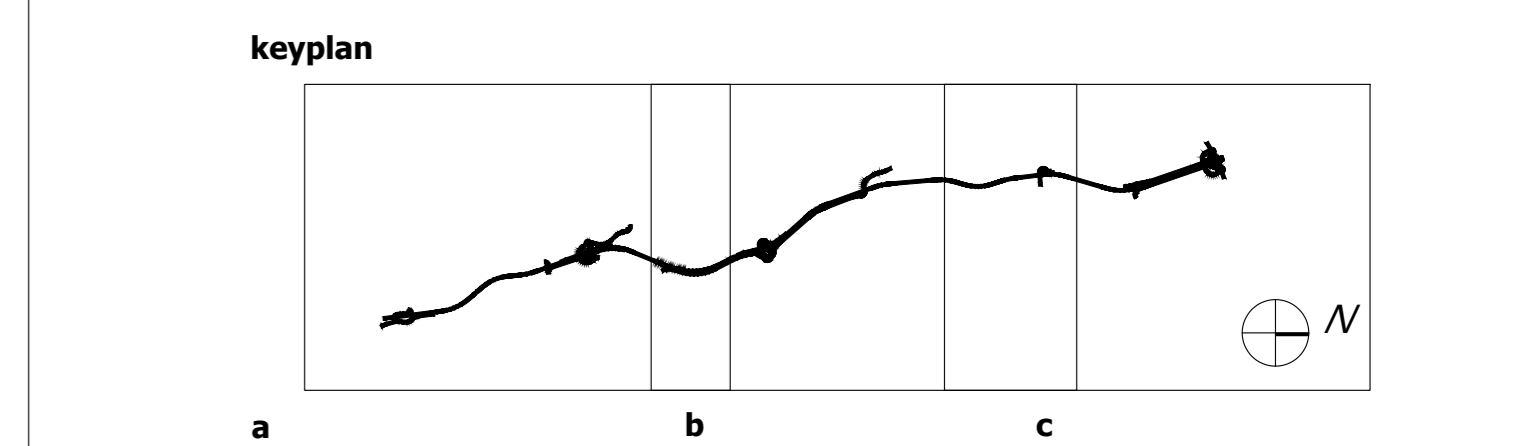
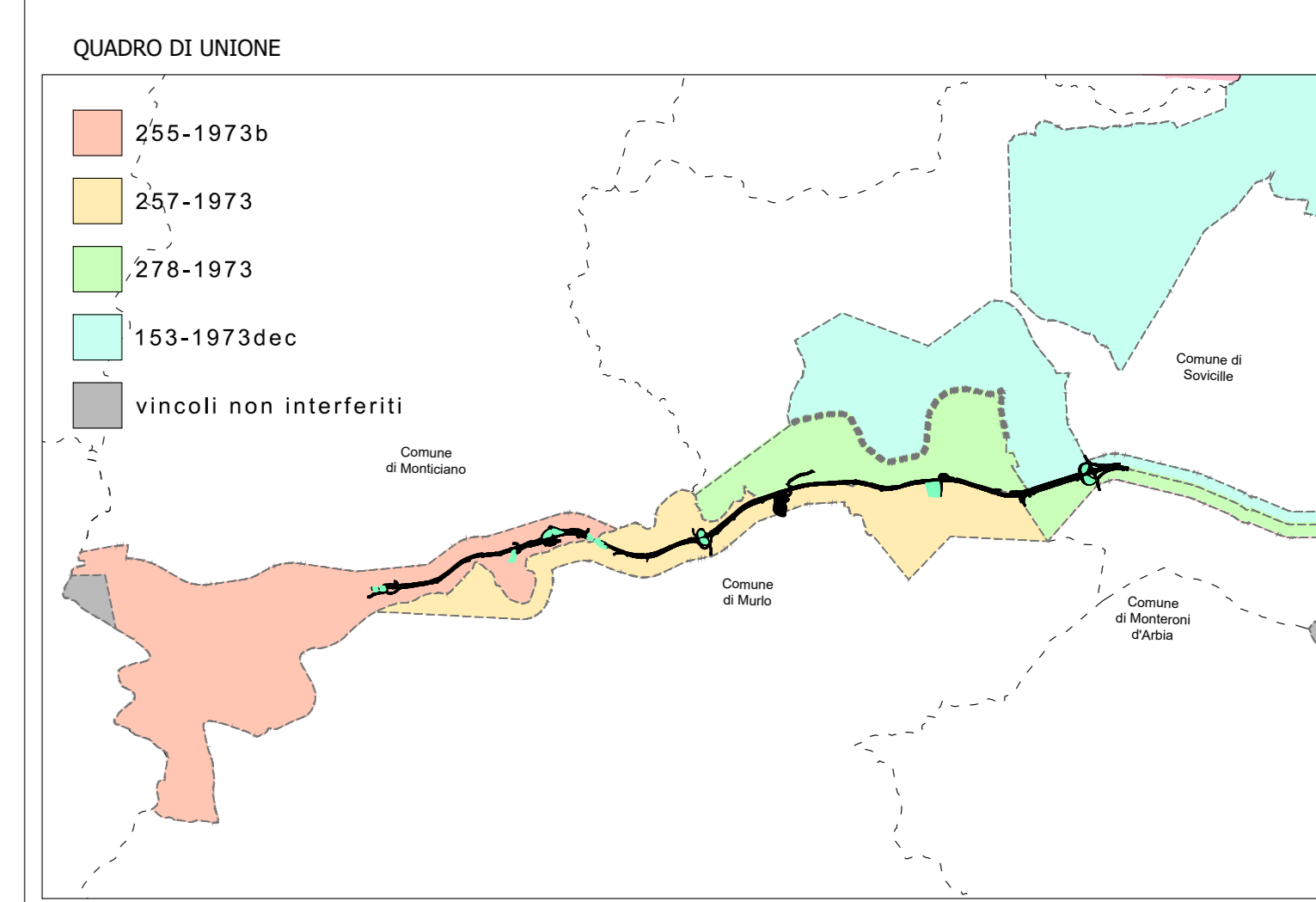


LEGENDA

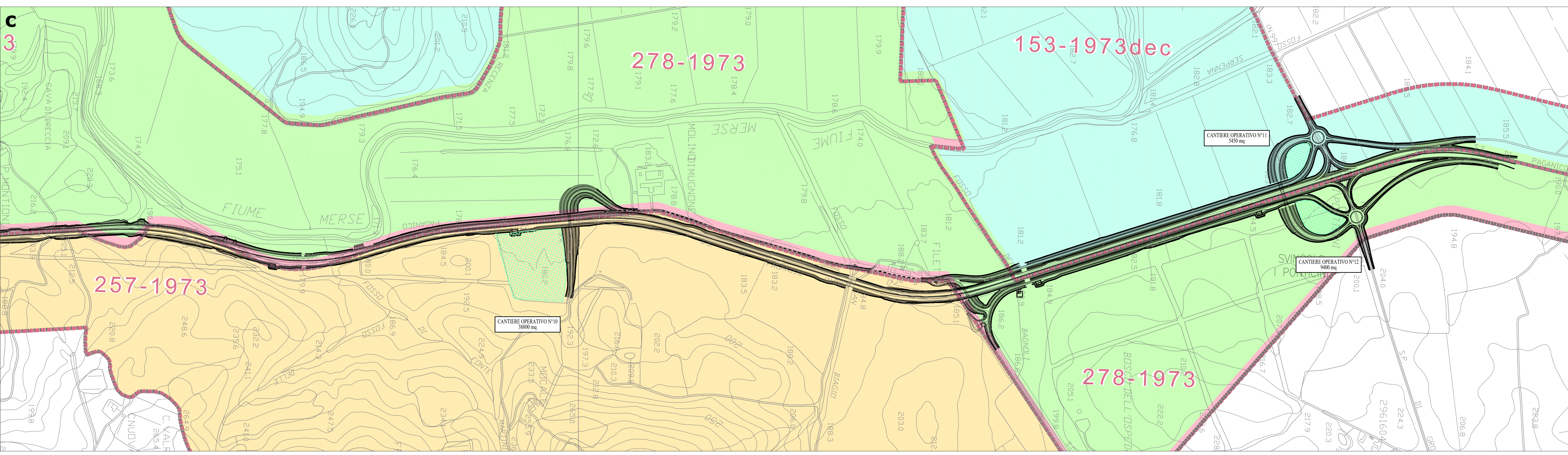
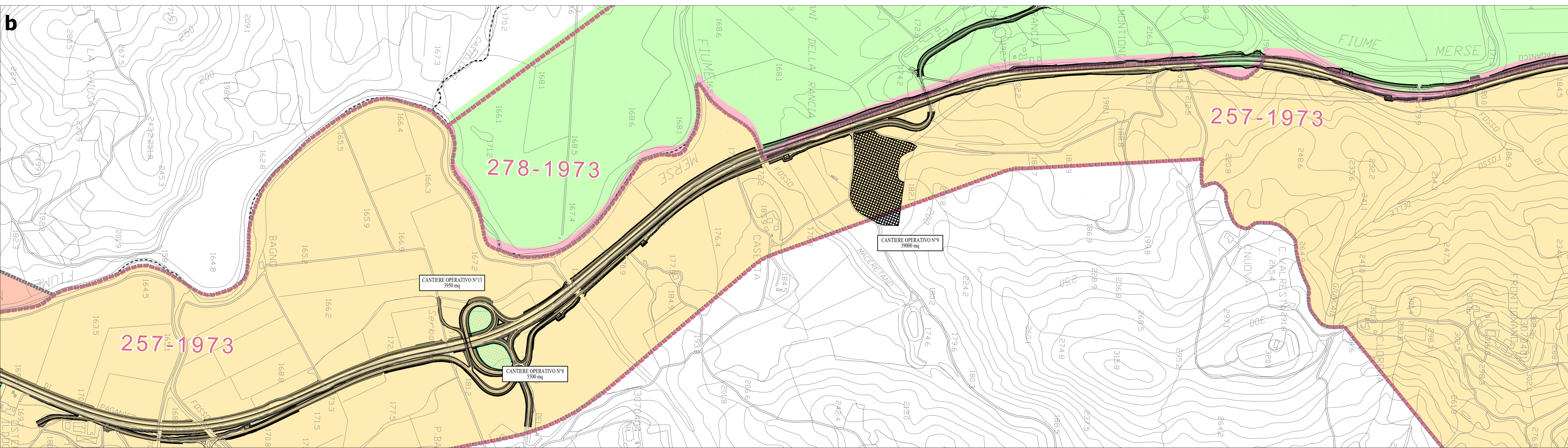
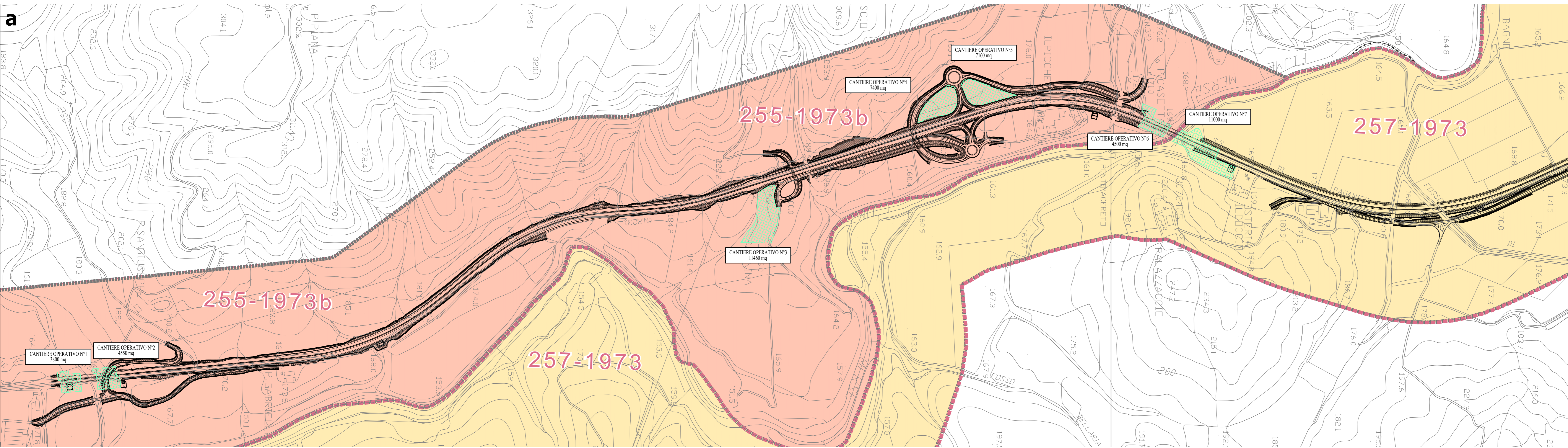
- Tracciato di progetto
- Cantieri operativi
- Confini comunali
- Cantieri base

PIT - Beni paesaggistici (art.136 lett. c, d. D.Lgs 42/2004)

- Immobili ad aree di notevole interesse pubblico



Fonte: Piano di Indirizzo Territoriale (PIT) con valenza paesaggistica approvato con Deliberazione di Consiglio Regionale n.37 del 27 Marzo 2015



Sanas
GRUPPO FS ITALIANE

Direzione Progettazione e Realizzazione Lavori

ITINERARIO INTERNAZIONALE E78
S.G.C. GROSSETO - FANO
ADEGUAMENTO A 4 CORSIE
NEL TRATTO GROSSETO - SIENA (S.S. 223 "DI PAGANICO")
DAL KM 41+600 AL KM 53+400 - LOTTO 9

PROGETTO ESECUTIVO COD. F115

PROGETTAZIONE: ATI SINTAGMA - GDG - ICARIA

IL RESPONSABILE DELL'INTEGRAZIONE DELLE PRESTAZIONI SPECIALISTICHE: MANTOVANI
Dot. Ing. Nando Grassi

IL GRUPPO DI PROGETTAZIONE: SINTAGMA, GEOTECNICA, ICARIA

IL PROGETTISTA: Dot. Ing. Federico Durastanti
Ordine degli Ingegneri della Prov. di Terni n° 4844

IL GEOLOGO: Dot. Geol. Giorgio Caragnini
Ordine dei Geologi della Regione Umbria n°108

IL COORDINATORE PER LA SICUREZZA IN FASE DI PROGETTAZIONE: Dot. Ing. Filippo Farnetani
Ordine degli Ingegneri della Prov. di Perugia n° A1373

PROTOCOLLO DATA

ELABORATI GENERALI
INQUADRAMENTO DELL'OPERA
Carta dei vincoli e delle tutele - 1/4

CODICE PROGETTO	NOVE FILE	REVISIONE	SCALA
PROGETTO	100-1000-COM-1017		
L0F115 E 1901	CODICE EMB: T00EG00GNC101	A	1:5.000

REV.	DESCRIZIONE	DATA	REDATTO	VERIFICATO	APPROVATO
A	Emissione	25/10/2010	C.Pescucci	E.Broccoli	M.Granzi