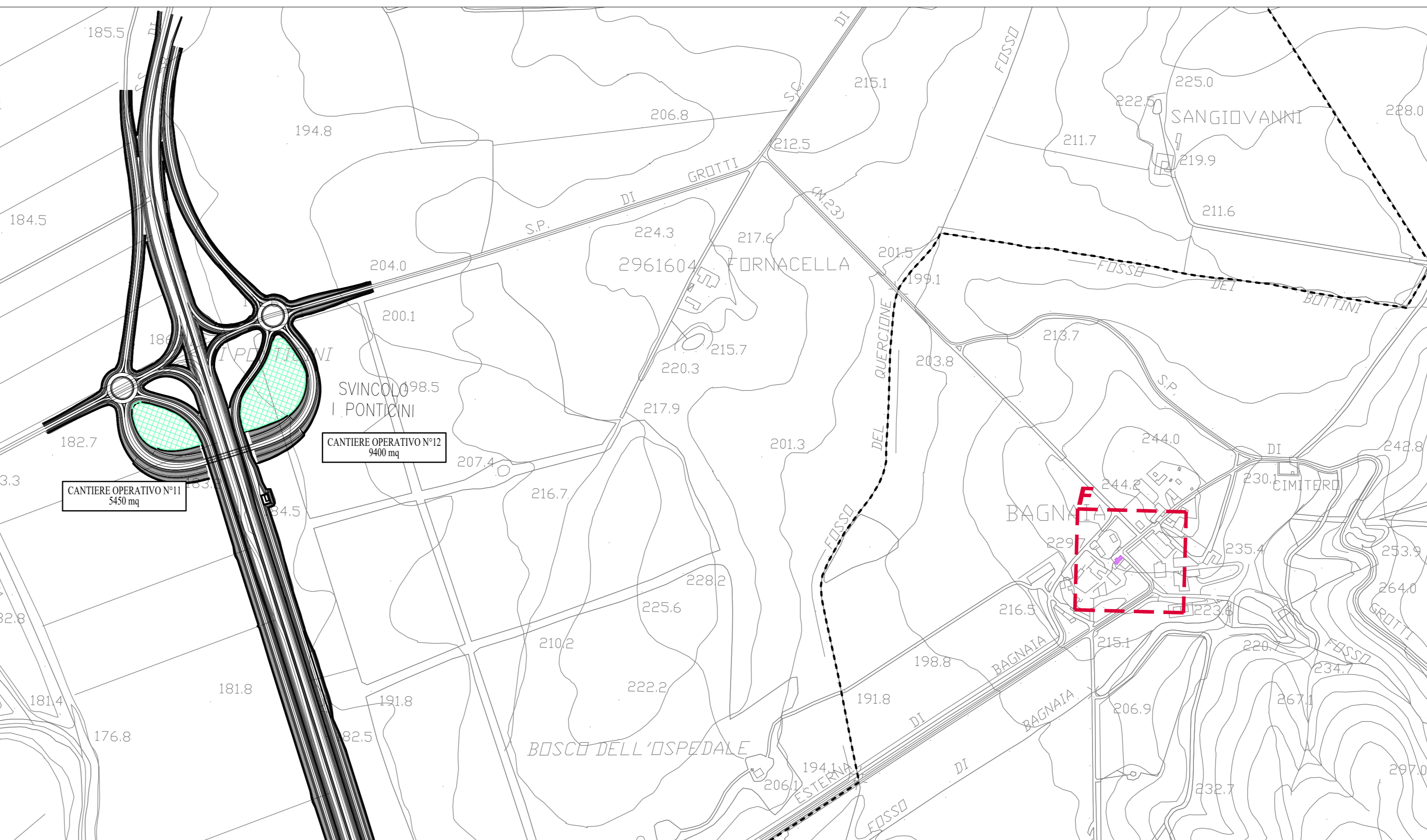
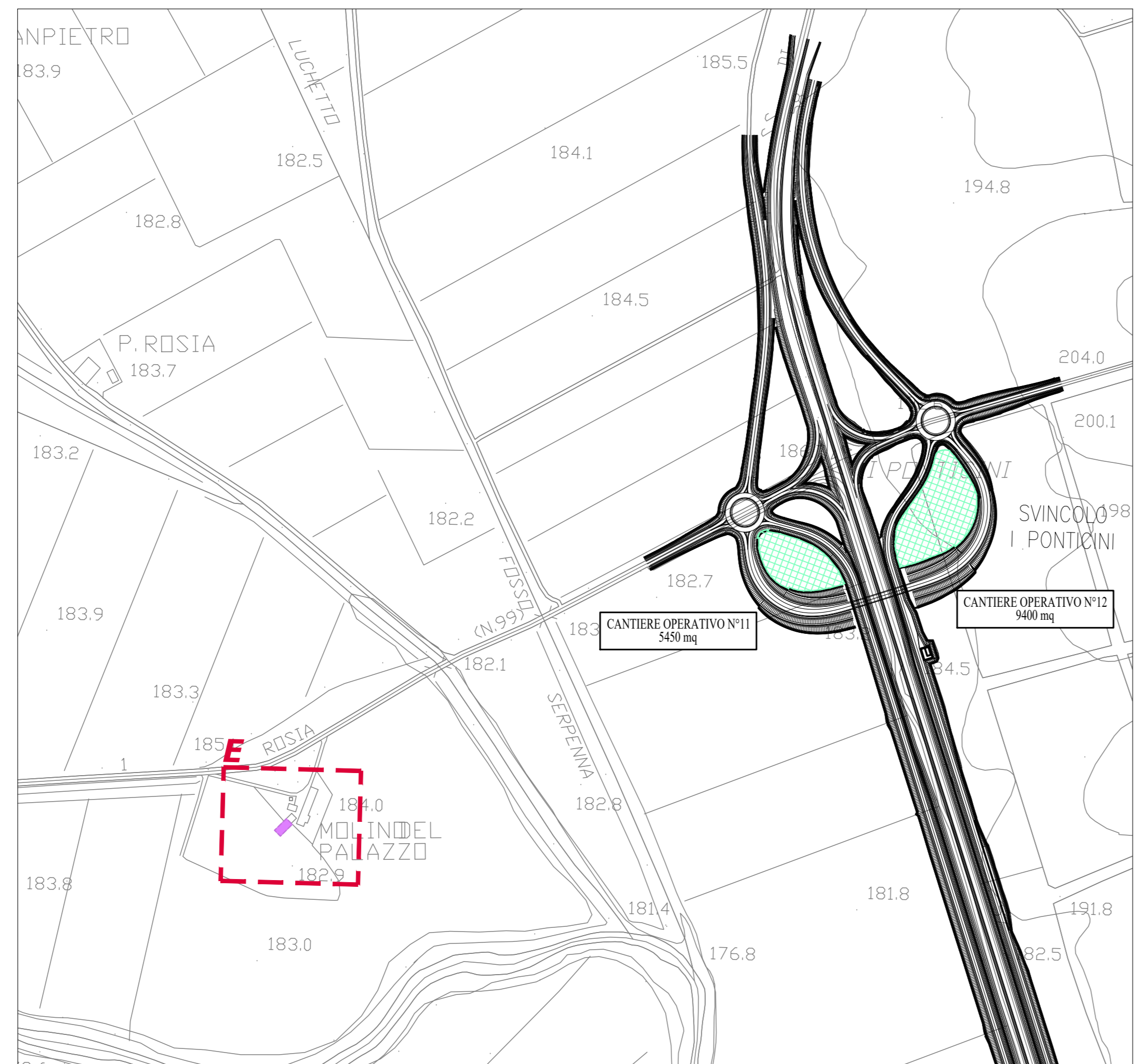
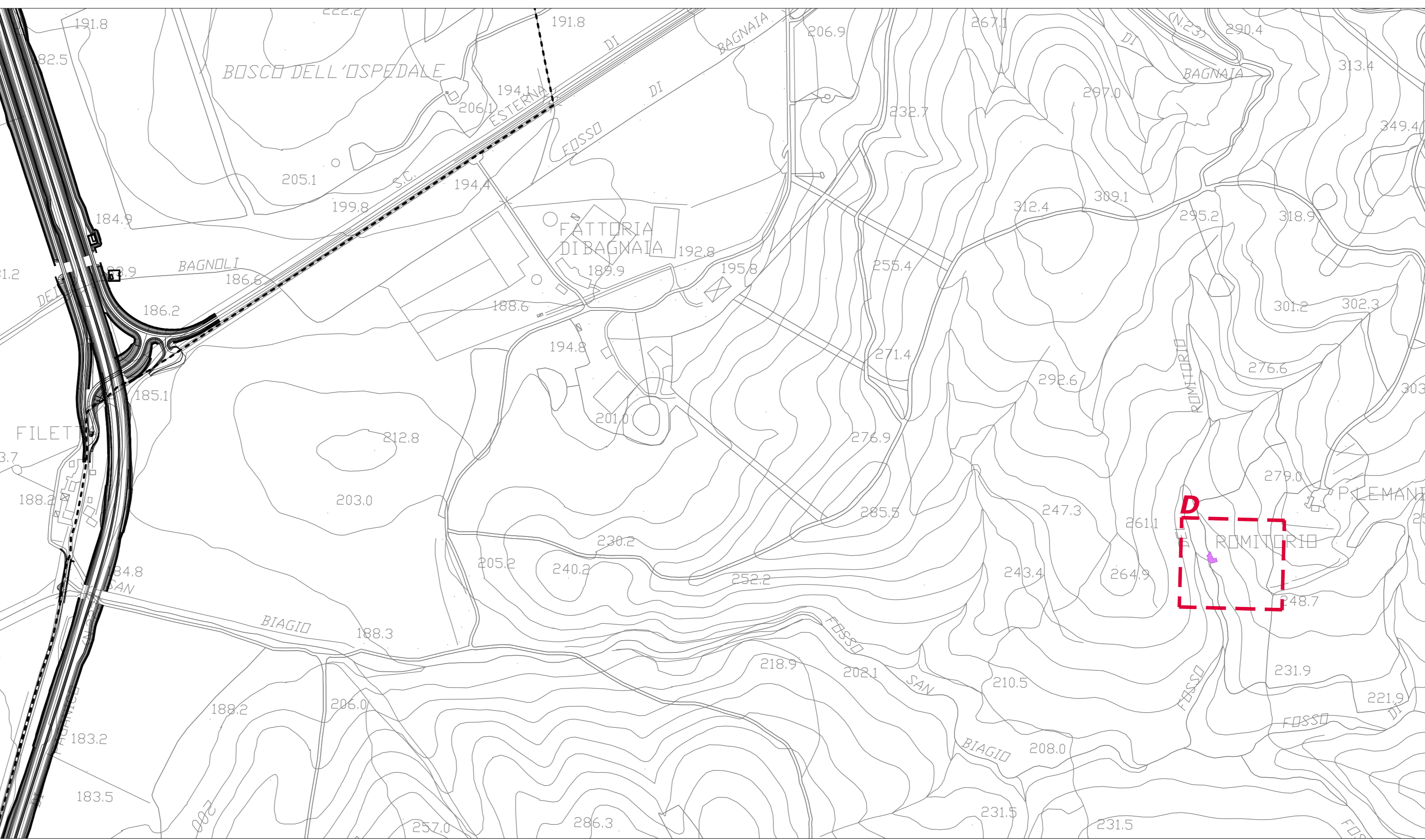
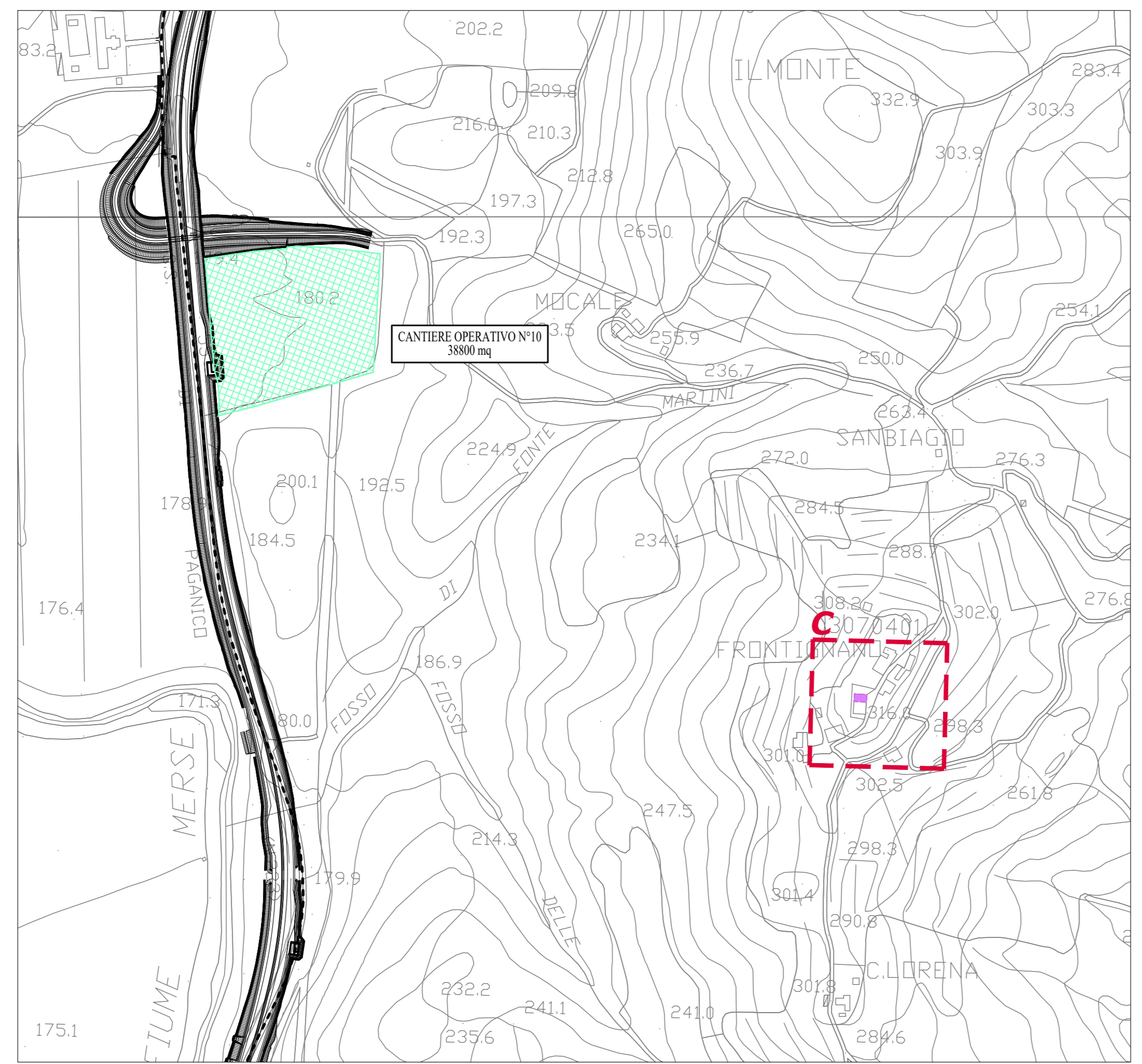
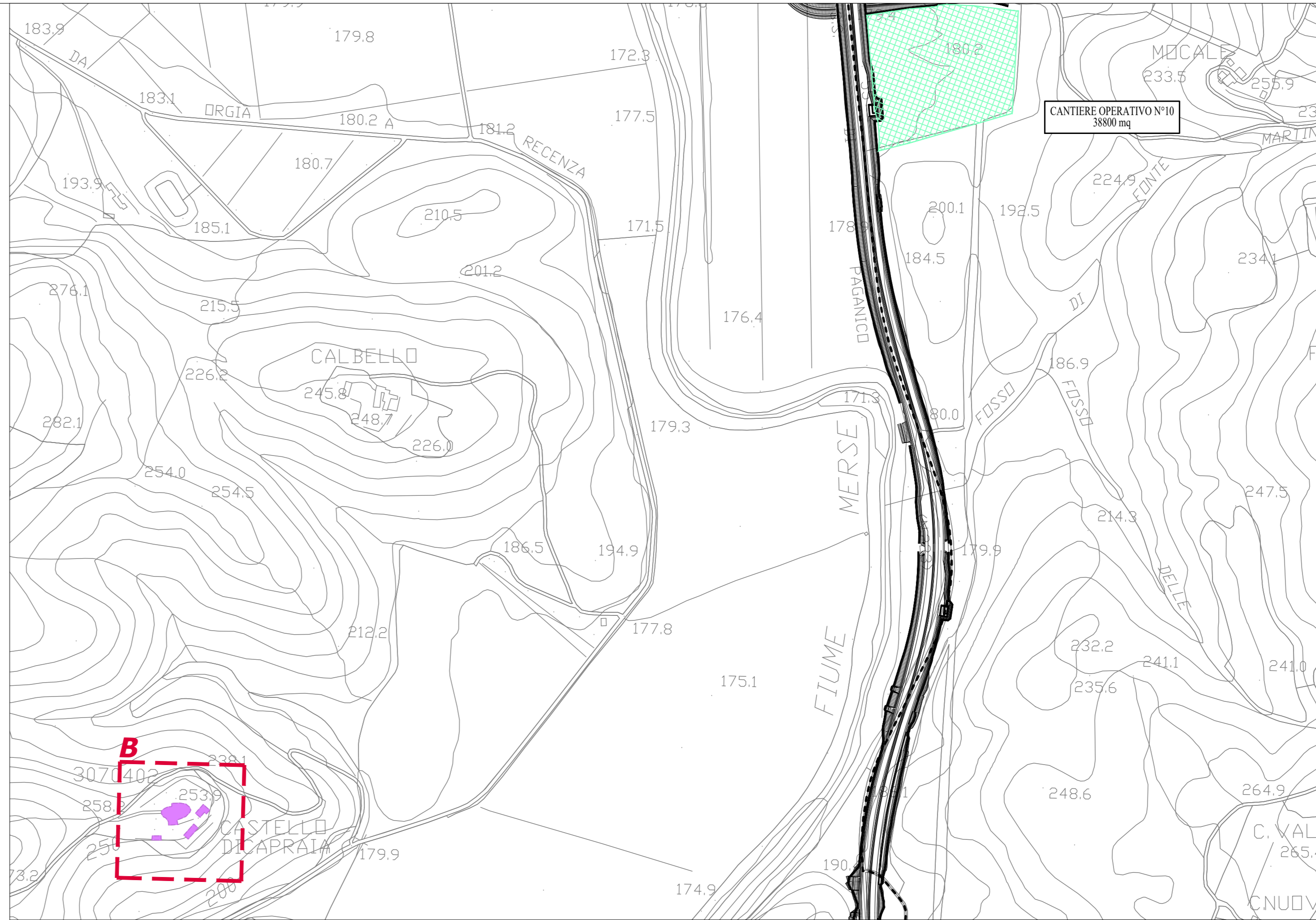
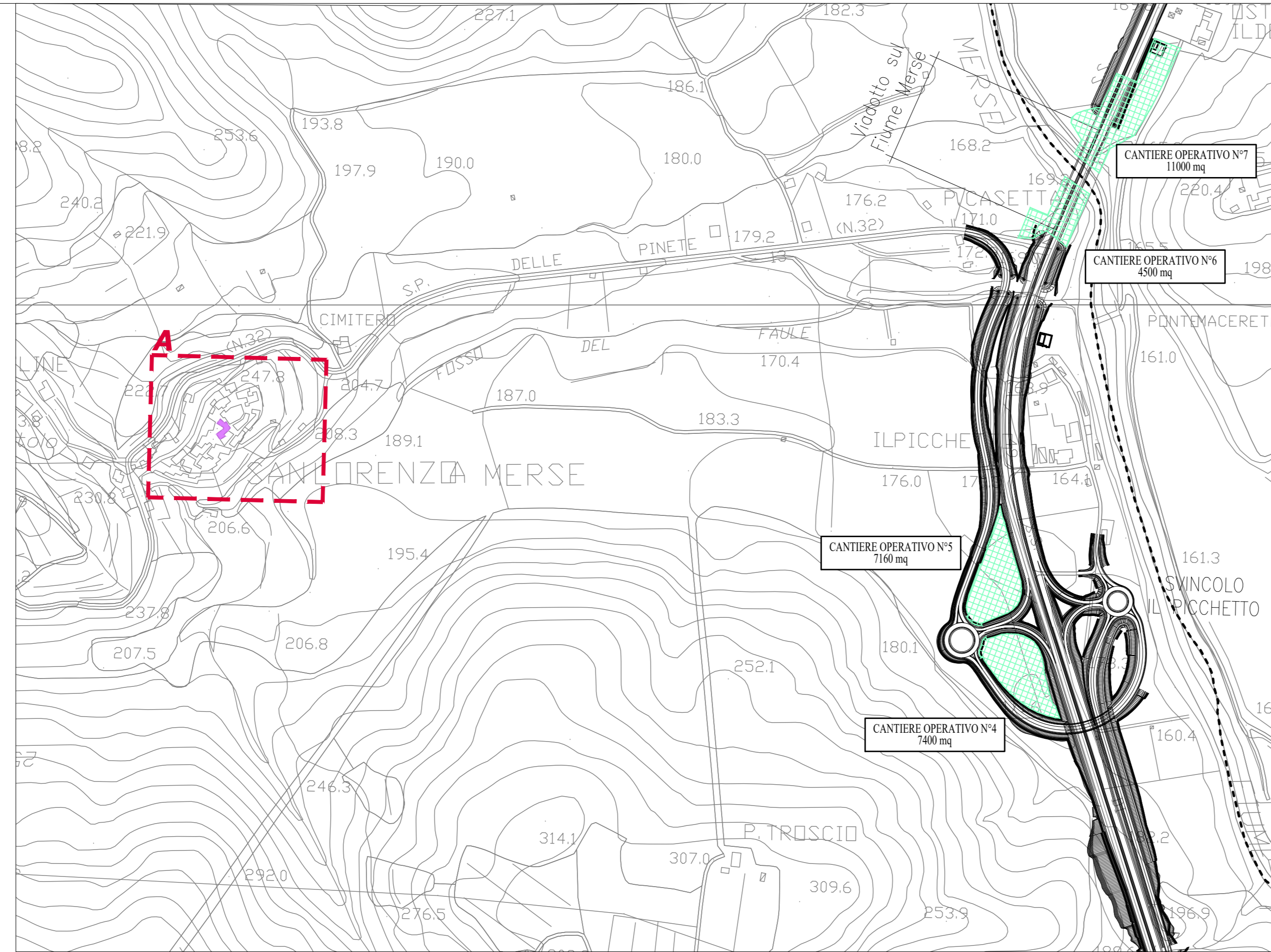
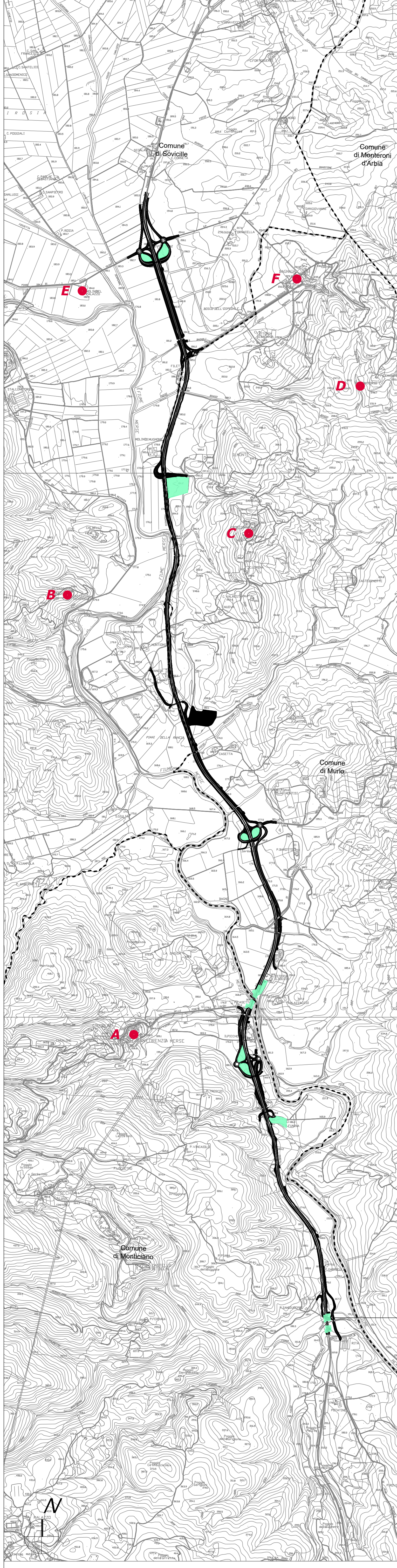


Individuazione dei beni architettonici all'interno dell'ambito di progetto

Scala 1:20.000



LEGENDA

- Tracciato di progetto
- Cantieri operativi
- Confini comunali
- Cantieri base

- PIT - Beni culturali (Parte II D.Lgs 42/2004)**
- Beni architettonici tutelati
 - A. Pieve di S. Lorenzo a Merse e Chiesa della Compagnia della Misericordia (90520181489)
 - B. Fortezza di Caprina (90520341079)
 - C. Chiesa di Sant'Andrea Apostolo a Frontignano (90520190751)
 - D. Oratorio del Beato Franco detto il Romitorio (90520190758)
 - E. Chiesa di Sant'Andrea Apostolo a Frontignano a Bagnaiola (90520190757)
 - F. Mulino del Palazzo (90520341083)

Fonte: Piano di Indirizzo Territoriale (PIT) con valenza paesaggistica approvato con Deliberazione di Consiglio Regionale n.37 del 27 Marzo 2015

Sanas
GRUPPO FS ITALIANE

Direzione Progettazione e Realizzazione Lavori

ITINERARIO INTERNAZIONALE E78
S.G.C. GROSSETO - FANO
ADEGUAMENTO A 4 CORSIE
NEL TRATTO GROSSETO - SIENA (S.S. 223 "DI PAGANICO")
DAL KM 41+600 AL KM 53+400 - LOTTO 9

PROGETTO ESECUTIVO COD. F115

PROGETTAZIONE: ATI SINTAGMA - GDG - ICARIA

IL RESPONSABILE DELL'INTEGRAZIONE DELLE PRESTAZIONI SPECIALISTICHE:
Dott. Ing. Riccardo Grassi

IL GRUPPO DI PROGETTAZIONE:
MANDATARIA: SINTAGMA, GEOTECNICA, ICARIA

IL PROGETTISTA:
Dott. Ing. Federico Durantini
Dott. Ing. Filippo Ambrosio
Ordine degli Ingegneri della Prov. di Perugia n° A351

IL GEOLOGO:
Dott. Geol. Giorgio Casagrande
Ordine dei Geologi della Regione Umbria n°108

IL COORDINATORE PER LA SICUREZZA IN FASE DI PROGETTAZIONE:
Dott. Ing. Filippo Ambrosio
Ordine degli Ingegneri della Prov. di Perugia n° A351

PROTOCOLLO DATA

ELABORATI GENERALI
INQUADRAMENTO DELL'OPERA
Carta dei vincoli e delle tutele - 3/4

CODICE PROGETTO	NO. FILE	REVISIONE	SCALA
L0F115 E 1901	700-0200-020-0107	A	1:5.000

PROGETTO	UV. PROJ.	N. PROJ.	CODICE	REVISIONE	SCALA
L0F115	E	1901	T00E00G00NCT03	A	1:5.000

REV.	DESCRIZIONE	DATA	REDATTO	VERIFICATO	APPROVATO
A	Emissione	26/10/2010	C.Pescucci	E.Birebetti	M.Granzi