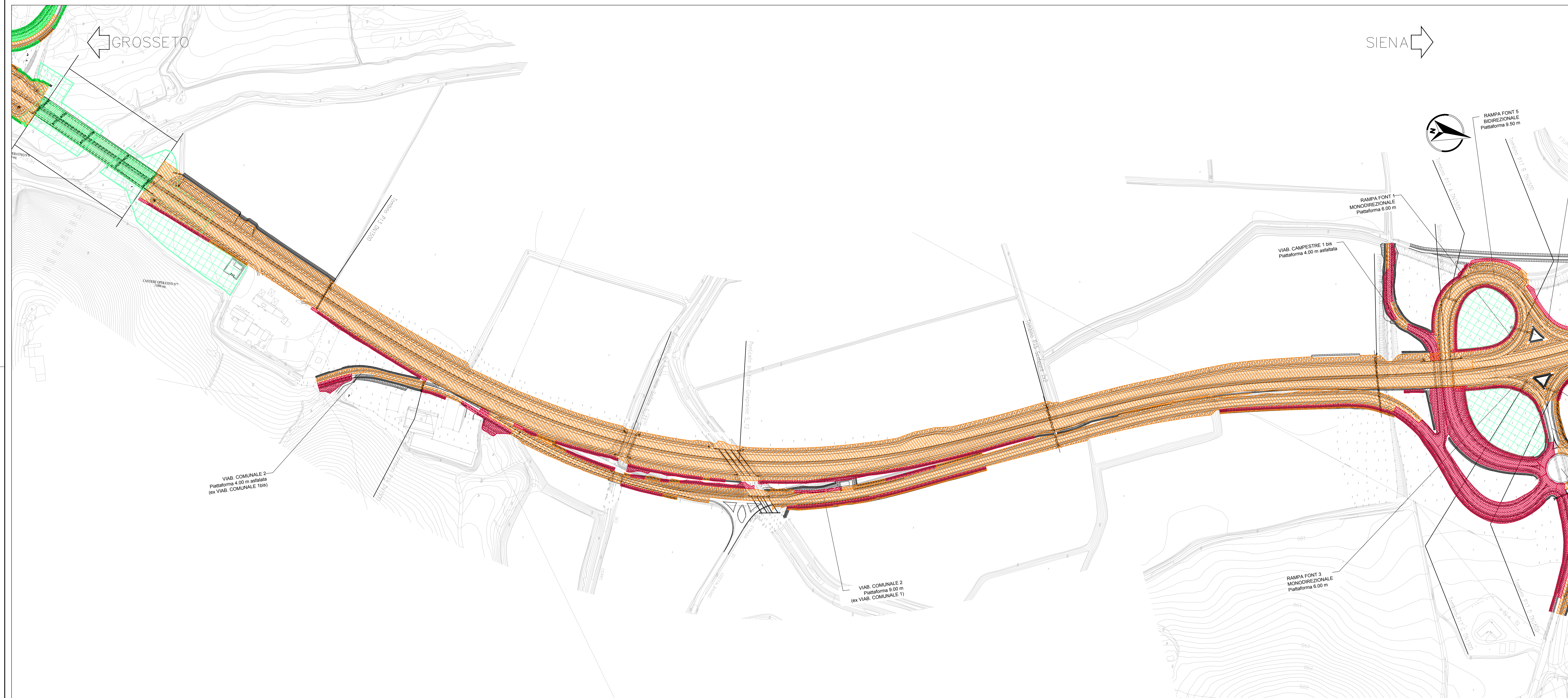
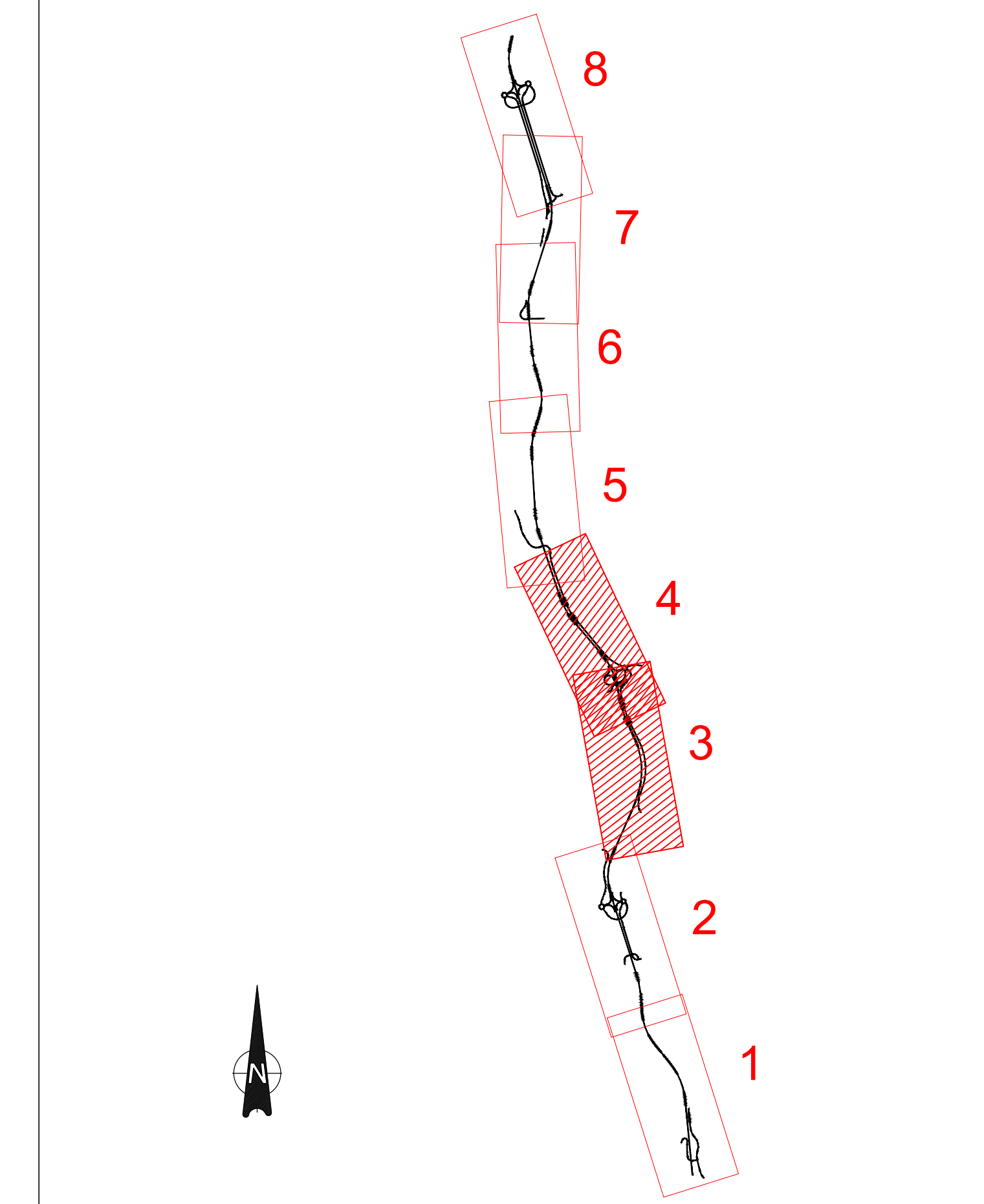


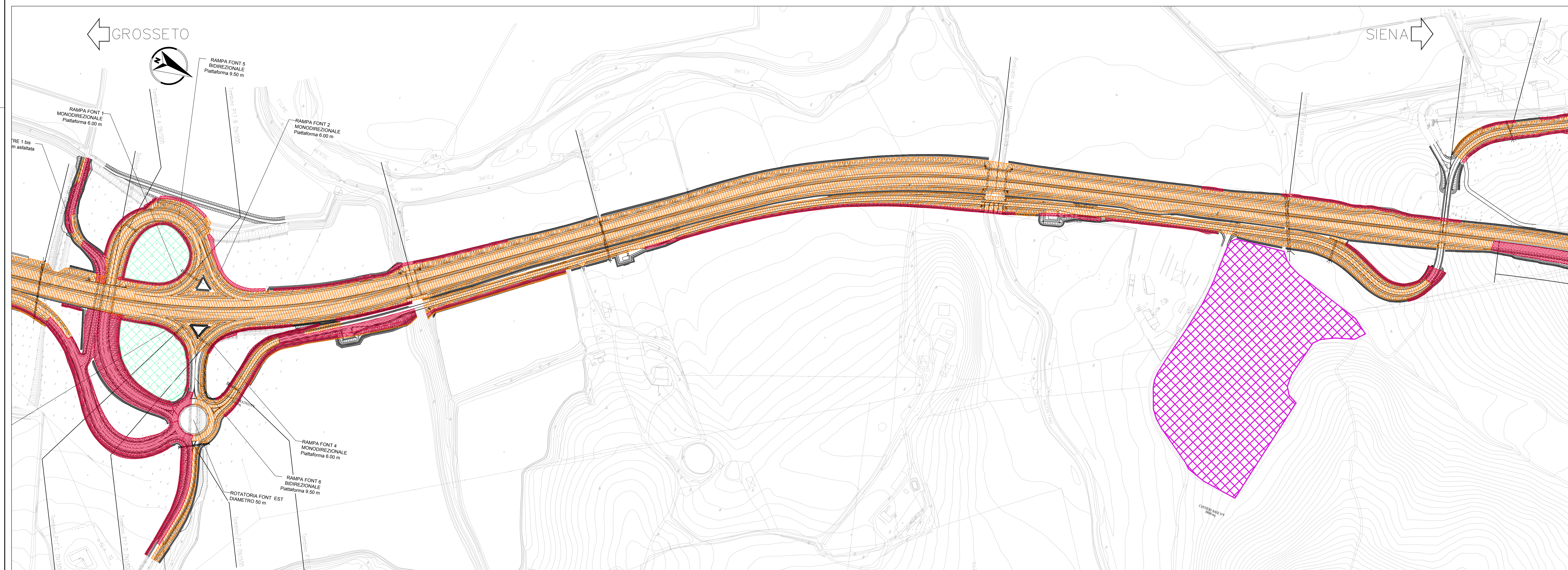
PLANIMETRIA PARTE 3  
SCALA 1:2000



KEY PLAN



PLANIMETRIA PARTE 4  
SCALA 1:2000



**Sanas**  
GRUPPO FS ITALIANI  
Direzione Progettazione e Realizzazione Lavori

**ITINERARIO INTERNAZIONALE E78  
S.G.C. GROSSETO - FANO  
ADEGUAMENTO A 4 CORSIE  
NEL TRATTO GROSSETO - SIENA (S.S. 223 "DI PAGANICO")  
DAL KM 41+600 AL KM 53+400 - LOTTO 9**

PROGETTO ESECUTIVO COD. F12

PROGETTAZIONE: ATI SINTAGMA - GDG - ICARIA

IL RESPONSABILE DELL'INTEGRAZIONE DELLE PRESTAZIONI SPECIALISTICHE: Dott. Ing. Sergio Grassi  
IL GRUPPO DI PROGETTAZIONE: SINTAGMA, GDG, ICARIA  
MANDANTI: MANDANTI

IL PROGETTISTA: Dott. Ing. Filippo Farnasconi  
IL GEOLOGO: Dott. Geo. Giorgio Corradini  
REDAZIONE: Dott. Ing. Antonio Salsani  
IL COORDINATORE PER LA SICUREZZA IN FASE DI PROGETTAZIONE: Dott. Ing. Filippo Farnasconi

**GEOLOGIA E GESTIONE MATERIE**  
Localizzazione sito di produzione e destinazione - Tav. 2 di 4

CODICE PROGETTO	LINEA PROGETTO	NUMERO PROGETTO	REVISIONE	SCALA
DPF1112	E	1801	A	1:2000

REV.	DESCRIZIONE	DATA	REDATTO	VERIFICATO	APPROVATO
A	Emissione	26/02/2018	A. Gual	F. Farnasconi	A. Gual