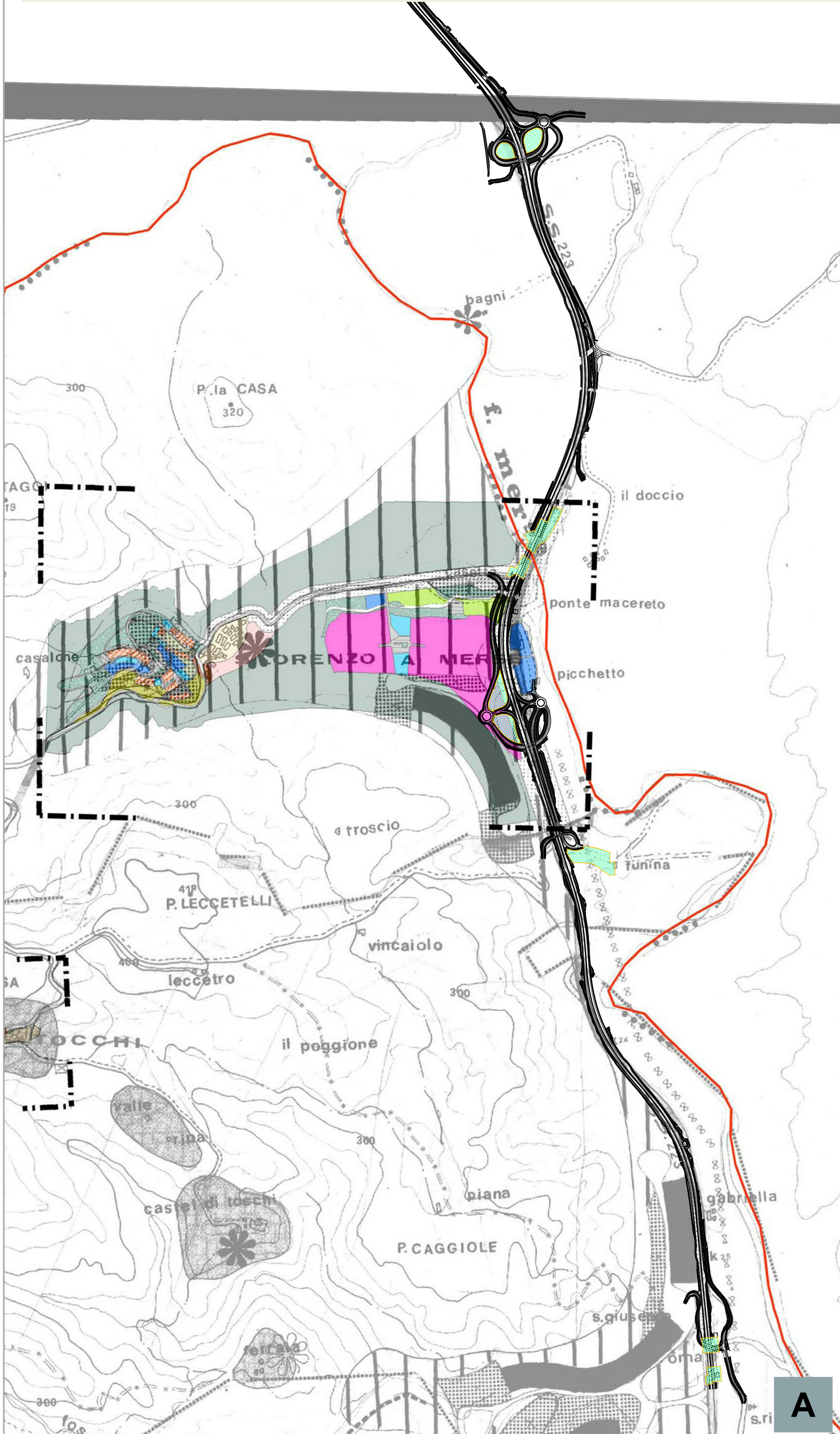
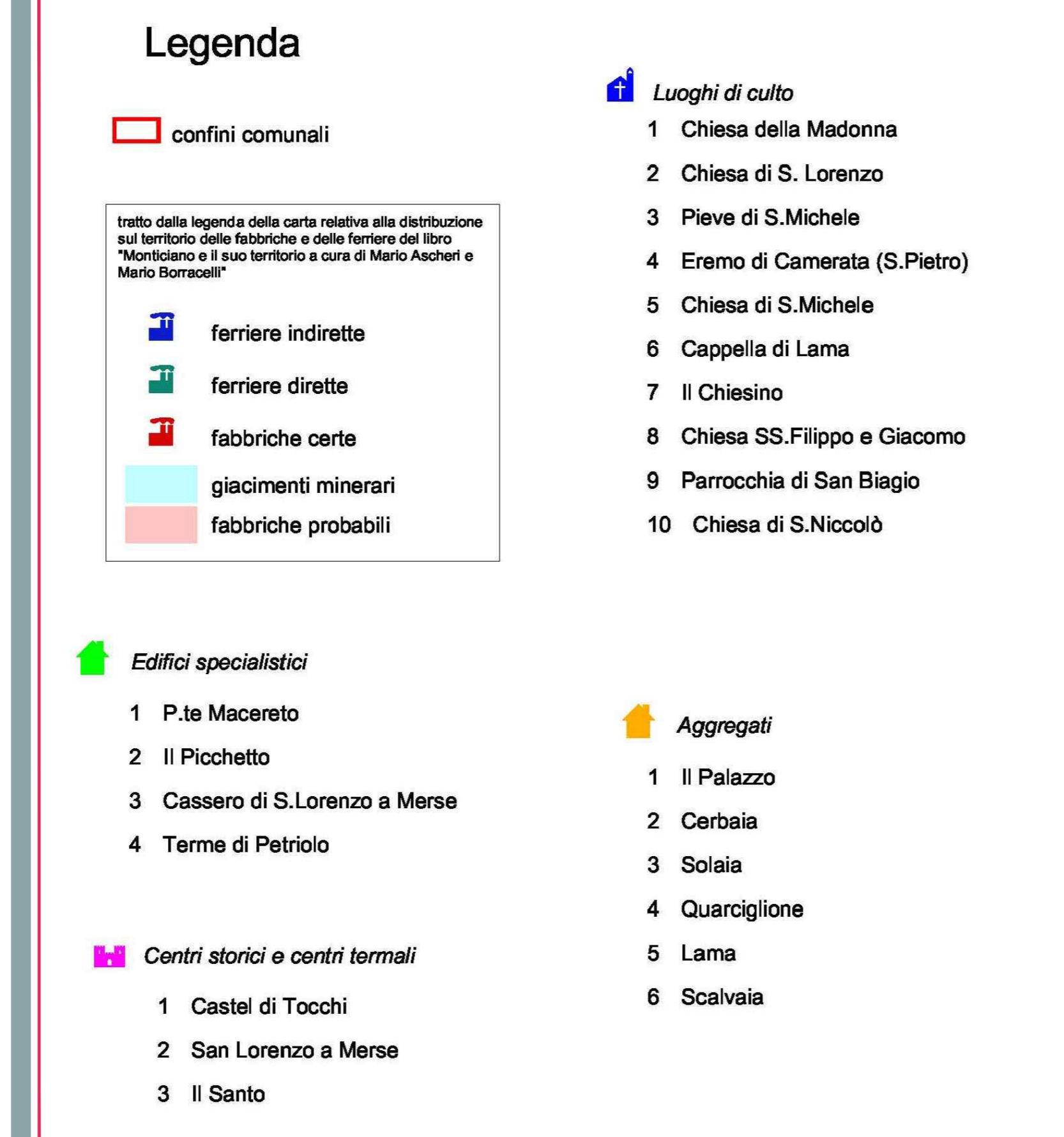
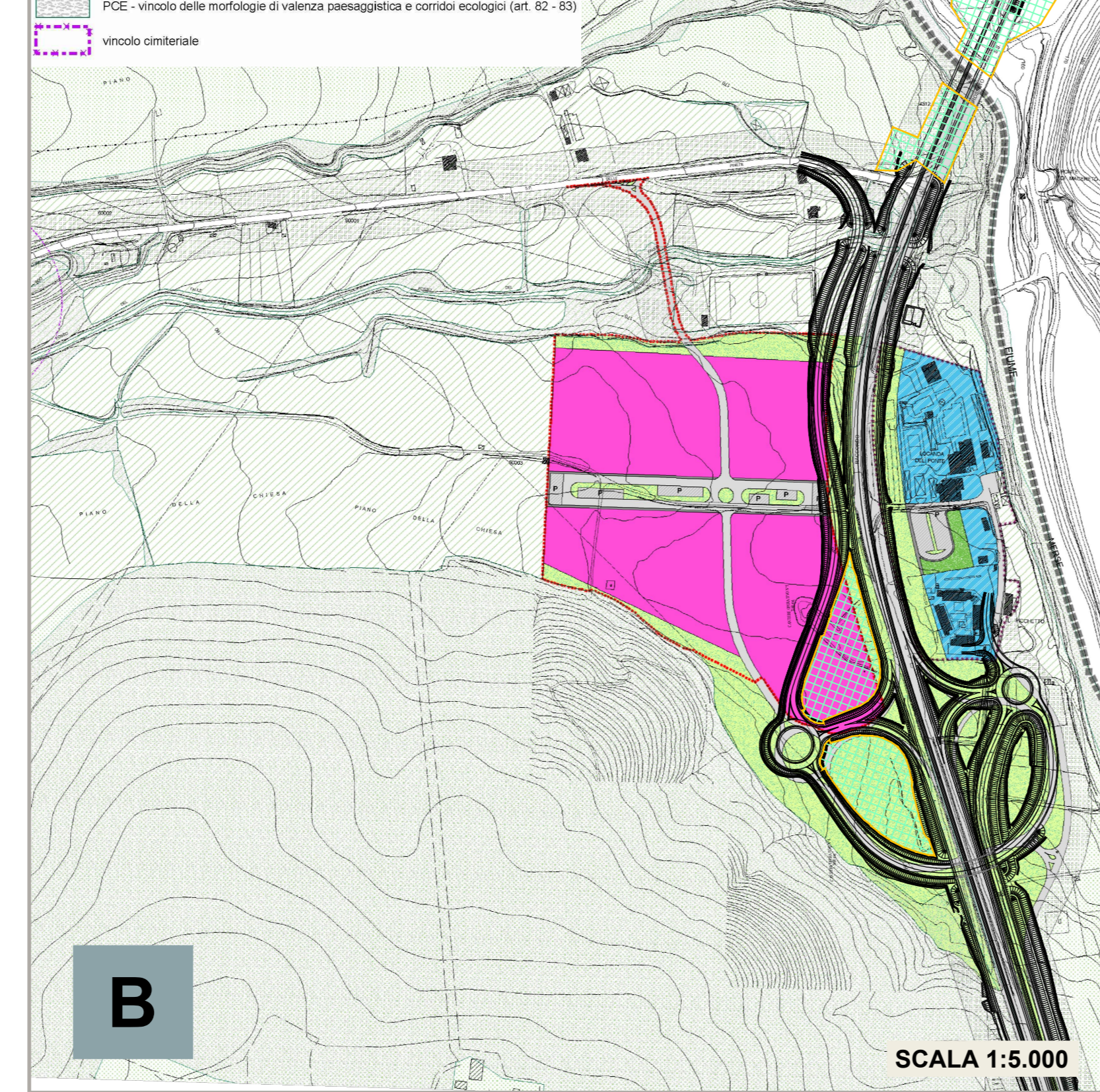


DESTINAZIONI D'USO

PIANO STRUTTURALE COMUNALE - approvato con Deliberazione di Consiglio Comunale n.53 del 9 Novembre 2005
TAV.3.A.1 "Assetto urbanistico generale del territorio comunale" Scala 1:10.000

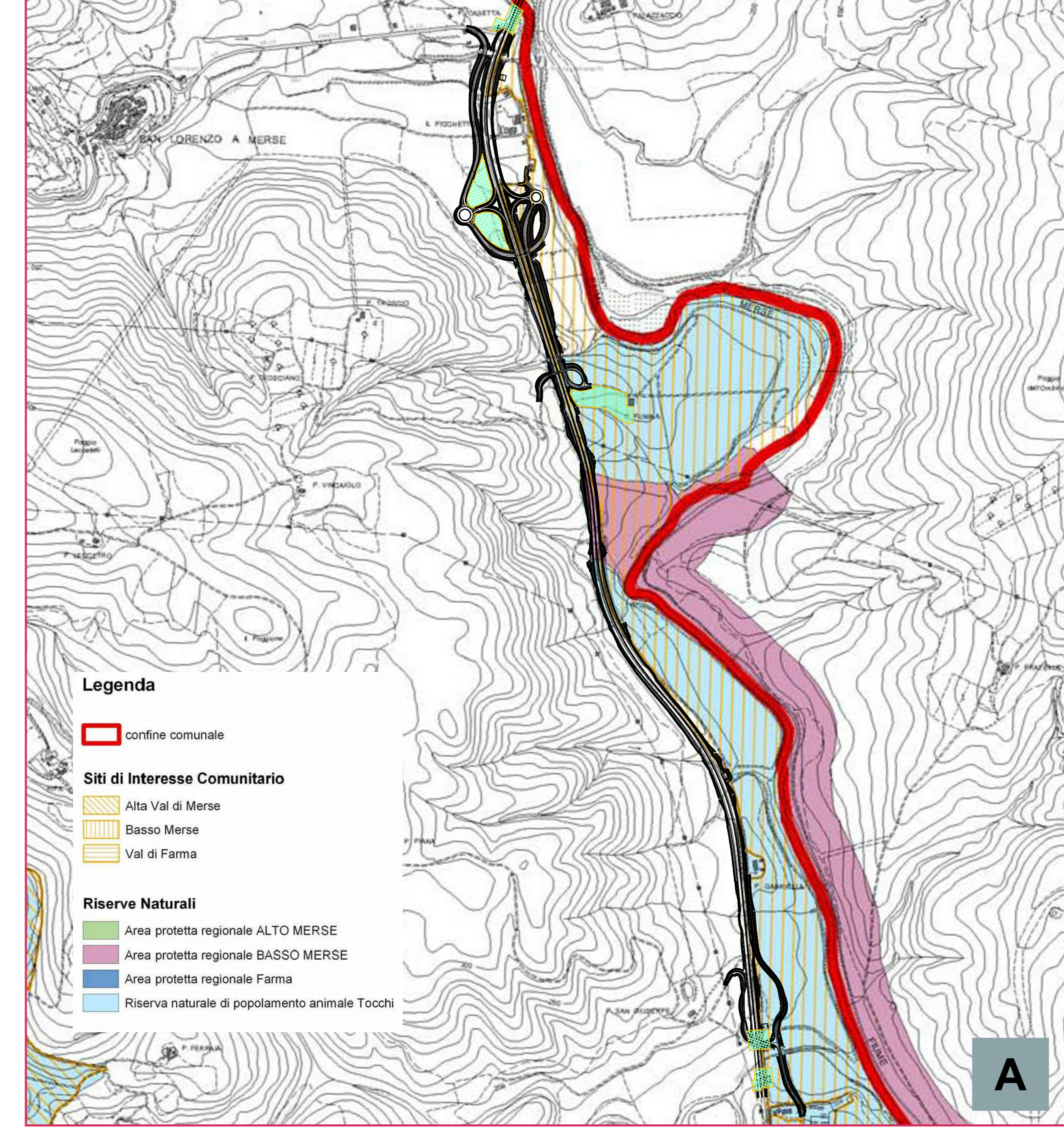


REGOLAMENTO URBANISTICO - approvato con Del.C.C. n.8 del 7 Agosto 2009
TAV. E4.5 "Assetto Urbanistico di dettaglio" Scala 1:10.000

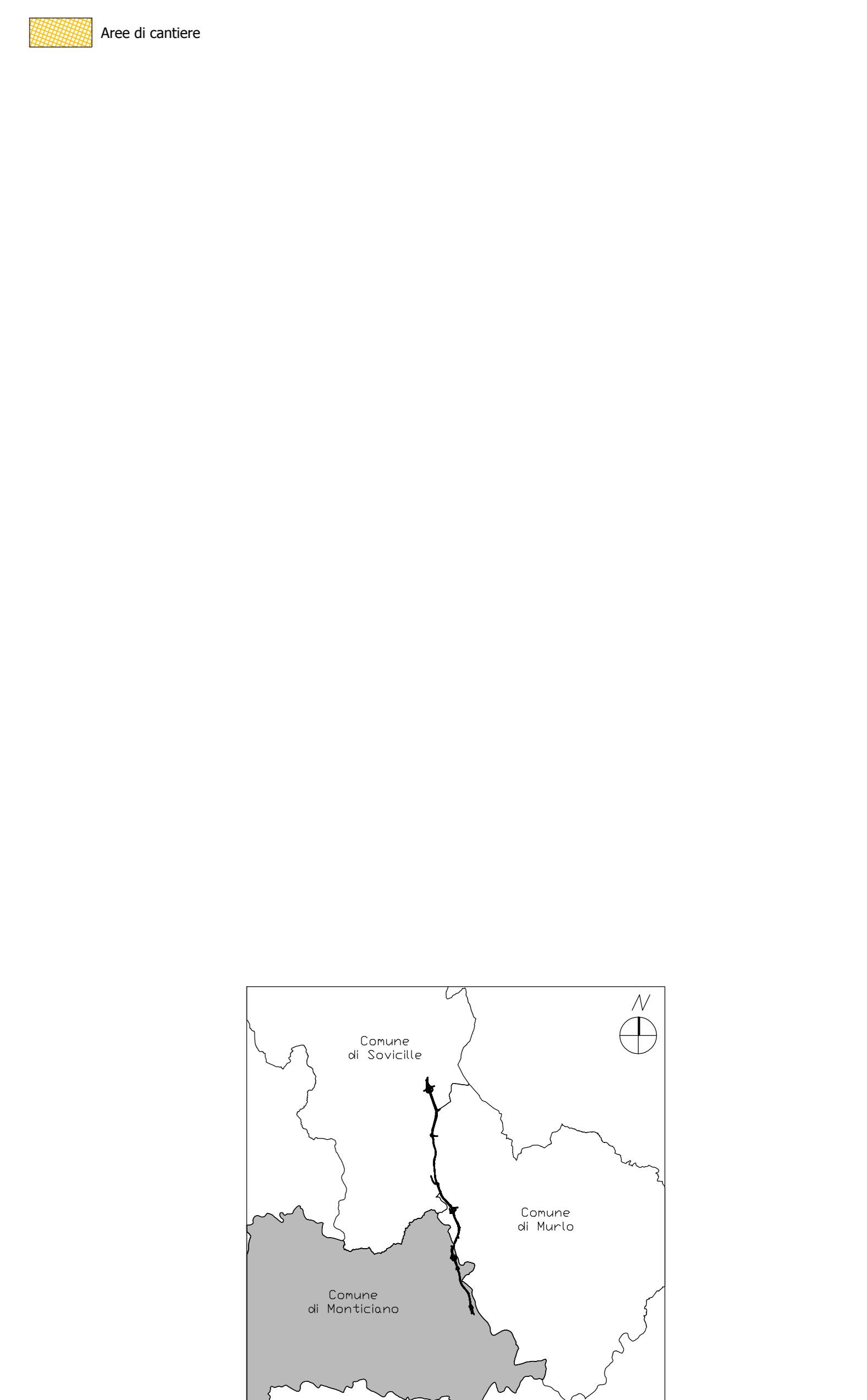
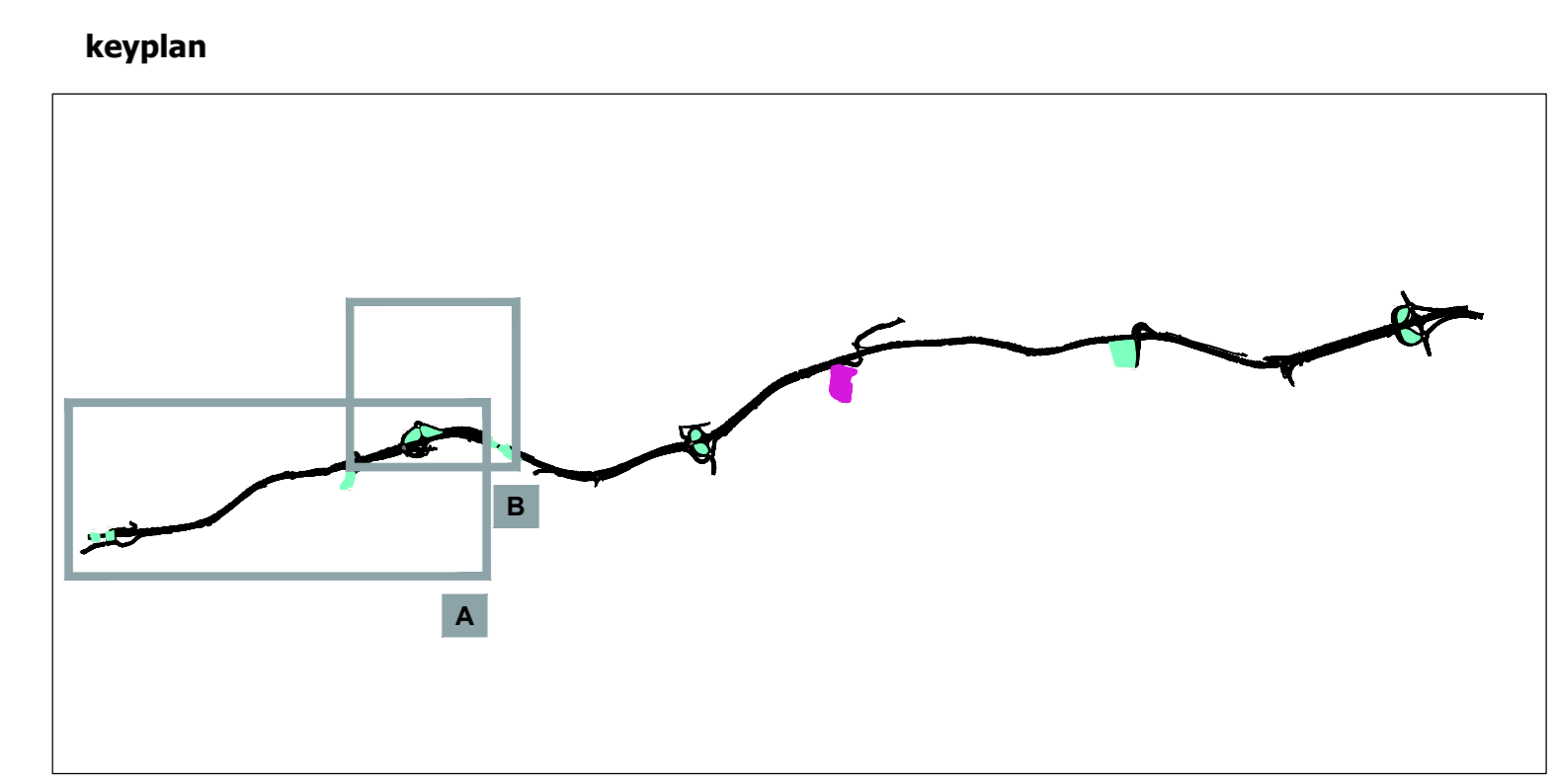
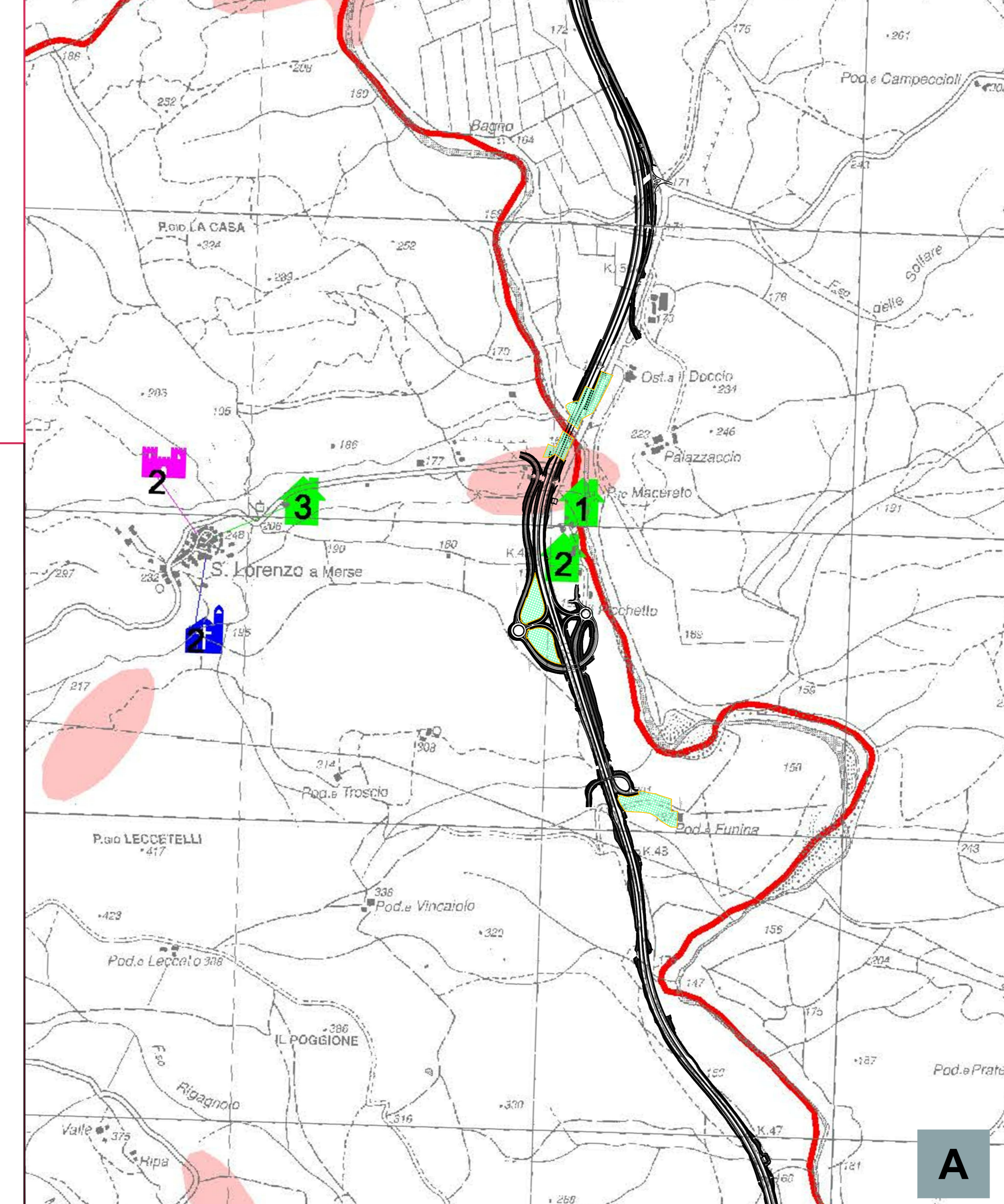


VINCOLI E TUTELE

PIANO STRUTTURALE COMUNALE - approvato con Deliberazione di Consiglio Comunale n.53 del 9 Novembre 2005
TAV.2.A "Vincoli sovraordinati: SIC e Riserve Naturali" Scala 1:10.000



PIANO STRUTTURALE COMUNALE - approvato con Deliberazione di Consiglio Comunale n.53 del 9 Novembre 2005
TAV.4.a "Carta dei valori culturali" Scala 1:10.000



Sanas
GRUPPO FS ITALIANE

Direzione Progettazione e Realizzazione Lavori

ITINERARIO INTERNAZIONALE E78
S.G.C. GROSSETO - FANO
ADEGUAMENTO A 4 CORSIE
NEL TRATTO GROSSETO - SIENA (S.S. 223 "DI PAGANICO")
DAL KM 41+600 AL KM 53+400 - LOTTO 9

PROGETTO ESECUTIVO COD. FI2

PROGETTAZIONE: ATI SINTAGMA - GDG - ICARIA

IL RESPONSABILE DELL'INTEGRAZIONE DELLE PRESTAZIONI SPECIALISTICHE: MANDANTIBANK MANDANTI: SINTAGMA, GEOTECNICA, ICARIA

IL COORDINATORE PER LA SICUREZZA IN FASE DI PROGETTAZIONE: SINTAGMA, GEOTECNICA, ICARIA

IL COORDINATORE PER LA SICUREZZA IN FASE DI PROGETTAZIONE: SINTAGMA, GEOTECNICA, ICARIA

PROTOCOLLO DATA

GEOLOGIA E GESTIONE MATERIE
PIANO DI UTILIZZO TERRE E ROCCE
Stralcio dello strumento urbanistico - Tav 1 di 3

CODICE PROGETTO	NOVE FILE	REVISIONE	SCALA:
DPF112 E 1801	700-021-020-025-4	A	VARIE
PROGETTO	REV. 01	DATA	REDAITTO
A	06/10/2009	F. Accobbi	F. Accobbi
REV. DESCRIZIONE	DATA	REDAITTO	VERIFICATO
			APPROVATO