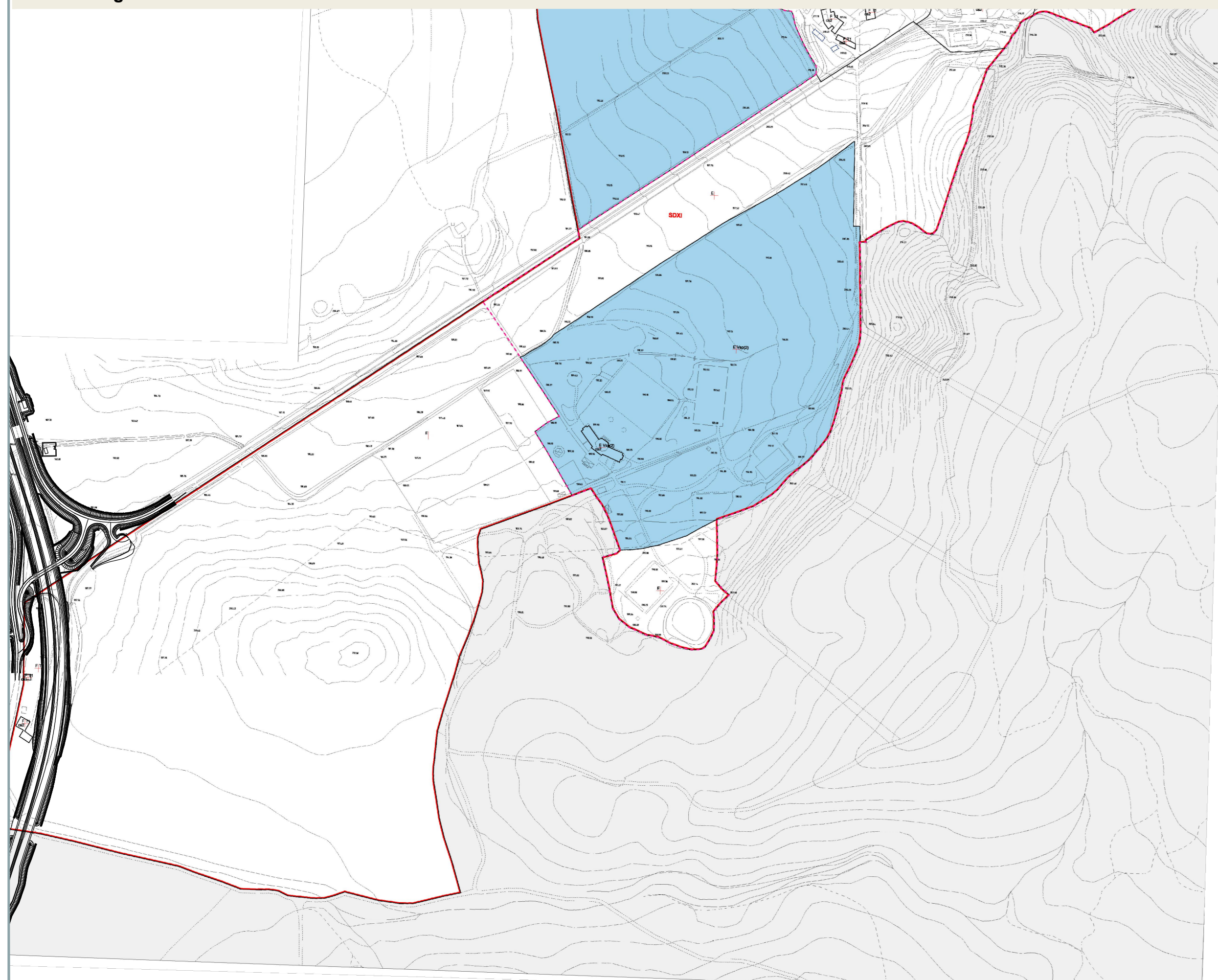


DESTINAZIONE D'USO

REGOLAMENTO URBANISTICO- approvato con Deliberazione di Consiglio Comunale n.46 del 19 Settembre 2010
TAV. a3 Bagnia "Usi del suolo e modalità di intervento"

Scala 1:5.000

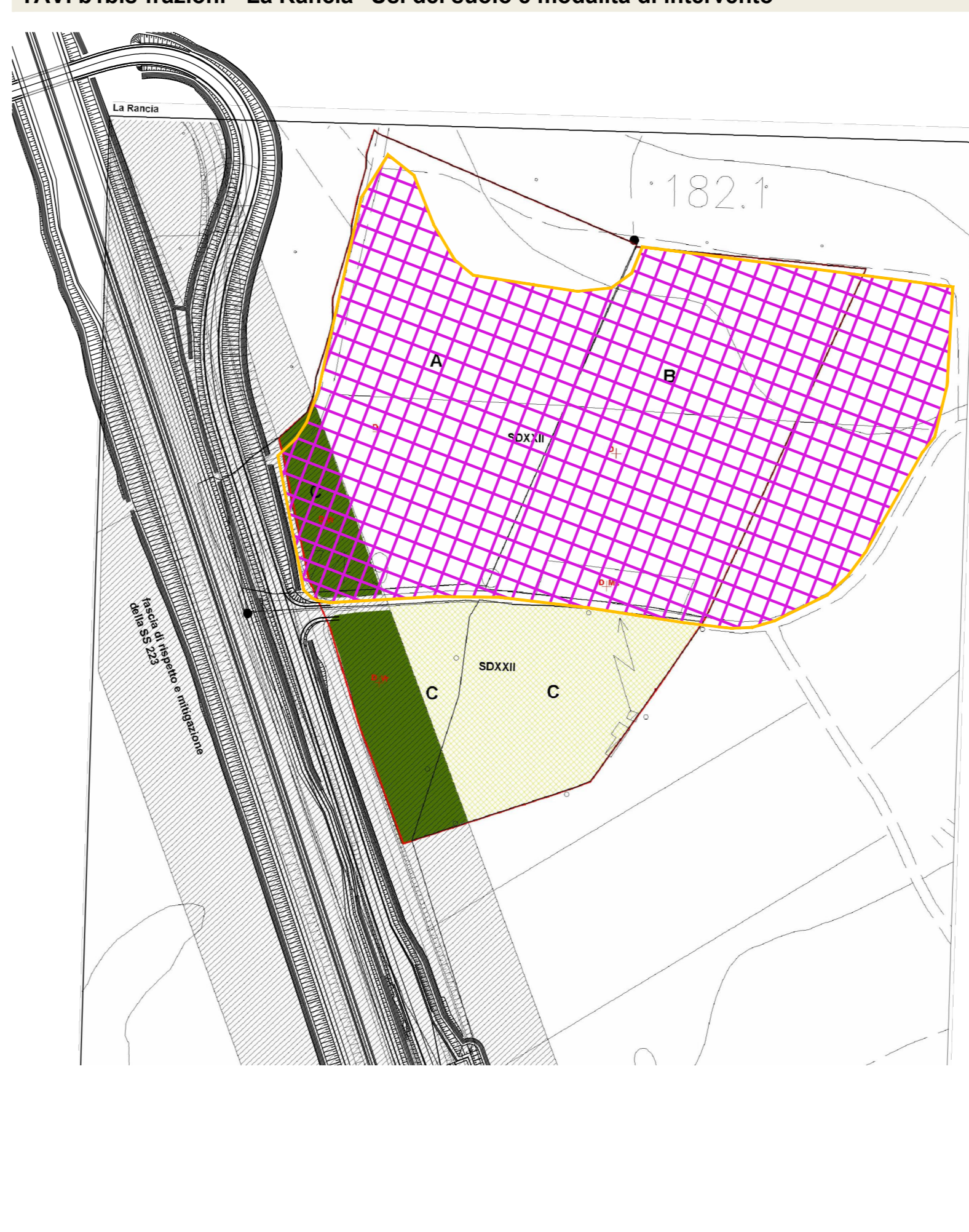


- ZONE TERRITORIALI OMOGENEE** (TITOLO III)
- A Agglomerati urbani che rivestono carattere storico e di particolare pregio ambientale
 - B Zone edificata diverse dalle zone A
 - C Zone B totalmente edificata
 - D Zone B parzialmente edificata
 - E Zone destinate ad insediamenti industriali, artigianali e commerciali
 - F Zone destinate ad usi agricoli
 - G Zone destinate ad attrezzature ed impianti di interesse generale
- DESTINAZIONI D'USO ESCLUSIVO** (TITOLO IV)
- Attività terziarie:
- T1 attività ricettive e pubblici esercizi
 - T2 villaggi turistici e campeggi
- Infrastrutture e attrezzature della mobilità:
- M1 parcheggi coperti
 - M2 parcheggi scoperti
 - M3 distributori di carburanti
- Servizi e attrezzature di uso pubblico:
- S1 servizi pubblici ed attrezzature urbane
 - S2 servizi per l'istruzione di base
 - S3 servizi similari
 - S4 attrezzature ferroviarie
 - S5 carline comunali
- Spazi scoperti a verde:
- V1 verde pubblico e impianti sportivi
 - V2 verde privato
 - V3(V1) verde sportivo privato: campo di golf
 - V3(V2) verde sportivo privato: maneggio
 - V4 verde arboreo di rispetto
 - V5 verde di rispetto stradale
- Spazi scoperti di uso pubblico pavimentati:
- P1 piazze
 - P2 percorsi pedonali
- INTERVENTI SUL PATRIMONIO EDILIZIO ESISTENTE** (TITOLO V)
- ra aree da sottoporre ad interventi di restauro
 - ra1 aree da sottoporre ad interventi di conservazione tipo uno
 - ra2 aree da sottoporre ad interventi di conservazione tipo due
 - ra3 aree da sottoporre ad interventi di riqualificazione tipo zero
 - ra4 aree da sottoporre ad interventi di riqualificazione tipo uno
 - ra5 aree da sottoporre ad interventi di riqualificazione tipo due
 - ra6 aree da sottoporre ad interventi di riqualificazione tipo tre
- INTERVENTI DI TRASFORMAZIONE** (TITOLO VI)
- ra Unità minima di intervento degli schemi direttore da realizzare tramite piani attuativi
 - ra1 Piani attuativi vigenti
 - ra2 Piani attuativi previsti su aree PAF conformate
 - ra3 Piani attuativi previsti su aree individuate dal R.U.
- ALTRE INDICAZIONI**
- strade
 - pieste ciclabili
 - perimetro UTDE

A

REGOLAMENTO URBANISTICO- approvato con Deliberazione di Consiglio Comunale n.46 del 19 Settembre 2010
TAV. b1bis-frazioni - La Rancia "Usi del suolo e modalità di intervento"

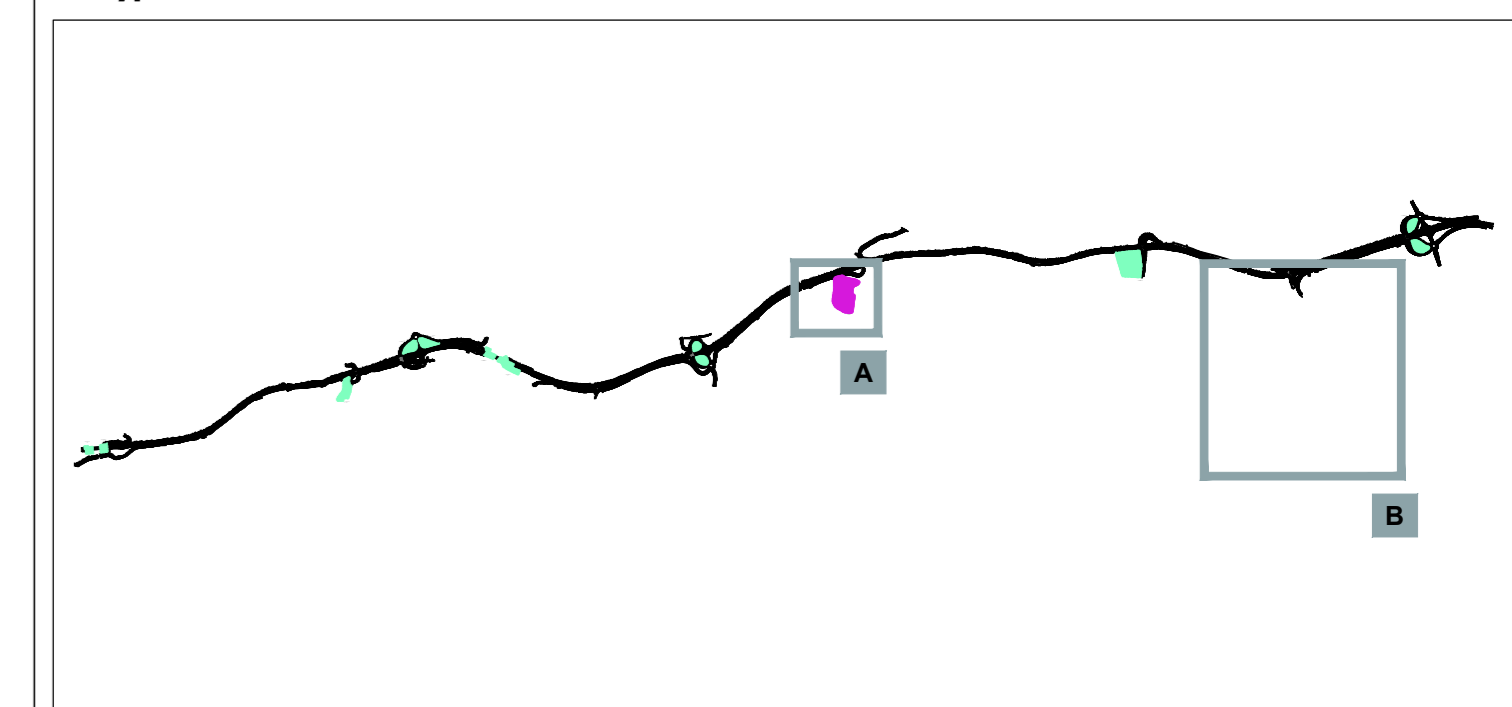
Scala 1:2.000



- Tav. b1_bis - Frazioni scala 1:1000**
- SD Unità minima di intervento
 - SD1 Unità minima di intervento di nuova previsione
 - PA1 Piani attuativi vigenti
 - PA2 Piani attuativi previsti su aree PAF conformate
 - PA3 Piani attuativi previsti su aree individuate dal R.U.
- INTERVENTI SUL PATRIMONIO EDILIZIO ESISTENTE**
- ra aree da sottoporre ad interventi di restauro
 - ra1 aree da sottoporre ad interventi di conservazione tipo 1
 - ra2 aree da sottoporre ad interventi di conservazione tipo 2
 - ra3 aree da sottoporre ad interventi di riqualificazione tipo 0
 - ra4 aree da sottoporre ad interventi di riqualificazione tipo 1
 - ra5 aree da sottoporre ad interventi di riqualificazione tipo 2
 - ra6 aree da sottoporre ad interventi di riqualificazione tipo 3
- ZONE TERRITORIALI OMOGENEE**
- A Agglomerati urbani che rivestono carattere storico e di particolare pregio ambientale e paesaggistico
 - B Zone edificata diverse dalle zone A
 - B1 zone B totalmente edificata
 - B2 zone B parzialmente edificata
 - C zone destinate a nuovi complessi insediativi
 - D zone destinate ad insediamenti industriali, artigianali e commerciali
 - E zone destinate ad insediamenti industriali, artigianali e commerciali di nuova previsione
 - F zone destinate ad usi agricoli
 - G zone destinate ad attrezzature ed impianti di interesse generale
 - H zone destinate ad attrezzature ed impianti di interesse generale di nuova previsione
- DESTINAZIONI D'USO ESCLUSIVO**
- Attività terziarie:
- T1 attività ricettive e pubblici esercizi
 - T2 villaggi turistici e campeggi
- Infrastrutture e attrezzature della mobilità:
- M1 parcheggi coperti
 - M2 parcheggi scoperti
 - M3 distributori di carburanti
- Servizi e attrezzature di uso pubblico:
- S1 servizi pubblici ed attrezzature urbane
 - S2 servizi per l'istruzione di base
 - S3 servizi similari
 - S4 attrezzature ferroviarie
 - S5 carline comunali
- Spazi scoperti di uso pubblico pavimentati:
- P1 piazze
 - P2 percorsi pedonali

B

keyplan

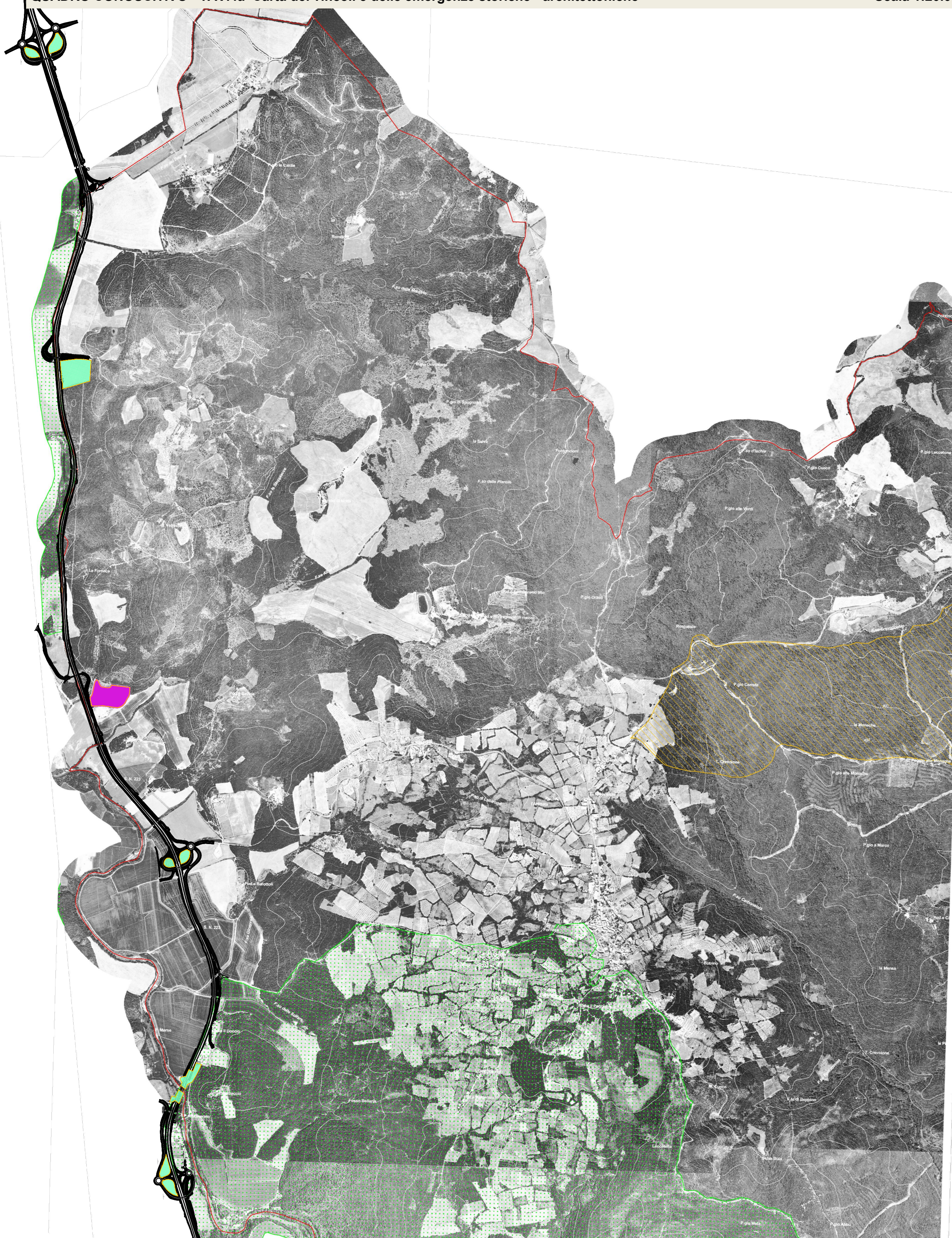


Area di cantiere

VINCOLI E TUTELE

PIANO STRUTTURALE - approvato con Deliberazione di Consiglio Comunale n.39 del 23 Ottobre 2003
QUADRO CONOSCITIVO - TAV.4a Carta dei vincoli e delle emergenze storiche - architettoniche

Scala 1:20.000

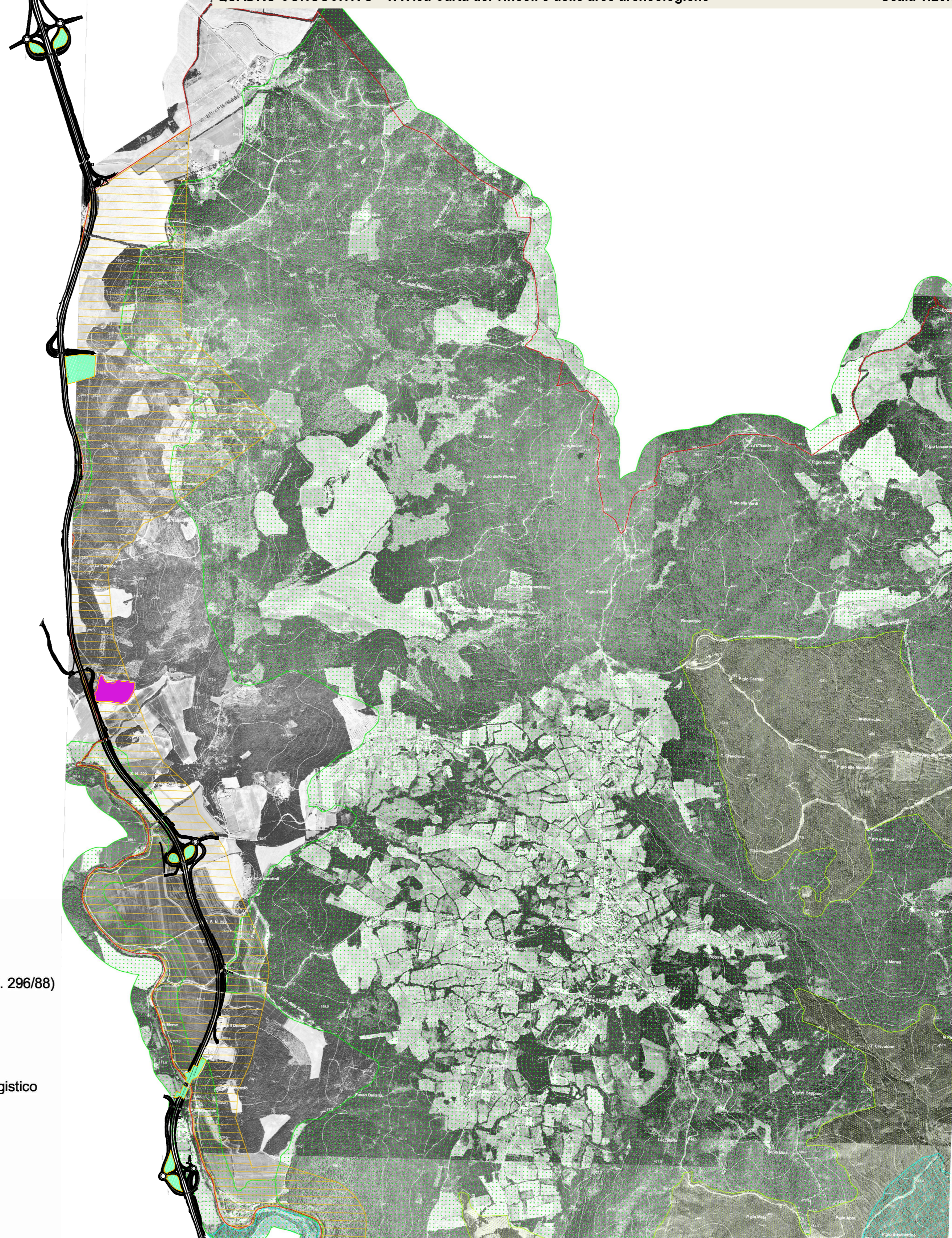


- Legenda**
- Confine comunale
 - Area di interesse paesaggistico riconosciuta dallo strumento urbanistico vigente
 - Siti di interesse Comunitario (Direttiva C.E.E. n° 409/79, n° 43/92)
 - Emergenze storico-architettoniche
 - A - Strutture del popolamento concentrato e sparso
 - Centro murato / Castello, Cassero, Rocca
 - Aggregato / Pieve
 - Aggregato / Castello documentato da fonti
 - Aggregato / Badia
 - Aggregato a forma chiusa
 - Aggregato a forma aperta
 - Aggregato lineare lungo strada
 - Aggregato di case coloniche
 - ES - Edifici specialistici di impianto medievale
 - Pieve
 - Pieve trasformata o scostituita
 - Chiesa suffraganea / canonica
 - Chiesa suffraganea / canonica (trasformata)
 - Eremo
 - Castello
 - Ruderi di castello
 - Stabilimento termale
 - Molino
 - ES - Edifici specialistici di insediamento moderno
 - Chiesa, Santuario, Cappella, Oratorio, Eremo
 - Edificio paleoindustriale
 - Stazione di posta
 - Ponte
 - Molino (ruderi/trasformato)
 - Pozzo minerario
 - Stazione di caricamento
 - Fornace per calce
 - Tracciato ferrovia mineraria
 - V - Strutture organizzative della produzione agricola
 - Grancia
 - Aggregato di Castello, Castello/Villa - Fattoria
 - Aggregato di Villa - Fattoria
 - Villa - Fattoria
 - Villa, Palazzina - Fattoria 8/900
 - Fattoria
 - Villa
 - Villa, Palazzina 8/900
 - Podere del sistema della grancia di S.Giusto
 - F - edifici documentati da resti o solo da fonti medievali
 - Grancia documentata da fonti
 - Pieve documentata solo da fonti
 - Chiesa suffraganea, canonica documentata da resti
 - Castello documentato da resti
 - Resti di strutture medievali
 - Stabilimento termale documentato da fonti

- Legenda**
- Confine comunale
 - Aree protette ex L. 52/82 (D.C.RT. 296/88) Quadro Conoscitivo PTPC
 - Tipo A
 - Tipo B, C, D
 - Aree sottoposte a vincolo paesaggistico (L. 1497/39)
 - Riserve naturali statali (L. 394/91)
 - Aree archeologiche (D.C.RT. 296/88)

PIANO STRUTTURALE - approvato con Deliberazione di Consiglio Comunale n.39 del 23 Ottobre 2003
QUADRO CONOSCITIVO - TAV.3a Carta dei vincoli e delle aree archeologiche

Scala 1:20.000



Sanas
GRUPPO FS ITALIANE

Direzione Progettazione e Realizzazione Lavori

ITINERARIO INTERNAZIONALE E78 S.G.C. GROSSETO - FANO
ADEGUAMENTO A 4 CORSIE
NEL TRATTO GROSSETO - SIENA (S.S. 223 "DI PAGANICO")
DAL KM 41+600 AL KM 53+400 - LOTTO 9

PROGETTO ESECUTIVO COD. FI2

PROGETTAZIONE: ATI SINTAGMA - GDG - ICARIA

IL RESPONSABILE DELL'INTEGRAZIONE DELLE PRESTAZIONI SPECIALISTICHE:
Dott. Ing. Nando Grassini
Ordine degli Ingegneri della Prov. di Perugia n° A351

IL COORDINATORE PER LA SICUREZZA IN FASE DI PROGETTAZIONE:
Dott. Ing. Filippo Ferrarone
Ordine degli Ingegneri della Prov. di Perugia n° A3373

PROTOCOLLO DATA

**GEOLGIA E GESTIONE MATERIE
PIANO DI UTILIZZO TERRE E ROCCE
Stralcio dello strumento urbanistico - Tav 2 di 3**

PROGETTO	LV. PROJ.	N. PROJ.	REVISIONE	SCALA:
DPF112	E	1801	A	VARIE
PRODOTTO	DATE	REDAZIONE	VERIFICATO	APPROVATO
A	26/10/2009	F. Accobbi	F. Accobbi	N. Grassini