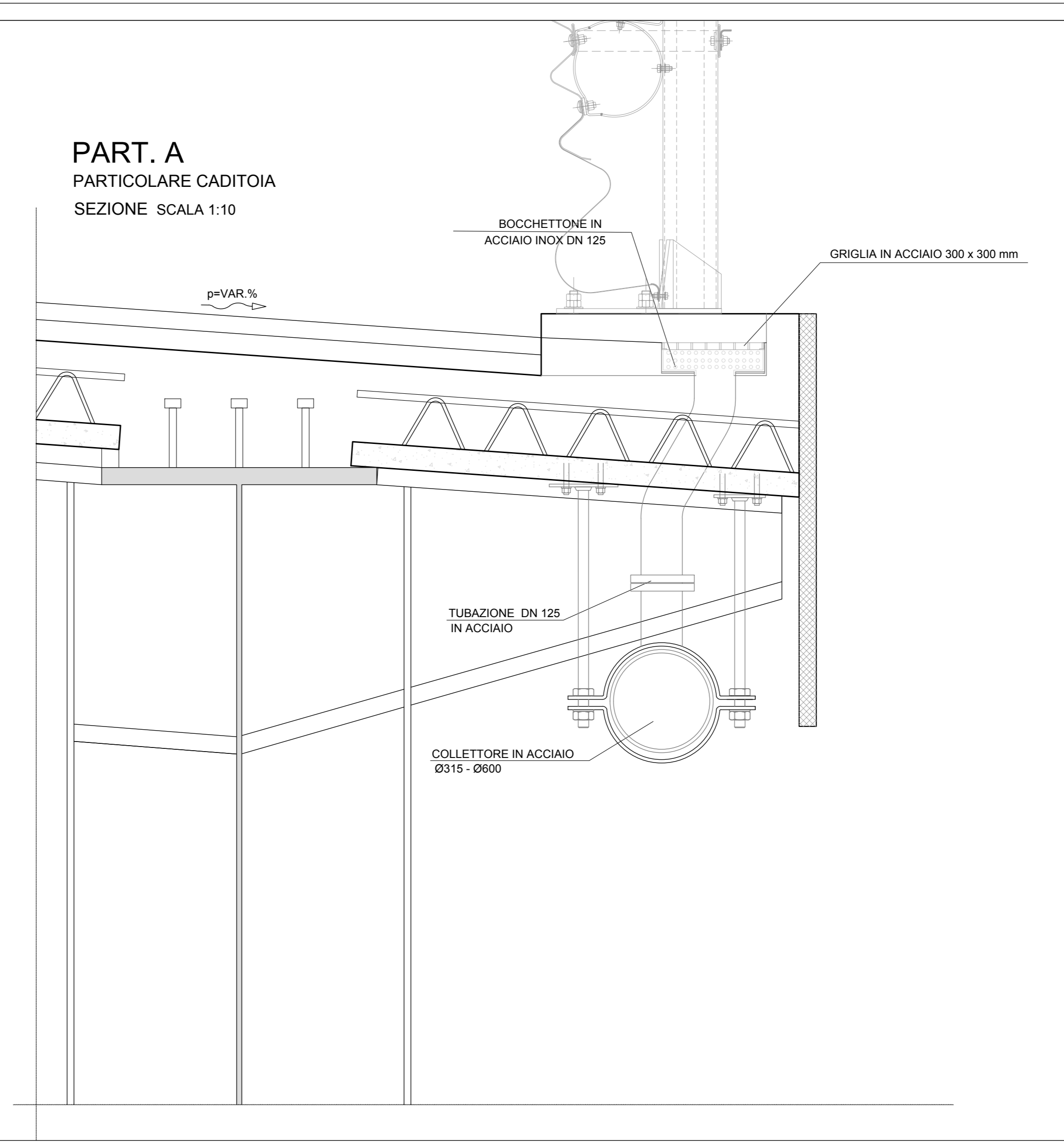
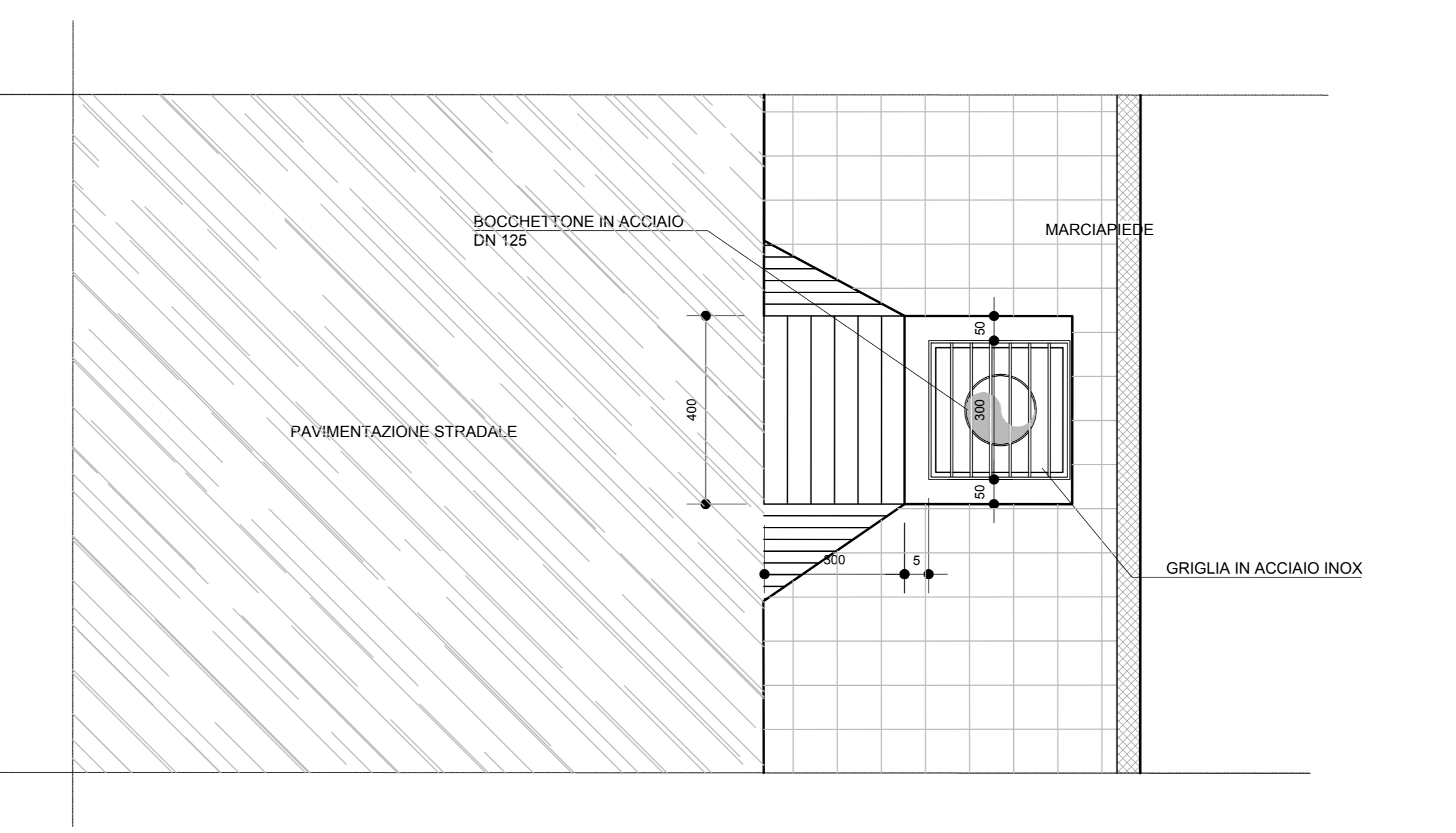


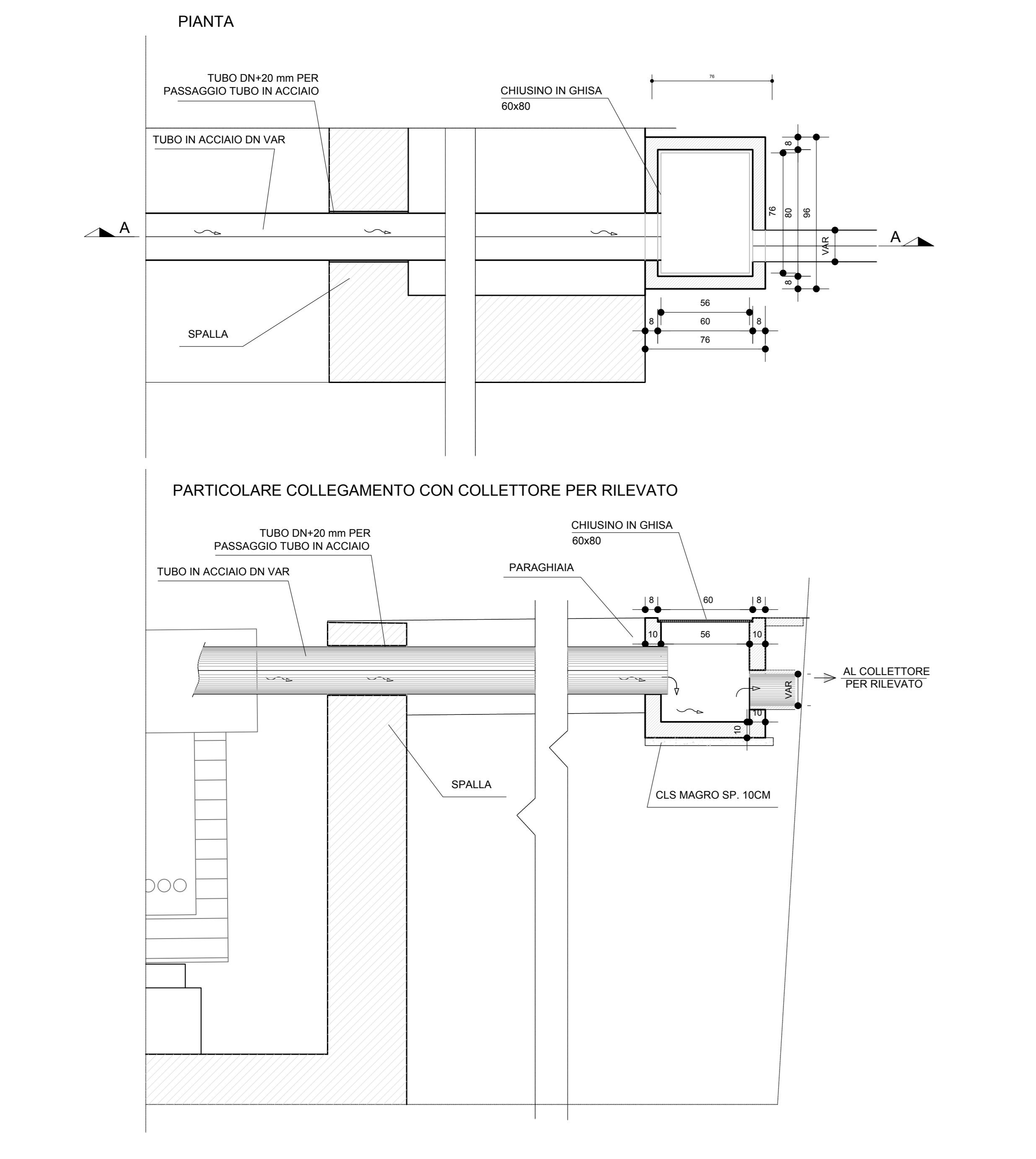
**PART. A**  
PARTICOLARE CADITOIA  
SEZIONE SCALA 1:10



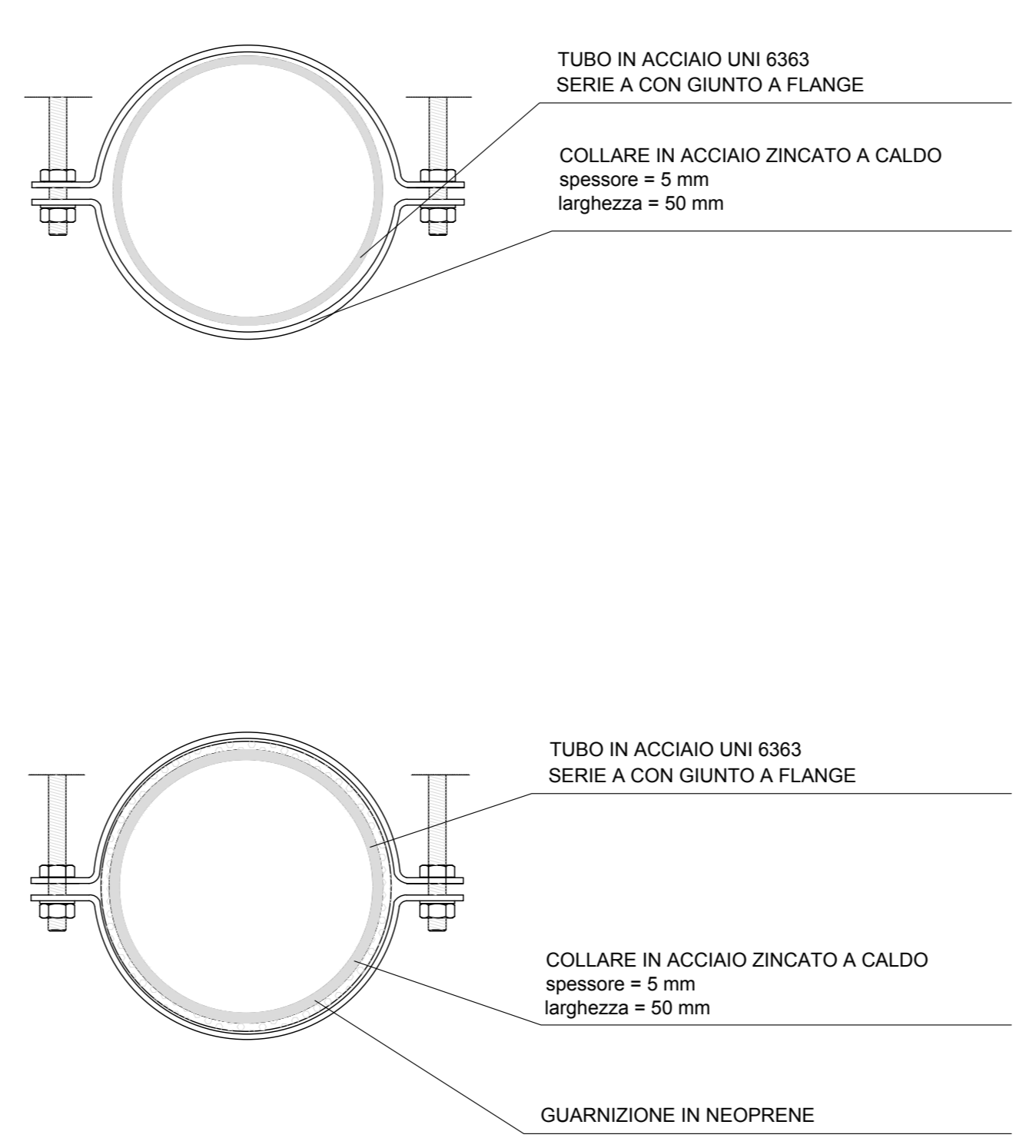
**PART. A**  
PARTICOLARE CADITOIA  
PIANTA SCALA 1:10



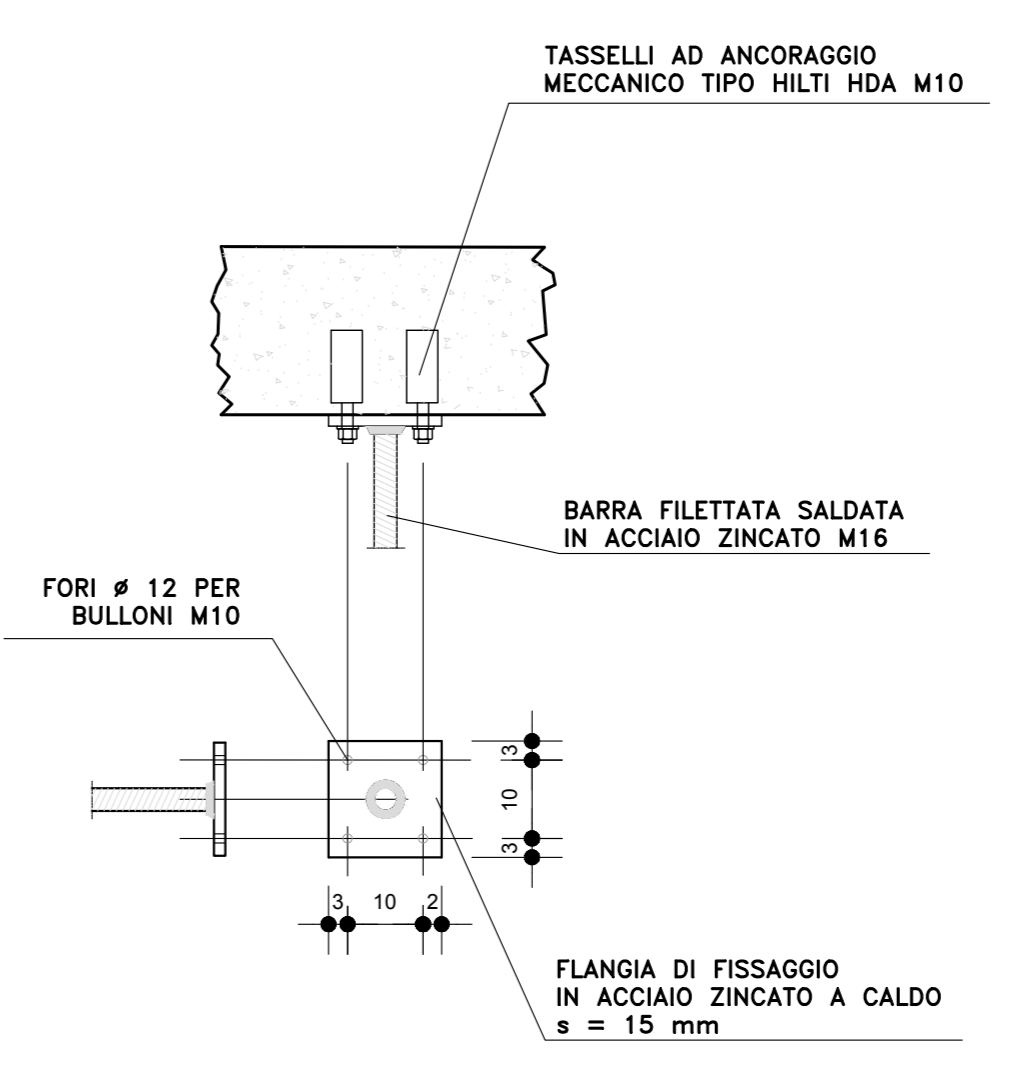
**VIADOTTO - SMALTIMENTO ACQUE DI PIATTAFORMA**  
TRANSIZIONE VIADOTTO - RILEVATO  
SCALA 1:20



**PARTICOLARE TUBAZIONE**  
SCALA 1:10  
SEZIONI



**PARTICOLARE STAFFA DI FISSAGGIO**  
SCALA 1:10



- SPECIFICHE MATERIALI:**
- Impermeabilizzazione:**
- Geotessile di peso non inferiore a 300 g/cm<sup>2</sup>
  - Resistenza a trazione: P 1900 N/5cm
  - Guaina in PVC di spessore P 2mm ± 5% (UNI 8202/6)
  - Peso specifico: P 1.30 g/cm<sup>3</sup> ± 2% (UNI 7092)
  - Resistenza a trazione: > 1700 N/cm<sup>2</sup> (DIN 16938 E)
  - Allungamento a rottura: 300% (DIN 16938 E)
  - Resistenza a compressione: > 300 N/cm<sup>2</sup>
  - Durezza a shore: 75 (DIN 53505)
  - Piegatura a freddo: -20°C (DIN 16938)
  - Resistenza al calore: +70°C (DIN 53372)
  - Resistenza al freddo: -40°C
  - Imputrescibilità: illimitata
- Manufatti prefabbricati:**
- Drenaggio di piattaforma - Sez. rilevato e trincea**
- Tubazioni corrugate in PEAD SN4/8
  - Diametro nominale: DnØ 315-800mm
- Drenaggio di piattaforma - Sez. viadotto**
- Tubazioni in PEAD SN4/8
  - Diametro nominale: DnØ 315-400 mm
- Drenaggio di piattaforma - Manufatti d'ispezione**
- Pozzetti e beole in C.A.V. Rck P 30 Mpa**
- Armatura in barre di acciaio: FeB 44K controllato in stabilimento
  - R.E.S.: f<sub>tk</sub> P 440 Mpa - f<sub>yk</sub> P 390 Mpa - f<sub>tk</sub>/f<sub>yk</sub> P 1.10
- Opere di attraversamento**
- Tubazioni corrugate in PEAD SN4/8
  - Diametro nominale: DnØ 400-1000mm
- Dispositivi di coronamento:**
- Chiusini e griglie carrabili con controtelaio in ghisa sferoidale (salvo diverse indicazioni)
  - Classe: D400 con elementi di bloccaggio
  - Chiusini e griglie carrabili con controtelaio in acciaio zincato a caldo
  - Classe: C250 con elementi di bloccaggio
  - Dispositivi non carrabili con controtelaio in acciaio zincato a caldo
  - Classe: B125
- Riempimenti ed opere in cls non armato:**
- Rivestimento collettori
  - Conglomerato cementizio: Rck P 25 Mpa
  - Elementi marginali
  - Conglomerato cementizio: Rck P 25 Mpa

**Sanas**  
GRUPPO FS ITALIANE

**Direzione Progettazione e Realizzazione Lavori**

**ITINERARIO INTERNAZIONALE E78**  
**S.G.C. GROSSETO - FANO**  
ADEGUAMENTO A 4 CORSIE  
NEL TRATTO GROSSETO - SIENA (S.S. 223 "DI PAGANICO")  
DAL KM 41+600 AL KM 53+400 - LOTTO 9

**PROGETTO ESECUTIVO** COD. FI15

PROGETTAZIONE: ATI SINTAGMA - GDG - ICARIA

IL RESPONSABILE DELL'INTEGRAZIONE DELLE PRESTAZIONI SPECIALISTICHE:  
Dot. Ing. Mario Grassi  
Ordine degli Ingegneri della Prov. di Perugia n° A351

IL GRUPPO DI PROGETTAZIONE: MANDANTIA: MANDANTI:  
Sintagma, ICARIA, ICARIA  
Dot. Ing. N. Grassi, Dot. Ing. D. Caracciolo, Dot. Ing. V. Rostoni  
Dot. Arch. N. Scarsini, Dot. Ing. S. Sacconi, Dot. Ing. C. Martini  
Dot. Arch. A. Brusca, Dot. Ing. V. De Don, Dot. Ing. V. Purno  
Dot. Ing. F. Zanardi, Dot. Ing. C. Conzatti, Dot. Ing. C. Puri  
Dot. Ing. S. Scarsini, Dot. Ing. F. Dominici, Geom. C. Sugroni  
Geom. S. Scarsini, Dot. Ing. L. Serrano  
Dot. Ing. E. Zaffino, Dot. Ing. L. Devisi  
Dot. Ing. F. Farnetani, Dot. Ing. F. Berni  
Dot. Agr. F. Berni

IL COORDINATORE PER LA SICUREZZA IN FASI DI PROGETTAZIONE:  
Dot. Ing. Filippo Ambrogi  
Ordine degli Ingegneri della Prov. di Perugia n° A1373

PROTOCOLLO DATA

**IDROLOGIA ED IDRAULICA**  
**DRENAGGIO DI PIATTAFORMA**  
**PARTICOLARI IN VIADOTTO**

CODICE PROGETTO	LV. PROJ.	N. PROJ.	NOVE FILE	REVISIONE	SCALA
L0F115	E	1901	T001D001DRDC03	A	Varie

PROGETTO	26/02/2020	M.Zucconi	E.Berbecchi	M.Grandi	
REV.	DESCRIZIONE	DATA	REDATTO	VERIFICATO	APPROVATO