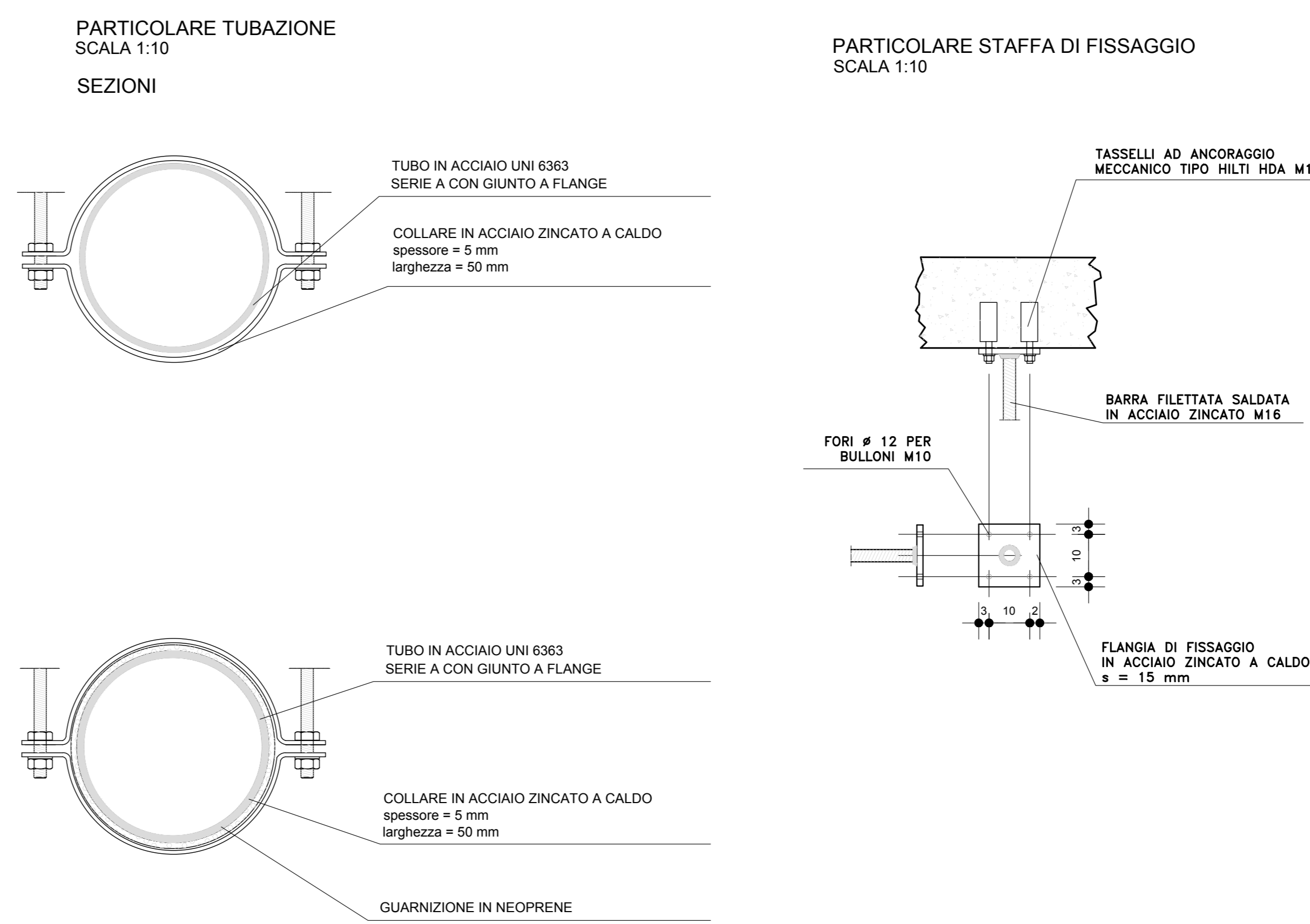
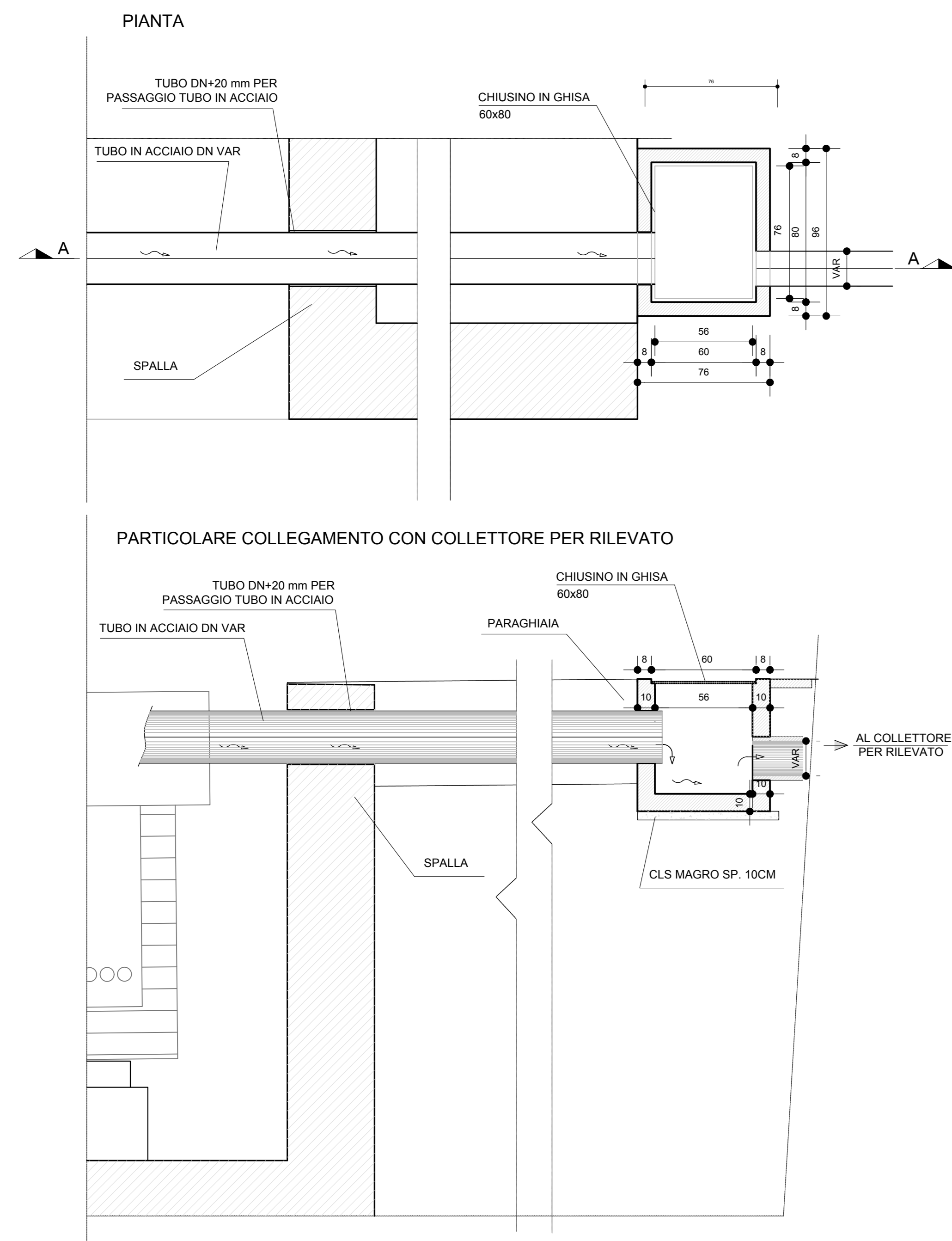


- SPECIFICHE MATERIALI:**
- Impermeabilizzazione:**
 - Geotessile di peso non inferiore a 300 g/cm²
 - Resistenza a trazione: P 1900 N/5cm
 - Guaina in PVC di spessore P 2mm ± 5% (UNI 8202/6)
 - Peso specifico: P 1.30 g/cm³ ± 2% (UNI 7092)
 - Resistenza a trazione: > 1700 N/cm² (DIN 16938 E)
 - Allungamento a rottura: 300% (DIN 16938 E)
 - Resistenza a compressione: > 300 N/cm²
 - Durezza a shore: 75 (DIN 53505)
 - Piegatura a freddo: -20°C (DIN 16938)
 - Resistenza al calore: +70°C (DIN 53372)
 - Resistenza al freddo: -40°C
 - Impugnabilità: illimitata
- Manufatti prefabbricati:**
- Drenaggio di piattaforma - Sez. rilevato e trincea**
 - Tubazioni corrugate in PEAD SN4/8
 - Diametro nominale: Dnø 315-800mm
 - Drenaggio di piattaforma - Sez. viadotto**
 - Tubazioni in PEAD SN4/8
 - Diametro nominale: Dnø 315-400 mm
 - Drenaggio di piattaforma - Manufatti d'ispezione**
 - Pozzetti e beole in C.A.V. Rck P 30 Mpa
 - Armatura in barre di acciaio: FeB 44K controllato in stabilimento
 - R.E.S.: f_{tk} P 440 Mpa - f_{yk} P 390 Mpa - f_{tk}/f_{yk} P 1.10
 - Opere di attraversamento**
 - Tubazioni corrugate in PEAD SN4/8
 - Diametro nominale: Dnø 400-1000mm
 - Dispositivi di coronamento:**
 - Chiusini e griglie carrabili con controtelaio in ghisa sferoidale (salvo diverse indicazioni)
 - Classe: D400 con elementi di bloccaggio
 - Chiusini e griglie carrabili con controtelaio in acciaio zincato a caldo
 - Classe: C250 con elementi di bloccaggio
 - Dispositivi non carrabili con controtelaio in acciaio zincato a caldo
 - Classe: B125
 - Riempimenti ed opere in cls non armato:**
 - Rivestimento collettori
 - Conglomerato cementizio: Rck P 25 Mpa
 - Elementi marginali
 - Conglomerato cementizio: Rck P 25 Mpa

VIADOTTO - SMALTIMENTO ACQUE DI PIATTAFORMA
TRANSIZIONE VIADOTTO - RILEVATO
SCALA 1:20



Sanas
GRUPPO FS ITALIANE

Direzione Progettazione e Realizzazione Lavori

ITINERARIO INTERNAZIONALE E78
S.G.C. GROSSETO - FANO
ADEGUAMENTO A 4 CORSIE
NEL TRATTO GROSSETO - SIENA (S.S. 223 "DI PAGANICO")
DAL KM 41+600 AL KM 53+400 - LOTTO 9

PROGETTO ESECUTIVO COD. FI15

PROGETTAZIONE: ATI SINTAGMA - GDG - ICARIA

IL RESPONSABILE DELL'INTEGRAZIONE DELLE PRESTAZIONI SPECIALISTICHE:
Dot. Ing. Mario Grassini
Ordine degli Ingegneri della Prov. di Perugia n° A351

IL GRUPPO DI PROGETTAZIONE: MANDANTIALE: MANDANTI:
Sintagma S.p.A. ICARIA
ING. N. Grassini, ING. D. Carboni, ING. V. Rostoni
ING. M. Grassini, ING. S. Sacconi, ING. C. Martelli
ING. A. Brusca, ING. V. De Don, ING. V. Purno
ING. F. Zanardi, ING. C. Conzatti, ING. G. Puri
ING. S. Scavini, ING. F. Dominici, ING. C. Sugroni

IL PROGETTISTA:
Dot. Ing. Federico Durastanti
Ordine degli Ingegneri della Prov. di Terni n° A844

IL GEOLOGO:
Dot. Geol. Giorgio Carraquini
Ordine dei Geologi della Regione Umbria n°108

IL R.L.P.P.:
Dot. Ing. F. Fiambruno
Dot. Agr. F. Bari Pizzi

IL COORDINATORE PER LA SICUREZZA IN FASI DI PROGETTAZIONE:
Dot. Ing. Filippo Ambrogi
Ordine degli Ingegneri della Prov. di Perugia n° A1373

PROTOCOLLO DATA

IDROLOGIA ED IDRAULICA
DRENAGGIO DI PIATTAFORMA
PARTICOLARI IN CAVALCAVIA

CODICE PROGETTO	LV. PROJ.	N. PROJ.	NOVE FILE	REVISIONE	SCALA
L0F115	E	1901	FOO-000-0P-0004	A	Varie
REV.	DESCRIZIONE	DATA	REDATTO	VERIFICATO	APPROVATO
A	Emissione	26/02/2020	M.Zucconi	E.Berbecchi	M.Grandi