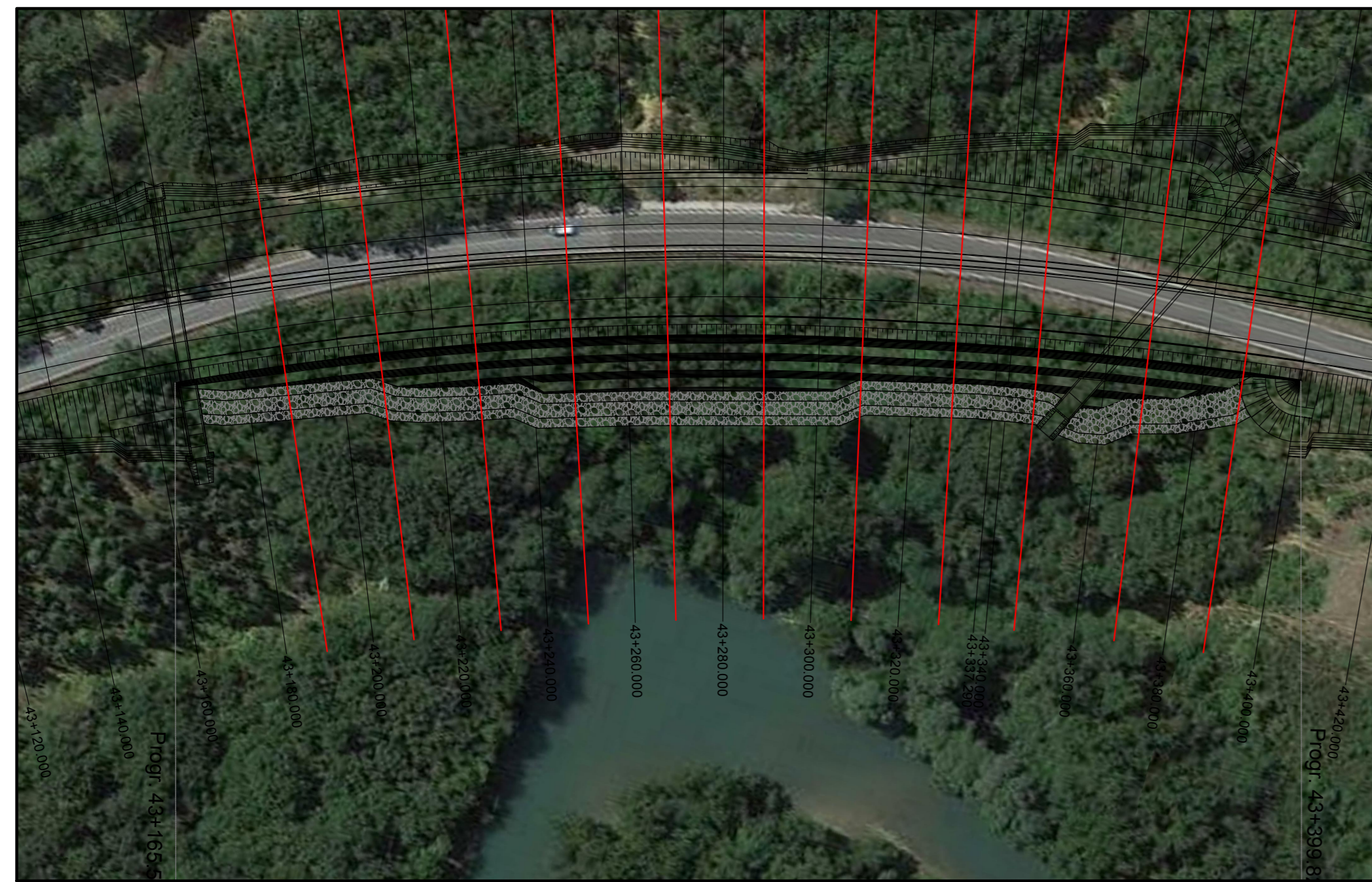
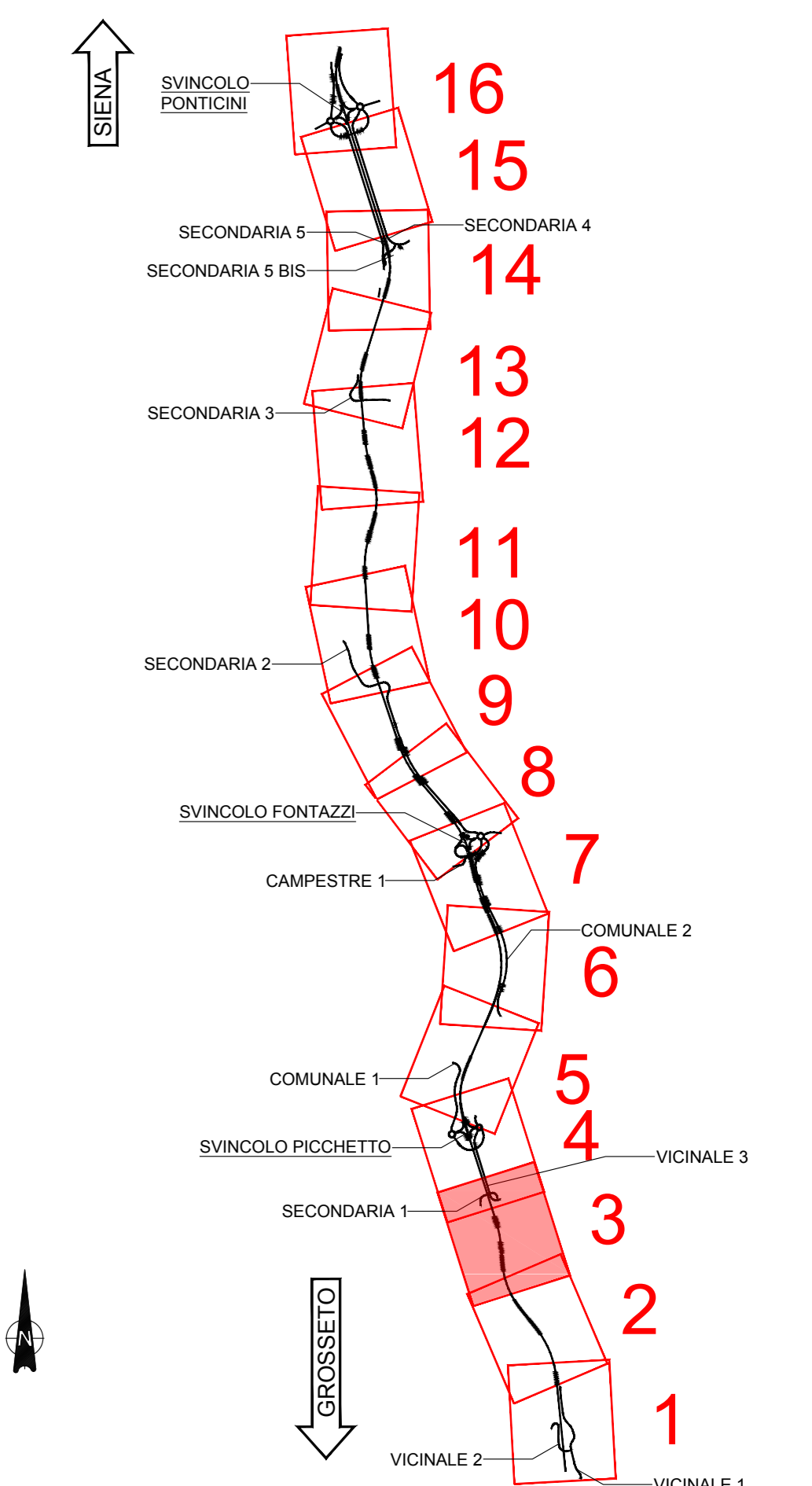
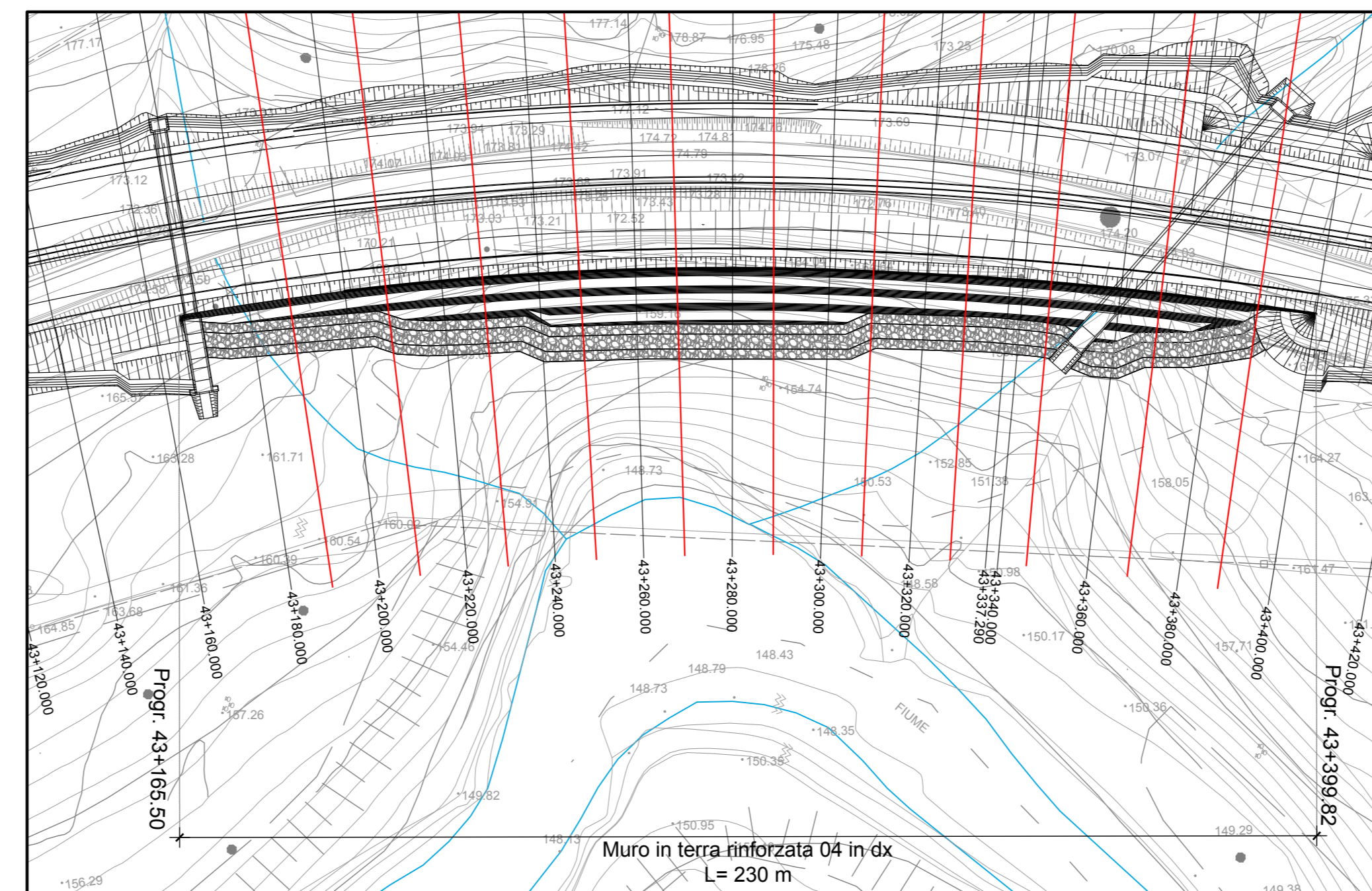


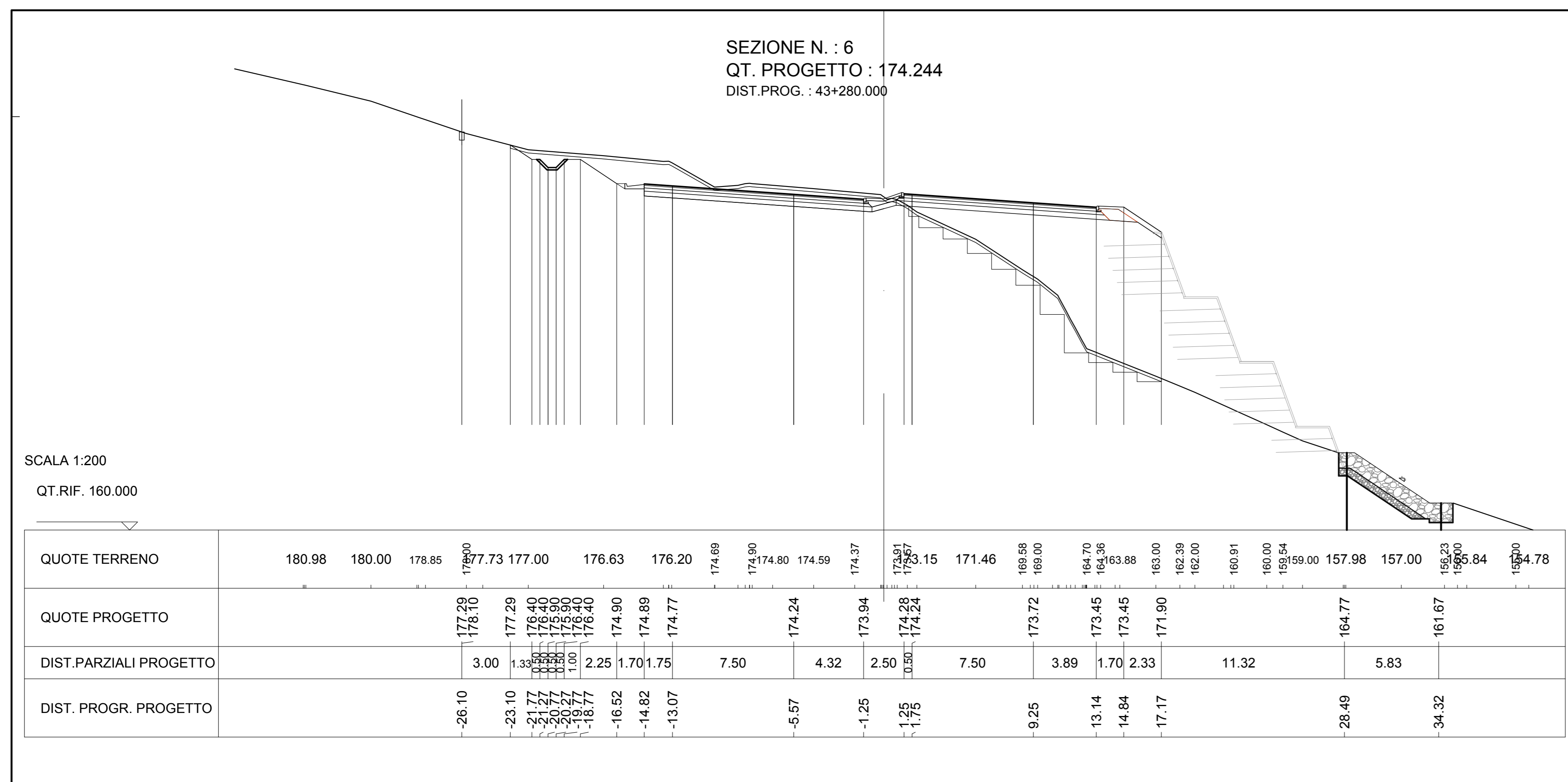
Stralcio planimetrico scogliera - Ortofoto
Scala 1:1000



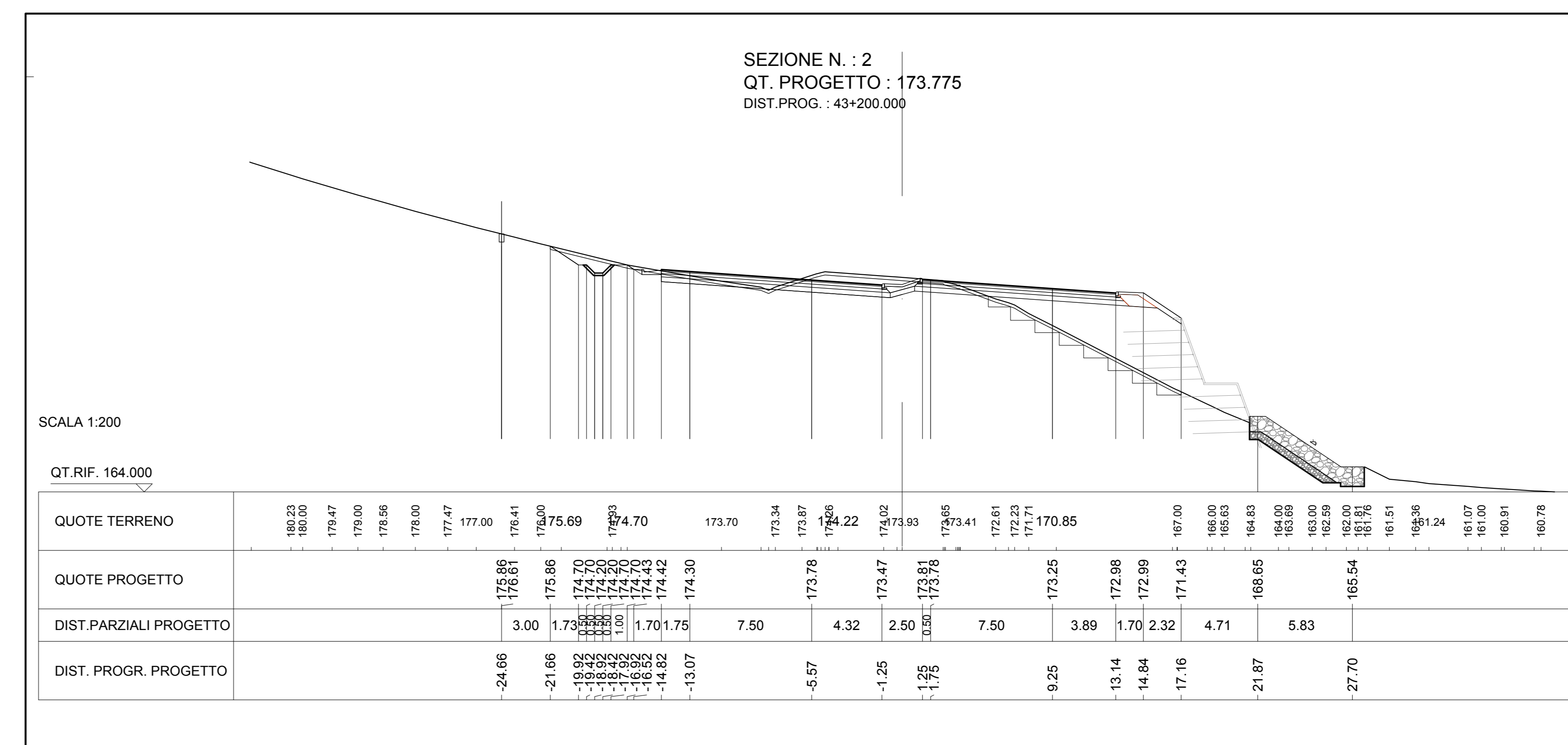
Stralcio planimetrico scogliera
Scala 1:1000



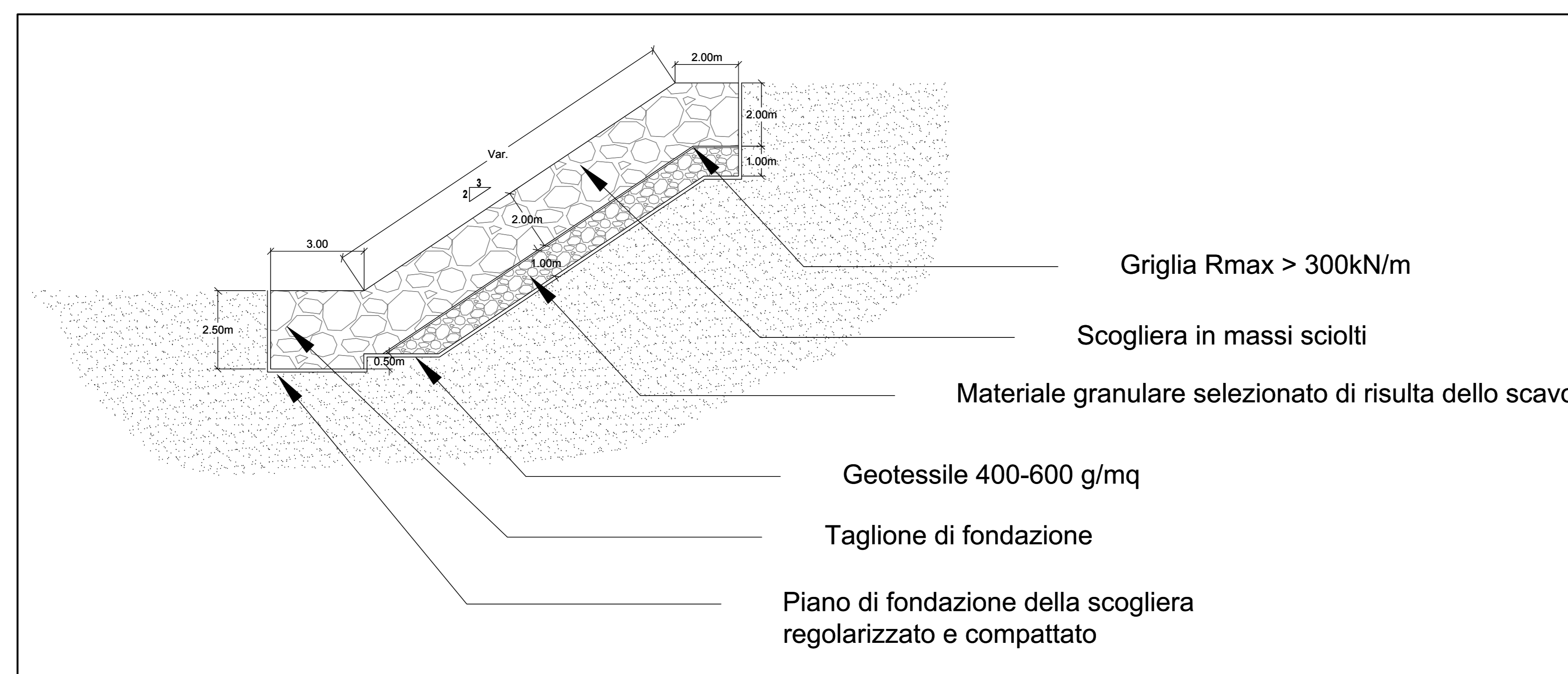
Scala 1:200



Scala 1:200



Sezione tipologica scogliere
Scala 1:100



Sanas
GRUPPO FS ITALIANE
Direzione Progettazione e Realizzazione Lavori

ITINERARIO INTERNAZIONALE E78
S.G.C. GROSSETO - FANO
ADEGUAMENTO A 4 CORSIE
NEL TRATTO GROSSETO - SIENA (S.S. 223 "DI PAGANICO")
DAL KM 41+600 AL KM 53+400 - LOTTO 9

PROGETTO ESECUTIVO COD. FI15

PROGETTAZIONE: ATI SINTAGMA - GDG - ICARIA

IL RESPONSABILE DELL'INTEGRAZIONE DELLE PRESTAZIONI SPECIALISTICHE:
Dot. Ing. Nando Grassi
Ordine degli Ingegneri della Prov. di Perugia n° A351

IL GRUPPO DI PROGETTAZIONE:
MANDATARIO: MANDANTI:
Sintagma: GEOTECNICAL DESIGN GROUP ICARIA
Dot. Ing. N. Grassi Dot. Ing. D. Caraccioli Dot. Ing. V. Rottigni
Dot. Arch. A. Quaresima Dot. Ing. S. Sacconi Dot. Ing. C. Maccheroni
Dot. Arch. A. Brusconi Dot. Ing. V. De Don Dot. Ing. V. Piaro
Dot. Ing. F. Quaresima Dot. Ing. C. Conzatti Dot. Ing. C. Pini
Dot. Ing. E. Barbacci Geom. F. Dominici Geom. C. Sugroni
Dot. Ing. G. Caraccioli
Dot. Ing. L. Scrima
Dot. Ing. E. Sallari
Dot. Ing. L. Dini
Dot. Ing. F. Pambiano
Dot. Agr. F. Bari Pizzi

IL COORDINATORE PER LA SICUREZZA IN FASI DI PROGETTAZIONE:
Dot. Ing. Filippo Ambrogi
Ordine degli Ingegneri della Prov. di Perugia n° A1373

PROTOCOLLO DATA

IDROLOGIA ED IDRAULICA
PROTEZIONE MURO OS04

CODICE PROGETTO	NOV. FILE	REVISIONE	SCALA
PROGETTO	100-0200-020-004		Varie
L0F115 E 1901	CODICE ELAB. T001D00IDRDI04	A	
A	Emissione	26/02/2020	M.Zucconi E.Barbacci M.Grandi
REV.	DESCRIZIONE	DATA	REDATTO VERIFICATO APPROVATO