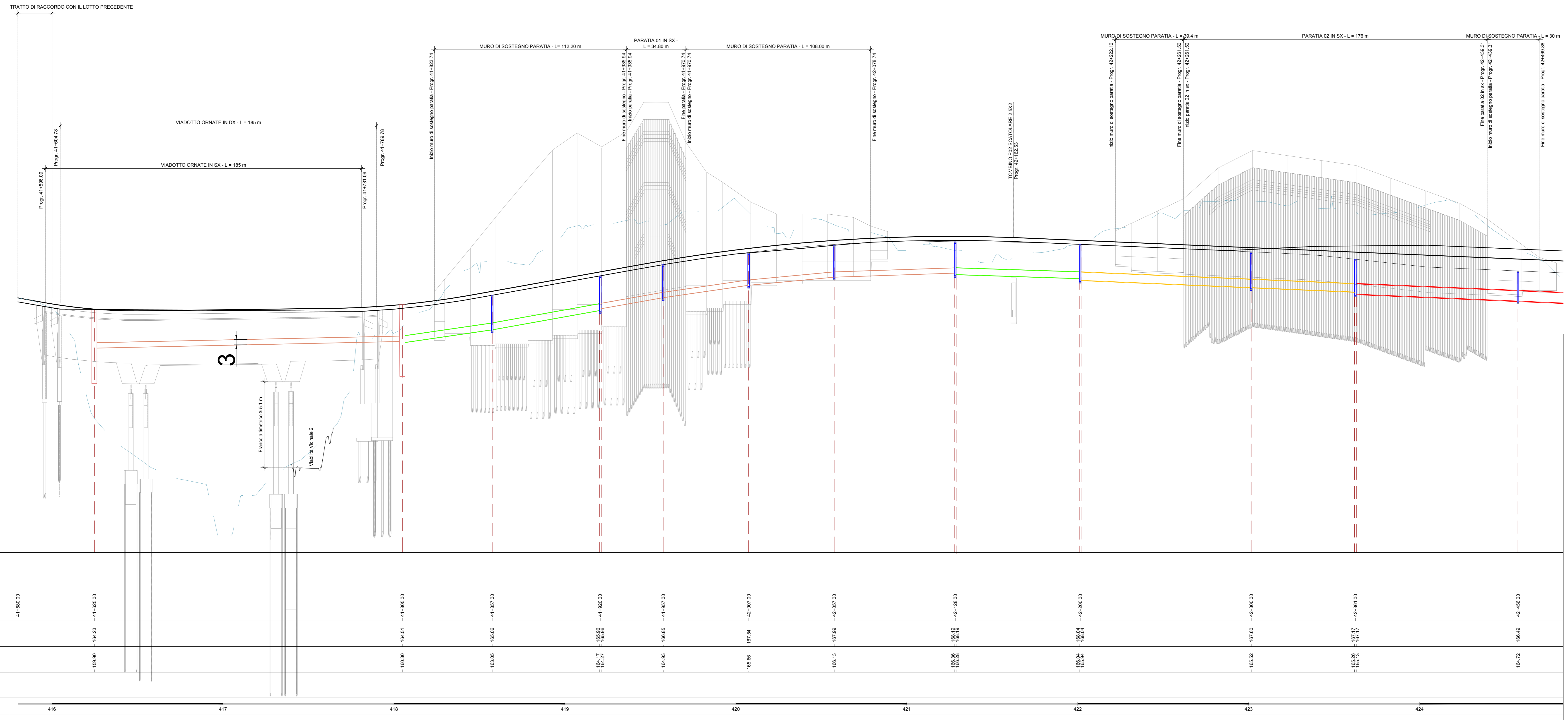


MATERIALE TUBAZIONE	PEAD	PEAD	PEAD	PEAD	PEAD	PEAD	PEAD	PEA
DIAMETRO - FENDENZA	DN315 s=1.87%	DN400 s=1.87%	DN315 s=1.87%	DN315 s=0.43%	DN400 s=0.43%	DN315 s=0.43%	DN500 s=0.43%	DN315 s=0.43%
DISTANZE PARZIALI POZZETTI (m)	53m	63m	50m	50m	73m	100m	51m	95m
DISTANZE PROGRESSIVE POZZETTI (m)	53m	116m	166m	216m	266m	339m	439m	534m
NUMERAZIONE POZZETTI PRINCIPALI	A01	A03	A02	A04	A05	A06	A07	

**LEGENDA:**

- POZZETTO IN GLS 80X90 DOTATO DI CHIUSINO IN GHISA SFEROIDALE DN400
- POZZETTO IN GLS 100X100 DOTATO DI CHIUSINO IN GHISA SFEROIDALE DN400
- TUBAZIONE PEAD DN800
- TUBAZIONE PEAD DN630
- TUBAZIONE PEAD DN500
- TUBAZIONE PEAD DN400
- TUBAZIONE PEAD DN315
- CIGLIO DESTRO
- CIGLIO SINISTRO
- ASSE STRADALE
- TERRENO



SCALA QUOTE 1:100  
SCALA DISTANZE 1:1000

DISTANZE PROGRESSIVE	QUOTE ASSICGLIO	QUOTE SCORRIMENTO	LA QUOTA FONDO SCAVO E' 20 cm SOTTO IL PIANO DI SCORRIMENTO	ETOMETRICHE
41+000.00	164.23	169.90		416
41+005.00	164.51	169.30		417
41+010.00	165.00	169.05		418
41+020.00	165.08	164.17		419
41+030.00	165.08	164.27		420
41+040.00	165.83	164.83		421
41+050.00	167.54	165.66		422
41+060.00	167.99	166.13		423
41+070.00	168.19	166.28		424
41+080.00	168.04	166.04		
41+090.00	167.60	165.52		
41+100.00	167.17	165.09		
41+110.00	166.40	164.72		

**Sanas**  
GRUPPO FS ITALIANE  
Direzione Progettazione e Realizzazione Lavori

**ITINERARIO INTERNAZIONALE E78**  
**S.G.C. GROSSETO - FANO**  
ADEGUAMENTO A 4 CORSIE  
NEL TRATTO GROSSETO - SIENA (S.S. 223 "DI PAGANICO")  
DAL KM 41+600 AL KM 53+400 - LOTTO 9

**PROGETTO ESECUTIVO** COD. FI15

PROGETTAZIONE: ATI SINTAGMA - GDG - ICARIA

IL RESPONSABILE DELL'INTEGRAZIONE DELLE PRESTAZIONI SPECIALISTICHE:  
Dott. Ing. Nando Grassini  
Ordine degli Ingegneri della Prov. di Perugia n° A351

IL GRUPPO DI PROGETTAZIONE:  
MANDATARIO: SINTAGMA  
MANDANT: ICARIA

IL PROGETTISTA:  
Dott. Ing. Federico Durastanti  
Ordine degli Ingegneri della Prov. di Terni n° A844

IL GEOLOGO:  
Dott. Geol. Giorgio Carraquini  
Ordine dei Geologi della Regione Umbria n°108

IL R.L.P.P.:  
Dott. Ing. Raffaele Franco Carso

IL COORDINATORE PER LA SICUREZZA IN FASI DI PROGETTAZIONE:  
Dott. Ing. Filippo Ferrabino  
Ordine degli Ingegneri della Prov. di Perugia n° A1373

PROTOCOLLO DATA

**IDROLOGIA ED IDRAULICA**  
Profili idraulici - TAV 1/16

CODICE PROGETTO	LV. PROJ.	N. PROJ.	NOME FILE	REVISIONE	SCALA
LOFI15	E	1901	100-020-DR-FP01	A	1:1.000/1:100

REV. DESCRIZIONE DATA REDATTO VERIFICATO APPROVATO

A Emissione 26/02/2020 C.Casano E.Berbeco M.Graner