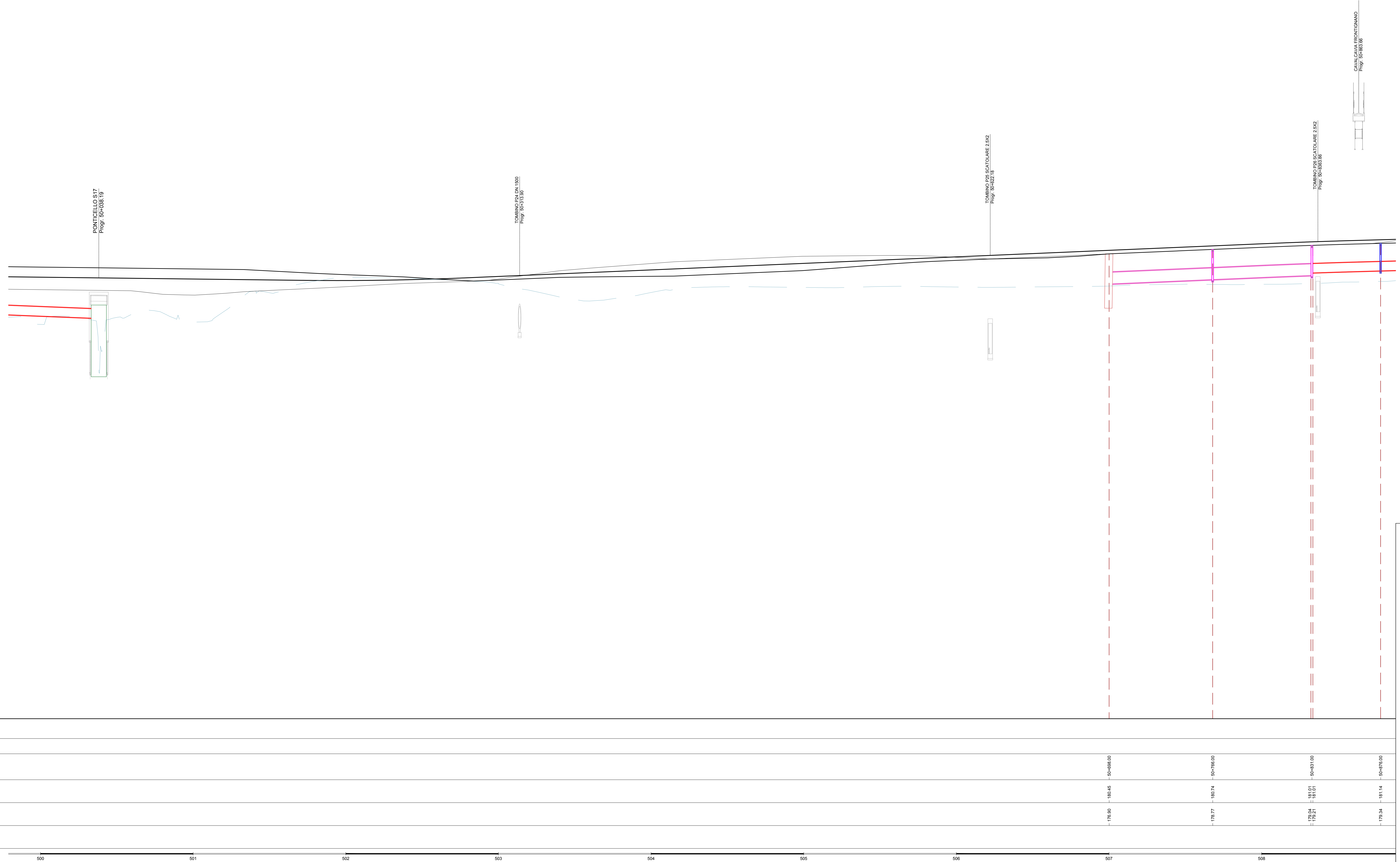


MATERIALE TUBAZIONE	SISTEMA APERTO	PEAD	DN800	60%	65m	65m	45m
DIAMETRO - PRESSIONE							
DISTANZE PARZIALI POZZETTI (m)	700m						
DISTANZE PROGRESSIVE POZZETTI (m)							
NUMERAZIONE POZZETTI PRINCIPALI							
NDG:							

**LEGENDA:**

- TUBAZIONE PEAD DN800
- TUBAZIONE PEAD DN630
- TUBAZIONE PEAD DN500
- TUBAZIONE PEAD DN400
- TUBAZIONE PEAD DN315
- CIGLIO DESTRO
- CIGLIO SINISTRO
- ASSE STRADALE
- TERRENO



SCALA QUOTE 1:100  
SCALA DISTANZE 1:1000

QT. RF. 150.000

DISTANZE PROGRESSIVE							
QUOTE ASSICIGLIO							
QUOTE SCORRIMENTO							
LA QUOTA FONDO SCAVO E' 20 cm SOTTO IL PIANO DI SCORRIMENTO							
ETOMETRICHE	500	501	502	503	504	505	506

**Sanas**  
GRUPPO FS ITALIANE  
Direzione Progettazione e Realizzazione Lavori

**ITINERARIO INTERNAZIONALE E78  
S.G.C. GROSSETO - FANO  
ADEGUAMENTO A 4 CORSIE  
NEL TRATTO GROSSETO - SIENA (S.S. 223 "DI PAGANICO")  
DAL KM 41+600 AL KM 53+400 - LOTTO 9**

PROGETTO ESECUTIVO COD. FI15

PROGETTAZIONE: ATI SINTAGMA - GDG - ICARIA

IL RESPONSABILE DELL'INTEGRAZIONE DELLE PRESTAZIONI SPECIALISTICHE:  
Dott. Ing. Nando Grassini  
Ordine degli Ingegneri della Prov. di Perugia n° A351

IL GRUPPO DI PROGETTAZIONE:  
MANDATARIO: MANDANTIS:  
Sintagma GEOTECNICA DESIGN GROUP ICARIA

IL PROGETTISTA:  
Dott. Ing. Federico Durastanti  
Ordine degli Ingegneri della Prov. di Terni n° A844

IL GEOLOGO:  
Dott. Geol. Giorgio Garraffini  
Ordine dei Geologi della Regione Umbria n°108

IL R.L.P.P.:  
Dott. Ing. Raffaele Franco Corso

IL COORDINATORE PER LA SICUREZZA IN FASI DI PROGETTAZIONE:  
Dott. Ing. Filippo Ambrogi  
Ordine degli Ingegneri della Prov. di Perugia n° A1373

PROTOCOLLO DATA

**IDROLOGIA ED IDRAULICA**  
Profili idraulici - TAV 12/16

CODICE PROGETTO	NOVE FILE	REVISIONE	SCALA
PROGETTO	100-0200-DR-0712		
PROG. LIV. PROG. N. PROG.			
L0F115 E 1901	CODICE ELAB. T01D00IDRFP12	A	1:1.000/1:100

REV.	DESCRIZIONE	DATA	REDATTO	VERIFICATO	APPROVATO
A	Emissione	26/02/2020	C.Casone	E.Berbeco	M.Graner