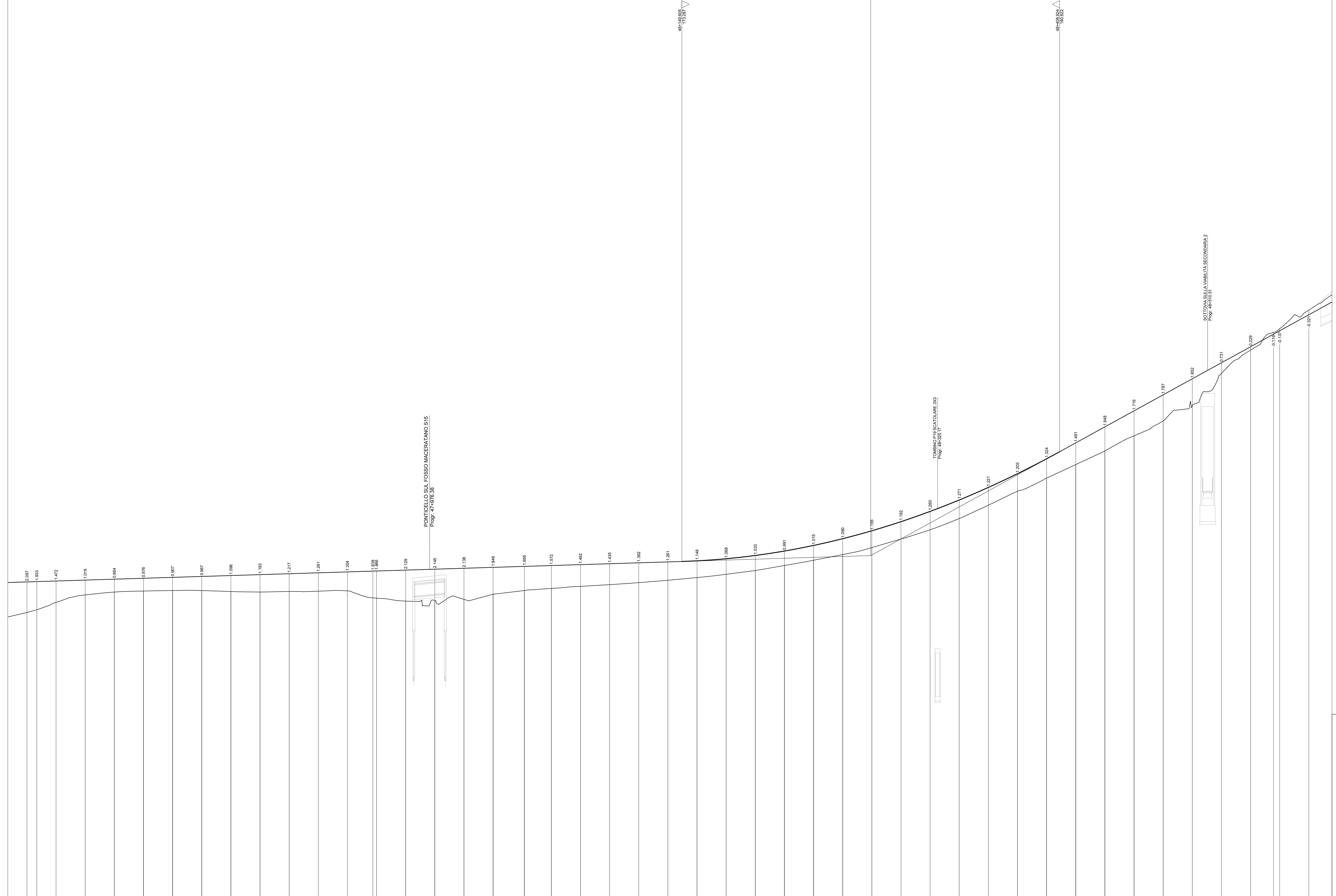


R	5000.000
T	129.660
Pr	1.581
Pr	484.276
Qr	173.892



SCALA QUOTE 1:100
 SCALA DISTANZE 1:1000

NUMERO SEZIONI	315	316	317	318	319	320	321	322	323	324	325	326	327	328	329	330	331	332	333	334	335	336	337	338	339	340	341	342	343	344	345	346	347	348	349	350	351	352	353	354	355	356	357	358	359	360	361	362				
DISTANZE PARZIALI	20.00	6.77	13.23	20.00	20.00	20.00	20.00	20.00	20.00	20.00	20.00	20.00	20.00	17.48	20.00	20.00	20.00	20.00	20.00	21.47	18.53	20.00	20.00	20.00	20.00	20.00	20.00	20.00	20.00	20.00	20.00	20.00	20.00	20.00	20.00	20.00	20.00	20.00	20.00	20.00	20.00	20.00	20.00	20.00	20.00	20.00	20.00					
DISTANZE PROGRESSIVE		6.77	13.23	20.00	40.00	60.00	80.00	100.00	120.00	140.00	160.00	180.00	200.00	217.48	237.48	257.48	277.48	297.48	317.48	338.95	357.48	375.95	393.95	411.95	429.95	447.95	465.95	483.95	501.95	519.95	537.95	555.95	573.95	591.95	609.95	627.95	645.95	663.95	681.95	699.95	717.95	735.95	753.95	771.95	789.95	807.95	825.95	843.95	861.95	879.95		
QUOTE TERRENO	2.097	1.853	1.472	1.019	0.894	0.876	0.907	0.907	1.096	1.105	0.217	1.291	1.304	1.888	2.129	2.145	2.138	1.946	1.896	1.872	1.482	1.435	1.362	1.261	1.148	1.068	1.033	1.081	0.015	1.000	1.195	1.102	1.006	1.271	1.221	1.200	1.324	1.481	1.648	1.716	1.787	1.682	1.571	1.229	0.118	0.137	0.321	-0.321				
QUOTE PROGETTO	1.718	1.718	1.718	1.718	1.718	1.718	1.718	1.718	1.718	1.718	1.718	1.718	1.718	1.718	1.718	1.718	1.718	1.718	1.718	1.718	1.718	1.718	1.718	1.718	1.718	1.718	1.718	1.718	1.718	1.718	1.718	1.718	1.718	1.718	1.718	1.718	1.718	1.718	1.718	1.718	1.718	1.718	1.718	1.718	1.718	1.718	1.718	1.718	1.718	1.718		
DIFFERENZA DI QUOTA	0.379	0.135	-0.246	-0.700	-0.824	-0.842	-0.811	-0.811	-0.622	-0.613	1.481	1.573	1.586	0.170	0.411	0.427	0.420	0.228	0.178	0.154	0.764	0.717	0.646	0.543	0.430	0.352	0.274	0.196	0.113	0.032	0.000	0.000	0.000	0.000	0.000	0.000	0.000	0.000	0.000	0.000	0.000	0.000	0.000	0.000	0.000	0.000	0.000	0.000	0.000	0.000	0.000	0.000
ETOMETRICHE	478				479				480				481				482				483				484				485																							
ANDAMENTO PLANIMETRICO	S=+20.718 g=1.669 R=89.000				S=+20.718 g=1.669 R=89.000				S=+20.718 g=1.669 R=89.000				S=+20.718 g=1.669 R=89.000				S=+20.718 g=1.669 R=89.000				S=+20.718 g=1.669 R=89.000				S=+20.718 g=1.669 R=89.000																											
ANDAMENTO CIGLI	S=0.800%				S=0.800%				S=0.800%				S=0.800%				S=0.800%				S=0.800%				S=0.800%				S=0.800%																							
ALLARG. TI VISIBILITA SX	S=0.800%				S=0.800%				S=0.800%				S=0.800%				S=0.800%				S=0.800%				S=0.800%				S=0.800%																							
ALLARG. TI VISIBILITA DX	S=0.800%				S=0.800%				S=0.800%				S=0.800%				S=0.800%				S=0.800%				S=0.800%				S=0.800%																							

sanas
 GRUPPO FS ITALIANE
 Direzione Progettazione e Realizzazione Lavori

**ITINERARIO INTERNAZIONALE E78
 S.G.C. GROSSETO - FANO
 ADEGUAMENTO A 4 CORSIE
 NEL TRATTO GROSSETO - SIENA (S.S. 223 "DI PAGANICO")
 DAL KM 41+600 AL KM 53+400 - LOTTO 9**

PROGETTO ESECUTIVO COD. FI15

PROGETTAZIONE: ATI SINTAGMA - GDG - ICARIA

IL RESPONSABILE DELL'INTEGRAZIONE DELLE PRESTAZIONI SPECIALISTICHE: MANDANTIALE: MANDANTIALE:
 Dott. Ing. Mario Grassi Dott. Ing. N. Grassi Dott. Ing. D. Caracciolo Dott. Ing. Y. Rostoni
 Ordine degli Ingegneri della Prov. di Terni n° AS44 Dott. Arch. N. Grassi Dott. Ing. S. Sacconi Dott. Ing. C. Maccioni
 Ordine degli Ingegneri della Prov. di Terni n° AS44 Dott. Arch. A. Braccini Dott. Ing. V. De Don Dott. Ing. V. Piumo
 Dott. Ing. F. Quaresima Dott. Ing. C. Conzatti Dott. Ing. C. Pelli
 Dott. Ing. E. Barbacci Dott. Ing. S. Scipioni
 Dott. Ing. G. Scipioni
 Dott. Ing. L. Dini
 Dott. Ing. E. Saffari
 Dott. Ing. F. Pambianco
 Dott. Agr. S. Berni Pelli

IL GRUPPO DI PROGETTAZIONE:
Sintagma **GEOTECHNICAL DESIGN GROUP** **ICARIA**
 società di ingegneria

IL PROGETTISTA:
 Dott. Ing. Federico Durastanti
 Ordine degli Ingegneri della Prov. di Terni n° AS44
 Dott. Arch. A. Braccini
 Dott. Ing. F. Quaresima
 Dott. Ing. E. Barbacci
 Dott. Ing. G. Scipioni
 Dott. Ing. L. Dini
 Dott. Ing. E. Saffari
 Dott. Ing. F. Pambianco
 Dott. Agr. S. Berni Pelli

IL GEOLOGO:
 Dott. Geol. Giorgio Carraquini
 Ordine dei Geologi della Regione Umbria n°108

IL COORDINATORE PER LA SICUREZZA IN FASI DI PROGETTAZIONE:
 Dott. Ing. Filippo Ferrabino
 Ordine degli Ingegneri della Prov. di Perugia n° A351

PROTOCOLLO DATA

**PROGETTO STRADALE
 ASSE PRINCIPALE
 Profilo di progetto - Tav. 9 di 16**

CODICE PROGETTO: L0F115 E 1901
 NOMI FILE: ASD-2200-156-7709
 REVISIONE: A
 SCALA: 1:1000

PROGETTO: L0F115 E 1901
 CODICE FILE: P00P500TRAFP09
 REVISIONE: A
 SCALA: 1:1000

REV. DESCRIZIONE DATA REDATTO VERIFICATO APPROVATO

A Emissione 26/02/2020 M.De Turi E.Barbacci M.Grandi