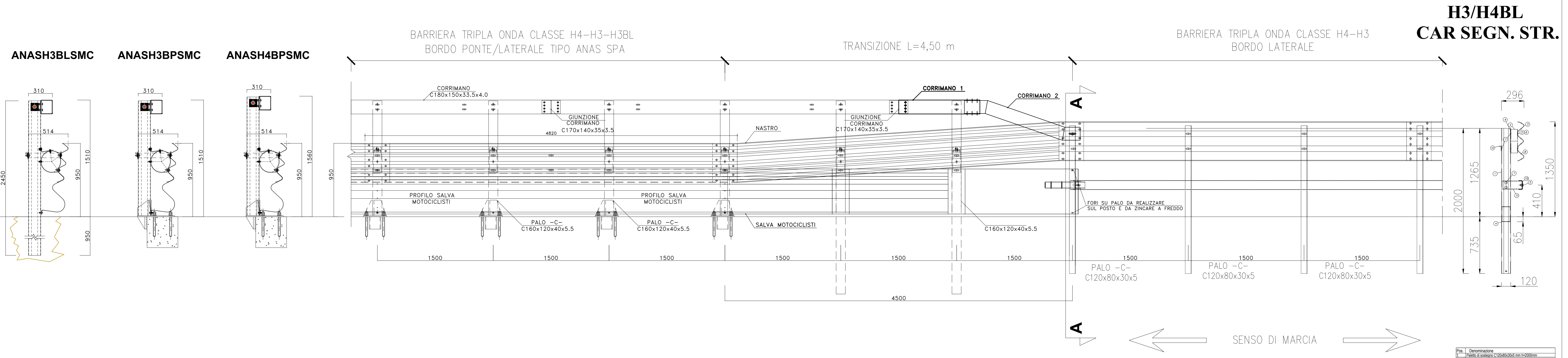
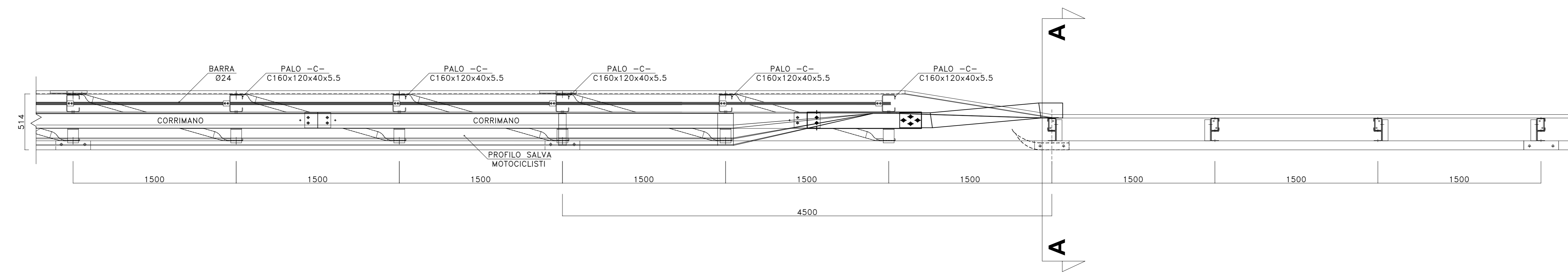


TRANSIZIONE TIPOLOGIA T4e - BARRIERE ANAS H3BL/H3BP/H4BPSMC CON H4/H3BL CAR SEGNALETICA STRADALE SRL

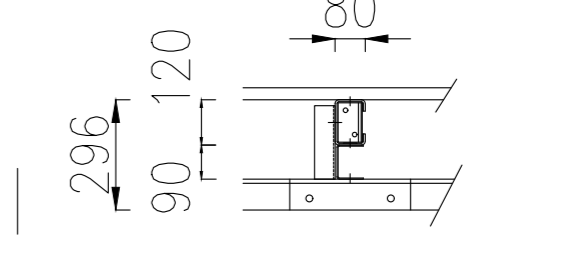
PROSPETTO



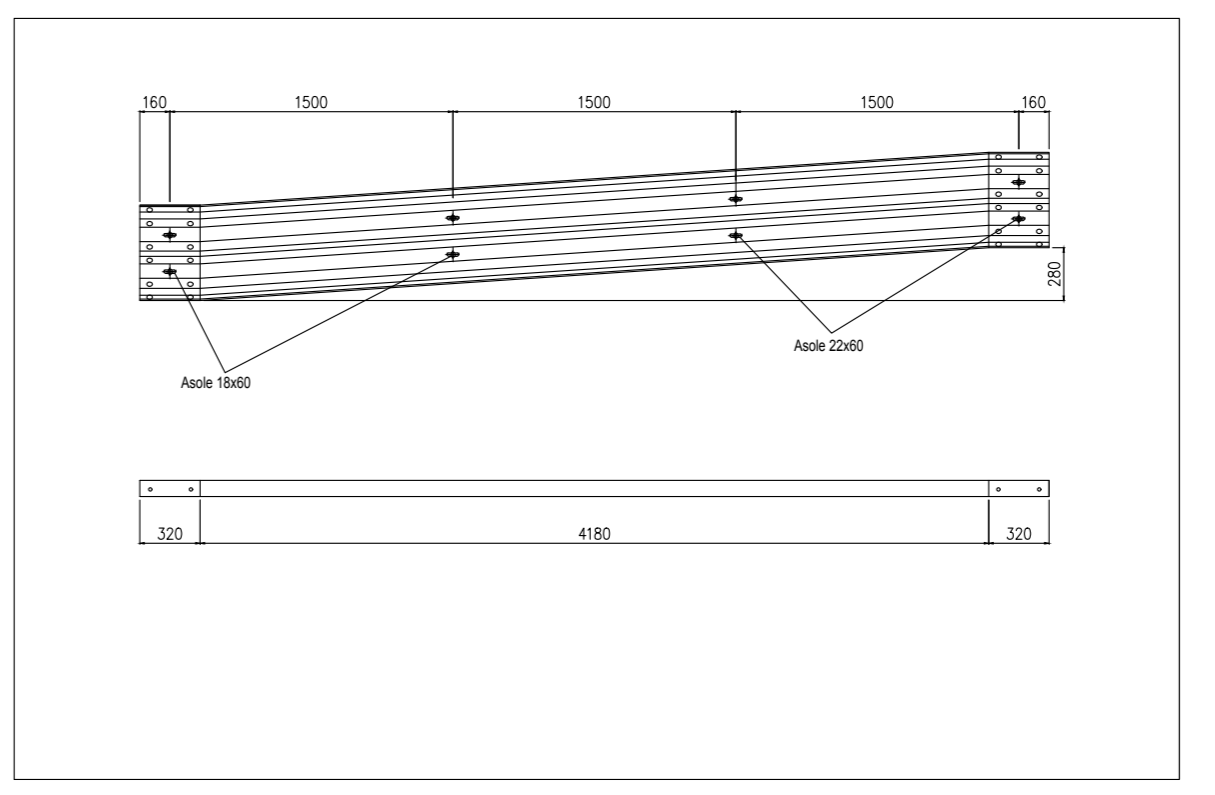
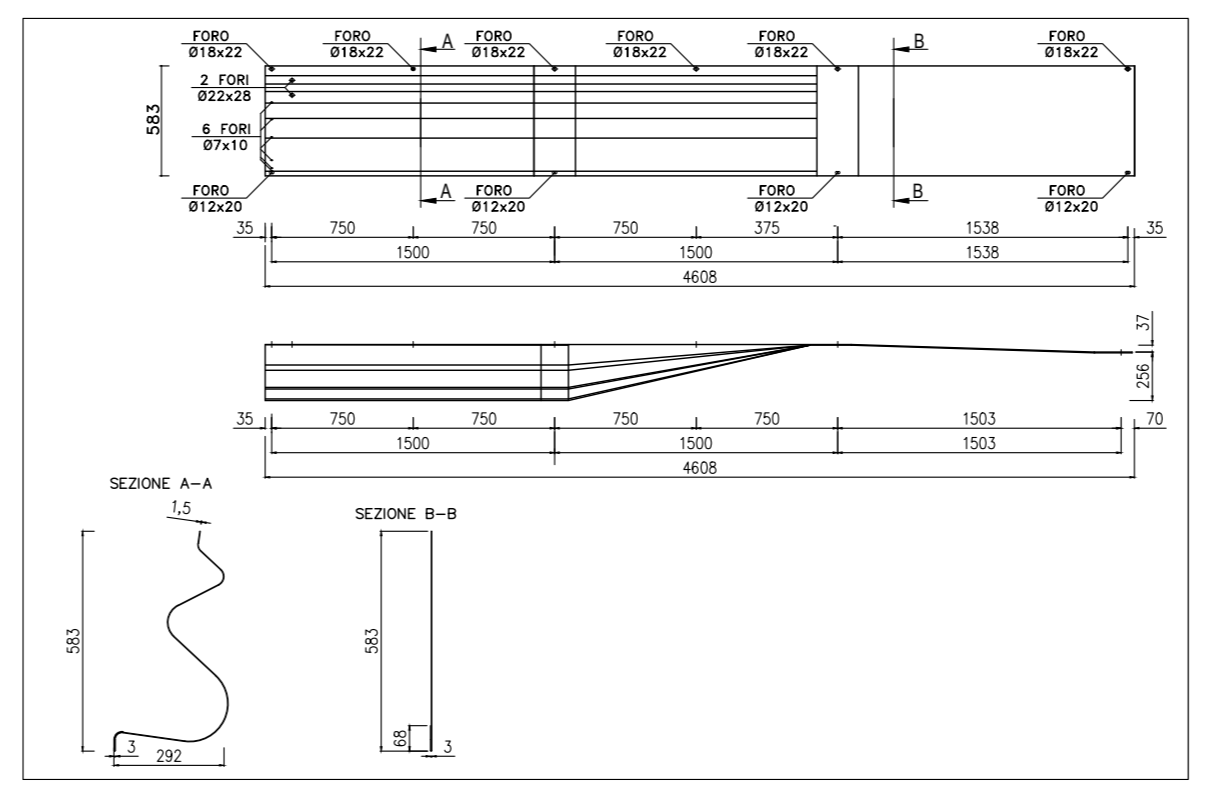
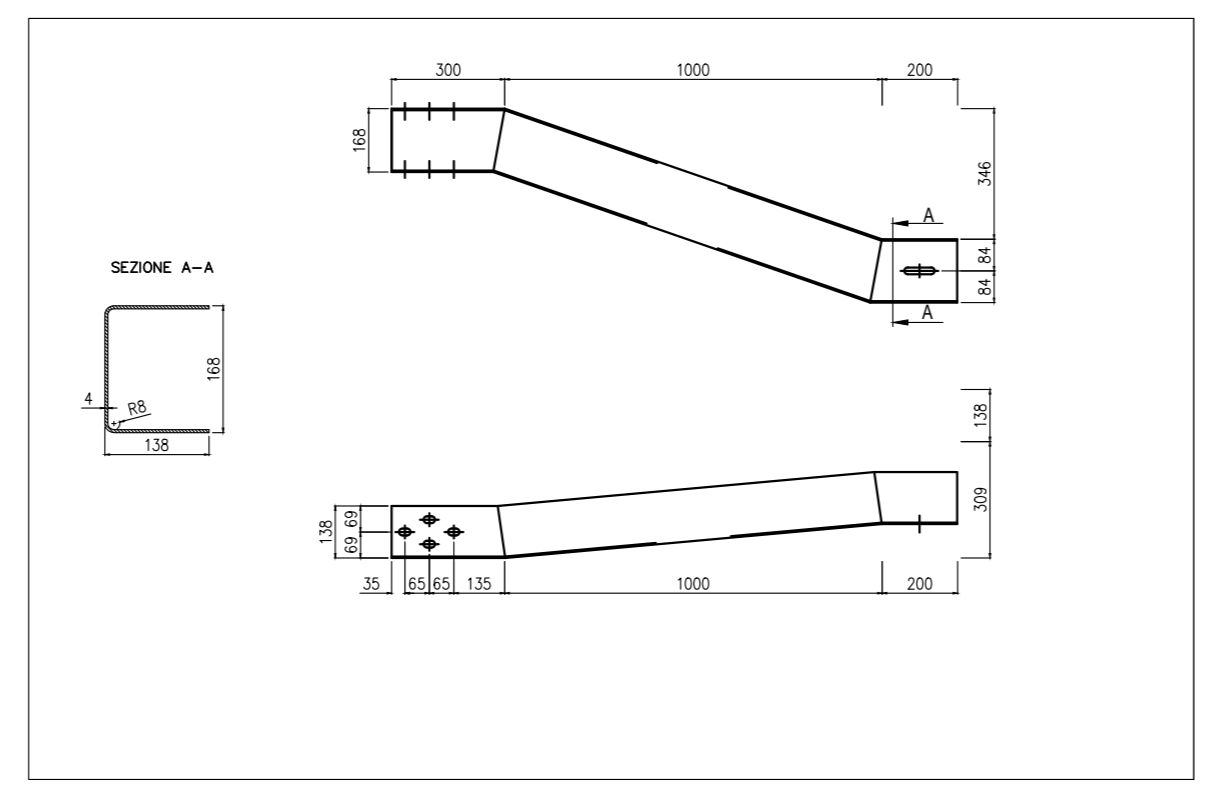
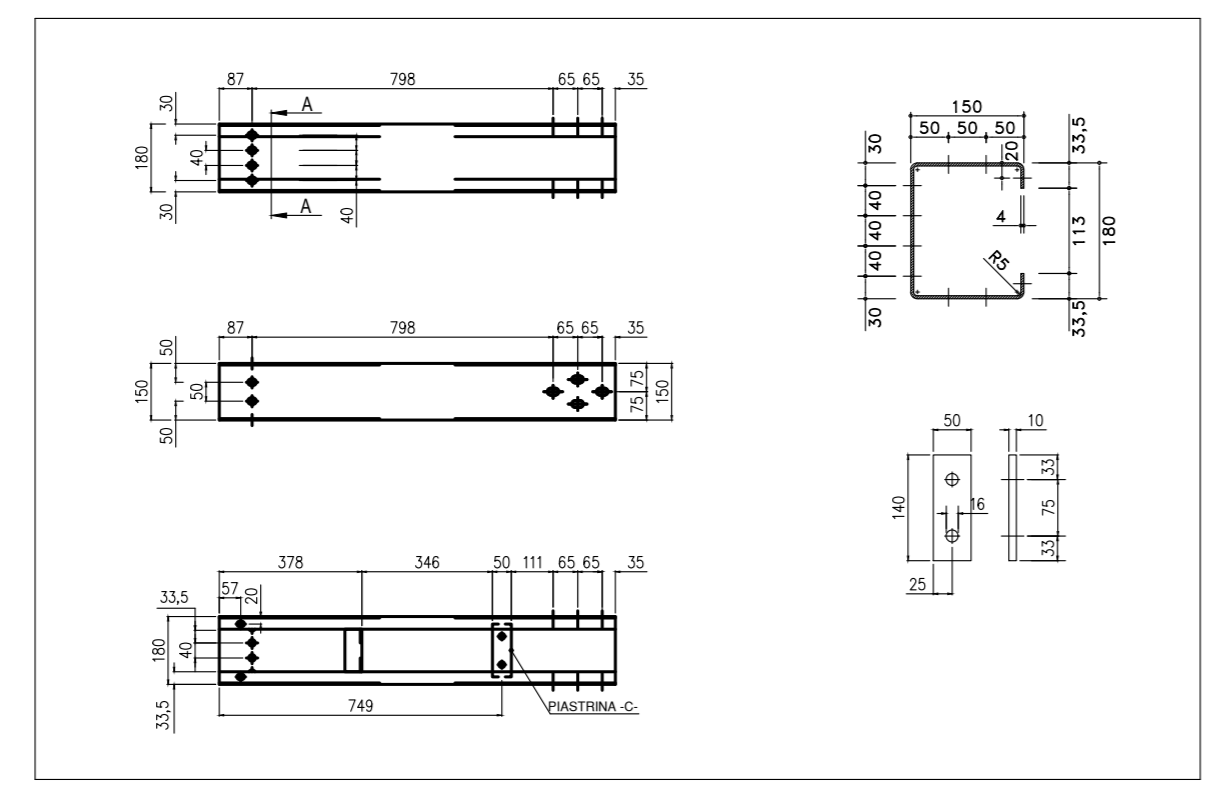
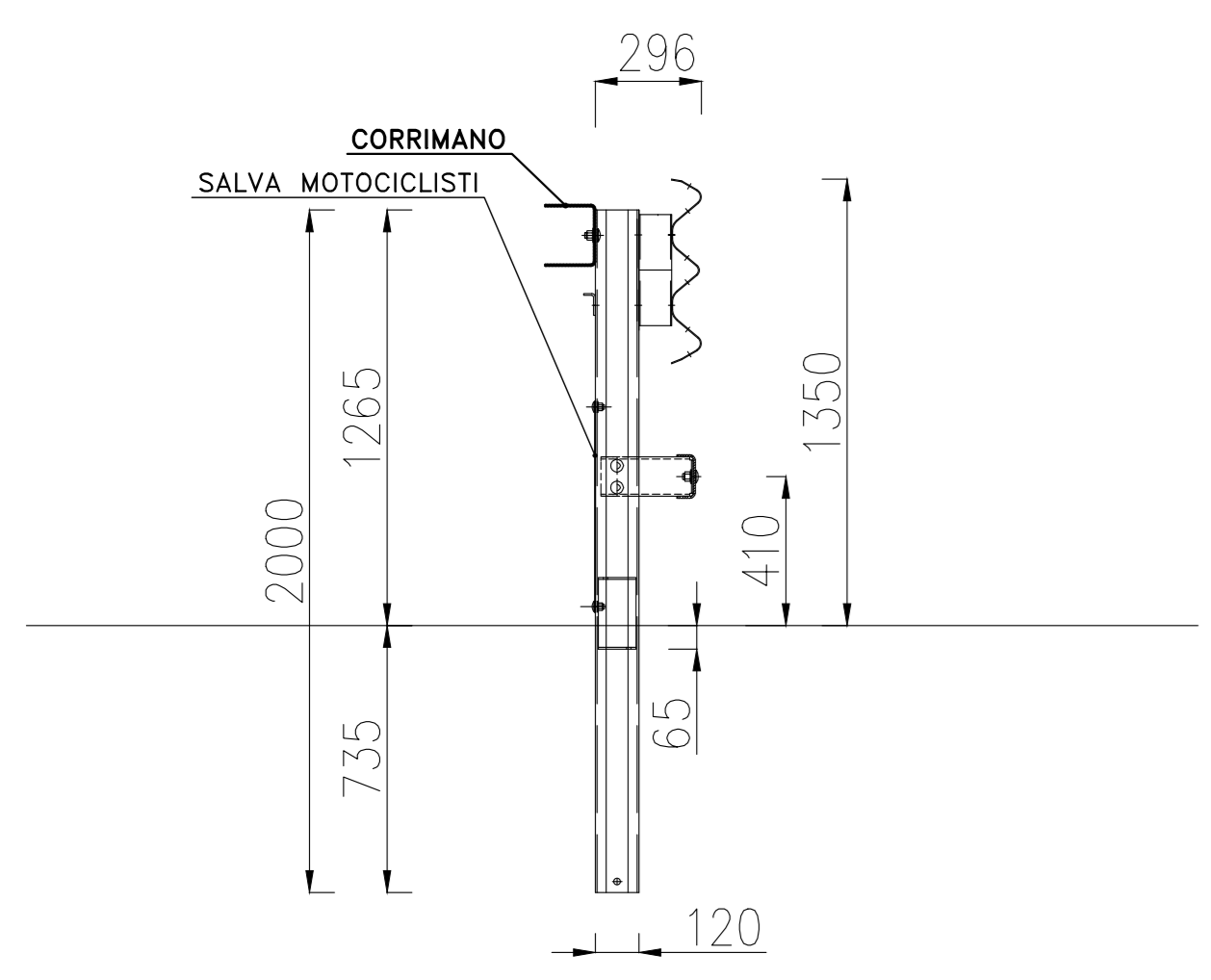
PIANTA



Pos.	Descrizione
1	Barra di salita C180x150x33.5x4.0
2	Barra di salita C170x140x35x3.5
3	Barra di salita C160x120x40x5.5
4	Barra di salita C120x80x30x5
5	Barra di salita C120x80x30x5
6	Barra di salita C120x80x30x5
7	Barra di salita C120x80x30x5
8	Barra di salita C120x80x30x5
9	Barra di salita C120x80x30x5
10	Barra di salita C120x80x30x5
11	Barra di salita C120x80x30x5
12	Barra di salita C120x80x30x5



SEZ. A-A



Sanas
GRUPPO FS ITALIANE
Direzione Progettazione e Realizzazione Lavori

ITINERARIO INTERNAZIONALE E78
S.G.C. GROSSETO - FANO
ADEGUAMENTO A 4 CORSIE
NEL TRATTO GROSSETO - SIENA (S.S. 223 "DI PAGANICO")
DAL KM 41+600 AL KM 53+400 - LOTTO 9

PROGETTO ESECUTIVO COD. FI15

PROGETTAZIONE: ATI SINTAGMA - GDG - ICARIA

IL RESPONSABILE DELL'INTEGRAZIONE DELLE PRESTAZIONI SPECIALISTICHE:
Dott. Ing. Nicola Grassini
Ordine degli Ingegneri della Prov. di Perugia n° A351

IL GRUPPO DI PROGETTAZIONE:
MANDATARIO: SINTAGMA
MANDANTE: ICARIA
Dott. Ing. N. Grassini
Dott. Ing. D. Caracciolo
Dott. Ing. V. Rotatori
Dott. Arch. A. Braccini
Dott. Ing. S. Sacconi
Dott. Ing. C. Naccari
Dott. Ing. E. Quaresima
Dott. Ing. V. De Don
Dott. Ing. V. Piumo
Dott. Ing. C. Comeri
Dott. Ing. G. Pini
Dott. Ing. C. Sugroni

IL PROGETTISTA:
Dott. Ing. Federico Durastanti
Ordine degli Ingegneri della Prov. di Terni n° A844

IL GEOLOGO:
Dott. Geol. Giorgio Carraquini
Ordine dei Geologi della Regione Umbria n° 108

IL R.L.P.P.:
Dott. Ing. Raffaele Franco Carso

IL COORDINATORE PER LA SICUREZZA IN FASI DI PROGETTAZIONE:
Dott. Ing. Filippo Ambrogi
Ordine degli Ingegneri della Prov. di Perugia n° A1373

PROTOCOLLO DATA

PROGETTO STRADALE
SEGNALETICA E BARRIERE DI SICUREZZA
Barriere di sicurezza - particolari di installazione transizione H3BL-H3BL esistente

PRODOTTO	LV. PROJ.	N. PROJ.	REVISIONE	SCALA
LOFI15	E	1901	A	-

REV.	DESCRIZIONE	DATA	REDATTO	VERIFICATO	APPROVATO
A	Emissione	26/02/2020	M. De Turis	E. Barilecci	N. Grassini