

LIVELLETTE	DIFF. DI QUOTA Distanza Pendenza	h = 1.284 L = 21.387 p = 6.009%	h = 0.871 L = 106.811 p = 8.122%	h = 23.504 L = 183.620 p = 12.800%	h = 1.683 L = 68.537 p = 2.500%
------------	--	---------------------------------------	--	--	---------------------------------------

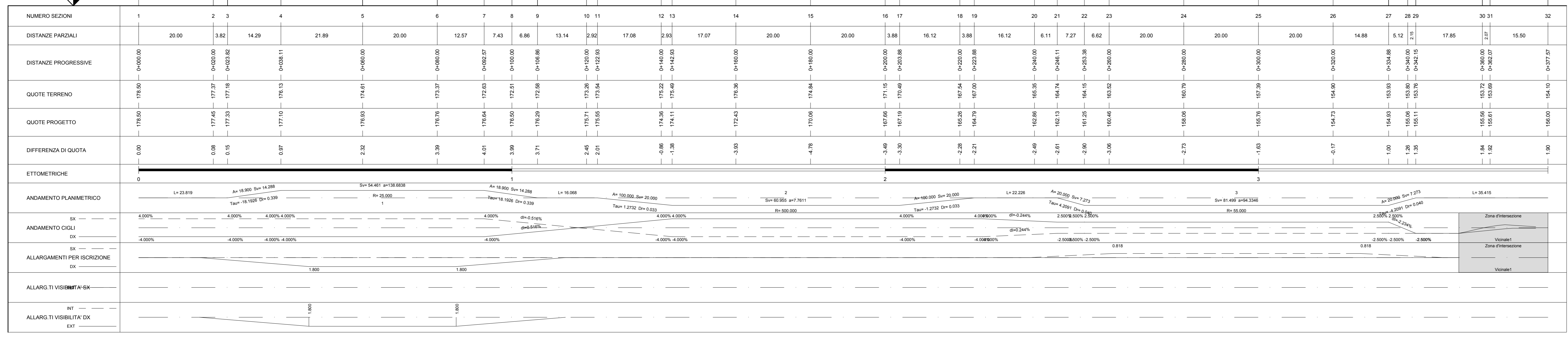
RI	500.000
TI	12.555
TV	0.158
PI	0+021.387
CI	177.242

RI	700.000
TI	28.123
TV	1.003
PI	0+127.428
CI	176.371

RI	250.000
TI	18.125
TV	0.657
PI	0+311.028
CI	154.137

SCALA QUOTE 1:50  
SCALA DISTANZE 1:500

QT. RIF. 152.000





**ITINERARIO INTERNAZIONALE E78**  
**S.G.C. GROSSETO - FANO**  
ADEGUAMENTO A 4 CORSIE  
NEL TRATTO GROSSETO - SIENA (S.S. 223 "DI PAGANICO")  
DAL KM 41+600 AL KM 53+400 - LOTTO 9

**PROGETTO ESECUTIVO** COD. FI15

PROGETTAZIONE: ATI SINTAGMA - GDG - ICARIA

IL RESPONSABILE DELL'INTEGRAZIONE DELLE PRESTAZIONI SPECIALISTICHE:  
Dott. Ing. Nando Grassi  
Ordine degli Ingegneri della Prov. di Perugia n° A351

IL GRUPPO DI PROGETTAZIONE:  
MANDATARIO: SINTAGMA DESIGN GROUP ICARIA  
MANDANTI: SINTAGMA DESIGN GROUP ICARIA

IL PROGETTISTA:  
Dott. Ing. Federico Durastanti  
Ordine degli Ingegneri della Prov. di Terni n° A844

IL GEOLOGO:  
Dott. Geol. Giorgio Carraquini  
Ordine dei Geologi della Regione Umbria n° 108

IL R.L.P.P.:  
Dott. Ing. Raffaele Franco Carso

IL COORDINATORE PER LA SICUREZZA IN FASI DI PROGETTAZIONE:  
Dott. Ing. Filippo Ferrabino  
Ordine degli Ingegneri della Prov. di Perugia n° A1373

PROTOCOLLO DATA

**PROGETTO STRADALE**  
**VICINALE 2**  
Profilo longitudinale

CODICE PROGETTO	PROGETTO	LIV. PROJ.	N. PROJ.	REVISIONE	SCALA
LOFI15	E	1901		A	1:500/1:50
CODICE ELAB.	S00P0202TRAFP01				

A	Emissione	26/02/2020	M.De Tani	E.Barbacci	M.Grandi
REV.	DESCRIZIONE	DATA	REDATTO	VERIFICATO	APPROVATO