

LIVELLETTE	DIFF. DI QUOTA DISTANZA PROMENZA	h = 0.00 L = 23.811 i = 2.09%	h = 0.83 L = 59.896 i = 4.767%	h = 1.883 L = 148.380 i = 1.300%	h = 1.438 L = 113.468 i = 1.268%	h = 2.266 L = 495.206 i = 0.457%
------------	--	-------------------------------------	--------------------------------------	--	--	--

R	500.000
T	18.479
P	0.241
Pv	0+083.811
Q	172.727

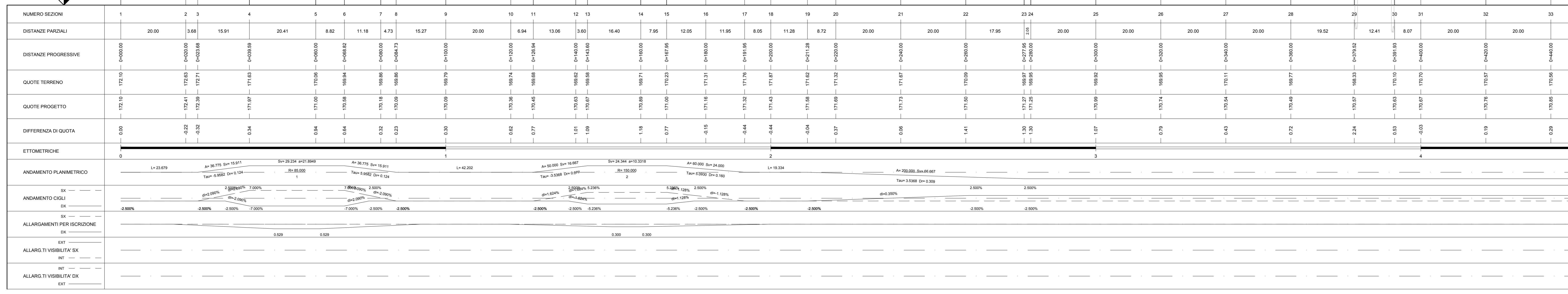
R	500.000
T	15.247
P	0.252
Pv	0+083.707
Q	169.874

R	1200.000
T	15.620
P	0.100
Pv	0+232.067
Q	171.698

R	2500.000
T	21.552
P	0.092
Pv	0+345.534
Q	170.418

SCALA QUOTE 1:50  
SCALA DISTANZE 1:500

QT. REF. 165.000



**Sanas**  
GRUPPO FS ITALIANI

Direzione Progettazione e Realizzazione Lavori

**ITINERARIO INTERNAZIONALE E78**  
**ADEGUAMENTO A 4 CORSIE**  
 NEL TRATTO GROSSETO - SIENA (S.S. 223 "DI PAGANICO")  
 DAL KM 41+600 AL KM 53+400 - LOTTO 9

PROGETTO ESECUTIVO COD. FI15

PROGETTAZIONE: ATI SINTAGMA - GDG - ICARIA

IL GRUPPO DI PROGETTAZIONE: SINTAGMA DESIGN GROUP ICARIA

IL RESPONSABILE DELL'INTEGRAZIONE DELLE PRESTAZIONI SPECIALISTICHE:  
 Dott. Ing. Nando Grassi  
 Ordine degli Ingegneri della Prov. di Perugia n° A351

IL COORDINATORE PER LA SICUREZZA IN FASI DI PROGETTAZIONE:  
 Dott. Ing. Filippo Farnetani  
 Ordine degli Ingegneri della Prov. di Perugia n° A1373

**PROGETTO STRADALE COMUNALE 2**  
**Profilo longitudinale - tav. 1/4**

PROGETTO	LV. PROG.	N. PROG.	NOME FILE	REVISIONE	SCALA
L0F115	E	1901	300-750-754-7907	A	1:500/1:50
REV.	DESCRIZIONE	DATA	REMATTO	VERIFICATO	APPROVATO
A	Emissione	26/02/2020	M.De Turi	E.Barbacci	M.Grandi