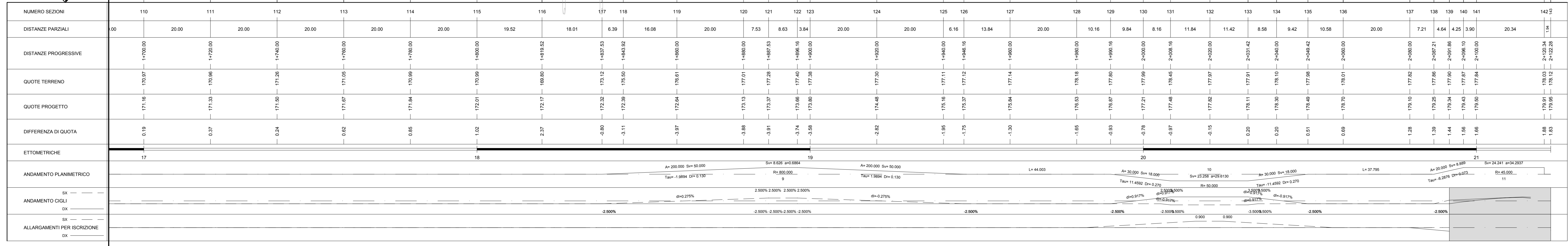


R	2000.000
T	25.692
PI	0.156
PV	1+883.306
CS	172.543

R	3000.000
T	21.193
PI	0.175
PV	2+020.864
CS	177.924

SCALA QUOTE 1:50  
SCALA DISTANZE 1:500

QT RIF. 165.000





Direzione Progettazione e Realizzazione Lavori

### ITINERARIO INTERNAZIONALE E78 S.G.C. GROSSETO - FANO ADEGUAMENTO A 4 CORSIE NEL TRATTO GROSSETO - SIENA (S.S. 223 "DI PAGANICO") DAL KM 41+600 AL KM 53+400 - LOTTO 9

**PROGETTO ESECUTIVO** COD. FI15

**PROGETTAZIONE: ATI SINTAGMA - GDG - ICARIA**

**IL RESPONSABILE DELL'INTEGRAZIONE DELLE PRESTAZIONI SPECIALISTICHE:**  
Dott. Ing. Nando Grassi  
Ordine degli Ingegneri della Prov. di Perugia n° A351

**IL GRUPPO DI PROGETTAZIONE:**  
MANDATARIO: **Sintagma**  
MANDANT: **ICARIA**

**IL PROGETTISTA:**  
Dott. Ing. Federico Durastanti  
Ordine degli Ingegneri della Prov. di Terni n° A844

**IL GEOLOGO:**  
Dott. Geol. Giorgio Carraquini  
Ordine dei Geologi della Regione Umbria n° 108

**IL R.L.P.:** Raffaele Franco Corso

**IL COORDINATORE PER LA SICUREZZA IN FASI DI PROGETTAZIONE:**  
Dott. Ing. Filippo Ferrabino  
Ordine degli Ingegneri della Prov. di Perugia n° A1373

**PROTOCOLLO** **DATA**

#### PROGETTO STRADALE SECONDARIA 2 Profilo longitudinale - Tav. 5 di 5

CODICE PROGETTO	NOME FILE	REVISIONE	SCALA
LOFI15 E 1901	S00P508TRAFPO5	A	1:500/1:50

PROGETTO	LIV. PROJ.	N. PROJ.	DATA	REDAITTO	VERIFICATO	APPROVATO
A	Emissione	26/02/2020	M.De Tani	E.Barbacci	M.Grandi	