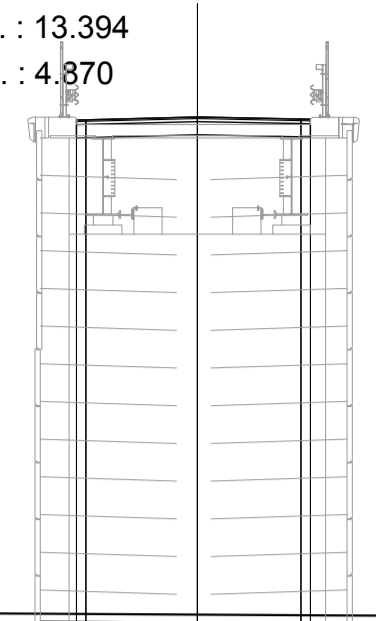


SCAVI E BONIFICHE	
SCOTICO	60.731 m
BONIFICA	15.613 mq
RILEVATI	
RILEVATO	105.124 mq
SOVRASTRUTTURA STRADALE	
USURA IN CONGL. BITUMINOSO NON DRENANTE	6.481 m
CONGLOMERATO BITUMINOSO PER BASE	6.481 m
MISTO GRANULARE STABILIZZATO A LEG. NAT.	3.372 mq

SEZIONE N. : 25  
 QT. PROGETTO : 189.915  
 DIST.PROG. : 0+273.394  
 DIST.PREC. : 13.394  
 DIST.SUCC. : 4.870



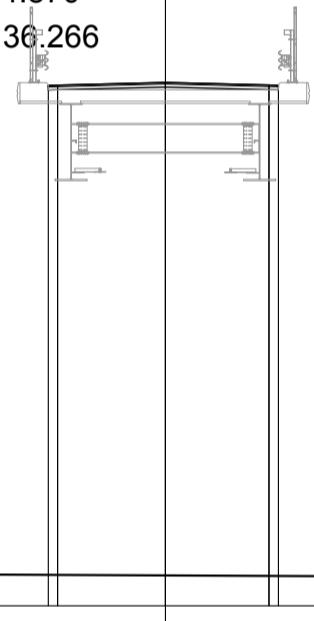
SCALA 1:200

QT.RIF. 176.000

QUOTE TERRENO	177.00	176.96	176.91	176.86	176.77	176.72	176.70	176.65	176.68	176.71	176.67
QUOTE PROGETTO						189.84	189.92				
DIST.PARZIALI PROGETTO						2.96	2.75				
DIST. PROGR. PROGETTO						-3.21	0.00			2.75	3.00

SOVRASTRUTTURA STRADALE	
USURA IN CONGL. BITUMINOSO NON DRENANTE	6.107 m
CONGLOMERATO BITUMINOSO PER BASE	6.107 m

SEZIONE N. : 26  
 QT. PROGETTO : 189.878  
 DIST.PROG. : 0+278.264  
 DIST.PREC. : 4.870  
 DIST.SUCC. : 36.266



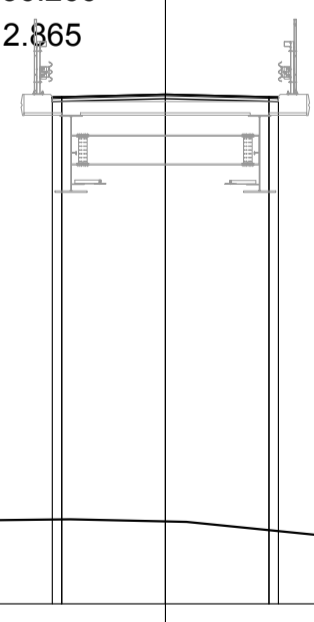
SCALA 1:200

QT.RIF. 176.000

QUOTE TERRENO	177.13	176.98	176.90	176.83	176.84	176.81	176.73	176.74	176.77	176.74
QUOTE PROGETTO						189.80	189.88			
DIST.PARZIALI PROGETTO						2.86	2.75			
DIST. PROGR. PROGETTO						-3.11	0.00		2.75	3.00

SOVRASTRUTTURA STRADALE	
USURA IN CONGL. BITUMINOSO NON DRENANTE	6.000 m
CONGLOMERATO BITUMINOSO PER BASE	6.000 m

SEZIONE N. : 27  
 QT. PROGETTO : 189.514  
 DIST.PROG. : 0+314.530  
 DIST.PREC. : 36.266  
 DIST.SUCC. : 2.865



SCALA 1:200

QT.RIF. 176.000

QUOTE TERRENO	177.81	177.71	177.66	177.86	177.94	177.91	178.02	178.09	178.20	178.24	178.17	177.62	177.39	177.69	177.55
QUOTE PROGETTO											189.44	189.51	189.45	189.44	
DIST.PARZIALI PROGETTO											2.75	2.75			
DIST. PROGR. PROGETTO											-3.00	0.00	2.75	3.00	



Direzione Progettazione e Realizzazione Lavori

**ITINERARIO INTERNAZIONALE E78**  
**S.G.C. GROSSETO - FANO**  
 ADEGUAMENTO A 4 CORSIE  
 NEL TRATTO GROSSETO - SIENA (S.S. 223 "DI PAGANICO")  
 DAL KM 41+600 AL KM 53+400 - LOTTO 9

PROGETTO ESECUTIVO COD. F115

PROGETTAZIONE: ATI SINTAGMA - GDG - ICARIA

IL RESPONSABILE DELL'INTEGRAZIONE DELLE PRESTAZIONI SPECIALISTICHE:  
 Dott. Ing. Nando Granieri  
 Ordine degli Ingegneri della Prov. di Perugia n° A351

IL GRUPPO DI PROGETTAZIONE:  
 MANDATARIA: Sintagma GEOTECHNICAL DESIGN GROUP ICARIA società di progettazione

IL PROGETTISTA:  
 Dott. Ing. Federico Durastanti  
 Ordine degli Ingegneri della Prov. di Terni n° A844

IL GEOLOGO:  
 Dott. Geol. Giorgio Cerquiglini  
 Ordine dei Geologi della Regione Umbria n°108

IL R.U.P.:  
 Dott. Ing. Raffaele Franco Carso

IL COORDINATORE PER LA SICUREZZA IN FASE DI PROGETTAZIONE:  
 Dott. Ing. Filippo Pambianco  
 Ordine degli Ingegneri della Prov. di Perugia n° A1373

PROTOCOLLO DATA

**PROGETTO STRADALE**  
**SECONDARIA 3**  
 Sezioni trasversali da 25 a 27 - Tav. 6 di 11

CODICE PROGETTO	NOME FILE	REVISIONE	SCALA:
PROGETTO	500-PS09-TRA-S206		
LOFI15 E 1901	S00PS09TRASZ06	A	1:200

REV.	DESCRIZIONE	DATA	REDATTO	VERIFICATO	APPROVATO
A	Emissione	28/02/2020	M.De Tursi	E.Bartolucci	N.Granieri