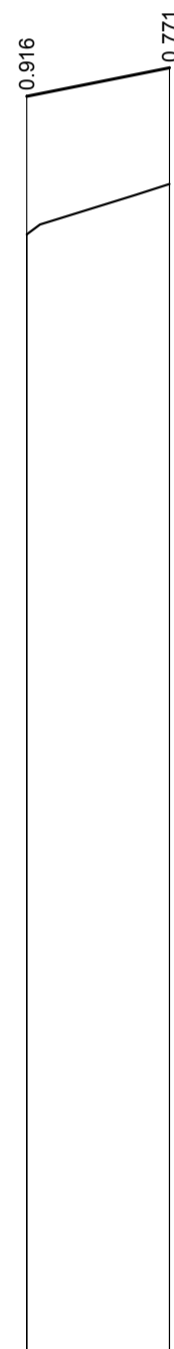


LIVELLETTA	DIFF. DI QUOTA DISTANZA PENDENZA	h = 0.189 L = 9.460 i = 2.000%
------------	--	--------------------------------------



SCALA QUOTE 1:50
SCALA DISTANZE 1:500

QT.RIF. 166.000

NUMERO SEZIONI	1	2
DISTANZE PARZIALI		9.46
DISTANZE PROGRESSIVE	0+000.00	0+009.46
QUOTE TERRENO	1.738	1.738
QUOTE PROGETTO	1.745	1.746
DIFFERENZA DI QUOTA	0.81	0.77
ETTOMETRICHE	0	
ANDAMENTO PLANIMETRICO	L = 9.460	
ANDAMENTO CIGLI	Zona d'intersezione	
ALLARGAMENTI PER ISCRIZIONE	Zona d'intersezione	
ALLARG. TI VISIBILITA' SX		
ALLARG. TI VISIBILITA' DX		



Direzione Progettazione e Realizzazione Lavori

ITINERARIO INTERNAZIONALE E78
S.G.C. GROSSETO - FANO
ADEGUAMENTO A 4 CORSIE
NEL TRATTO GROSSETO - SIENA (S.S. 223 "DI PAGANICO")
DAL KM 41+600 AL KM 53+400 - LOTTO 9

PROGETTO ESECUTIVO COD. F115

PROGETTAZIONE: ATI SINTAGMA - GDG - ICARIA

IL RESPONSABILE DELL'INTEGRAZIONE DELLE PRESTAZIONI SPECIALISTICHE:
Dott. Ing. Nando Granieri
Ordine degli Ingegneri della Prov. di Perugia n° A351

IL GRUPPO DI PROGETTAZIONE:
MANDATARIA: Sintagma
MANDANTI: GEOTECHNICAL DESIGN GROUP, ICARIA

IL PROGETTISTA:
Dott. Ing. Federico Durastanti
Ordine degli Ingegneri della Prov. di Terni n° A844

IL GEOLOGO:
Dott. Geol. Giorgio Cerquiglini
Ordine dei Geologi della Regione Umbria n°108

IL R.U.P.:
Dott. Ing. Raffaele Franco Carso

IL COORDINATORE PER LA SICUREZZA IN FASE DI PROGETTAZIONE:
Dott. Ing. Filippo Pambianco
Ordine degli Ingegneri della Prov. di Perugia n° A1373

PROTOCOLLO DATA

PROVINCIA DI PERUGIA
DOTTOR INGEGNERE
MARCO GRANIERI
SETTORE CIVILE E AMBIENTALE
SETTORE DELL'INFRASTRUTTURA

PROVINCIA DI PERUGIA
ORDINE DEGLI INGEGNERI
DOTTOR INGEGNERE
FRANCESCO CARSO
SETTORE CIVILE E AMBIENTALE
SETTORE DELL'INFRASTRUTTURA

PROGETTO STRADALE
SVINCOLO IL PICCHETTO
Rampa 7 - Profilo longitudinale

CODICE PROGETTO		NOME FILE		REVISIONE	SCALA:
PROGETTO	LIV. PROG.	N. PROG.	V00-SV01-TRA-FP08		
LOF115	E	1901	V00SV01TRAFP08	A	1:500/1:50
REV.	DESCRIZIONE	DATA	REDATTO	VERIFICATO	APPROVATO
A	Emissione	28/02/2020	S.Scopetta	E.Bartolucci	N.Granieri