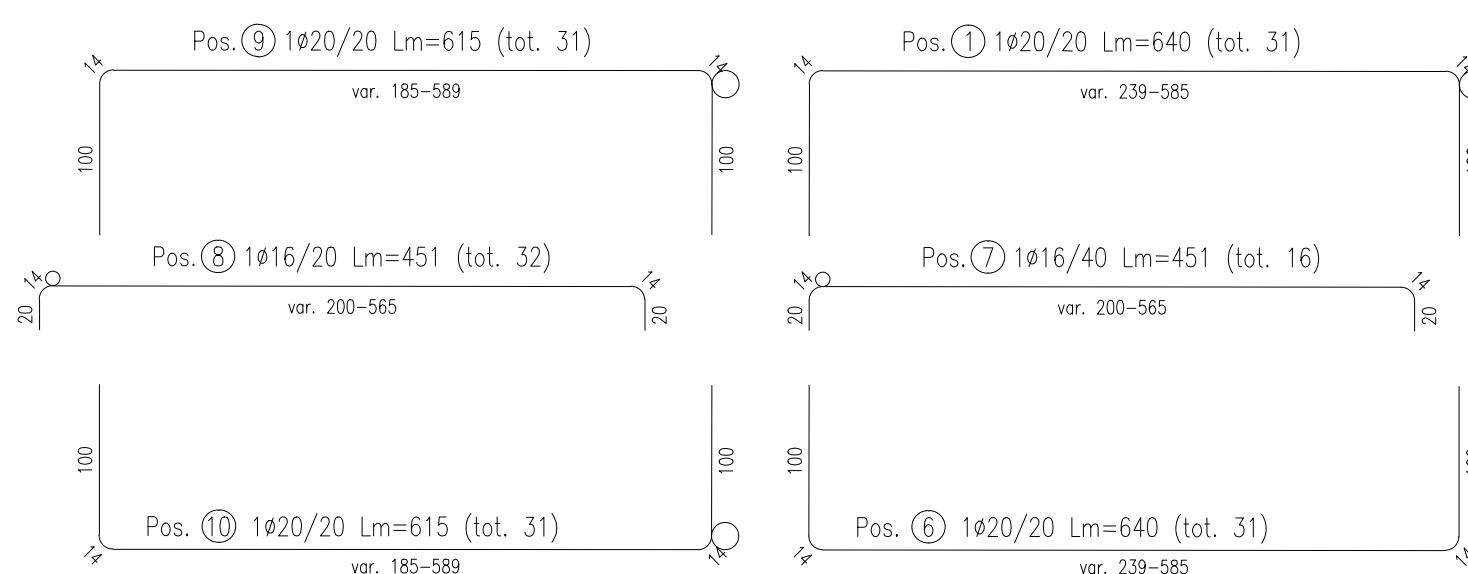
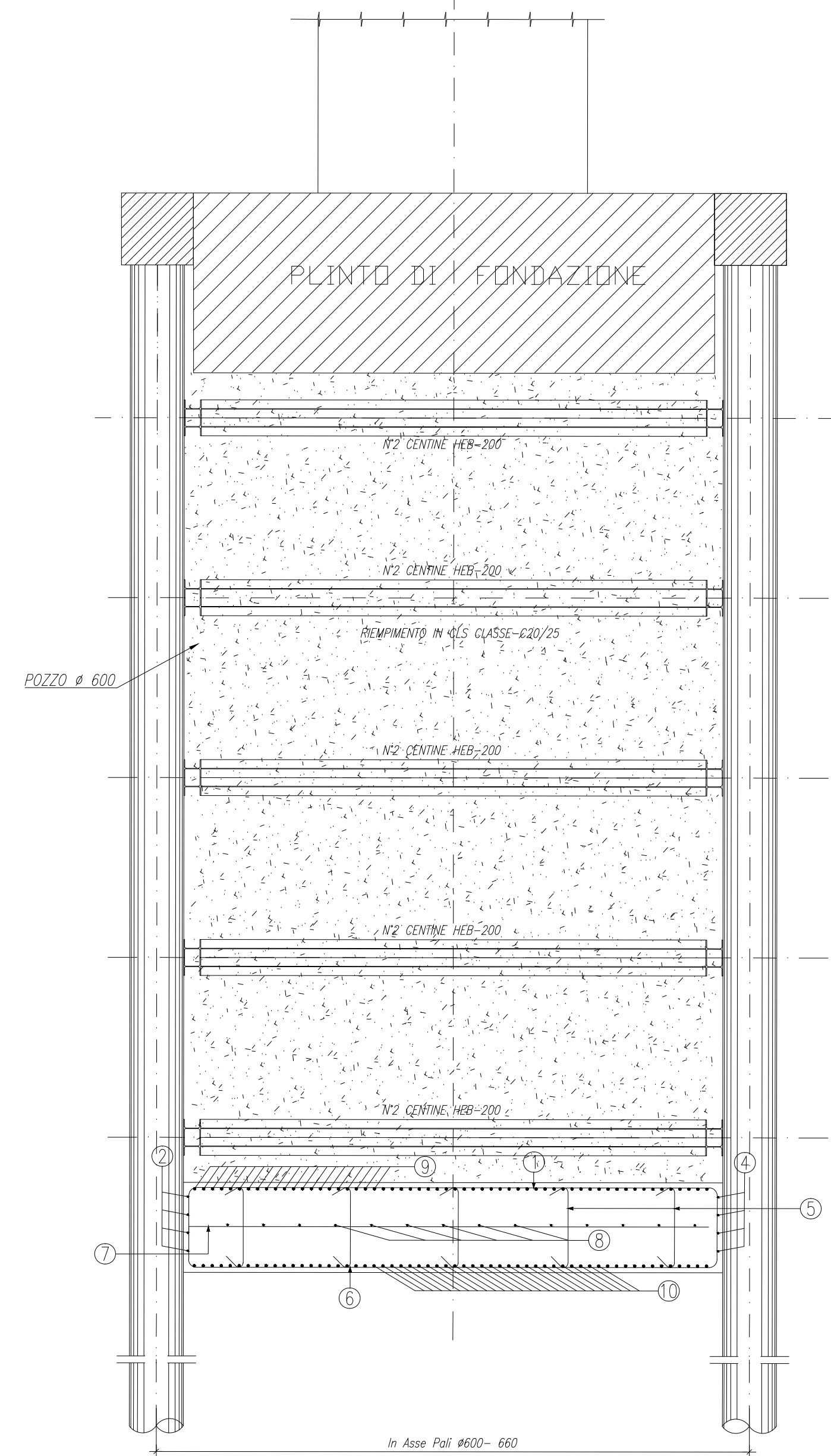


POZZO Ø600 – ARMATURA SEZIONE A-A

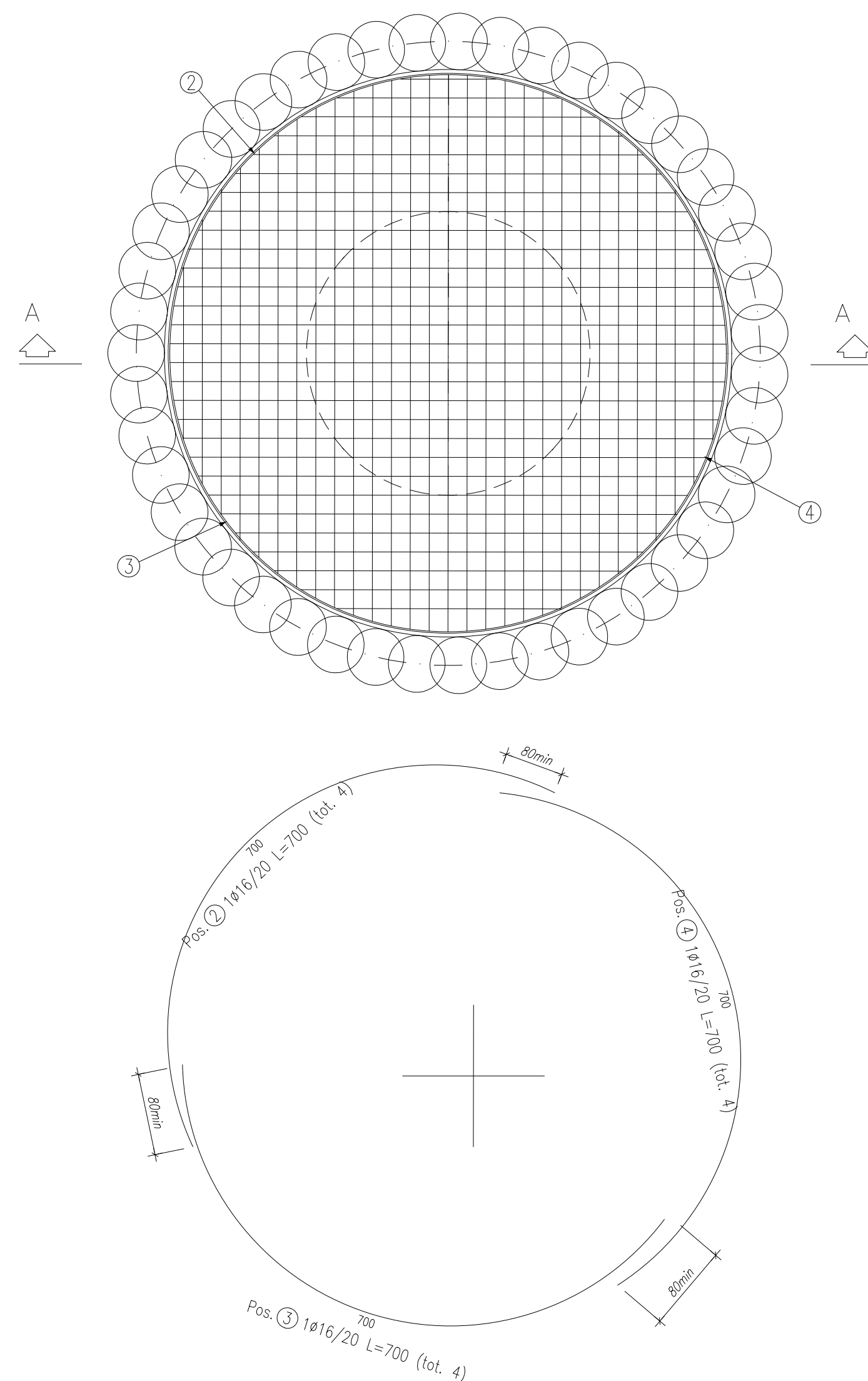
Scala 1:50



Pos. 1416/200x20 L=120 (tot. 21)

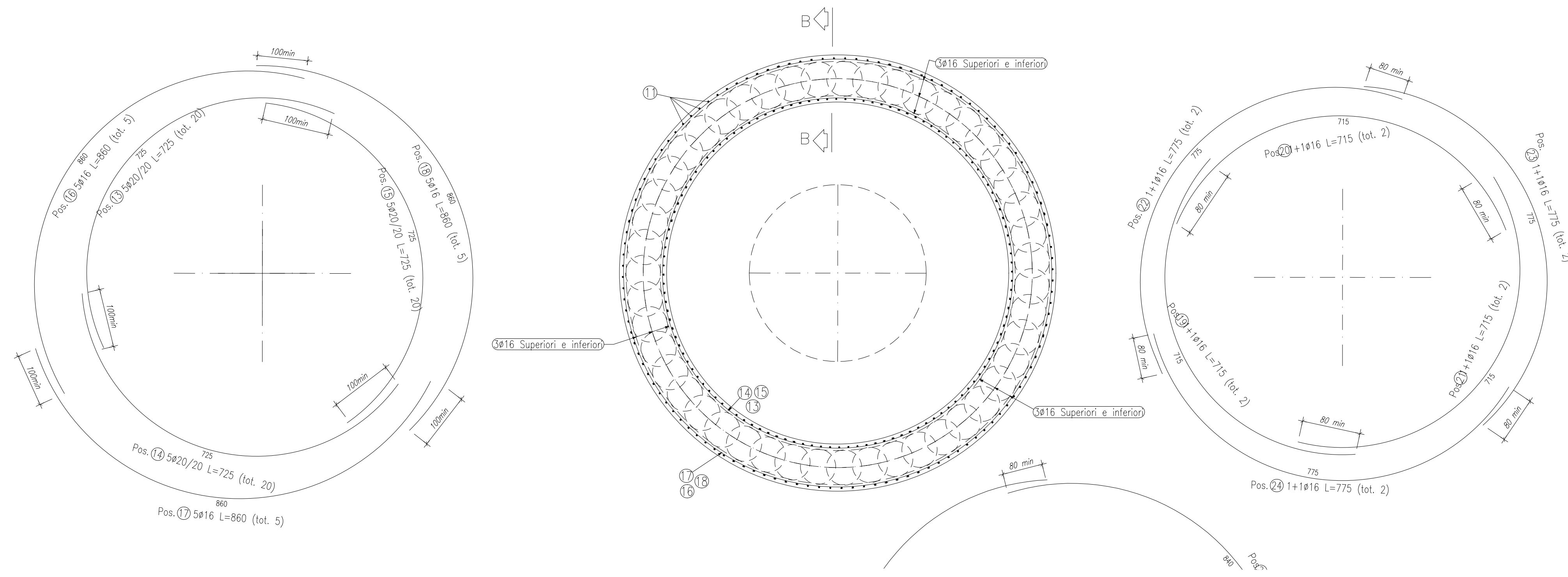
PIANTA ARMATURA FONDELLO

Scala 1:50



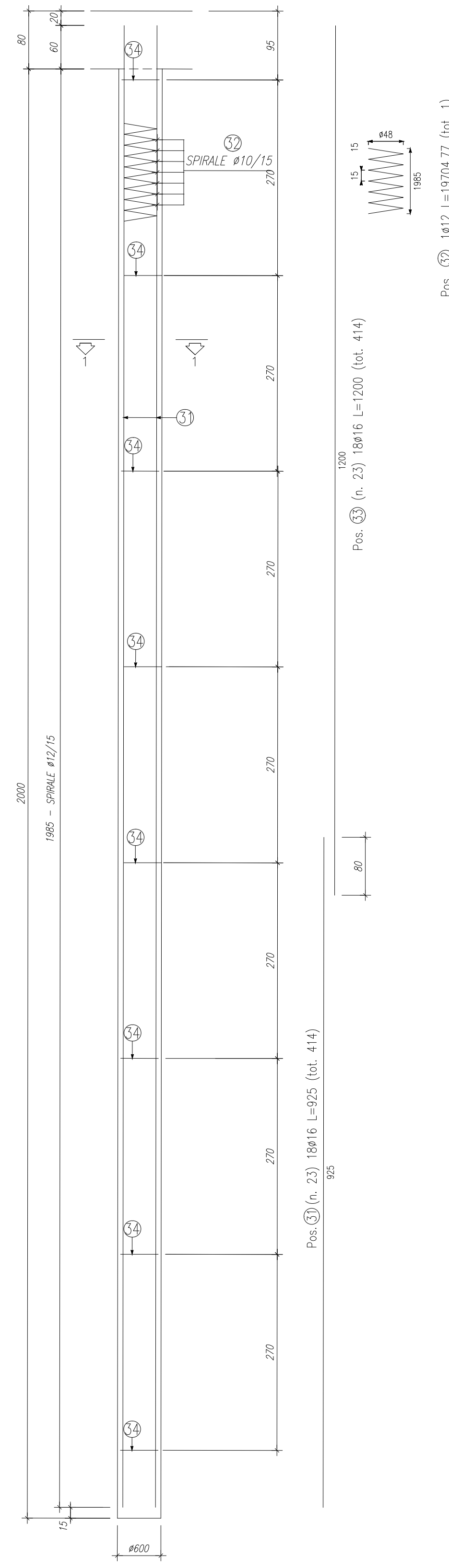
PIANTA ARMATURA CORDOLO

Scala 1:50



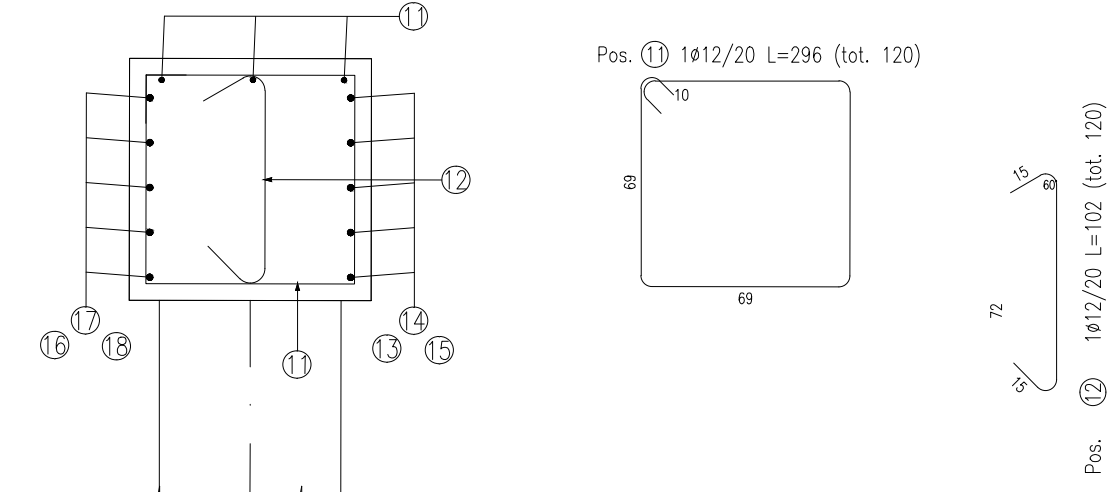
ARMATURA PALO Ø600 – L=12.00m

Scala 1:50



SEZIONE B-B

Scala 1:20



SEZIONE 1-1

Scala 1:25

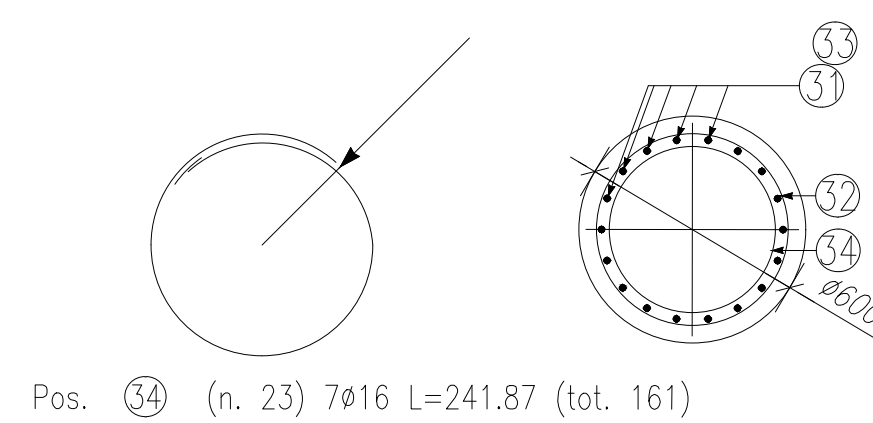


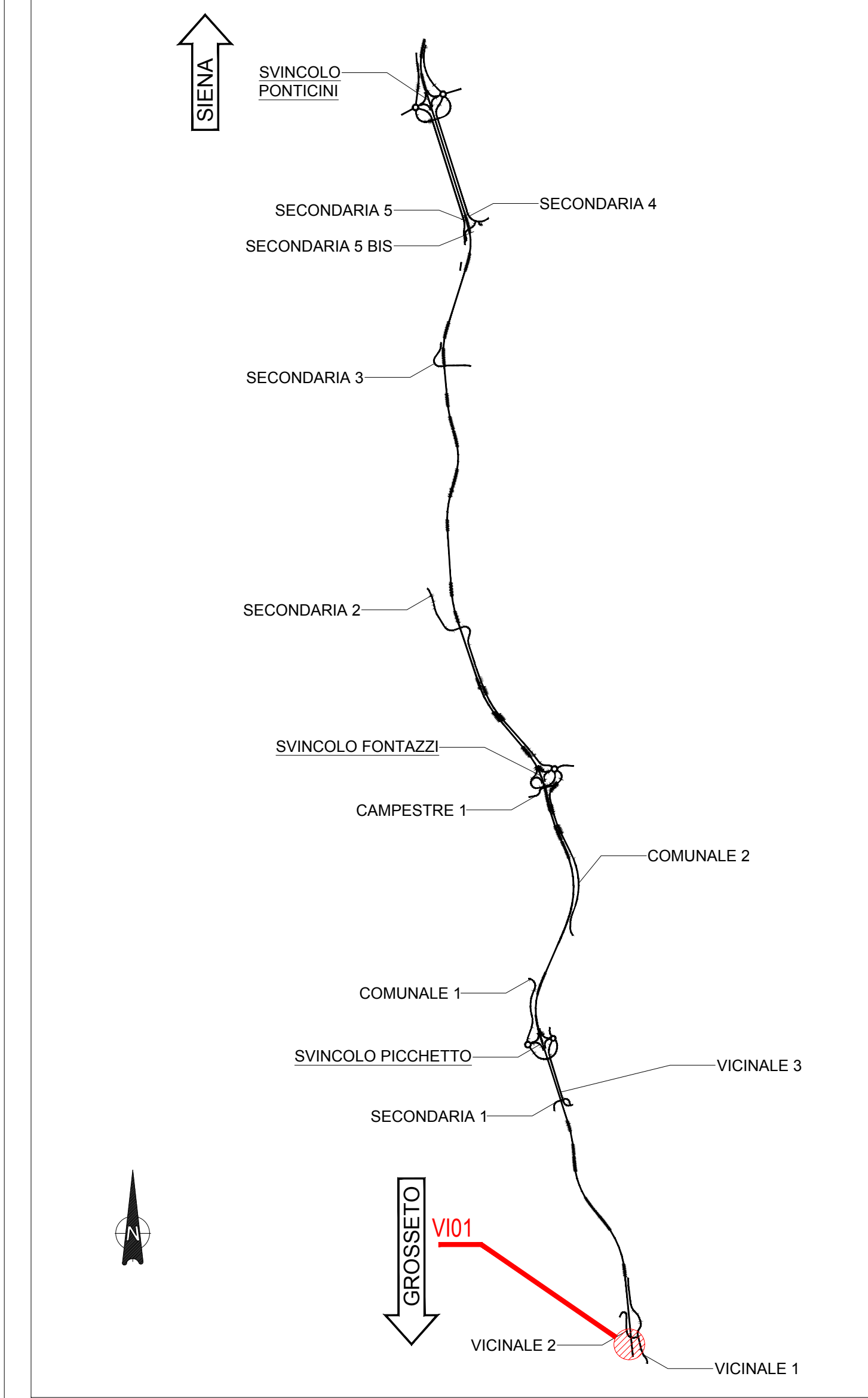
TABELLA ARMATURE PALO						
ELEMENTO: RAMPA NORD PALI L=12.00m			N.ELEMENTI: 1			
POSIZIONE	N. PEZZI	Ø [mm]	L [mm]	L. TOT [m]	PESO [kg]	SCHEMA PIEGATURA (misure di filo esterno)
31	414	16	9250.0	3829.50	6042.95	000
32	1	12	197047.7	197.05	174.98	1A3746
33	414	16	12000.0	4968.00	7839.50	000
34	161	16	2418.7	389.41	614.49	677B
PESO TOTALE:			14671.92			

TABELLA ARMATURE POZZO						
POSIZIONE	N. PEZZI	Ø [mm]	L [mm]	L. TOT [m]	PESO [kg]	SCHEMA PIEGATURA (misure di filo esterno)
1	31	20	-- x --	198.35	489.13	454
2	4	16	7000.0	28.00	44.18	677
3	4	16	7000.0	28.00	44.18	677
4	4	16	7000.0	28.00	44.18	677
5	21	16	1290.0	27.09	42.75	292
6	31	20	-- x --	198.35	489.13	454
7	16	16	-- x --	72.12	113.81	454
8	32	16	-- x --	144.25	227.62	454
9	31	20	-- x --	190.60	470.02	454
10	31	20	-- x --	190.60	470.02	454
PESO TOTALE:					2435.02	

TABELLA ARMATURE CORDOLO						
POSIZIONE	N. PEZZI	Ø [mm]	L [mm]	L. TOT [m]	PESO [kg]	SCHEMA PIEGATURA (misure di filo esterno)
12	120	12	1016.0	121.92	108.26	292
13	20	20	7250.0	145.00	357.57	677
14	20	20	7250.0	145.00	357.57	677
15	20	20	7250.0	145.00	357.57	677
16	5	16	8600.0	43.00	67.85	677
17	5	16	8600.0	43.00	67.85	677
18	5	16	8600.0	43.00	67.85	677
PESO TOTALE:					1384.52	

TABELLA ARMATURE PALO						
ELEMENTO: MULTIDIREZIONALE LF			N.ELEMENTI: 1			
POSIZIONE	N. PEZZI	Ø [mm]	L [mm]	L. TOT [m]	PESO [kg]	SCHEMA PIEGATURA (misure di filo esterno)
11	120	12	2960.0	355.20	315.42	595
PESO TOTALE:					315.42	

KEYPLAN



NOTE GENERALI

- TUTTE LE MISURE DELLA CARPENTERIA METALLICA SONO ESPRESSE IN MILLIMETRI, SALVO OVE DIVERSAMENTE INDICATO
- TUTTE LE MISURE DELLA CARPENTERIA STRUTTURALE SONO ESPRESSE IN CENTIMETRI, SALVO OVE DIVERSAMENTE INDICATO
- PER LE CARATTERISTICHE DEI MATERIALI FARE RIFERIMENTO ALL'ELABORATO TOO-VI00-STR-SC01

Sanas
GRUPPO FS ITALIANE

Direzione Progettazione e Realizzazione Lavori

ITINERARIO INTERNAZIONALE E78 S.G.C. GROSSETO - FANO
ADEGUAMENTO A 4 CORSIE
NEL TRATTO GROSSETO - SIENA (S.S. 223 "DI PAGANICO")
DAL KM 41+600 AL KM 53+400 - LOTTO 9

PROGETTO ESECUTIVO COD. FI15

PROGETTAZIONE: ATI SINTAGMA - GDG - ICARIA

IL RESPONSABILE DELL'INTEGRAZIONE DELLE PRESTAZIONI SPECIALISTICHE: IL GRUPPO DI PROGETTAZIONE: MANTOVANA

IL PROGETTISTA: Sintagma, GECTECHNICAL DESIGN GROUP, ICARIA

IL GEODATTO: Dott. Geol. Giorgio Coraughini, Ordine degli Ingegneri della Regione Umbra n°108

IL C.A.P.: Dott. Ing. Raffaele Franco Carro

IL COORDINATORE PER LA SICUREZZA IN FASE DI PROGETTAZIONE: Dott. Ing. Filippo Farnetani, Ordine degli Ingegneri della Prov. di Perugia n° A3373

PROTOCOLLO DATA

VIADOTTI VIADOTTO SUL FOSSO ORNATE SX
Armatura pila 2 - Pozzo e Pali Secanti

CODICE PROGETTO	LOFI15	NUM. FILE	700-VI01-STR-AR09	REVISIONE	SCALA:
PROGETTO	ELAB.	ELAB.	TOOVI01STRAR09	A	1:50

REV.	DESCRIZIONE	DATA	REDATTO	VERIFICATO	APPROVATO
A	Emissione	26/10/2020	M. Orsi	E. Bartolucci	N. Orsi