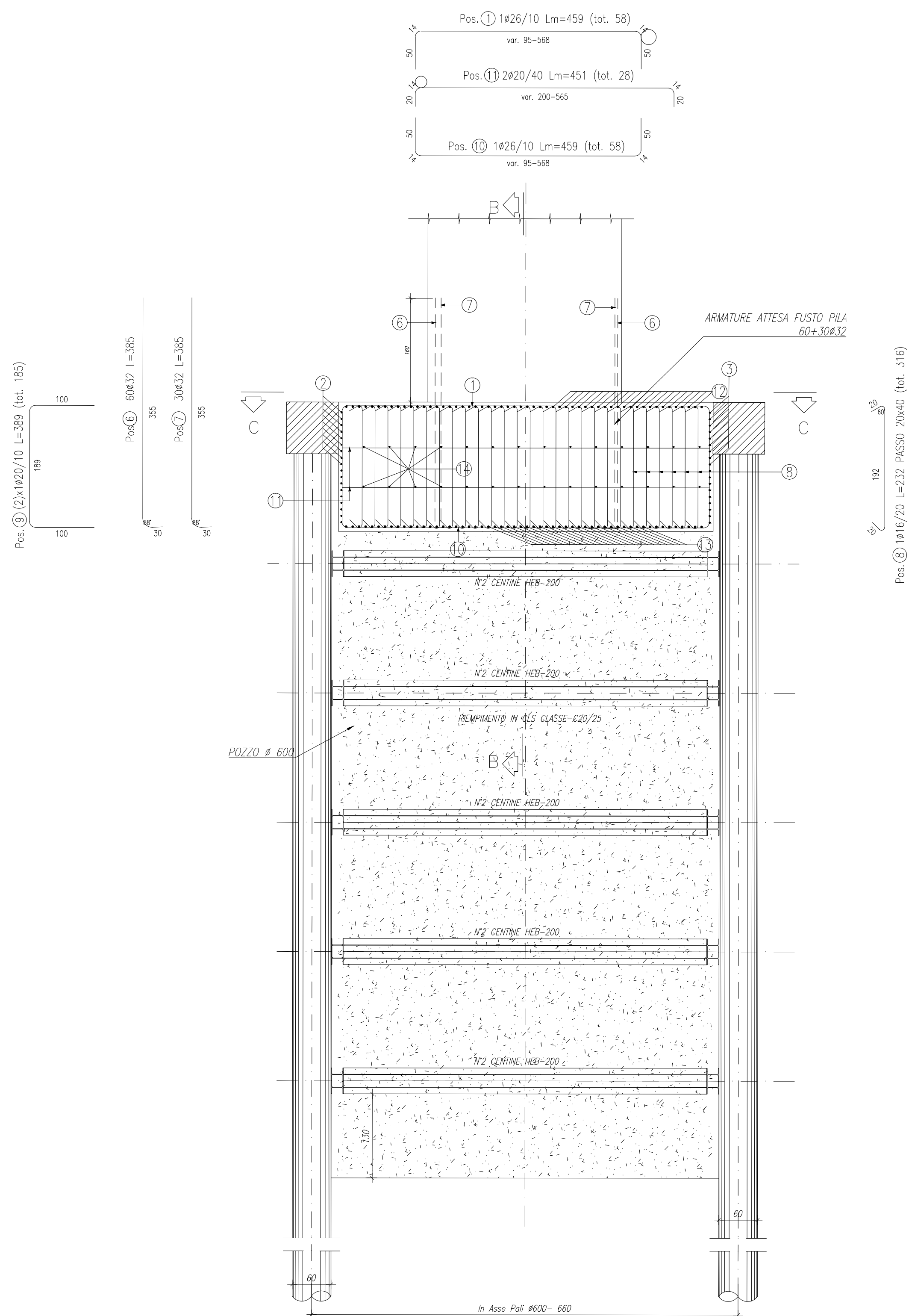


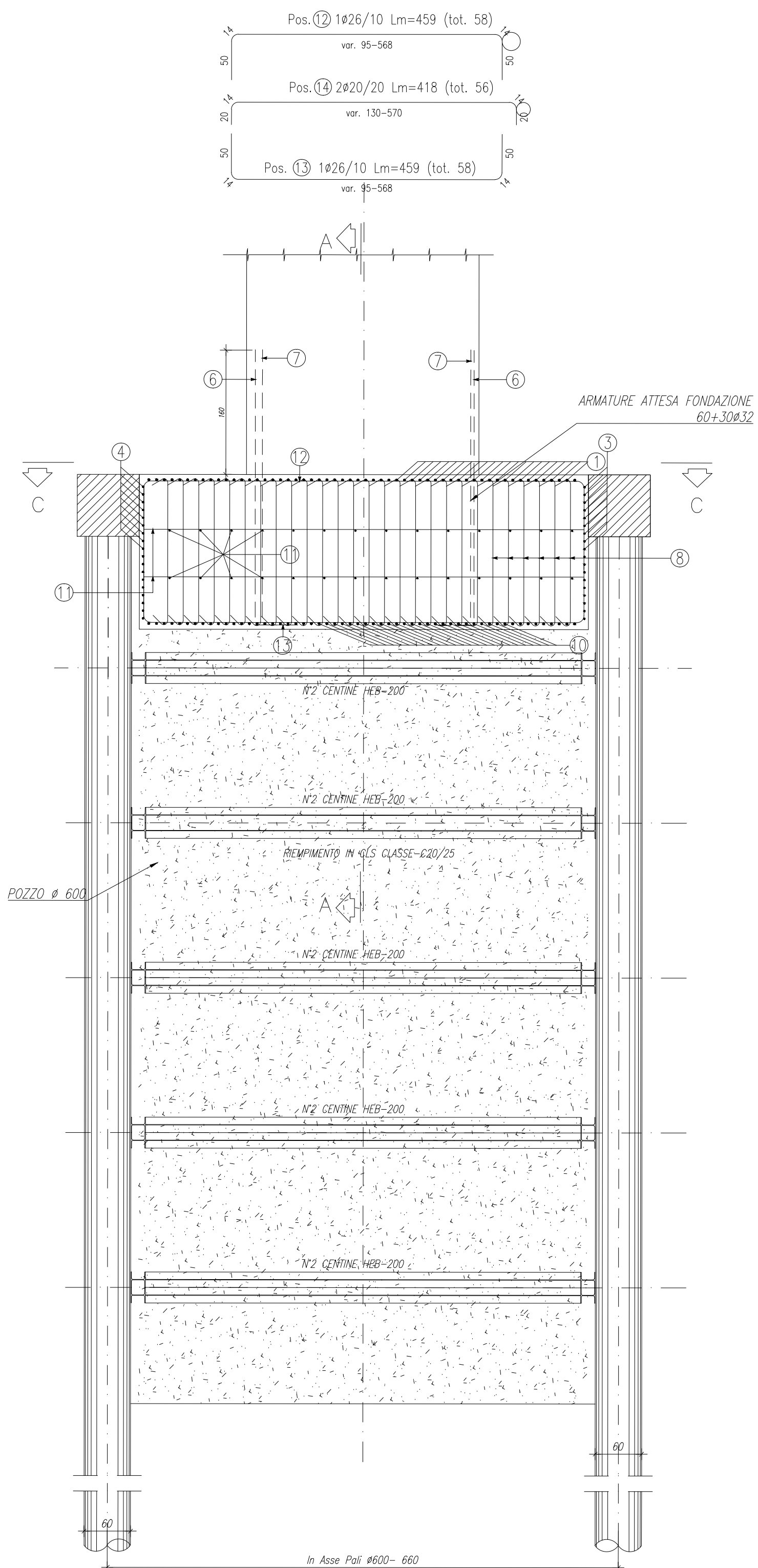
POZZO Ø600 - ARMATURA SEZIONE A-A

Scala 1:50



SEZIONE B-B

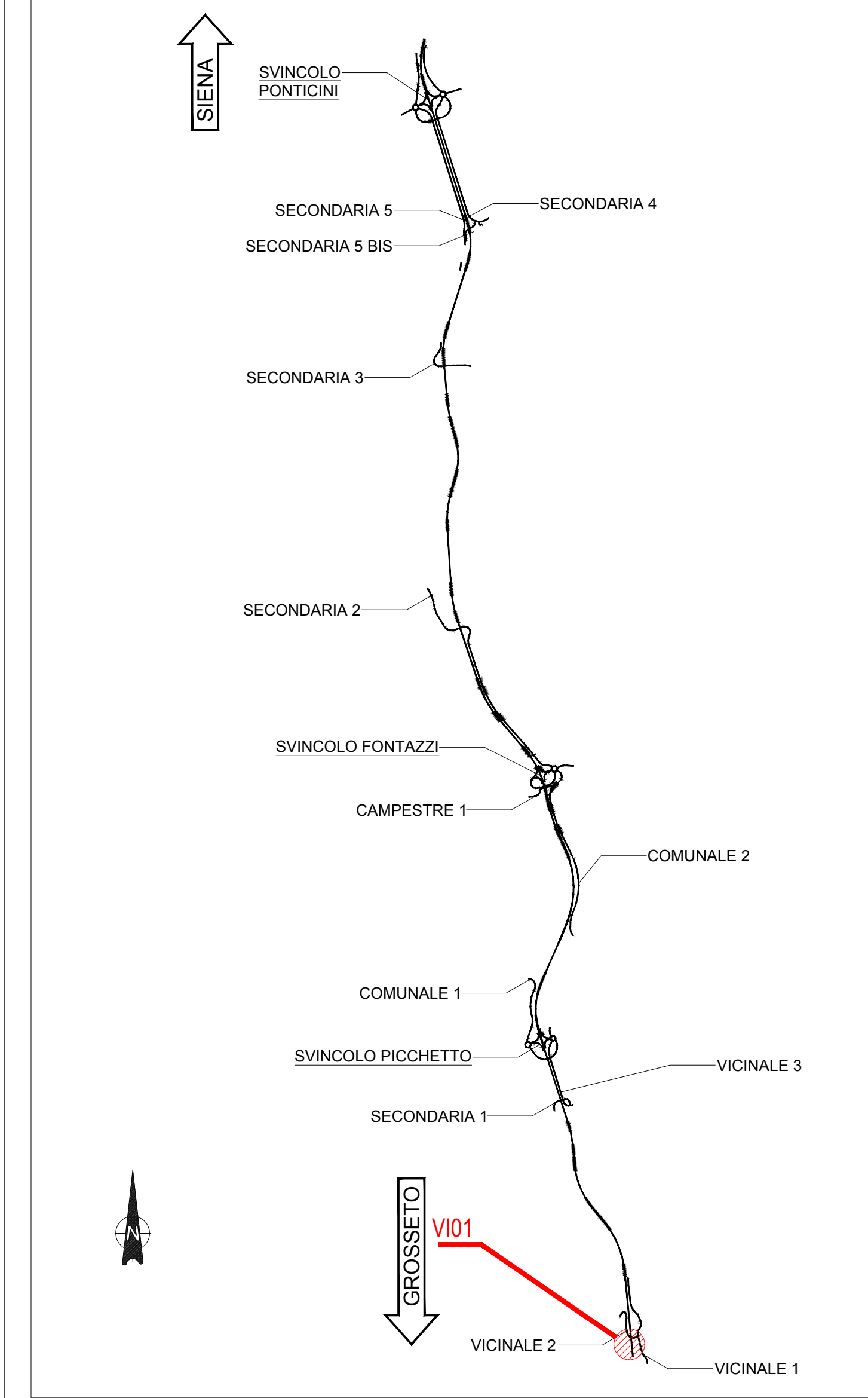
Scala 1:50



ARMATURA VALIDA PER UN SOLO POZZO

TABELLA ARMATURE							
POSIZIONE	N. PEZZI	Ø [mm]	L [mm]	L. TOT [m]	PESO [kg]	CODICE	SCHEMA PIEGATURA (misure al filo esterno)
1	58	26	-- x --	266.42	1110.42	454	[Diagram]
2	21	20	7000.0	147.00	362.50	677	[Diagram]
3	21	20	7000.0	147.00	362.50	677	[Diagram]
4	21	20	7000.0	147.00	362.50	677	[Diagram]
5	14	26	4918.8	68.86	287.02	492	[Diagram]
6	60	32	3851.2	231.07	1458.76	151	[Diagram]
7	30	32	3851.2	115.54	729.38	151	[Diagram]
8	316	16	2320.0	733.12	1156.86	292	[Diagram]
10	58	26	-- x --	266.41	1110.41	454	[Diagram]
11	28	20	-- x --	126.22	311.25	454	[Diagram]
12	58	26	-- x --	266.42	1110.42	454	[Diagram]
13	58	26	-- x --	266.41	1110.41	454	[Diagram]
14	56	20	-- x --	234.24	577.62	454	[Diagram]
PESO TOTALE:					10050.05		
ELEMENTO: PLINTO DI FONDAZIONE					N.ELEMENTI: 1		
POSIZIONE	N. PEZZI	Ø [mm]	L [mm]	L. TOT [m]	PESO [kg]	CODICE	SCHEMA PIEGATURA (misure al filo esterno)
9	185	20	3885.4	718.80	1772.56	212	[Diagram]
PESO TOTALE:					1772.56		
RIPIELOGO DISTINTA FERRI - Acciaio tipo B450C							
PLINTO DI FONDAZIONE					Kg	10050.05	
					Kg	1772.56	
TOTALE					Kg	11822.61	

KEYPLAN

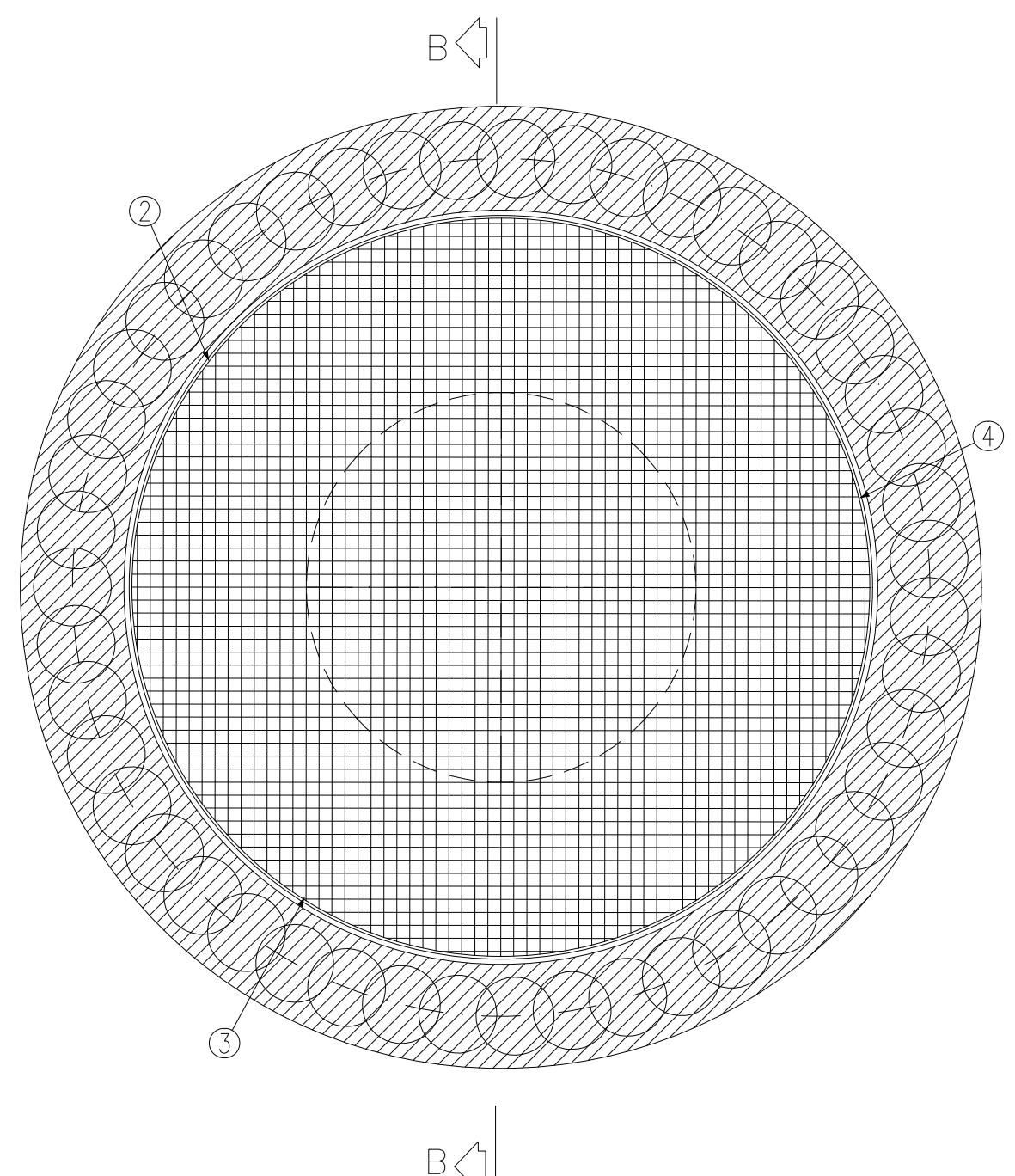


NOTE GENERALI

- TUTTE LE MISURE DELLA CARPENTERIA METALLICA SONO ESPRESSE IN MILLIMETRI, SALVO OVE DIVERSAMENTE INDICATO
- TUTTE LE MISURE DELLA CARPENTERIA STRUTTURALE SONO ESPRESSE IN CENTIMETRI, SALVO OVE DIVERSAMENTE INDICATO
- PER LE CARATTERISTICHE DEI MATERIALI FARE RIFERIMENTO ALL'ELABORATO TO0-VI01-STR-SC01

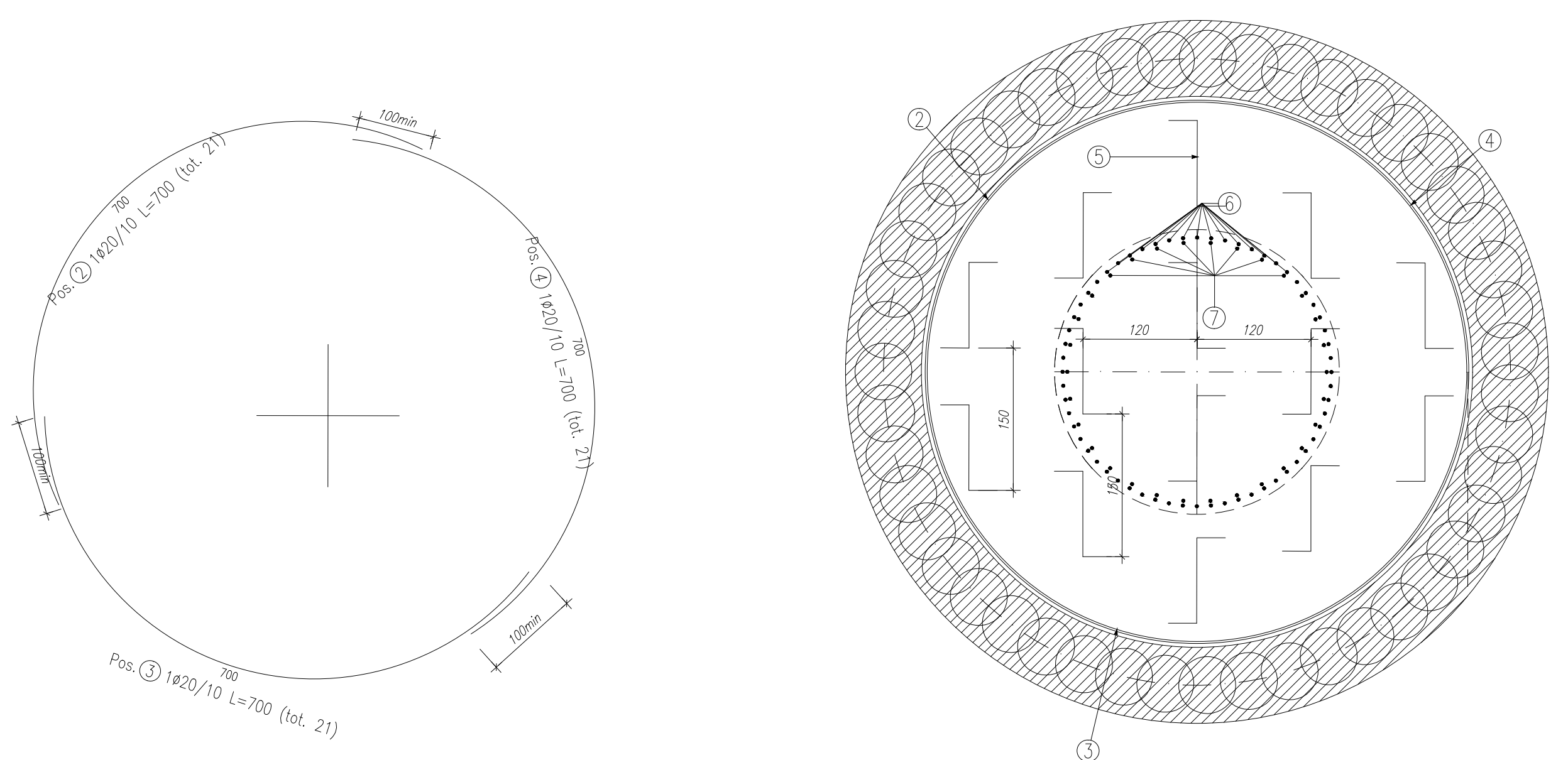
SEZIONE C-C

Scala 1:50



PIANTA DISPOSIZIONE DISTANZIATORI

Scala 1:50



Sanas
GRUPPO FS ITALIANE

Direzione Progettazione e Realizzazione Lavori

ITINERARIO INTERNAZIONALE E78
S.G.C. GROSSETO - FANO
ADEGUAMENTO A 4 CORSIE
NEL TRATTO GROSSETO - SIENA (S.S. 223 "DI PAGANICO")
DAL KM 41+600 AL KM 53+400 - LOTTO 9

PROGETTO ESECUTIVO COD. FI15

PROGETTAZIONE: ATI SINTAGMA - GDG - ICARIA

IL RESPONSABILE DELL'INTEGRAZIONE DELLE PRESTAZIONI SPECIALISTICHE: MARIO FABRIZIO MANFROTTO
Dott. Ing. Mario Fabrizio Ordine degli Ingegneri della Prov. di Perugia n° A151

IL GRUPPO DI PROGETTAZIONE:
SINTAGMA: Dott. Ing. N. Granelli, Dott. Ing. G. Caraccioli, Dott. Ing. V. Marzetti, Dott. Ing. M. Paganelli, Dott. Ing. S. Sacconi, Dott. Ing. G. Mazzoni, Dott. Ing. A. Bruschini, Dott. Ing. V. De Gori, Dott. Ing. U. Pignone, Dott. Ing. F. Duranti, Dott. Ing. C. Conzatti, Dott. Ing. G. Pini, Dott. Ing. F. Donnesi, Geom. C. Sgarbi

ICARIA: Dott. Ing. L. Sironi, Dott. Ing. E. Sironi, Dott. Ing. L. Delli, Dott. Ing. S. Neri, Dott. Ing. F. Santoro, Dott. Ing. F. Pini, Dott. Ing. F. Pini, Dott. Ing. F. Pini

IL PROGETTISTA:
Dott. Ing. Federico Duranti, Ordine degli Ingegneri della Prov. di Terni n° A844

IL GEOLOGO:
Dott. Geol. Giorgio Corraighini, Ordine dei Geologi della Regione Umbra n° 108

IL COLLABORATORE PER LA SICUREZZA IN FASE DI PROGETTAZIONE:
Dott. Ing. Filippo Farnetani, Ordine degli Ingegneri della Prov. di Perugia n° A1373

PROTOCOLLO DATA

VIADOTTI
VIADOTTO SUL FOSSO ORNATE SX
Armatura pila 2 - Fondazione

CODICE PROGETTO: TO0-VI01-STR-AR10

PROGETTO: L. 1901

REVISIONE: A

SCALA: 1:50

REV. DESCRIZIONE DATA REDATTO VERIFICATO APPROVATO

A Emissione 26/10/2020 M. Orop E. Bartolucci N. Granelli