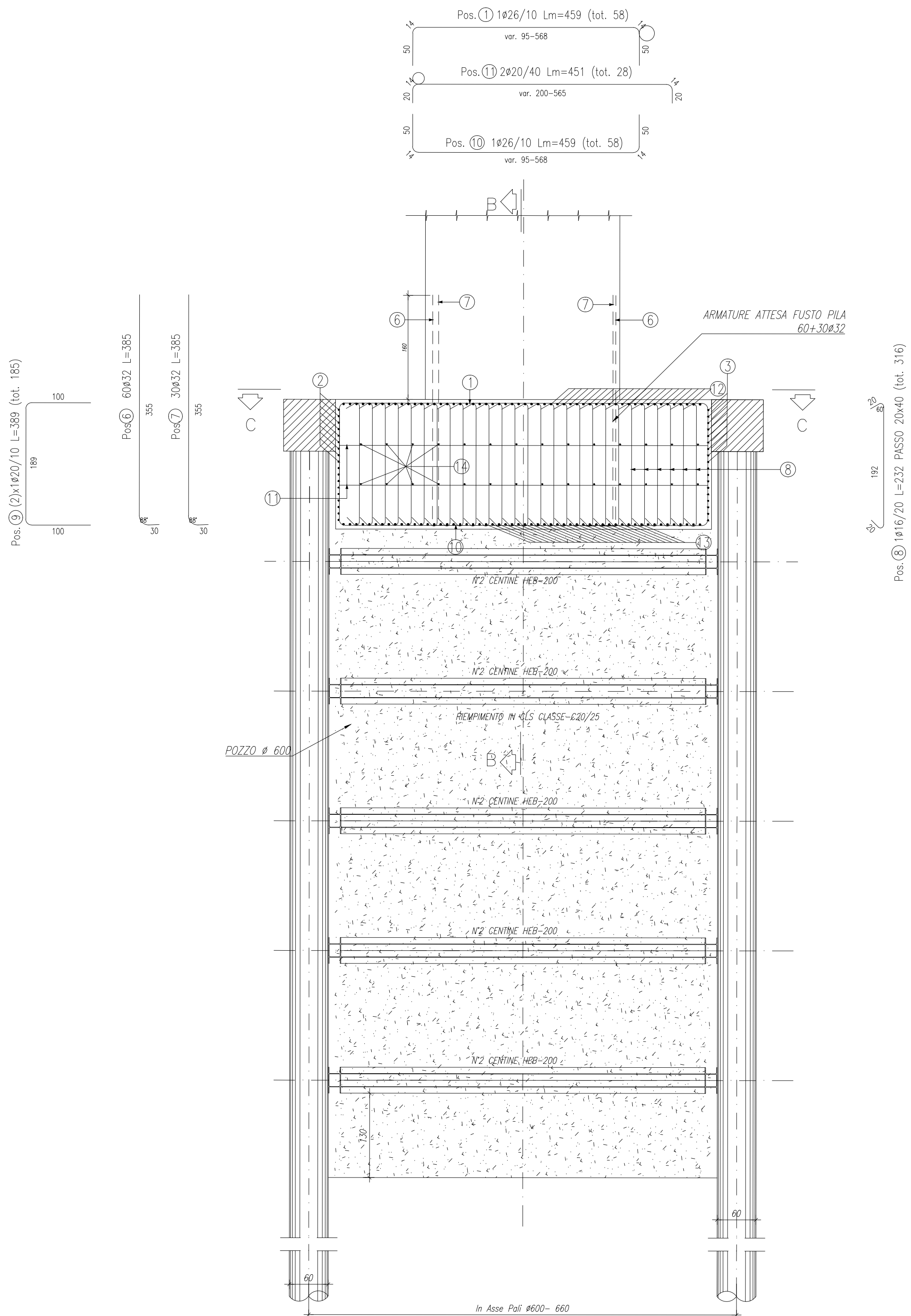


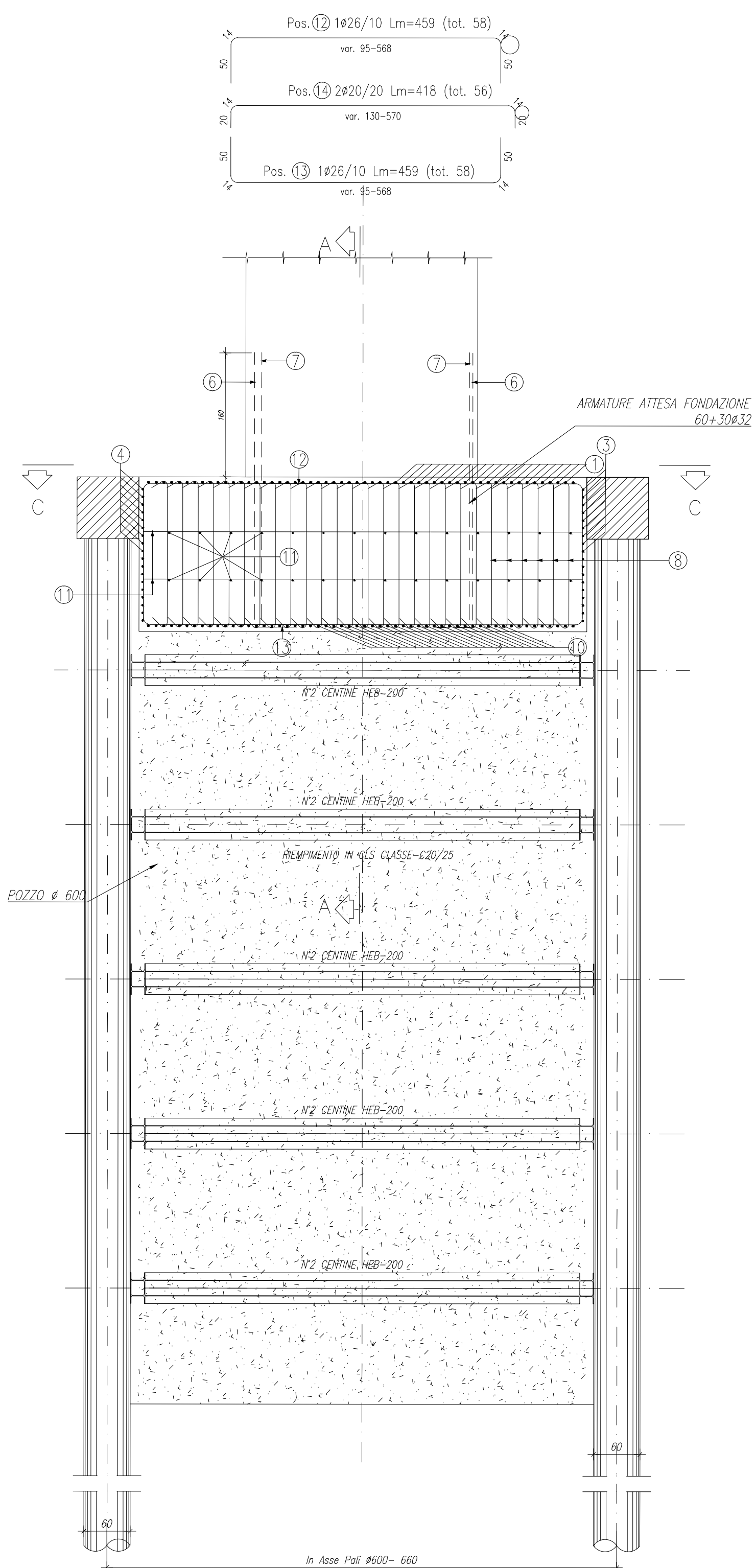
POZZO Ø600 – ARMATURA SEZIONE A-A

Scala 1:50



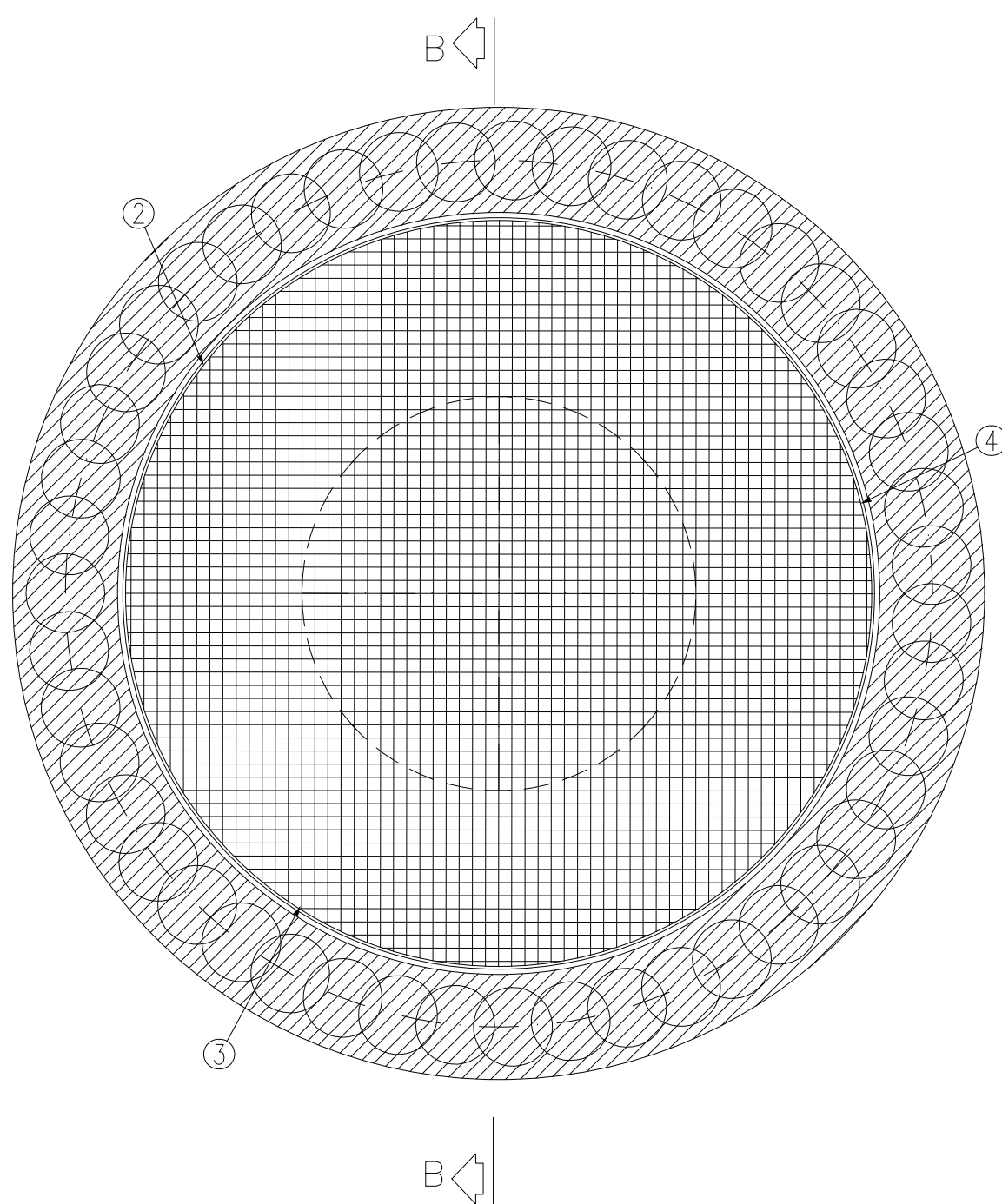
SEZIONE B-B

Scala 1:50



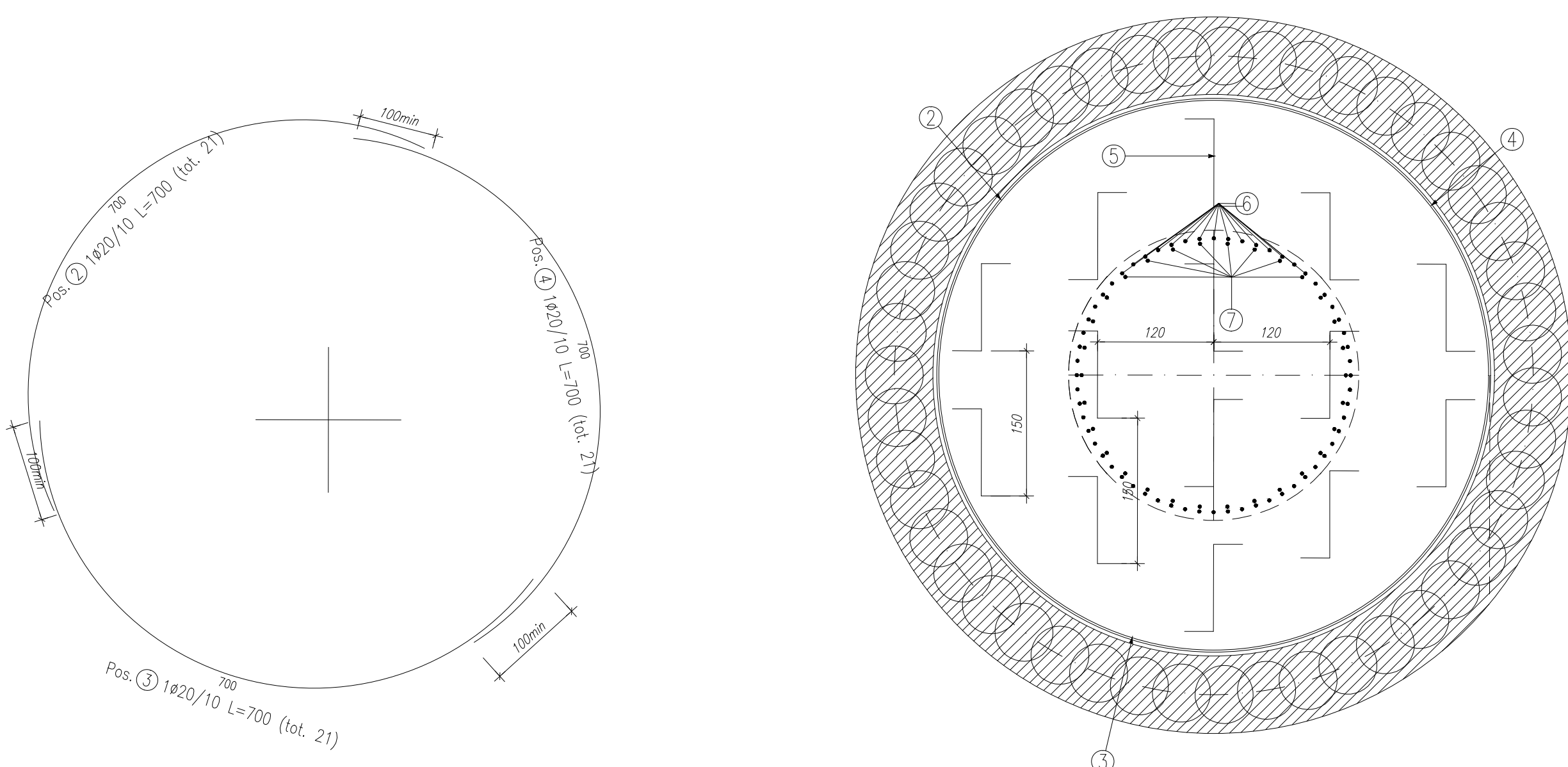
SEZIONE C-C

Scala 1:50



PIANTA DISPOSIZIONE DISTANZIATORI

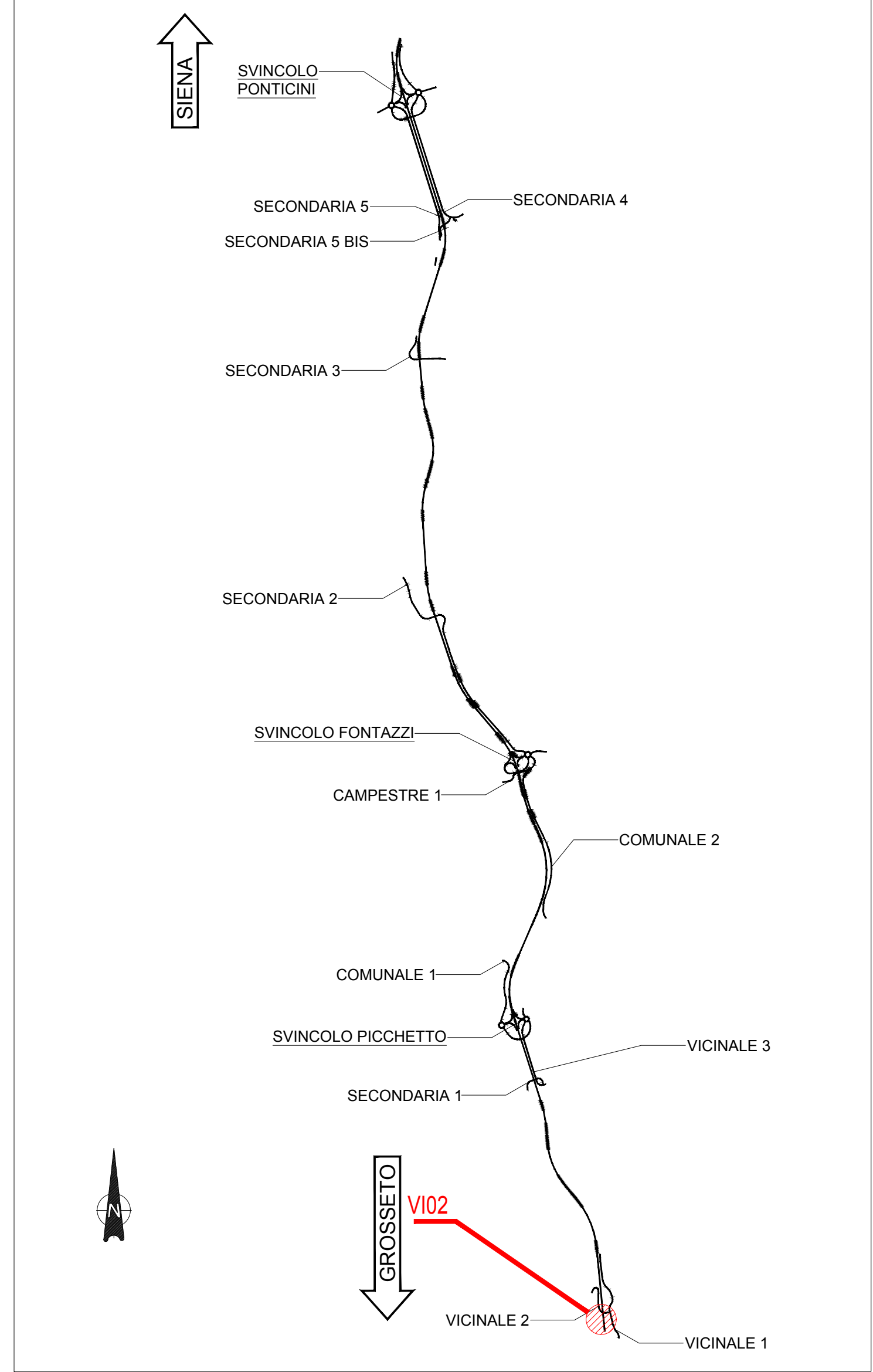
Scala 1:50



ARMATURA VALIDA PER UN SOLO POZZO

TABELLA ARMATURE									
POSIZIONE	N. PEZZI	Ø [mm]	L [mm]	L TOT [m]	PESO [kg]	CODICE	SCHEMA PIEGATURA (misure al filo esterno)		
1	58	26	-- x --	266.42	1110.42	454	[Diagram]		
2	21	20	7000.0	147.00	362.50	677	[Diagram]		
3	21	20	7000.0	147.00	362.50	677	[Diagram]		
4	21	20	7000.0	147.00	362.50	677	[Diagram]		
5	14	26	4918.8	68.86	287.02	492	[Diagram]		
6	60	32	3851.2	231.07	1458.76	151	[Diagram]		
7	30	32	3851.2	115.54	729.38	151	[Diagram]		
8	316	16	2320.0	733.12	1156.86	292	[Diagram]		
10	58	26	-- x --	266.41	1110.41	454	[Diagram]		
11	28	20	-- x --	126.22	311.25	454	[Diagram]		
12	58	26	-- x --	266.42	1110.42	454	[Diagram]		
13	58	26	-- x --	266.41	1110.41	454	[Diagram]		
14	56	20	-- x --	234.24	577.62	454	[Diagram]		
PESO TOTALE:					10050.05				
ELEMENTO: PLINTO DI FONDAZIONE					N.ELEMENTI: 1				
POSIZIONE	N. PEZZI	Ø [mm]	L [mm]	L TOT [m]	PESO [kg]	CODICE	SCHEMA PIEGATURA (misure al filo esterno)		
9	185	20	3885.4	718.80	1772.56	212	[Diagram]		
PESO TOTALE:					1772.56				
RIPIELOGO DISTINTA FERRI - Acciaio tipo B450C									
PLINTO DI FONDAZIONE					Kg	10050.05			
					Kg	1772.56			
TOTALE					Kg	11822.61			

KEYPLAN



- NOTE GENERALI
- TUTTE LE MISURE DELLA CARPENTERIA METALLICA SONO ESPRESSE IN MILLIMETRI, SALVO OVE DIVERSAMENTE INDICATO
 - TUTTE LE MISURE DELLA CARPENTERIA STRUTTURALE SONO ESPRESSE IN CENTIMETRI, SALVO OVE DIVERSAMENTE INDICATO
 - PER LE CARATTERISTICHE DEI MATERIALI FARE RIFERIMENTO ALL'ELABORATO TO0-VI02-STR-SC01

Sanas
GRUPPO FS ITALIANE

Direzione Progettazione e Realizzazione Lavori

ITINERARIO INTERNAZIONALE E78
S.G.C. GROSSETO - FANO
ADEGUAMENTO A 4 CORSIE
NEL TRATTO GROSSETO - SIENA (S.S. 223 "DI PAGANICO")
DAL KM 41+600 AL KM 53+400 - LOTTO 9

PROGETTO ESECUTIVO COD. FI15

PROGETTAZIONE: ATI SINTAGMA - GDG - ICARIA

IL RESPONSABILE DELL'INTEGRAZIONE DELLE PRESTAZIONI SPECIALISTICHE: IL GRUPPO DI PROGETTAZIONE: MANIFATTURIERA: MANIFATTURI:

IL PROGETTISTA: Dott. Ing. N. Granelli, Dott. Ing. G. Caracciolo, Dott. Ing. V. Marzulli, Dott. Ing. F. Durastanti, Dott. Ing. S. Sacconi, Dott. Ing. G. Mazzoni, Dott. Ing. A. Bruschini, Dott. Ing. V. De Gori, Dott. Ing. U. Pizzini, Dott. Ing. F. Durastanti, Dott. Ing. C. Cornetti, Dott. Ing. F. Donnesi, Geom. C. Sgarbi

IL GEOLOGO: Dott. Geol. Giorgio Corraighini, Ordine dei Geologi della Regione Umbra n°108

IL COLLABORATORE PER LA SICUREZZA IN FASE DI PROGETTAZIONE: Dott. Ing. Filippo Farnetani, Ordine degli Ingegneri della Prov. di Perugia n° A1373

PROTOCOLLO DATA

VIADOTTI
VIADOTTO SUL FOSSO ORNATE SX
Armatura pila 1 - Fondazione

CODICE PROGETTO: TO0-VI02-STR-AR07

PROGETTO: L. 19/01

REVISIONE: A

SCALA: 1:100

REV. DESCRIZIONE DATA REDATTO VERIFICATO APPROVATO

A Emissione 26/10/2020 M. Orzi E. Bartolucci N. Granelli