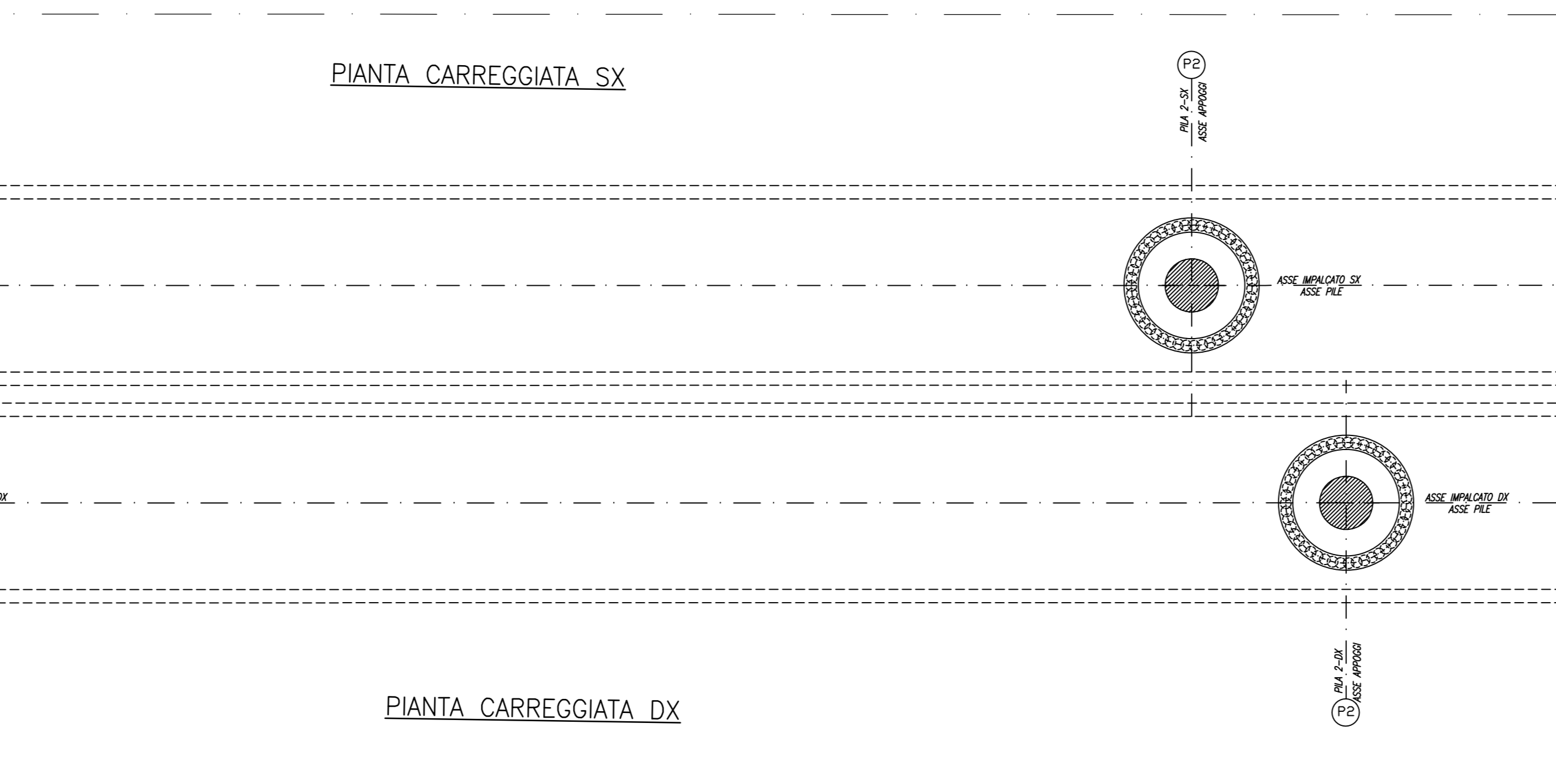
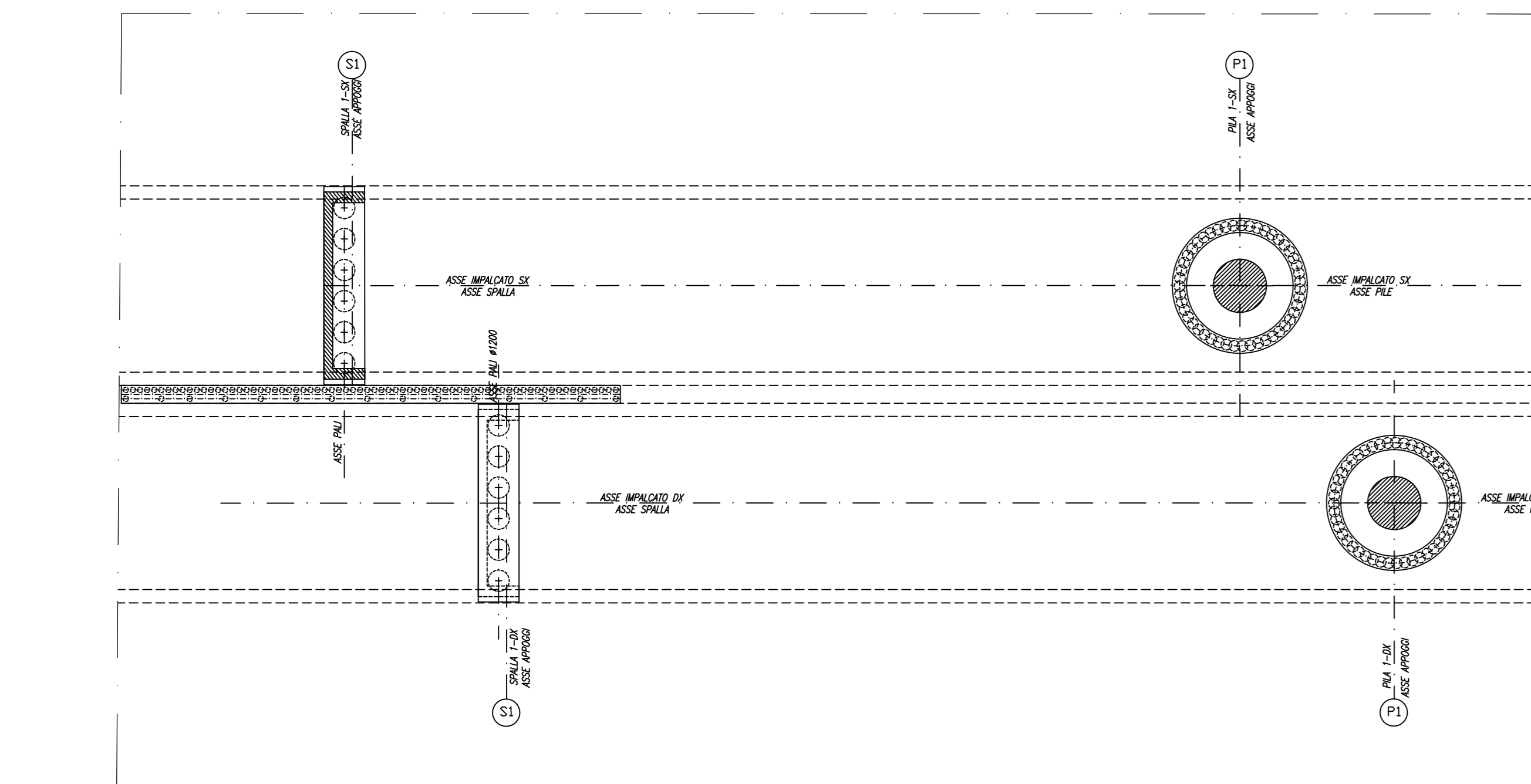
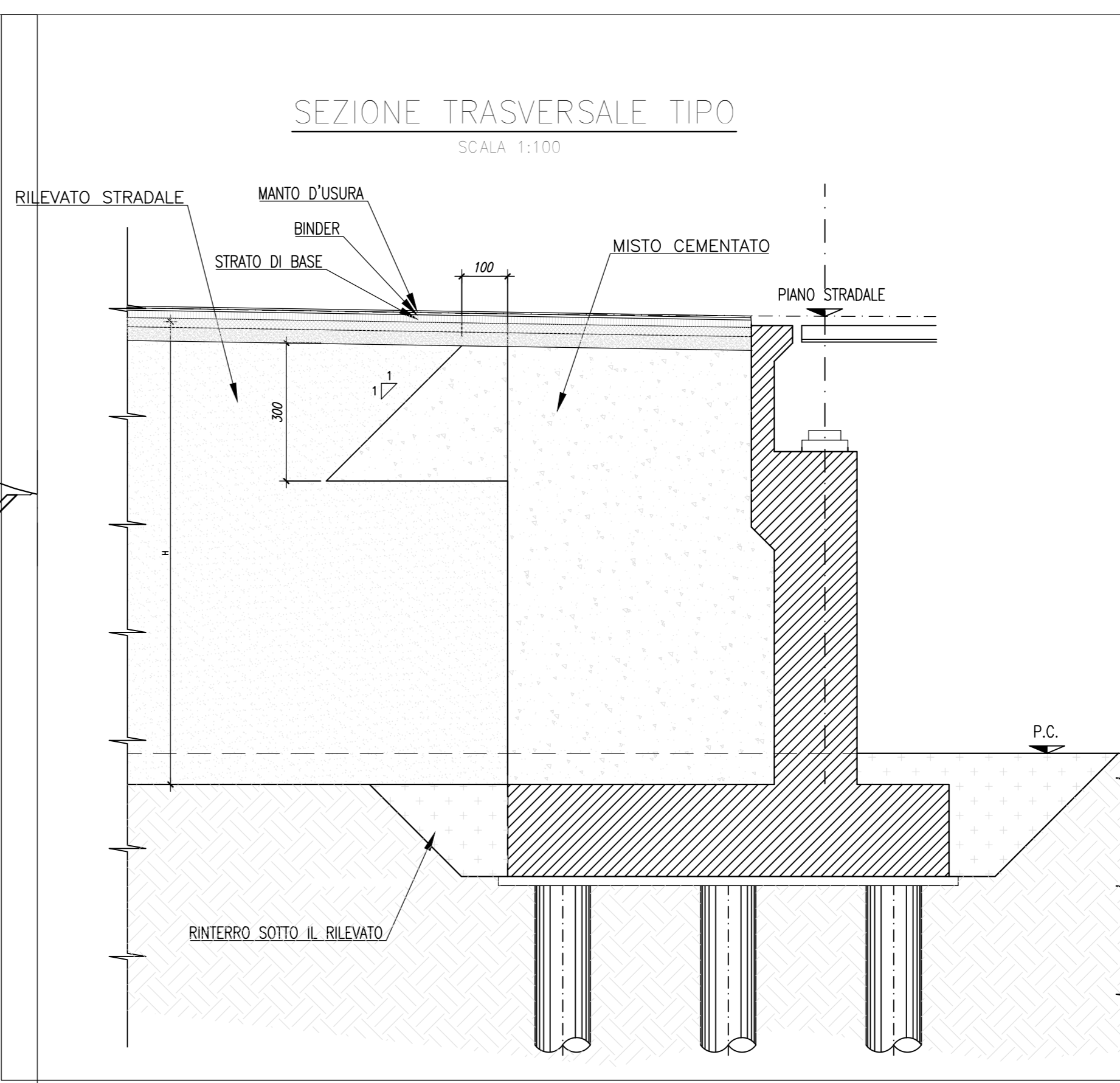
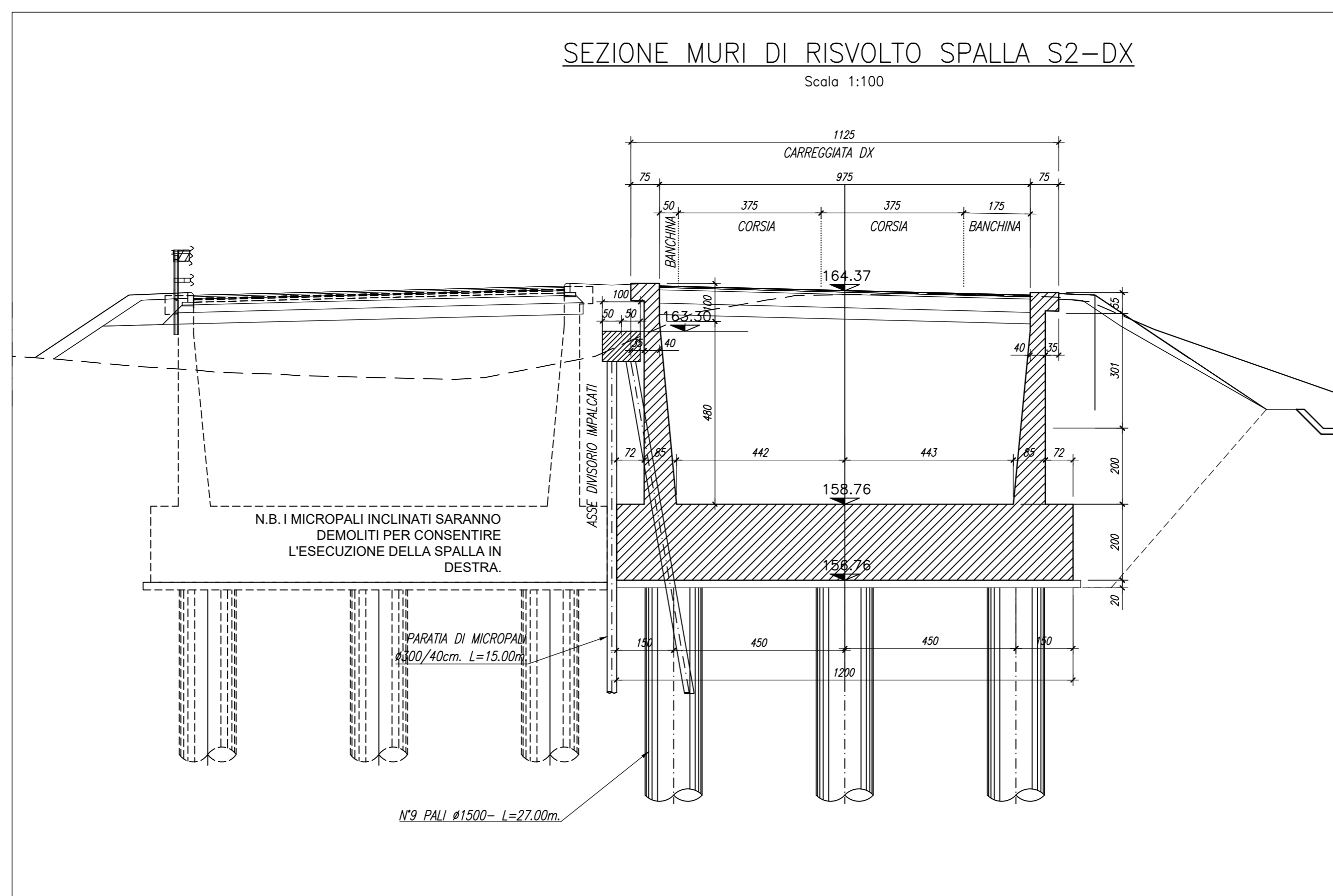
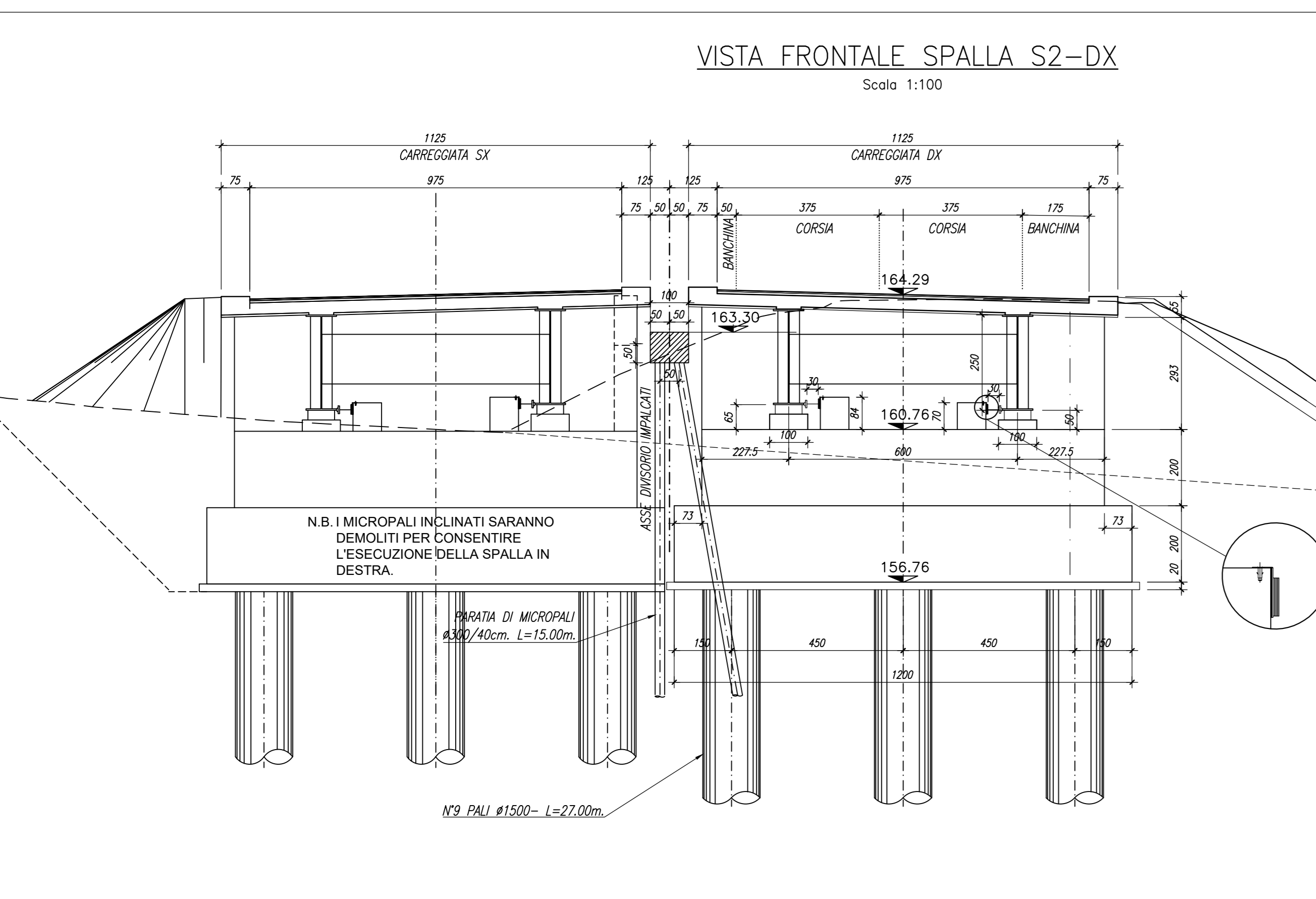


NOTE GENERALI

- TUTTE LE MISURE DELLA CARPENTERIA METALLICA SONO ESPRESSE IN MILLIMETRI, SALVO OVE DIVERSAMENTE INDICATO
- TUTTE LE MISURE DELLA CARPENTERIA STRUTTURALE SONO ESPRESSE IN CENTIMETRI, SALVO OVE DIVERSAMENTE INDICATO
- PER LE CARATTERISTICHE DEI MATERIALI FARE RIFERIMENTO ALL'ELABORATO TO0-V100-STR-SC01



Sanas
GRUPPO FS ITALIANE

Direzione Progettazione e Realizzazione Lavori

ITINERARIO INTERNAZIONALE E78
S.G.C. GROSSETO - FANO
ADEGUAMENTO A 4 CORSIE
NEL TRATTO GROSSETO - SIENA (S.S. 223 "DI PAGANICO")
DAL KM 41+600 AL KM 53+400 - LOTTO 9

PROGETTO ESECUTIVO cod. F115

PROGETTAZIONE: ATI SINTAGMA - GDG - ICARIA

IL RESPONSABILE DELL'INTEGRAZIONE DELLE PRESTAZIONI SPECIALISTICHE: Dot. Ing. Riccardo Granieri
IL GRUPPO DI PROGETTAZIONE: SINTAGMA, GEOTECNICA DESIGN GROUP, ICARIA

IL PROGETTISTA: Dot. Ing. Federico Durastanti
IL GEOLOGO: Dot. Geol. Giorgio Carpi
IL COORDINATORE PER LA SICUREZZA IN FASE DI PROGETTAZIONE: Dot. Ing. Filippo Ferraraccio

PROTOCOLLO DATA

VIADOTTI
VIADOTTO SUL FOSSO ORNATE DX
Carpenteria spalla S2

CODICE PROGETTO: LQF115 E 1901
NOME FILE: T00-V102-STR-CP02
REVISIONE: A
SCALA: 1:100

REV.	DESCRIZIONE	DATA	REDATTO	VERIFICATO	APPROVATO
A	Emissione	26/10/2020	M.Ceo	E.Bertolucci	N.Granieri