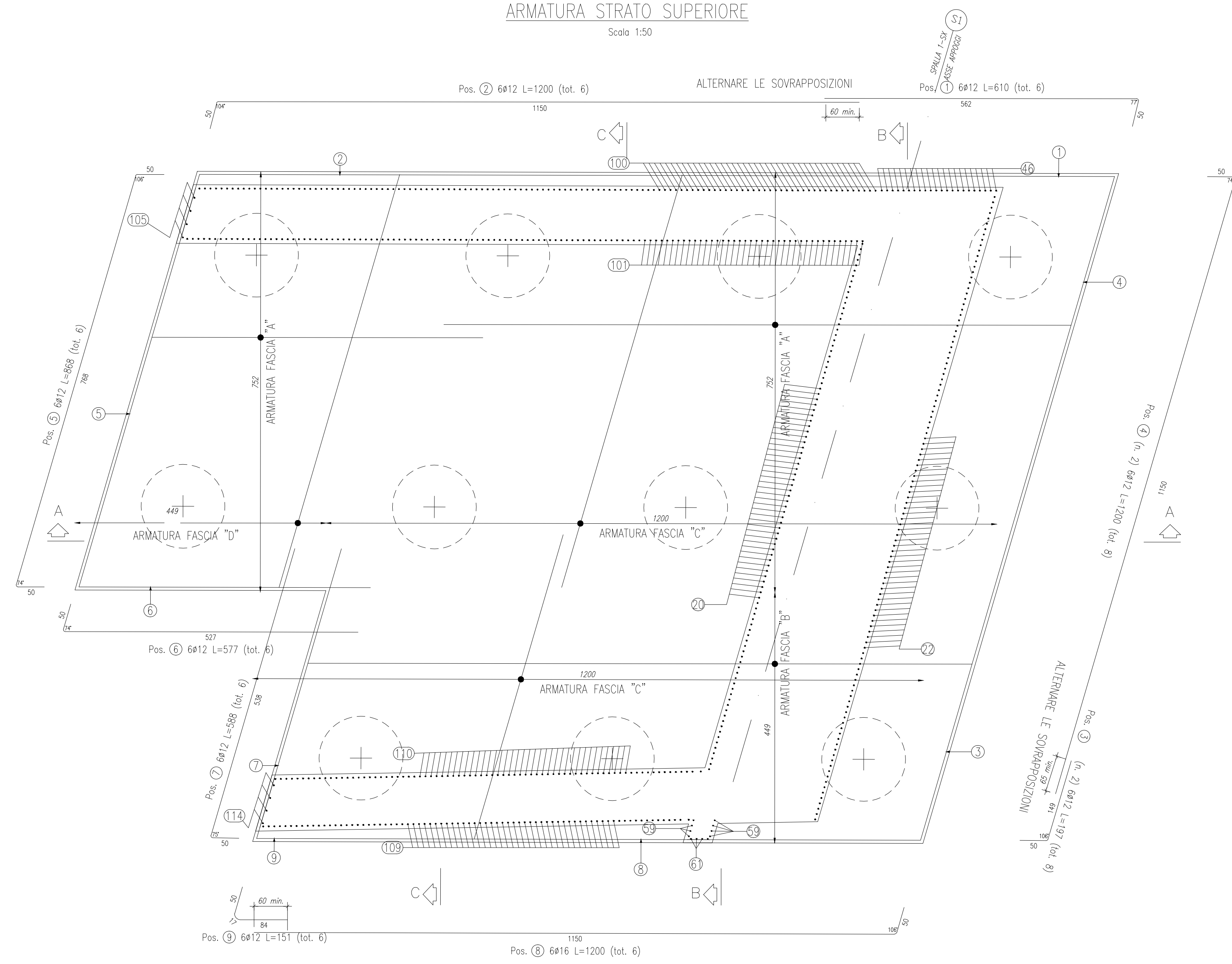
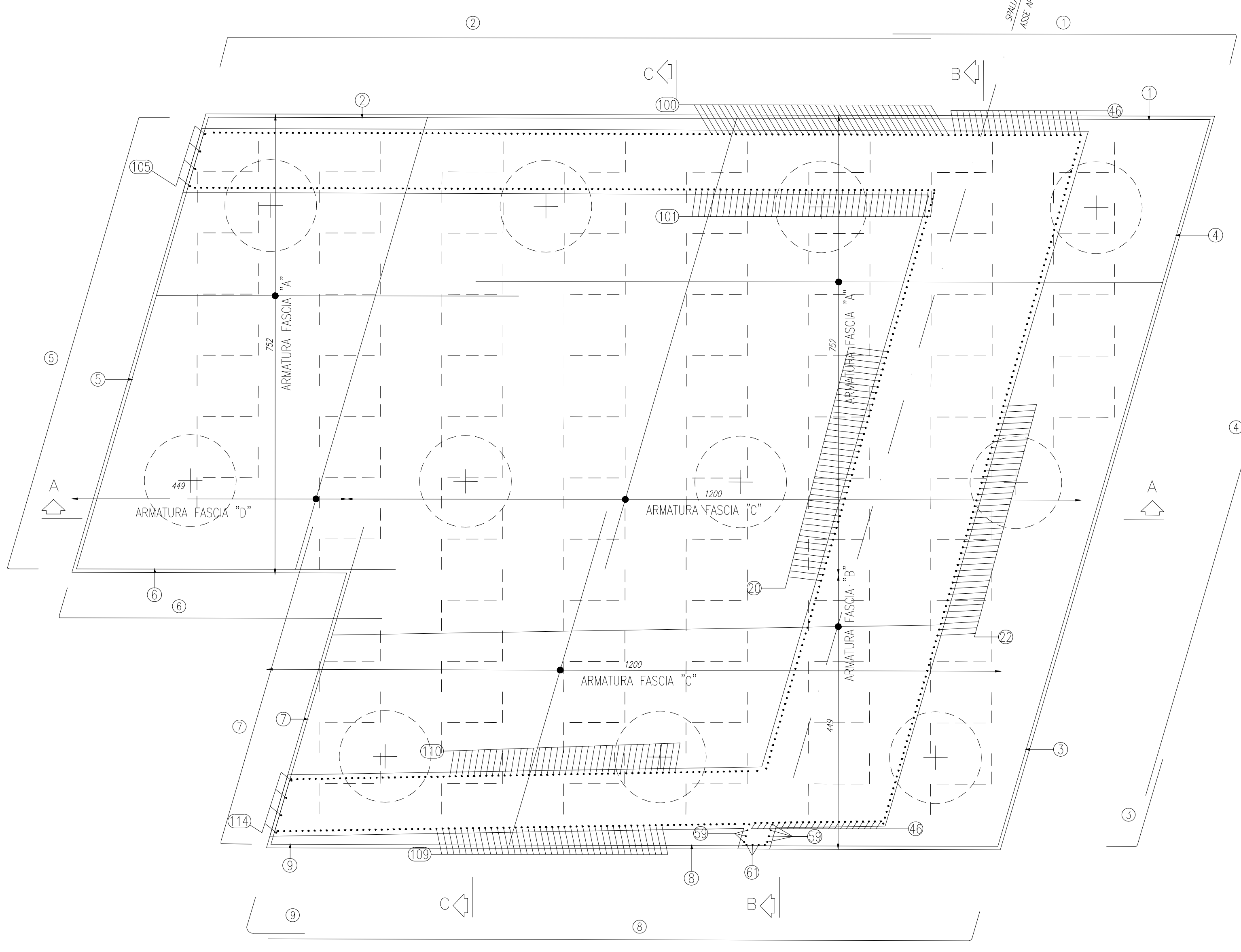


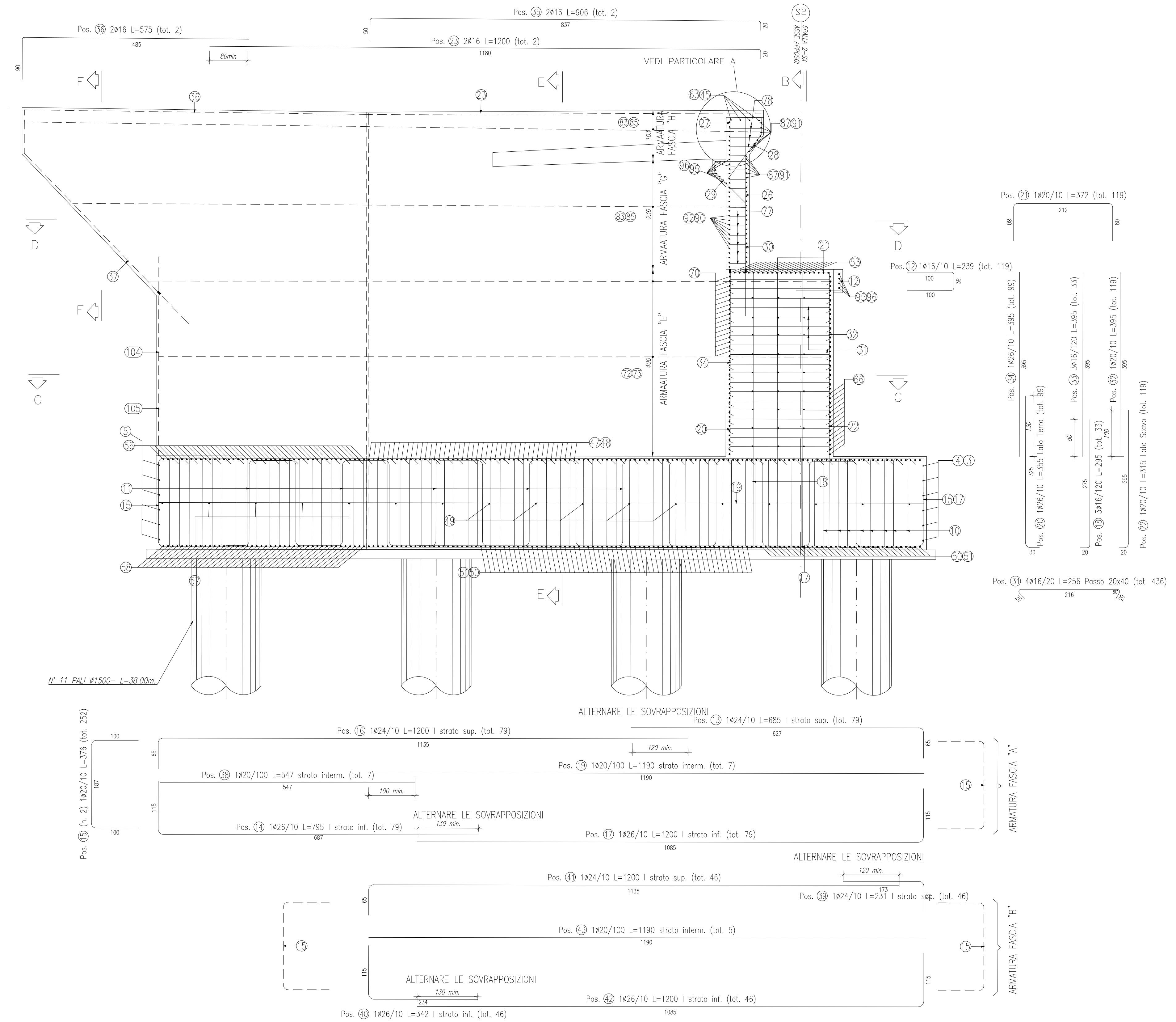
ARMATURA STRATO SUPERIORE
Scala 1:50



ARMATURA STRATO INFERIORE
Scala 1:50



SEZIONE LONGITUDINALE A-A
Scala 1:50



SOLETTA OSCILLANTE
Scala 1:50

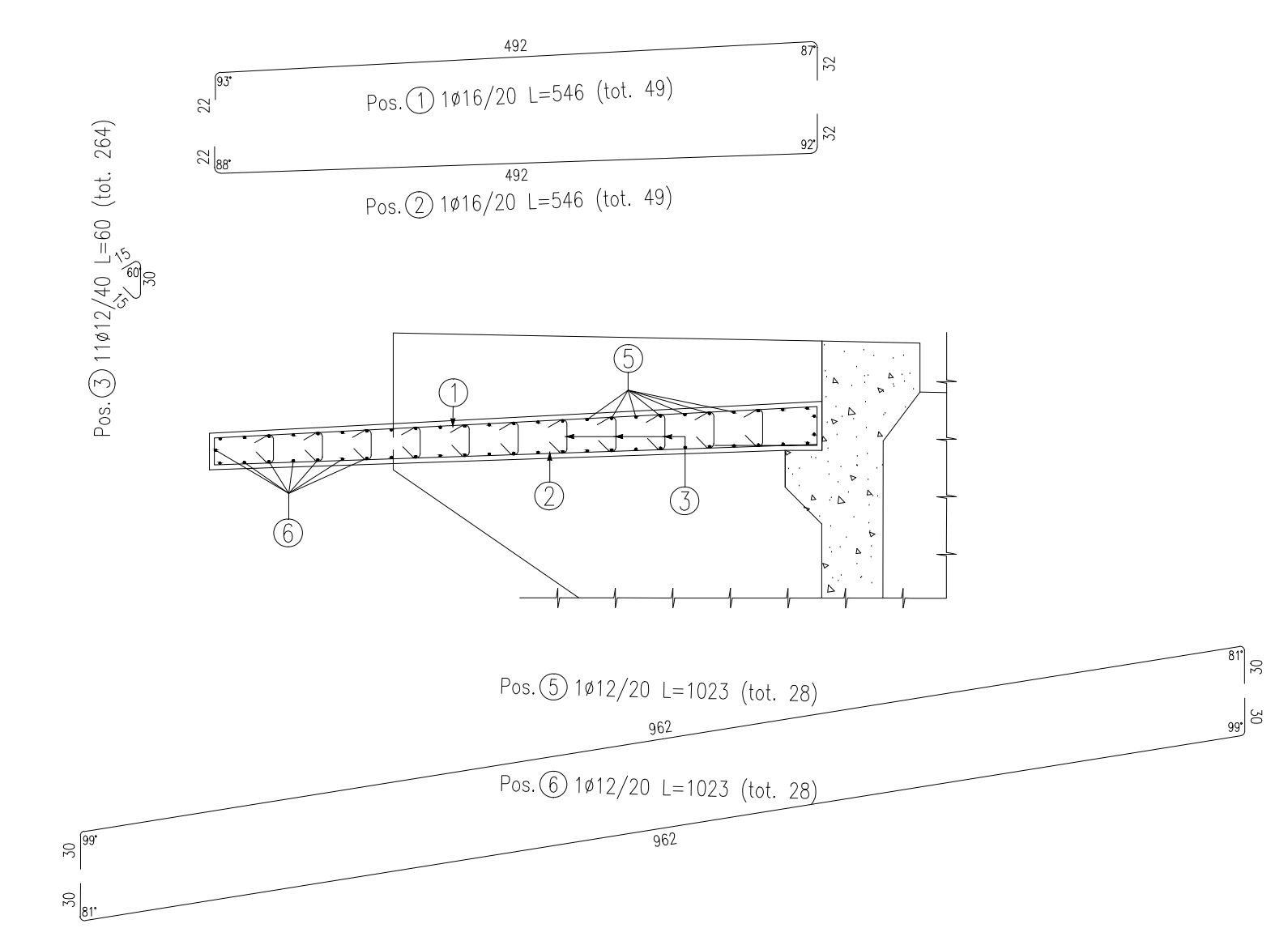
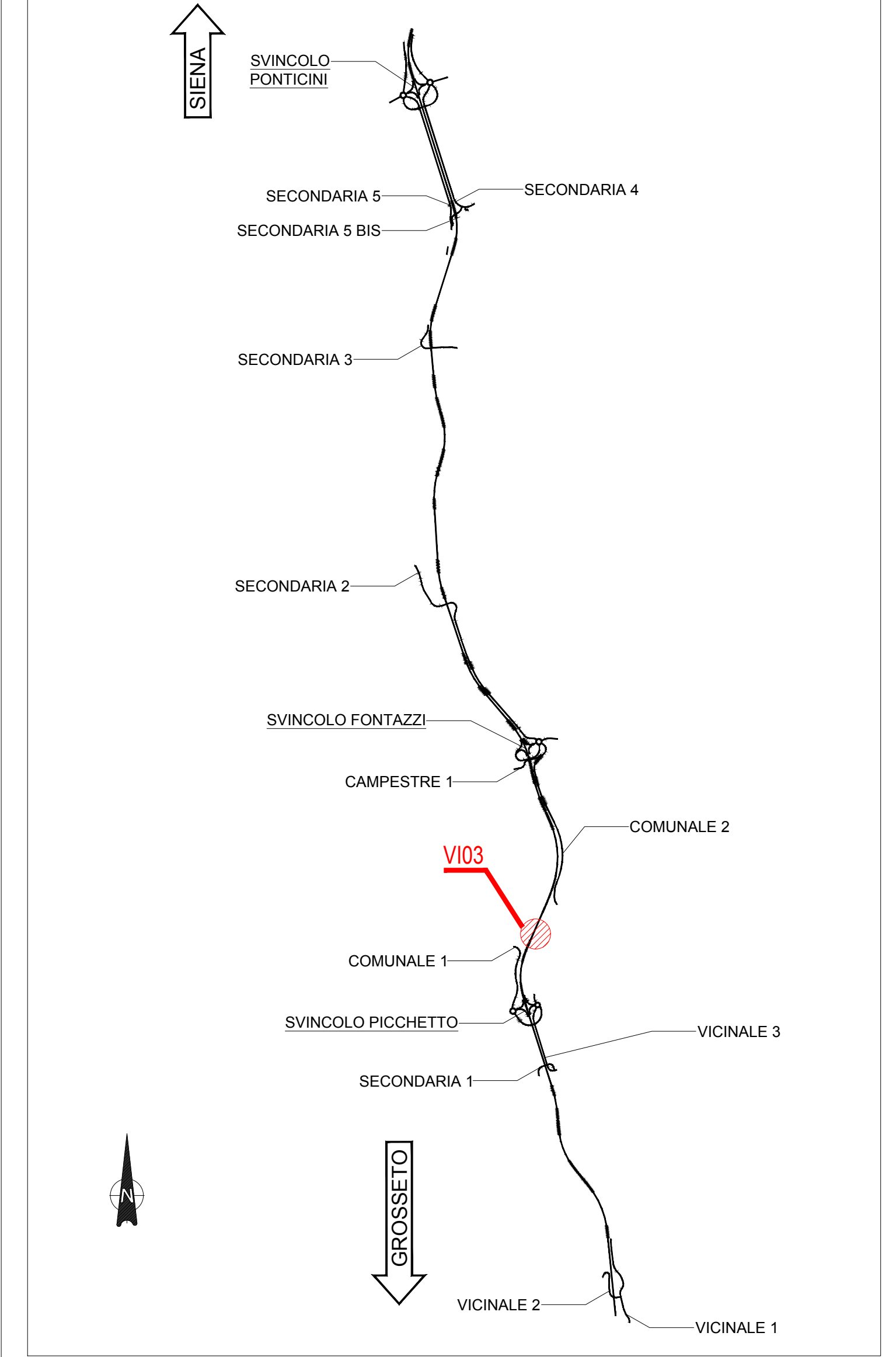


TABELLA ARMATURE SOLETTA OSCILLANTE						
POSIZIONE	N. PEZZI	φ [mm]	L [mm]	L 101 [m]	PESO [kg]	SCHEMA PEGATURA (misure di filo esterno)
1	49	16	5455,9	267,34	421,86	292
2	49	16	5458,9	267,48	422,09	292
3	264	12	600,0	158,40	140,66	292
5	28	12	10225,0	286,30	254,24	252
6	28	12	10227,5	286,37	254,30	292
PESO TOTALE:					1493,15	
ELEMENTO: Cordolo diaphragma						
POSIZIONE	N. PEZZI	φ [mm]	L [mm]	L 101 [m]	PESO [kg]	SCHEMA PEGATURA (misure di filo esterno)
4	49	12	500,0	24,50	21,76	800
PESO TOTALE:					21,76	
RIEPILOGO DISTINTA FERRI - Acciaio tipo B450C						
Cordolo diaphragma					Kg	1493,15
TOTALE					Kg	1514,91

KEYPLAN



NOTE GENERALI

- TUTTE LE MISURE DELLA CARPENTERIA METALLICA SONO ESPRESSE IN MILLIMETRI, SALVO OVE DIVERSAMENTE INDICATO
- TUTTE LE MISURE DELLA CARPENTERIA STRUTTURALE SONO ESPRESSE IN CENTIMETRI, SALVO OVE DIVERSAMENTE INDICATO
- PER LE CARATTERISTICHE DEI MATERIALI FARE RIFERIMENTO ALL'ELABORATO T00-VI03-STR-SC01

Sanas GRUPPO FS ITALIANI
Direzione Progettazione e Realizzazione Lavori

ITINERARIO INTERNAZIONALE E78
S.G.C. GROSSETO - FANO
ADEGUAMENTO A 4 CORSIE
NEL TRATTO GROSSETO - SIENA (S.S. 223 "DI PAGANICO")
DAL KM 41+600 AL KM 53+400 - LOTTO 9

PROGETTO ESECUTIVO COD. FI15

PROGETTAZIONE: ATI SINTAGMA - GDG - ICARIA
RESPONSABILE DELL'INTEGRAZIONE DELLE PRESTAZIONI SPECIALISTICHE: MANAGATA FASIA
GRUPPO DI PROGETTAZIONE: MANAGATA FASIA

PROGETTISTA: Sintagma
Diret. Ing. Federico Duranton
Ordine degli Ingegneri della Prov. di Perugia n° 4844

IL GEOLOGO: Dott. Geol. Giorgio Corradi
Ordine dei Geologi della Regione Umbra n° 108

IL CALCOLO: Dott. Ing. Adriano Fano
Ordine degli Ingegneri della Prov. di Perugia n° 48375

IL COORDINATORE PER LA SICUREZZA IN FASE DI PROGETTAZIONE: Dott. Ing. Filippo Fambascio
Ordine degli Ingegneri della Prov. di Perugia n° 48375

PROTOCOLLO DATA

VIADOTTI
VIADOTTO SUL FIUME MERSE SX
Armatura spalla S1 - Tav. 1 di 3

CODICE PROGETTO: L01115 E 1901
MOME FILE: T00-VI03-STR-AR02
REVISIONE: A
SCALA: 1:50

REV.	DESCRIZIONE	DATA	REDATTO	VERIFICATO	APPROVATO
A	Emissione	25/10/2019	M. Gino	E. Biondini	N. Giamari