

Localizzazione e ubicazione del ricettore

Numero ricettore	1	km	018+711		
Regione	LOMBARDIA	Prov	LO	Comune	Lodi Vecchio
Località	Via De Filippo				
Tipo corpo stradale	RILEVATO			Distanza da ciglio strada	239

Dati caratteristici del ricettore

Destinazione d'uso	Residenziale
Numero Piani	2
Tipologia struttura	CLS
Stato conservazione	Buono
Fascia o Classe	B



Localizzazione e ubicazione del ricettore

Numero ricettore	132	km	021+442		
Regione	LOMBARDIA	Prov	LO	Comune	Borgo San Giovanni
Località	Str. Com. le della Frandellona				
Tipo corpo stradale	RILEVATO			Distanza da ciglio strada	295

Dati caratteristici del ricettore

Destinazione d'uso	Residenziale
Numero Piani	3
Tipologia struttura	CLS
Stato conservazione	Buono
Fascia o Classe	3



Localizzazione e ubicazione del ricettore

Numero ricettore	134	km	021+433		
Regione	LOMBARDIA	Prov	LO	Comune	Borgo San Giovanni
Località	Str. Com. le della Frandellona				
Tipo corpo stradale	RILEVATO			Distanza da ciglio strada	267

Dati caratteristici del ricettore

Destinazione d'uso	Residenziale
Numero Piani	2
Tipologia struttura	CLS
Stato conservazione	Buono
Fascia o Classe	3



Localizzazione e ubicazione del ricettore

Numero ricettore	136	km	021+847		
Regione	LOMBARDIA	Prov	LO	Comune	Borgo San Giovanni
Località					
Tipo corpo stradale	RILEVATO			Distanza da ciglio strada	261

Dati caratteristici del ricettore

Destinazione d'uso	Residenziale
Numero Piani	3
Tipologia struttura	CLS
Stato conservazione	Buono
Fascia o Classe	2



Localizzazione e ubicazione del ricettore

Numero ricettore	137	km	021+825		
Regione	LOMBARDIA	Prov	LO	Comune	Borgo San Giovanni
Località	Via Toninelli				
Tipo corpo stradale	RILEVATO			Distanza da ciglio strada	255

Dati caratteristici del ricettore

Destinazione d'uso	Residenziale
Numero Piani	2
Tipologia struttura	CLS
Stato conservazione	Buono
Fascia o Classe	2



Localizzazione e ubicazione del ricettore

Numero ricettore	16	km	021+844		
Regione	LOMBARDIA	Prov	LO	Comune	Borgo San Giovanni
Località	Via Toninelli				
Tipo corpo stradale	RILEVATO			Distanza da ciglio strada	234

Dati caratteristici del ricettore

Destinazione d'uso	Residenziale
Numero Piani	2
Tipologia struttura	CLS
Stato conservazione	Buono
Fascia o Classe	B



Localizzazione e ubicazione del ricettore

Numero ricettore	17	km	021+849		
Regione	LOMBARDIA	Prov	LO	Comune	Borgo San Giovanni
Località	Via Toninelli				
Tipo corpo stradale	RILEVATO			Distanza da ciglio strada	226

Dati caratteristici del ricettore

Destinazione d'uso	Residenziale
Numero Piani	2
Tipologia struttura	CLS
Stato conservazione	Buono
Fascia o Classe	B



Localizzazione e ubicazione del ricettore

Numero ricettore	19	km	021+854		
Regione	LOMBARDIA	Prov	LO	Comune	Borgo San Giovanni
Località	VIA TONINELLI				
Tipo corpo stradale	RILEVATO			Distanza da ciglio strada	207

Dati caratteristici del ricettore

Destinazione d'uso	Residenziale
Numero Piani	2
Tipologia struttura	CLS
Stato conservazione	Buono
Fascia o Classe	B



Localizzazione e ubicazione del ricettore

Numero ricettore 150 km 021+880
Regione LOMBARDIA Prov LO Comune Borgo San Giovanni
Località Via XCamillo Benso Conte di Cavour
Tipo corpo stradale RILEVATO Distanza da ciglio strada 297

Dati caratteristici del ricettore

Destinazione d'uso Residenziale
Numero Piani 2
Tipologia struttura CLS
Stato conservazione Buono
Fascia o Classe 2



Localizzazione e ubicazione del ricettore

Numero ricettore 23 km 021+879
Regione LOMBARDIA Prov LO Comune Borgo San Giovanni
Località
Tipo corpo stradale RILEVATO Distanza da ciglio strada 273

Dati caratteristici del ricettore

Destinazione d'uso Residenziale
Numero Piani 2
Tipologia struttura CLS
Stato conservazione Buono
Fascia o Classe 2



Localizzazione e ubicazione del ricettore

Numero ricettore 25 km 021+894
Regione LOMBARDIA Prov LO Comune Borgo San Giovanni
Località Via Camillo Benso Conte di Cavour
Tipo corpo stradale RILEVATO Distanza da ciglio strada 253

Dati caratteristici del ricettore

Destinazione d'uso Residenziale
Numero Piani 2
Tipologia struttura CLS
Stato conservazione Buono
Fascia o Classe 2



Localizzazione e ubicazione del ricettore

Numero ricettore 138 km 021+863
Regione LOMBARDIA Prov LO Comune Borgo San Giovanni
Località
Tipo corpo stradale RILEVATO Distanza da ciglio strada 267

Dati caratteristici del ricettore

Destinazione d'uso Residenziale
Numero Piani 3
Tipologia struttura CLS
Stato conservazione Buono
Fascia o Classe 2



Localizzazione e ubicazione del ricettore

Numero ricettore	22	km	021+874		
Regione	LOMBARDIA	Prov	LO	Comune	Borgo San Giovanni
Località					
Tipo corpo stradale	RILEVATO			Distanza da ciglio strada	240

Dati caratteristici del ricettore

Destinazione d'uso	Residenziale
Numero Piani	2
Tipologia struttura	CLS
Stato conservazione	Buono
Fascia o Classe	B



Localizzazione e ubicazione del ricettore

Numero ricettore	144	km	021+834		
Regione	LOMBARDIA	Prov	LO	Comune	Borgo San Giovanni
Località					
Tipo corpo stradale	RILEVATO			Distanza da ciglio strada	287

Dati caratteristici del ricettore

Destinazione d'uso	Residenziale
Numero Piani	3
Tipologia struttura	CLS
Stato conservazione	Buono
Fascia o Classe	2



Localizzazione e ubicazione del ricettore

Numero ricettore	20	km	021+860		
Regione	LOMBARDIA	Prov	LO	Comune	Borgo San Giovanni
Località	via Parini				
Tipo corpo stradale	RILEVATO			Distanza da ciglio strada	193

Dati caratteristici del ricettore

Destinazione d'uso	Residenziale
Numero Piani	2
Tipologia struttura	CLS
Stato conservazione	Buono
Fascia o Classe	B



Localizzazione e ubicazione del ricettore

Numero ricettore	2	km	018+713		
Regione	LOMBARDIA	Prov	LO	Comune	Lodi Vecchio
Località	Via della Repubblica				
Tipo corpo stradale	RILEVATO			Distanza da ciglio strada	181

Dati caratteristici del ricettore

Destinazione d'uso	Residenziale
Numero Piani	4
Tipologia struttura	CLS
Stato conservazione	In costruzione
Fascia o Classe	B



Localizzazione e ubicazione del ricettore

Numero ricettore 54 km 018+673
Regione LOMBARDIA Prov LO Comune Lodi Vecchio
Località Via Pandolfi
Tipo corpo stradale RILEVATO Distanza da ciglio strada 197

Dati caratteristici del ricettore

Destinazione d'uso Residenziale
Numero Piani 4
Tipologia struttura CLS
Stato conservazione Buono
Fascia o Classe B



Localizzazione e ubicazione del ricettore

Numero ricettore 1 km 018+711
Regione LOMBARDIA Prov LO Comune Lodi Vecchio
Località Via De Filippo
Tipo corpo stradale RILEVATO Distanza da ciglio strada 239

Dati caratteristici del ricettore

Destinazione d'uso Residenziale
Numero Piani 2
Tipologia struttura CLS
Stato conservazione Buono
Fascia o Classe B



Localizzazione e ubicazione del ricettore

Numero ricettore 3 km 018+741
Regione LOMBARDIA Prov LO Comune Lodi Vecchio
Località Via Deledda
Tipo corpo stradale RILEVATO Distanza da ciglio strada 225

Dati caratteristici del ricettore

Destinazione d'uso Residenziale
Numero Piani 3
Tipologia struttura CLS
Stato conservazione Buono
Fascia o Classe B



Localizzazione e ubicazione del ricettore

Numero ricettore 4 km 018+745
Regione LOMBARDIA Prov LO Comune Lodi Vecchio
Località Via della Repubblica
Tipo corpo stradale RILEVATO Distanza da ciglio strada 159

Dati caratteristici del ricettore

Destinazione d'uso Residenziale
Numero Piani 4
Tipologia struttura CLS
Stato conservazione In costruzione
Fascia o Classe B



Localizzazione e ubicazione del ricettore

Numero ricettore 5 km 018+763
Regione LOMBARDIA Prov LO Comune Lodi Vecchio
Località Via della Repubblica
Tipo corpo stradale RILEVATO Distanza da ciglio strada 139

Dati caratteristici del ricettore

Destinazione d'uso Residenziale
Numero Piani 3
Tipologia struttura CLS
Stato conservazione Buono
Fascia o Classe B



Localizzazione e ubicazione del ricettore

Numero ricettore 9 km 018+790
Regione LOMBARDIA Prov LO Comune Lodi Vecchio
Località VIA DELLA REPUBBLICA
Tipo corpo stradale RILEVATO Distanza da ciglio strada 124

Dati caratteristici del ricettore

Destinazione d'uso Residenziale
Numero Piani 3
Tipologia struttura CLS
Stato conservazione Buono
Fascia o Classe B



Localizzazione e ubicazione del ricettore

Numero ricettore 12 km 018+808
Regione LOMBARDIA Prov LO Comune Lodi Vecchio
Località Via G. Pandolfi
Tipo corpo stradale RILEVATO Distanza da ciglio strada 148

Dati caratteristici del ricettore

Destinazione d'uso Residenziale
Numero Piani 2
Tipologia struttura CLS
Stato conservazione Buono
Fascia o Classe B



Localizzazione e ubicazione del ricettore

Numero ricettore 7 km 018+775
Regione LOMBARDIA Prov LO Comune Lodi Vecchio
Località Via G. Pandolfi
Tipo corpo stradale RILEVATO Distanza da ciglio strada 169

Dati caratteristici del ricettore

Destinazione d'uso Residenziale
Numero Piani 2
Tipologia struttura CLS
Stato conservazione Buono
Fascia o Classe B



Localizzazione e ubicazione del ricettore

Numero ricettore	6	km	018+768		
Regione	LOMBARDIA	Prov	LO	Comune	Lodi Vecchio
Località	Via Deledda				
Tipo corpo stradale	RILEVATO			Distanza da ciglio strada	203

Dati caratteristici del ricettore

Destinazione d'uso	Residenziale
Numero Piani	3
Tipologia struttura	CLS
Stato conservazione	Buono
Fascia o Classe	B



Localizzazione e ubicazione del ricettore

Numero ricettore	24	km	019+325		
Regione	LOMBARDIA	Prov	LO	Comune	Lodi Vecchio
Località	via M. L. King 11				
Tipo corpo stradale	RILEVATO			Distanza da ciglio strada	240

Dati caratteristici del ricettore

Destinazione d'uso	Residenziale
Numero Piani	4
Tipologia struttura	CLS
Stato conservazione	In costruzione
Fascia o Classe	B



Localizzazione e ubicazione del ricettore

Numero ricettore	59	km	019+557		
Regione	LOMBARDIA	Prov	LO	Comune	Lodi Vecchio
Località	LOC. CASCINA S.LORENZO				
Tipo corpo stradale	RILEVATO			Distanza da ciglio strada	118

Dati caratteristici del ricettore

Destinazione d'uso	Ind./Comm.
Numero Piani	1
Tipologia struttura	CLS
Stato conservazione	Buono
Fascia o Classe	B



Localizzazione e ubicazione del ricettore

Numero ricettore	25	km	019+574		
Regione	LOMBARDIA	Prov	LO	Comune	Lodi Vecchio
Località	VIA DEL FONTANONE				
Tipo corpo stradale	RILEVATO			Distanza da ciglio strada	197

Dati caratteristici del ricettore

Destinazione d'uso	Residenziale
Numero Piani	1
Tipologia struttura	CLS
Stato conservazione	Buono
Fascia o Classe	B



Localizzazione e ubicazione del ricettore

Numero ricettore 64 km 019+282
Regione LOMBARDIA Prov LO Comune Lodi Vecchio
Località via Marconi
Tipo corpo stradale RILEVATO Distanza da ciglio strada 285

Dati caratteristici del ricettore

Destinazione d'uso Residenziale
Numero Piani 4
Tipologia struttura CLS
Stato conservazione In costruzione
Fascia o Classe 2



Localizzazione e ubicazione del ricettore

Numero ricettore 65 km 018+729
Regione LOMBARDIA Prov LO Comune Lodi Vecchio
Località via De Filippo 15
Tipo corpo stradale RILEVATO Distanza da ciglio strada 253

Dati caratteristici del ricettore

Destinazione d'uso Residenziale
Numero Piani 3
Tipologia struttura CLS
Stato conservazione Buono
Fascia o Classe 2



Localizzazione e ubicazione del ricettore

Numero ricettore 66 km 018+688
Regione LOMBARDIA Prov LO Comune Lodi Vecchio
Località via De Filippo 16
Tipo corpo stradale RILEVATO Distanza da ciglio strada 283

Dati caratteristici del ricettore

Destinazione d'uso Residenziale
Numero Piani 3
Tipologia struttura CLS
Stato conservazione Buono
Fascia o Classe 2



Localizzazione e ubicazione del ricettore

Numero ricettore 67 km 018+762
Regione LOMBARDIA Prov LO Comune Lodi Vecchio
Località via Deledda 6
Tipo corpo stradale RILEVATO Distanza da ciglio strada 261

Dati caratteristici del ricettore

Destinazione d'uso Residenziale
Numero Piani 3
Tipologia struttura CLS
Stato conservazione Buono
Fascia o Classe 2



Localizzazione e ubicazione del ricettore

Numero ricettore	68	km	018+798		
Regione	LOMBARDIA	Prov	LO	Comune	Lodi Vecchio
Località	Via Deledda				
Tipo corpo stradale	RILEVATO			Distanza da ciglio strada	251

Dati caratteristici del ricettore

Destinazione d'uso	Residenziale
Numero Piani	3
Tipologia struttura	CLS
Stato conservazione	Buono
Fascia o Classe	2



Localizzazione e ubicazione del ricettore

Numero ricettore	69	km	018+682		
Regione	LOMBARDIA	Prov	LO	Comune	Lodi Vecchio
Località	Via De Filippo				
Tipo corpo stradale	RILEVATO			Distanza da ciglio strada	261

Dati caratteristici del ricettore

Destinazione d'uso	Residenziale
Numero Piani	3
Tipologia struttura	CLS
Stato conservazione	Buono
Fascia o Classe	2



Localizzazione e ubicazione del ricettore

Numero ricettore	70	km	018+666		
Regione	LOMBARDIA	Prov	LO	Comune	Lodi Vecchio
Località	via De Dilippo 20				
Tipo corpo stradale	RILEVATO			Distanza da ciglio strada	270

Dati caratteristici del ricettore

Destinazione d'uso	Residenziale
Numero Piani	3
Tipologia struttura	CLS
Stato conservazione	Buono
Fascia o Classe	2



Localizzazione e ubicazione del ricettore

Numero ricettore	73	km	019+343		
Regione	LOMBARDIA	Prov	LO	Comune	Lodi Vecchio
Località	via M. L. King 11				
Tipo corpo stradale	RILEVATO			Distanza da ciglio strada	273

Dati caratteristici del ricettore

Destinazione d'uso	Residenziale
Numero Piani	4
Tipologia struttura	CLS
Stato conservazione	In costruzione
Fascia o Classe	2



Localizzazione e ubicazione del ricettore

Numero ricettore	75	km	019+342		
Regione	LOMBARDIA	Prov	LO	Comune	Lodi Vecchio
Località	via M. L. King 11				
Tipo corpo stradale	RILEVATO		Distanza da ciglio strada	275	

Dati caratteristici del ricettore

Destinazione d'uso	Residenziale
Numero Piani	4
Tipologia struttura	CLS
Stato conservazione	In costruzione
Fascia o Classe	2



Localizzazione e ubicazione del ricettore

Numero ricettore	77	km	019+152		
Regione	LOMBARDIA	Prov	LO	Comune	Lodi Vecchio
Località	Cimitero Lodi Vecchio				
Tipo corpo stradale	RILEVATO		Distanza da ciglio strada	115	

Dati caratteristici del ricettore

Destinazione d'uso	Culto
Numero Piani	1
Tipologia struttura	Altro
Stato conservazione	Buono
Fascia o Classe	B



Localizzazione e ubicazione del ricettore

Numero ricettore	78	km	019+126		
Regione	LOMBARDIA	Prov	LO	Comune	Lodi Vecchio
Località	Cimitero Lodi Vecchio				
Tipo corpo stradale	RILEVATO		Distanza da ciglio strada	84	

Dati caratteristici del ricettore

Destinazione d'uso	Culto
Numero Piani	1
Tipologia struttura	Altro
Stato conservazione	Buono
Fascia o Classe	A



Localizzazione e ubicazione del ricettore

Numero ricettore	79	km	019+160		
Regione	LOMBARDIA	Prov	LO	Comune	Lodi Vecchio
Località	Cimitero Lodi Vecchio				
Tipo corpo stradale	RILEVATO		Distanza da ciglio strada	124	

Dati caratteristici del ricettore

Destinazione d'uso	Culto
Numero Piani	1
Tipologia struttura	Altro
Stato conservazione	Buono
Fascia o Classe	B



Localizzazione e ubicazione del ricettore

Numero ricettore 80 km 019+153
Regione LOMBARDIA Prov LO Comune Lodi Vecchio
Località Cimitero Lodi Vecchio
Tipo corpo stradale RILEVATO Distanza da ciglio strada 130

Dati caratteristici del ricettore

Destinazione d'uso Culto
Numero Piani 1
Tipologia struttura Altro
Stato conservazione Buono
Fascia o Classe B



Localizzazione e ubicazione del ricettore

Numero ricettore 81 km 019+146
Regione LOMBARDIA Prov LO Comune Lodi Vecchio
Località Cimitero Lodi Vecchio
Tipo corpo stradale RILEVATO Distanza da ciglio strada 139

Dati caratteristici del ricettore

Destinazione d'uso Culto
Numero Piani 1
Tipologia struttura Altro
Stato conservazione Buono
Fascia o Classe B



Localizzazione e ubicazione del ricettore

Numero ricettore 18 km 019+151
Regione LOMBARDIA Prov LO Comune Lodi Vecchio
Località Via Martin Luther King
Tipo corpo stradale RILEVATO Distanza da ciglio strada 183

Dati caratteristici del ricettore

Destinazione d'uso Commerciale
Numero Piani 1
Tipologia struttura Accaio
Stato conservazione Buono
Fascia o Classe B



Localizzazione e ubicazione del ricettore

Numero ricettore 82 km 019+136
Regione LOMBARDIA Prov LO Comune Lodi Vecchio
Località Cimitero Lodi Vecchio
Tipo corpo stradale RILEVATO Distanza da ciglio strada 146

Dati caratteristici del ricettore

Destinazione d'uso Culto
Numero Piani 1
Tipologia struttura Altro
Stato conservazione Buono
Fascia o Classe B



Localizzazione e ubicazione del ricettore

Numero ricettore	83	km	019+128		
Regione	LOMBARDIA	Prov	LO	Comune	Lodi Vecchio
Località	Cimitero Lodi Vecchio				
Tipo corpo stradale	RILEVATO		Distanza da ciglio strada	152	

Dati caratteristici del ricettore

Destinazione d'uso	Culto
Numero Piani	1
Tipologia struttura	Altro
Stato conservazione	Buono
Fascia o Classe	B



Localizzazione e ubicazione del ricettore

Numero ricettore	84	km	019+102		
Regione	LOMBARDIA	Prov	LO	Comune	Lodi Vecchio
Località	Cimitero Lodi Vecchio				
Tipo corpo stradale	RILEVATO		Distanza da ciglio strada	127	

Dati caratteristici del ricettore

Destinazione d'uso	Culto
Numero Piani	1
Tipologia struttura	Altro
Stato conservazione	Buono
Fascia o Classe	B



Localizzazione e ubicazione del ricettore

Numero ricettore	85	km	019+104		
Regione	LOMBARDIA	Prov	LO	Comune	Lodi Vecchio
Località	Cimitero Lodi Vecchio				
Tipo corpo stradale	RILEVATO		Distanza da ciglio strada	123	

Dati caratteristici del ricettore

Destinazione d'uso	Culto
Numero Piani	1
Tipologia struttura	Altro
Stato conservazione	Buono
Fascia o Classe	B



Localizzazione e ubicazione del ricettore

Numero ricettore	86	km	019+091		
Regione	LOMBARDIA	Prov	LO	Comune	Lodi Vecchio
Località	Cimitero Lodi Vecchio				
Tipo corpo stradale	RILEVATO		Distanza da ciglio strada	136	

Dati caratteristici del ricettore

Destinazione d'uso	Culto
Numero Piani	1
Tipologia struttura	Altro
Stato conservazione	Buono
Fascia o Classe	B



Localizzazione e ubicazione del ricettore

Numero ricettore 87 km 019-075
Regione LOMBARDIA Prov LO Comune Lodi Vecchio
Località Cimitero Lodi Vecchio
Tipo corpo stradale RILEVATO Distanza da ciglio strada 86

Dati caratteristici del ricettore

Destinazione d'uso Culto
Numero Piani 1
Tipologia struttura Altro
Stato conservazione Buono
Fascia o Classe A

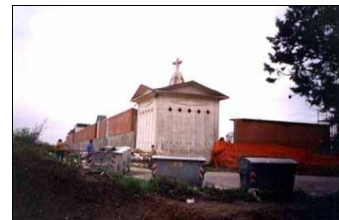


Localizzazione e ubicazione del ricettore

Numero ricettore 88 km 019-094
Regione LOMBARDIA Prov LO Comune Lodi Vecchio
Località Cimitero Lodi Vecchio
Tipo corpo stradale RILEVATO Distanza da ciglio strada 107

Dati caratteristici del ricettore

Destinazione d'uso Culto
Numero Piani 1
Tipologia struttura Altro
Stato conservazione Buono
Fascia o Classe B



Localizzazione e ubicazione del ricettore

Numero ricettore 89 km 019-078
Regione LOMBARDIA Prov LO Comune Lodi Vecchio
Località Cimitero Lodi Vecchio
Tipo corpo stradale RILEVATO Distanza da ciglio strada 84

Dati caratteristici del ricettore

Destinazione d'uso Culto
Numero Piani 1
Tipologia struttura Altro
Stato conservazione Buono
Fascia o Classe A

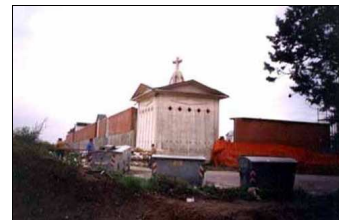


Localizzazione e ubicazione del ricettore

Numero ricettore 90 km 019-103
Regione LOMBARDIA Prov LO Comune Lodi Vecchio
Località Cimitero Lodi Vecchio
Tipo corpo stradale RILEVATO Distanza da ciglio strada 63

Dati caratteristici del ricettore

Destinazione d'uso Culto
Numero Piani 1
Tipologia struttura Altro
Stato conservazione Buono
Fascia o Classe A



Localizzazione e ubicazione del ricettore

Numero ricettore 91 km 019-085
Regione LOMBARDIA Prov LO Comune Lodi Vecchio
Località Cimitero Lodi Vecchio
Tipo corpo stradale RILEVATO Distanza da ciglio strada 75

Dati caratteristici del ricettore

Destinazione d'uso Culto
Numero Piani 1
Tipologia struttura Altro
Stato conservazione Buono
Fascia o Classe A



Localizzazione e ubicazione del ricettore

Numero ricettore 92 km 019-094
Regione LOMBARDIA Prov LO Comune Lodi Vecchio
Località Cimitero Lodi Vecchio
Tipo corpo stradale RILEVATO Distanza da ciglio strada 72

Dati caratteristici del ricettore

Destinazione d'uso Culto
Numero Piani 2
Tipologia struttura Altro
Stato conservazione Buono
Fascia o Classe A



Localizzazione e ubicazione del ricettore

Numero ricettore 93 km 019-097
Regione LOMBARDIA Prov LO Comune Lodi Vecchio
Località Cimitero Lodi Vecchio
Tipo corpo stradale RILEVATO Distanza da ciglio strada 70

Dati caratteristici del ricettore

Destinazione d'uso Culto
Numero Piani 1
Tipologia struttura Altro
Stato conservazione Buono
Fascia o Classe A



Localizzazione e ubicazione del ricettore

Numero ricettore 94 km 019-110
Regione LOMBARDIA Prov LO Comune Lodi Vecchio
Località Cimitero Lodi Vecchio
Tipo corpo stradale RILEVATO Distanza da ciglio strada 61

Dati caratteristici del ricettore

Destinazione d'uso Culto
Numero Piani 1
Tipologia struttura Altro
Stato conservazione Buono
Fascia o Classe A



Localizzazione e ubicazione del ricettore

Numero ricettore 76 km 022+208
Regione LOMBARDIA Prov LO Comune Borgo San Giovanni
Località via Gramsci 11
Tipo corpo stradale RILEVATO Distanza da ciglio strada 248

Dati caratteristici del ricettore

Destinazione d'uso Residenziale
Numero Piani 2
Tipologia struttura CLS
Stato conservazione Buono
Fascia o Classe B



Localizzazione e ubicazione del ricettore

Numero ricettore 24 km 021-891
Regione LOMBARDIA Prov LO Comune Borgo San Giovanni
Località Via R. Mantegazze
Tipo corpo stradale RILEVATO Distanza da ciglio strada 204

Dati caratteristici del ricettore

Destinazione d'uso Residenziale
Numero Piani 2
Tipologia struttura CLS
Stato conservazione Buono
Fascia o Classe B



Localizzazione e ubicazione del ricettore

Numero ricettore 32 km 021+915
Regione LOMBARDIA Prov LO Comune Borgo San Giovanni
Località via Mantegazza 6
Tipo corpo stradale RILEVATO Distanza da ciglio strada 181

Dati caratteristici del ricettore

Destinazione d'uso Residenziale
Numero Piani 2
Tipologia struttura CLS
Stato conservazione Buono
Fascia o Classe B



Localizzazione e ubicazione del ricettore

Numero ricettore 34 km 021+919
Regione LOMBARDIA Prov LO Comune Borgo San Giovanni
Località via Mantegazza 6
Tipo corpo stradale RILEVATO Distanza da ciglio strada 172

Dati caratteristici del ricettore

Destinazione d'uso Residenziale
Numero Piani 2
Tipologia struttura CLS
Stato conservazione Buono
Fascia o Classe B



Localizzazione e ubicazione del ricettore

Numero ricettore 149 km 021+921
Regione LOMBARDIA Prov LO Comune Borgo San Giovanni
Località Via donatori di Sanguè
Tipo corpo stradale RILEVATO Distanza da ciglio strada 131

Dati caratteristici del ricettore

Destinazione d'uso Residenziale
Numero Piani 2
Tipologia struttura CLS
Stato conservazione Buono
Fascia o Classe B



Localizzazione e ubicazione del ricettore

Numero ricettore 28 km 021+903
Regione LOMBARDIA Prov LO Comune Borgo San Giovanni
Località via Camillo Benso Conte di Cavour
Tipo corpo stradale RILEVATO Distanza da ciglio strada 259

Dati caratteristici del ricettore

Destinazione d'uso Residenziale
Numero Piani 2
Tipologia struttura CLS
Stato conservazione Buono
Fascia o Classe 2

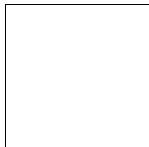


Localizzazione e ubicazione del ricettore

Numero ricettore 35 km 021+918
Regione LOMBARDIA Prov LO Comune Borgo San Giovanni
Località via Camillo Benso Conte di Cavour
Tipo corpo stradale RILEVATO Distanza da ciglio strada 232

Dati caratteristici del ricettore

Destinazione d'uso Residenziale
Numero Piani 2
Tipologia struttura CLS
Stato conservazione Buono
Fascia o Classe B



Localizzazione e ubicazione del ricettore

Numero ricettore 37 km 021+930
Regione LOMBARDIA Prov LO Comune Borgo San Giovanni
Località Via Camillo Benso Conte di Cavour
Tipo corpo stradale RILEVATO Distanza da ciglio strada 213

Dati caratteristici del ricettore

Destinazione d'uso Residenziale
Numero Piani 2
Tipologia struttura CLS
Stato conservazione Buono
Fascia o Classe B



Localizzazione e ubicazione del ricettore

Numero ricettore 26 km 021+897
Regione LOMBARDIA Prov LO Comune Borgo San Giovanni
Località Via Camillo Benso Conte di Cavour
Tipo corpo stradale RILEVATO Distanza da ciglio strada 246

Dati caratteristici del ricettore

Destinazione d'uso Residenziale
Numero Piani 2
Tipologia struttura CLS
Stato conservazione Buono
Fascia o Classe B



Localizzazione e ubicazione del ricettore

Numero ricettore 41 km 021+934
Regione LOMBARDIA Prov LO Comune Borgo San Giovanni
Località MANTEGAZZA
Tipo corpo stradale RILEVATO Distanza da ciglio strada 186

Dati caratteristici del ricettore

Destinazione d'uso Residenziale
Numero Piani 2
Tipologia struttura CLS
Stato conservazione Medio
Fascia o Classe B



Localizzazione e ubicazione del ricettore

Numero ricettore 42 km 021+936
Regione LOMBARDIA Prov LO Comune Borgo San Giovanni
Località Via Camillo Benso Conte di Cavour
Tipo corpo stradale RILEVATO Distanza da ciglio strada 205

Dati caratteristici del ricettore

Destinazione d'uso Residenziale
Numero Piani 3
Tipologia struttura CLS
Stato conservazione Buono
Fascia o Classe B



Localizzazione e ubicazione del ricettore

Numero ricettore 29 km 021+907
Regione LOMBARDIA Prov LO Comune Borgo San Giovanni
Località Via Camillo Benso Conte di Cavour
Tipo corpo stradale RILEVATO Distanza da ciglio strada 230

Dati caratteristici del ricettore

Destinazione d'uso Residenziale
Numero Piani 2
Tipologia struttura CLS
Stato conservazione Buono
Fascia o Classe B



Localizzazione e ubicazione del ricettore

Numero ricettore 27 km 021+898
Regione LOMBARDIA Prov LO Comune Borgo San Giovanni
Località Via Camillo Benso Conte di Cavour
Tipo corpo stradale RILEVATO Distanza da ciglio strada 230

Dati caratteristici del ricettore

Destinazione d'uso Residenziale
Numero Piani 2
Tipologia struttura CLS
Stato conservazione Buono
Fascia o Classe B



Localizzazione e ubicazione del ricettore

Numero ricettore 30 km 021+903
Regione LOMBARDIA Prov LO Comune Borgo San Giovanni
Località Via X Camillo Benso Conte di Cavour
Tipo corpo stradale RILEVATO Distanza da ciglio strada 278

Dati caratteristici del ricettore

Destinazione d'uso Residenziale
Numero Piani 2
Tipologia struttura CLS
Stato conservazione Buono
Fascia o Classe 2



Localizzazione e ubicazione del ricettore

Numero ricettore 33 km 021+912
Regione LOMBARDIA Prov LO Comune Borgo San Giovanni
Località Via X Camillo Benso Conte di Cavour
Tipo corpo stradale RILEVATO Distanza da ciglio strada 269

Dati caratteristici del ricettore

Destinazione d'uso Residenziale
Numero Piani 2
Tipologia struttura CLS
Stato conservazione Buono
Fascia o Classe 2



Localizzazione e ubicazione del ricettore

Numero ricettore 38 km 021+927
Regione LOMBARDIA Prov LO Comune Borgo San Giovanni
Località Via Camillo Benso Conte di Cavour
Tipo corpo stradale RILEVATO Distanza da ciglio strada 225

Dati caratteristici del ricettore

Destinazione d'uso Residenziale
Numero Piani 2
Tipologia struttura CLS
Stato conservazione Buono
Fascia o Classe B



Localizzazione e ubicazione del ricettore

Numero ricettore	48	km	021+949		
Regione	LOMBARDIA	Prov	LO	Comune	Borgo San Giovanni
Località	VIA ROMA				
Tipo corpo stradale	RILEVATO			Distanza da ciglio strada	190

Dati caratteristici del ricettore

Destinazione d'uso	Residenziale
Numero Piani	3
Tipologia struttura	CLS
Stato conservazione	Buono
Fascia o Classe	B



Localizzazione e ubicazione del ricettore

Numero ricettore	52	km	021+951		
Regione	LOMBARDIA	Prov	LO	Comune	Borgo San Giovanni
Località	VIA ROMA				
Tipo corpo stradale	RILEVATO			Distanza da ciglio strada	181

Dati caratteristici del ricettore

Destinazione d'uso	Residenziale
Numero Piani	3
Tipologia struttura	CLS
Stato conservazione	Buono
Fascia o Classe	B



Localizzazione e ubicazione del ricettore

Numero ricettore	43	km	021+932		
Regione	LOMBARDIA	Prov	LO	Comune	Borgo San Giovanni
Località	Vicolo del Ruscello				
Tipo corpo stradale	RILEVATO			Distanza da ciglio strada	287

Dati caratteristici del ricettore

Destinazione d'uso	Residenziale
Numero Piani	2
Tipologia struttura	CLS
Stato conservazione	Buono
Fascia o Classe	2



Localizzazione e ubicazione del ricettore

Numero ricettore	45	km	021+935		
Regione	LOMBARDIA	Prov	LO	Comune	Borgo San Giovanni
Località	Vicolo del Ruscello				
Tipo corpo stradale	RILEVATO			Distanza da ciglio strada	283

Dati caratteristici del ricettore

Destinazione d'uso	Residenziale
Numero Piani	2
Tipologia struttura	CLS
Stato conservazione	Buono
Fascia o Classe	2



Localizzazione e ubicazione del ricettore

Numero ricettore 53 km 021+963
Regione LOMBARDIA Prov LO Comune Borgo San Giovanni
Località
Tipo corpo stradale RILEVATO Distanza da ciglio strada 254

Dati caratteristici del ricettore

Destinazione d'uso Residenziale
Numero Piani 2
Tipologia struttura CLS
Stato conservazione Buono
Fascia o Classe 2



Localizzazione e ubicazione del ricettore

Numero ricettore 49 km 021+947
Regione LOMBARDIA Prov LO Comune Borgo San Giovanni
Località Vicolo del Ruscello
Tipo corpo stradale RILEVATO Distanza da ciglio strada 262

Dati caratteristici del ricettore

Destinazione d'uso Residenziale
Numero Piani 2
Tipologia struttura CLS
Stato conservazione Buono
Fascia o Classe 2



Localizzazione e ubicazione del ricettore

Numero ricettore 47 km 021+940
Regione LOMBARDIA Prov LO Comune Borgo San Giovanni
Località Via Camillo Benso Conte di Cavour
Tipo corpo stradale RILEVATO Distanza da ciglio strada 244

Dati caratteristici del ricettore

Destinazione d'uso Residenziale
Numero Piani 2
Tipologia struttura CLS
Stato conservazione Buono
Fascia o Classe B



Localizzazione e ubicazione del ricettore

Numero ricettore 51 km 021+953
Regione LOMBARDIA Prov LO Comune Borgo San Giovanni
Località
Tipo corpo stradale RILEVATO Distanza da ciglio strada 248

Dati caratteristici del ricettore

Destinazione d'uso Residenziale
Numero Piani 2
Tipologia struttura CLS
Stato conservazione Buono
Fascia o Classe B



Localizzazione e ubicazione del ricettore

Numero ricettore 31 km 021+914
Regione LOMBARDIA Prov LO Comune Borgo San Giovanni
Località Via Camillo Benso Conte di Cavour
Tipo corpo stradale RILEVATO Distanza da ciglio strada 273

Dati caratteristici del ricettore

Destinazione d'uso Residenziale
Numero Piani 2
Tipologia struttura CLS
Stato conservazione Buono
Fascia o Classe 2



Localizzazione e ubicazione del ricettore

Numero ricettore 40 km 021+932
Regione LOMBARDIA Prov LO Comune Borgo San Giovanni
Località Via Camillo Benso Conte di Cavour
Tipo corpo stradale RILEVATO Distanza da ciglio strada 260

Dati caratteristici del ricettore

Destinazione d'uso Residenziale
Numero Piani 2
Tipologia struttura CLS
Stato conservazione Buono
Fascia o Classe 2



Localizzazione e ubicazione del ricettore

Numero ricettore 50 km 021+953
Regione LOMBARDIA Prov LO Comune Borgo San Giovanni
Località Via Camillo Benso Conte di Cavour
Tipo corpo stradale RILEVATO Distanza da ciglio strada 232

Dati caratteristici del ricettore

Destinazione d'uso Residenziale
Numero Piani 2
Tipologia struttura CLS
Stato conservazione Buono
Fascia o Classe B



Localizzazione e ubicazione del ricettore

Numero ricettore 60 km 021+986
Regione LOMBARDIA Prov LO Comune Borgo San Giovanni
Località VIA CONTE DI CAVOUR
Tipo corpo stradale RILEVATO Distanza da ciglio strada 208

Dati caratteristici del ricettore

Destinazione d'uso Residenziale
Numero Piani 2
Tipologia struttura CLS
Stato conservazione Medio
Fascia o Classe B



Localizzazione e ubicazione del ricettore

Numero ricettore 55 km 021+967
Regione LOMBARDIA Prov LO Comune Borgo San Giovanni
Località Via Camillo Benso Conte di Cavour
Tipo corpo stradale RILEVATO Distanza da ciglio strada 202

Dati caratteristici del ricettore

Destinazione d'uso Residenziale
Numero Piani 2
Tipologia struttura CLS
Stato conservazione Medio
Fascia o Classe B



Localizzazione e ubicazione del ricettore

Numero ricettore 70 km 022+038
Regione LOMBARDIA Prov LO Comune Borgo San Giovanni
Località
Tipo corpo stradale RILEVATO Distanza da ciglio strada 248

Dati caratteristici del ricettore

Destinazione d'uso Residenziale
Numero Piani 2
Tipologia struttura CLS
Stato conservazione Buono
Fascia o Classe B



Localizzazione e ubicazione del ricettore

Numero ricettore 67 km 022+035
Regione LOMBARDIA Prov LO Comune Borgo San Giovanni
Località
Tipo corpo stradale RILEVATO Distanza da ciglio strada 240

Dati caratteristici del ricettore

Destinazione d'uso Residenziale
Numero Piani 2
Tipologia struttura CLS
Stato conservazione Buono
Fascia o Classe B



Localizzazione e ubicazione del ricettore

Numero ricettore 68 km 022+037
Regione LOMBARDIA Prov LO Comune Borgo San Giovanni
Località
Tipo corpo stradale RILEVATO Distanza da ciglio strada 284

Dati caratteristici del ricettore

Destinazione d'uso Residenziale
Numero Piani 2
Tipologia struttura CLS
Stato conservazione Buono
Fascia o Classe 2



Localizzazione e ubicazione del ricettore

Numero ricettore	8	km	018+783		
Regione	LOMBARDIA	Prov	LO	Comune	Lodi Vecchio
Località	Via Deledda				
Tipo corpo stradale	RILEVATO			Distanza da ciglio strada	221

Dati caratteristici del ricettore

Destinazione d'uso	Residenziale
Numero Piani	3
Tipologia struttura	CLS
Stato conservazione	Buono
Fascia o Classe	B



Localizzazione e ubicazione del ricettore

Numero ricettore	13	km	018+809		
Regione	LOMBARDIA	Prov	LO	Comune	Lodi Vecchio
Località	Via Ungheretti, 12				
Tipo corpo stradale	RILEVATO			Distanza da ciglio strada	188

Dati caratteristici del ricettore

Destinazione d'uso	Residenziale
Numero Piani	2
Tipologia struttura	CLS
Stato conservazione	Buono
Fascia o Classe	B



Localizzazione e ubicazione del ricettore

Numero ricettore	11	km	018+803		
Regione	LOMBARDIA	Prov	LO	Comune	Lodi Vecchio
Località	Via Ungheretti, 12				
Tipo corpo stradale	RILEVATO			Distanza da ciglio strada	190

Dati caratteristici del ricettore

Destinazione d'uso	Residenziale
Numero Piani	2
Tipologia struttura	CLS
Stato conservazione	Buono
Fascia o Classe	B



Localizzazione e ubicazione del ricettore

Numero ricettore	14	km	018+829		
Regione	LOMBARDIA	Prov	LO	Comune	Lodi Vecchio
Località	Via Ungheretti, 15				
Tipo corpo stradale	RILEVATO			Distanza da ciglio strada	169

Dati caratteristici del ricettore

Destinazione d'uso	Residenziale
Numero Piani	2
Tipologia struttura	CLS
Stato conservazione	Buono
Fascia o Classe	B



Localizzazione e ubicazione del ricettore

Numero ricettore	15	km	018+844		
Regione	LOMBARDIA	Prov	LO	Comune	Lodi Vecchio
Località	Via Ungheretti, 9				
Tipo corpo stradale	RILEVATO			Distanza da ciglio strada	196

Dati caratteristici del ricettore

Destinazione d'uso	Residenziale
Numero Piani	2
Tipologia struttura	CLS
Stato conservazione	Buono
Fascia o Classe	B



Localizzazione e ubicazione del ricettore

Numero ricettore	16	km	018+851		
Regione	LOMBARDIA	Prov	LO	Comune	Lodi Vecchio
Località	Via Ungheretti, 5				
Tipo corpo stradale	RILEVATO			Distanza da ciglio strada	204

Dati caratteristici del ricettore

Destinazione d'uso	Residenziale
Numero Piani	2
Tipologia struttura	CLS
Stato conservazione	Buono
Fascia o Classe	B



Localizzazione e ubicazione del ricettore

Numero ricettore	23	km	019+261		
Regione	LOMBARDIA	Prov	LO	Comune	Lodi Vecchio
Località	Non rilevato				
Tipo corpo stradale	RILEVATO			Distanza da ciglio strada	180

Dati caratteristici del ricettore

Destinazione d'uso	Residenziale
Numero Piani	4
Tipologia struttura	CLS
Stato conservazione	Buono
Fascia o Classe	B



Localizzazione e ubicazione del ricettore

Numero ricettore	22	km	019+224		
Regione	LOMBARDIA	Prov	LO	Comune	Lodi Vecchio
Località	Non rilevato				
Tipo corpo stradale	RILEVATO			Distanza da ciglio strada	208

Dati caratteristici del ricettore

Destinazione d'uso	Residenziale
Numero Piani	4
Tipologia struttura	CLS
Stato conservazione	Buono
Fascia o Classe	B



Localizzazione e ubicazione del ricettore

Numero ricettore	57	km	019+166				
Regione	LOMBARDIA	Prov	LO	Comune	Lodi Vecchio		
Località	via Giovanni XXIII, 21						
Tipo corpo stradale	RILEVATO			Distanza da ciglio strada	246		

Dati caratteristici del ricettore

Destinazione d'uso	Residenziale
Numero Piani	2
Tipologia struttura	CLS
Stato conservazione	Buono
Fascia o Classe	B



Localizzazione e ubicazione del ricettore

Numero ricettore	86	km	010+141				
Regione	LOMBARDIA	Prov	MI	Comune	Cerro Al Lambro		
Località	Via Pietro Nenni						
Tipo corpo stradale	RILEVATO			Distanza da ciglio strada	90		

Dati caratteristici del ricettore

Destinazione d'uso	Residenziale
Numero Piani	2
Tipologia struttura	CLS
Stato conservazione	Buono
Fascia o Classe	A



Localizzazione e ubicazione del ricettore

Numero ricettore	90	km	010+159				
Regione	LOMBARDIA	Prov	MI	Comune	Cerro Al Lambro		
Località	Via Pietro Nenni						
Tipo corpo stradale	RILEVATO			Distanza da ciglio strada	114		

Dati caratteristici del ricettore

Destinazione d'uso	Residenziale
Numero Piani	2
Tipologia struttura	CLS
Stato conservazione	Buono
Fascia o Classe	B



Localizzazione e ubicazione del ricettore

Numero ricettore	101	km	010+213				
Regione	LOMBARDIA	Prov	MI	Comune	Cerro Al Lambro		
Località	MEZZA_COSTA						
Tipo corpo stradale	MEZZA_COSTA			Distanza da ciglio strada	130		

Dati caratteristici del ricettore

Destinazione d'uso	Residenziale
Numero Piani	2
Tipologia struttura	CLS
Stato conservazione	Buono
Fascia o Classe	B



Localizzazione e ubicazione del ricettore

Numero ricettore 91 km 010+153
Regione LOMBARDIA Prov MI Comune Cerro Al Lambro
Località Via Pietro Nenni
Tipo corpo stradale RILEVATO Distanza da ciglio strada 110

Dati caratteristici del ricettore

Destinazione d'uso Residenziale
Numero Piani 2
Tipologia struttura CLS
Stato conservazione Buono
Fascia o Classe B



Localizzazione e ubicazione del ricettore

Numero ricettore 7 km 021+795
Regione LOMBARDIA Prov LO Comune Borgo San Giovanni
Località Via Mantegazza, 26
Tipo corpo stradale VIADOTTO Distanza da ciglio strada 123

Dati caratteristici del ricettore

Destinazione d'uso Residenziale
Numero Piani 2
Tipologia struttura CLS
Stato conservazione Buono
Fascia o Classe B



Localizzazione e ubicazione del ricettore

Numero ricettore 8 km 021+793
Regione LOMBARDIA Prov LO Comune Borgo San Giovanni
Località Via Mantegazza, 26
Tipo corpo stradale VIADOTTO Distanza da ciglio strada 131

Dati caratteristici del ricettore

Destinazione d'uso Residenziale
Numero Piani 3
Tipologia struttura CLS
Stato conservazione Buono
Fascia o Classe B



Localizzazione e ubicazione del ricettore

Numero ricettore 11 km 021+815
Regione LOMBARDIA Prov LO Comune Borgo San Giovanni
Località via Mantegazza 22
Tipo corpo stradale RILEVATO Distanza da ciglio strada 139

Dati caratteristici del ricettore

Destinazione d'uso Residenziale
Numero Piani 1
Tipologia struttura CLS
Stato conservazione Buono
Fascia o Classe B



Localizzazione e ubicazione del ricettore

Numero ricettore 65 km 022+021
Regione LOMBARDIA Prov LO Comune Borgo San Giovanni
Località
Tipo corpo stradale RILEVATO Distanza da ciglio strada 271

Dati caratteristici del ricettore

Destinazione d'uso Residenziale
Numero Piani 2
Tipologia struttura CLS
Stato conservazione Buono
Fascia o Classe 2



Localizzazione e ubicazione del ricettore

Numero ricettore 63 km 022+008
Regione LOMBARDIA Prov LO Comune Borgo San Giovanni
Località
Tipo corpo stradale RILEVATO Distanza da ciglio strada 260

Dati caratteristici del ricettore

Destinazione d'uso Residenziale
Numero Piani 2
Tipologia struttura CLS
Stato conservazione Buono
Fascia o Classe 2



Localizzazione e ubicazione del ricettore

Numero ricettore 66 km 022+023
Regione LOMBARDIA Prov LO Comune Borgo San Giovanni
Località
Tipo corpo stradale RILEVATO Distanza da ciglio strada 250

Dati caratteristici del ricettore

Destinazione d'uso Residenziale
Numero Piani 2
Tipologia struttura CLS
Stato conservazione Buono
Fascia o Classe 2



Localizzazione e ubicazione del ricettore

Numero ricettore 62 km 022+006
Regione LOMBARDIA Prov LO Comune Borgo San Giovanni
Località VIA CONTE DI CAVOUR
Tipo corpo stradale RILEVATO Distanza da ciglio strada 236

Dati caratteristici del ricettore

Destinazione d'uso Residenziale
Numero Piani 2
Tipologia struttura CLS
Stato conservazione Medio
Fascia o Classe B



Localizzazione e ubicazione del ricettore

Numero ricettore	57	km	021+971		
Regione	LOMBARDIA	Prov	LO	Comune	Borgo San Giovanni
Località	Vicolo del Ruscello				
Tipo corpo stradale	RILEVATO	Distanza da ciglio strada	278		

Dati caratteristici del ricettore

Destinazione d'uso	Residenziale
Numero Piani	2
Tipologia struttura	CLS
Stato conservazione	Buono
Fascia o Classe	2



Localizzazione e ubicazione del ricettore

Numero ricettore	61	km	021+991		
Regione	LOMBARDIA	Prov	LO	Comune	Borgo San Giovanni
Località	Vicolo del Ruscello				
Tipo corpo stradale	RILEVATO	Distanza da ciglio strada	244		

Dati caratteristici del ricettore

Destinazione d'uso	Residenziale
Numero Piani	2
Tipologia struttura	CLS
Stato conservazione	Buono
Fascia o Classe	B



Localizzazione e ubicazione del ricettore

Numero ricettore	56	km	021+970		
Regione	LOMBARDIA	Prov	LO	Comune	Borgo San Giovanni
Località	Vicolo del Ruscello				
Tipo corpo stradale	RILEVATO	Distanza da ciglio strada	251		

Dati caratteristici del ricettore

Destinazione d'uso	Residenziale
Numero Piani	2
Tipologia struttura	CLS
Stato conservazione	Buono
Fascia o Classe	2



Localizzazione e ubicazione del ricettore

Numero ricettore	46	km	021+944		
Regione	LOMBARDIA	Prov	LO	Comune	Borgo San Giovanni
Località	Vicolo del Ruscello				
Tipo corpo stradale	RILEVATO	Distanza da ciglio strada	278		

Dati caratteristici del ricettore

Destinazione d'uso	Residenziale
Numero Piani	2
Tipologia struttura	CLS
Stato conservazione	Buono
Fascia o Classe	2



Localizzazione e ubicazione del ricettore

Numero ricettore 71 km 022+050
Regione LOMBARDIA Prov LO Comune Borgo San Giovanni
Località VIA CONTE DI CAVOUR
Tipo corpo stradale RILEVATO Distanza da ciglio strada 221

Dati caratteristici del ricettore

Destinazione d'uso Residenziale
Numero Piani 2
Tipologia struttura CLS
Stato conservazione Buono
Fascia o Classe B



Localizzazione e ubicazione del ricettore

Numero ricettore 72 km 022+054
Regione LOMBARDIA Prov LO Comune Borgo San Giovanni
Località Via John Fitzgerald Kennedy
Tipo corpo stradale RILEVATO Distanza da ciglio strada 259

Dati caratteristici del ricettore

Destinazione d'uso Residenziale
Numero Piani 2
Tipologia struttura CLS
Stato conservazione Buono
Fascia o Classe 2



Localizzazione e ubicazione del ricettore

Numero ricettore 73 km 022+070
Regione LOMBARDIA Prov LO Comune Borgo San Giovanni
Località VIA CONTE DI CAVOUR
Tipo corpo stradale RILEVATO Distanza da ciglio strada 239

Dati caratteristici del ricettore

Destinazione d'uso Residenziale
Numero Piani 2
Tipologia struttura CLS
Stato conservazione Buono
Fascia o Classe B



Localizzazione e ubicazione del ricettore

Numero ricettore 93 km 010+170
Regione LOMBARDIA Prov MI Comune Cerro Al Lambro
Località Via Pietro Nenni
Tipo corpo stradale RILEVATO Distanza da ciglio strada 128

Dati caratteristici del ricettore

Destinazione d'uso Residenziale
Numero Piani 1
Tipologia struttura CLS
Stato conservazione Buono
Fascia o Classe B



Localizzazione e ubicazione del ricettore

Numero ricettore 97 km 010+187
Regione LOMBARDIA Prov MI Comune Cerro Al Lambro
Località Via Pietro Nenni
Tipo corpo stradale MEZZA_COSTA Distanza da ciglio strada 145

Dati caratteristici del ricettore

Destinazione d'uso Residenziale
Numero Piani 2
Tipologia struttura CLS
Stato conservazione Buono
Fascia o Classe B



Localizzazione e ubicazione del ricettore

Numero ricettore 63 km 010+087
Regione LOMBARDIA Prov MI Comune Cerro Al Lambro
Località Via Pietro Nenni
Tipo corpo stradale RILEVATO Distanza da ciglio strada 88

Dati caratteristici del ricettore

Destinazione d'uso Residenziale
Numero Piani 2
Tipologia struttura CLS
Stato conservazione Buono
Fascia o Classe A



Localizzazione e ubicazione del ricettore

Numero ricettore 99 km 010+185
Regione LOMBARDIA Prov MI Comune Cerro Al Lambro
Località Via Pietro Nenni
Tipo corpo stradale MEZZA_COSTA Distanza da ciglio strada 144

Dati caratteristici del ricettore

Destinazione d'uso Residenziale
Numero Piani 2
Tipologia struttura CLS
Stato conservazione Buono
Fascia o Classe B



Localizzazione e ubicazione del ricettore

Numero ricettore 65 km 010+091
Regione LOMBARDIA Prov MI Comune Cerro Al Lambro
Località Via Pietro Nenni
Tipo corpo stradale RILEVATO Distanza da ciglio strada 91

Dati caratteristici del ricettore

Destinazione d'uso Residenziale
Numero Piani 2
Tipologia struttura CLS
Stato conservazione Buono
Fascia o Classe A



Localizzazione e ubicazione del ricettore

Numero ricettore 64 km 010+096
Regione LOMBARDIA Prov MI Comune Cerro Al Lambro
Località Via Pietro Nenni
Tipo corpo stradale RILEVATO Distanza da ciglio strada 99

Dati caratteristici del ricettore

Destinazione d'uso Residenziale
Numero Piani 2
Tipologia struttura CLS
Stato conservazione Buono
Fascia o Classe A



Localizzazione e ubicazione del ricettore

Numero ricettore 58 km 010+052
Regione LOMBARDIA Prov MI Comune Cerro Al Lambro
Località
Tipo corpo stradale RILEVATO Distanza da ciglio strada 55

Dati caratteristici del ricettore

Destinazione d'uso Residenziale
Numero Piani 2
Tipologia struttura CLS
Stato conservazione Buono
Fascia o Classe A



Localizzazione e ubicazione del ricettore

Numero ricettore 68 km 010+102
Regione LOMBARDIA Prov MI Comune Cerro Al Lambro
Località Via Pietro Nenni
Tipo corpo stradale RILEVATO Distanza da ciglio strada 107

Dati caratteristici del ricettore

Destinazione d'uso Residenziale
Numero Piani 2
Tipologia struttura CLS
Stato conservazione Buono
Fascia o Classe B



Localizzazione e ubicazione del ricettore

Numero ricettore 67 km 010+099
Regione LOMBARDIA Prov MI Comune Cerro Al Lambro
Località Via Pietro Nenni
Tipo corpo stradale RILEVATO Distanza da ciglio strada 102

Dati caratteristici del ricettore

Destinazione d'uso Residenziale
Numero Piani 2
Tipologia struttura CLS
Stato conservazione Buono
Fascia o Classe B



Localizzazione e ubicazione del ricettore

Numero ricettore 70 km 010+115
Regione LOMBARDIA Prov MI Comune Cerro Al Lambro
Località
Tipo corpo stradale RILEVATO Distanza da ciglio strada 120

Dati caratteristici del ricettore

Destinazione d'uso Residenziale
Numero Piani 2
Tipologia struttura
Stato conservazione
Fascia o Classe B



Localizzazione e ubicazione del ricettore

Numero ricettore 160 km 010+010
Regione LOMBARDIA Prov MI Comune Cerro Al Lambro
Località
Tipo corpo stradale RILEVATO Distanza da ciglio strada 124

Dati caratteristici del ricettore

Destinazione d'uso Residenziale
Numero Piani 2
Tipologia struttura CLS
Stato conservazione Buono
Fascia o Classe B



Localizzazione e ubicazione del ricettore

Numero ricettore 150 km 012+624
Regione LOMBARDIA Prov MI Comune San Zenone Al Lambro
Località Strda di San Zenone (L. Ceregallo)
Tipo corpo stradale MEZZA_COSTA Distanza da ciglio strada 251

Dati caratteristici del ricettore

Destinazione d'uso Residenziale
Numero Piani 2
Tipologia struttura CLS
Stato conservazione Buono
Fascia o Classe 3



Localizzazione e ubicazione del ricettore

Numero ricettore 9 km 012+647
Regione LOMBARDIA Prov MI Comune San Zenone Al Lambro
Località
Tipo corpo stradale MEZZA_COSTA Distanza da ciglio strada 237

Dati caratteristici del ricettore

Destinazione d'uso Residenziale
Numero Piani 2
Tipologia struttura Muratura
Stato conservazione Buono
Fascia o Classe B



Localizzazione e ubicazione del ricettore

Numero ricettore	151	km	012+621		
Regione	LOMBARDIA	Prov	MI	Comune	San Zenone Al Lambro
Località	Strda di San Zenone (L. Ceregallo)				
Tipo corpo stradale	MEZZA_COSTA	Distanza da ciglio strada	259		

Dati caratteristici del ricettore

Destinazione d'uso	Residenziale
Numero Piani	2
Tipologia struttura	CLS
Stato conservazione	Buono
Fascia o Classe	3



Localizzazione e ubicazione del ricettore

Numero ricettore	36	km	019+190		
Regione	LOMBARDIA	Prov	LO	Comune	Lodi Vecchio
Località	via Giovanni XXIII, 19				
Tipo corpo stradale	RILEVATO	Distanza da ciglio strada	266		

Dati caratteristici del ricettore

Destinazione d'uso	Residenziale
Numero Piani	3
Tipologia struttura	CLS
Stato conservazione	Buono
Fascia o Classe	2



Localizzazione e ubicazione del ricettore

Numero ricettore	37	km	019+209		
Regione	LOMBARDIA	Prov	LO	Comune	Lodi Vecchio
Località	via Giovanni XXIII, 17				
Tipo corpo stradale	RILEVATO	Distanza da ciglio strada	278		

Dati caratteristici del ricettore

Destinazione d'uso	Residenziale
Numero Piani	3
Tipologia struttura	CLS
Stato conservazione	Buono
Fascia o Classe	2



Localizzazione e ubicazione del ricettore

Numero ricettore	38	km	019+235		
Regione	LOMBARDIA	Prov	LO	Comune	Lodi Vecchio
Località	Viale Repubblica				
Tipo corpo stradale	RILEVATO	Distanza da ciglio strada	297		

Dati caratteristici del ricettore

Destinazione d'uso	Residenziale
Numero Piani	2
Tipologia struttura	CLS
Stato conservazione	Buono
Fascia o Classe	2



Localizzazione e ubicazione del ricettore

Numero ricettore	41	km	018+845		
Regione	LOMBARDIA	Prov	LO	Comune	Lodi Vecchio
Località	via Berlinguer 10				
Tipo corpo stradale	RILEVATO		Distanza da ciglio strada	296	

Dati caratteristici del ricettore

Destinazione d'uso	Residenziale
Numero Piani	2
Tipologia struttura	CLS
Stato conservazione	Buono
Fascia o Classe	2



Localizzazione e ubicazione del ricettore

Numero ricettore	42	km	018+869		
Regione	LOMBARDIA	Prov	LO	Comune	Lodi Vecchio
Località	via Berlinguer 9				
Tipo corpo stradale	RILEVATO		Distanza da ciglio strada	273	

Dati caratteristici del ricettore

Destinazione d'uso	Residenziale
Numero Piani	3
Tipologia struttura	CLS
Stato conservazione	Buono
Fascia o Classe	2



Localizzazione e ubicazione del ricettore

Numero ricettore	43	km	018+882		
Regione	LOMBARDIA	Prov	LO	Comune	Lodi Vecchio
Località	via Berlinguer 5				
Tipo corpo stradale	RILEVATO		Distanza da ciglio strada	292	

Dati caratteristici del ricettore

Destinazione d'uso	Residenziale
Numero Piani	3
Tipologia struttura	CLS
Stato conservazione	Buono
Fascia o Classe	2



Localizzazione e ubicazione del ricettore

Numero ricettore	92	km	021+374		
Regione	LOMBARDIA	Prov	LO	Comune	Borgo San Giovanni
Località	Str. Com. le della Frandellona				
Tipo corpo stradale	RILEVATO		Distanza da ciglio strada	205	

Dati caratteristici del ricettore

Destinazione d'uso	Altro
Numero Piani	1
Tipologia struttura	CLS
Stato conservazione	Buono
Fascia o Classe	B



Localizzazione e ubicazione del ricettore

Numero ricettore 14 km 021+827
Regione LOMBARDIA Prov LO Comune Borgo San Giovanni
Località via Mantegazza 18
Tipo corpo stradale RILEVATO Distanza da ciglio strada 145

Dati caratteristici del ricettore

Destinazione d'uso Residenziale
Numero Piani 2
Tipologia struttura CLS
Stato conservazione Buono
Fascia o Classe B



Localizzazione e ubicazione del ricettore

Numero ricettore 107 km 021+840
Regione LOMBARDIA Prov LO Comune Borgo San Giovanni
Località Via Donatori di Sangue
Tipo corpo stradale RILEVATO Distanza da ciglio strada 104

Dati caratteristici del ricettore

Destinazione d'uso Residenziale
Numero Piani 2
Tipologia struttura CLS
Stato conservazione Buono
Fascia o Classe B



Localizzazione e ubicazione del ricettore

Numero ricettore 13 km 021+835
Regione LOMBARDIA Prov LO Comune Borgo San Giovanni
Località via Mantegazza 18
Tipo corpo stradale RILEVATO Distanza da ciglio strada 149

Dati caratteristici del ricettore

Destinazione d'uso Residenziale
Numero Piani 2
Tipologia struttura CLS
Stato conservazione Buono
Fascia o Classe B



Localizzazione e ubicazione del ricettore

Numero ricettore 18 km 021+855
Regione LOMBARDIA Prov LO Comune Borgo San Giovanni
Località via Mantegazza 14
Tipo corpo stradale RILEVATO Distanza da ciglio strada 157

Dati caratteristici del ricettore

Destinazione d'uso Residenziale
Numero Piani 2
Tipologia struttura CLS
Stato conservazione Buono
Fascia o Classe B



Localizzazione e ubicazione del ricettore

Numero ricettore	108	km	021+864		
Regione	LOMBARDIA	Prov	LO	Comune	Borgo San Giovanni
Località	Via Donatori di Sangue				
Tipo corpo stradale	RILEVATO		Distanza da ciglio strada	116	

Dati caratteristici del ricettore

Destinazione d'uso	Residenziale
Numero Piani	2
Tipologia struttura	CLS
Stato conservazione	Buono
Fascia o Classe	B



Localizzazione e ubicazione del ricettore

Numero ricettore	21	km	021+876		
Regione	LOMBARDIA	Prov	LO	Comune	Borgo San Giovanni
Località	via Mantegazza 10				
Tipo corpo stradale	RILEVATO		Distanza da ciglio strada	165	

Dati caratteristici del ricettore

Destinazione d'uso	Residenziale
Numero Piani	2
Tipologia struttura	CLS
Stato conservazione	Buono
Fascia o Classe	B

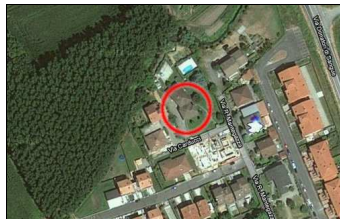


Localizzazione e ubicazione del ricettore

Numero ricettore	9	km	021+792		
Regione	LOMBARDIA	Prov	LO	Comune	Borgo San Giovanni
Località	VIA CARDUCCI				
Tipo corpo stradale	VIADOTTO		Distanza da ciglio strada	177	

Dati caratteristici del ricettore

Destinazione d'uso	Residenziale
Numero Piani	2
Tipologia struttura	CLS
Stato conservazione	Buono
Fascia o Classe	B



Localizzazione e ubicazione del ricettore

Numero ricettore	5	km	021+780		
Regione	LOMBARDIA	Prov	LO	Comune	Borgo San Giovanni
Località	via Carducci 2				
Tipo corpo stradale	RILEVATO		Distanza da ciglio strada	204	

Dati caratteristici del ricettore

Destinazione d'uso	Residenziale
Numero Piani	2
Tipologia struttura	CLS
Stato conservazione	Buono
Fascia o Classe	B



Localizzazione e ubicazione del ricettore

Numero ricettore	2	km	021+772		
Regione	LOMBARDIA	Prov	LO	Comune	Borgo San Giovanni
Località					
Tipo corpo stradale	RILEVATO			Distanza da ciglio strada	194

Dati caratteristici del ricettore

Destinazione d'uso	Residenziale
Numero Piani	2
Tipologia struttura	CLS
Stato conservazione	Buono
Fascia o Classe	B



Localizzazione e ubicazione del ricettore

Numero ricettore	3	km	021+776		
Regione	LOMBARDIA	Prov	LO	Comune	Borgo San Giovanni
Località	via Carducci 2				
Tipo corpo stradale	RILEVATO			Distanza da ciglio strada	198

Dati caratteristici del ricettore

Destinazione d'uso	Residenziale
Numero Piani	2
Tipologia struttura	CLS
Stato conservazione	Buono
Fascia o Classe	B



Localizzazione e ubicazione del ricettore

Numero ricettore	114	km	021+803		
Regione	LOMBARDIA	Prov	LO	Comune	Borgo San Giovanni
Località	Via Toninelli				
Tipo corpo stradale	RILEVATO			Distanza da ciglio strada	294

Dati caratteristici del ricettore

Destinazione d'uso	Residenziale
Numero Piani	2
Tipologia struttura	CLS
Stato conservazione	Buono
Fascia o Classe	2



Localizzazione e ubicazione del ricettore

Numero ricettore	115	km	021+811		
Regione	LOMBARDIA	Prov	LO	Comune	Borgo San Giovanni
Località	Via Toninelli				
Tipo corpo stradale	RILEVATO			Distanza da ciglio strada	282

Dati caratteristici del ricettore

Destinazione d'uso	Residenziale
Numero Piani	2
Tipologia struttura	CLS
Stato conservazione	Buono
Fascia o Classe	2



Localizzazione e ubicazione del ricettore

Numero ricettore	116	km	021+818		
Regione	LOMBARDIA	Prov	LO	Comune	Borgo San Giovanni
Località	Via Toninelli				
Tipo corpo stradale	RILEVATO			Distanza da ciglio strada	268

Dati caratteristici del ricettore

Destinazione d'uso	Residenziale
Numero Piani	2
Tipologia struttura	CLS
Stato conservazione	Buono
Fascia o Classe	2



Localizzazione e ubicazione del ricettore

Numero ricettore	117	km	021+793		
Regione	LOMBARDIA	Prov	LO	Comune	Borgo San Giovanni
Località	Via Toninelli				
Tipo corpo stradale	VIADOTTO			Distanza da ciglio strada	254

Dati caratteristici del ricettore

Destinazione d'uso	Residenziale
Numero Piani	2
Tipologia struttura	CLS
Stato conservazione	Buono
Fascia o Classe	2



Localizzazione e ubicazione del ricettore

Numero ricettore	118	km	021+800		
Regione	LOMBARDIA	Prov	LO	Comune	Borgo San Giovanni
Località	Via Toninelli				
Tipo corpo stradale	RILEVATO			Distanza da ciglio strada	240

Dati caratteristici del ricettore

Destinazione d'uso	Residenziale
Numero Piani	2
Tipologia struttura	CLS
Stato conservazione	Buono
Fascia o Classe	B



Localizzazione e ubicazione del ricettore

Numero ricettore	12	km	021+811		
Regione	LOMBARDIA	Prov	LO	Comune	Borgo San Giovanni
Località	Via Toninelli				
Tipo corpo stradale	RILEVATO			Distanza da ciglio strada	209

Dati caratteristici del ricettore

Destinazione d'uso	Residenziale
Numero Piani	2
Tipologia struttura	CLS
Stato conservazione	Buono
Fascia o Classe	B



Localizzazione e ubicazione del ricettore

Numero ricettore 6 km 021+788
Regione LOMBARDIA Prov LO Comune Borgo San Giovanni
Località via Carducci 2
Tipo corpo stradale VIADOTTO Distanza da ciglio strada 208

Dati caratteristici del ricettore

Destinazione d'uso Residenziale
Numero Piani 2
Tipologia struttura CLS
Stato conservazione Buono
Fascia o Classe B



Localizzazione e ubicazione del ricettore

Numero ricettore 47 km 019+093
Regione LOMBARDIA Prov LO Comune Lodi Vecchio
Località Cimitero Lodi Vecchio
Tipo corpo stradale RILEVATO Distanza da ciglio strada 170

Dati caratteristici del ricettore

Destinazione d'uso Culto
Numero Piani 1
Tipologia struttura Altro
Stato conservazione Buono
Fascia o Classe B



Localizzazione e ubicazione del ricettore

Numero ricettore 48 km 019+079
Regione LOMBARDIA Prov LO Comune Lodi Vecchio
Località Cimitero Lodi Vecchio
Tipo corpo stradale RILEVATO Distanza da ciglio strada 181

Dati caratteristici del ricettore

Destinazione d'uso Culto
Numero Piani 1
Tipologia struttura Altro
Stato conservazione Buono
Fascia o Classe B



Localizzazione e ubicazione del ricettore

Numero ricettore 50 km 019+063
Regione LOMBARDIA Prov LO Comune Lodi Vecchio
Località Cimitero Lodi Vecchio
Tipo corpo stradale RILEVATO Distanza da ciglio strada 190

Dati caratteristici del ricettore

Destinazione d'uso Culto
Numero Piani 1
Tipologia struttura Altro
Stato conservazione Buono
Fascia o Classe B



Localizzazione e ubicazione del ricettore

Numero ricettore 60 km 015+422
Regione LOMBARDIA Prov MI Comune San Zenone Al Lambro
Località
Tipo corpo stradale RILEVATO Distanza da ciglio strada 64

Dati caratteristici del ricettore

Destinazione d'uso Residenziale
Numero Piani 2
Tipologia struttura CLS
Stato conservazione Buono
Fascia o Classe A



Localizzazione e ubicazione del ricettore

Numero ricettore 84 km 012+791
Regione LOMBARDIA Prov MI Comune San Zenone Al Lambro
Località
Tipo corpo stradale MEZZA_COSTA Distanza da ciglio strada 220

Dati caratteristici del ricettore

Destinazione d'uso Industriale
Numero Piani 1
Tipologia struttura CLS
Stato conservazione Buono
Fascia o Classe B



Localizzazione e ubicazione del ricettore

Numero ricettore 86 km 012+781
Regione LOMBARDIA Prov MI Comune San Zenone Al Lambro
Località
Tipo corpo stradale MEZZA_COSTA Distanza da ciglio strada 229

Dati caratteristici del ricettore

Destinazione d'uso Industriale
Numero Piani 1
Tipologia struttura CLS
Stato conservazione Buono
Fascia o Classe B



Localizzazione e ubicazione del ricettore

Numero ricettore 87 km 012+803
Regione LOMBARDIA Prov MI Comune San Zenone Al Lambro
Località
Tipo corpo stradale MEZZA_COSTA Distanza da ciglio strada 183

Dati caratteristici del ricettore

Destinazione d'uso Industriale
Numero Piani 1
Tipologia struttura CLS
Stato conservazione Buono
Fascia o Classe B



Localizzazione e ubicazione del ricettore

Numero ricettore 88 km 012+822
Regione LOMBARDIA Prov MI Comune San Zenone Al Lambro
Località
Tipo corpo stradale MEZZA_COSTA Distanza da ciglio strada 192

Dati caratteristici del ricettore

Destinazione d'uso Industriale
Numero Piani 1
Tipologia struttura CLS
Stato conservazione Buono
Fascia o Classe B



Localizzazione e ubicazione del ricettore

Numero ricettore 73 km 010+130
Regione LOMBARDIA Prov MI Comune Cerro Al Lambro
Località Via Pietro Nenni
Tipo corpo stradale RILEVATO Distanza da ciglio strada 138

Dati caratteristici del ricettore

Destinazione d'uso Residenziale
Numero Piani 2
Tipologia struttura CLS
Stato conservazione Buono
Fascia o Classe B



Localizzazione e ubicazione del ricettore

Numero ricettore 75 km 010+133
Regione LOMBARDIA Prov MI Comune Cerro Al Lambro
Località Via Pietro Nenni
Tipo corpo stradale RILEVATO Distanza da ciglio strada 141

Dati caratteristici del ricettore

Destinazione d'uso Residenziale
Numero Piani 2
Tipologia struttura CLS
Stato conservazione Buono
Fascia o Classe B



Localizzazione e ubicazione del ricettore

Numero ricettore 60 km 010+062
Regione LOMBARDIA Prov MI Comune Cerro Al Lambro
Località Via Monte Nero
Tipo corpo stradale RILEVATO Distanza da ciglio strada 90

Dati caratteristici del ricettore

Destinazione d'uso Residenziale
Numero Piani 2
Tipologia struttura CLS
Stato conservazione Buono
Fascia o Classe A



Localizzazione e ubicazione del ricettore

Numero ricettore 59 km 010+059
Regione LOMBARDIA Prov MI Comune Cerro Al Lambro
Località Via Monte Nero
Tipo corpo stradale RILEVATO Distanza da ciglio strada 89

Dati caratteristici del ricettore

Destinazione d'uso Residenziale
Numero Piani 2
Tipologia struttura CLS
Stato conservazione Buono
Fascia o Classe A



Localizzazione e ubicazione del ricettore

Numero ricettore 100 km 010+216
Regione LOMBARDIA Prov MI Comune Cerro Al Lambro
Località
Tipo corpo stradale MEZZA_COSTA Distanza da ciglio strada 183

Dati caratteristici del ricettore

Destinazione d'uso Residenziale
Numero Piani 2
Tipologia struttura CLS
Stato conservazione Buono
Fascia o Classe B



Localizzazione e ubicazione del ricettore

Numero ricettore 77 km 010+139
Regione LOMBARDIA Prov MI Comune Cerro Al Lambro
Località Via Pietro Nenni
Tipo corpo stradale RILEVATO Distanza da ciglio strada 150

Dati caratteristici del ricettore

Destinazione d'uso Residenziale
Numero Piani 2
Tipologia struttura CLS
Stato conservazione Buono
Fascia o Classe B



Localizzazione e ubicazione del ricettore

Numero ricettore 80 km 010+146
Regione LOMBARDIA Prov MI Comune Cerro Al Lambro
Località Via Pietro Nenni
Tipo corpo stradale RILEVATO Distanza da ciglio strada 157

Dati caratteristici del ricettore

Destinazione d'uso Residenziale
Numero Piani 2
Tipologia struttura CLS
Stato conservazione Buono
Fascia o Classe B



Localizzazione e ubicazione del ricettore

Numero ricettore 78 km 010+141
Regione LOMBARDIA Prov MI Comune Cerro Al Lambro
Località Via Pietro Nenni
Tipo corpo stradale RILEVATO Distanza da ciglio strada 152

Dati caratteristici del ricettore

Destinazione d'uso Residenziale
Numero Piani 2
Tipologia struttura CLS
Stato conservazione Buono
Fascia o Classe B



Localizzazione e ubicazione del ricettore

Numero ricettore 62 km 010+081
Regione LOMBARDIA Prov MI Comune Cerro Al Lambro
Località Via Monte Nero
Tipo corpo stradale RILEVATO Distanza da ciglio strada 111

Dati caratteristici del ricettore

Destinazione d'uso Residenziale
Numero Piani 2
Tipologia struttura CLS
Stato conservazione Buono
Fascia o Classe B



Localizzazione e ubicazione del ricettore

Numero ricettore 85 km 010+158
Regione LOMBARDIA Prov MI Comune Cerro Al Lambro
Località Via Pietro Nenni
Tipo corpo stradale RILEVATO Distanza da ciglio strada 167

Dati caratteristici del ricettore

Destinazione d'uso Residenziale
Numero Piani 2
Tipologia struttura CLS
Stato conservazione Buono
Fascia o Classe B



Localizzazione e ubicazione del ricettore

Numero ricettore 69 km 010+111
Regione LOMBARDIA Prov MI Comune Cerro Al Lambro
Località Via Monte Nero
Tipo corpo stradale RILEVATO Distanza da ciglio strada 133

Dati caratteristici del ricettore

Destinazione d'uso Residenziale
Numero Piani 2
Tipologia struttura CLS
Stato conservazione Buono
Fascia o Classe B



Localizzazione e ubicazione del ricettore

Numero ricettore 96 km 010+195
Regione LOMBARDIA Prov MI Comune Cerro Al Lambro
Località
Tipo corpo stradale MEZZA_COSTA Distanza da ciglio strada 201

Dati caratteristici del ricettore

Destinazione d'uso Residenziale
Numero Piani 2
Tipologia struttura CLS
Stato conservazione Buono
Fascia o Classe B



Localizzazione e ubicazione del ricettore

Numero ricettore 102 km 010+239
Regione LOMBARDIA Prov MI Comune Cerro Al Lambro
Località
Tipo corpo stradale MEZZA_COSTA Distanza da ciglio strada 216

Dati caratteristici del ricettore

Destinazione d'uso Residenziale
Numero Piani 3
Tipologia struttura CLS
Stato conservazione Buono
Fascia o Classe B



Localizzazione e ubicazione del ricettore

Numero ricettore 74 km 010+140
Regione LOMBARDIA Prov MI Comune Cerro Al Lambro
Località Via Monte Nero
Tipo corpo stradale RILEVATO Distanza da ciglio strada 180

Dati caratteristici del ricettore

Destinazione d'uso Residenziale
Numero Piani 2
Tipologia struttura CLS
Stato conservazione Buono
Fascia o Classe B



Localizzazione e ubicazione del ricettore

Numero ricettore 84 km 010+162
Regione LOMBARDIA Prov MI Comune Cerro Al Lambro
Località Via Monte Nero
Tipo corpo stradale RILEVATO Distanza da ciglio strada 209

Dati caratteristici del ricettore

Destinazione d'uso Residenziale
Numero Piani 2
Tipologia struttura CLS
Stato conservazione Buono
Fascia o Classe B



Localizzazione e ubicazione del ricettore

Numero ricettore 88 km 010+167
Regione LOMBARDIA Prov MI Comune Cerro Al Lambro
Località Via Monte Nero
Tipo corpo stradale RILEVATO Distanza da ciglio strada 211

Dati caratteristici del ricettore

Destinazione d'uso Residenziale
Numero Piani 2
Tipologia struttura CLS
Stato conservazione Buono
Fascia o Classe B



Localizzazione e ubicazione del ricettore

Numero ricettore 87 km 010+169
Regione LOMBARDIA Prov MI Comune Cerro Al Lambro
Località Via Monte Nero
Tipo corpo stradale RILEVATO Distanza da ciglio strada 215

Dati caratteristici del ricettore

Destinazione d'uso Residenziale
Numero Piani 2
Tipologia struttura CLS
Stato conservazione Buono
Fascia o Classe B



Localizzazione e ubicazione del ricettore

Numero ricettore 89 km 010+174
Regione LOMBARDIA Prov MI Comune Cerro Al Lambro
Località Via Monte Nero
Tipo corpo stradale MEZZA_COSTA Distanza da ciglio strada 217

Dati caratteristici del ricettore

Destinazione d'uso Residenziale
Numero Piani 2
Tipologia struttura CLS
Stato conservazione Buono
Fascia o Classe B



Localizzazione e ubicazione del ricettore

Numero ricettore 92 km 010+180
Regione LOMBARDIA Prov MI Comune Cerro Al Lambro
Località Via Monte Nero
Tipo corpo stradale MEZZA_COSTA Distanza da ciglio strada 225

Dati caratteristici del ricettore

Destinazione d'uso Residenziale
Numero Piani 2
Tipologia struttura CLS
Stato conservazione Buono
Fascia o Classe B



Localizzazione e ubicazione del ricettore

Numero ricettore 57 km 010+004
Regione LOMBARDIA Prov MI Comune Cerro Al Lambro
Località
Tipo corpo stradale RILEVATO Distanza da ciglio strada 107

Dati caratteristici del ricettore

Destinazione d'uso Residenziale
Numero Piani 2
Tipologia struttura CLS
Stato conservazione Buono
Fascia o Classe B



Localizzazione e ubicazione del ricettore

Numero ricettore 95 km 010+200
Regione LOMBARDIA Prov MI Comune Cerro Al Lambro
Località Via Monte nero
Tipo corpo stradale MEZZA_COSTA Distanza da ciglio strada 233

Dati caratteristici del ricettore

Destinazione d'uso Residenziale
Numero Piani 2
Tipologia struttura CLS
Stato conservazione Buono
Fascia o Classe B



Localizzazione e ubicazione del ricettore

Numero ricettore 54 km 009+969
Regione LOMBARDIA Prov MI Comune Cerro Al Lambro
Località Via Tonale
Tipo corpo stradale RILEVATO Distanza da ciglio strada 94

Dati caratteristici del ricettore

Destinazione d'uso Residenziale
Numero Piani 2
Tipologia struttura CLS
Stato conservazione Buono
Fascia o Classe A



Localizzazione e ubicazione del ricettore

Numero ricettore 56 km 009+987
Regione LOMBARDIA Prov MI Comune Cerro Al Lambro
Località Via Tonale
Tipo corpo stradale RILEVATO Distanza da ciglio strada 118

Dati caratteristici del ricettore

Destinazione d'uso Residenziale
Numero Piani 2
Tipologia struttura CLS
Stato conservazione Buono
Fascia o Classe B



Localizzazione e ubicazione del ricettore

Numero ricettore	48	km	009+930		
Regione	LOMBARDIA	Prov	MI	Comune	Cerro Al Lambro
Località	Via Tonale				
Tipo corpo stradale	RILEVATO			Distanza da ciglio strada	83

Dati caratteristici del ricettore

Destinazione d'uso	Residenziale
Numero Piani	2
Tipologia struttura	CLS
Stato conservazione	Buono
Fascia o Classe	A



Localizzazione e ubicazione del ricettore

Numero ricettore	66	km	010+108		
Regione	LOMBARDIA	Prov	MI	Comune	Cerro Al Lambro
Località	Via Monviso				
Tipo corpo stradale	RILEVATO			Distanza da ciglio strada	205

Dati caratteristici del ricettore

Destinazione d'uso	Residenziale
Numero Piani	2
Tipologia struttura	CLS
Stato conservazione	Buono
Fascia o Classe	B



Localizzazione e ubicazione del ricettore

Numero ricettore	72	km	010+141		
Regione	LOMBARDIA	Prov	MI	Comune	Cerro Al Lambro
Località	Via Monte Nero				
Tipo corpo stradale	RILEVATO			Distanza da ciglio strada	234

Dati caratteristici del ricettore

Destinazione d'uso	Residenziale
Numero Piani	2
Tipologia struttura	CLS
Stato conservazione	Buono
Fascia o Classe	B



Localizzazione e ubicazione del ricettore

Numero ricettore	50	km	009+948		
Regione	LOMBARDIA	Prov	MI	Comune	Cerro Al Lambro
Località	Via Tonale				
Tipo corpo stradale	RILEVATO			Distanza da ciglio strada	107

Dati caratteristici del ricettore

Destinazione d'uso	Residenziale
Numero Piani	2
Tipologia struttura	CLS
Stato conservazione	Buono
Fascia o Classe	B



Localizzazione e ubicazione del ricettore

Numero ricettore 43 km 009+903
Regione LOMBARDIA Prov MI Comune Cerro Al Lambro
Località
Tipo corpo stradale RILEVATO Distanza da ciglio strada 78

Dati caratteristici del ricettore

Destinazione d'uso Residenziale
Numero Piani 2
Tipologia struttura CLS
Stato conservazione Buono
Fascia o Classe A



Localizzazione e ubicazione del ricettore

Numero ricettore 53 km 009+966
Regione LOMBARDIA Prov MI Comune Cerro Al Lambro
Località Via Tonale
Tipo corpo stradale RILEVATO Distanza da ciglio strada 132

Dati caratteristici del ricettore

Destinazione d'uso Residenziale
Numero Piani 2
Tipologia struttura CLS
Stato conservazione Buono
Fascia o Classe B



Localizzazione e ubicazione del ricettore

Numero ricettore 47 km 009+919
Regione LOMBARDIA Prov MI Comune Cerro Al Lambro
Località
Tipo corpo stradale RILEVATO Distanza da ciglio strada 101

Dati caratteristici del ricettore

Destinazione d'uso Residenziale
Numero Piani 2
Tipologia struttura CLS
Stato conservazione Buono
Fascia o Classe B



Localizzazione e ubicazione del ricettore

Numero ricettore 49 km 009+935
Regione LOMBARDIA Prov MI Comune Cerro Al Lambro
Località
Tipo corpo stradale RILEVATO Distanza da ciglio strada 123

Dati caratteristici del ricettore

Destinazione d'uso Residenziale
Numero Piani 2
Tipologia struttura CLS
Stato conservazione Buono
Fascia o Classe B



Localizzazione e ubicazione del ricettore

Numero ricettore 38 km 009+876
Regione LOMBARDIA Prov MI Comune Cerro Al Lambro
Località
Tipo corpo stradale VIADOTTO Distanza da ciglio strada 78

Dati caratteristici del ricettore

Destinazione d'uso Residenziale
Numero Piani 2
Tipologia struttura CLS
Stato conservazione Buono
Fascia o Classe A



Localizzazione e ubicazione del ricettore

Numero ricettore 51 km 009+952
Regione LOMBARDIA Prov MI Comune Cerro Al Lambro
Località
Tipo corpo stradale RILEVATO Distanza da ciglio strada 145

Dati caratteristici del ricettore

Destinazione d'uso Residenziale
Numero Piani 2
Tipologia struttura CLS
Stato conservazione Buono
Fascia o Classe B



Localizzazione e ubicazione del ricettore

Numero ricettore 52 km 009+959
Regione LOMBARDIA Prov MI Comune Cerro Al Lambro
Località
Tipo corpo stradale RILEVATO Distanza da ciglio strada 159

Dati caratteristici del ricettore

Destinazione d'uso Residenziale
Numero Piani 2
Tipologia struttura CLS
Stato conservazione Buono
Fascia o Classe B



Localizzazione e ubicazione del ricettore

Numero ricettore 61 km 010+076
Regione LOMBARDIA Prov MI Comune Cerro Al Lambro
Località Via Monviso
Tipo corpo stradale RILEVATO Distanza da ciglio strada 226

Dati caratteristici del ricettore

Destinazione d'uso Residenziale
Numero Piani 2
Tipologia struttura CLS
Stato conservazione Buono
Fascia o Classe B



Localizzazione e ubicazione del ricettore

Numero ricettore 41 km 009+893
Regione LOMBARDIA Prov MI Comune Cerro Al Lambro
Località
Tipo corpo stradale RILEVATO Distanza da ciglio strada 104

Dati caratteristici del ricettore

Destinazione d'uso Residenziale
Numero Piani 2
Tipologia struttura CLS
Stato conservazione Buono
Fascia o Classe B



Localizzazione e ubicazione del ricettore

Numero ricettore 32 km 009+847
Regione LOMBARDIA Prov MI Comune Cerro Al Lambro
Località
Tipo corpo stradale MEZZA_COSTA Distanza da ciglio strada 76

Dati caratteristici del ricettore

Destinazione d'uso Residenziale
Numero Piani 2
Tipologia struttura CLS
Stato conservazione Buono
Fascia o Classe A



Localizzazione e ubicazione del ricettore

Numero ricettore 45 km 009+912
Regione LOMBARDIA Prov MI Comune Cerro Al Lambro
Località
Tipo corpo stradale RILEVATO Distanza da ciglio strada 132

Dati caratteristici del ricettore

Destinazione d'uso Residenziale
Numero Piani 2
Tipologia struttura CLS
Stato conservazione Buono
Fascia o Classe B



Localizzazione e ubicazione del ricettore

Numero ricettore 35 km 009+862
Regione LOMBARDIA Prov MI Comune Cerro Al Lambro
Località
Tipo corpo stradale VIADOTTO Distanza da ciglio strada 93

Dati caratteristici del ricettore

Destinazione d'uso Residenziale
Numero Piani 2
Tipologia struttura CLS
Stato conservazione Buono
Fascia o Classe A



Localizzazione e ubicazione del ricettore

Numero ricettore 39 km 009+878
Regione LOMBARDIA Prov MI Comune Cerro Al Lambro
Località
Tipo corpo stradale VIADOTTO Distanza da ciglio strada 116

Dati caratteristici del ricettore

Destinazione d'uso Residenziale
Numero Piani 2
Tipologia struttura CLS
Stato conservazione Buono
Fascia o Classe B



Localizzazione e ubicazione del ricettore

Numero ricettore 44 km 009+911
Regione LOMBARDIA Prov MI Comune Cerro Al Lambro
Località
Tipo corpo stradale RILEVATO Distanza da ciglio strada 166

Dati caratteristici del ricettore

Destinazione d'uso Residenziale
Numero Piani 2
Tipologia struttura CLS
Stato conservazione Buono
Fascia o Classe B



Localizzazione e ubicazione del ricettore

Numero ricettore 42 km 009+896
Regione LOMBARDIA Prov MI Comune Cerro Al Lambro
Località
Tipo corpo stradale RILEVATO Distanza da ciglio strada 140

Dati caratteristici del ricettore

Destinazione d'uso Residenziale
Numero Piani 2
Tipologia struttura CLS
Stato conservazione Buono
Fascia o Classe B



Localizzazione e ubicazione del ricettore

Numero ricettore 25 km 009+821
Regione LOMBARDIA Prov MI Comune Cerro Al Lambro
Località
Tipo corpo stradale MEZZA_COSTA Distanza da ciglio strada 84

Dati caratteristici del ricettore

Destinazione d'uso Residenziale
Numero Piani 2
Tipologia struttura CLS
Stato conservazione Buono
Fascia o Classe A



Localizzazione e ubicazione del ricettore

Numero ricettore	46	km	009+922		
Regione	LOMBARDIA	Prov	MI	Comune	Cerro Al Lambro
Località					
Tipo corpo stradale	RILEVATO			Distanza da ciglio strada	164

Dati caratteristici del ricettore

Destinazione d'uso	Residenziale
Numero Piani	2
Tipologia struttura	CLS
Stato conservazione	Buono
Fascia o Classe	B



Localizzazione e ubicazione del ricettore

Numero ricettore	28	km	009+837		
Regione	LOMBARDIA	Prov	MI	Comune	Cerro Al Lambro
Località					
Tipo corpo stradale	MEZZA_COSTA			Distanza da ciglio strada	107

Dati caratteristici del ricettore

Destinazione d'uso	Residenziale
Numero Piani	2
Tipologia struttura	CLS
Stato conservazione	Buono
Fascia o Classe	B



Localizzazione e ubicazione del ricettore

Numero ricettore	19	km	009+779		
Regione	LOMBARDIA	Prov	MI	Comune	Cerro Al Lambro
Località	Via Monte Pora				
Tipo corpo stradale	MEZZA_COSTA			Distanza da ciglio strada	74

Dati caratteristici del ricettore

Destinazione d'uso	Residenziale
Numero Piani	3
Tipologia struttura	CLS
Stato conservazione	Buono
Fascia o Classe	A



Localizzazione e ubicazione del ricettore

Numero ricettore	34	km	009+855		
Regione	LOMBARDIA	Prov	MI	Comune	Cerro Al Lambro
Località					
Tipo corpo stradale	VIADOTTO			Distanza da ciglio strada	129

Dati caratteristici del ricettore

Destinazione d'uso	Residenziale
Numero Piani	2
Tipologia struttura	CLS
Stato conservazione	Buono
Fascia o Classe	B



Localizzazione e ubicazione del ricettore

Numero ricettore 20 km 009+788
Regione LOMBARDIA Prov MI Comune Cerro Al Lambro
Località Via Monte Pora
Tipo corpo stradale MEZZA_COSTA Distanza da ciglio strada 80

Dati caratteristici del ricettore

Destinazione d'uso Residenziale
Numero Piani 3
Tipologia struttura CLS
Stato conservazione Buono
Fascia o Classe A



Localizzazione e ubicazione del ricettore

Numero ricettore 37 km 009+872
Regione LOMBARDIA Prov MI Comune Cerro Al Lambro
Località
Tipo corpo stradale VIADOTTO Distanza da ciglio strada 153

Dati caratteristici del ricettore

Destinazione d'uso Residenziale
Numero Piani 2
Tipologia struttura CLS
Stato conservazione Buono
Fascia o Classe B



Localizzazione e ubicazione del ricettore

Numero ricettore 40 km 009+890
Regione LOMBARDIA Prov MI Comune Cerro Al Lambro
Località
Tipo corpo stradale RILEVATO Distanza da ciglio strada 177

Dati caratteristici del ricettore

Destinazione d'uso Residenziale
Numero Piani 2
Tipologia struttura CLS
Stato conservazione Buono
Fascia o Classe B



Localizzazione e ubicazione del ricettore

Numero ricettore 22 km 009+794
Regione LOMBARDIA Prov MI Comune Cerro Al Lambro
Località
Tipo corpo stradale MEZZA_COSTA Distanza da ciglio strada 99

Dati caratteristici del ricettore

Destinazione d'uso Residenziale
Numero Piani 3
Tipologia struttura CLS
Stato conservazione Medio
Fascia o Classe A



Localizzazione e ubicazione del ricettore

Numero ricettore 24 km 009+809
Regione LOMBARDIA Prov MI Comune Cerro Al Lambro
Località
Tipo corpo stradale MEZZA_COSTA Distanza da ciglio strada 123

Dati caratteristici del ricettore

Destinazione d'uso Residenziale
Numero Piani 3
Tipologia struttura CLS
Stato conservazione Medio
Fascia o Classe B



Localizzazione e ubicazione del ricettore

Numero ricettore 15 km 009+749
Regione LOMBARDIA Prov MI Comune Cerro Al Lambro
Località Via Monte Pora
Tipo corpo stradale MEZZA_COSTA Distanza da ciglio strada 74

Dati caratteristici del ricettore

Destinazione d'uso Residenziale
Numero Piani 3
Tipologia struttura CLS
Stato conservazione Buono
Fascia o Classe A



Localizzazione e ubicazione del ricettore

Numero ricettore 26 km 009+823
Regione LOMBARDIA Prov MI Comune Cerro Al Lambro
Località
Tipo corpo stradale MEZZA_COSTA Distanza da ciglio strada 141

Dati caratteristici del ricettore

Destinazione d'uso Residenziale
Numero Piani 3
Tipologia struttura CLS
Stato conservazione Buono
Fascia o Classe B



Localizzazione e ubicazione del ricettore

Numero ricettore 36 km 009+870
Regione LOMBARDIA Prov MI Comune Cerro Al Lambro
Località Via P. di Bismantova
Tipo corpo stradale VIADOTTO Distanza da ciglio strada 201

Dati caratteristici del ricettore

Destinazione d'uso Terziario
Numero Piani 1
Tipologia struttura CLS
Stato conservazione Buono
Fascia o Classe B



Localizzazione e ubicazione del ricettore

Numero ricettore 27 km 009+836
Regione LOMBARDIA Prov MI Comune Cerro Al Lambro
Località
Tipo corpo stradale MEZZA_COSTA Distanza da ciglio strada 157

Dati caratteristici del ricettore

Destinazione d'uso Residenziale
Numero Piani 2
Tipologia struttura CLS
Stato conservazione Buono
Fascia o Classe B



Localizzazione e ubicazione del ricettore

Numero ricettore 31 km 009+854
Regione LOMBARDIA Prov MI Comune Cerro Al Lambro
Località Via P. di Bismantova
Tipo corpo stradale VIADOTTO Distanza da ciglio strada 190

Dati caratteristici del ricettore

Destinazione d'uso Terziario
Numero Piani 1
Tipologia struttura CLS
Stato conservazione Buono
Fascia o Classe B



Localizzazione e ubicazione del ricettore

Numero ricettore 13 km 009+728
Regione LOMBARDIA Prov MI Comune Cerro Al Lambro
Località Via P. di Bismantova
Tipo corpo stradale MEZZA_COSTA Distanza da ciglio strada 75

Dati caratteristici del ricettore

Destinazione d'uso Residenziale
Numero Piani 3
Tipologia struttura CLS
Stato conservazione Buono
Fascia o Classe A



Localizzazione e ubicazione del ricettore

Numero ricettore 17 km 009+761
Regione LOMBARDIA Prov MI Comune Cerro Al Lambro
Località
Tipo corpo stradale MEZZA_COSTA Distanza da ciglio strada 118

Dati caratteristici del ricettore

Destinazione d'uso Residenziale
Numero Piani 3
Tipologia struttura CLS
Stato conservazione Medio
Fascia o Classe B



Localizzazione e ubicazione del ricettore

Numero ricettore 29 km 009+839
Regione LOMBARDIA Prov MI Comune Cerro Al Lambro
Località Via P. di Bismantova
Tipo corpo stradale MEZZA_COSTA Distanza da ciglio strada 205

Dati caratteristici del ricettore

Destinazione d'uso Terziario
Numero Piani 1
Tipologia struttura CLS
Stato conservazione Buono
Fascia o Classe B



Localizzazione e ubicazione del ricettore

Numero ricettore 33 km 009+854
Regione LOMBARDIA Prov MI Comune Cerro Al Lambro
Località Via P. di Bismantova
Tipo corpo stradale VIADOTTO Distanza da ciglio strada 200

Dati caratteristici del ricettore

Destinazione d'uso Terziario
Numero Piani 1
Tipologia struttura CLS
Stato conservazione Buono
Fascia o Classe B



Localizzazione e ubicazione del ricettore

Numero ricettore 18 km 009+776
Regione LOMBARDIA Prov MI Comune Cerro Al Lambro
Località
Tipo corpo stradale MEZZA_COSTA Distanza da ciglio strada 142

Dati caratteristici del ricettore

Destinazione d'uso Residenziale
Numero Piani 3
Tipologia struttura CLS
Stato conservazione Medio
Fascia o Classe B



Localizzazione e ubicazione del ricettore

Numero ricettore 21 km 009+790
Regione LOMBARDIA Prov MI Comune Cerro Al Lambro
Località
Tipo corpo stradale MEZZA_COSTA Distanza da ciglio strada 163

Dati caratteristici del ricettore

Destinazione d'uso Residenziale
Numero Piani 3
Tipologia struttura CLS
Stato conservazione Buono
Fascia o Classe B



Localizzazione e ubicazione del ricettore

Numero ricettore 23 km 009+802
Regione LOMBARDIA Prov MI Comune Cerro Al Lambro
Località
Tipo corpo stradale MEZZA_COSTA Distanza da ciglio strada 181

Dati caratteristici del ricettore

Destinazione d'uso Residenziale
Numero Piani 2
Tipologia struttura CLS
Stato conservazione Buono
Fascia o Classe B



Localizzazione e ubicazione del ricettore

Numero ricettore 7 km 009+684
Regione LOMBARDIA Prov MI Comune Cerro Al Lambro
Località
Tipo corpo stradale RILEVATO Distanza da ciglio strada 101

Dati caratteristici del ricettore

Destinazione d'uso Residenziale
Numero Piani 2
Tipologia struttura CLS
Stato conservazione Buono
Fascia o Classe B



Localizzazione e ubicazione del ricettore

Numero ricettore 9 km 009+694
Regione LOMBARDIA Prov MI Comune Cerro Al Lambro
Località
Tipo corpo stradale RILEVATO Distanza da ciglio strada 120

Dati caratteristici del ricettore

Destinazione d'uso Residenziale
Numero Piani 2
Tipologia struttura CLS
Stato conservazione Buono
Fascia o Classe B



Localizzazione e ubicazione del ricettore

Numero ricettore 4 km 009+653
Regione LOMBARDIA Prov MI Comune Cerro Al Lambro
Località
Tipo corpo stradale RILEVATO Distanza da ciglio strada 115

Dati caratteristici del ricettore

Destinazione d'uso Residenziale
Numero Piani 2
Tipologia struttura CLS
Stato conservazione Buono
Fascia o Classe B



Localizzazione e ubicazione del ricettore

Numero ricettore 10 km 009+706
Regione LOMBARDIA Prov MI Comune Cerro Al Lambro
Località Via Arturo Toscanini
Tipo corpo stradale MEZZA_COSTA Distanza da ciglio strada 158

Dati caratteristici del ricettore

Destinazione d'uso Residenziale
Numero Piani 2
Tipologia struttura CLS
Stato conservazione Buono
Fascia o Classe B



Localizzazione e ubicazione del ricettore

Numero ricettore 5 km 009+667
Regione LOMBARDIA Prov MI Comune Cerro Al Lambro
Località Via Arturo Toscanini
Tipo corpo stradale RILEVATO Distanza da ciglio strada 139

Dati caratteristici del ricettore

Destinazione d'uso Residenziale
Numero Piani 2
Tipologia struttura CLS
Stato conservazione Buono
Fascia o Classe B



Localizzazione e ubicazione del ricettore

Numero ricettore 12 km 009+720
Regione LOMBARDIA Prov MI Comune Cerro Al Lambro
Località Via Puccini
Tipo corpo stradale MEZZA_COSTA Distanza da ciglio strada 181

Dati caratteristici del ricettore

Destinazione d'uso Residenziale
Numero Piani 2
Tipologia struttura CLS
Stato conservazione Buono
Fascia o Classe B



Localizzazione e ubicazione del ricettore

Numero ricettore 14 km 009+740
Regione LOMBARDIA Prov MI Comune Cerro Al Lambro
Località Via Puccini
Tipo corpo stradale MEZZA_COSTA Distanza da ciglio strada 212

Dati caratteristici del ricettore

Destinazione d'uso Residenziale
Numero Piani 2
Tipologia struttura CLS
Stato conservazione Buono
Fascia o Classe B



Localizzazione e ubicazione del ricettore

Numero ricettore 1 km 009+636
Regione LOMBARDIA Prov MI Comune Cerro Al Lambro
Località
Tipo corpo stradale RILEVATO Distanza da ciglio strada 123

Dati caratteristici del ricettore

Destinazione d'uso Residenziale
Numero Piani 2
Tipologia struttura CLS
Stato conservazione Buono
Fascia o Classe B



Localizzazione e ubicazione del ricettore

Numero ricettore 16 km 009+756
Regione LOMBARDIA Prov MI Comune Cerro Al Lambro
Località Via Filippo Turati
Tipo corpo stradale MEZZA_COSTA Distanza da ciglio strada 235

Dati caratteristici del ricettore

Destinazione d'uso Residenziale
Numero Piani 2
Tipologia struttura CLS
Stato conservazione Buono
Fascia o Classe B



Localizzazione e ubicazione del ricettore

Numero ricettore 3 km 009+649
Regione LOMBARDIA Prov MI Comune Cerro Al Lambro
Località via Arturo Toscanini
Tipo corpo stradale RILEVATO Distanza da ciglio strada 146

Dati caratteristici del ricettore

Destinazione d'uso Residenziale
Numero Piani 2
Tipologia struttura CLS
Stato conservazione Buono
Fascia o Classe B



Localizzazione e ubicazione del ricettore

Numero ricettore 6 km 009+670
Regione LOMBARDIA Prov MI Comune Cerro Al Lambro
Località Via Arturo Toscanini
Tipo corpo stradale RILEVATO Distanza da ciglio strada 175

Dati caratteristici del ricettore

Destinazione d'uso Residenziale
Numero Piani 2
Tipologia struttura CLS
Stato conservazione Buono
Fascia o Classe B



Localizzazione e ubicazione del ricettore

Numero ricettore	8	km	009+683		
Regione	LOMBARDIA	Prov	MI	Comune	Cerro Al Lambro
Località	Via Puccini				
Tipo corpo stradale	RILEVATO			Distanza da ciglio strada	199

Dati caratteristici del ricettore

Destinazione d'uso	Residenziale
Numero Piani	2
Tipologia struttura	CLS
Stato conservazione	Buono
Fascia o Classe	B



Localizzazione e ubicazione del ricettore

Numero ricettore	11	km	009+704		
Regione	LOMBARDIA	Prov	MI	Comune	Cerro Al Lambro
Località	Via Puccini				
Tipo corpo stradale	RILEVATO			Distanza da ciglio strada	231

Dati caratteristici del ricettore

Destinazione d'uso	Residenziale
Numero Piani	2
Tipologia struttura	CLS
Stato conservazione	Buono
Fascia o Classe	B



Localizzazione e ubicazione del ricettore

Numero ricettore	2	km	009+633		
Regione	LOMBARDIA	Prov	MI	Comune	Cerro Al Lambro
Località	Via Filippo Turati				
Tipo corpo stradale	RILEVATO			Distanza da ciglio strada	234

Dati caratteristici del ricettore

Destinazione d'uso	Residenziale
Numero Piani	3
Tipologia struttura	CLS
Stato conservazione	Buono
Fascia o Classe	B



Localizzazione e ubicazione del ricettore

Numero ricettore	119	km	009+599		
Regione	LOMBARDIA	Prov	MI	Comune	Cerro Al Lambro
Località	Via Filippo Turati				
Tipo corpo stradale	MEZZA_COSTA			Distanza da ciglio strada	244

Dati caratteristici del ricettore

Destinazione d'uso	Residenziale
Numero Piani	2
Tipologia struttura	CLS
Stato conservazione	Buono
Fascia o Classe	B



Localizzazione e ubicazione del ricettore

Numero ricettore	44	km	008+925		
Regione	LOMBARDIA	Prov	MI	Comune	Melegnano
Località					
Tipo corpo stradale	RASO			Distanza da ciglio strada	270

Dati caratteristici del ricettore

Destinazione d'uso	Residenziale
Numero Piani	2
Tipologia struttura	Muratura
Stato conservazione	Buono
Fascia o Classe	3



Localizzazione e ubicazione del ricettore

Numero ricettore	10	km	008+690		
Regione	LOMBARDIA	Prov	MI	Comune	Melegnano
Località					
Tipo corpo stradale	RASO			Distanza da ciglio strada	156

Dati caratteristici del ricettore

Destinazione d'uso	Residenziale
Numero Piani	2
Tipologia struttura	Muratura
Stato conservazione	Buono
Fascia o Classe	B



Localizzazione e ubicazione del ricettore

Numero ricettore	171	km	010+633		
Regione	LOMBARDIA	Prov	MI	Comune	Cerro Al Lambro
Località	Via 4 Novembre				
Tipo corpo stradale	RILEVATO			Distanza da ciglio strada	239

Dati caratteristici del ricettore

Destinazione d'uso	Sport
Numero Piani	2
Tipologia struttura	CLS
Stato conservazione	Buono
Fascia o Classe	B



Localizzazione e ubicazione del ricettore

Numero ricettore	172	km	010+521		
Regione	LOMBARDIA	Prov	MI	Comune	Cerro Al Lambro
Località	Via 4 Novembre				
Tipo corpo stradale	RILEVATO			Distanza da ciglio strada	265

Dati caratteristici del ricettore

Destinazione d'uso	Residenziale
Numero Piani	2
Tipologia struttura	Muratura
Stato conservazione	Medio
Fascia o Classe	3



Localizzazione e ubicazione del ricettore

Numero ricettore 175 km 010+248
Regione LOMBARDIA Prov MI Comune Cerro Al Lambro
Località
Tipo corpo stradale RILEVATO Distanza da ciglio strada 170

Dati caratteristici del ricettore

Destinazione d'uso Residenziale
Numero Piani 3
Tipologia struttura CLS
Stato conservazione Buono
Fascia o Classe B



Localizzazione e ubicazione del ricettore

Numero ricettore 176 km 010+339
Regione LOMBARDIA Prov MI Comune Cerro Al Lambro
Località Via 4 Novembre
Tipo corpo stradale RILEVATO Distanza da ciglio strada 250

Dati caratteristici del ricettore

Destinazione d'uso Residenziale
Numero Piani 2
Tipologia struttura Muratura
Stato conservazione Buono
Fascia o Classe 2



Localizzazione e ubicazione del ricettore

Numero ricettore 177 km 010+278
Regione LOMBARDIA Prov MI Comune Cerro Al Lambro
Località
Tipo corpo stradale RILEVATO Distanza da ciglio strada 275

Dati caratteristici del ricettore

Destinazione d'uso Residenziale
Numero Piani 2
Tipologia struttura CLS
Stato conservazione Buono
Fascia o Classe 2



Localizzazione e ubicazione del ricettore

Numero ricettore 178 km 010+410
Regione LOMBARDIA Prov MI Comune Cerro Al Lambro
Località Via Armando Diaz
Tipo corpo stradale RILEVATO Distanza da ciglio strada 269

Dati caratteristici del ricettore

Destinazione d'uso Residenziale
Numero Piani 2
Tipologia struttura Muratura
Stato conservazione Buono
Fascia o Classe 3



Localizzazione e ubicazione del ricettore

Numero ricettore 179 km 010+304
Regione LOMBARDIA Prov MI Comune Cerro Al Lambro
Località Via 4 novembre
Tipo corpo stradale RILEVATO Distanza da ciglio strada 299

Dati caratteristici del ricettore

Destinazione d'uso Residenziale
Numero Piani 2
Tipologia struttura CLS
Stato conservazione Buono
Fascia o Classe 2



Localizzazione e ubicazione del ricettore

Numero ricettore 180 km 010+226
Regione LOMBARDIA Prov MI Comune Cerro Al Lambro
Località Via Monte Nero
Tipo corpo stradale MEZZA_COSTA Distanza da ciglio strada 265

Dati caratteristici del ricettore

Destinazione d'uso Residenziale
Numero Piani 2
Tipologia struttura CLS
Stato conservazione Buono
Fascia o Classe 2



Localizzazione e ubicazione del ricettore

Numero ricettore 181 km 010+253
Regione LOMBARDIA Prov MI Comune Cerro Al Lambro
Località Via Monte Nero
Tipo corpo stradale RILEVATO Distanza da ciglio strada 290

Dati caratteristici del ricettore

Destinazione d'uso Residenziale
Numero Piani 2
Tipologia struttura CLS
Stato conservazione Buono
Fascia o Classe 2



Localizzazione e ubicazione del ricettore

Numero ricettore 182 km 010+164
Regione LOMBARDIA Prov MI Comune Cerro Al Lambro
Località Via Monte Nero
Tipo corpo stradale RILEVATO Distanza da ciglio strada 261

Dati caratteristici del ricettore

Destinazione d'uso Residenziale
Numero Piani 2
Tipologia struttura CLS
Stato conservazione Buono
Fascia o Classe 2



Localizzazione e ubicazione del ricettore

Numero ricettore	183	km	010+186		
Regione	LOMBARDIA	Prov	MI	Comune	Cerro Al Lambro
Località	Via Monte Nero				
Tipo corpo stradale	MEZZA_COSTA			Distanza da ciglio strada	280

Dati caratteristici del ricettore

Destinazione d'uso	Residenziale
Numero Piani	2
Tipologia struttura	CLS
Stato conservazione	Buono
Fascia o Classe	2



Localizzazione e ubicazione del ricettore

Numero ricettore	184	km	010+116		
Regione	LOMBARDIA	Prov	MI	Comune	Cerro Al Lambro
Località	Via Monviso				
Tipo corpo stradale	RILEVATO			Distanza da ciglio strada	248

Dati caratteristici del ricettore

Destinazione d'uso	Residenziale
Numero Piani	2
Tipologia struttura	CLS
Stato conservazione	Buono
Fascia o Classe	B



Localizzazione e ubicazione del ricettore

Numero ricettore	185	km	010+132		
Regione	LOMBARDIA	Prov	MI	Comune	Cerro Al Lambro
Località	Via Adamello				
Tipo corpo stradale	RILEVATO			Distanza da ciglio strada	269

Dati caratteristici del ricettore

Destinazione d'uso	Residenziale
Numero Piani	2
Tipologia struttura	CLS
Stato conservazione	Buono
Fascia o Classe	2



Localizzazione e ubicazione del ricettore

Numero ricettore	186	km	010+164		
Regione	LOMBARDIA	Prov	MI	Comune	Cerro Al Lambro
Località	Via Adamello				
Tipo corpo stradale	RILEVATO			Distanza da ciglio strada	292

Dati caratteristici del ricettore

Destinazione d'uso	Residenziale
Numero Piani	2
Tipologia struttura	CLS
Stato conservazione	Buono
Fascia o Classe	2



Localizzazione e ubicazione del ricettore

Numero ricettore 139 km 010+052
Regione LOMBARDIA Prov MI Comune Cerro Al Lambro
Località Via Monviso
Tipo corpo stradale RILEVATO Distanza da ciglio strada 248

Dati caratteristici del ricettore

Destinazione d'uso Residenziale
Numero Piani 2
Tipologia struttura CLS
Stato conservazione Buono
Fascia o Classe B



Localizzazione e ubicazione del ricettore

Numero ricettore 187 km 010+089
Regione LOMBARDIA Prov MI Comune Cerro Al Lambro
Località Via Monviso
Tipo corpo stradale RILEVATO Distanza da ciglio strada 267

Dati caratteristici del ricettore

Destinazione d'uso Residenziale
Numero Piani 2
Tipologia struttura CLS
Stato conservazione Buono
Fascia o Classe 2



Localizzazione e ubicazione del ricettore

Numero ricettore 188 km 010+106
Regione LOMBARDIA Prov MI Comune Cerro Al Lambro
Località Via Adamello
Tipo corpo stradale RILEVATO Distanza da ciglio strada 286

Dati caratteristici del ricettore

Destinazione d'uso Residenziale
Numero Piani 2
Tipologia struttura CLS
Stato conservazione Buono
Fascia o Classe 2



Localizzazione e ubicazione del ricettore

Numero ricettore 237 km 010+035
Regione LOMBARDIA Prov MI Comune Cerro Al Lambro
Località Via Monviso
Tipo corpo stradale RILEVATO Distanza da ciglio strada 261

Dati caratteristici del ricettore

Destinazione d'uso Residenziale
Numero Piani 2
Tipologia struttura CLS
Stato conservazione Buono
Fascia o Classe 2



Localizzazione e ubicazione del ricettore

Numero ricettore	189	km	010+058		
Regione	LOMBARDIA	Prov	MI	Comune	Cerro Al Lambro
Località	Via Monviso				
Tipo corpo stradale	RILEVATO			Distanza da ciglio strada	286

Dati caratteristici del ricettore

Destinazione d'uso	Residenziale
Numero Piani	3
Tipologia struttura	CLS
Stato conservazione	Buono
Fascia o Classe	2



Localizzazione e ubicazione del ricettore

Numero ricettore	141	km	010+015		
Regione	LOMBARDIA	Prov	MI	Comune	Cerro Al Lambro
Località	Via Monviso				
Tipo corpo stradale	RILEVATO			Distanza da ciglio strada	274

Dati caratteristici del ricettore

Destinazione d'uso	Residenziale
Numero Piani	2
Tipologia struttura	CLS
Stato conservazione	Buono
Fascia o Classe	2



Localizzazione e ubicazione del ricettore

Numero ricettore	142	km	009+994		
Regione	LOMBARDIA	Prov	MI	Comune	Cerro Al Lambro
Località	Via Monviso				
Tipo corpo stradale	RILEVATO			Distanza da ciglio strada	278

Dati caratteristici del ricettore

Destinazione d'uso	Residenziale
Numero Piani	2
Tipologia struttura	CLS
Stato conservazione	Buono
Fascia o Classe	2



Localizzazione e ubicazione del ricettore

Numero ricettore	143	km	009+976		
Regione	LOMBARDIA	Prov	MI	Comune	Cerro Al Lambro
Località	Via Monviso				
Tipo corpo stradale	RILEVATO			Distanza da ciglio strada	289

Dati caratteristici del ricettore

Destinazione d'uso	Residenziale
Numero Piani	2
Tipologia struttura	CLS
Stato conservazione	Buono
Fascia o Classe	2



Localizzazione e ubicazione del ricettore

Numero ricettore	144	km	009+993		
Regione	LOMBARDIA	Prov	MI	Comune	Cerro Al Lambro
Località	Via Monviso				
Tipo corpo stradale	RILEVATO			Distanza da ciglio strada	287

Dati caratteristici del ricettore

Destinazione d'uso	Residenziale
Numero Piani	2
Tipologia struttura	CLS
Stato conservazione	Buono
Fascia o Classe	2



Localizzazione e ubicazione del ricettore

Numero ricettore	30	km	009+854		
Regione	LOMBARDIA	Prov	MI	Comune	Cerro Al Lambro
Località	Via P. di Bismantova				
Tipo corpo stradale	MEZZA_COSTA			Distanza da ciglio strada	217

Dati caratteristici del ricettore

Destinazione d'uso	Terziario
Numero Piani	1
Tipologia struttura	CLS
Stato conservazione	Buono
Fascia o Classe	B



Localizzazione e ubicazione del ricettore

Numero ricettore	145	km	009+920		
Regione	LOMBARDIA	Prov	MI	Comune	Cerro Al Lambro
Località	Via P. di Bismantova				
Tipo corpo stradale	RILEVATO			Distanza da ciglio strada	254

Dati caratteristici del ricettore

Destinazione d'uso	Culto
Numero Piani	1
Tipologia struttura	CLS
Stato conservazione	Buono
Fascia o Classe	3



Localizzazione e ubicazione del ricettore

Numero ricettore	121	km	009+798		
Regione	LOMBARDIA	Prov	MI	Comune	Cerro Al Lambro
Località	Via Filippo Turati				
Tipo corpo stradale	MEZZA_COSTA			Distanza da ciglio strada	278

Dati caratteristici del ricettore

Destinazione d'uso	Residenziale
Numero Piani	1
Tipologia struttura	CLS
Stato conservazione	Buono
Fascia o Classe	3



Localizzazione e ubicazione del ricettore

Numero ricettore 190 km 009+811
Regione LOMBARDIA Prov MI Comune Cerro Al Lambro
Località Via P. di Bismantova
Tipo corpo stradale MEZZA_COSTA Distanza da ciglio strada 299

Dati caratteristici del ricettore

Destinazione d'uso Residenziale
Numero Piani 2
Tipologia struttura CLS
Stato conservazione Buono
Fascia o Classe 3



Localizzazione e ubicazione del ricettore

Numero ricettore 122 km 009+777
Regione LOMBARDIA Prov MI Comune Cerro Al Lambro
Località Via Filippo Turati
Tipo corpo stradale MEZZA_COSTA Distanza da ciglio strada 293

Dati caratteristici del ricettore

Destinazione d'uso Residenziale
Numero Piani 2
Tipologia struttura CLS
Stato conservazione Buono
Fascia o Classe 2



Localizzazione e ubicazione del ricettore

Numero ricettore 123 km 009+720
Regione LOMBARDIA Prov MI Comune Cerro Al Lambro
Località Via Filippo Turati
Tipo corpo stradale MEZZA_COSTA Distanza da ciglio strada 255

Dati caratteristici del ricettore

Destinazione d'uso Residenziale
Numero Piani 2
Tipologia struttura CLS
Stato conservazione Buono
Fascia o Classe 2



Localizzazione e ubicazione del ricettore

Numero ricettore 124 km 009+655
Regione LOMBARDIA Prov MI Comune Cerro Al Lambro
Località Via Filippo Turati
Tipo corpo stradale RILEVATO Distanza da ciglio strada 278

Dati caratteristici del ricettore

Destinazione d'uso Residenziale
Numero Piani 3
Tipologia struttura CLS
Stato conservazione Buono
Fascia o Classe 2



Localizzazione e ubicazione del ricettore

Numero ricettore 125 km 009+618
Regione LOMBARDIA Prov MI Comune Cerro Al Lambro
Località Via Filippo Turati
Tipo corpo stradale RILEVATO Distanza da ciglio strada 295

Dati caratteristici del ricettore

Destinazione d'uso Residenziale
Numero Piani 2
Tipologia struttura CLS
Stato conservazione Buono
Fascia o Classe 2



Localizzazione e ubicazione del ricettore

Numero ricettore 126 km 009+571
Regione LOMBARDIA Prov MI Comune Cerro Al Lambro
Località
Tipo corpo stradale MEZZA_COSTA Distanza da ciglio strada 255

Dati caratteristici del ricettore

Destinazione d'uso Residenziale
Numero Piani 2
Tipologia struttura CLS
Stato conservazione Buono
Fascia o Classe 3



Localizzazione e ubicazione del ricettore

Numero ricettore 127 km 009+587
Regione LOMBARDIA Prov MI Comune Cerro Al Lambro
Località
Tipo corpo stradale MEZZA_COSTA Distanza da ciglio strada 294

Dati caratteristici del ricettore

Destinazione d'uso Residenziale
Numero Piani 2
Tipologia struttura CLS
Stato conservazione Buono
Fascia o Classe 3



Localizzazione e ubicazione del ricettore

Numero ricettore 128 km 009+425
Regione LOMBARDIA Prov MI Comune Cerro Al Lambro
Località Via artigianato
Tipo corpo stradale MEZZA_COSTA Distanza da ciglio strada 194

Dati caratteristici del ricettore

Destinazione d'uso Industriale
Numero Piani 2
Tipologia struttura CLS
Stato conservazione Buono
Fascia o Classe B



Localizzazione e ubicazione del ricettore

Numero ricettore 129 km 009+377
Regione LOMBARDIA Prov MI Comune Cerro Al Lambro
Località Via artigianato
Tipo corpo stradale MEZZA_COSTA Distanza da ciglio strada 274

Dati caratteristici del ricettore

Destinazione d'uso Industriale
Numero Piani 2
Tipologia struttura CLS
Stato conservazione Buono
Fascia o Classe 5



Localizzazione e ubicazione del ricettore

Numero ricettore 130 km 009+324
Regione LOMBARDIA Prov MI Comune Cerro Al Lambro
Località
Tipo corpo stradale MEZZA_COSTA Distanza da ciglio strada 214

Dati caratteristici del ricettore

Destinazione d'uso Industriale
Numero Piani 2
Tipologia struttura CLS
Stato conservazione Buono
Fascia o Classe B



Localizzazione e ubicazione del ricettore

Numero ricettore 131 km 009+317
Regione LOMBARDIA Prov MI Comune Cerro Al Lambro
Località Via artigianato
Tipo corpo stradale MEZZA_COSTA Distanza da ciglio strada 295

Dati caratteristici del ricettore

Destinazione d'uso Industriale
Numero Piani 2
Tipologia struttura CLS
Stato conservazione Buono
Fascia o Classe 5



Localizzazione e ubicazione del ricettore

Numero ricettore 20 km 008+668
Regione LOMBARDIA Prov MI Comune Melegnano
Località Via per Carpiano
Tipo corpo stradale RASO Distanza da ciglio strada 208

Dati caratteristici del ricettore

Destinazione d'uso Industriale
Numero Piani 2
Tipologia struttura CLS
Stato conservazione Buono
Fascia o Classe B



Localizzazione e ubicazione del ricettore

Numero ricettore	21	km	008+679		
Regione	LOMBARDIA	Prov	MI	Comune	Melegnano
Località	Via per Carpiano				
Tipo corpo stradale	RASO		Distanza da ciglio strada	222	

Dati caratteristici del ricettore

Destinazione d'uso	Industriale
Numero Piani	2
Tipologia struttura	CLS
Stato conservazione	Buono
Fascia o Classe	B



Localizzazione e ubicazione del ricettore

Numero ricettore	23	km	008+645		
Regione	LOMBARDIA	Prov	MI	Comune	Melegnano
Località	Via per Carpiano				
Tipo corpo stradale	RASO		Distanza da ciglio strada	234	

Dati caratteristici del ricettore

Destinazione d'uso	Industriale
Numero Piani	2
Tipologia struttura	CLS
Stato conservazione	Buono
Fascia o Classe	B



Localizzazione e ubicazione del ricettore

Numero ricettore	17	km	008+348		
Regione	LOMBARDIA	Prov	MI	Comune	Melegnano
Località					
Tipo corpo stradale	RASO		Distanza da ciglio strada	197	

Dati caratteristici del ricettore

Destinazione d'uso	Industriale
Numero Piani	2
Tipologia struttura	CLS
Stato conservazione	Buono
Fascia o Classe	B



Localizzazione e ubicazione del ricettore

Numero ricettore	18	km	008+278		
Regione	LOMBARDIA	Prov	MI	Comune	Melegnano
Località					
Tipo corpo stradale	RILEVATO		Distanza da ciglio strada	151	

Dati caratteristici del ricettore

Destinazione d'uso	Industriale
Numero Piani	2
Tipologia struttura	CLS
Stato conservazione	Buono
Fascia o Classe	B



Localizzazione e ubicazione del ricettore

Numero ricettore	19	km	008+209		
Regione	LOMBARDIA	Prov	MI	Comune	Melegnano
Località	Strada Provinciale Binasco Melegnano				
Tipo corpo stradale	RILEVATO	Distanza da ciglio strada	124		

Dati caratteristici del ricettore

Destinazione d'uso	Industriale
Numero Piani	2
Tipologia struttura	CLS
Stato conservazione	Buono
Fascia o Classe	B



Localizzazione e ubicazione del ricettore

Numero ricettore	170	km	010+563		
Regione	LOMBARDIA	Prov	MI	Comune	Cerro Al Lambro
Località	Via 4 Novembre				
Tipo corpo stradale	RILEVATO	Distanza da ciglio strada	249		

Dati caratteristici del ricettore

Destinazione d'uso	Residenziale
Numero Piani	2
Tipologia struttura	Muratura
Stato conservazione	Buono
Fascia o Classe	B



Localizzazione e ubicazione del ricettore

Numero ricettore	103	km	010+234		
Regione	LOMBARDIA	Prov	MI	Comune	Cerro Al Lambro
Località					
Tipo corpo stradale	MEZZA_COSTA	Distanza da ciglio strada	86		

Dati caratteristici del ricettore

Destinazione d'uso	Residenziale
Numero Piani	2
Tipologia struttura	CLS
Stato conservazione	Buono
Fascia o Classe	A



Localizzazione e ubicazione del ricettore

Numero ricettore	106	km	010+283		
Regione	LOMBARDIA	Prov	MI	Comune	Cerro Al Lambro
Località					
Tipo corpo stradale	RILEVATO	Distanza da ciglio strada	144		

Dati caratteristici del ricettore

Destinazione d'uso	Residenziale
Numero Piani	3
Tipologia struttura	CLS
Stato conservazione	Buono
Fascia o Classe	B



Localizzazione e ubicazione del ricettore

Numero ricettore 104 km 010+258
Regione LOMBARDIA Prov MI Comune Cerro Al Lambro
Località
Tipo corpo stradale RILEVATO Distanza da ciglio strada 104

Dati caratteristici del ricettore

Destinazione d'uso Residenziale
Numero Piani 3
Tipologia struttura CLS
Stato conservazione Buono
Fascia o Classe B



Localizzazione e ubicazione del ricettore

Numero ricettore 94 km 010+167
Regione LOMBARDIA Prov MI Comune Cerro Al Lambro
Località
Tipo corpo stradale RILEVATO Distanza da ciglio strada 74

Dati caratteristici del ricettore

Destinazione d'uso Residenziale
Numero Piani 2
Tipologia struttura CLS
Stato conservazione Buono
Fascia o Classe A



Localizzazione e ubicazione del ricettore

Numero ricettore 81 km 010+134
Regione LOMBARDIA Prov MI Comune Cerro Al Lambro
Località Via Pietro Nenni
Tipo corpo stradale RILEVATO Distanza da ciglio strada 83

Dati caratteristici del ricettore

Destinazione d'uso Residenziale
Numero Piani 2
Tipologia struttura CLS
Stato conservazione Buono
Fascia o Classe A



Localizzazione e ubicazione del ricettore

Numero ricettore 79 km 010+129
Regione LOMBARDIA Prov MI Comune Cerro Al Lambro
Località Via Pietro Nenni
Tipo corpo stradale RILEVATO Distanza da ciglio strada 82

Dati caratteristici del ricettore

Destinazione d'uso Residenziale
Numero Piani 2
Tipologia struttura CLS
Stato conservazione Buono
Fascia o Classe A



Localizzazione e ubicazione del ricettore

Numero ricettore 76 km 010+120
Regione LOMBARDIA Prov MI Comune Cerro Al Lambro
Località Via Pietro Nenni
Tipo corpo stradale RILEVATO Distanza da ciglio strada 58

Dati caratteristici del ricettore

Destinazione d'uso Residenziale
Numero Piani 2
Tipologia struttura CLS
Stato conservazione Buono
Fascia o Classe A



Localizzazione e ubicazione del ricettore

Numero ricettore 98 km 010+189
Regione LOMBARDIA Prov MI Comune Cerro Al Lambro
Località
Tipo corpo stradale MEZZA_COSTA Distanza da ciglio strada 103

Dati caratteristici del ricettore

Destinazione d'uso Residenziale
Numero Piani 2
Tipologia struttura CLS
Stato conservazione Buono
Fascia o Classe B



Localizzazione e ubicazione del ricettore

Numero ricettore 82 km 010+136
Regione LOMBARDIA Prov MI Comune Cerro Al Lambro
Località Via Pietro Nenni
Tipo corpo stradale RILEVATO Distanza da ciglio strada 89

Dati caratteristici del ricettore

Destinazione d'uso Residenziale
Numero Piani 2
Tipologia struttura CLS
Stato conservazione Buono
Fascia o Classe A



Localizzazione e ubicazione del ricettore

Numero ricettore 83 km 010+143
Regione LOMBARDIA Prov MI Comune Cerro Al Lambro
Località Via Pietro Nenni
Tipo corpo stradale RILEVATO Distanza da ciglio strada 102

Dati caratteristici del ricettore

Destinazione d'uso Residenziale
Numero Piani 2
Tipologia struttura CLS
Stato conservazione Buono
Fascia o Classe B



Localizzazione e ubicazione del ricettore

Numero ricettore 71 km 010+117
Regione LOMBARDIA Prov MI Comune Cerro Al Lambro
Località Via Pietro Nenni
Tipo corpo stradale RILEVATO Distanza da ciglio strada 116

Dati caratteristici del ricettore

Destinazione d'uso Residenziale
Numero Piani 2
Tipologia struttura CLS
Stato conservazione Buono
Fascia o Classe B



Localizzazione e ubicazione del ricettore

Numero ricettore 105 km 010+289
Regione LOMBARDIA Prov MI Comune Cerro Al Lambro
Località
Tipo corpo stradale RILEVATO Distanza da ciglio strada 187

Dati caratteristici del ricettore

Destinazione d'uso Residenziale
Numero Piani 3
Tipologia struttura CLS
Stato conservazione Buono
Fascia o Classe B



Localizzazione e ubicazione del ricettore

Numero ricettore 9 km 008+685
Regione LOMBARDIA Prov MI Comune Melegnano
Località
Tipo corpo stradale RASO Distanza da ciglio strada 160

Dati caratteristici del ricettore

Destinazione d'uso Residenziale
Numero Piani 2
Tipologia struttura Muratura
Stato conservazione Buono
Fascia o Classe B



Localizzazione e ubicazione del ricettore

Numero ricettore 12 km 008+690
Regione LOMBARDIA Prov MI Comune Melegnano
Località Cascina Medica
Tipo corpo stradale RASO Distanza da ciglio strada 131

Dati caratteristici del ricettore

Destinazione d'uso Residenziale
Numero Piani 2
Tipologia struttura Muratura
Stato conservazione Buono
Fascia o Classe B



Localizzazione e ubicazione del ricettore

Numero ricettore	8	km	008+676		
Regione	LOMBARDIA	Prov	MI	Comune	Melegnano
Località	Cascina Medica				
Tipo corpo stradale	RASO			Distanza da ciglio strada	135

Dati caratteristici del ricettore

Destinazione d'uso	Residenziale
Numero Piani	2
Tipologia struttura	Muratura
Stato conservazione	Buono
Fascia o Classe	B



Localizzazione e ubicazione del ricettore

Numero ricettore	15	km	008+697		
Regione	LOMBARDIA	Prov	MI	Comune	Melegnano
Località	Cascina Medica				
Tipo corpo stradale	RASO			Distanza da ciglio strada	90

Dati caratteristici del ricettore

Destinazione d'uso	Residenziale
Numero Piani	3
Tipologia struttura	CLS
Stato conservazione	Buono
Fascia o Classe	A



Localizzazione e ubicazione del ricettore

Numero ricettore	11	km	008+681		
Regione	LOMBARDIA	Prov	MI	Comune	Melegnano
Località	Cascina Medica				
Tipo corpo stradale	RASO			Distanza da ciglio strada	89

Dati caratteristici del ricettore

Destinazione d'uso	Residenziale
Numero Piani	3
Tipologia struttura	CLS
Stato conservazione	Buono
Fascia o Classe	A



Localizzazione e ubicazione del ricettore

Numero ricettore	52	km	008+355		
Regione	LOMBARDIA	Prov	MI	Comune	Melegnano
Località					
Tipo corpo stradale	RILEVATO			Distanza da ciglio strada	296

Dati caratteristici del ricettore

Destinazione d'uso	Industriale
Numero Piani	1
Tipologia struttura	CLS
Stato conservazione	Buono
Fascia o Classe	3



Localizzazione e ubicazione del ricettore

Numero ricettore	196	km	010+572		
Regione	LOMBARDIA	Prov	MI	Comune	Cerro Al Lambro
Località	Via 4 Novembre				
Tipo corpo stradale	RILEVATO	Distanza da ciglio strada	258		

Dati caratteristici del ricettore

Destinazione d'uso	Residenziale
Numero Piani	2
Tipologia struttura	Muratura
Stato conservazione	Buono
Fascia o Classe	3



Localizzazione e ubicazione del ricettore

Numero ricettore	197	km	010+562		
Regione	LOMBARDIA	Prov	MI	Comune	Cerro Al Lambro
Località	Via 4 Novembre				
Tipo corpo stradale	RILEVATO	Distanza da ciglio strada	258		

Dati caratteristici del ricettore

Destinazione d'uso	Residenziale
Numero Piani	2
Tipologia struttura	Muratura
Stato conservazione	Buono
Fascia o Classe	3



Localizzazione e ubicazione del ricettore

Numero ricettore	97	km	010+187		
Regione	LOMBARDIA	Prov	MI	Comune	Cerro Al Lambro
Località	Via Pietro Nenni				
Tipo corpo stradale	MEZZA_COSTA	Distanza da ciglio strada	145		

Dati caratteristici del ricettore

Destinazione d'uso	Residenziale
Numero Piani	2
Tipologia struttura	CLS
Stato conservazione	Buono
Fascia o Classe	B



Localizzazione e ubicazione del ricettore

Numero ricettore	164	km	009+995		
Regione	LOMBARDIA	Prov	MI	Comune	Cerro Al Lambro
Località	Via Tonale				
Tipo corpo stradale	RILEVATO	Distanza da ciglio strada	132		

Dati caratteristici del ricettore

Destinazione d'uso	Residenziale
Numero Piani	2
Tipologia struttura	CLS
Stato conservazione	Buono
Fascia o Classe	B



Localizzazione e ubicazione del ricettore

Numero ricettore 1 km 008+054
Regione LOMBARDIA Prov MI Comune Carpiano
Località Strada Provinciale Binasco Melegnano
Tipo corpo stradale RILEVATO Distanza da ciglio strada 190

Dati caratteristici del ricettore

Destinazione d'uso Industriale
Numero Piani 2
Tipologia struttura CLS
Stato conservazione Buono
Fascia o Classe B



Localizzazione e ubicazione del ricettore

Numero ricettore 213 km 011+298
Regione LOMBARDIA Prov MI Comune Cerro Al Lambro
Località Via Provinciale Sant'Angelo
Tipo corpo stradale RILEVATO Distanza da ciglio strada 225

Dati caratteristici del ricettore

Destinazione d'uso Industriale
Numero Piani 3
Tipologia struttura CLS
Stato conservazione Buono
Fascia o Classe B



Localizzazione e ubicazione del ricettore

Numero ricettore 214 km 011+273
Regione LOMBARDIA Prov MI Comune Cerro Al Lambro
Località Via Provinciale Sant'Angelo
Tipo corpo stradale RILEVATO Distanza da ciglio strada 140

Dati caratteristici del ricettore

Destinazione d'uso Industriale
Numero Piani 4
Tipologia struttura CLS
Stato conservazione Buono
Fascia o Classe B



Localizzazione e ubicazione del ricettore

Numero ricettore 215 km 011+575
Regione LOMBARDIA Prov MI Comune Cerro Al Lambro
Località
Tipo corpo stradale RILEVATO Distanza da ciglio strada 63

Dati caratteristici del ricettore

Destinazione d'uso Industriale
Numero Piani 2
Tipologia struttura CLS
Stato conservazione Buono
Fascia o Classe A



Localizzazione e ubicazione del ricettore

Numero ricettore 216 km 011+464
Regione LOMBARDIA Prov MI Comune Cerro Al Lambro
Località
Tipo corpo stradale RILEVATO Distanza da ciglio strada 110

Dati caratteristici del ricettore

Destinazione d'uso Industriale
Numero Piani 3
Tipologia struttura Accaio
Stato conservazione Buono
Fascia o Classe B



Localizzazione e ubicazione del ricettore

Numero ricettore 217 km 011+452
Regione LOMBARDIA Prov MI Comune Cerro Al Lambro
Località
Tipo corpo stradale RILEVATO Distanza da ciglio strada 56

Dati caratteristici del ricettore

Destinazione d'uso Industriale
Numero Piani 2
Tipologia struttura CLS
Stato conservazione Buono
Fascia o Classe A



Localizzazione e ubicazione del ricettore

Numero ricettore 218 km 011+295
Regione LOMBARDIA Prov MI Comune Cerro Al Lambro
Località Via Provinciale Sant'Angelo
Tipo corpo stradale RILEVATO Distanza da ciglio strada 56

Dati caratteristici del ricettore

Destinazione d'uso Industriale
Numero Piani 3
Tipologia struttura CLS
Stato conservazione Buono
Fascia o Classe A



Localizzazione e ubicazione del ricettore

Numero ricettore 219 km 011+253
Regione LOMBARDIA Prov MI Comune Cerro Al Lambro
Località Via Provinciale Sant'Angelo
Tipo corpo stradale RILEVATO Distanza da ciglio strada 56

Dati caratteristici del ricettore

Destinazione d'uso Industriale
Numero Piani 3
Tipologia struttura CLS
Stato conservazione Buono
Fascia o Classe A



Localizzazione e ubicazione del ricettore

Numero ricettore 12 km 012+634
Regione LOMBARDIA Prov MI Comune San Zenone Al Lambro
Località
Tipo corpo stradale MEZZA_COSTA Distanza da ciglio strada 148

Dati caratteristici del ricettore

Destinazione d'uso Residenziale
Numero Piani 2
Tipologia struttura CLS
Stato conservazione Buono
Fascia o Classe B



Localizzazione e ubicazione del ricettore

Numero ricettore 10 km 012+631
Regione LOMBARDIA Prov MI Comune San Zenone Al Lambro
Località
Tipo corpo stradale MEZZA_COSTA Distanza da ciglio strada 176

Dati caratteristici del ricettore

Destinazione d'uso Residenziale
Numero Piani 2
Tipologia struttura Muratura
Stato conservazione Medio
Fascia o Classe B



Localizzazione e ubicazione del ricettore

Numero ricettore 1 km 012+610
Regione LOMBARDIA Prov MI Comune San Zenone Al Lambro
Località Strada di San Zenone (L. Ceregallo)
Tipo corpo stradale MEZZA_COSTA Distanza da ciglio strada 236

Dati caratteristici del ricettore

Destinazione d'uso Residenziale
Numero Piani 2
Tipologia struttura CLS
Stato conservazione Buono
Fascia o Classe B



Localizzazione e ubicazione del ricettore

Numero ricettore 2 km 012+592
Regione LOMBARDIA Prov MI Comune San Zenone Al Lambro
Località
Tipo corpo stradale MEZZA_COSTA Distanza da ciglio strada 212

Dati caratteristici del ricettore

Destinazione d'uso Residenziale
Numero Piani 2
Tipologia struttura Muratura
Stato conservazione Buono
Fascia o Classe B



Localizzazione e ubicazione del ricettore

Numero ricettore	227	km	012+335		
Regione	LOMBARDIA	Prov	MI	Comune	Cerro Al Lambro
Località	Via D. Ercoli				
Tipo corpo stradale	RILEVATO			Distanza da ciglio strada	299

Dati caratteristici del ricettore

Destinazione d'uso	Residenziale
Numero Piani	3
Tipologia struttura	CLS
Stato conservazione	Buono
Fascia o Classe	2



Localizzazione e ubicazione del ricettore

Numero ricettore	228	km	012+340		
Regione	LOMBARDIA	Prov	MI	Comune	Cerro Al Lambro
Località	Via D. Ercoli				
Tipo corpo stradale	RILEVATO			Distanza da ciglio strada	283

Dati caratteristici del ricettore

Destinazione d'uso	Residenziale
Numero Piani	2
Tipologia struttura	Muratura
Stato conservazione	Buono
Fascia o Classe	2



Localizzazione e ubicazione del ricettore

Numero ricettore	229	km	012+344		
Regione	LOMBARDIA	Prov	MI	Comune	Cerro Al Lambro
Località					
Tipo corpo stradale	RILEVATO			Distanza da ciglio strada	258

Dati caratteristici del ricettore

Destinazione d'uso	Residenziale
Numero Piani	2
Tipologia struttura	Muratura
Stato conservazione	Medio
Fascia o Classe	2



Localizzazione e ubicazione del ricettore

Numero ricettore	107	km	012+592		
Regione	LOMBARDIA	Prov	MI	Comune	San Zenone Al Lambro
Località					
Tipo corpo stradale	MEZZA_COSTA			Distanza da ciglio strada	34

Dati caratteristici del ricettore

Destinazione d'uso	Industriale
Numero Piani	1
Tipologia struttura	CLS
Stato conservazione	Buono
Fascia o Classe	A



Localizzazione e ubicazione del ricettore

Numero ricettore 108 km 012+570
Regione LOMBARDIA Prov MI Comune San Zenone Al Lambro
Località
Tipo corpo stradale MEZZA_COSTA Distanza da ciglio strada 34

Dati caratteristici del ricettore

Destinazione d'uso Industriale
Numero Piani 2
Tipologia struttura CLS
Stato conservazione Buono
Fascia o Classe A



Localizzazione e ubicazione del ricettore

Numero ricettore 109 km 012+555
Regione LOMBARDIA Prov MI Comune San Zenone Al Lambro
Località
Tipo corpo stradale MEZZA_COSTA Distanza da ciglio strada 35

Dati caratteristici del ricettore

Destinazione d'uso Industriale
Numero Piani 2
Tipologia struttura CLS
Stato conservazione Buono
Fascia o Classe A

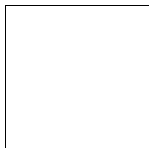


Localizzazione e ubicazione del ricettore

Numero ricettore 230 km 011+632
Regione LOMBARDIA Prov MI Comune Cerro Al Lambro
Località
Tipo corpo stradale RILEVATO Distanza da ciglio strada 234

Dati caratteristici del ricettore

Destinazione d'uso Industriale
Numero Piani 3
Tipologia struttura CLS
Stato conservazione Buono
Fascia o Classe B



Localizzazione e ubicazione del ricettore

Numero ricettore 231 km 011+550
Regione LOMBARDIA Prov MI Comune Cerro Al Lambro
Località
Tipo corpo stradale RILEVATO Distanza da ciglio strada 247

Dati caratteristici del ricettore

Destinazione d'uso Industriale
Numero Piani 3
Tipologia struttura CLS
Stato conservazione Buono
Fascia o Classe B



Localizzazione e ubicazione del ricettore

Numero ricettore 232 km 011+401
Regione LOMBARDIA Prov MI Comune Cerro Al Lambro
Località
Tipo corpo stradale RILEVATO Distanza da ciglio strada 246

Dati caratteristici del ricettore

Destinazione d'uso Industriale
Numero Piani 3
Tipologia struttura CLS
Stato conservazione Buono
Fascia o Classe B



Localizzazione e ubicazione del ricettore

Numero ricettore 112 km 013+538
Regione LOMBARDIA Prov MI Comune San Zenone Al Lambro
Località Via Ceresoli
Tipo corpo stradale RILEVATO Distanza da ciglio strada 289

Dati caratteristici del ricettore

Destinazione d'uso Residenziale
Numero Piani 2
Tipologia struttura CLS
Stato conservazione Buono
Fascia o Classe 2



Localizzazione e ubicazione del ricettore

Numero ricettore 113 km 013+477
Regione LOMBARDIA Prov MI Comune San Zenone Al Lambro
Località Via Ceresoli
Tipo corpo stradale RILEVATO Distanza da ciglio strada 276

Dati caratteristici del ricettore

Destinazione d'uso Residenziale
Numero Piani 2
Tipologia struttura CLS
Stato conservazione Buono
Fascia o Classe 2



Localizzazione e ubicazione del ricettore

Numero ricettore 54 km 013+469
Regione LOMBARDIA Prov MI Comune San Zenone Al Lambro
Località Via Morandi
Tipo corpo stradale RILEVATO Distanza da ciglio strada 246

Dati caratteristici del ricettore

Destinazione d'uso Residenziale
Numero Piani 2
Tipologia struttura CLS
Stato conservazione Buono
Fascia o Classe B



Localizzazione e ubicazione del ricettore

Numero ricettore	114	km	013+436		
Regione	LOMBARDIA	Prov	MI	Comune	San Zenone Al Lambro
Località	Via Fratelli Cervi				
Tipo corpo stradale	RILEVATO			Distanza da ciglio strada	263

Dati caratteristici del ricettore

Destinazione d'uso	Residenziale
Numero Piani	4
Tipologia struttura	CLS
Stato conservazione	Buono
Fascia o Classe	2



Localizzazione e ubicazione del ricettore

Numero ricettore	115	km	013+416		
Regione	LOMBARDIA	Prov	MI	Comune	San Zenone Al Lambro
Località	Via Morandi				
Tipo corpo stradale	RILEVATO			Distanza da ciglio strada	257

Dati caratteristici del ricettore

Destinazione d'uso	Residenziale
Numero Piani	3
Tipologia struttura	CLS
Stato conservazione	Buono
Fascia o Classe	2



Localizzazione e ubicazione del ricettore

Numero ricettore	53	km	013+458		
Regione	LOMBARDIA	Prov	MI	Comune	San Zenone Al Lambro
Località	Via Morandi				
Tipo corpo stradale	RILEVATO			Distanza da ciglio strada	227

Dati caratteristici del ricettore

Destinazione d'uso	Residenziale
Numero Piani	2
Tipologia struttura	CLS
Stato conservazione	Buono
Fascia o Classe	B



Localizzazione e ubicazione del ricettore

Numero ricettore	116	km	013+405		
Regione	LOMBARDIA	Prov	MI	Comune	San Zenone Al Lambro
Località	Via Morandi				
Tipo corpo stradale	RILEVATO			Distanza da ciglio strada	260

Dati caratteristici del ricettore

Destinazione d'uso	Residenziale
Numero Piani	3
Tipologia struttura	CLS
Stato conservazione	Buono
Fascia o Classe	2



Localizzazione e ubicazione del ricettore

Numero ricettore 117 km 013+420
Regione LOMBARDIA Prov MI Comune San Zenone Al Lambro
Località Via Morandi
Tipo corpo stradale RILEVATO Distanza da ciglio strada 246

Dati caratteristici del ricettore

Destinazione d'uso Residenziale
Numero Piani 3
Tipologia struttura CLS
Stato conservazione Buono
Fascia o Classe B



Localizzazione e ubicazione del ricettore

Numero ricettore 52 km 013+439
Regione LOMBARDIA Prov MI Comune San Zenone Al Lambro
Località Via Morandi
Tipo corpo stradale RILEVATO Distanza da ciglio strada 217

Dati caratteristici del ricettore

Destinazione d'uso Residenziale
Numero Piani 2
Tipologia struttura CLS
Stato conservazione Buono
Fascia o Classe B



Localizzazione e ubicazione del ricettore

Numero ricettore 118 km 013+279
Regione LOMBARDIA Prov MI Comune San Zenone Al Lambro
Località Via Gioacchino Rossini
Tipo corpo stradale MEZZA_COSTA Distanza da ciglio strada 292

Dati caratteristici del ricettore

Destinazione d'uso Residenziale
Numero Piani 2
Tipologia struttura CLS
Stato conservazione Buono
Fascia o Classe 2



Localizzazione e ubicazione del ricettore

Numero ricettore 51 km 013+421
Regione LOMBARDIA Prov MI Comune San Zenone Al Lambro
Località Via Morandi
Tipo corpo stradale RILEVATO Distanza da ciglio strada 204

Dati caratteristici del ricettore

Destinazione d'uso Residenziale
Numero Piani 2
Tipologia struttura CLS
Stato conservazione Buono
Fascia o Classe B



Localizzazione e ubicazione del ricettore

Numero ricettore	47	km	013+372		
Regione	LOMBARDIA	Prov	MI	Comune	San Zenone Al Lambro
Località	Via Morandi				
Tipo corpo stradale	RILEVATO			Distanza da ciglio strada	237

Dati caratteristici del ricettore

Destinazione d'uso	Residenziale
Numero Piani	2
Tipologia struttura	CLS
Stato conservazione	Buono
Fascia o Classe	B



Localizzazione e ubicazione del ricettore

Numero ricettore	49	km	013+386		
Regione	LOMBARDIA	Prov	MI	Comune	San Zenone Al Lambro
Località	Via Morandi				
Tipo corpo stradale	RILEVATO			Distanza da ciglio strada	223

Dati caratteristici del ricettore

Destinazione d'uso	Residenziale
Numero Piani	2
Tipologia struttura	CLS
Stato conservazione	Buono
Fascia o Classe	B



Localizzazione e ubicazione del ricettore

Numero ricettore	119	km	013+298		
Regione	LOMBARDIA	Prov	MI	Comune	San Zenone Al Lambro
Località	Via Gioacchino Rossini				
Tipo corpo stradale	MEZZA_COSTA			Distanza da ciglio strada	258

Dati caratteristici del ricettore

Destinazione d'uso	Residenziale
Numero Piani	2
Tipologia struttura	CLS
Stato conservazione	Buono
Fascia o Classe	2



Localizzazione e ubicazione del ricettore

Numero ricettore	120	km	013+262		
Regione	LOMBARDIA	Prov	MI	Comune	San Zenone Al Lambro
Località	Via Gioacchino Rossini				
Tipo corpo stradale	RASO			Distanza da ciglio strada	279

Dati caratteristici del ricettore

Destinazione d'uso	Residenziale
Numero Piani	2
Tipologia struttura	CLS
Stato conservazione	Buono
Fascia o Classe	2



Localizzazione e ubicazione del ricettore

Numero ricettore	50	km	013+404		
Regione	LOMBARDIA	Prov	MI	Comune	San Zenone Al Lambro
Località	Via Morandi				
Tipo corpo stradale	RILEVATO			Distanza da ciglio strada	189

Dati caratteristici del ricettore

Destinazione d'uso	Residenziale
Numero Piani	2
Tipologia struttura	CLS
Stato conservazione	Buono
Fascia o Classe	B



Localizzazione e ubicazione del ricettore

Numero ricettore	46	km	013+363		
Regione	LOMBARDIA	Prov	MI	Comune	San Zenone Al Lambro
Località	Via Morandi				
Tipo corpo stradale	RILEVATO			Distanza da ciglio strada	202

Dati caratteristici del ricettore

Destinazione d'uso	Residenziale
Numero Piani	3
Tipologia struttura	CLS
Stato conservazione	Buono
Fascia o Classe	B



Localizzazione e ubicazione del ricettore

Numero ricettore	48	km	013+384		
Regione	LOMBARDIA	Prov	MI	Comune	San Zenone Al Lambro
Località	Via Morandi				
Tipo corpo stradale	RILEVATO			Distanza da ciglio strada	180

Dati caratteristici del ricettore

Destinazione d'uso	Residenziale
Numero Piani	2
Tipologia struttura	CLS
Stato conservazione	Buono
Fascia o Classe	B



Localizzazione e ubicazione del ricettore

Numero ricettore	121	km	013+241		
Regione	LOMBARDIA	Prov	MI	Comune	San Zenone Al Lambro
Località	Via Dante Alighieri				
Tipo corpo stradale	RASO			Distanza da ciglio strada	261

Dati caratteristici del ricettore

Destinazione d'uso	Residenziale
Numero Piani	3
Tipologia struttura	CLS
Stato conservazione	Buono
Fascia o Classe	2



Localizzazione e ubicazione del ricettore

Numero ricettore	41	km	013+268		
Regione	LOMBARDIA	Prov	MI	Comune	San Zenone Al Lambro
Località	Via Dante Alighieri				
Tipo corpo stradale	RASO	Distanza da ciglio strada	236		

Dati caratteristici del ricettore

Destinazione d'uso	Residenziale
Numero Piani	2
Tipologia struttura	CLS
Stato conservazione	Buono
Fascia o Classe	B



Localizzazione e ubicazione del ricettore

Numero ricettore	42	km	013+287		
Regione	LOMBARDIA	Prov	MI	Comune	San Zenone Al Lambro
Località	Via Dante Alighieri				
Tipo corpo stradale	MEZZA_COSTA	Distanza da ciglio strada	219		

Dati caratteristici del ricettore

Destinazione d'uso	Residenziale
Numero Piani	2
Tipologia struttura	CLS
Stato conservazione	Buono
Fascia o Classe	B



Localizzazione e ubicazione del ricettore

Numero ricettore	43	km	013+308		
Regione	LOMBARDIA	Prov	MI	Comune	San Zenone Al Lambro
Località	Via Dante Alighieri				
Tipo corpo stradale	MEZZA_COSTA	Distanza da ciglio strada	202		

Dati caratteristici del ricettore

Destinazione d'uso	Residenziale
Numero Piani	2
Tipologia struttura	CLS
Stato conservazione	Buono
Fascia o Classe	B



Localizzazione e ubicazione del ricettore

Numero ricettore	44	km	013+325		
Regione	LOMBARDIA	Prov	MI	Comune	San Zenone Al Lambro
Località	Via Dante Alighieri				
Tipo corpo stradale	RILEVATO	Distanza da ciglio strada	186		

Dati caratteristici del ricettore

Destinazione d'uso	Residenziale
Numero Piani	2
Tipologia struttura	CLS
Stato conservazione	Buono
Fascia o Classe	B



Localizzazione e ubicazione del ricettore

Numero ricettore 45 km 013+359
Regione LOMBARDIA Prov MI Comune San Zenone Al Lambro
Località Via Dante Alighieri
Tipo corpo stradale RILEVATO Distanza da ciglio strada 154

Dati caratteristici del ricettore

Destinazione d'uso Residenziale
Numero Piani 4
Tipologia struttura CLS
Stato conservazione Buono
Fascia o Classe B



Localizzazione e ubicazione del ricettore

Numero ricettore 39 km 012+751
Regione LOMBARDIA Prov MI Comune San Zenone Al Lambro
Località
Tipo corpo stradale MEZZA_COSTA Distanza da ciglio strada 146

Dati caratteristici del ricettore

Destinazione d'uso Industriale
Numero Piani 1
Tipologia struttura CLS
Stato conservazione Buono
Fascia o Classe B



Localizzazione e ubicazione del ricettore

Numero ricettore 40 km 012+771
Regione LOMBARDIA Prov MI Comune San Zenone Al Lambro
Località
Tipo corpo stradale MEZZA_COSTA Distanza da ciglio strada 160

Dati caratteristici del ricettore

Destinazione d'uso Industriale
Numero Piani 1
Tipologia struttura CLS
Stato conservazione Buono
Fascia o Classe B



Localizzazione e ubicazione del ricettore

Numero ricettore 28 km 012+705
Regione LOMBARDIA Prov MI Comune San Zenone Al Lambro
Località
Tipo corpo stradale MEZZA_COSTA Distanza da ciglio strada 165

Dati caratteristici del ricettore

Destinazione d'uso Residenziale
Numero Piani 2
Tipologia struttura Muratura
Stato conservazione Buono
Fascia o Classe B



Localizzazione e ubicazione del ricettore

Numero ricettore 153 km 012+663
Regione LOMBARDIA Prov MI Comune San Zenone Al Lambro
Località
Tipo corpo stradale MEZZA_COSTA Distanza da ciglio strada 177

Dati caratteristici del ricettore

Destinazione d'uso Residenziale
Numero Piani 2
Tipologia struttura Muratura
Stato conservazione Medio
Fascia o Classe B



Localizzazione e ubicazione del ricettore

Numero ricettore 21 km 012+707
Regione LOMBARDIA Prov MI Comune San Zenone Al Lambro
Località
Tipo corpo stradale MEZZA_COSTA Distanza da ciglio strada 225

Dati caratteristici del ricettore

Destinazione d'uso Residenziale
Numero Piani 2
Tipologia struttura Muratura
Stato conservazione Medio
Fascia o Classe B



Localizzazione e ubicazione del ricettore

Numero ricettore 17 km 012+694
Regione LOMBARDIA Prov MI Comune San Zenone Al Lambro
Località Strada di San Zenone (L. Ceregallo)
Tipo corpo stradale MEZZA_COSTA Distanza da ciglio strada 238

Dati caratteristici del ricettore

Destinazione d'uso Residenziale
Numero Piani 3
Tipologia struttura CLS
Stato conservazione Buono
Fascia o Classe B



Localizzazione e ubicazione del ricettore

Numero ricettore 122 km 013+026
Regione LOMBARDIA Prov MI Comune San Zenone Al Lambro
Località Via delle Industrie
Tipo corpo stradale MEZZA_COSTA Distanza da ciglio strada 94

Dati caratteristici del ricettore

Destinazione d'uso Industriale
Numero Piani 2
Tipologia struttura CLS
Stato conservazione Buono
Fascia o Classe A



Localizzazione e ubicazione del ricettore

Numero ricettore 123 km 013+006
Regione LOMBARDIA Prov MI Comune San Zenone Al Lambro
Località Via delle Industrie
Tipo corpo stradale MEZZA_COSTA Distanza da ciglio strada 96

Dati caratteristici del ricettore

Destinazione d'uso Industriale
Numero Piani 2
Tipologia struttura CLS
Stato conservazione Buono
Fascia o Classe A



Localizzazione e ubicazione del ricettore

Numero ricettore 124 km 012+975
Regione LOMBARDIA Prov MI Comune San Zenone Al Lambro
Località Via delle Industrie
Tipo corpo stradale MEZZA_COSTA Distanza da ciglio strada 99

Dati caratteristici del ricettore

Destinazione d'uso Industriale
Numero Piani 2
Tipologia struttura CLS
Stato conservazione Buono
Fascia o Classe A



Localizzazione e ubicazione del ricettore

Numero ricettore 125 km 012+902
Regione LOMBARDIA Prov MI Comune San Zenone Al Lambro
Località Via delle Industrie
Tipo corpo stradale MEZZA_COSTA Distanza da ciglio strada 108

Dati caratteristici del ricettore

Destinazione d'uso Industriale
Numero Piani 2
Tipologia struttura CLS
Stato conservazione Buono
Fascia o Classe B



Localizzazione e ubicazione del ricettore

Numero ricettore 126 km 012+951
Regione LOMBARDIA Prov MI Comune San Zenone Al Lambro
Località Via delle Industrie
Tipo corpo stradale MEZZA_COSTA Distanza da ciglio strada 66

Dati caratteristici del ricettore

Destinazione d'uso Industriale
Numero Piani 1
Tipologia struttura CLS
Stato conservazione Buono
Fascia o Classe A



Localizzazione e ubicazione del ricettore

Numero ricettore 127 km 012+964
Regione LOMBARDIA Prov MI Comune San Zenone Al Lambro
Località Via delle Industrie
Tipo corpo stradale MEZZA_COSTA Distanza da ciglio strada 37

Dati caratteristici del ricettore

Destinazione d'uso Industriale
Numero Piani 3
Tipologia struttura CLS
Stato conservazione Buono
Fascia o Classe A



Localizzazione e ubicazione del ricettore

Numero ricettore 128 km 012+929
Regione LOMBARDIA Prov MI Comune San Zenone Al Lambro
Località Via delle Industrie
Tipo corpo stradale MEZZA_COSTA Distanza da ciglio strada 66

Dati caratteristici del ricettore

Destinazione d'uso Industriale
Numero Piani 2
Tipologia struttura CLS
Stato conservazione Buono
Fascia o Classe A



Localizzazione e ubicazione del ricettore

Numero ricettore 129 km 012+862
Regione LOMBARDIA Prov MI Comune San Zenone Al Lambro
Località Via delle Industrie
Tipo corpo stradale MEZZA_COSTA Distanza da ciglio strada 82

Dati caratteristici del ricettore

Destinazione d'uso Residenziale
Numero Piani 1
Tipologia struttura CLS
Stato conservazione Buono
Fascia o Classe A



Localizzazione e ubicazione del ricettore

Numero ricettore 130 km 012+847
Regione LOMBARDIA Prov MI Comune San Zenone Al Lambro
Località Via delle Industrie
Tipo corpo stradale MEZZA_COSTA Distanza da ciglio strada 57

Dati caratteristici del ricettore

Destinazione d'uso Industriale
Numero Piani 1
Tipologia struttura CLS
Stato conservazione Buono
Fascia o Classe A



Localizzazione e ubicazione del ricettore

Numero ricettore 131 km 012+728
Regione LOMBARDIA Prov MI Comune San Zenone Al Lambro
Località Via delle industrie
Tipo corpo stradale MEZZA_COSTA Distanza da ciglio strada 81

Dati caratteristici del ricettore

Destinazione d'uso Industriale
Numero Piani 1
Tipologia struttura CLS
Stato conservazione Buono
Fascia o Classe A



Localizzazione e ubicazione del ricettore

Numero ricettore 132 km 012+704
Regione LOMBARDIA Prov MI Comune San Zenone Al Lambro
Località Via delle Industrie
Tipo corpo stradale MEZZA_COSTA Distanza da ciglio strada 55

Dati caratteristici del ricettore

Destinazione d'uso Industriale
Numero Piani 2
Tipologia struttura CLS
Stato conservazione Buono
Fascia o Classe A



Localizzazione e ubicazione del ricettore

Numero ricettore 155 km 012+759
Regione LOMBARDIA Prov MI Comune San Zenone Al Lambro
Località Via delle Industrie
Tipo corpo stradale MEZZA_COSTA Distanza da ciglio strada 31

Dati caratteristici del ricettore

Destinazione d'uso Industriale
Numero Piani 3
Tipologia struttura CLS
Stato conservazione Buono
Fascia o Classe A



Localizzazione e ubicazione del ricettore

Numero ricettore 136 km 012+791
Regione LOMBARDIA Prov MI Comune San Zenone Al Lambro
Località
Tipo corpo stradale MEZZA_COSTA Distanza da ciglio strada 174

Dati caratteristici del ricettore

Destinazione d'uso Industriale
Numero Piani 1
Tipologia struttura Muratura
Stato conservazione Buono
Fascia o Classe B



Localizzazione e ubicazione del ricettore

Numero ricettore	142	km	012+931		
Regione	LOMBARDIA	Prov	MI	Comune	San Zenone Al Lambro
Località	Via delle Industrie				
Tipo corpo stradale	MEZZA_COSTA			Distanza da ciglio strada	52

Dati caratteristici del ricettore

Destinazione d'uso	Industriale
Numero Piani	3
Tipologia struttura	CLS
Stato conservazione	Buono
Fascia o Classe	A



Localizzazione e ubicazione del ricettore

Numero ricettore	161	km	012+683		
Regione	LOMBARDIA	Prov	MI	Comune	San Zenone Al Lambro
Località	Strada di San Zenone (L. Ceregallo)				
Tipo corpo stradale	MEZZA_COSTA			Distanza da ciglio strada	252

Dati caratteristici del ricettore

Destinazione d'uso	Residenziale
Numero Piani	3
Tipologia struttura	CLS
Stato conservazione	Buono
Fascia o Classe	3



Localizzazione e ubicazione del ricettore

Numero ricettore	144	km	012+708		
Regione	LOMBARDIA	Prov	MI	Comune	San Zenone Al Lambro
Località					
Tipo corpo stradale	MEZZA_COSTA			Distanza da ciglio strada	264

Dati caratteristici del ricettore

Destinazione d'uso	Industriale
Numero Piani	1
Tipologia struttura	Acciaio
Stato conservazione	Buono
Fascia o Classe	3



Localizzazione e ubicazione del ricettore

Numero ricettore	24	km	008+712		
Regione	LOMBARDIA	Prov	MI	Comune	Melegnano
Località	Via per Carpiano				
Tipo corpo stradale	RASO			Distanza da ciglio strada	261

Dati caratteristici del ricettore

Destinazione d'uso	Residenziale
Numero Piani	2
Tipologia struttura	CLS
Stato conservazione	Buono
Fascia o Classe	5



Localizzazione e ubicazione del ricettore

Numero ricettore	25	km	008+669		
Regione	LOMBARDIA	Prov	MI	Comune	Melegnano
Località	Via per Carpiano				
Tipo corpo stradale	RASO		Distanza da ciglio strada	266	

Dati caratteristici del ricettore

Destinazione d'uso	Industriale
Numero Piani	2
Tipologia struttura	CLS
Stato conservazione	Buono
Fascia o Classe	5



Localizzazione e ubicazione del ricettore

Numero ricettore	135	km	009+562		
Regione	LOMBARDIA	Prov	MI	Comune	Cerro Al Lambro
Località	Via Filippo Turati				
Tipo corpo stradale	MEZZA_COSTA		Distanza da ciglio strada	177	

Dati caratteristici del ricettore

Destinazione d'uso	Residenziale
Numero Piani	2
Tipologia struttura	CLS
Stato conservazione	Buono
Fascia o Classe	B



Localizzazione e ubicazione del ricettore

Numero ricettore	136	km	009+581		
Regione	LOMBARDIA	Prov	MI	Comune	Cerro Al Lambro
Località	Via Filippo Turati				
Tipo corpo stradale	MEZZA_COSTA		Distanza da ciglio strada	169	

Dati caratteristici del ricettore

Destinazione d'uso	Residenziale
Numero Piani	2
Tipologia struttura	CLS
Stato conservazione	Buono
Fascia o Classe	B



Localizzazione e ubicazione del ricettore

Numero ricettore	137	km	009+598		
Regione	LOMBARDIA	Prov	MI	Comune	Cerro Al Lambro
Località	Via Filippo Turati				
Tipo corpo stradale	MEZZA_COSTA		Distanza da ciglio strada	162	

Dati caratteristici del ricettore

Destinazione d'uso	Residenziale
Numero Piani	3
Tipologia struttura	CLS
Stato conservazione	Buono
Fascia o Classe	B



Localizzazione e ubicazione del ricettore

Numero ricettore 138 km 009+541
Regione LOMBARDIA Prov MI Comune Cerro Al Lambro
Località Via Filippo Turati
Tipo corpo stradale MEZZA_COSTA Distanza da ciglio strada 185

Dati caratteristici del ricettore

Destinazione d'uso Residenziale
Numero Piani 3
Tipologia struttura CLS
Stato conservazione Buono
Fascia o Classe B



Localizzazione e ubicazione del ricettore

Numero ricettore 145 km 012+851
Regione LOMBARDIA Prov MI Comune San Zenone Al Lambro
Località
Tipo corpo stradale MEZZA_COSTA Distanza da ciglio strada 203

Dati caratteristici del ricettore

Destinazione d'uso Industriale
Numero Piani 1
Tipologia struttura CLS
Stato conservazione Buono
Fascia o Classe B



Localizzazione e ubicazione del ricettore

Numero ricettore 51 km 018+645
Regione LOMBARDIA Prov LO Comune Lodi Vecchio
Località
Tipo corpo stradale RILEVATO Distanza da ciglio strada 231

Dati caratteristici del ricettore

Destinazione d'uso Residenziale
Numero Piani 3
Tipologia struttura CLS
Stato conservazione Buono
Fascia o Classe B



Localizzazione e ubicazione del ricettore

Numero ricettore 52 km 018+815
Regione LOMBARDIA Prov LO Comune Lodi Vecchio
Località Via G. Pandolfi
Tipo corpo stradale RILEVATO Distanza da ciglio strada 111

Dati caratteristici del ricettore

Destinazione d'uso Residenziale
Numero Piani 2
Tipologia struttura CLS
Stato conservazione Buono
Fascia o Classe B



Localizzazione e ubicazione del ricettore

Numero ricettore 53 km 018+853
Regione LOMBARDIA Prov LO Comune Lodi Vecchio
Località
Tipo corpo stradale RILEVATO Distanza da ciglio strada 134

Dati caratteristici del ricettore

Destinazione d'uso Residenziale
Numero Piani 2
Tipologia struttura CLS
Stato conservazione Buono
Fascia o Classe B



Localizzazione e ubicazione del ricettore

Numero ricettore 130 km 022+047
Regione LOMBARDIA Prov LO Comune Borgo San Giovanni
Località Via John Fitzgerald Kennedy
Tipo corpo stradale RILEVATO Distanza da ciglio strada 271

Dati caratteristici del ricettore

Destinazione d'uso Residenziale
Numero Piani 2
Tipologia struttura CLS
Stato conservazione Buono
Fascia o Classe 2



Localizzazione e ubicazione del ricettore

Numero ricettore 131 km 021+826
Regione LOMBARDIA Prov LO Comune Borgo San Giovanni
Località Via R. Mantegazza
Tipo corpo stradale RILEVATO Distanza da ciglio strada 186

Dati caratteristici del ricettore

Destinazione d'uso Residenziale
Numero Piani 2
Tipologia struttura CLS
Stato conservazione Buono
Fascia o Classe B

