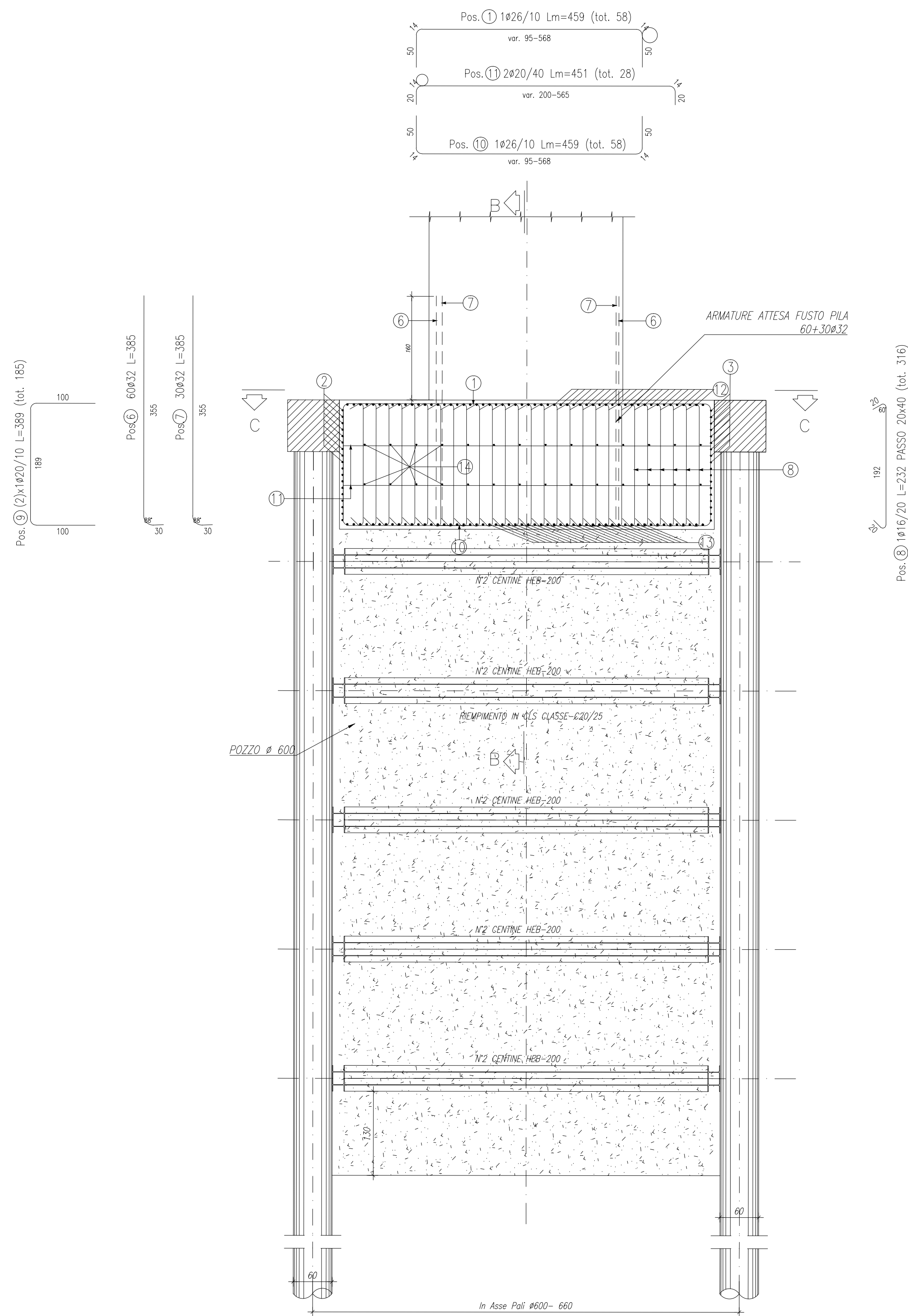


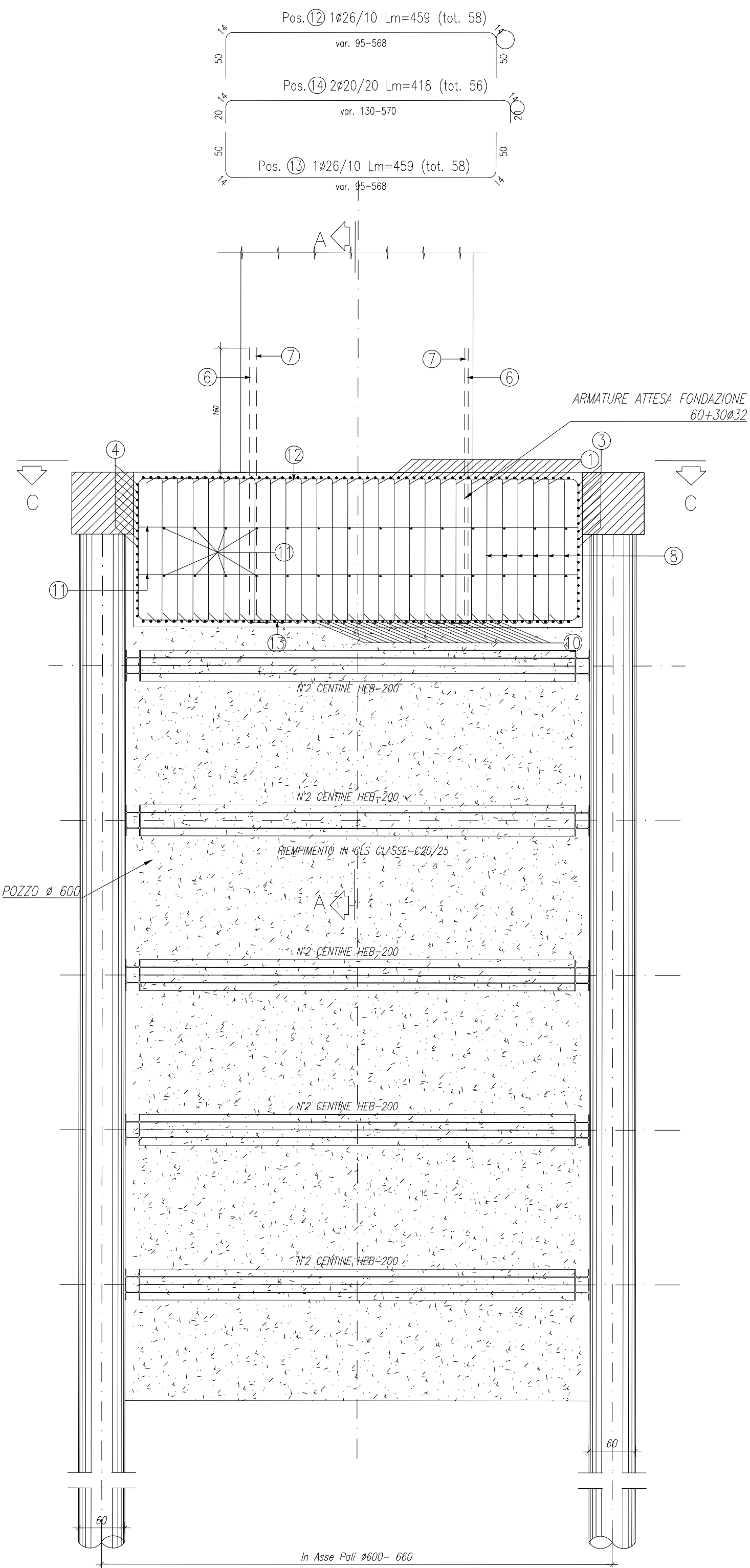
POZZO Ø600 - ARMATURA SEZIONE A-A

Scala 1:50



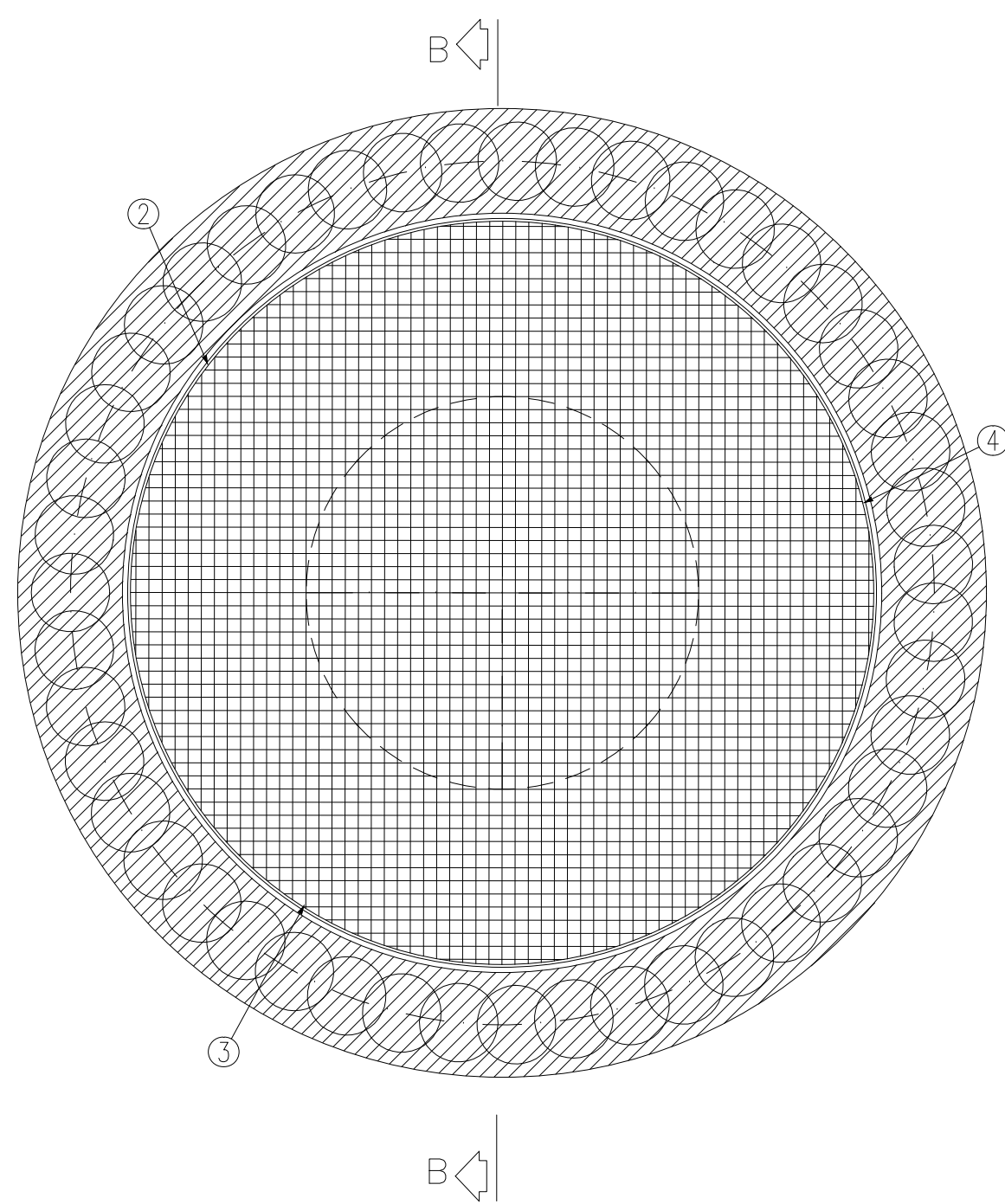
SEZIONE B-B

Scala 1:50



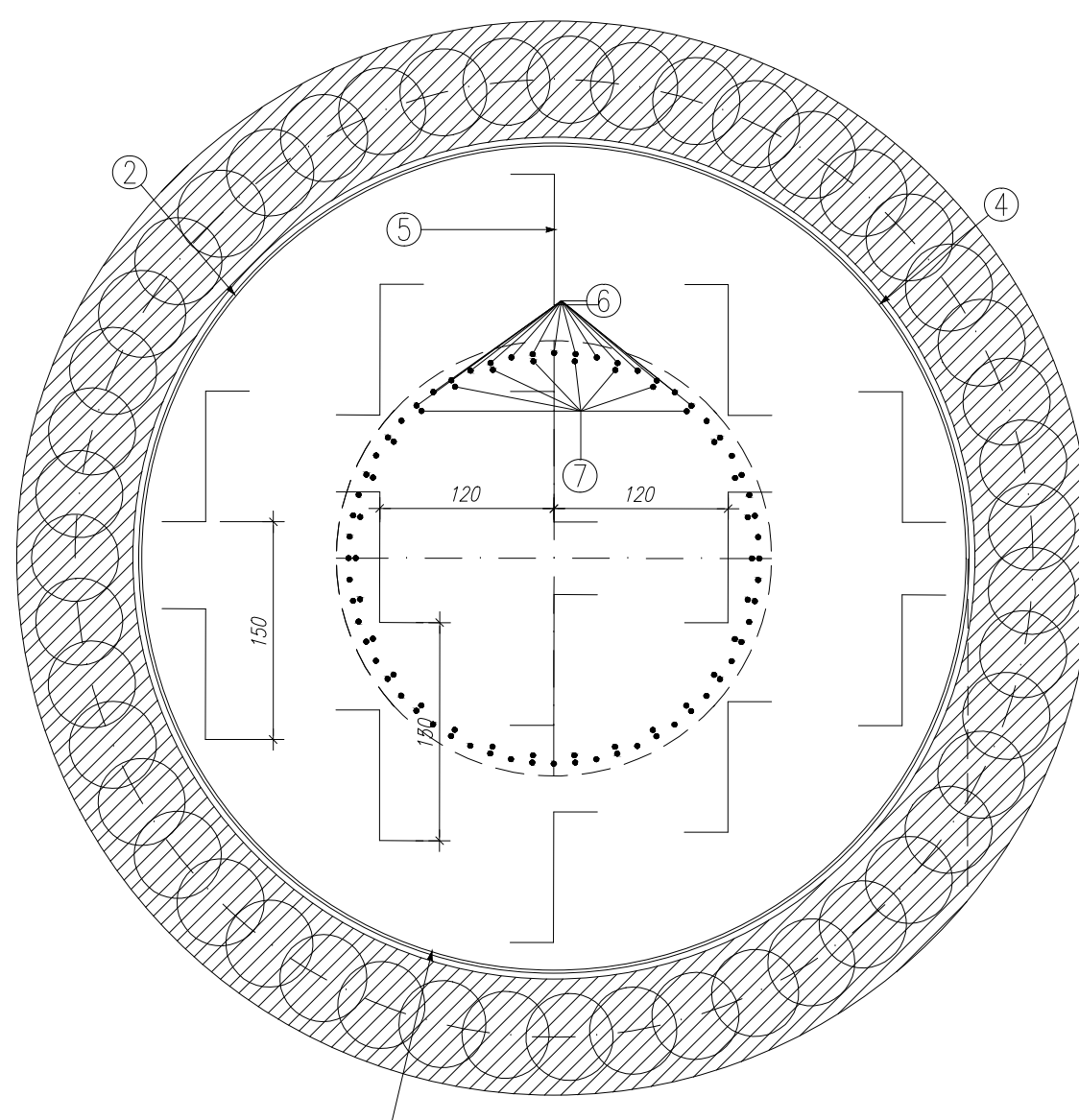
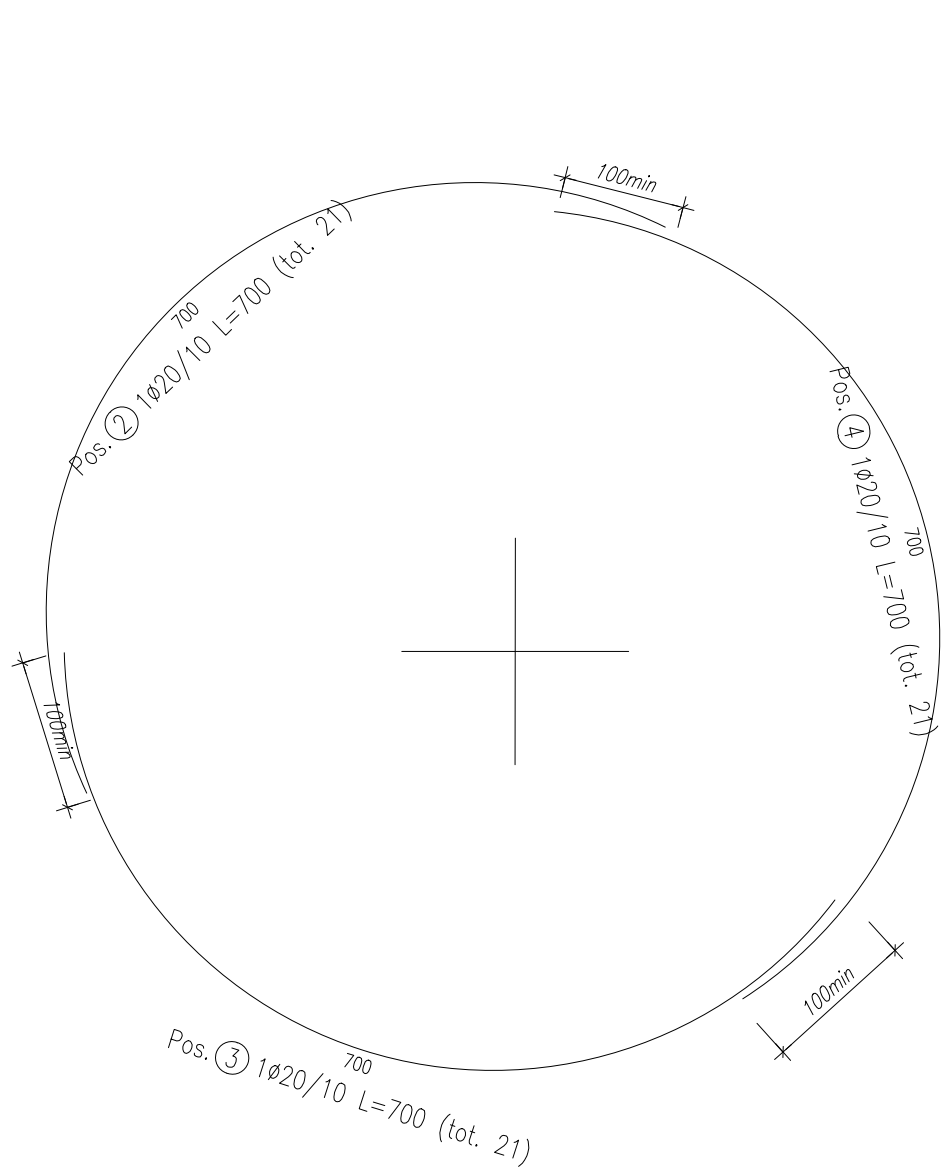
SEZIONE C-C

Scala 1:50



PIANTA DISPOSIZIONE DISTANZIATORI

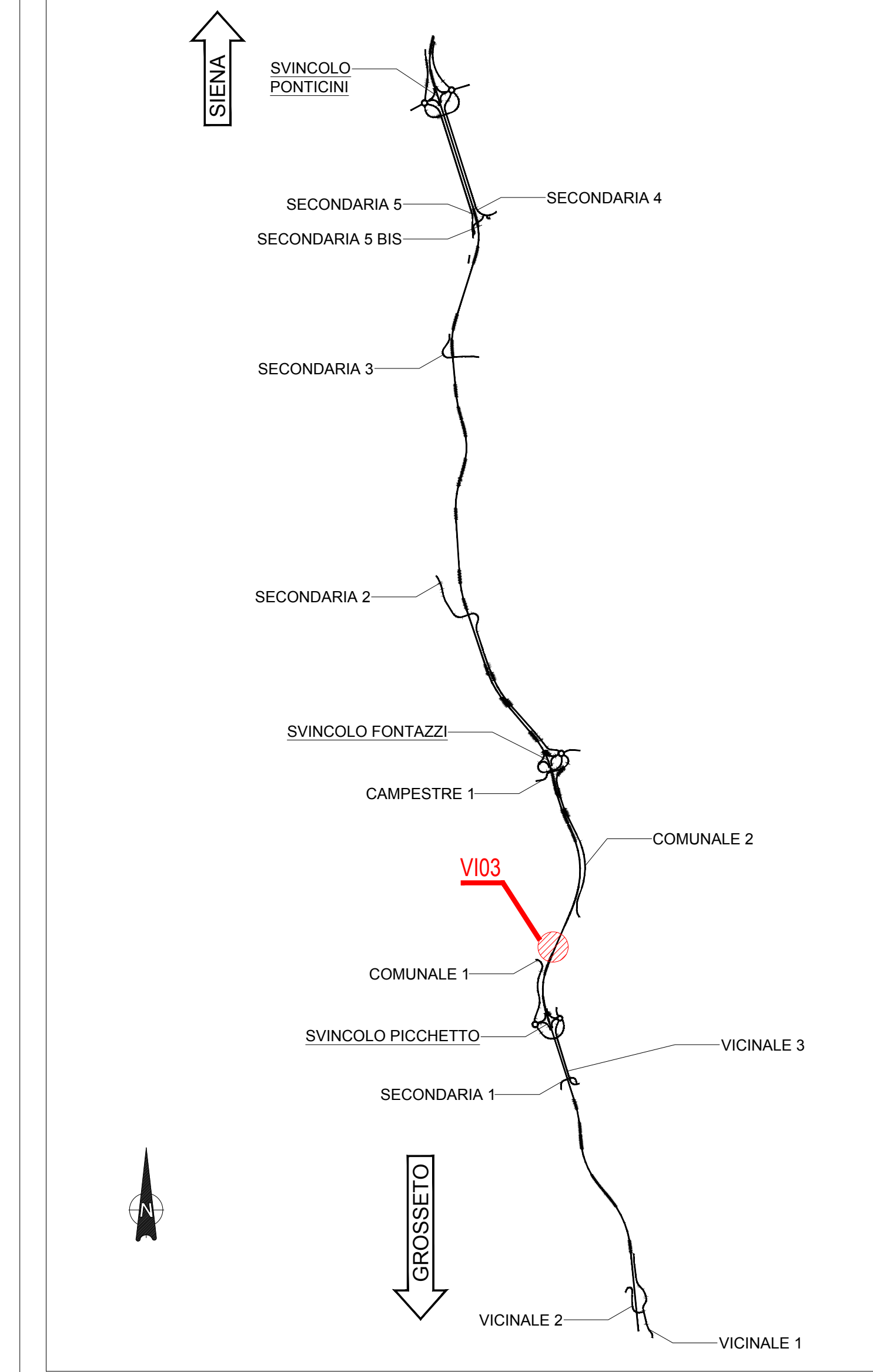
Scala 1:50



ARMATURA VALIDA PER UN SOLO POZZO

TABELLA ARMATURE							
POSIZIONE	N. PEZZI	φ [mm]	L [mm]	L. TOT [m]	PESO [kg]	CODICE	SCHEMA PIEGATURA (misure di filo esterno)
1	58	26	-- x --	266.42	1110.42	454	
2	21	20	7000.0	147.00	362.50	677	
3	21	20	7000.0	147.00	362.50	677	
4	21	20	7000.0	147.00	362.50	677	
5	14	26	4918.8	68.86	287.02	492	
6	60	32	3851.2	231.07	1458.76	151	
7	30	32	3851.2	115.54	729.38	151	
8	316	16	2320.0	733.12	1156.86	292	
10	58	26	-- x --	266.41	1110.41	454	
11	28	20	-- x --	126.22	311.25	454	
12	58	26	-- x --	266.42	1110.42	454	
13	58	26	-- x --	266.41	1110.41	454	
14	56	20	-- x --	234.24	577.62	454	
PESO TOTALE:					10050.05		
ELEMENTO: PUNTO DI FONDAZIONE:					N.ELEMENTI: 1		
POSIZIONE	N. PEZZI	φ [mm]	L [mm]	L. TOT [m]	PESO [kg]	CODICE	SCHEMA PIEGATURA (misure di filo esterno)
9	185	20	3885.4	718.80	1772.56	212	
PESO TOTALE:					1772.56		
RIPIELOGO DISTINTA FERRI - Acciaio tipo B450C							
PUNTO DI FONDAZIONE					Kg	10050.05	
					Kg	1772.56	
TOTALE					Kg	11822.61	

KEYPLAN



NOTE GENERALI

- TUTTE LE MISURE DELLA CARPENTERIA METALLICA SONO ESPRESSE IN MILLIMETRI, SALVO OVE DIVERSAMENTE INDICATO
- TUTTE LE MISURE DELLA CARPENTERIA STRUTTURALE SONO ESPRESSE IN CENTIMETRI, SALVO OVE DIVERSAMENTE INDICATO
- PER LE CARATTERISTICHE DEI MATERIALI FARE RIFERIMENTO ALL'ELABORATO T00-VI00-STR-SC01

Sanas
GRUPPO FS ITALIANE

Direzione Progettazione e Realizzazione Lavori

ITINERARIO INTERNAZIONALE E78
S.G.C. GROSSETO - FANO
ADEGUAMENTO A 4 CORSIE
NEL TRATTO GROSSETO - SIENA (S.S. 223 "DI PAGANICO")
DAL KM 41+600 AL KM 53+400 - LOTTO 9

PROGETTO ESECUTIVO COD. F115

PROGETTAZIONE: ATI SINTAGMA - GDG - ICARIA

IL RESPONSABILE DELL'INTEGRAZIONE DELLE PRESTAZIONI SPECIALISTICHE: Dott. Ing. Nando Granieri
IL GRUPPO DI PROGETTAZIONE: SINTAGMA, GEOTECHNICAL DESIGN GROUP, ICARIA

IL PROGETTISTA: Dott. Ing. Federico Durastanti
IL GEOLOGO: Dott. Geol. Giorgio Carpi

IL COORDINATORE PER LA SICUREZZA IN FASE DI PROGETTAZIONE: Dott. Ing. Filippo Ambrosio

PROTOCOLLO DATA

VIADOTTI
VIADOTTO SUL FIUME MERSE SX
Armatura pila 1 - Fondazione

CODICE PROGETTO: T00-VI03-STR-AR10
REVISIONE: A
SCALA: 1:100

A Emissione 26/10/2020 M. Ceo E. Bertolotti N. Granieri