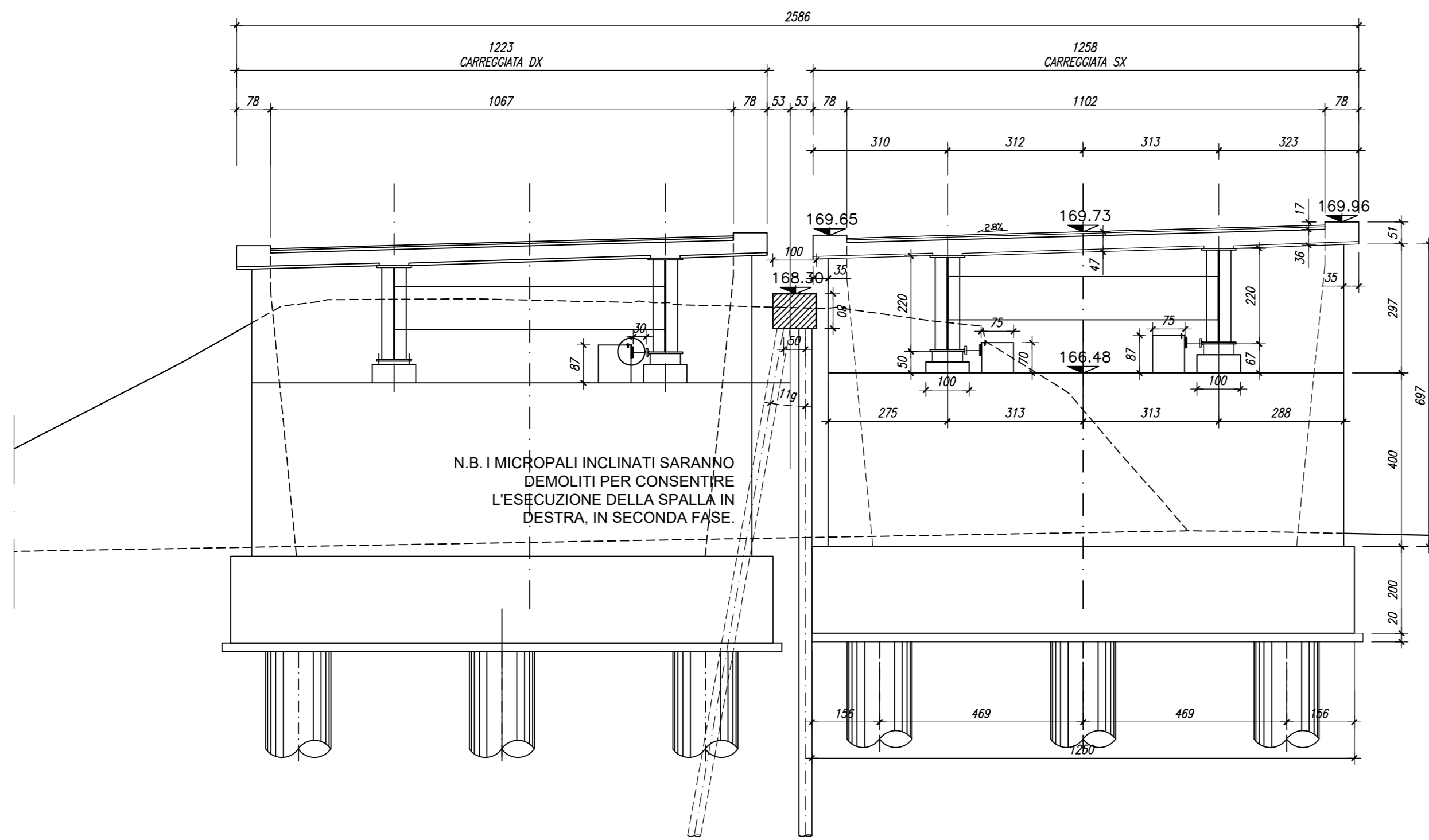


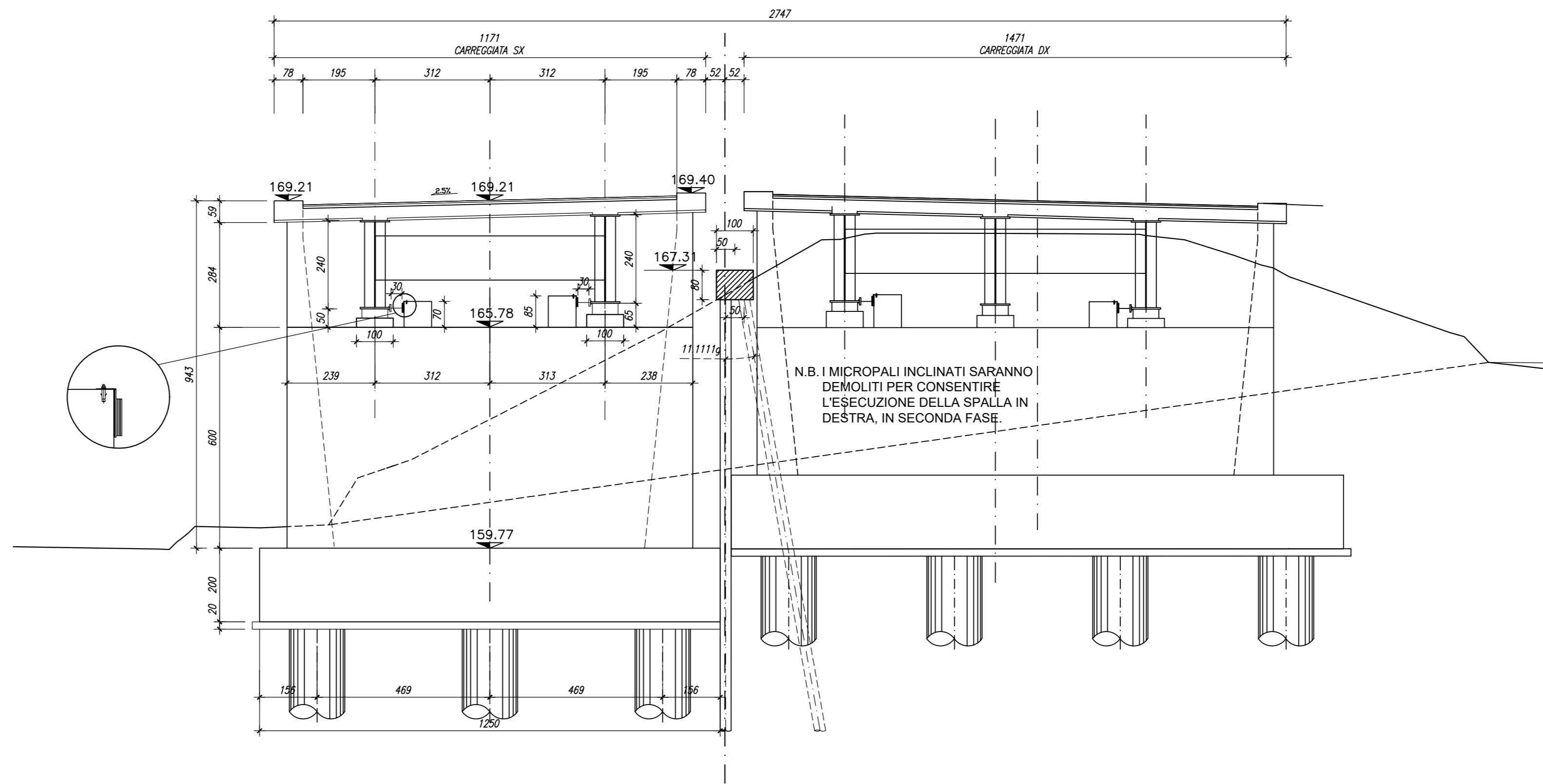
VISTA FRONTALE SPALLA S1

Scala 1:100



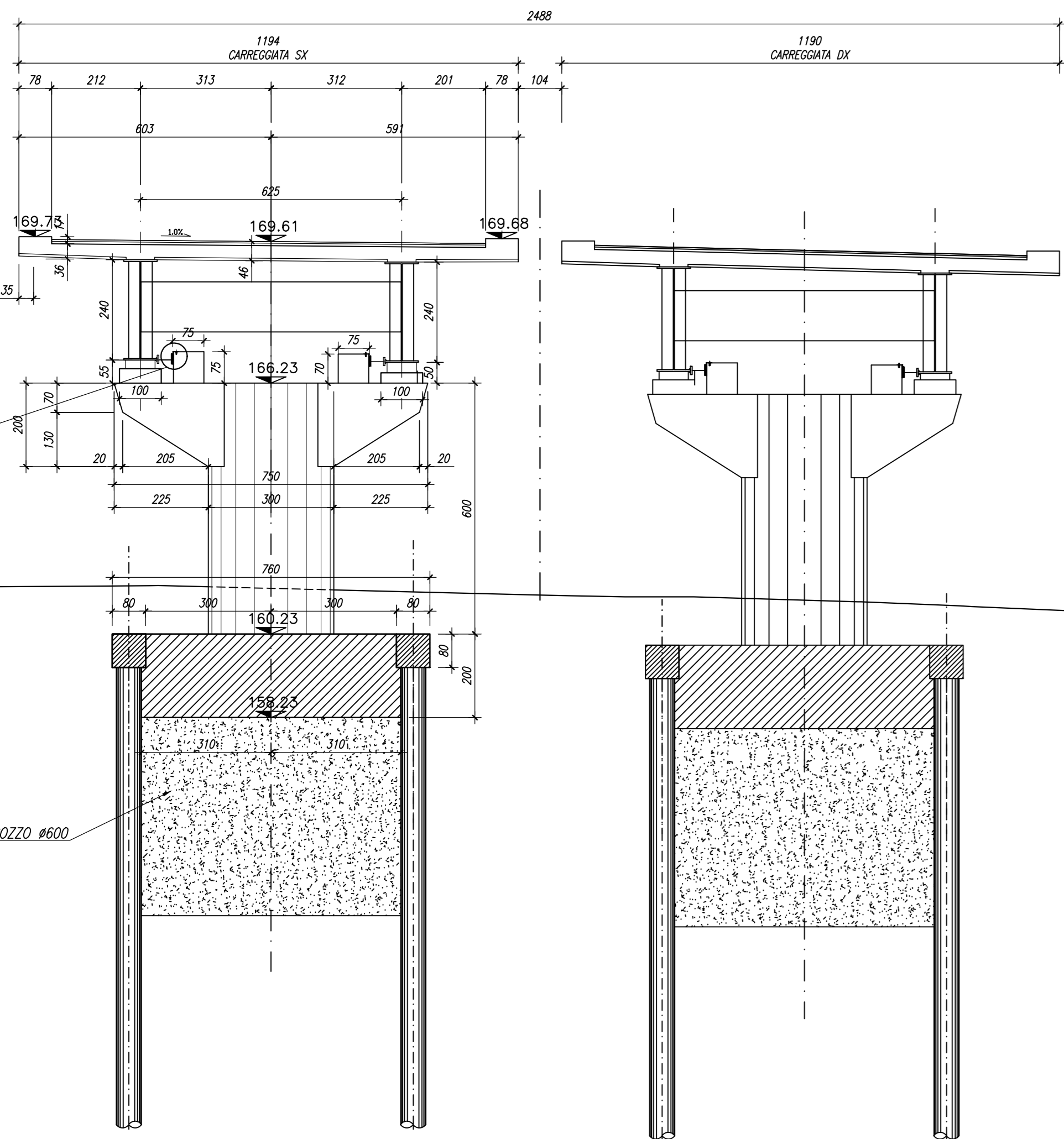
VISTA FRONTALE SPALLA S2

Scala 1:100



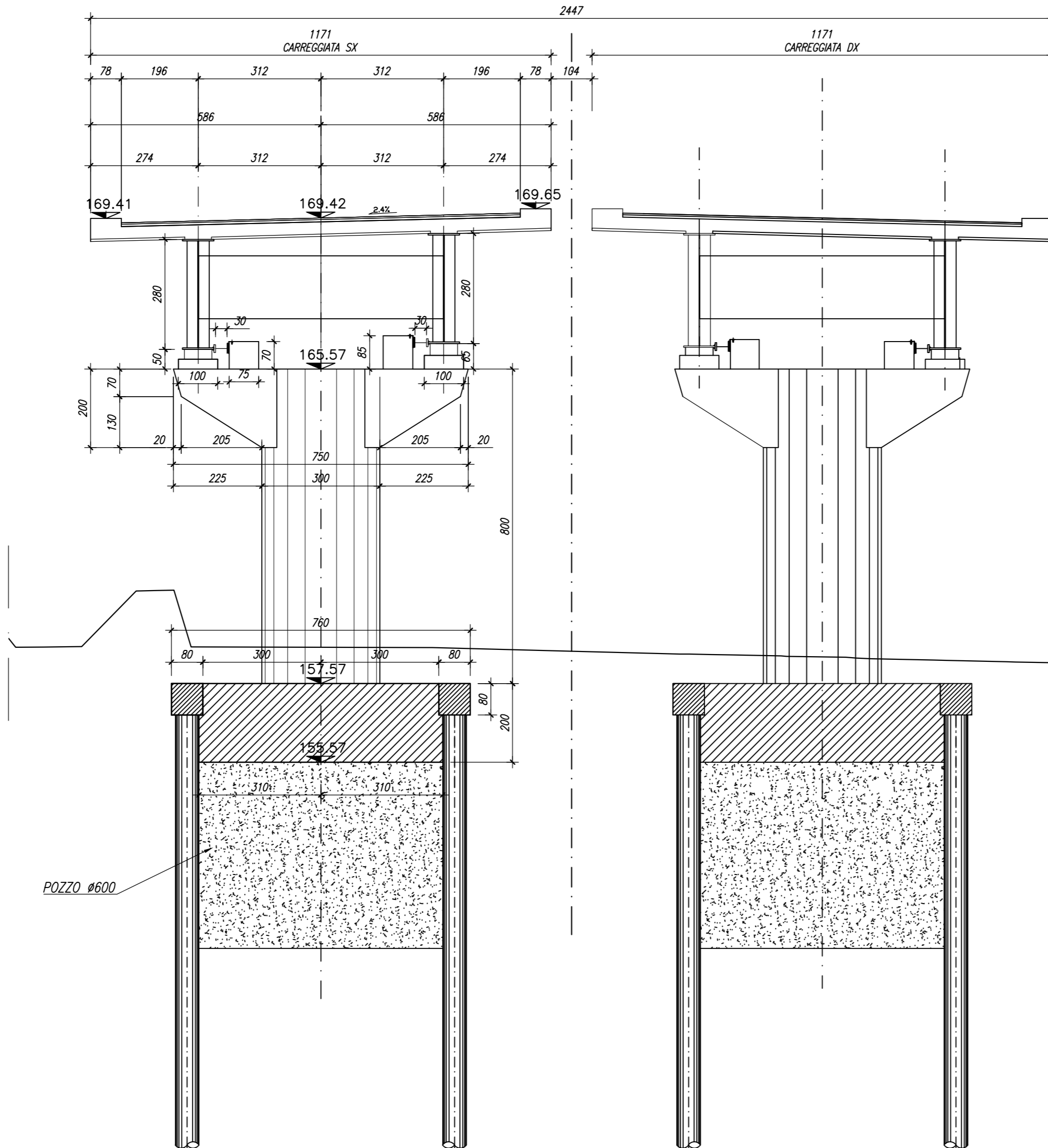
VISTA FRONTALE PILA 1

Scala 1:100



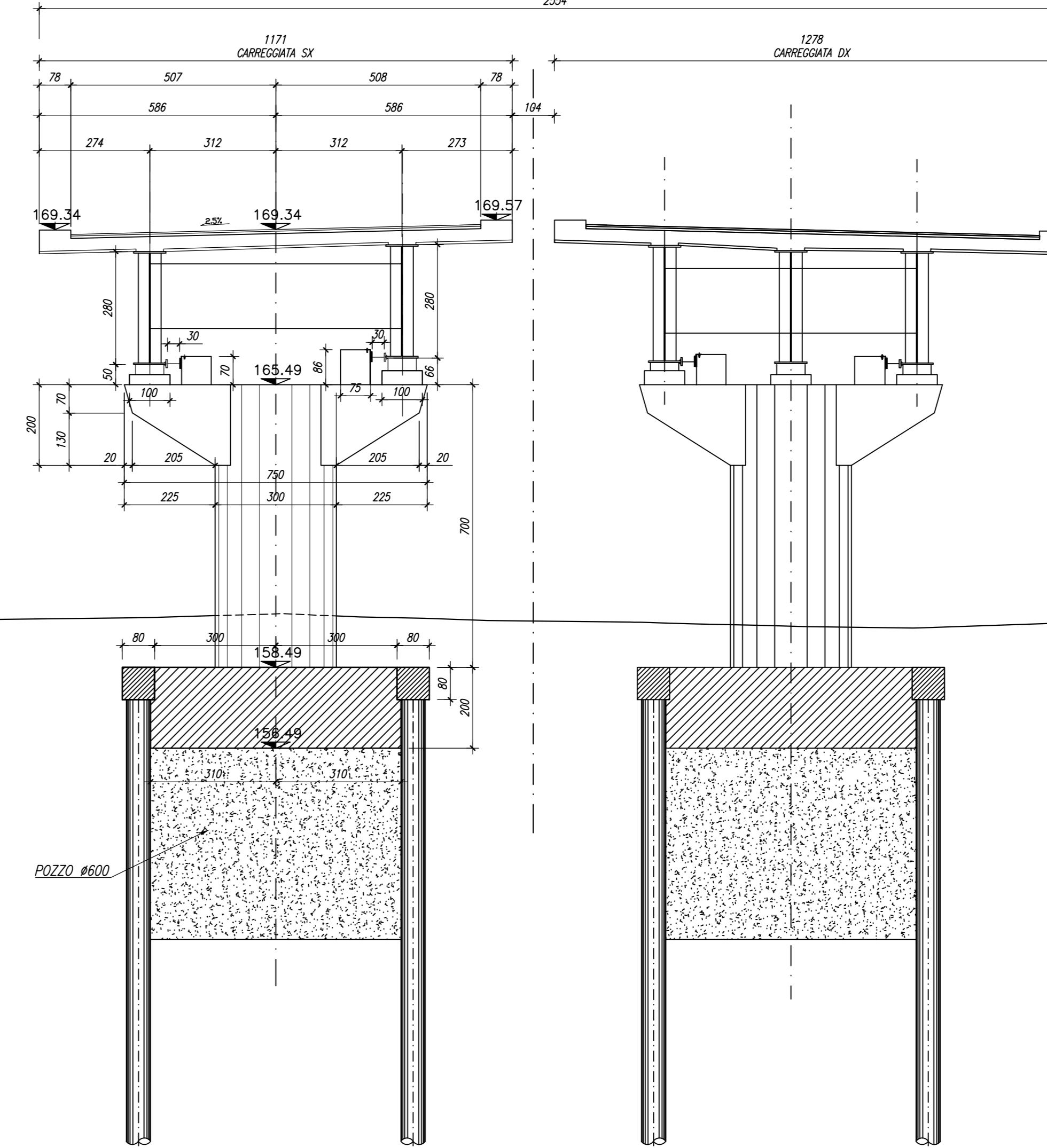
VISTA FRONTALE PILA 2

Scala 1:100



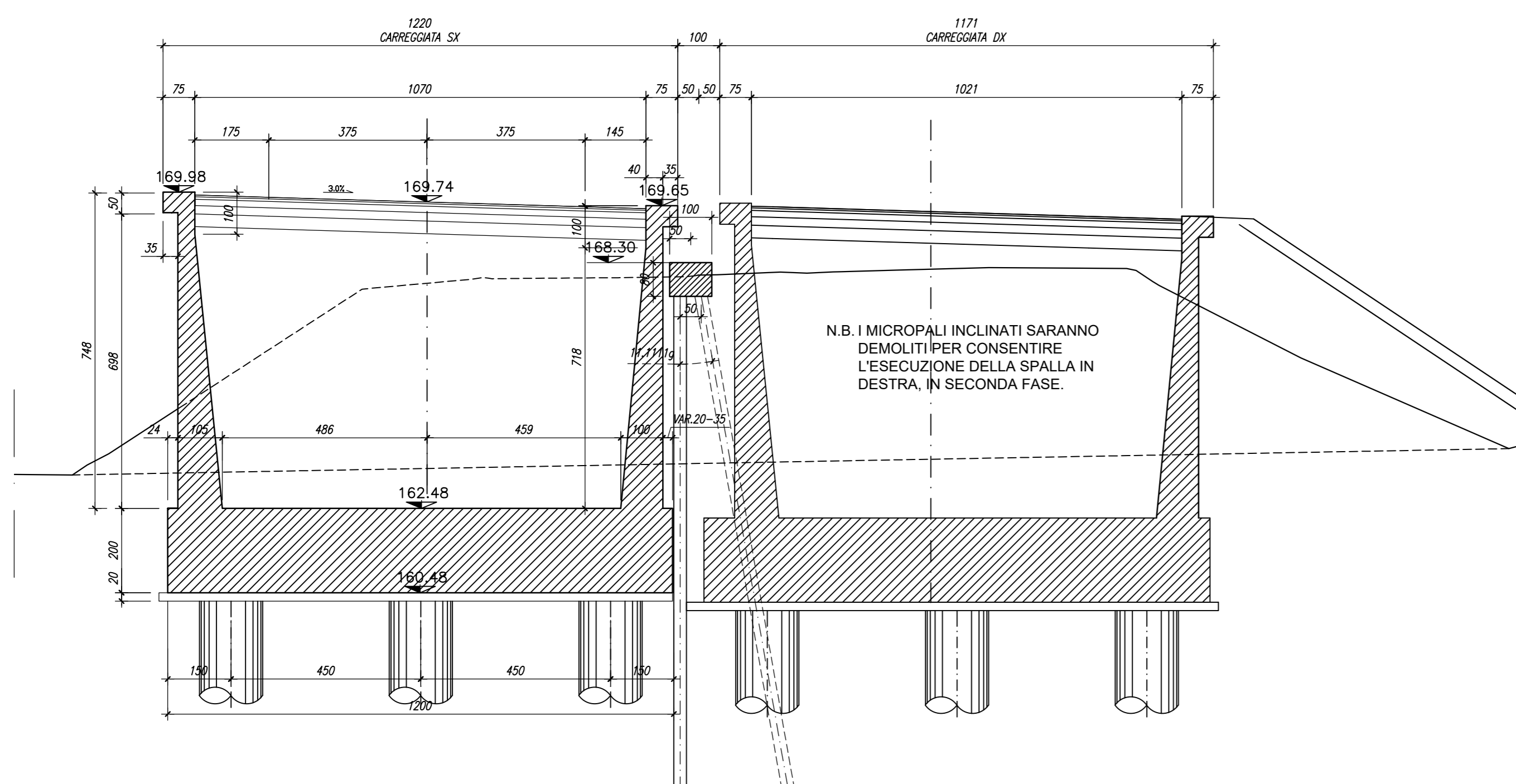
VISTA FRONTALE PILA 3

Scala 1:100



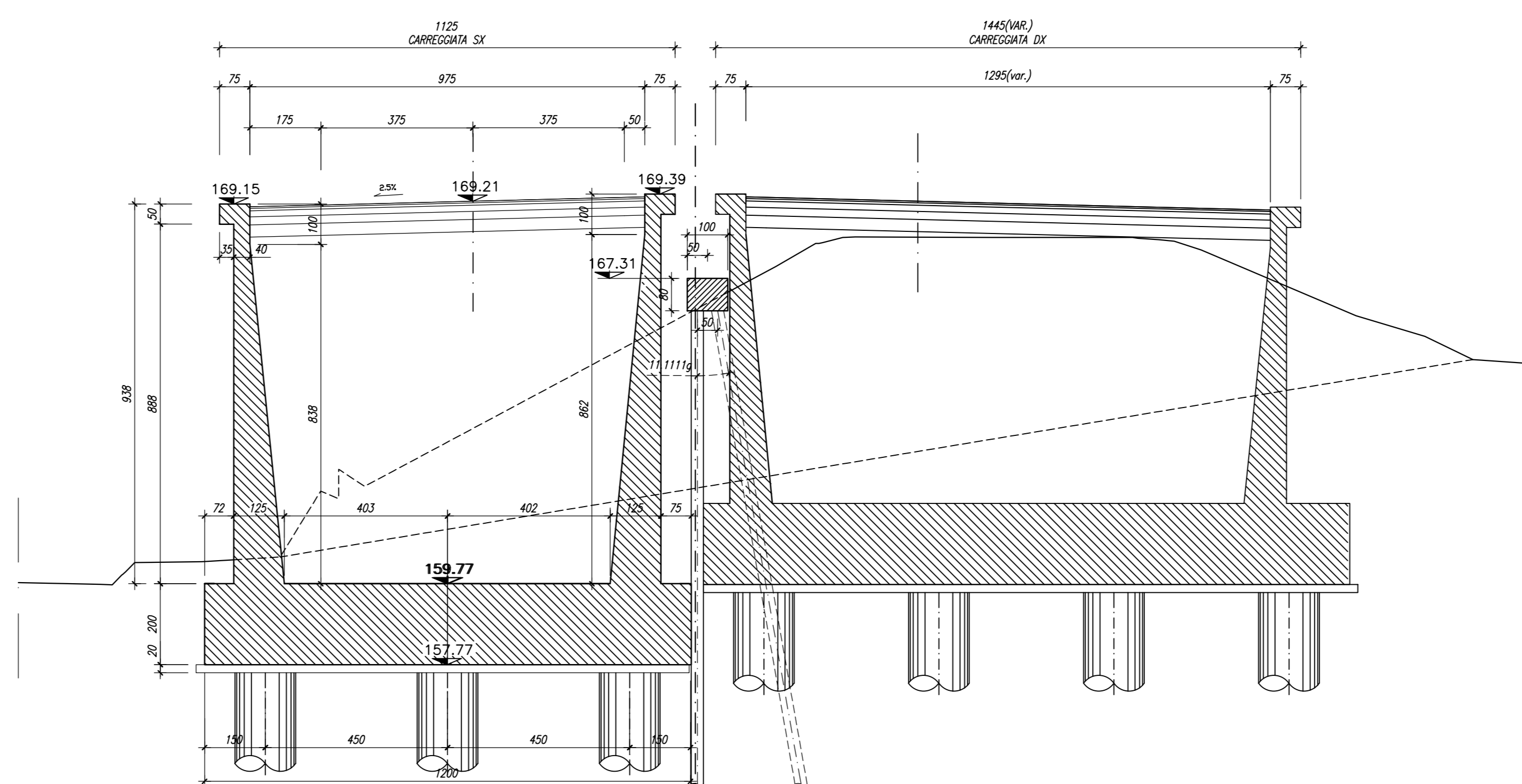
SEZIONE TRASVERSALE MURI RISVOLTO SPALLA S1

Scala 1:100

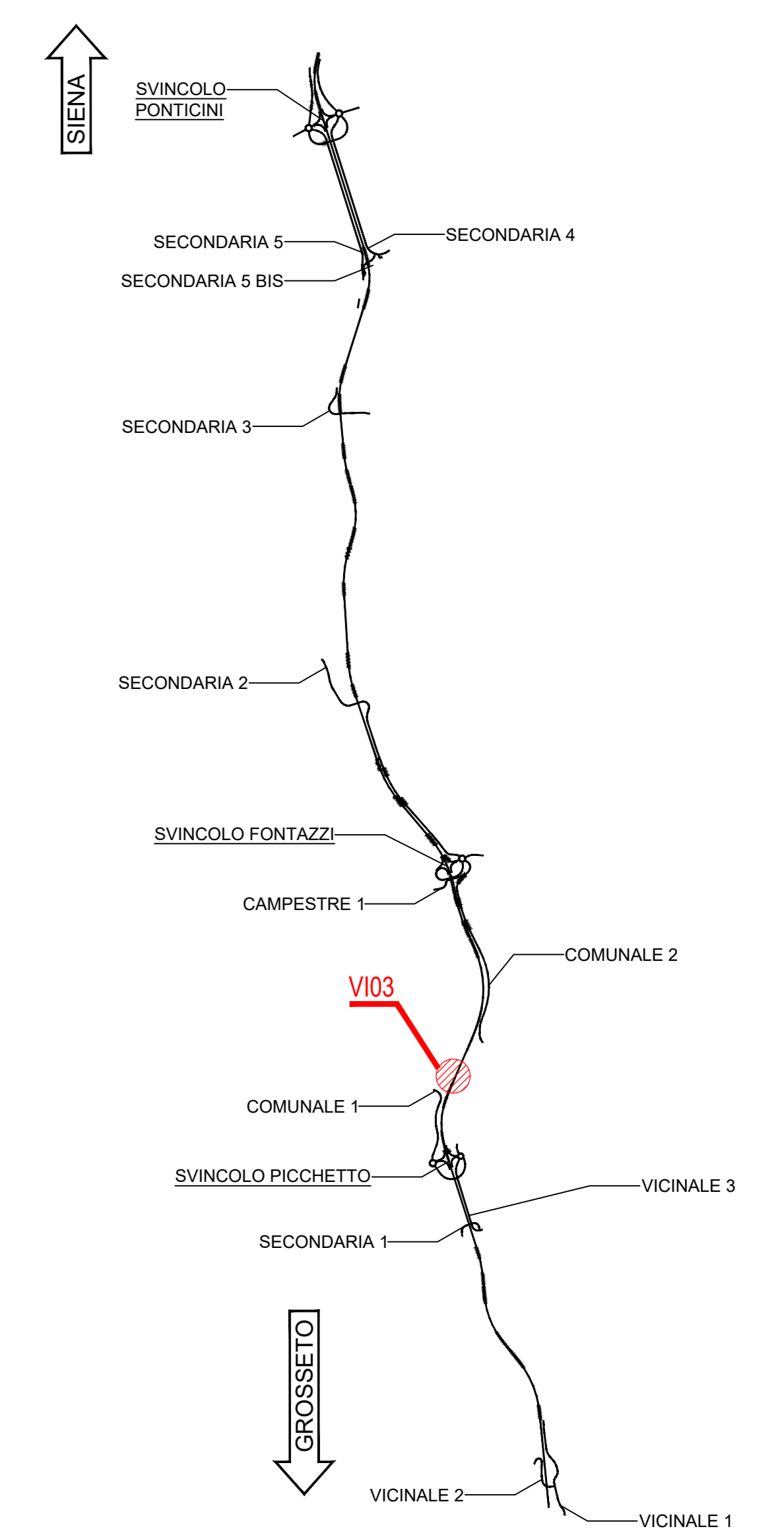


SEZIONE TRASVERSALE MURI RISVOLTO SPALLA S2

Scala 1:100



KEYPLAN



NOTE GENERALI

- TUTTE LE MISURE DELLA CARPENTERIA METALLICA SONO ESPRESSE IN MILLIMETRI, SALVO OVE DIVERSAMENTE INDICATO
- TUTTE LE MISURE DELLA CARPENTERIA STRUTTURALE SONO ESPRESSE IN CENTIMETRI, SALVO OVE DIVERSAMENTE INDICATO
- PER LE CARATTERISTICHE DEI MATERIALI FARE RIFERIMENTO ALL'ELABORATO T00-V100-STR-S01

**Sanas**  
GRUPPO FS ITALIANE

Direzione Progettazione e Realizzazione Lavori

**ITINERARIO INTERNAZIONALE E78**  
**S.G.C. GROSSETO - FANO**  
ADEGUAMENTO A 4 CORSIE  
NEL TRATTO GROSSETO - SIENA (S.S. 223 "DI PAGANICO")  
DAL KM 41+600 AL KM 53+400 - LOTTO 9

PROGETTO ESECUTIVO COD. F115

PROGETTAZIONE: ATI SINTAGMA - GDG - ICARIA

IL RESPONSABILE DELL'INTEGRAZIONE DELLE PRESTAZIONI SPECIALISTICHE: Dott. Ing. Nando Granieri

IL GRUPPO DI PROGETTAZIONE: SINTAGMA, GEOTECHNICAL DESIGN GROUP, ICARIA

IL PROGETTISTA: Dott. Ing. Federico Durantini

IL GEOLOGO: Dott. Geol. Giorgio Carpaglini

IL COORDINATORE PER LA SICUREZZA IN FASE DI PROGETTAZIONE: Dott. Ing. Filippo Ferraraccio

**VIADOTTI**  
**VIADOTTO SUL FIUME MERSE SX**  
Sezioni

PROGETTO	UV. MOD.	N. MOD.	NOME FILE	REVISIONE	SCALA:
LQF115	E	1901	T00V103STRS01	A	1:200
A	Emissione	26/10/2020	M.Ceo	E.Bertolucci	N.Durantini
REV.	DESCRIZIONE	DATA	REDATTO	VERIFICATO	APPROVATO