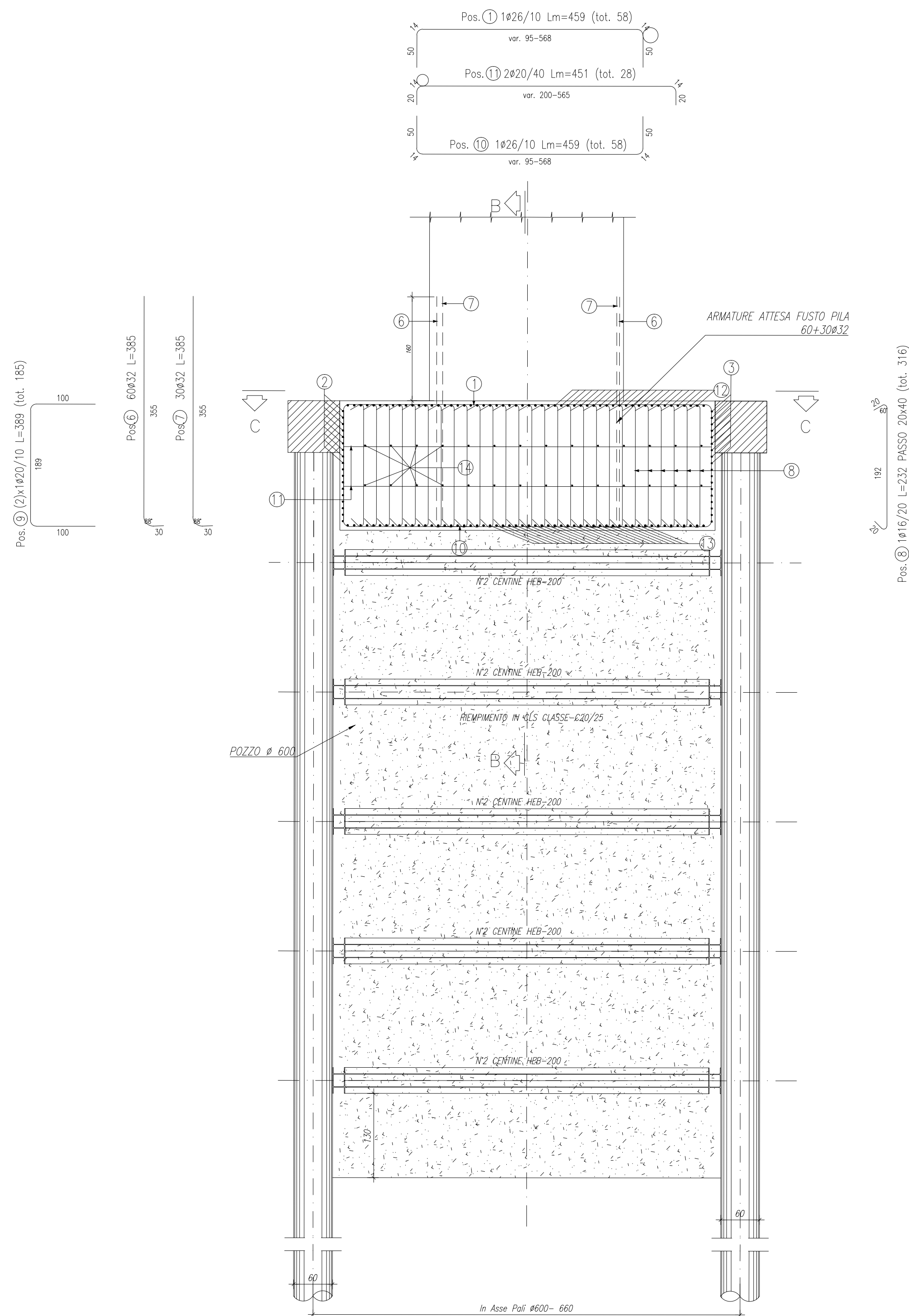


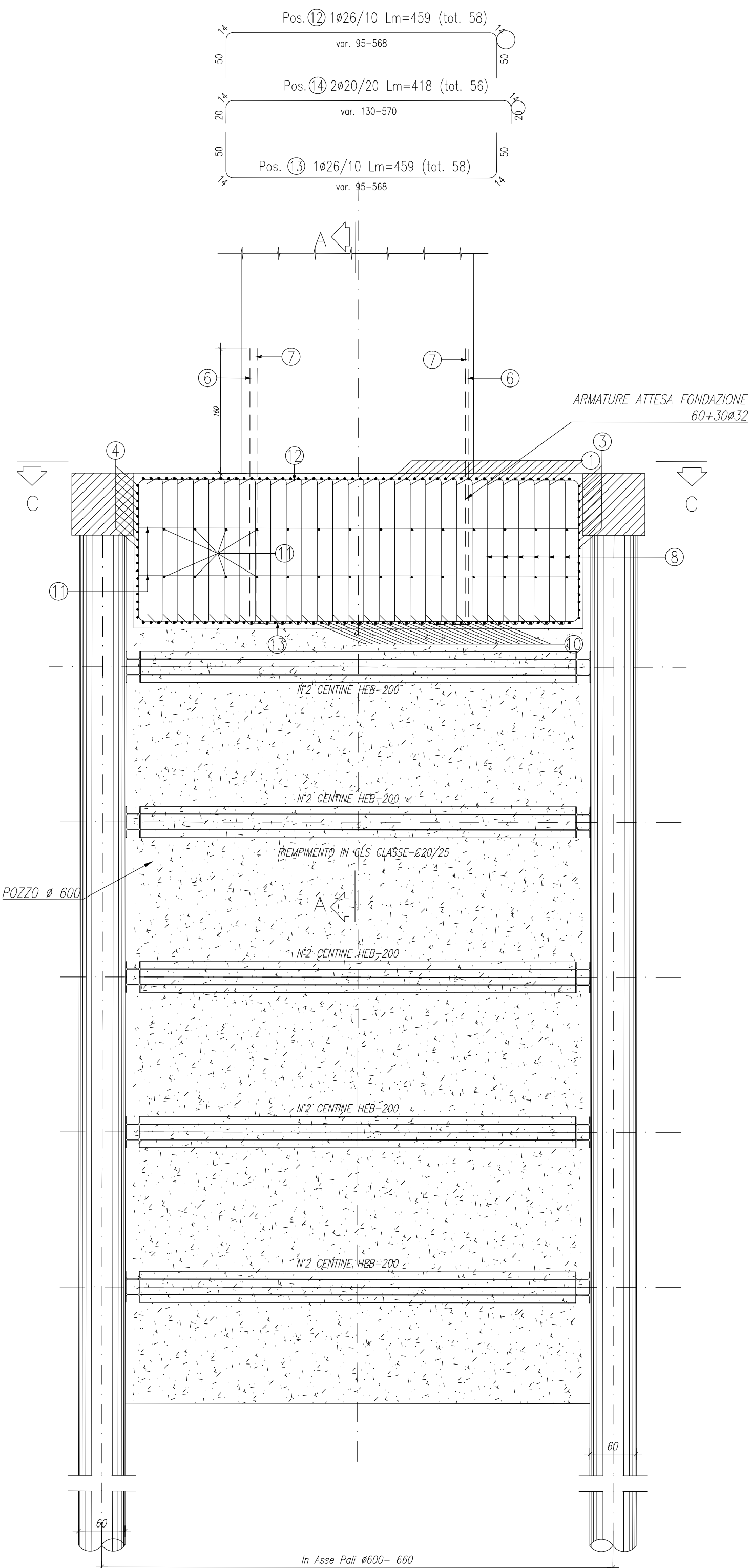
POZZO Ø600 – ARMATURA SEZIONE A-A

Scala 1:50



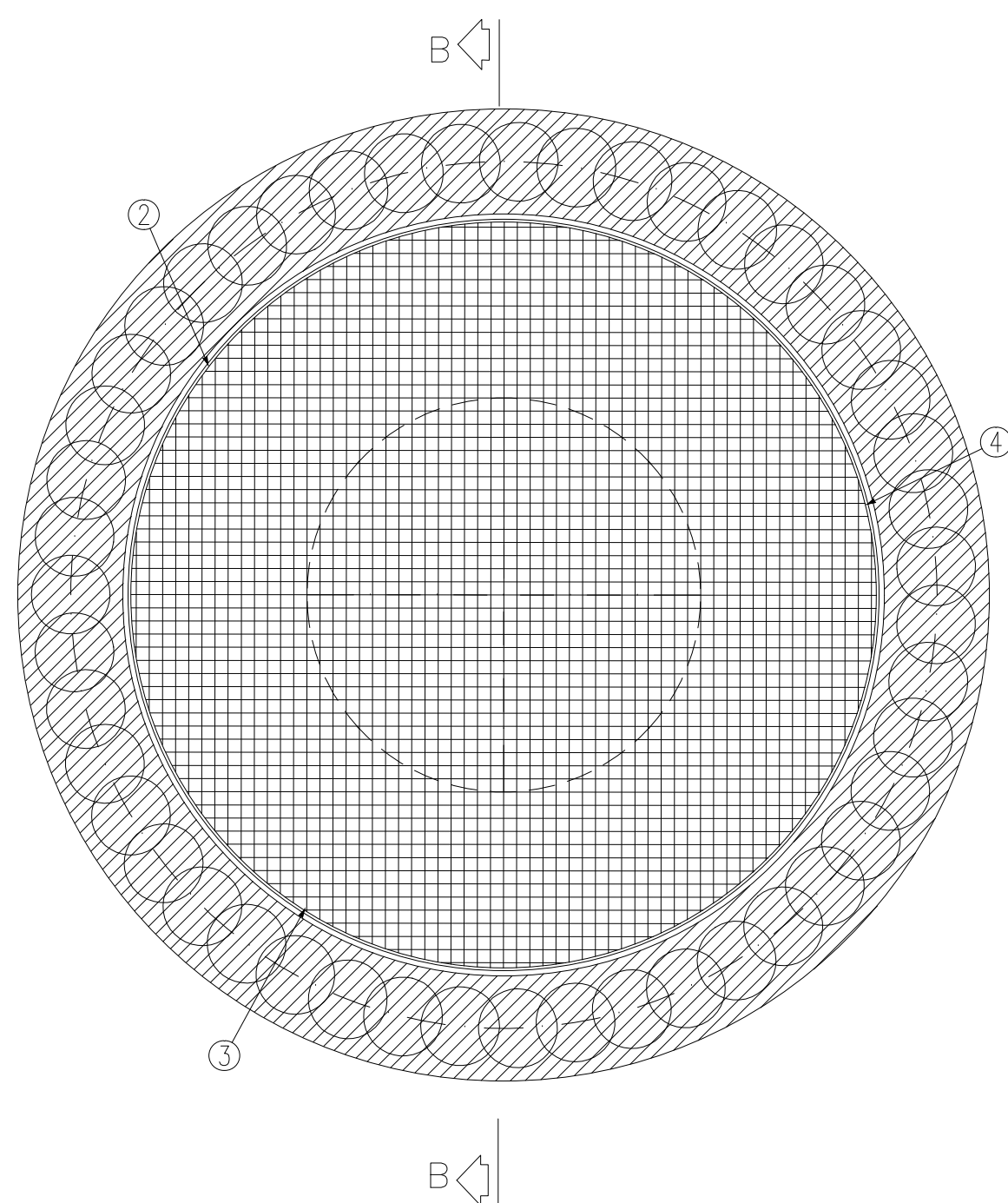
SEZIONE B-B

Scala 1:50



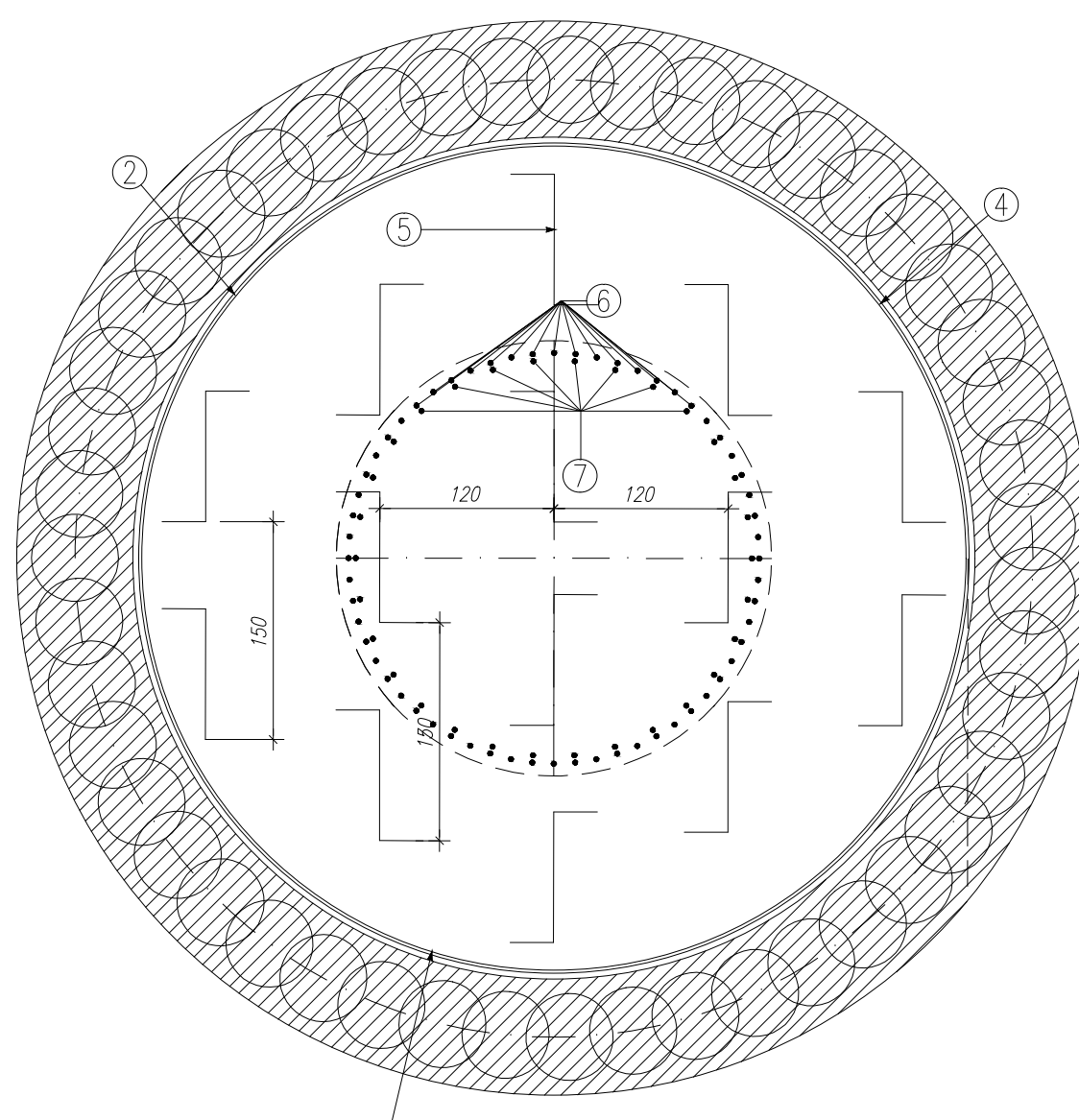
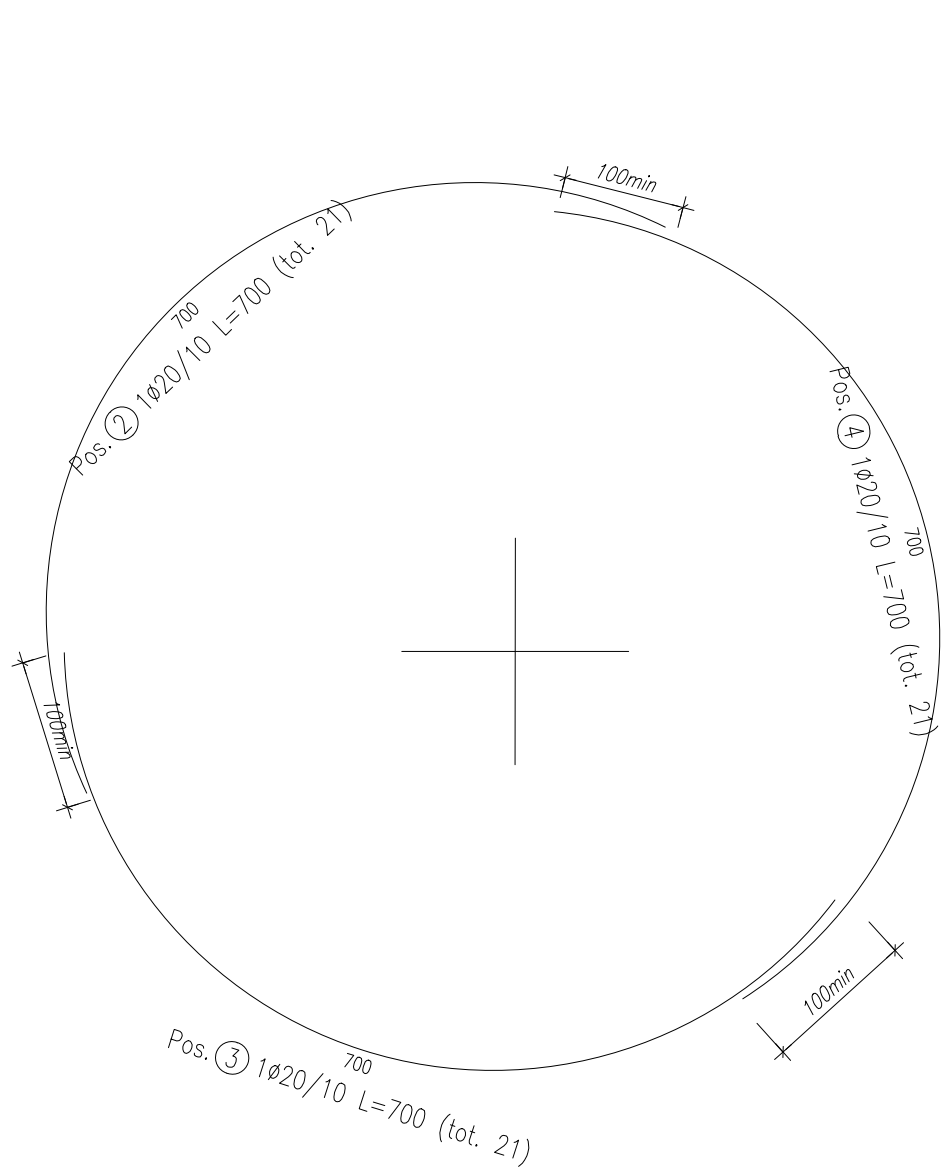
SEZIONE C-C

Scala 1:50



PIANTA DISPOSIZIONE DISTANZIATORI

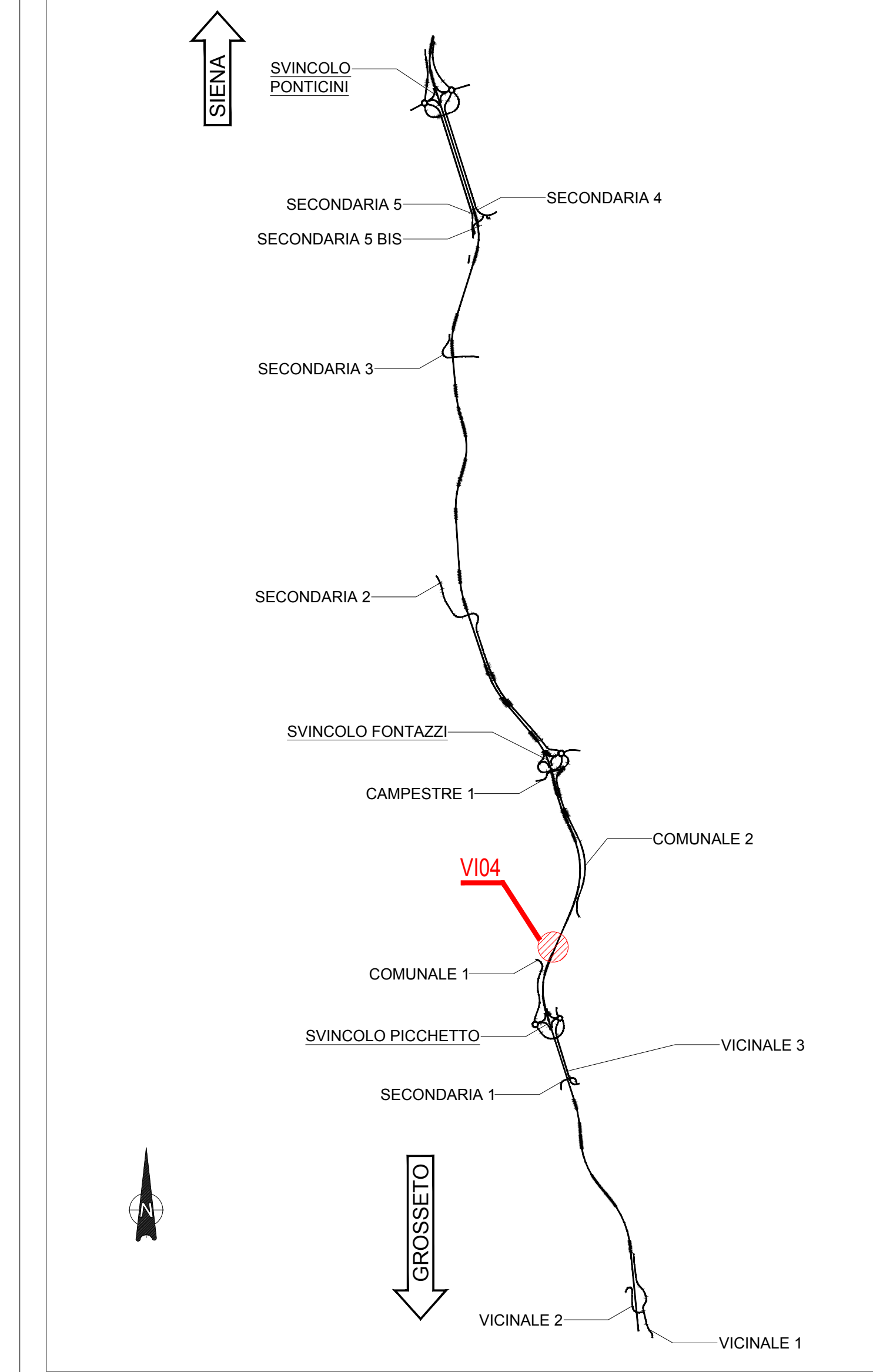
Scala 1:50



ARMATURA VALIDA PER UN SOLO POZZO

TABELLA ARMATURE							
POSIZIONE	N. PEZZI	Ø [mm]	L [mm]	L. TOT [m]	PESO [kg]	CODICE	SCHEMA PIEGATURA (misure di filo esterno)
1	58	26	-- x --	266.42	1110.42	454	
2	21	20	7000.0	147.00	362.50	677	
3	21	20	7000.0	147.00	362.50	677	
4	21	20	7000.0	147.00	362.50	677	
5	14	26	4918.8	68.86	287.02	492	
6	60	32	3851.2	231.07	1458.76	151	
7	30	32	3851.2	115.54	729.38	151	
8	316	16	2320.0	733.12	1156.86	292	
10	58	26	-- x --	266.41	1110.41	454	
11	28	20	-- x --	126.22	311.25	454	
12	58	26	-- x --	266.42	1110.42	454	
13	58	26	-- x --	266.41	1110.41	454	
14	56	20	-- x --	234.24	577.62	454	
PESO TOTALE:					10050.05		
ELEMENTO: PLUNTO DI FONDAZIONE:					N.ELEMENTI: 1		
POSIZIONE	N. PEZZI	Ø [mm]	L [mm]	L. TOT [m]	PESO [kg]	CODICE	SCHEMA PIEGATURA (misure di filo esterno)
9	185	20	3885.4	718.80	1772.56	212	
PESO TOTALE:					1772.56		
RIEPILOGO DISTINTA FERRI - Acciaio tipo B450C							
PLUNTO DI FONDAZIONE					Kg	10050.05	
					Kg	1772.56	
TOTALE					Kg	11822.61	

KEYPLAN



NOTE GENERALI

- TUTTE LE MISURE DELLA CARPENTERIA METALLICA SONO ESPRESSE IN MILLIMETRI, SALVO OVE DIVERSAMENTE INDICATO
- TUTTE LE MISURE DELLA CARPENTERIA STRUTTURALE SONO ESPRESSE IN CENTIMETRI, SALVO OVE DIVERSAMENTE INDICATO
- PER LE CARATTERISTICHE DEI MATERIALI FARE RIFERIMENTO ALL'ELABORATO T00-VI04-STR-S01

Sanas
GRUPPO FS ITALIANE

Direzione Progettazione e Realizzazione Lavori

ITINERARIO INTERNAZIONALE E78
S.G.C. GROSSETO - FANO
ADEGUAMENTO A 4 CORSIE
NEL TRATTO GROSSETO - SIENA (S.S. 223 "DI PAGANICO")
DAL KM 41+600 AL KM 53+400 - LOTTO 9

PROGETTO ESECUTIVO

COD. F115

PROGETTAZIONE: ATI SINTAGMA - GDG - ICARIA

IL RESPONSABILE DELL'INTEGRAZIONE DELLE PRESTAZIONI SPECIALISTICHE: Dott. Ing. Nando Granieri
Ordine degli Ingegneri della Prov. di Perugia n° A351

IL GRUPPO DI PROGETTAZIONE: MANDANTIS: MANDANTIS:
Sintagma **GEOTECNICA DESIGN GROUP** **ICARIA**
Progetti di Ingegneria

IL PROGETTISTA:
 Dott. Ing. N. Granieri
 Dott. Arch. N. Granieri
 Dott. Ing. S. Baccioni
 Dott. Ing. G. Marini
 Dott. Ing. A. Braccioni
 Dott. Ing. V. De Gori
 Dott. Ing. G. Pini
 Dott. Ing. F. Suardi
 Dott. Ing. F. Domisici
 Geom. G. Sgarbini

IL GEOLOGO:
 Dott. Geol. Giorgio Carpi
 Dott. Ing. E. Serrani
 Dott. Ing. L. Serrani
 Dott. Ing. L. Dielli
 Dott. Ing. F. Pampaloni
 Dott. Ing. F. Berti Tulli

IL COORDINATORE PER LA SICUREZZA IN FASE DI PROGETTAZIONE:
 Dott. Ing. Filippo Ambrosio
 Ordine degli Ingegneri della Prov. di Perugia n° A3373

IL R.L.P.:
 Dott. Ing. Raffaele Franco Carso

PROTOCOLLO DATA

VIADOTTI
VIADOTTO SUL FIUME MERSE DX
Armatura pila 1 - Fondazione

CODICE PROGETTO: T00-VI04-STR-A010

PROGETTO: L0F115 E 1901

UV. PROJ. N. PROJ. 1901

NOME FILE: T00-VI04-STR-A010

CODICE ELAB.: T00VI04STRAR10

REVISIONE: A

SCALA: 1:100

A Emissione

26/10/2020

M. Ceo

E. Bertolucci

N. Granieri

REV. DESCRIZIONE DATA REDATTO VERIFICATO APPROVATO