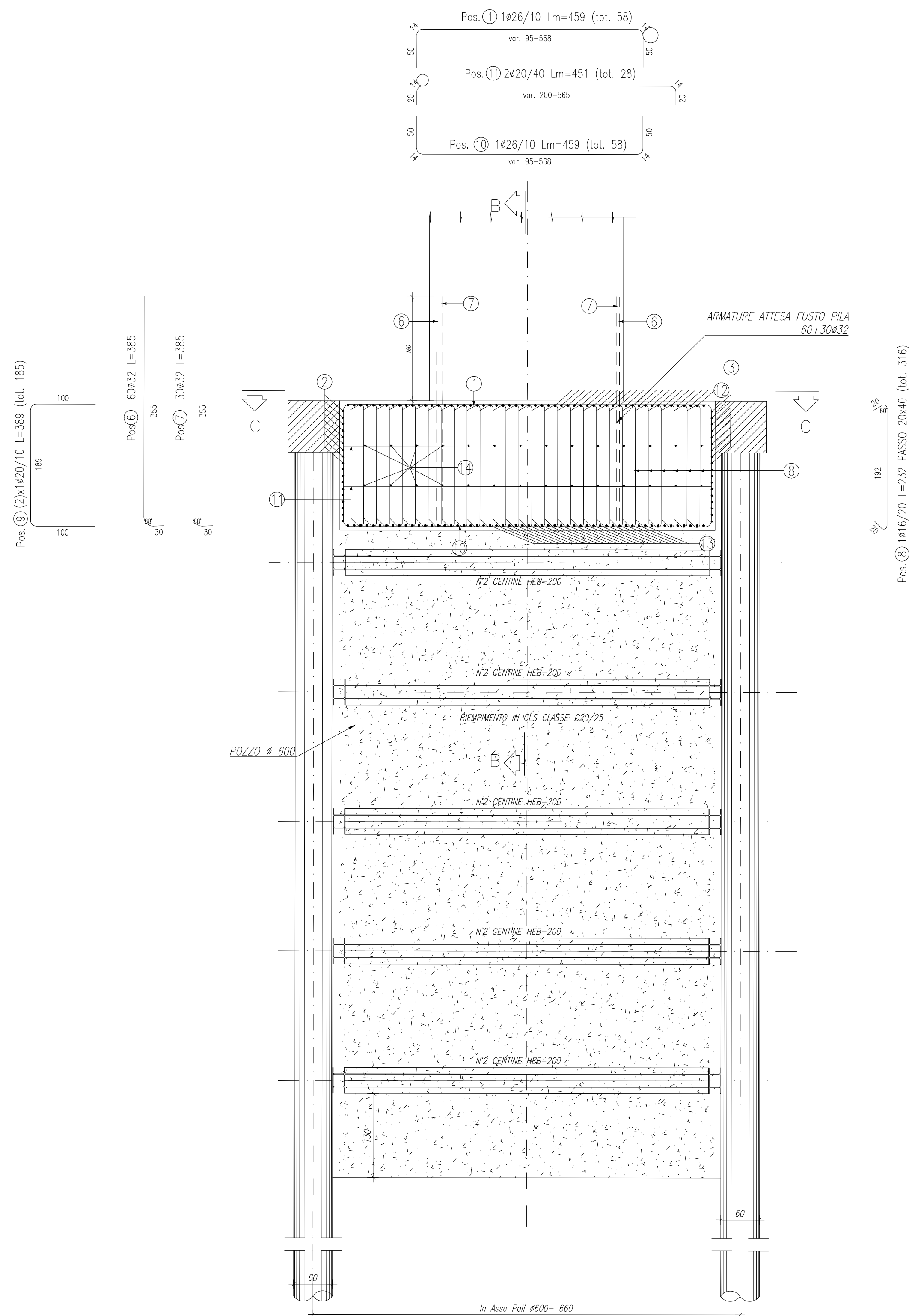


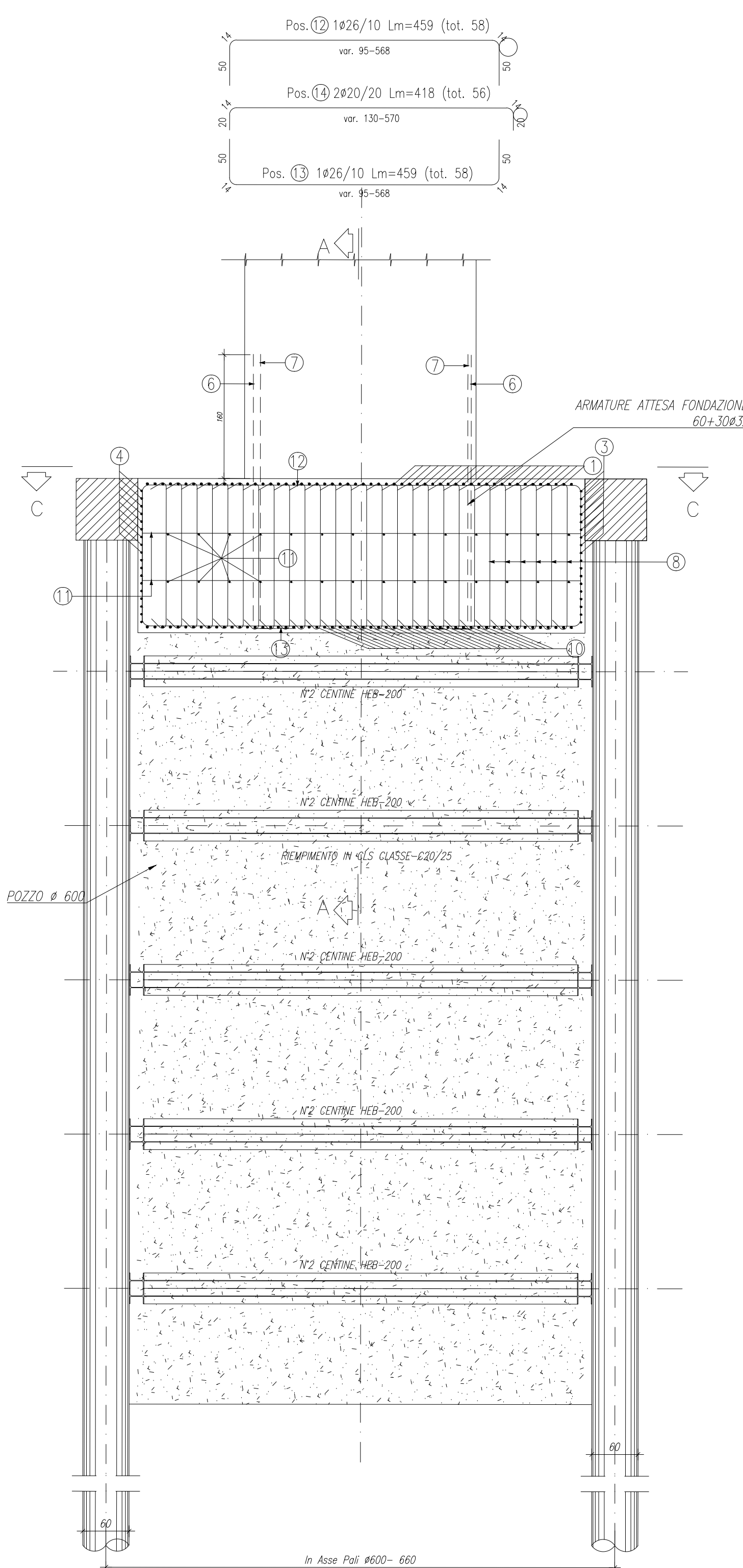
POZZO Ø600 – ARMATURA SEZIONE A-A

Scala 1:50



SEZIONE B-B

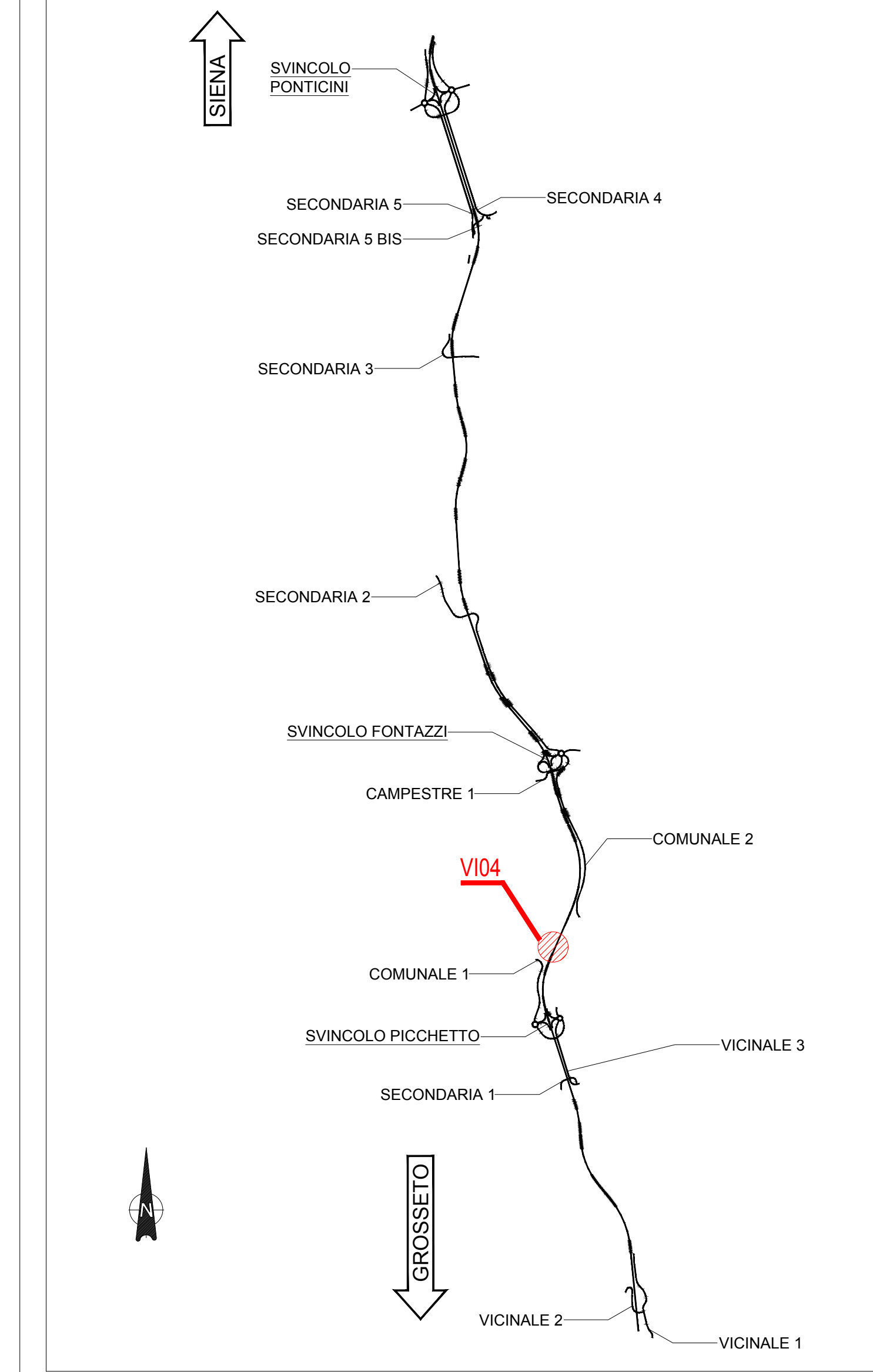
Scala 1:50



ARMATURA VALIDA PER UN SOLO POZZO

TABELLA ARMATURE									
POSIZIONE	N. PEZZI	Ø [mm]	L [mm]	L. TOT [m]	PESO [kg]	CODICE	SCHEMA PIEGATURA (misure di filo esterno)		
1	58	26	-- x --	266.42	1110.42	454	[Diagram]		
2	21	20	7000.0	147.00	362.50	677	[Diagram]		
3	21	20	7000.0	147.00	362.50	677	[Diagram]		
4	21	20	7000.0	147.00	362.50	677	[Diagram]		
5	14	26	4918.8	68.86	287.02	492	[Diagram]		
6	60	32	3851.2	231.07	1458.76	151	[Diagram]		
7	30	32	3851.2	115.54	729.38	151	[Diagram]		
8	316	16	2320.0	733.12	1156.86	292	[Diagram]		
10	58	26	-- x --	266.41	1110.41	454	[Diagram]		
11	28	20	-- x --	126.22	311.25	454	[Diagram]		
12	58	26	-- x --	266.42	1110.42	454	[Diagram]		
13	58	26	-- x --	266.41	1110.41	454	[Diagram]		
14	56	20	-- x --	234.24	577.62	454	[Diagram]		
PESO TOTALE:					10050.05				
ELEMENTO: PLUNTO DI FONDAZIONE						N.ELEMENTI: 1			
POSIZIONE	N. PEZZI	Ø [mm]	L [mm]	L. TOT [m]	PESO [kg]	CODICE	SCHEMA PIEGATURA (misure di filo esterno)		
9	185	20	3885.4	718.80	1772.56	212	[Diagram]		
PESO TOTALE:					1772.56				
RIEPILOGO DISTINTA FERRI - Acciaio tipo B450C									
PLUNTO DI FONDAZIONE						Kg	10050.05		
						Kg	1772.56		
TOTALE						Kg	11822.61		

KEYPLAN

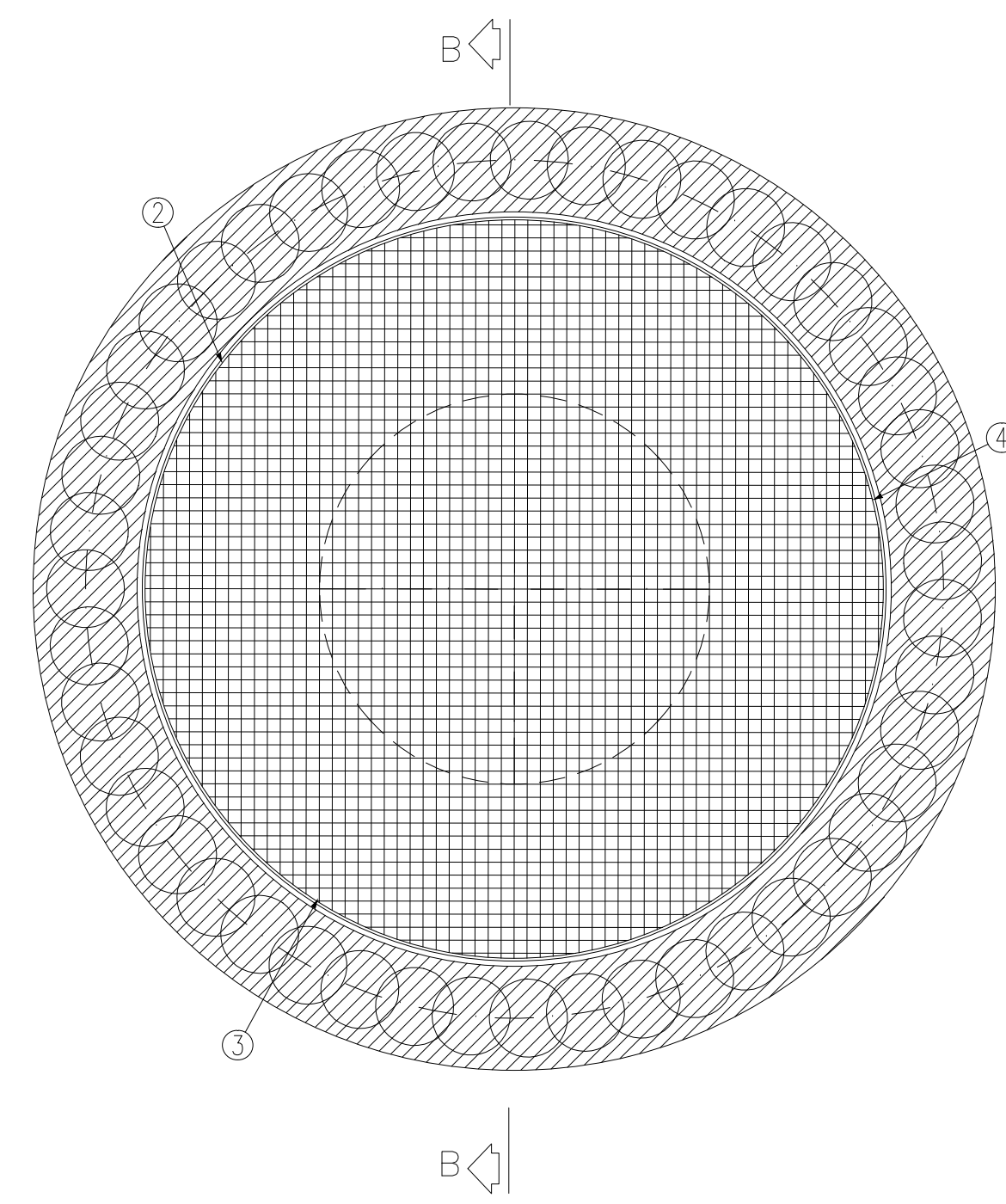


NOTE GENERALI

- TUTTE LE MISURE DELLA CARPENTERIA METALLICA SONO ESPRESSE IN MILLIMETRI, SALVO OVE DIVERSAMENTE INDICATO
- TUTTE LE MISURE DELLA CARPENTERIA STRUTTURALE SONO ESPRESSE IN CENTIMETRI, SALVO OVE DIVERSAMENTE INDICATO
- PER LE CARATTERISTICHE DEI MATERIALI FARE RIFERIMENTO ALL'ELABORATO T00-VI04-STR-S01

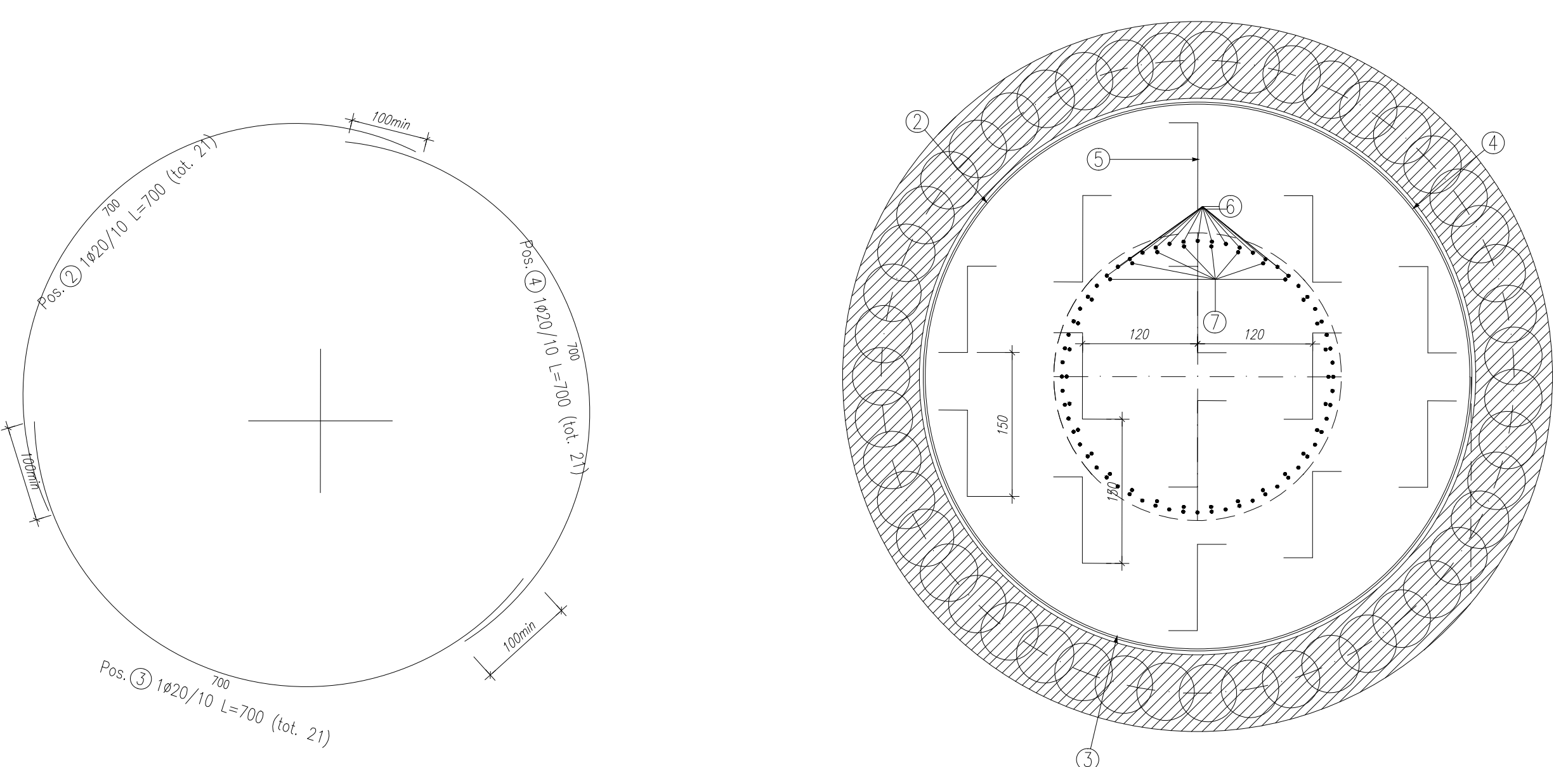
SEZIONE C-C

Scala 1:50



PIANTA DISPOSIZIONE DISTANZIATORI

Scala 1:50



Sanas
GRUPPO FS ITALIANE

Direzione Progettazione e Realizzazione Lavori

ITINERARIO INTERNAZIONALE E78
S.G.C. GROSSETO - FANO
ADEGUAMENTO A 4 CORSIE
NEL TRATTO GROSSETO - SIENA (S.S. 223 "DI PAGANICO")
DAL KM 41+600 AL KM 53+400 - LOTTO 9

PROGETTO ESECUTIVO COD. F115

PROGETTAZIONE: ATI SINTAGMA - GDG - ICARIA

IL RESPONSABILE DELL'INTEGRAZIONE DELLE PRESTAZIONI SPECIALISTICHE: Dott. Ing. Nando Granieri
IL GRUPPO DI PROGETTAZIONE: SINTAGMA, GEOTECHNICAL DESIGN GROUP, ICARIA

IL PROGETTISTA: Dott. Ing. Federico Durastanti
IL GEOLOGO: Dott. Geol. Giorgio Carpi
IL COORDINATORE PER LA SICUREZZA IN FASE DI PROGETTAZIONE: Dott. Ing. Filippo Ambrosio

PROTOCOLLO DATA

VIADOTTI
VIADOTTO SUL FIUME MERSE DX
Armatura pila 2 - Fondazione

CODICE PROGETTO	NOVE FILE	REVISIONE	SCALA:
L0F1I15 E 1901	T00-VI04-STR-A013	A	1:100

PRODOTTO	UN. PROJ.	N. PROJ.	CODICE ELAB.
			T00VI04STRAR13

REV.	DESCRIZIONE	DATA	REDATTO	VERIFICATO	APPROVATO
A	Emissione	26/10/2020	M. Ceo	E. Bertolucci	N. Granieri