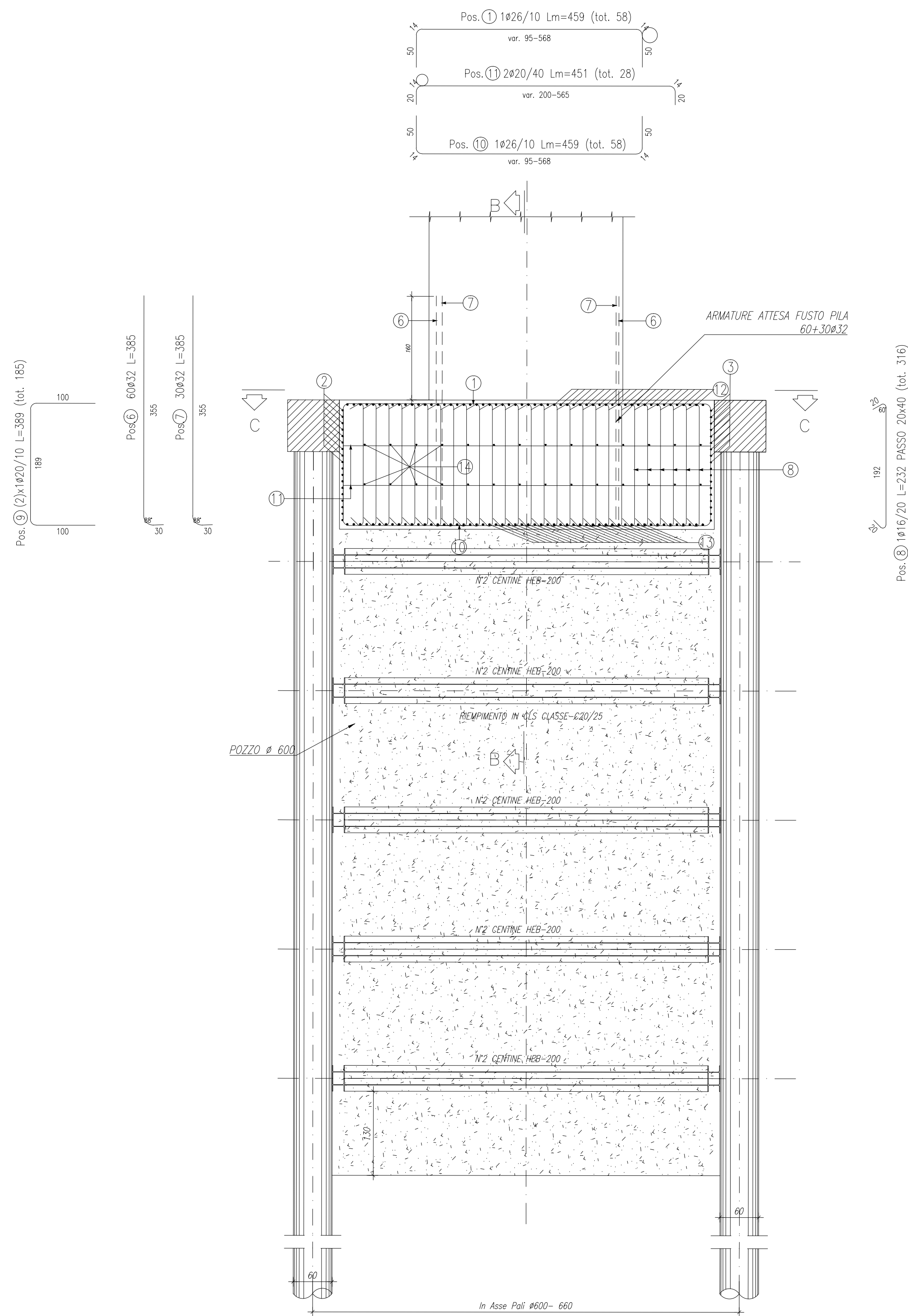


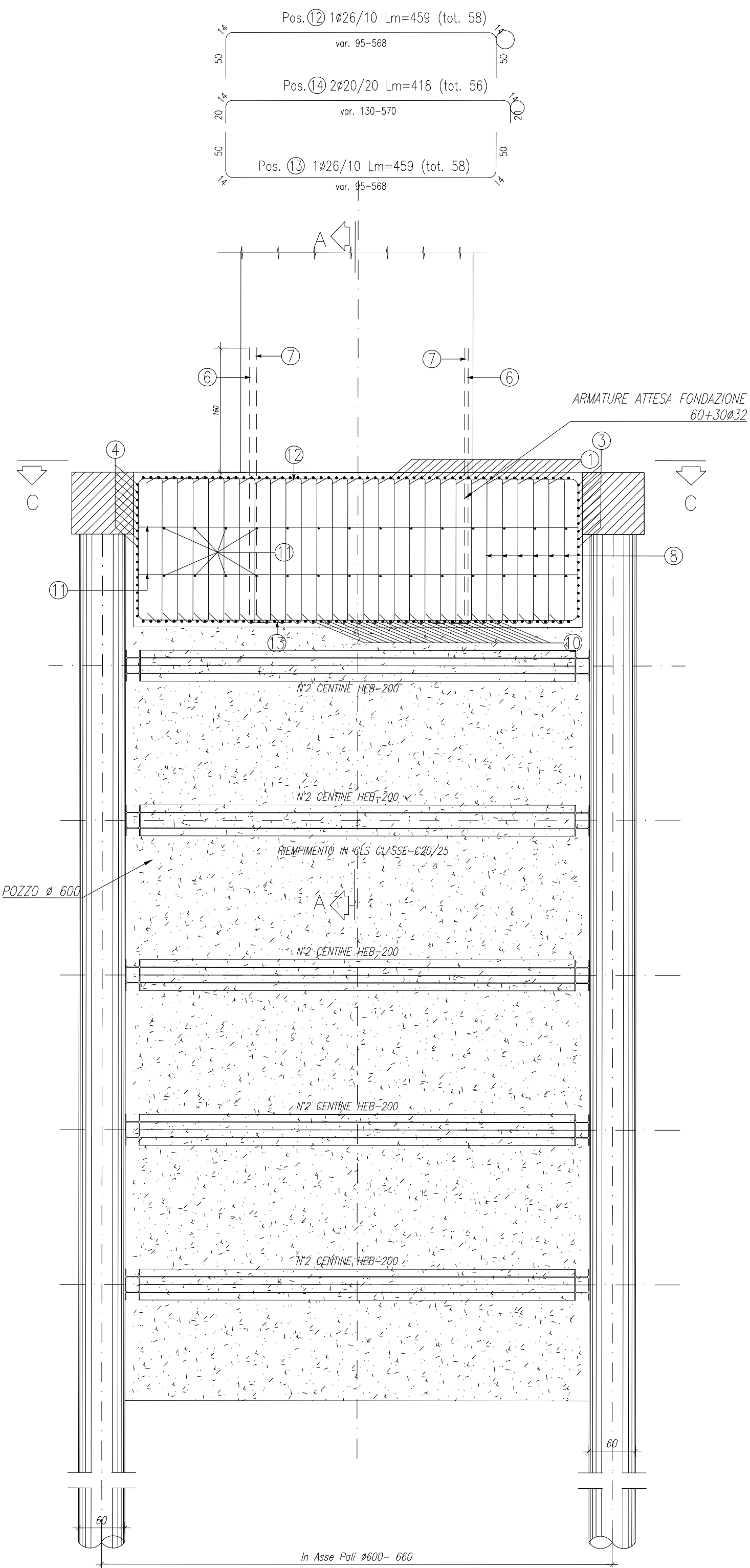
POZZO Ø600 – ARMATURA SEZIONE A-A

Scala 1:50



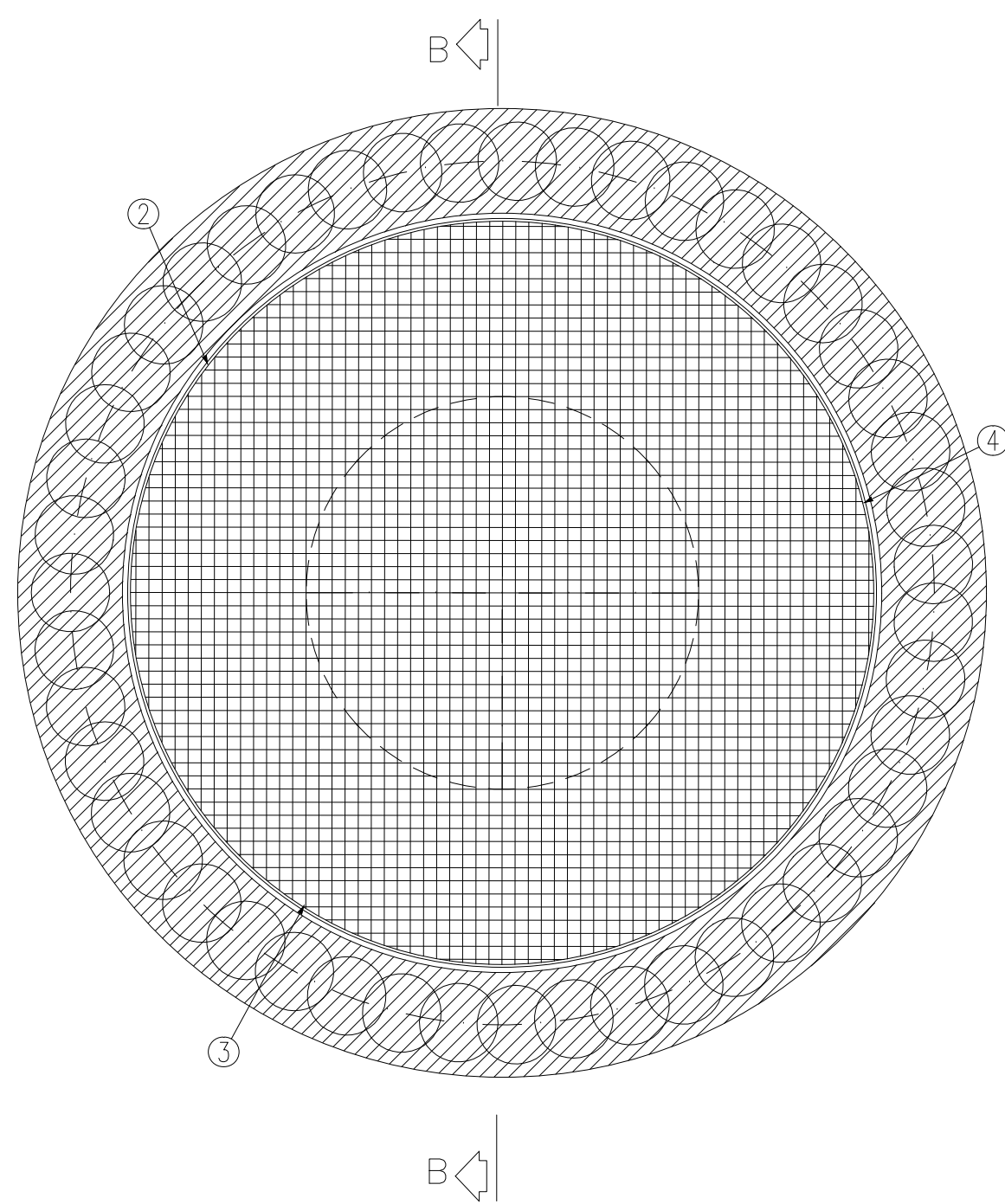
SEZIONE B-B

Scala 1:50



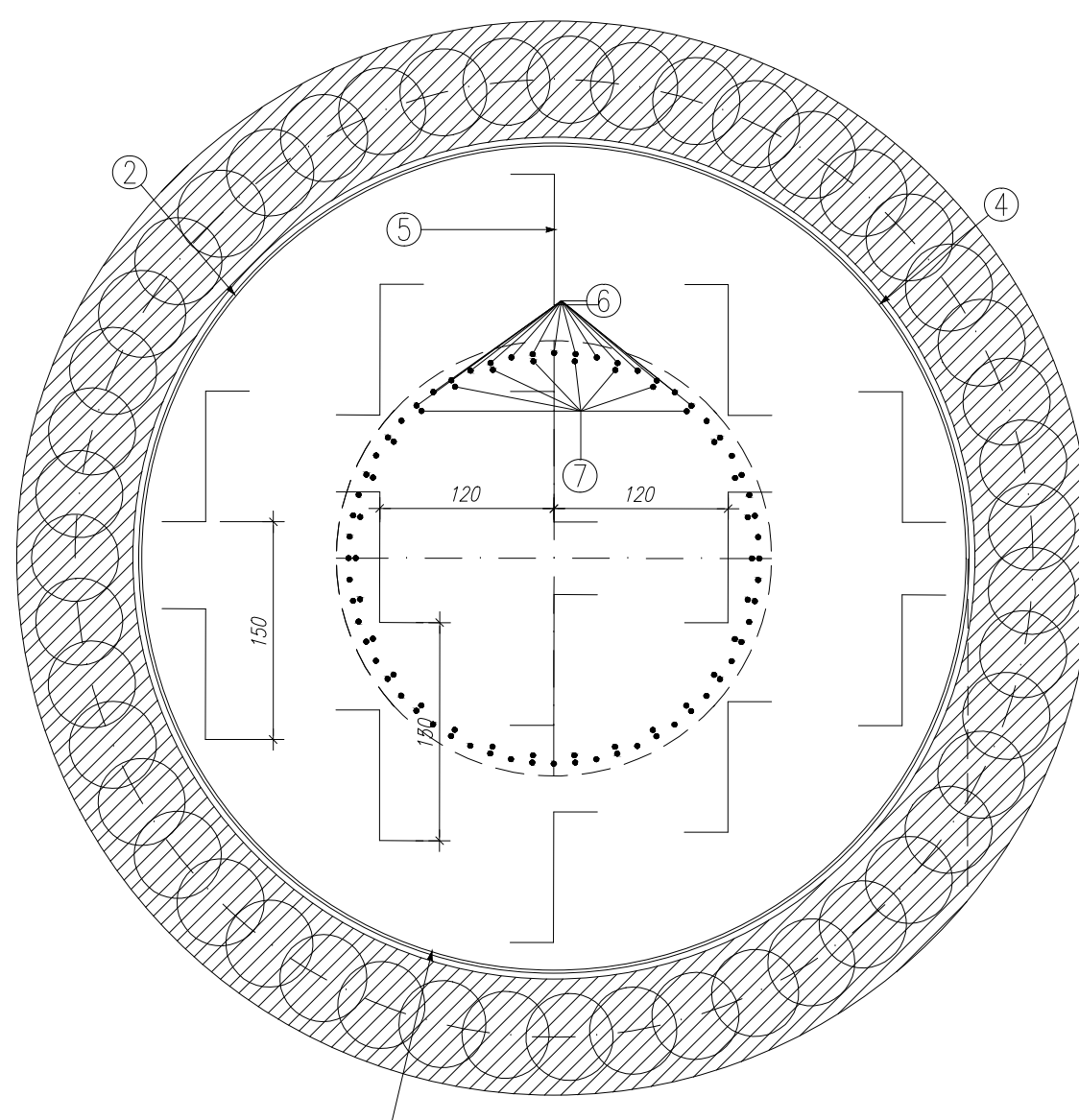
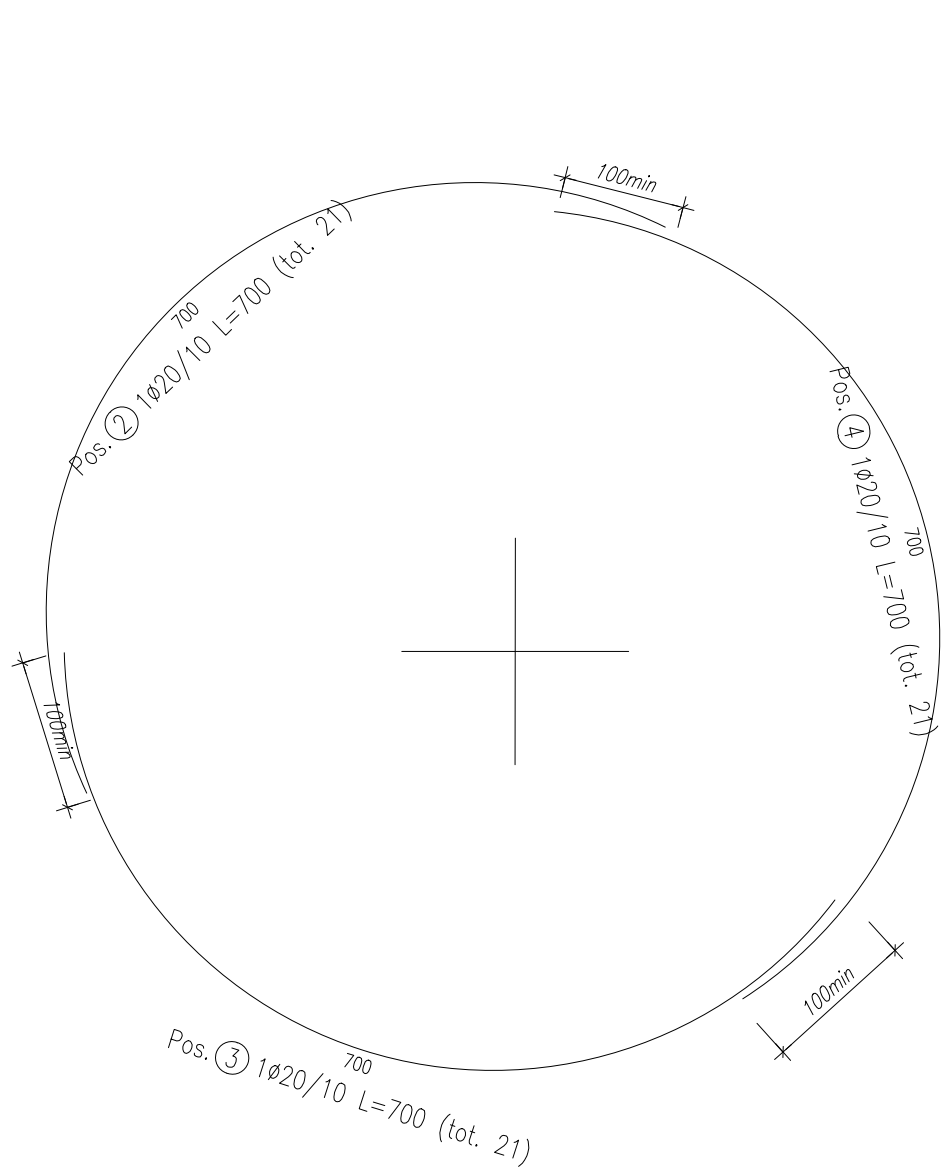
SEZIONE C-C

Scala 1:50



PIANTA DISPOSIZIONE DISTANZIATORI

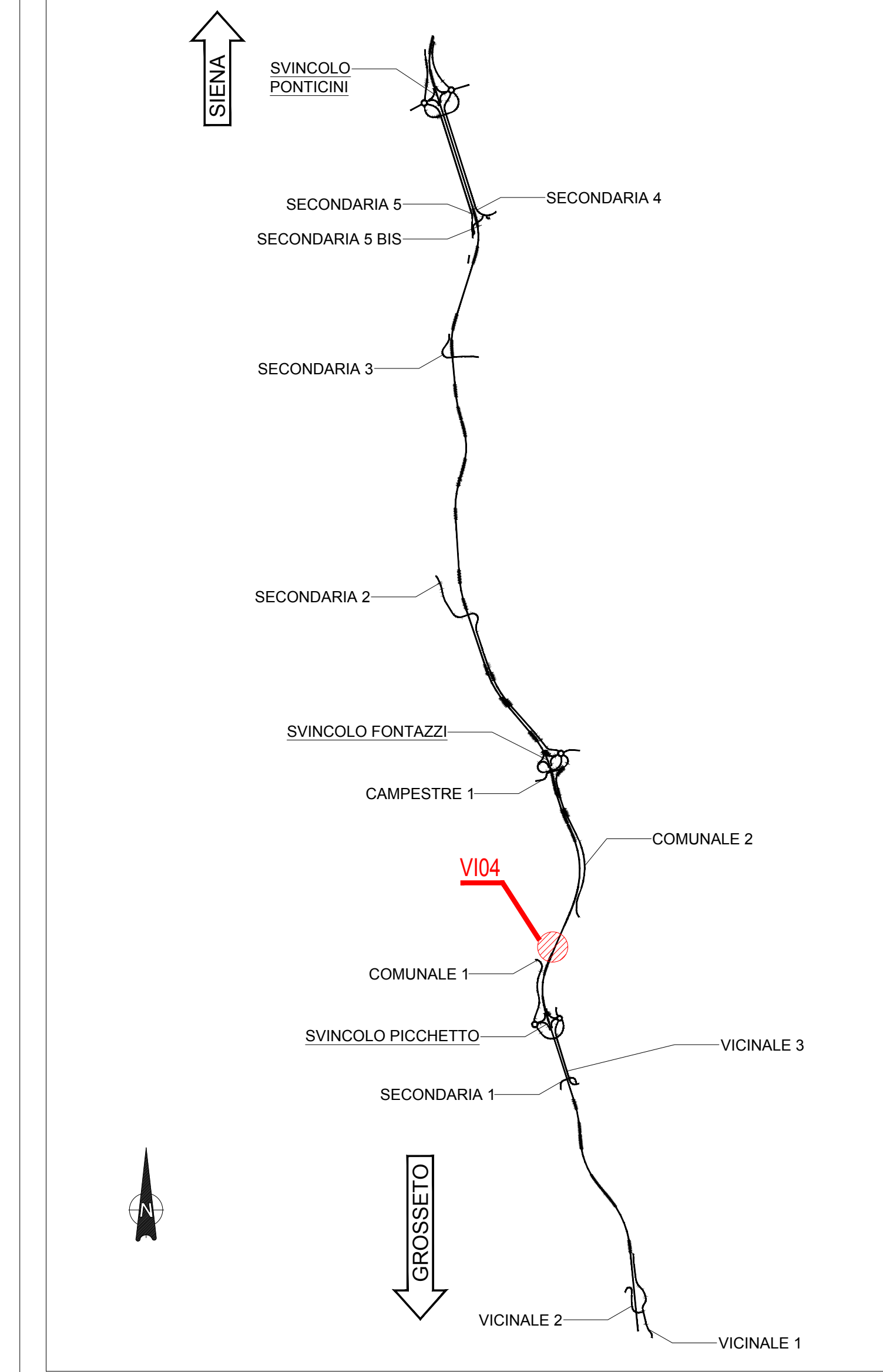
Scala 1:50



ARMATURA VALIDA PER UN SOLO POZZO

TABELLA ARMATURE							
POSIZIONE	N. PEZZI	Ø [mm]	L [mm]	L. TOT [m]	PESO [kg]	CODICE	SCHEMA PIEGATURA (misure di filo esterno)
1	58	26	-- x --	266.42	1110.42	454	
2	21	20	7000.0	147.00	362.50	677	
3	21	20	7000.0	147.00	362.50	677	
4	21	20	7000.0	147.00	362.50	677	
5	14	26	4918.8	68.86	287.02	492	
6	60	32	3851.2	231.07	1458.76	151	
7	30	32	3851.2	115.54	729.38	151	
8	316	16	2320.0	733.12	1156.86	292	
10	58	26	-- x --	266.41	1110.41	454	
11	28	20	-- x --	126.22	311.25	454	
12	58	26	-- x --	266.42	1110.42	454	
13	58	26	-- x --	266.41	1110.41	454	
14	56	20	-- x --	234.24	577.62	454	
PESO TOTALE:					10050.05		
ELEMENTO: PUNTO DI FONDAZIONE:					N.ELEMENTI: 1		
POSIZIONE	N. PEZZI	Ø [mm]	L [mm]	L. TOT [m]	PESO [kg]	CODICE	SCHEMA PIEGATURA (misure di filo esterno)
9	185	20	3885.4	718.80	1772.56	212	
PESO TOTALE:					1772.56		
RIEPILOGO DISTINTA FERRI - Acciaio tipo B450C							
PUNTO DI FONDAZIONE					Kg	10050.05	
					Kg	1772.56	
TOTALE					Kg	11822.61	

KEYPLAN



NOTE GENERALI

- TUTTE LE MISURE DELLA CARPENTERIA METALLICA SONO ESPRESSE IN MILLIMETRI, SALVO OVE DIVERSAMENTE INDICATO
- TUTTE LE MISURE DELLA CARPENTERIA STRUTTURALE SONO ESPRESSE IN CENTIMETRI, SALVO OVE DIVERSAMENTE INDICATO
- PER LE CARATTERISTICHE DEI MATERIALI FARE RIFERIMENTO ALL'ELABORATO T00-V104-STR-S01



Direzione Progettazione e Realizzazione Lavori

ITINERARIO INTERNAZIONALE E78

S.G.C. GROSSETO - FANO

ADEGUAMENTO A 4 CORSIE  
NEL TRATTO GROSSETO - SIENA (S.S. 223 "DI PAGANICO")  
DAL KM 41+600 AL KM 53+400 - LOTTO 9

PROGETTO ESECUTIVO

COD. F115

PROGETTAZIONE: ATI SINTAGMA - GDG - ICARIA

IL RESPONSABILE DELL'INTEGRAZIONE DELLE PRESTAZIONI SPECIALISTICHE: Dott. Ing. Nando Granieri  
IL GRUPPO DI PROGETTAZIONE: SINTAGMA, GEOTECHNICAL DESIGN GROUP, ICARIA  
MANDIANTIS: Mandiantis

IL PROGETTISTA: Dott. Ing. Federico Durastanti  
IL GEOLOGO: Dott. Geol. Giorgio Carpi  
IL COORDINATORE PER LA SICUREZZA IN FASE DI PROGETTAZIONE: Dott. Ing. Filippo Ambrosio

PROTOCOLLO DATA

VIADOTTI  
VIADOTTO SUL FIUME MERSE DX  
Armatura pila 3 - Fondazione

CODICE PROGETTO	UV. PROJ.	N. PROJ.	NOME FILE	REVISIONE	SCALA:												
L0F115	E	1901	T00-V104-STR-A016	A	1:100												
<table border="1"> <thead> <tr> <th>REV.</th> <th>DESCRIZIONE</th> <th>DATA</th> <th>REDATTO</th> <th>VERIFICATO</th> <th>APPROVATO</th> </tr> </thead> <tbody> <tr> <td>A</td> <td>Emissione</td> <td>26/10/2020</td> <td>M. Gao</td> <td>E. Bertolotti</td> <td>N. Granieri</td> </tr> </tbody> </table>						REV.	DESCRIZIONE	DATA	REDATTO	VERIFICATO	APPROVATO	A	Emissione	26/10/2020	M. Gao	E. Bertolotti	N. Granieri
REV.	DESCRIZIONE	DATA	REDATTO	VERIFICATO	APPROVATO												
A	Emissione	26/10/2020	M. Gao	E. Bertolotti	N. Granieri												