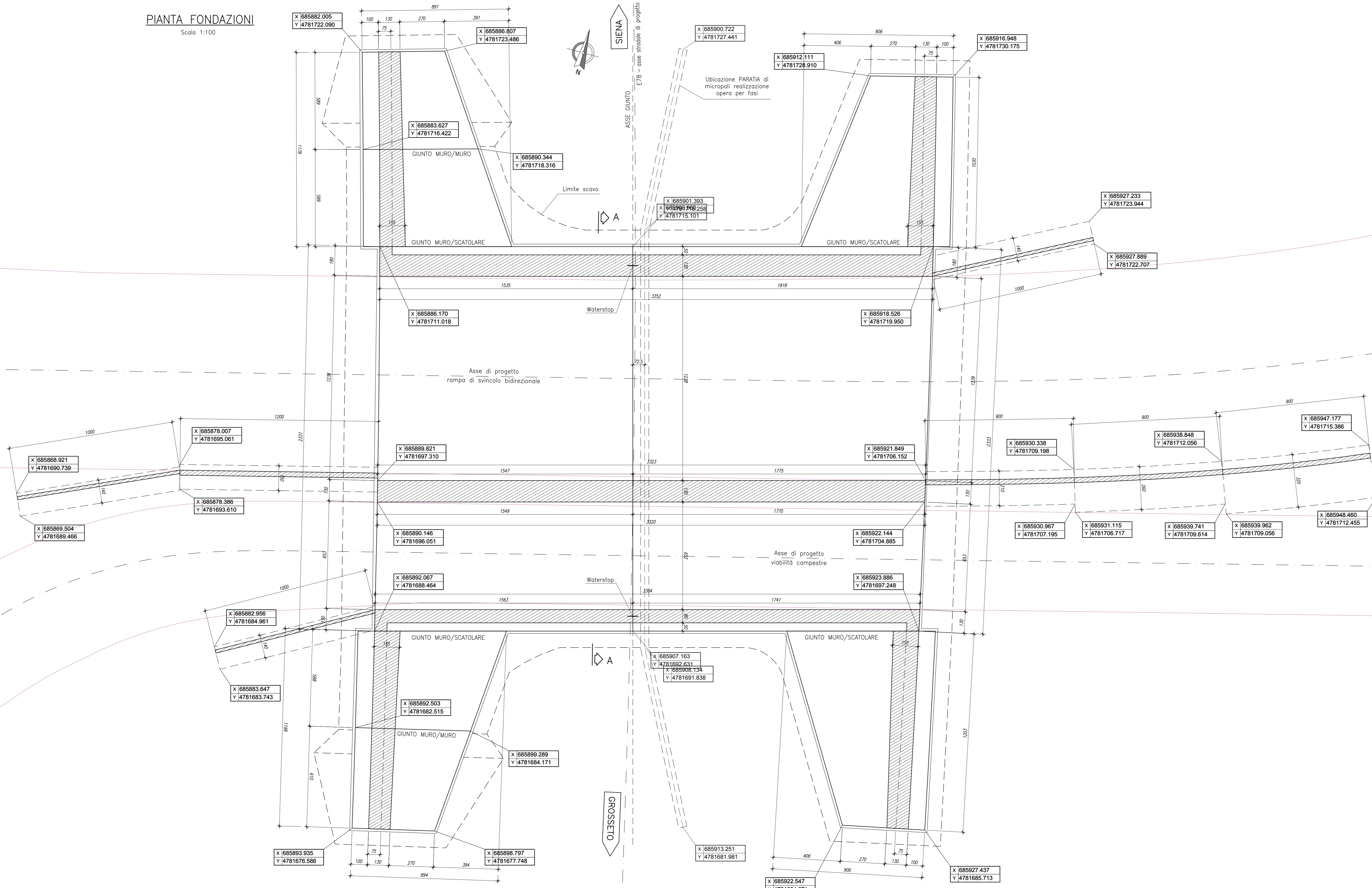
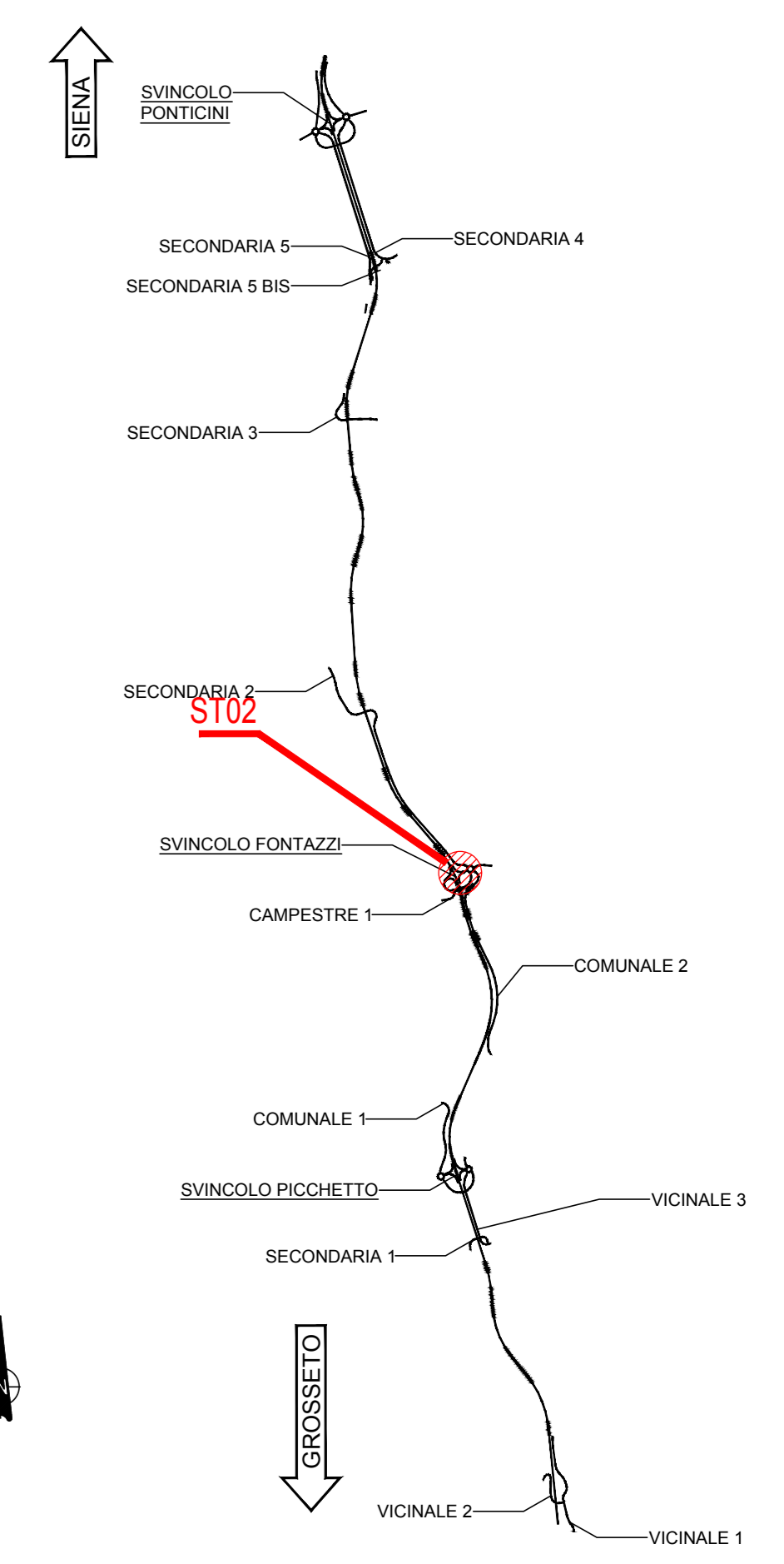


PIANTA FONDAZIONI
Scala 1:100



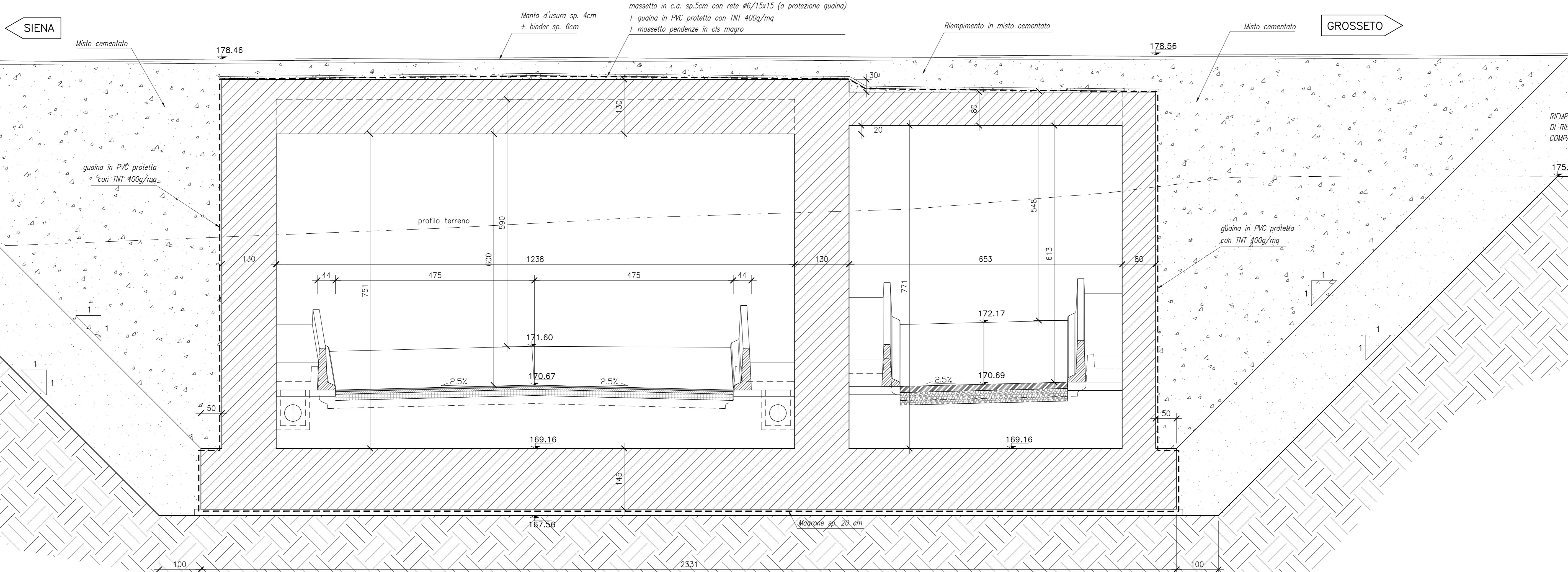
KEYPLAN



NOTE GENERALI

TUTTE LE MISURE SONO ESPRESSE IN CENTIMETRI, SALVO OVE DIVERSAMENTE INDICATO
PER LE CARATTERISTICHE DEI MATERIALI FARE RIFERIMENTO ALL'ELABORATO T00-ST00-STR-SC01

SEZIONE A-A
Scala 1:50



Sanas
GRUPPO FS ITALIANE
Direzione Progettazione e Realizzazione Lavori

ITINERARIO INTERNAZIONALE E78
S.G.C. GROSSETO - FANO
ADEGUAMENTO A 4 CORSIE
NEL TRATTO GROSSETO - SIENA (S.S. 223 "DI PAGANICO")
DAL KM 41+600 AL KM 53+400 - LOTTO 9

PROGETTO ESECUTIVO COD. F115

PROGETTAZIONE: ATI SINTAGMA - GDG - ICARIA

IL RESPONSABILE DELL'INTEGRAZIONE DELLE PRESTAZIONI SPECIALISTICHE:
Dott. Ing. Nando Grassini

IL GRUPPO DI PROGETTAZIONE: MANDATARIA: MANDANTARI:
Sintagma GEOTECHNICAL ICARIA

IL PROGETTISTA:
Dott. Ing. Federico Durazzanti
Dott. Ing. Nando Grassini
Dott. Ing. Nando Grassini

IL GEOLOGO:
Dott. Scel. Giorgio Compagnoni
Dott. Ing. Filippo Fantano

IL COORDINATORE PER LA SICUREZZA IN FASE DI PROGETTAZIONE:
Dott. Ing. Filippo Fantano

PROTOCOLLO DATA

SOTTOVIA
Sottovia al km 46+909,86 Sullo svincolo di Fontazzi Km 0+203,93
Pianta profili e sezioni - Tav. 1 di 2

PROGETTO	NOME FILE	REVISIONE	SCALA:
LOF115 E 1901	T00-ST02-STR-P101	A	VAR

REV.	DESCRIZIONE	DATA	REDATTO	VERIFICATO	APPROVATO
A	Emissione	26/02/2020	Vingro	E.Bartolacci	N.Granieri