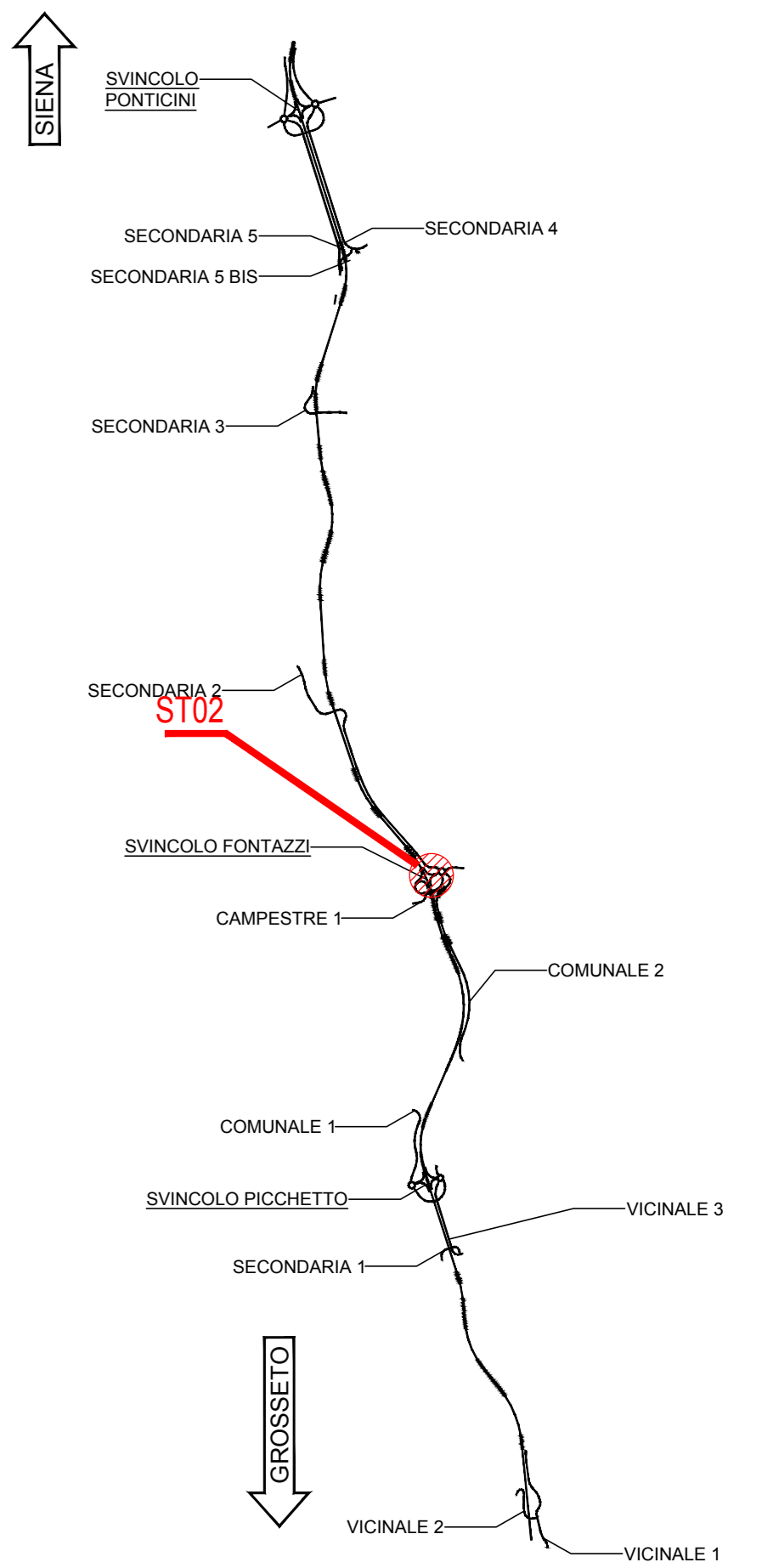
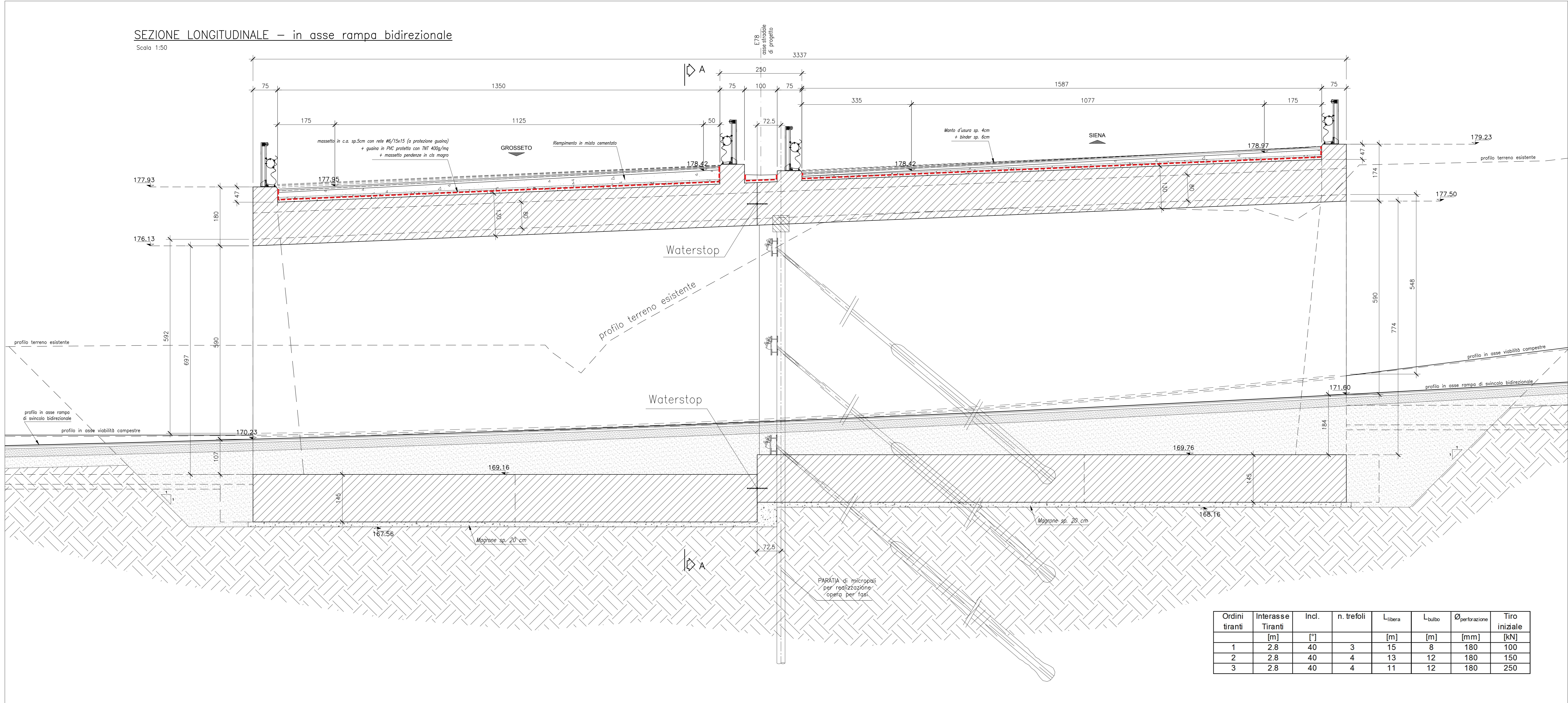


KEYPLAN



SEZIONE LONGITUDINALE – in asse rampa bidirezionale

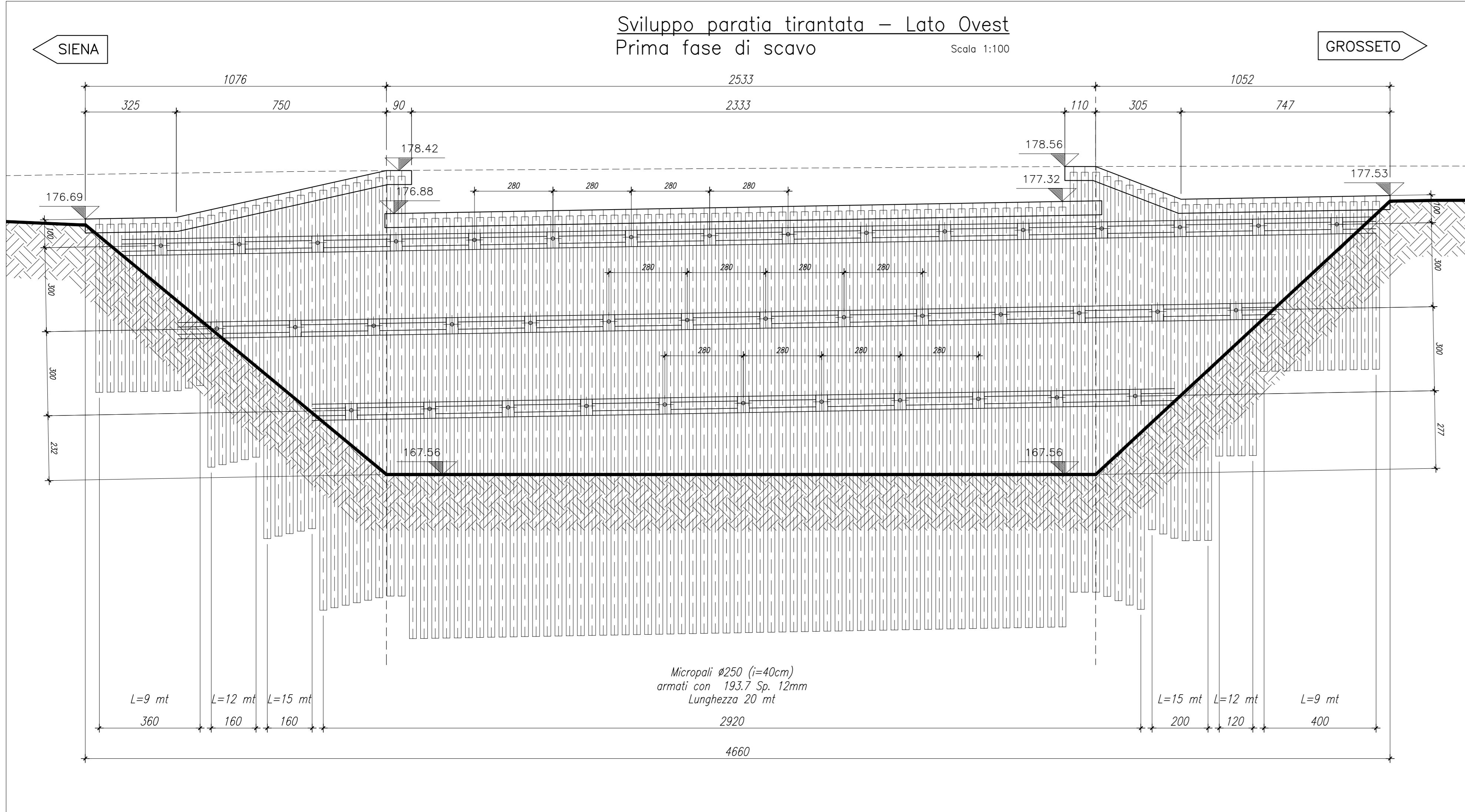
Scala 1:50



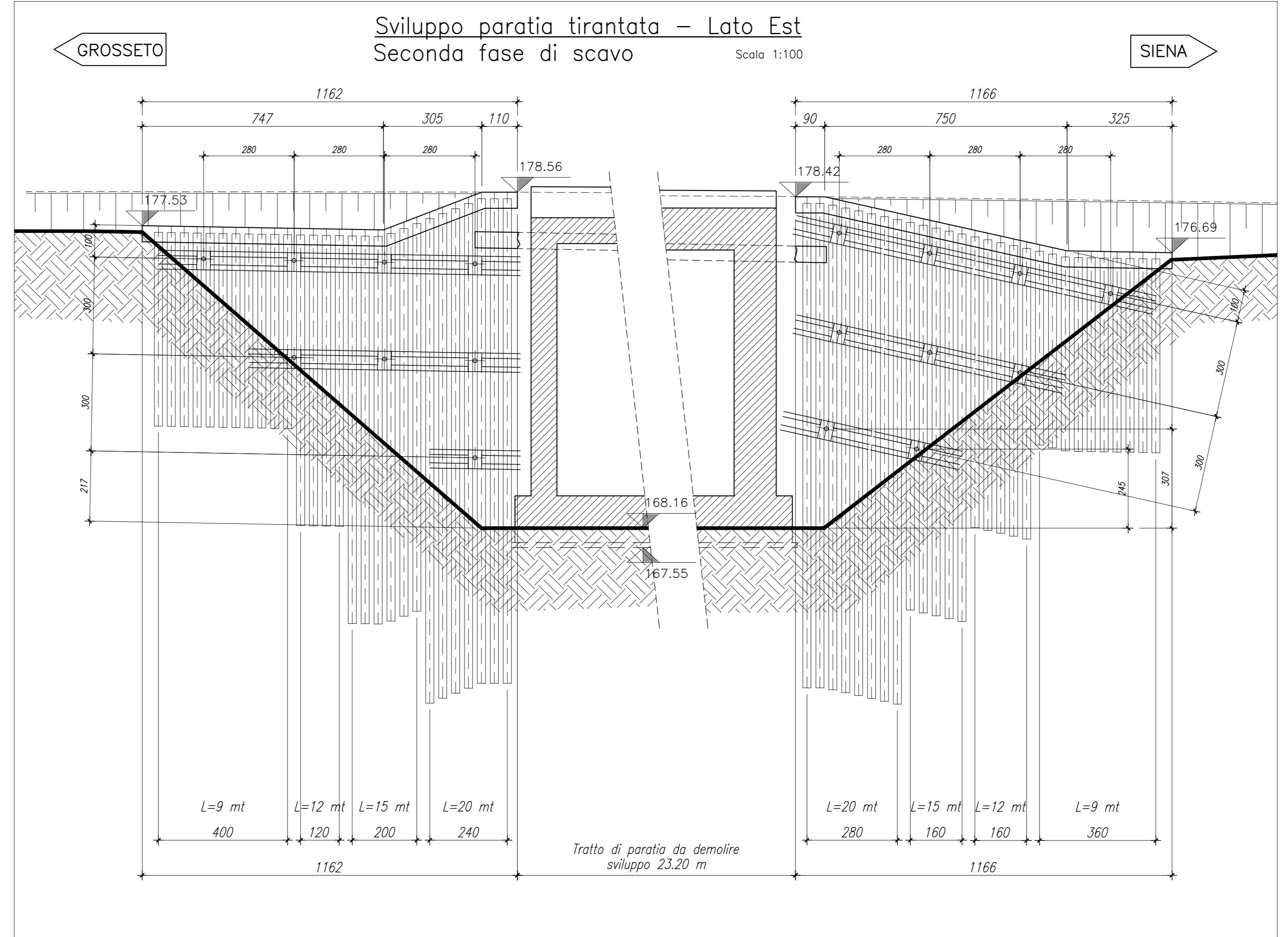
Ordini tranti	Interasse Tiranti [m]	Incl. [°]	n. trefoli	L libera [m]	L tutto [m]	Ø perforazione [mm]	Tiro iniziale [kN]
1	2.8	40	3	15	8	180	100
2	2.8	40	4	13	12	180	150
3	2.8	40	4	11	12	180	250

NOTE GENERALI
 - TUTTE LE MISURE SONO ESPRESSE IN CENTIMETRI, SALVO OVE DIVERSAMENTE INDICATO
 - PER LE CARATTERISTICHE DEI MATERIALI FARE RIFERIMENTO ALL'ELABORATO T00-ST00-STR-S001

Sviluppo paratia tirantata – Lato Ovest
Prima fase di scavo



Sviluppo paratia tirantata – Lato Est
Seconda fase di scavo



Sanas
GRUPPO FS ITALIANE

Direzione Progettazione e Realizzazione Lavori

ITINERARIO INTERNAZIONALE E78
S.G.C. GROSSETO - FANO
 ADEGUAMENTO A 4 CORSIE
 NEL TRATTO GROSSETO - SIENA (S.S. 223 "DI PAGANICO")
 DAL KM 41+600 AL KM 53+400 - LOTTO 9

PROGETTO ESECUTIVO cod. F115

PROGETTAZIONE: ATI SINTAGMA - GDG - ICARIA

IL RESPONSABILE DELL'INTEGRAZIONE DELLE PRESTAZIONI SPECIALISTICHE: MANDATARIO: MANDANTI:

IL PROGETTISTA: Sintagma, ICARIA

IL GEOLOGO: SINTAGMA, ICARIA

IL COORDINATORE PER LA SICUREZZA IN FASE DI PROGETTAZIONE: SINTAGMA, ICARIA

PROTOCOLLO: DATA:

SOTTOVIA
 Sottovia al km 46+909,86 Sullo svincolo di Fontazzi Km 0+203,93
 Sezioni opere provvisorie

CODICE PROGETTO: NOME FILE: 700-ST02-STR-S001

PROGETTO: L.O.F115 E 1901 CODICE EUB: T00ST02STRS001 REVISIONE: A SCALA: VAR

A Emissione 26/02/2020 V. Ingegnere E. Barbaccioli N. Orsini

REV. DESCRIZIONE DATA REDATTO VERIFICATO APPROVATO