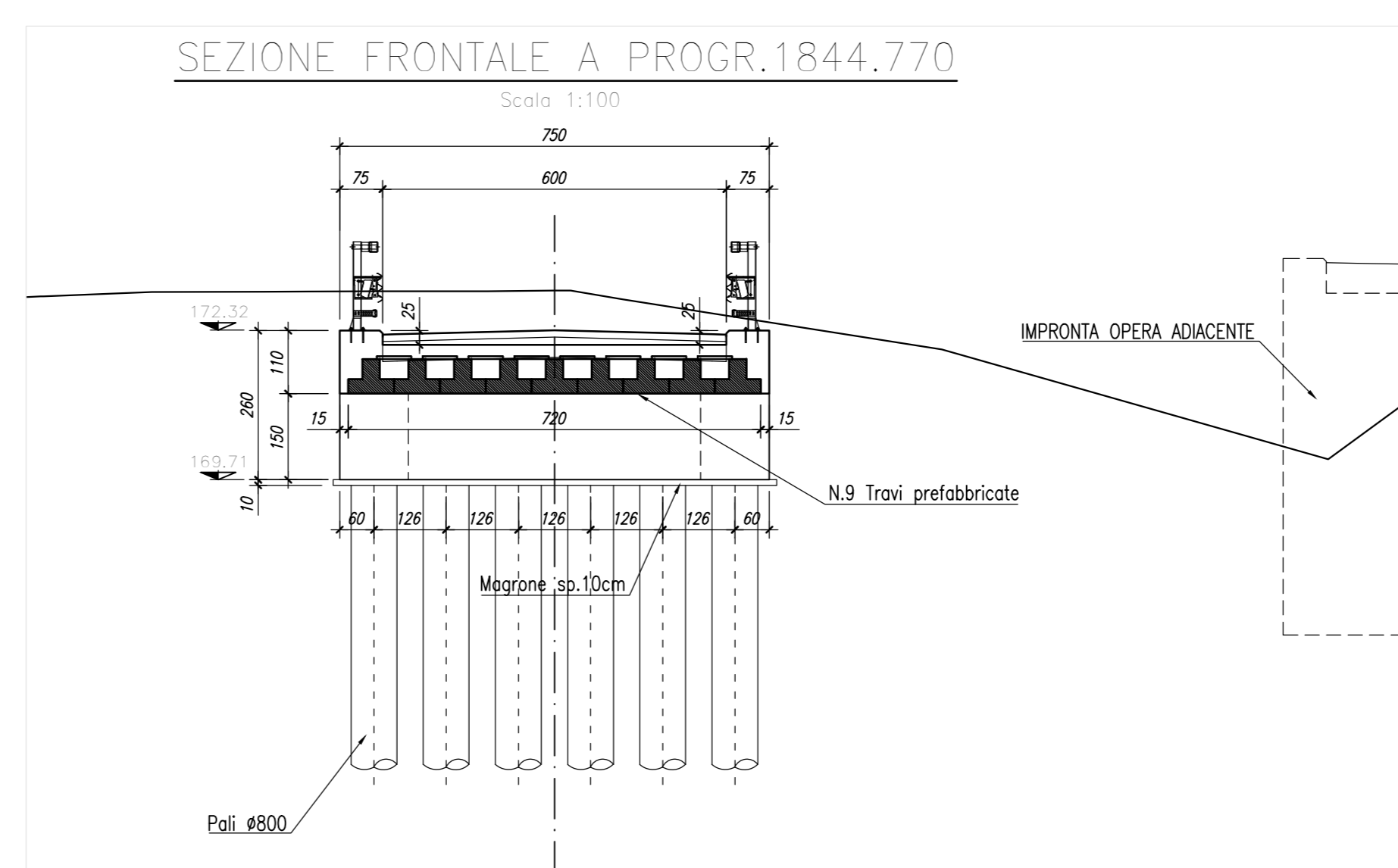
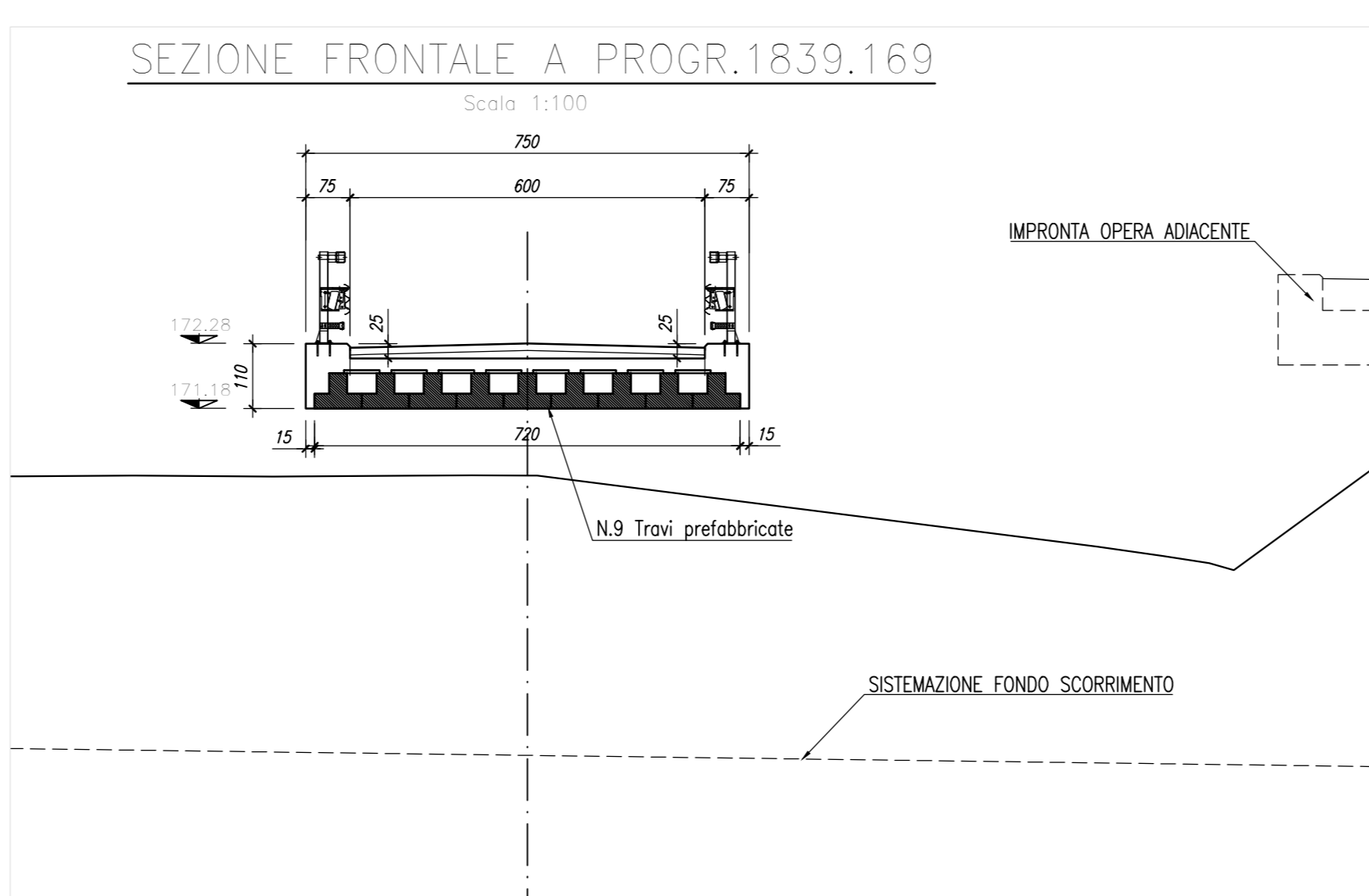
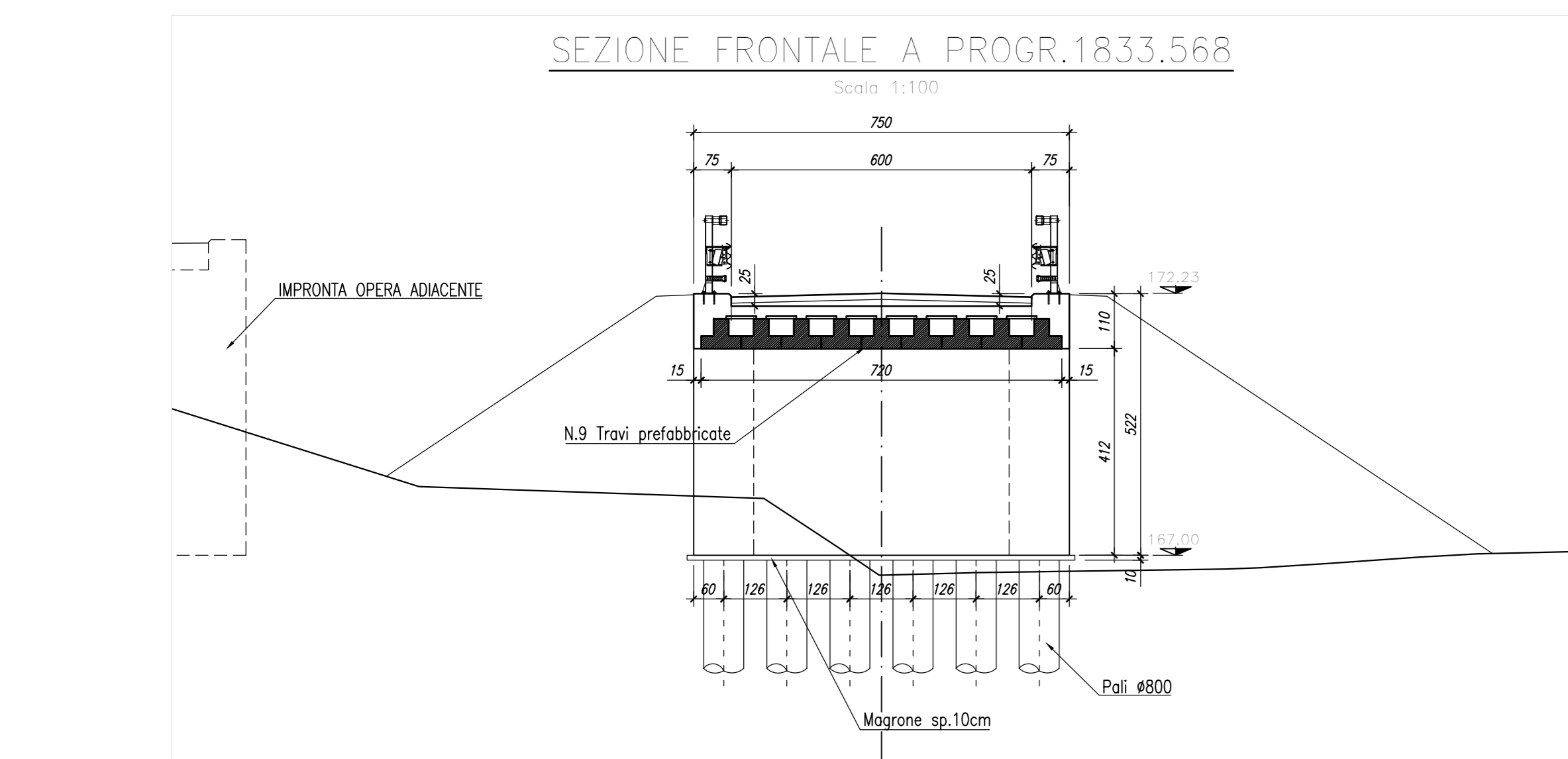
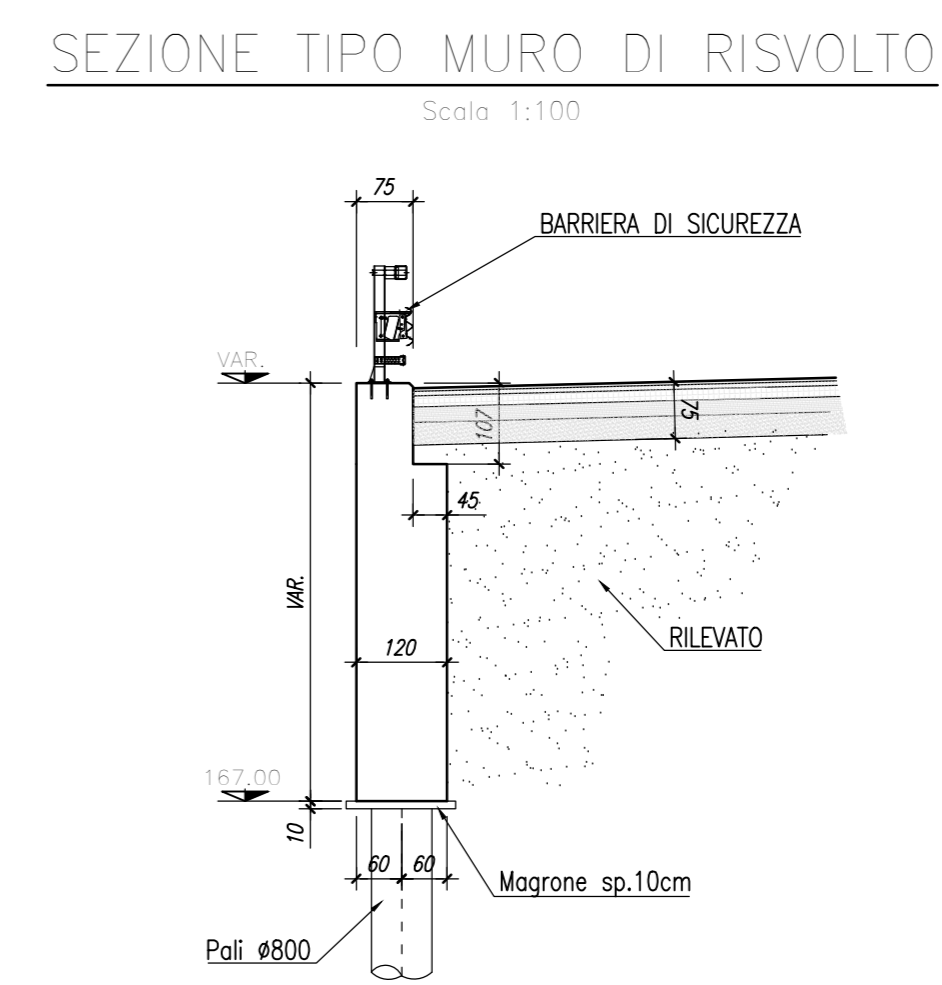
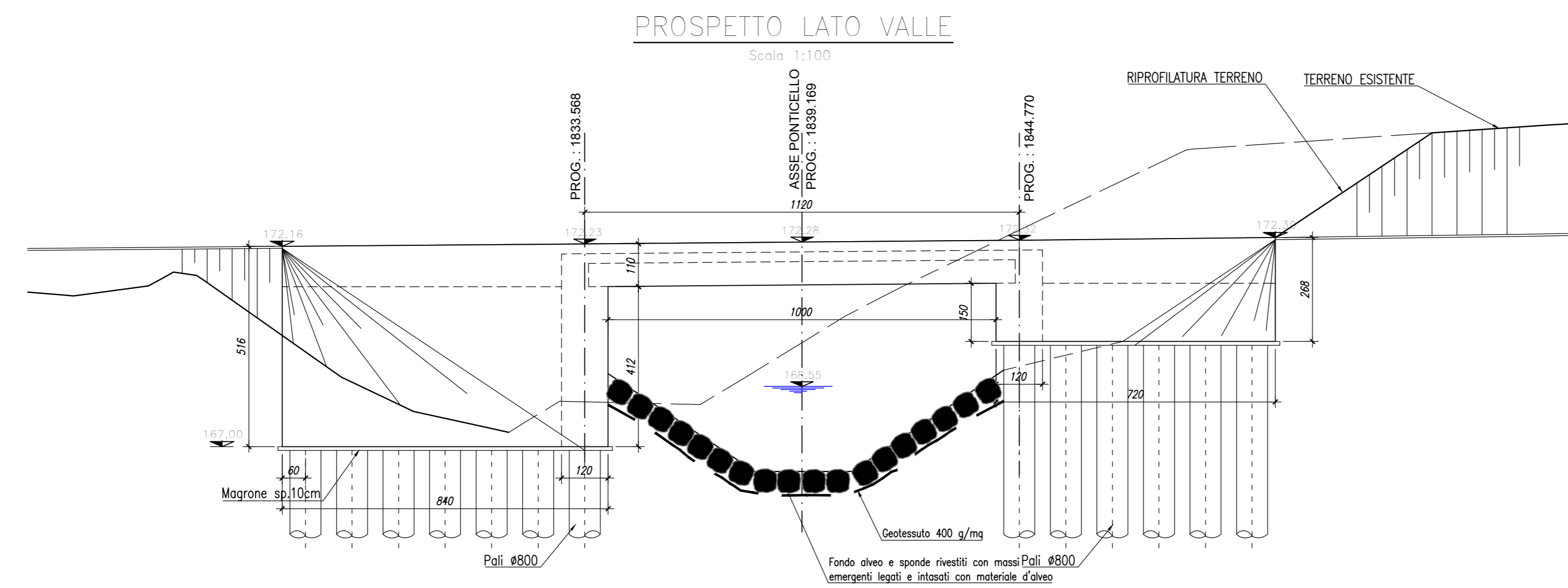
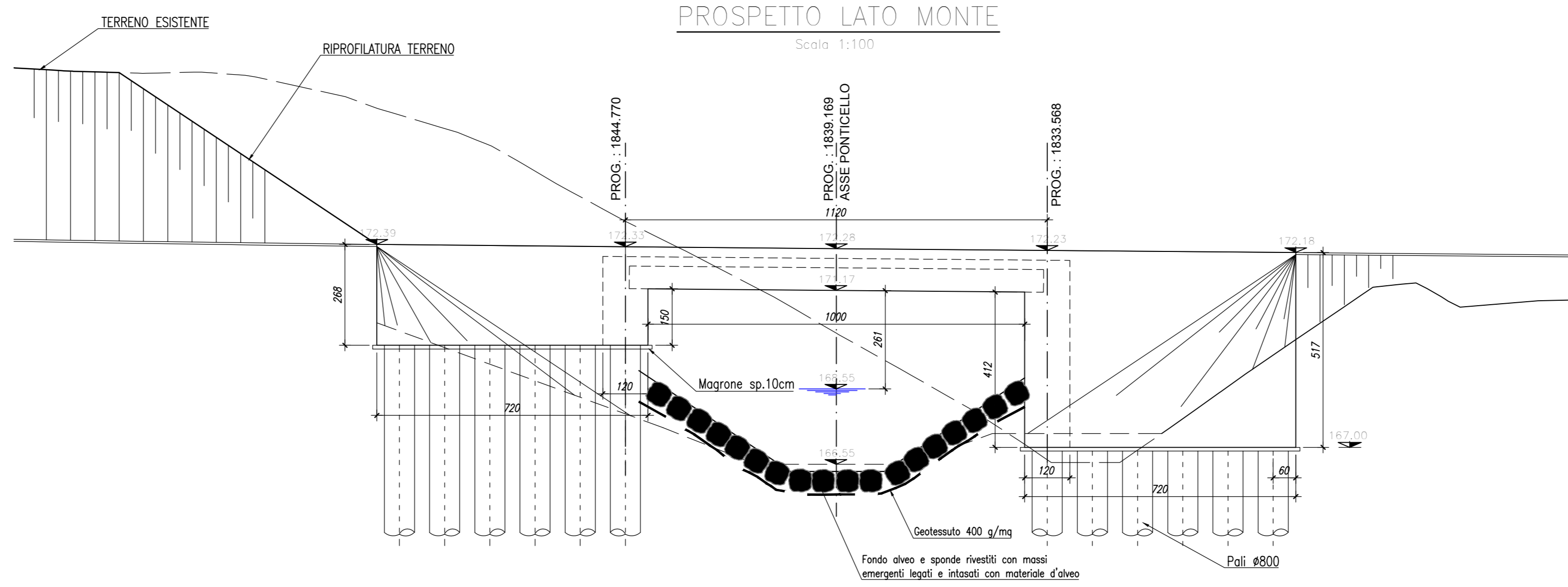
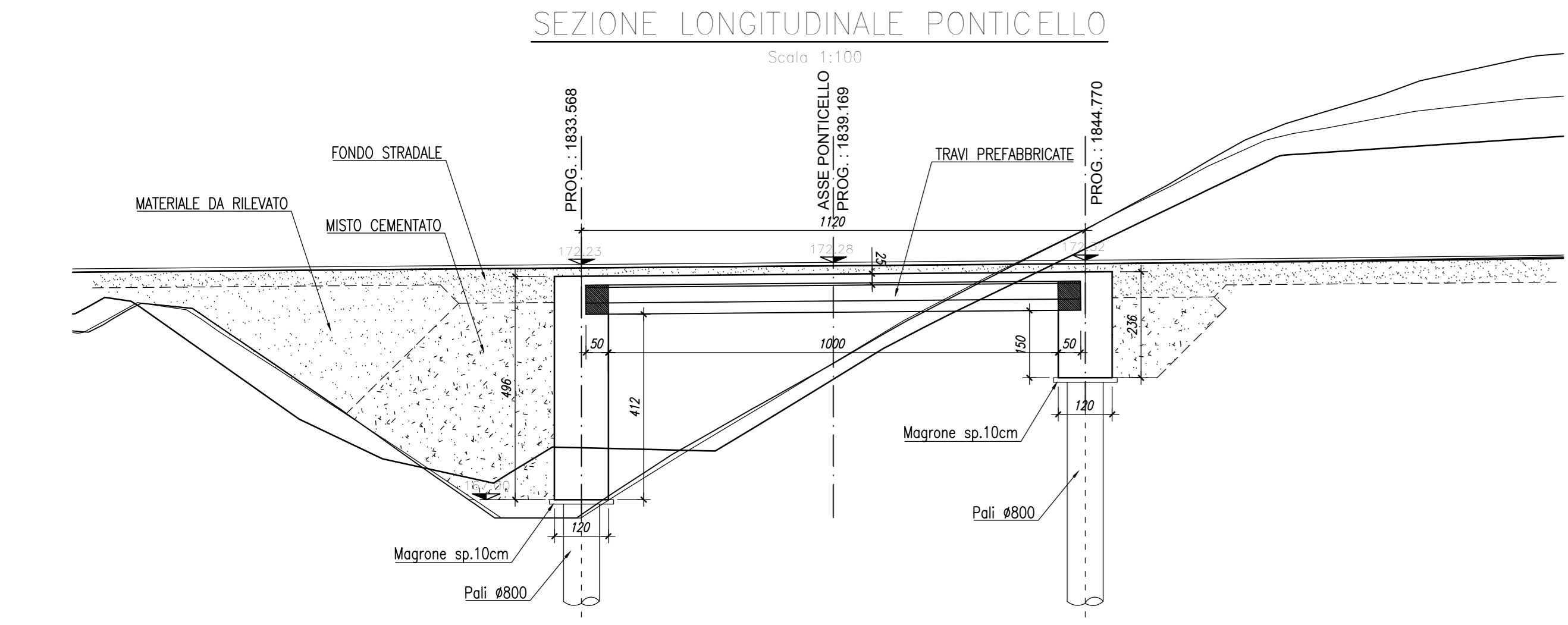


NOTE GENERALI

- TUTTE LE MISURE SONO ESPRESSE IN CENTIMETRI, SALVO OVE DIVERSAMENTE INDICATO
- PER LE CARATTERISTICHE DEI MATERIALI FARE RIFERIMENTO ALL'ELABORATO T00-0100-STR-SC01
- PER LE INALVEAZIONI E I RECAPITI FARE RIFERIMENTO ALLE PLANIMETRIE IDRAULICHE



Sanas GRUPPO FS ITALIANE
 Direzione Progettazione e Realizzazione Lavori

ITINERARIO INTERNAZIONALE E78 S.G.C. GROSSETO - FANO
 ADEGUAMENTO A 4 CORSIE
 NEL TRATTO GROSSETO - SIENA (S.S. 223 "DI PAGANICO")
 DAL KM 41+600 AL KM 53+400 - LOTTO 9

PROGETTO ESECUTIVO COD. F115

PROGETTAZIONE: ATI SINTAGMA - GDG - ICARIA

IL RESPONSABILE DELL'INTEGRAZIONE DELLE PRESTAZIONI SPECIALISTICHE: MANDANTIS: MANDANTIS:
 Dott. Ing. Nando Granati Dott. Ing. N. Granati Dott. Ing. D. Caraccioli Dott. Ing. V. Rotondi
 Dott. Ing. F. Duranti Dott. Ing. S. Baccioni Dott. Ing. P. Mariani Dott. Ing. P. Mariani
 Dott. Ing. F. Duranti Dott. Ing. V. De Gori Dott. Ing. S. Pavesi Dott. Ing. S. Pavesi
 Dott. Ing. E. Barbacci Dott. Ing. F. Duranti Dott. Ing. G. Sgarbi Dott. Ing. G. Sgarbi

IL COORDINATORE PER LA SICUREZZA IN FASE DI PROGETTAZIONE:
 Dott. Ing. Filippo Amadio

IL COORDINATORE PER LA SICUREZZA IN FASE DI PROGETTAZIONE:
 Dott. Ing. Filippo Amadio

PROTOCOLLO DATA

OPERE DI ATTRAVERSAMENTO IDRAULICO PONTICELLO S14 sec - Fosso Montisi
 Pianta profilo e sezioni

CODICE PROGETTO	NOVE FILE	REVISIONE	SCALA:
PROGETTO	700-004-STR-001	A	1:100/1:50
PRODOTTO	LQF115 E 19101		
REVISIONE	T000104STRDIO1		
REV.	DESCRIZIONE	DATA	REDATTO VERIFICATO APPROVATO
A	Emissione	26/10/2020	M. Cecchi E. Barbacci N. Granati