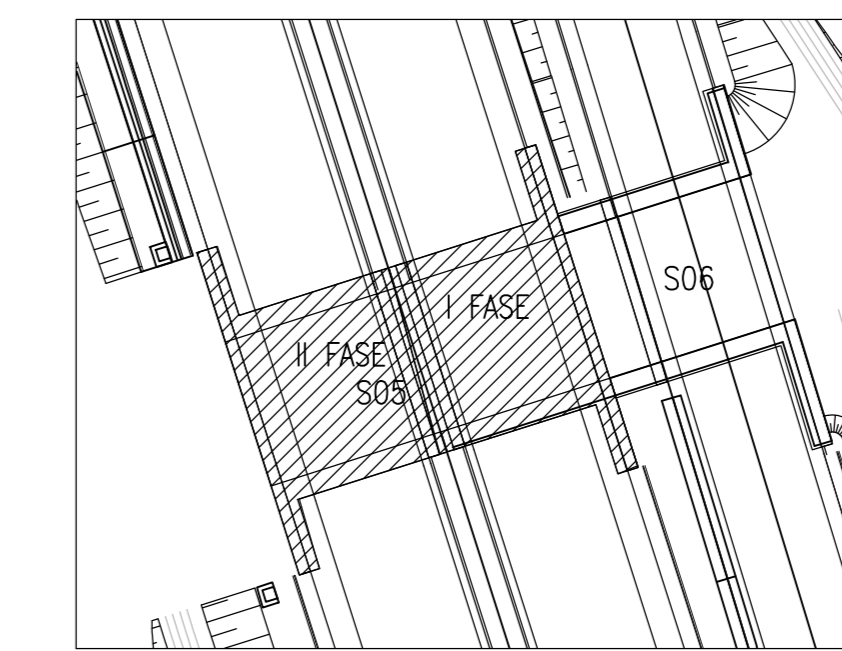
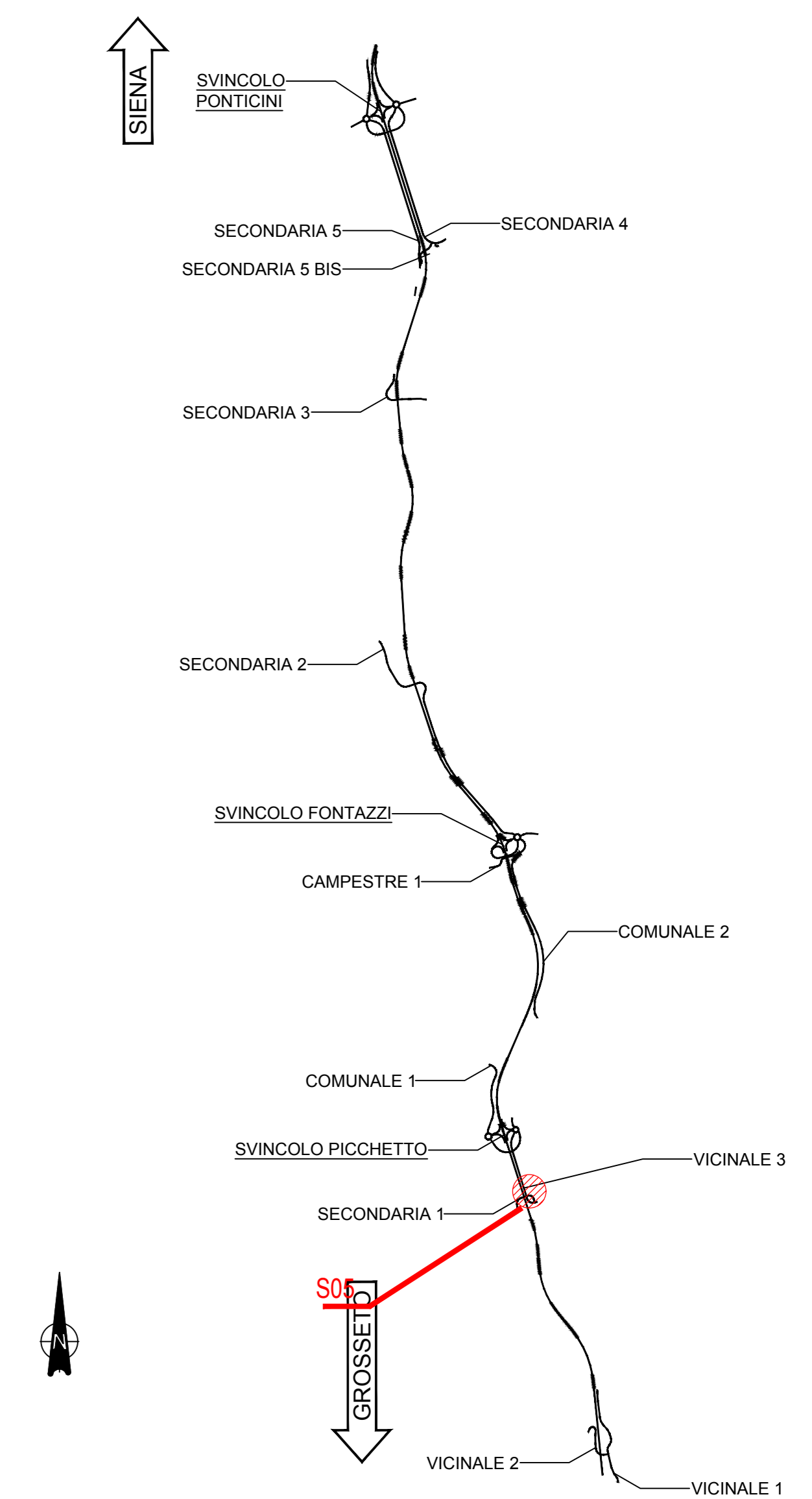




STRALCIO PLANIMETRICO
Scala 1:500



KEYPLAN



NOTE GENERALI

- TUTTE LE MISURE SONO ESPRESSE IN CENTIMETRI, SALVO OVE DIVERSAMENTE INDICATO
- PER LE CARATTERISTICHE DEI MATERIALI FARE RIFERIMENTO ALL'ELABORATO T00-0100-STR-SC01
- PER LE INALVEAZIONI E I RECAPITI FARE RIFERIMENTO ALLE PLANIMETRIE IDRAULICHE



Direzione Progettazione e Realizzazione Lavori

**ITINERARIO INTERNAZIONALE E78
S.G.C. GROSSETO - FANO**
ADEGUAMENTO A 4 CORSIE
NEL TRATTO GROSSETO - SIENA (S.S. 223 "DI PAGANICO")
DAL KM 41+600 AL KM 53+400 - LOTTO 9

PROGETTO ESECUTIVO COD. F115

PROGETTAZIONE: ATI SINTAGMA - GDG - ICARIA

IL RESPONSABILE DELL'INTEGRAZIONE DELLE PRESTAZIONI SPECIALISTICHE: Dott. Ing. Nando Grassini Ordine degli Ingegneri della Prov. di Perugia n° A851	IL GRUPPO DI PROGETTAZIONE: MANDATARI: MANANDATI: Sintagma GEOTECHNICAL ICARIA Società di Ingegneria
IL PROGETTISTA: Dott. Ing. Federico Durastanti Ordine degli Ingegneri della Prov. di Terni n° A864	Dott. Ing. N. Grassini Dott. Ing. N. Marasciuly Dott. Ing. F. Martini Dott. Arch. A. Stracchini Dott. Ing. F. Di Pasquale Dott. Ing. E. Barbacci Dott. Ing. S. Caporali Dott. Ing. L. Sironia Dott. Ing. E. Sotgiu Dott. Ing. L. Dielli Dott. Ing. F. Frattolero Dott. Ing. F. Santucci
IL GEOLOGO: Dott. Geol. Giorgio Cerquiglini Ordine dei Geologi della Regione Umbria n° 108	Dott. Ing. S. Caporali Dott. Ing. L. Sironia Dott. Ing. E. Sotgiu Dott. Ing. L. Dielli Dott. Ing. F. Frattolero Dott. Ing. F. Santucci
IL R.L.P.: Dott. Ing. Raffaele Franco Carso	Dott. Ing. F. Frattolero Dott. Ing. F. Santucci

IL COORDINATORE PER LA SICUREZZA IN FASE DI PROGETTAZIONE:
Dott. Ing. Filippo Ferrabonico
Ordine degli Ingegneri della Prov. di Perugia n° A1373

OPERE DI ATTRAVERSAMENTO IDRAULICO
PONTICELLO S05 - Attraversamento S5
Piante

CODICE PROGETTO	NOME FILE	REVISIONE	SCALA:
L0F115E1901	700-005-STR-001	A	1:100
PROGETTO	ELAB.		
L0F115E1901	T00105STRD101		

REV.	DESCRIZIONE	DATA	REDATTO	VERIFICATO	APPROVATO
A	Emissione	26/02/2020	M. Ono	E. Barbacci	N. Grassini