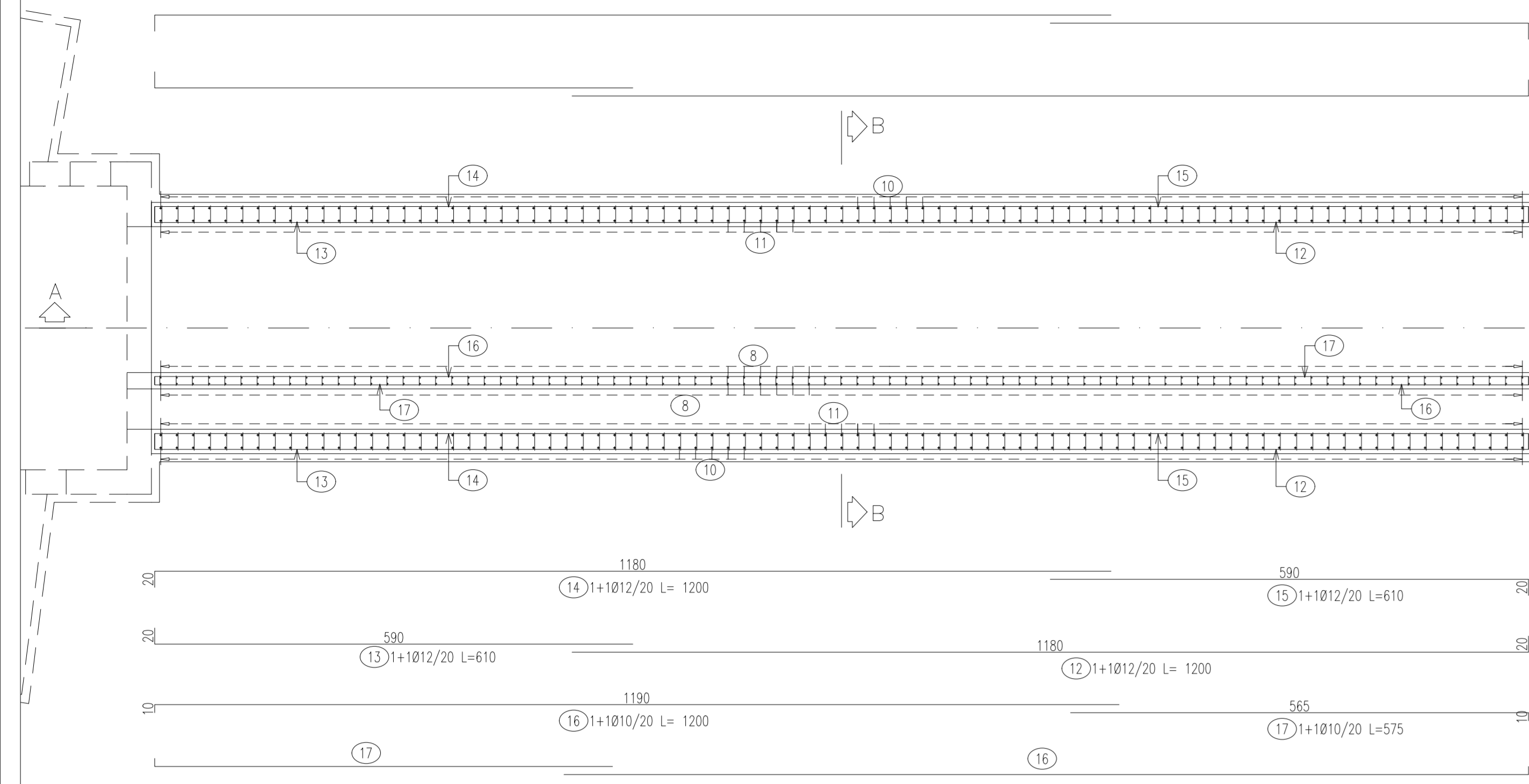


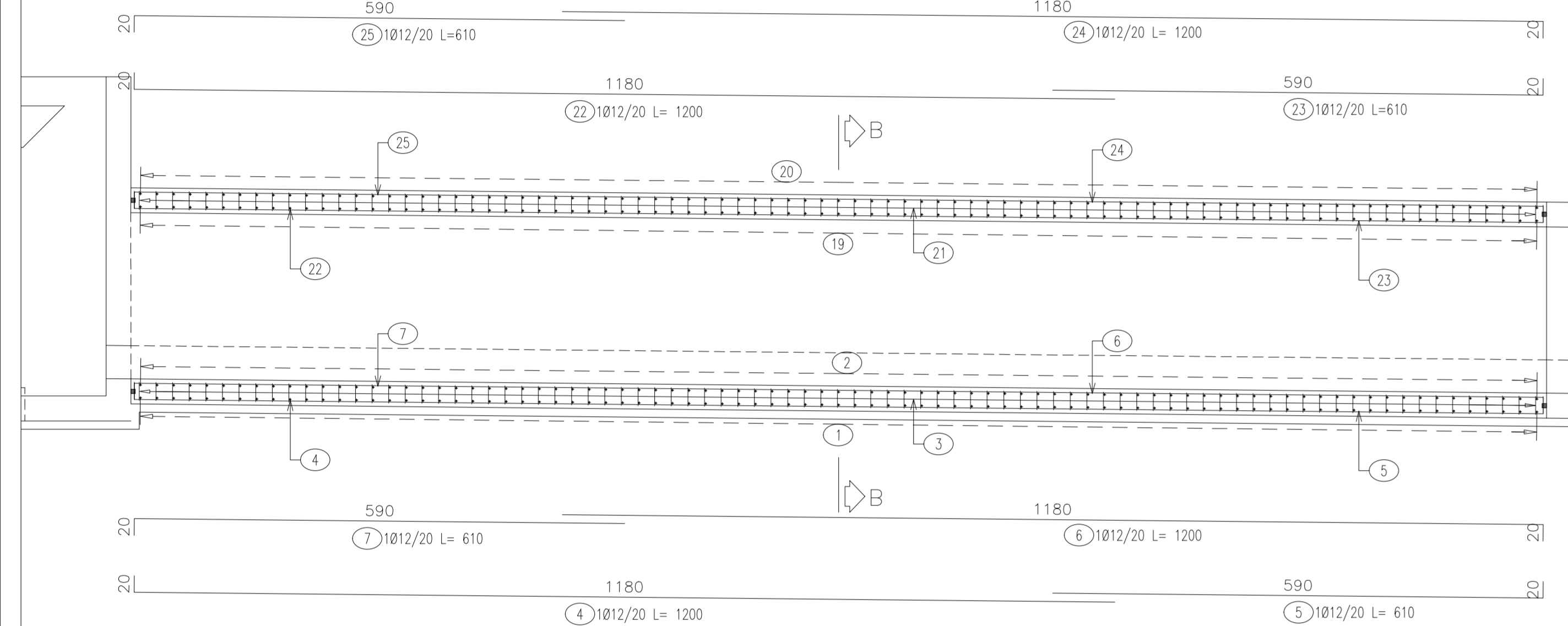
TOMBINO TM02 - 42+162.535 - PIANTA DI SPICCATO - CONCIO 1

Scala 1:50



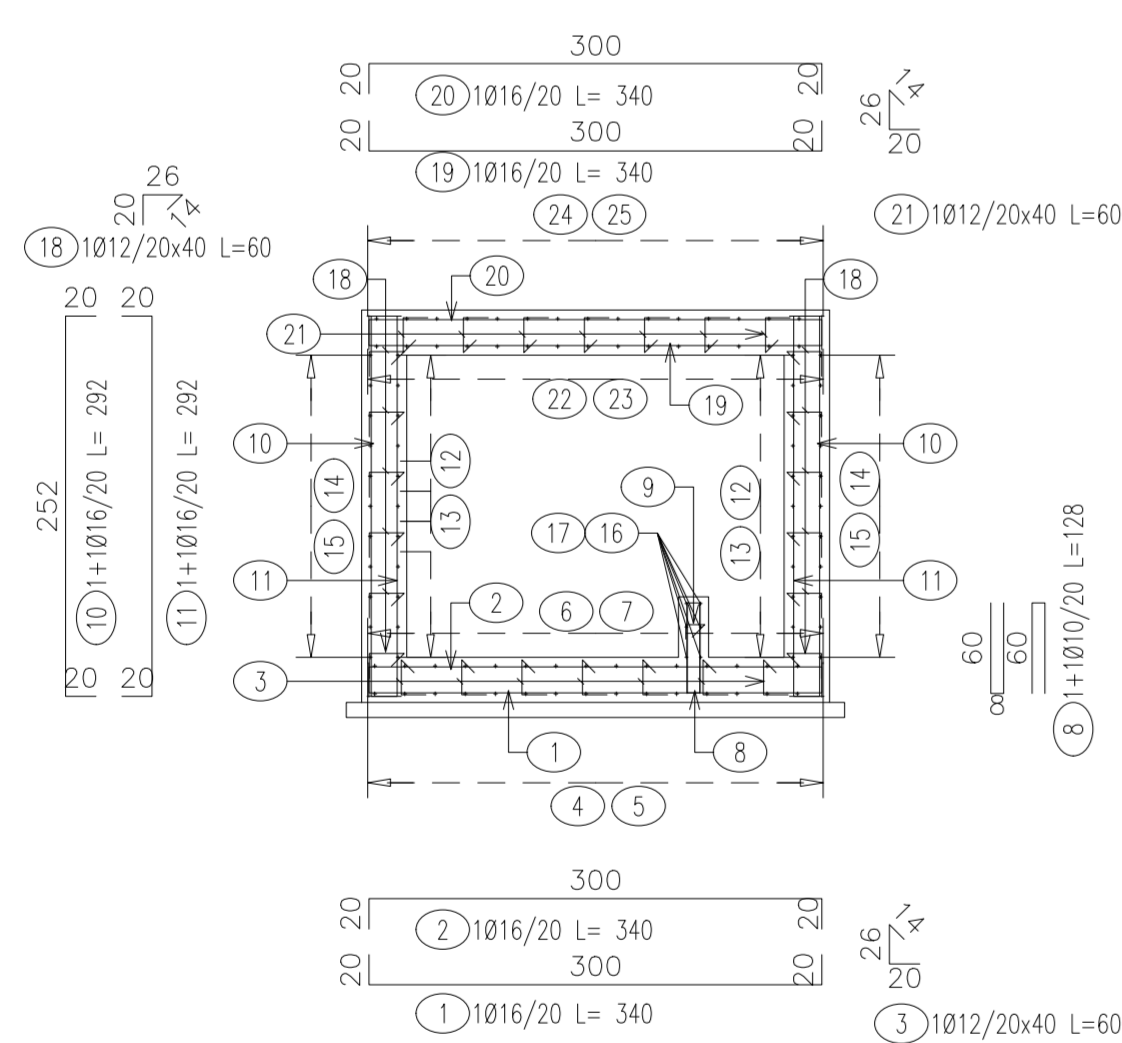
TOMBINO TM02 - 42+162.535 - SEZIONE A-A - CONCIO 1

Scala 1:50



SEZIONE B-B

Scala 1:50

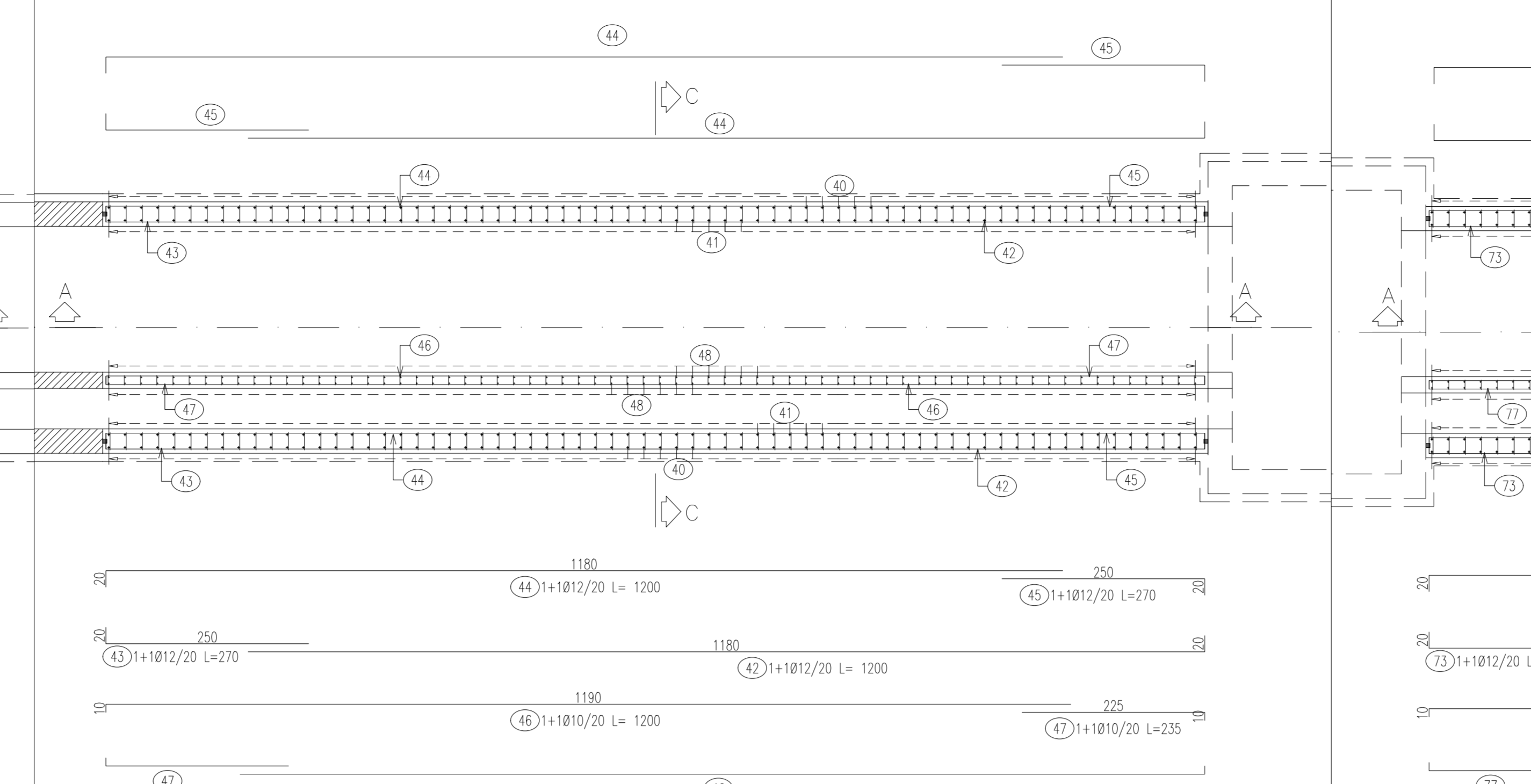


LISTA FERRI TM02 - CONCIO 1

posizione	n.barre	Ø	Lbarra	ltotale	peso/ml	peso tot.
		mm	m	m	kg/m	kg
1	85	16	3,4	289	1,578	456,04
2	85	16	3,4	289	1,578	456,04
3	595	12	0,6	357	0,888	317,02
4	16	12	12	192	0,888	170,50
5	16	12	6,1	97,6	0,888	86,67
6	16	12	12	192	0,888	170,50
7	16	12	6,1	97,6	0,888	86,67
8	170	10	1,28	217,6	0,617	134,26
9	85	8	0,5	42,5	0,395	16,79
10	170	16	2,92	496,4	1,578	783,32
11	170	16	2,92	496,4	1,578	783,32
12	22	12	12	264	0,888	234,43
13	22	12	6,1	134,2	0,888	119,17
14	22	12	12	264	0,888	234,43
15	24	12	6,1	146,4	0,888	130,00
16	6	10	12	72	0,617	44,42
17	6	10	5,75	34,5	0,617	21,29
18	510	12	0,6	306	0,888	271,73
19	85	16	3,4	289	1,578	456,04
20	85	16	3,4	289	1,578	456,04
21	595	12	0,6	357	0,888	317,02
22	16	12	12	192	0,888	170,50
23	16	12	6,1	97,6	0,888	86,67
24	16	12	12	192	0,888	170,50
25	16	12	6,1	97,6	0,888	86,67
						6260,02

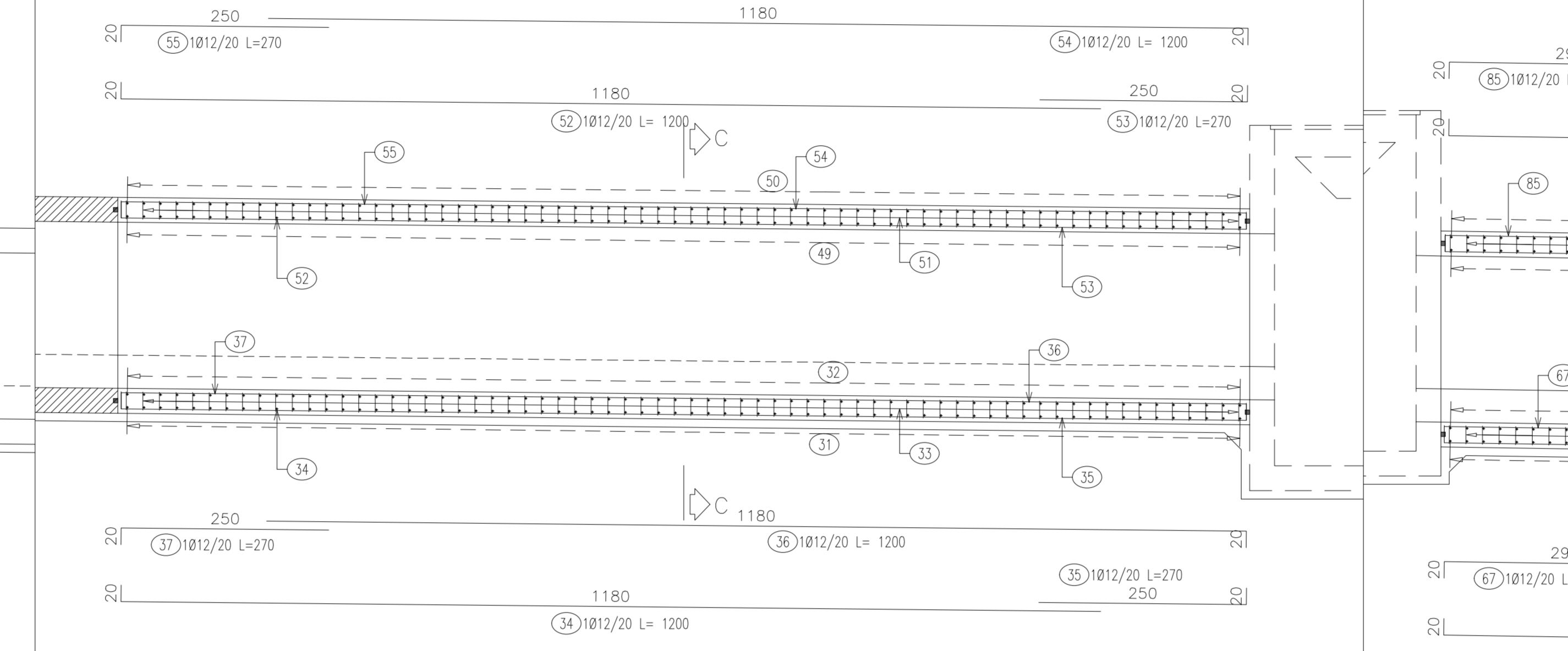
TOMBINO TM02 - 42+162.535 - PIANTA DI SPICCATO - CONCIO 2

Scala 1:50



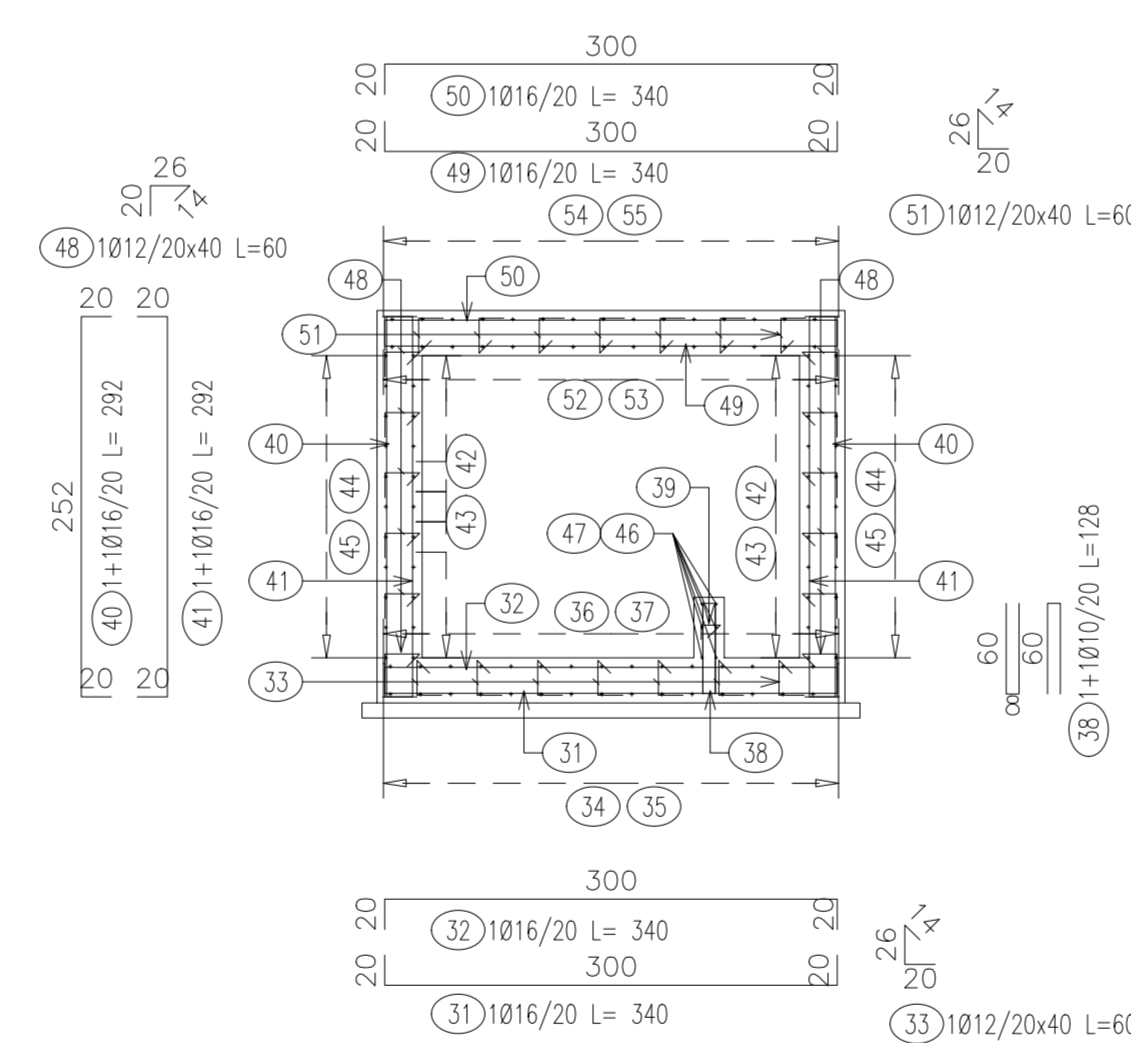
TOMBINO TM02 - 42+162.535 - SEZIONE A-A - CONCIO 2

Scala 1:50



SEZIONE C-C

Scala 1:50

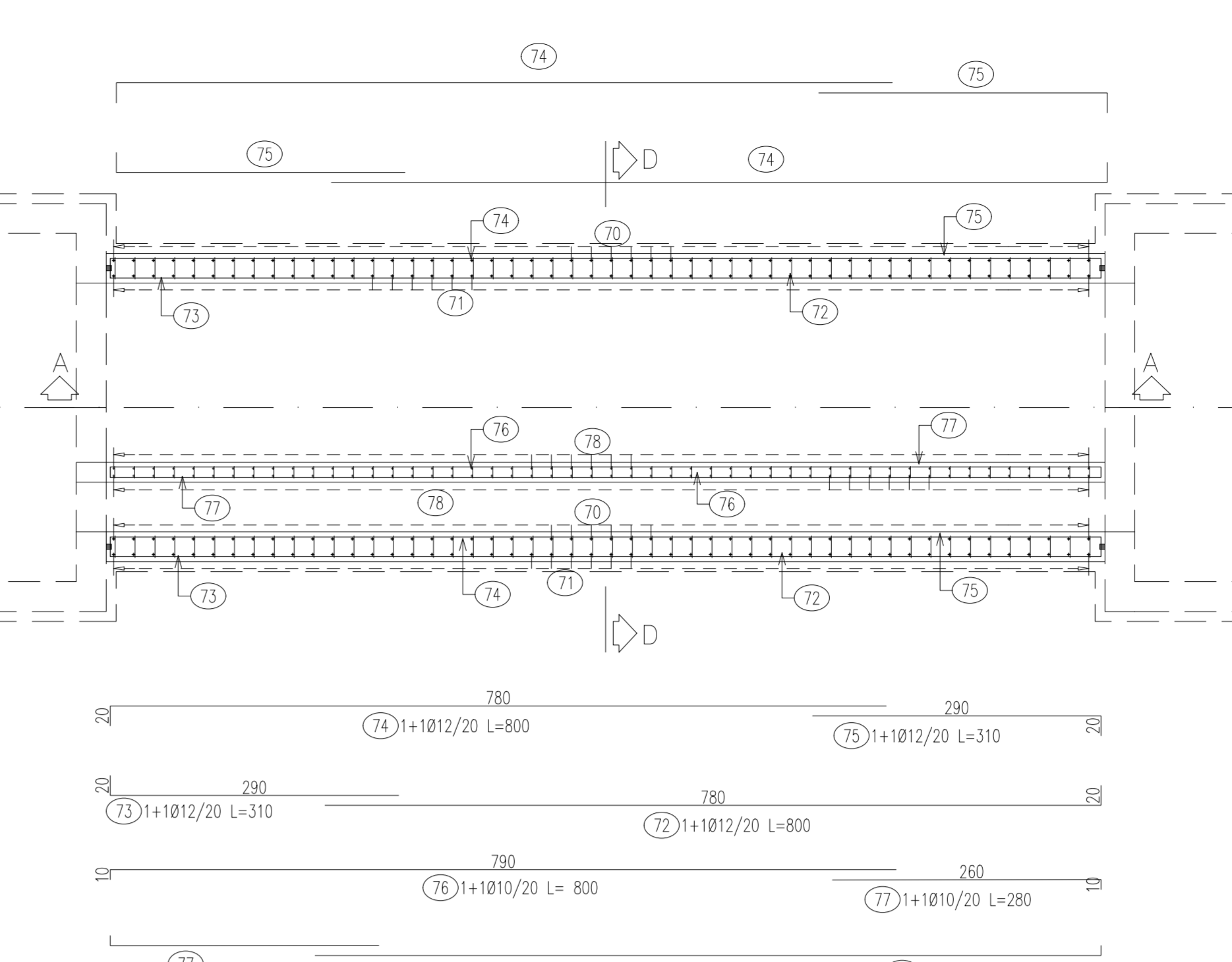


LISTA FERRI TM02 - CONCIO 2

posizione	n.barre	Ø	Lbarra	ltotale	peso/ml	peso tot.
		mm	m	m	kg/m	kg
31	68	16	3,4	231,2	1,578	364,83
32	68	16	3,4	231,2	1,578	364,83
33	476	12	0,6	285,6	0,888	253,61
34	16	12	12	192	0,888	170,50
35	16	12	6,1	97,6	0,888	86,67
36	16	12	12	192	0,888	170,50
37	16	12	6,1	97,6	0,888	86,67
38	136	10	1,28	174,08	0,617	107,41
39	68	8	0,5	34	0,395	13,43
40	136	16	2,92	397,12	1,578	626,66
41	136	16	2,92	397,12	1,578	626,66
42	22	12	12	264	0,888	234,43
43	22	12	6,1	134,2	0,888	119,17
44	22	12	12	264	0,888	234,43
45	24	12	6,1	146,4	0,888	130,00
46	6	10	12	72	0,617	44,42
47	6	10	5,75	34,5	0,617	21,29
48	408	12	0,6	244,8	0,888	217,38
49	68	16	3,4	231,2	1,578	364,83
50	68	16	3,4	231,2	1,578	364,83
51	476	12	0,6	285,6	0,888	253,61
52	16	12	12	192	0,888	170,50
53	16	12	6,1	97,6	0,888	86,67
54	16	12	12	192	0,888	170,50
55	16	12	6,1	97,6	0,888	86,67
						5370,50

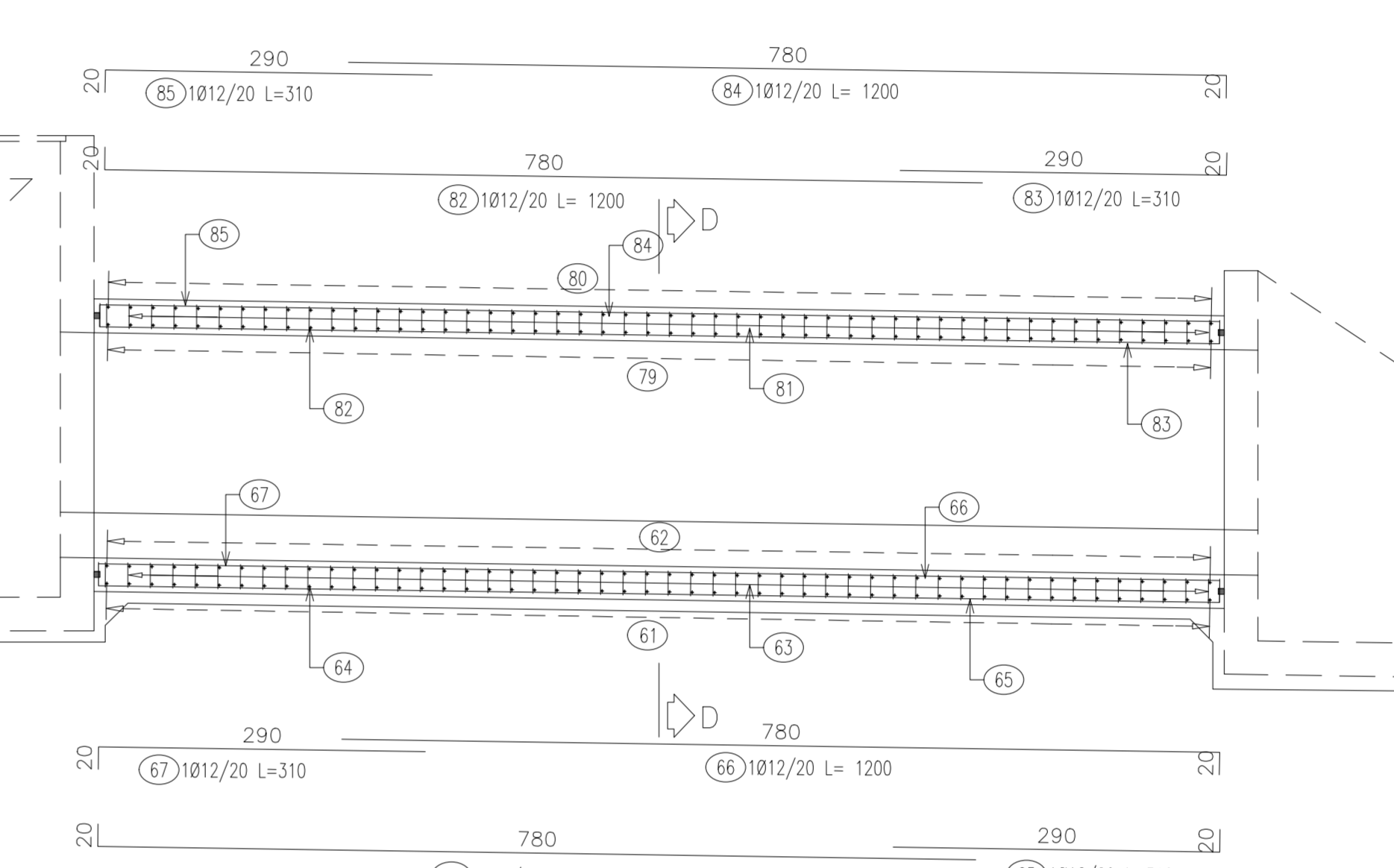
TOMBINO TM02 - 42+162.535 - PIANTA DI SPICCATO - CONCIO 3

Scala 1:50



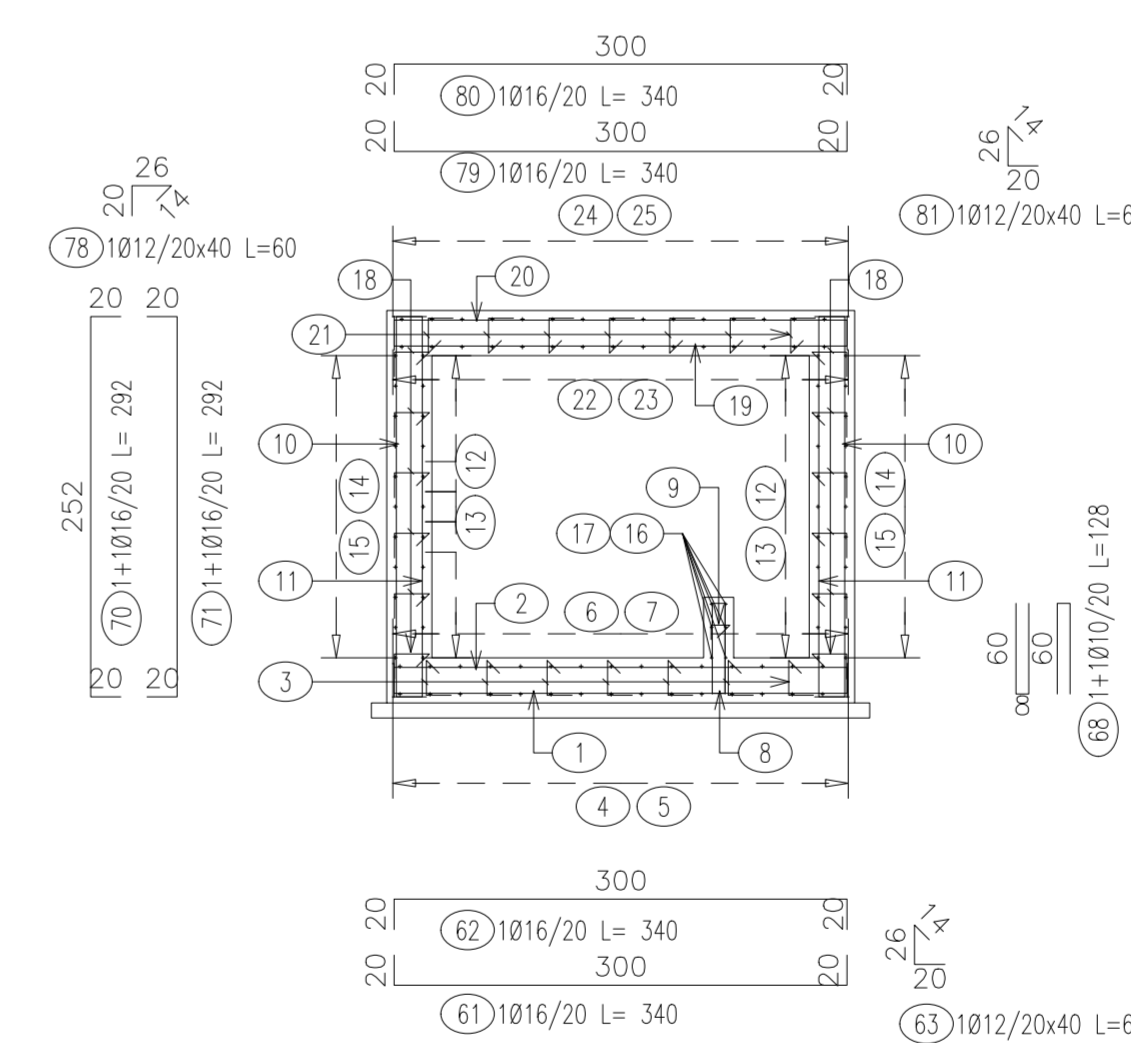
TOMBINO TM02 - 42+162.535 - SEZIONE A-A - CONCIO 3

Scala 1:50



SEZIONE D-D

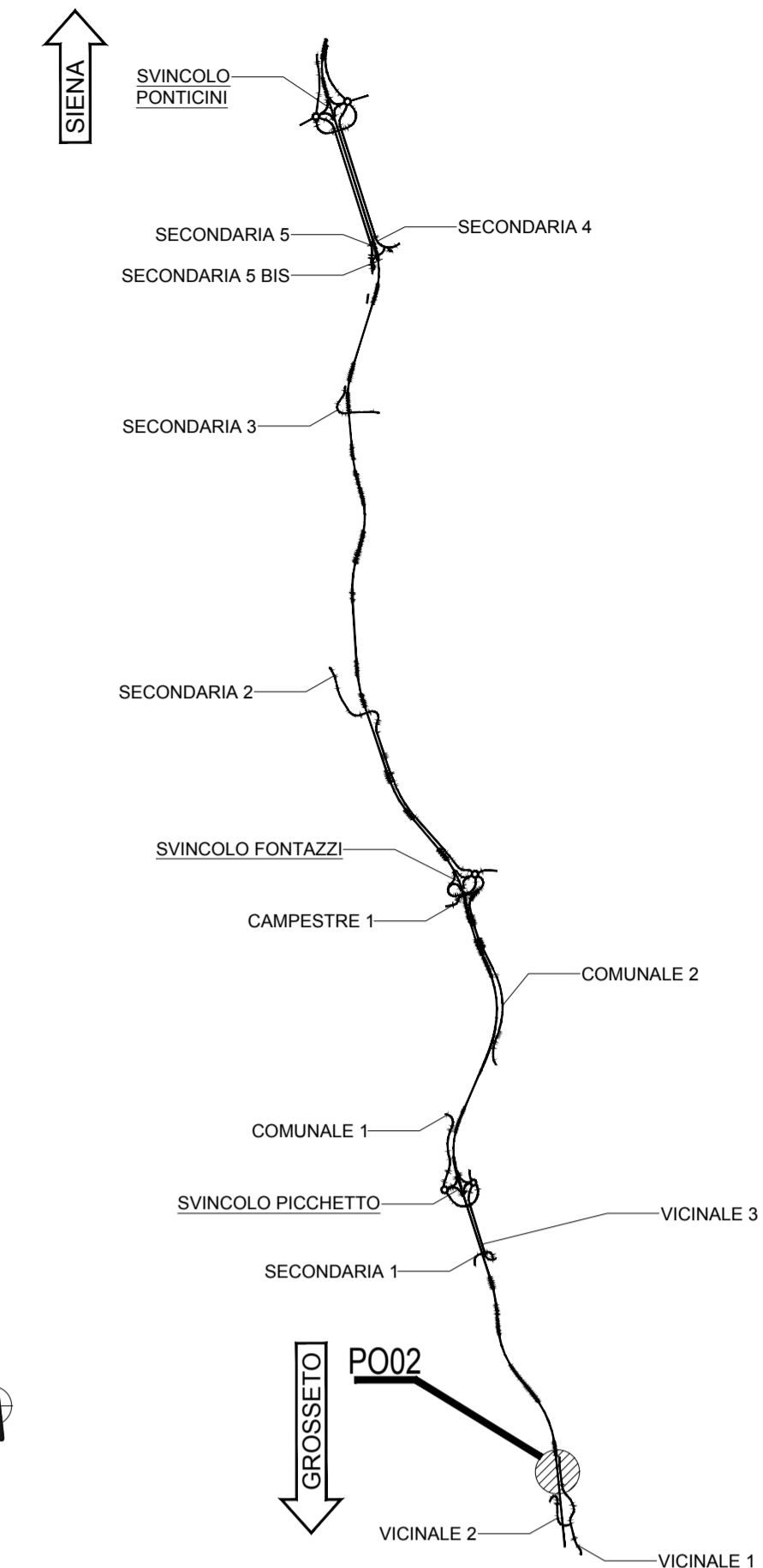
Scala 1:50



LISTA FERRI TM02 - CONCIO 3

posizione	n.barre	Ø	Lbarra	ltotale	peso/ml	peso tot.
		mm	m	m	kg/m	kg
61	50	16	3,4	170	1,578	268,26
62	50	16	3,4	170	1,578	268,26
63	350	12	0,6	210	0,888	186,48
64	16	12	12	192	0,888	170,50
65	16	12	6,1	97,6	0,888	86,67
66	16	12	12	192	0,888	170,50
67	16	12	6,1	97,6	0,888	86,67
68	100	10	1,28	128	0,617	78,98
69	50	8	0,5	25	0,395	9,88
70	100	16	2,92	292	1,578	460,78
71	100	16	2,92	292	1,578	460,78
72	22	12	12	264	0,888	234,43
73	22	12	6,1	134,2	0,888	119,17
74	22	12	12	264	0,888	234,43
75	24	12	6,1	146,4	0,888	130,00
76	6	10	12	72	0,617	44,42
77	6	10	5,75	34,5	0,617	21,29
78	300	12	0,6	180	0,888	159,84
79	50	16	3,4	170	1,578	268,26
80	50	16	3,4	170	1,578	268,26
81	350	12	0,6	210	0,888	186,48
82	16	12	12	192	0,888	170,50
83	16	12	6,1	97,6	0,888	86,67
84	16	12	12	192	0,888	170,50
85	16	12	6,1	97,6	0,888	86,67
						4428,65

KEYPLAN



NOTE GENERALI

- TUTTE LE MISURE SONO ESPRESSE IN CENTIMETRI, SALVO OVE DIVERSAMENTE INDICATO
- PER LE CARATTERISTICHE DEI MATERIALI FARE RIFERIMENTO ALL'ELABORATO T00-O100-STR-SC01
- PER LE INALVEAZIONI E I RECAPITI FARE RIFERIMENTO ALLE PLANIMETRIE IDRAULICHE



Direzione Progettazione e Realizzazione Lavori

ITINERARIO INTERNAZIONALE E78

S.G.C. GROSSETO - FANO

ADEGUAMENTO A 4 CORSE

NEL TRATTO GROSSETO - SIENA (S.S. 223 "DI PAGANICO")

DAL KM 41+600 AL KM 53+400 - LOTTO 9

PROGETTO ESECUTIVO

cod. F115

PROGETTAZIONE: ATI SINTAGMA - GDG - ICARIA

IL RESPONSABILE DELL'INTEGRAZIONE DELLE PRESTAZIONI SPECIALISTICHE:

Dot. Ing. Nicola Grassini

Ordine degli Ingegneri della Prov. di Perugia n° A351

IL GRUPPO DI PROGETTAZIONE:

MANDATARIA: SINTAGMA

MANDANTIS: GEOTECNICA GROUP ICARIA

IL PROGETTISTA: Dot. Ing. Nicola Grassini

Dot. Ing. Federico Durastanti

Dot. Ing. Giuseppe Farnetani

Dot. Ing. Giuseppe Farnetani

Dot. Ing. Giuseppe Farnetani

Dot. Ing. Giuseppe Farnetani

Dot. Ing. Giuseppe Farnetani

Dot. Ing. Giuseppe Farnetani

Dot. Ing. Giuseppe Farnetani

Dot. Ing. Giuseppe Farnetani

Dot. Ing. Giuseppe Farnetani

Dot. Ing. Giuseppe Farnetani

Dot. Ing. Giuseppe Farnetani

Dot. Ing. Giuseppe Farnetani

Dot. Ing. Giuseppe Farnetani

Dot. Ing. Giuseppe Farnetani

Dot. Ing. Giuseppe Farnetani

Dot. Ing. Giuseppe Farnetani

Dot. Ing. Giuseppe Farnetani