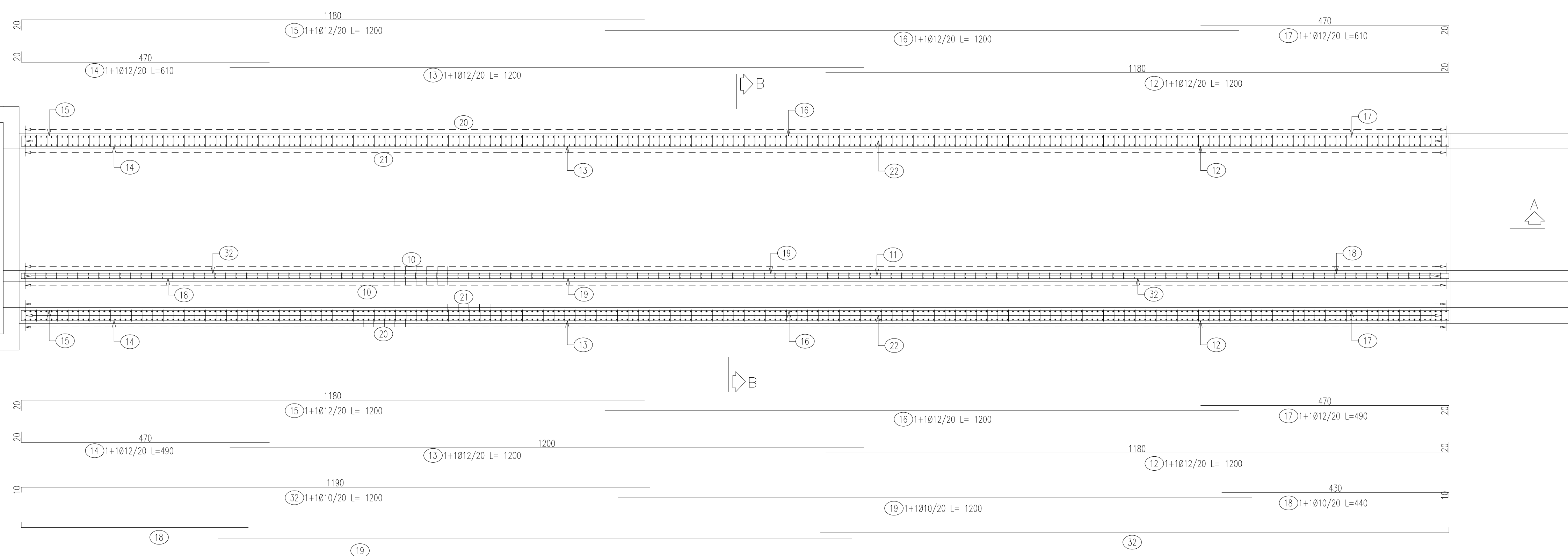


ARMATURA CONCIO 1

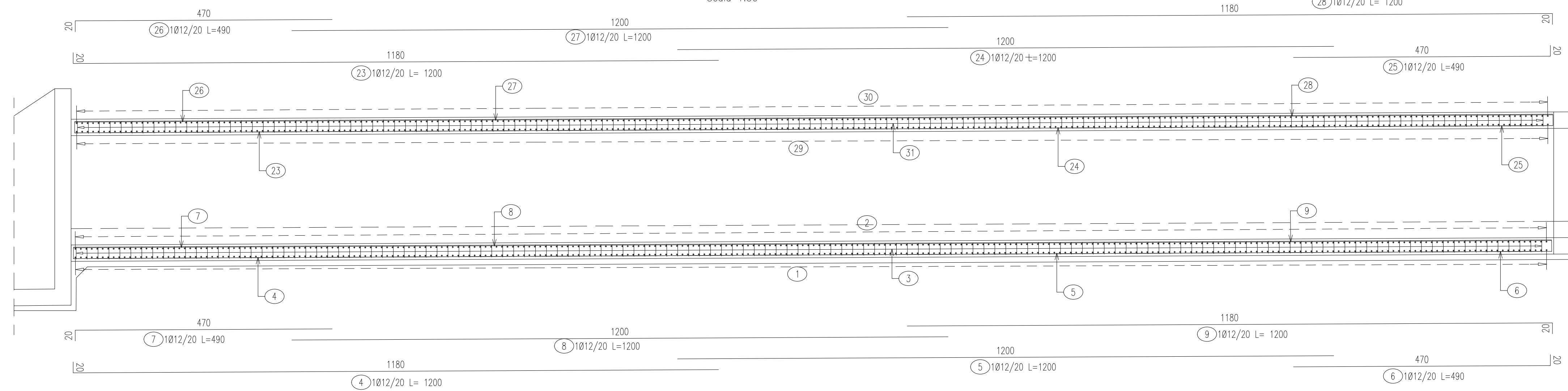
TOMBINO P03 - 42+528.553 - PIANTA SPICCATO

Scala 1:50



TOMBINO P03 - 42+528.5535 - SEZIONE A-A - CONCIO 1

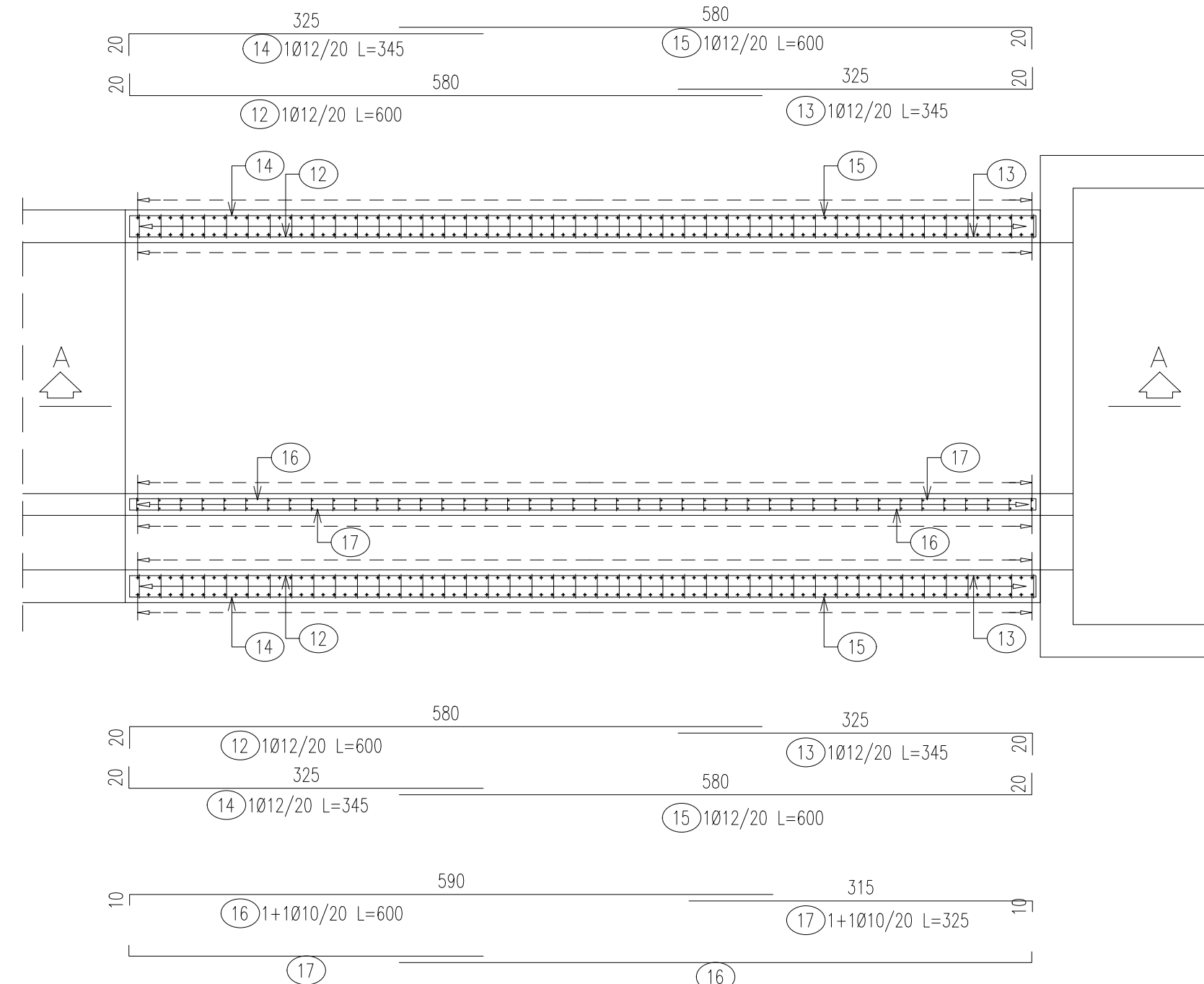
Scala 1:50



ARMATURA CONCIO 2

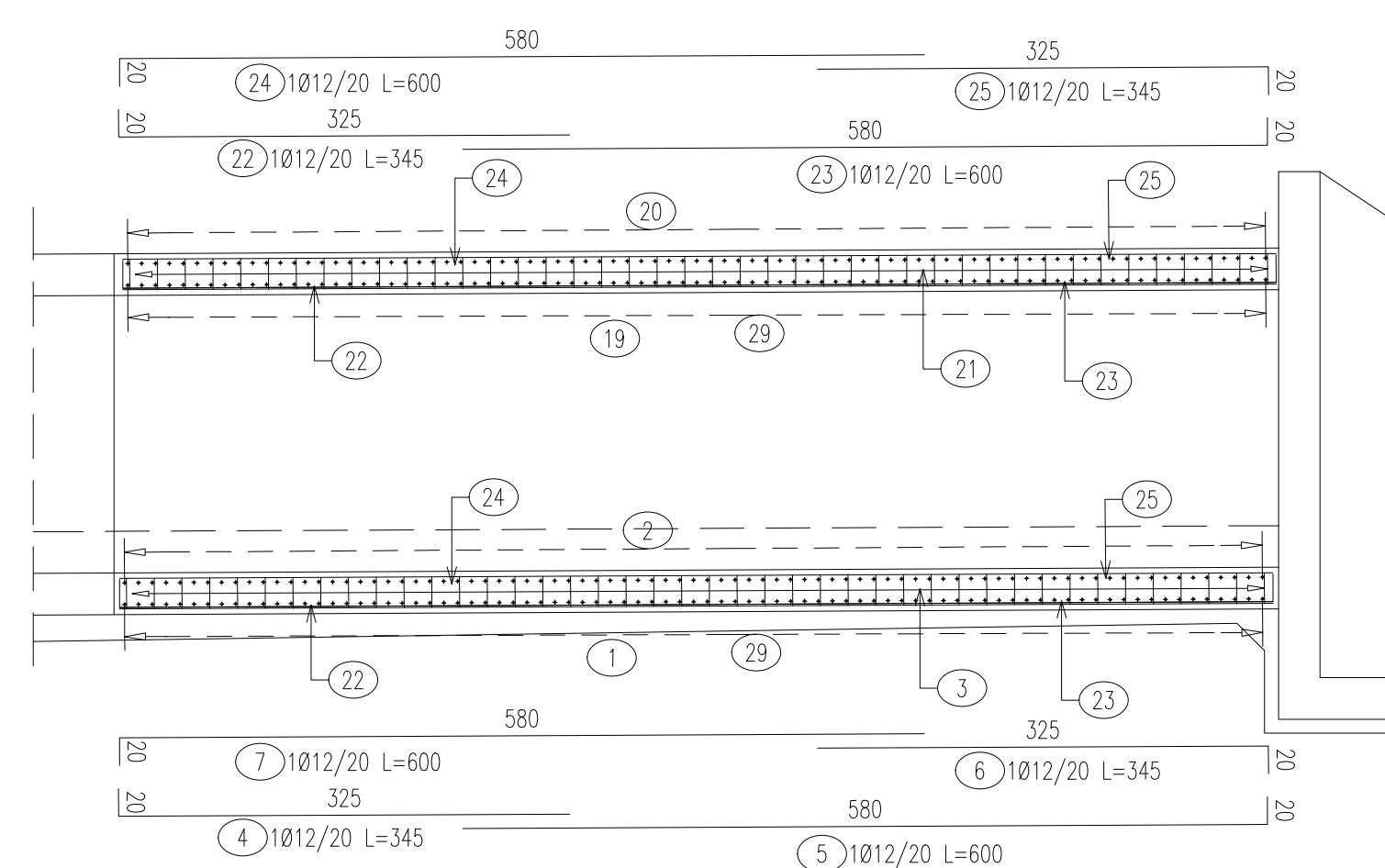
TOMBINO P03 - 42+528.553 - PIANTA SPICCATO

Scala 1:50

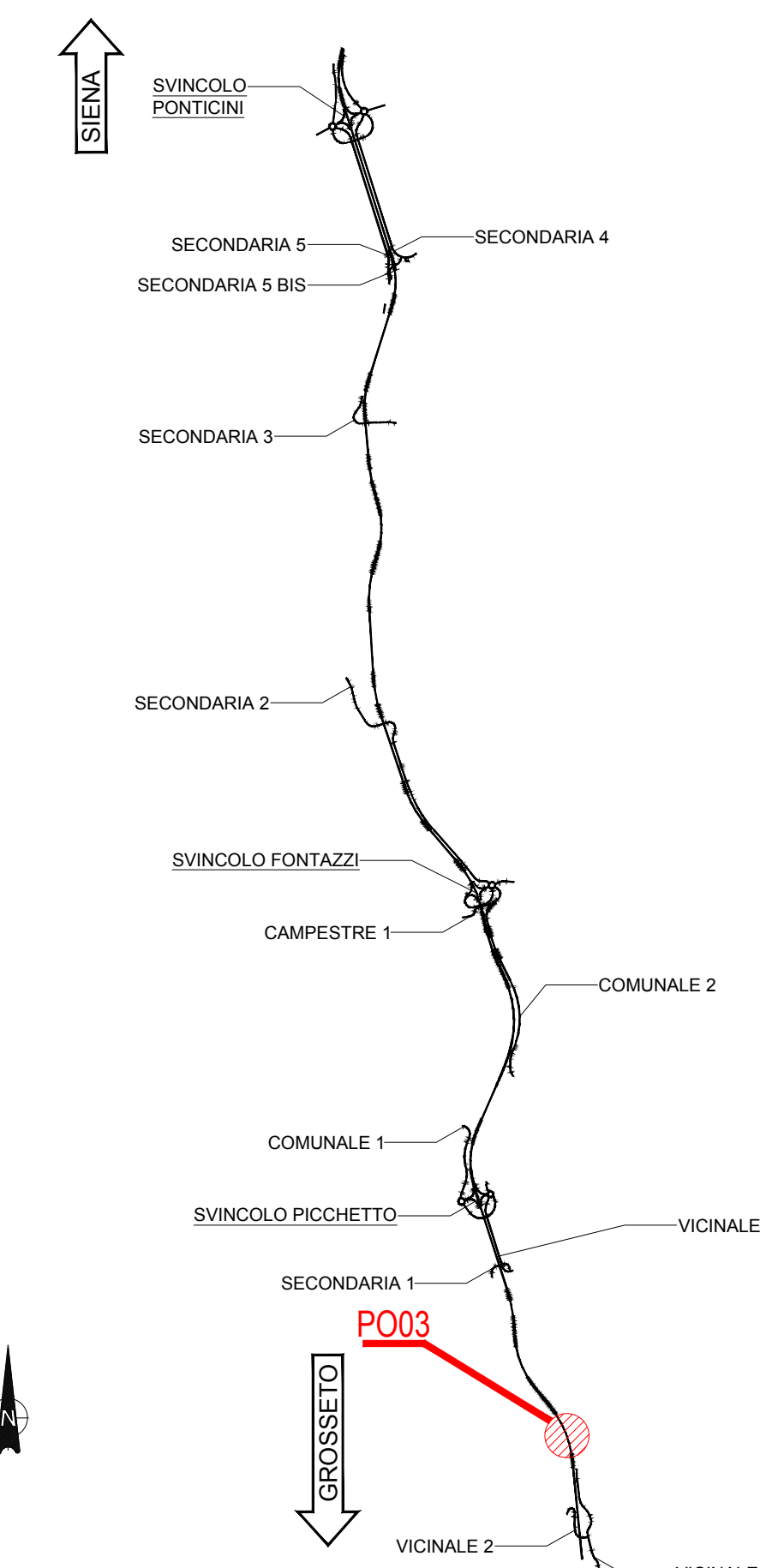


TOMBINO P03 - 42+528.5535 - SEZIONE A-A - CONCIO 2

Scala 1:50



KEYPLAN

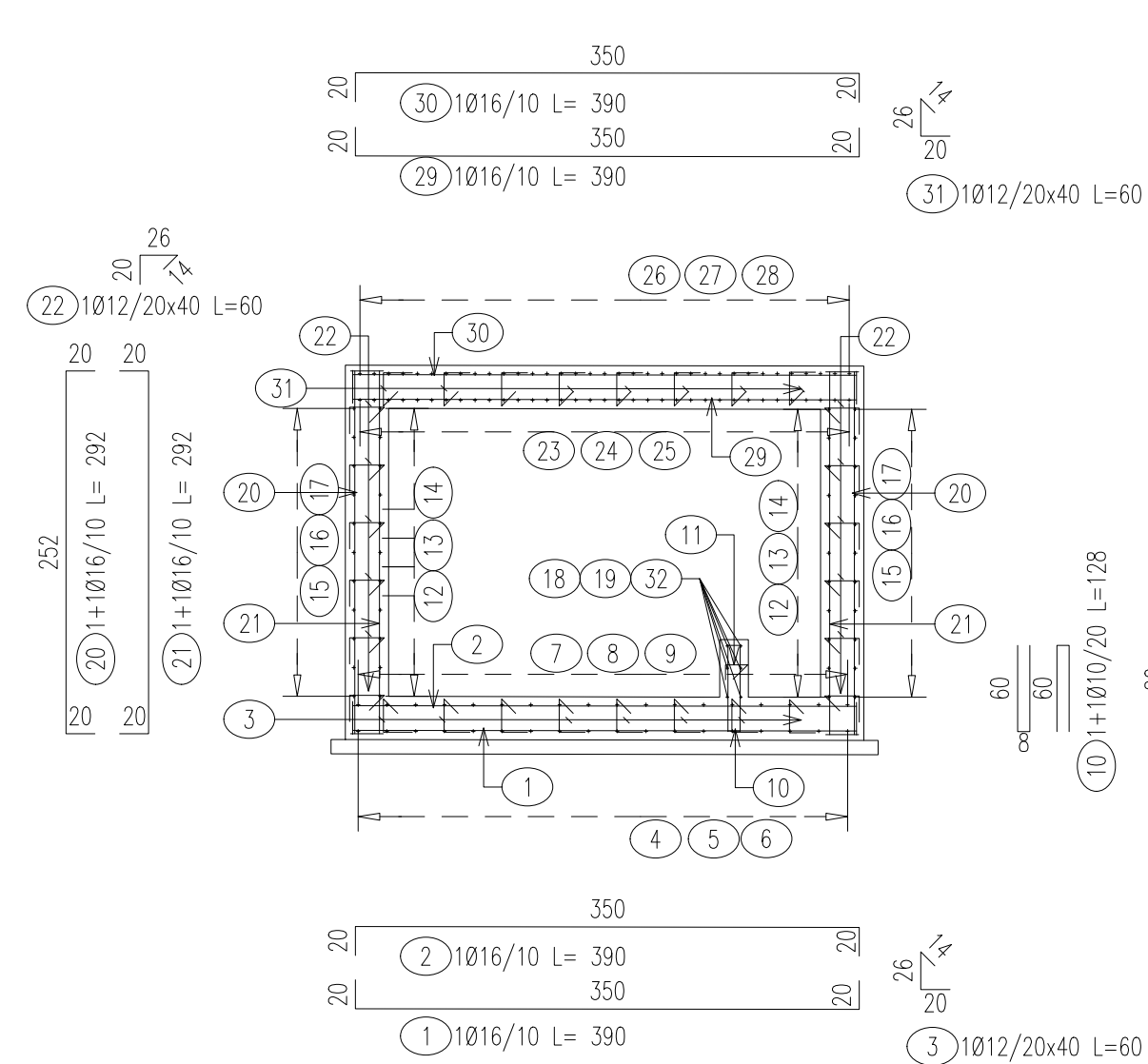


NOTE GENERALI

- TUTTE LE MISURE SONO ESPRESSE IN CENTIMETRI, SALVO OVE DIVERSAMENTE INDICATO
- PER LE CARATTERISTICHE DEI MATERIALI FARE RIFERIMENTO ALL'ELABORATO T00-OI00-STR-SC01
- PER LE INALVEAZIONI E I RECAPITI FARE RIFERIMENTO ALLE PLANIMETRIE IDRAULICHE

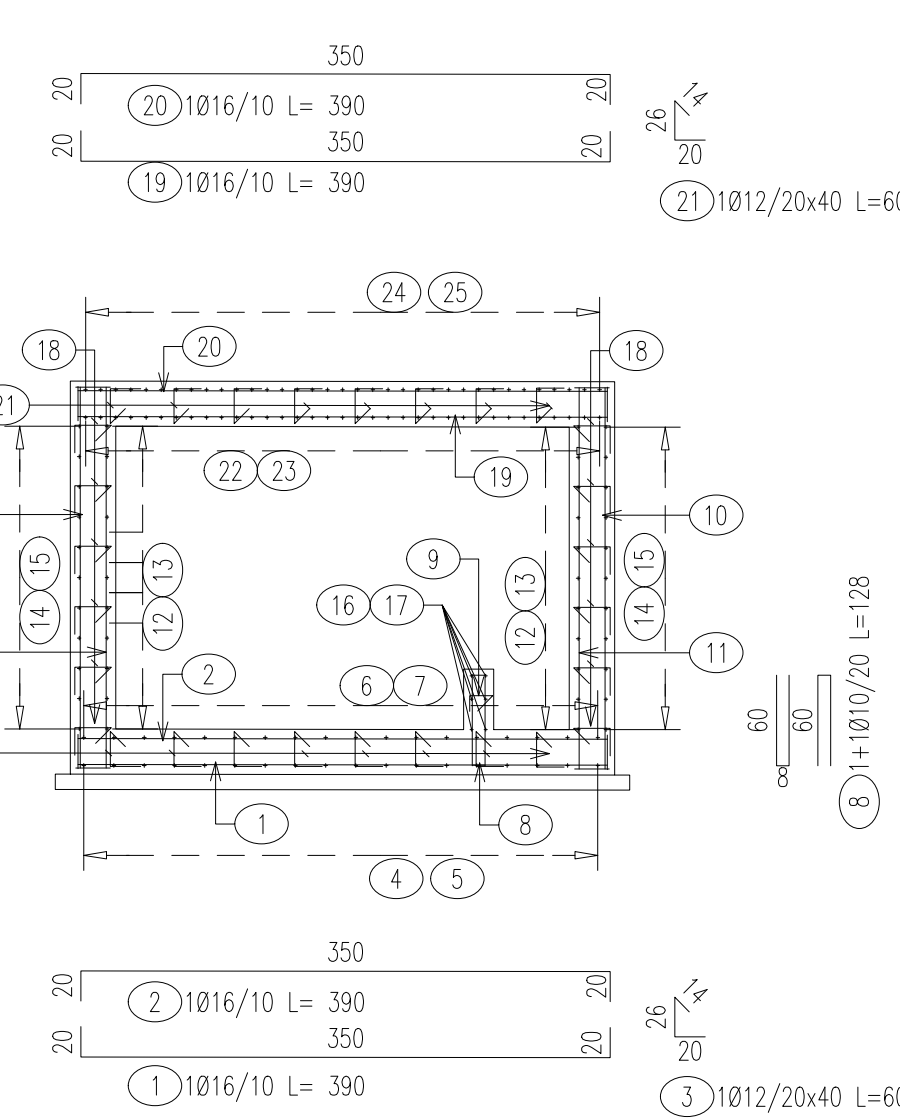
SEZIONE B-B

Scala 1:50



SEZIONE B-B

Scala 1:50



LISTA FERRI TM03 - CONCIO 1

posizione	n.barre	ø	l.barra	l.totale	peso /m	peso tot.
		mm	m	m	kg/m	kg
1	270	16	3,9	1053	1,578	1661,63
2	270	16	3,9	1053	1,578	1661,63
3	1080	12	0,6	648	0,888	575,42
4	18	12	12	216	0,888	191,81
5	18	12	12	216	0,888	191,81
6	18	12	4,9	88,2	0,888	78,32
7	18	12	4,9	88,2	0,888	78,32
8	18	12	12	216	0,888	191,81
9	18	12	12	216	0,888	191,81
10	135	10	1,28	172,8	0,617	106,62
11	135	8	0,5	67,5	0,395	26,66
12	22	12	12	264	0,888	234,43
13	22	12	12	264	0,888	234,43
14	22	12	4,9	107,8	0,888	95,73
15	22	12	12	264	0,888	234,43
16	22	12	12	264	0,888	234,43
17	22	12	4,9	107,8	0,888	95,73
18	3	10	4,4	13,2	0,617	8,14
19	3	10	12	36	0,617	22,21
20	540	16	2,92	1576,8	1,578	2488,19
21	540	16	2,92	1576,8	1,578	2488,19
22	810	12	0,6	486	0,888	431,57
23	18	12	12	216	0,888	191,81
24	18	12	12	216	0,888	191,81
25	18	12	4,9	88,2	0,888	78,32
26	18	12	4,9	88,2	0,888	78,32
27	18	12	12	216	0,888	191,81
28	18	12	12	216	0,888	191,81
29	270	16	3,9	1053	1,578	1661,63
30	270	16	3,9	1053	1,578	1661,63
31	1080	12	0,6	648	0,888	575,42
32	18	10	12	216	0,617	133,27
						16479,17

LISTA FERRI TM03 - CONCIO 2

posizione	n.barre	ø	l.barra	l.totale	peso /m	peso tot.
		mm	m	m	kg/m	kg
1	83	16	3,9	323,7	1,578	510,80
2	83	16	3,9	323,7	1,578	510,80
3	336	12	0,6	201,6	0,888	179,02
4	18	12	3,45	62,1	0,888	55,14
5	18	12	6	108	0,888	95,90
6	18	12	3,45	62,1	0,888	55,14
7	18	12	6	108	0,888	95,90
8	84	10	1,28	107,52	0,617	66,34
9	42	8	0,5	21	0,395	8,30
10	166	16	2,92	484,72	1,578	764,89
11	166	16	2,92	484,72	1,578	764,89
12	22	12	6	132	0,888	117,22
13	22	12	3,45	75,9	0,888	67,40
14	22	12	3,45	75,9	0,888	67,40
15	24	12	6	144	0,888	127,87
16	6	10	6	36	0,617	22,21
17	6	10	3,25	19,5	0,617	12,03
18	336	12	0,6	201,6	0,888	179,02
19	83	16	3,9	323,7	1,578	510,80
20	83	16	3,9	323,7	1,578	510,80
21	294	12	0,6	176,4	0,888	156,64
22	16	12	3,45	55,2	0,888	49,02
23	16	12	6	96	0,888	85,25
24	16	12	6	96	0,888	85,25
25	16	12	3,45	55,2	0,888	49,02
						5147,05



Direzione Progettazione e Realizzazione Lavori

ITINERARIO INTERNAZIONALE E78
S.G.C. GROSSETO - FANO
ADEGUAMENTO A 4 CORSIE
NEL TRATTO GROSSETO - SIENA (S.S. 223 "DI PAGANICO")
DAL KM 41+600 AL KM 53+400 - LOTTO 9

PROGETTO ESECUTIVO

cod. F115

PROGETTAZIONE: ATI SINTAGMA - GDG - ICARIA

IL RESPONSABILE DELL'INTEGRAZIONE DELLE PRESTAZIONI SPECIALISTICHE: MANDATARIO: MANDANTIS:

Dot. Ing. Nando Grassini Ordine degli Ingegneri della Prov. di Perugia n° A351

IL PROGETTISTA: Dot. Ing. Federico Durastanti Ordine degli Ingegneri della Prov. di Terni n° A844

IL GEOLOGO: Dot. Geol. Giorgio Carrogini Ordine dei Geologi della Regione Umbria n° 108

IL COLLABORATORE PER LA SICUREZZA IN FASE DI PROGETTAZIONE: Dot. Ing. Filippo Fambiano Ordine degli Ingegneri della Prov. di Perugia n° A1373

PROTOCOLLO DATA

OPERE DI ATTRAVERSAMENTO IDRAULICO
TOMBINO P03
Armature - Tav. 1 di 2

CODICE PROGETTO: L0F115 E 1901

NOVE FILE: F03-TM03-STR-AR01

REVISIONE: A

SCALA: 1:50

PROGETTO: L0F115 E 1901

NOVE FILE: F03-TM03-STR-AR01

REVISIONE: A

SCALA: 1:50

PROGETTO: L0F115 E 1901

NOVE FILE: F03-TM03-STR-AR01

REVISIONE: A

SCALA: 1:50

PROGETTO: L0F115 E 1901

NOVE FILE: F03-TM03-STR-AR01

REVISIONE: A

SCALA: 1:50