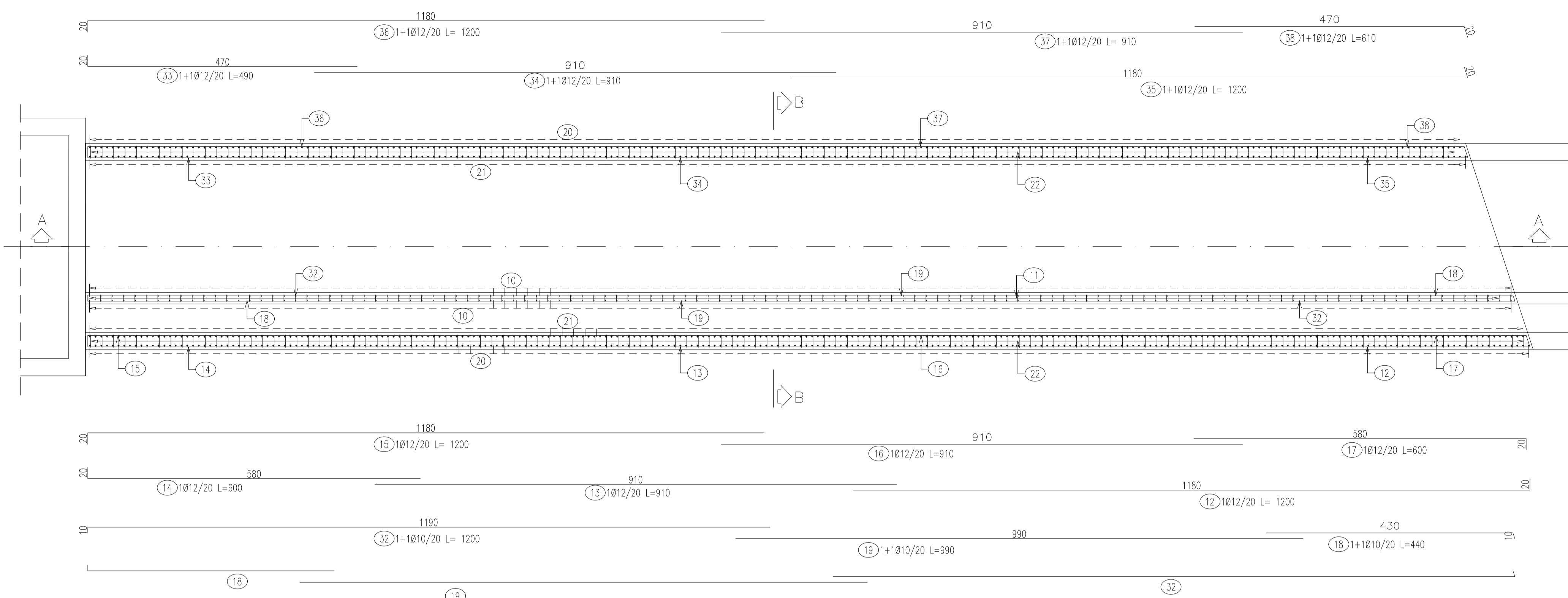
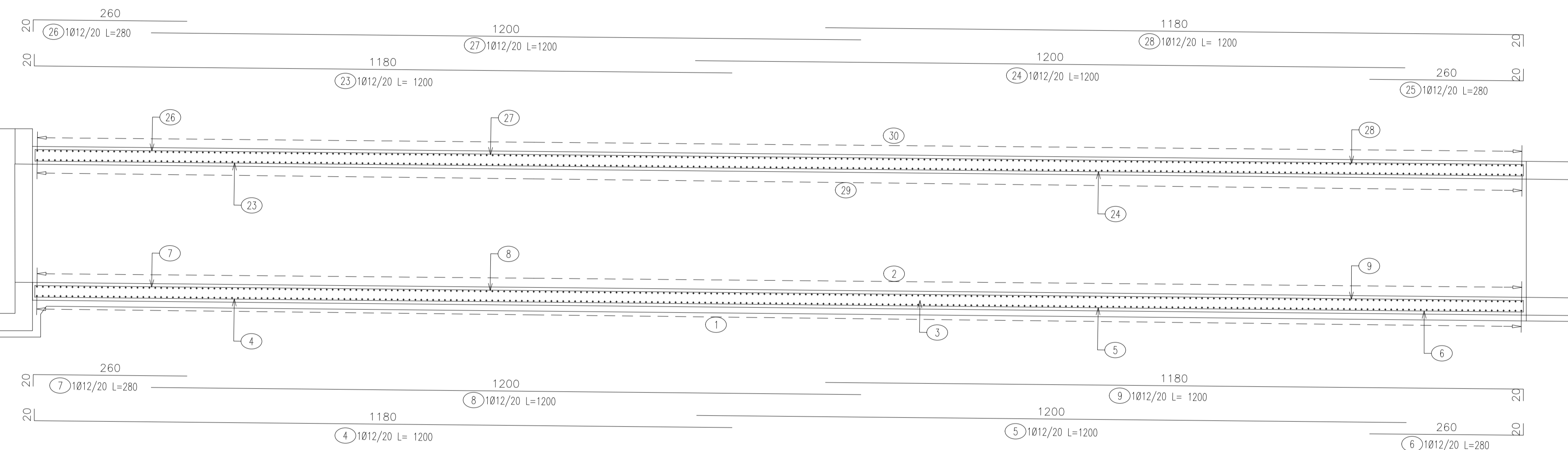


Scala 1:50



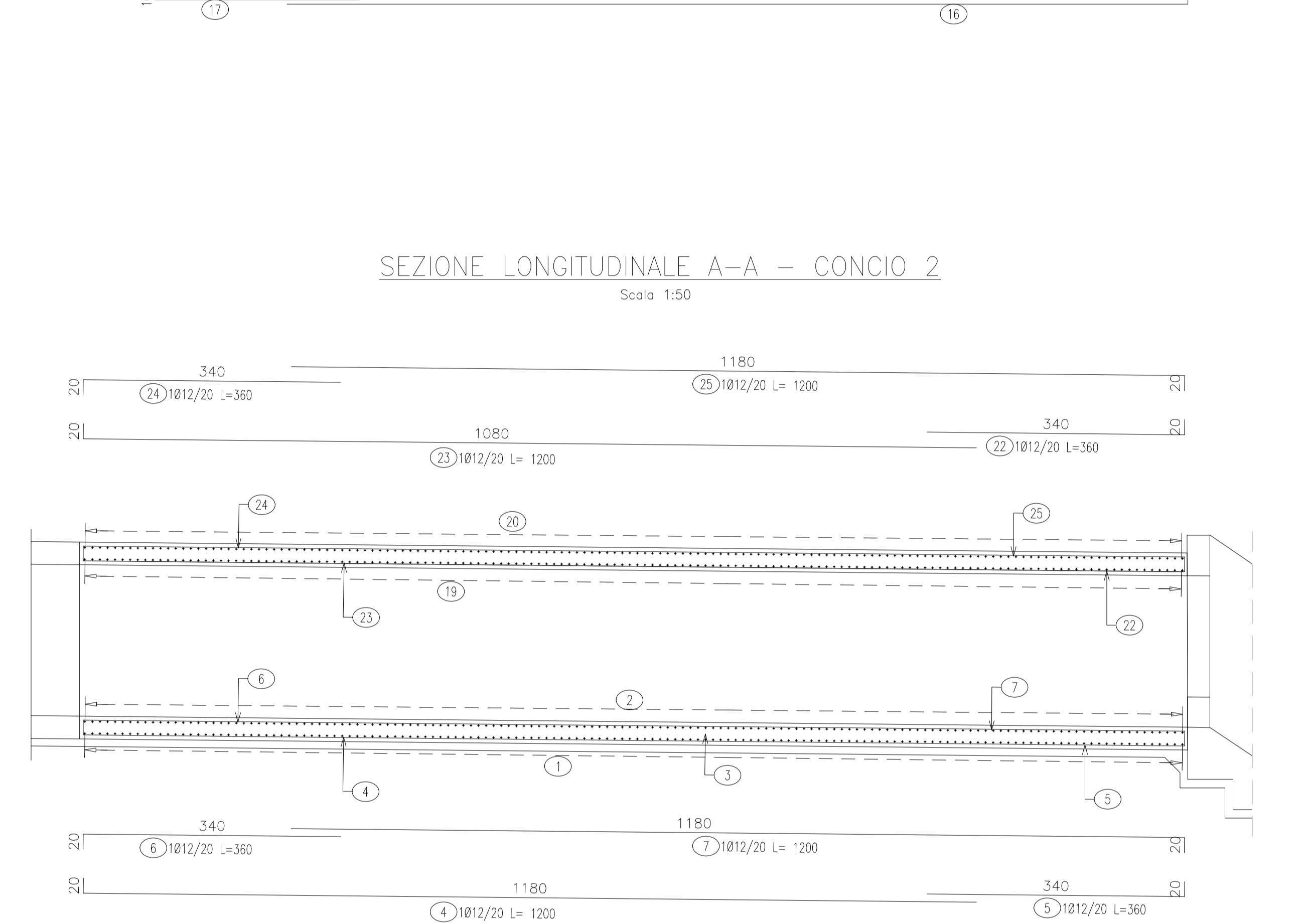
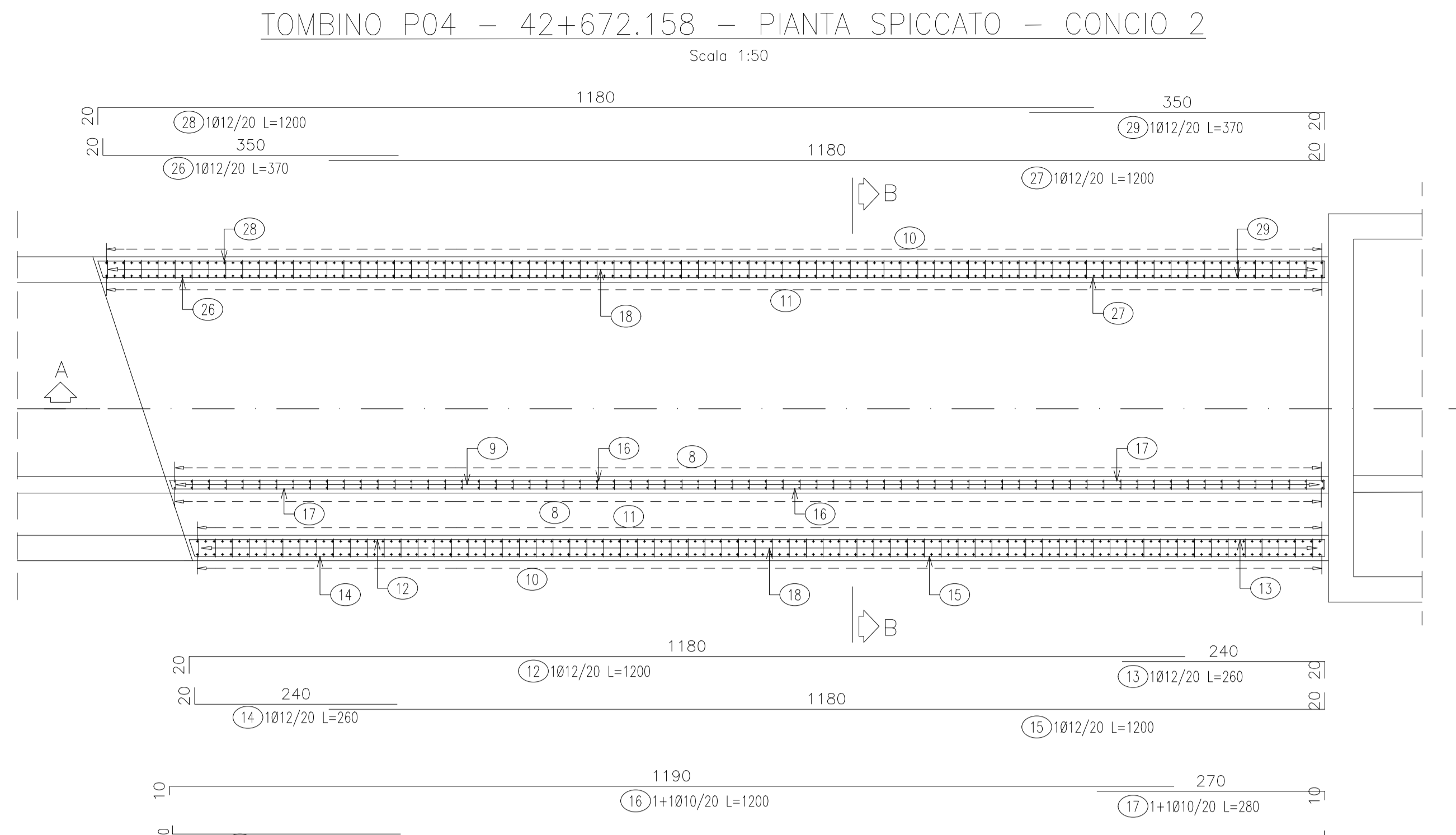
SEZIONE LONGITUDINALE A-A - CONCIO 1

Scala 1:50



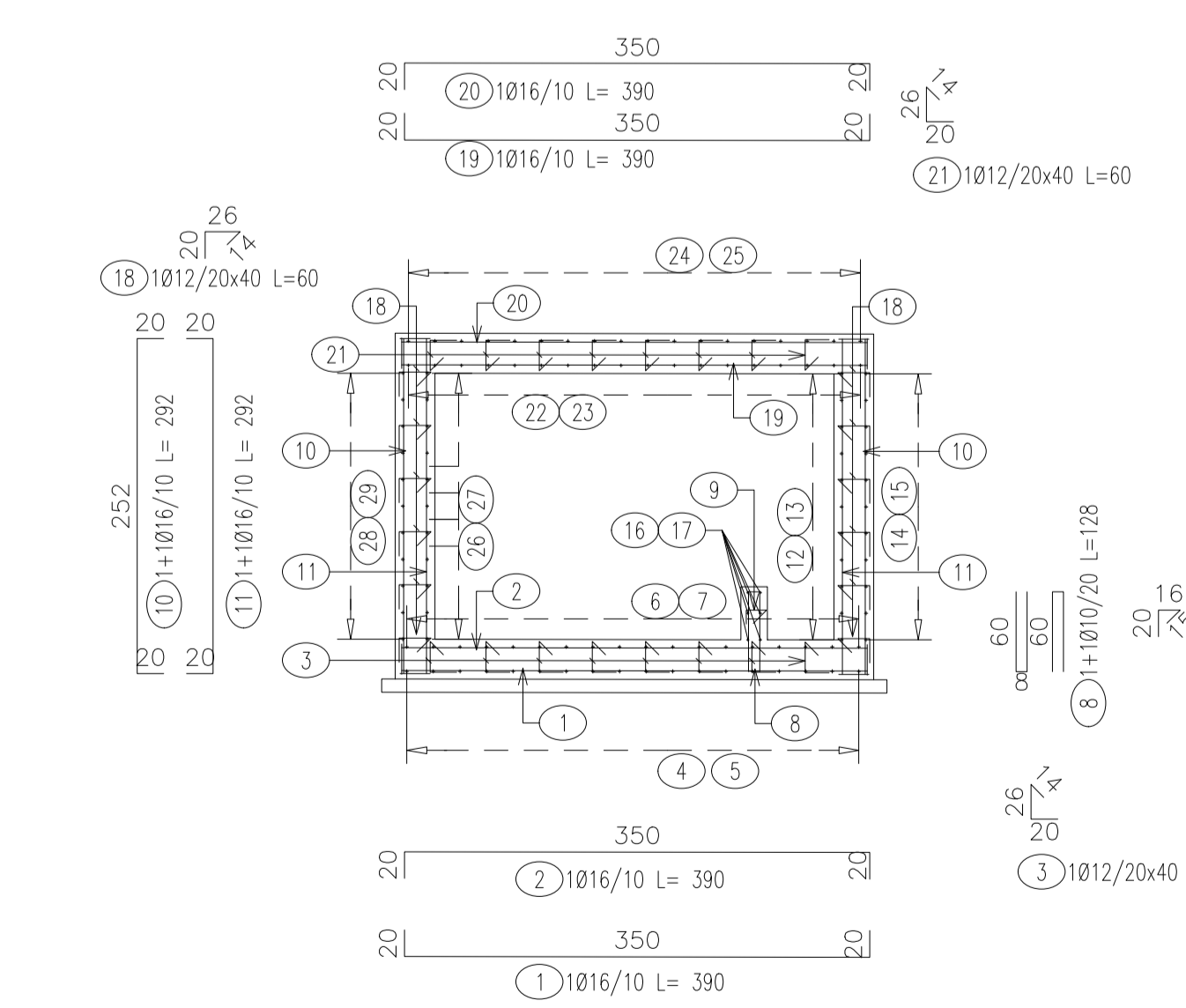
SEZIONE LONGITUDINALE A-A - CONCIO 2

Scala 1:50



SEZIONE B-B

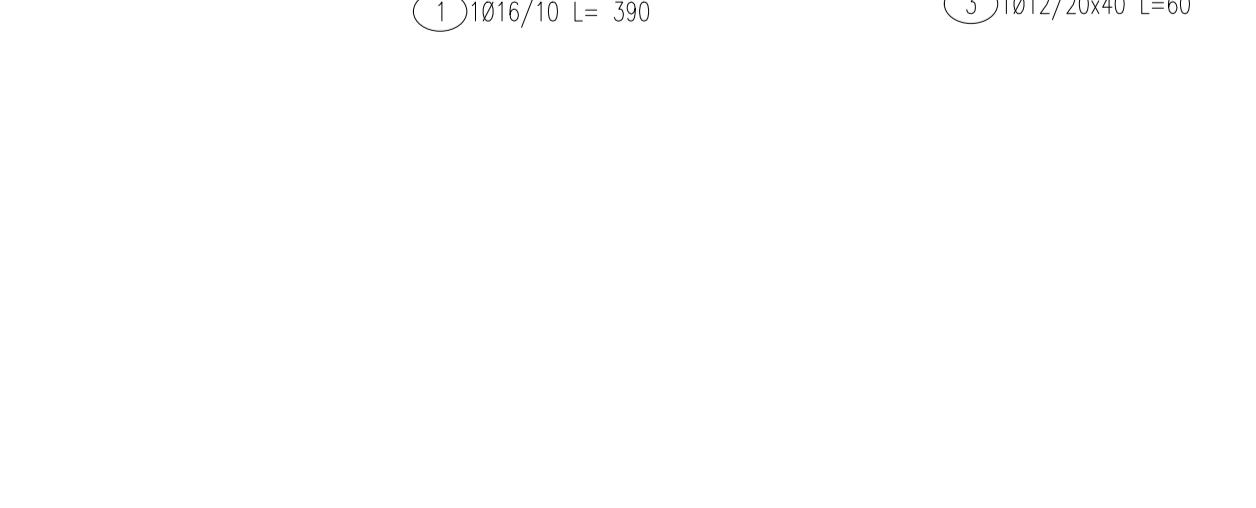
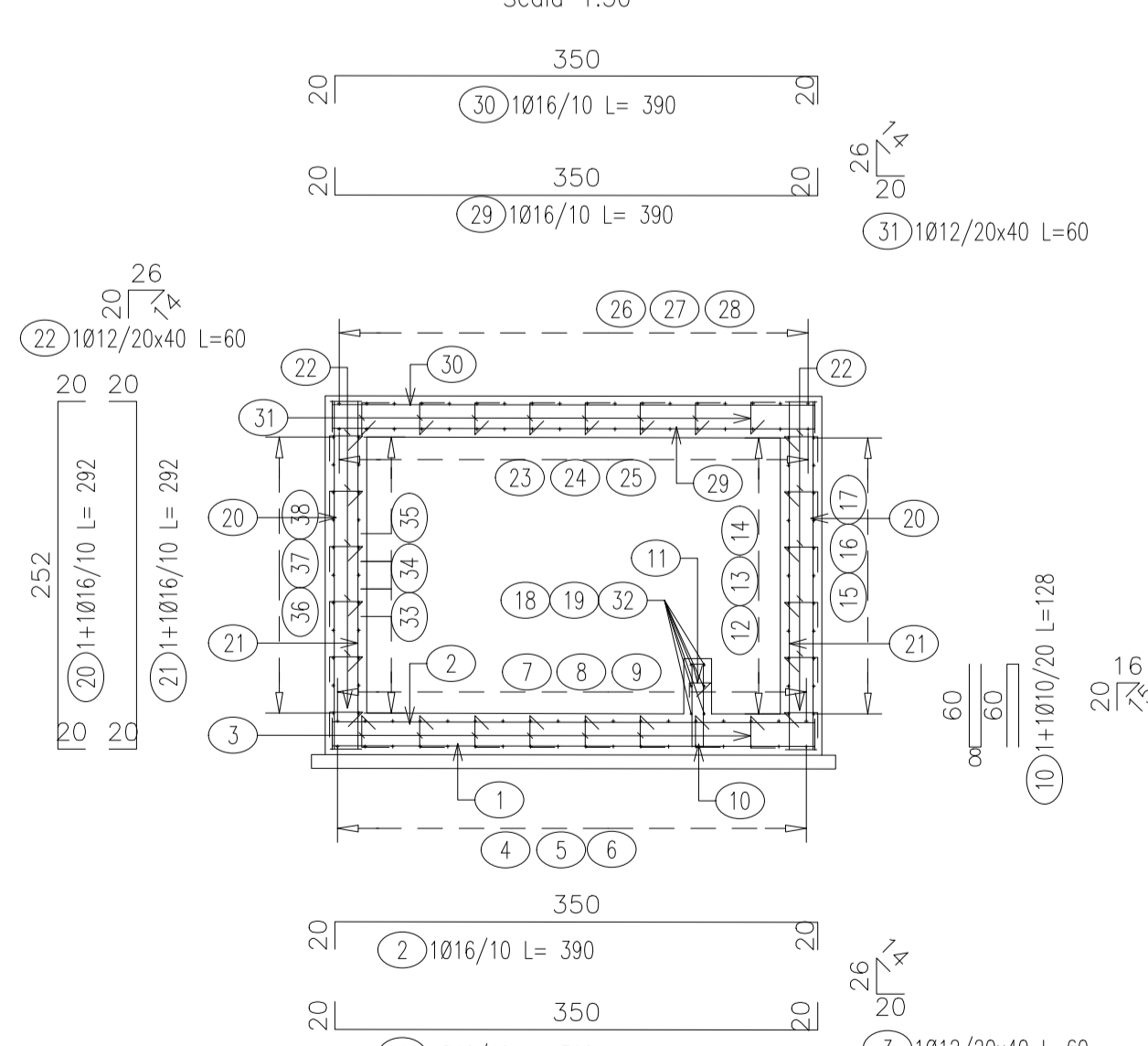
Scala 1:50



LISTA FERRI TM04 - CONCIO 1						
posizione	n.barre	φ	l.barra	l.totale	peso/ml	peso tot.
		mm	m	m	kg/m	kg
1	252	16	3,9	982,8	1,578	1550,86
2	252	16	3,9	982,8	1,578	1550,86
3	925	12	0,6	555	0,888	492,84
4	18	12	12	216	0,888	191,81
5	18	12	12	216	0,888	191,81
6	18	12	2,8	50,4	0,888	44,76
7	18	12	2,8	50,4	0,888	44,76
8	18	12	12	216	0,888	191,81
9	18	12	12	216	0,888	191,81
10	250	10	1,28	320	0,617	197,44
11	125	8	0,5	62,5	0,395	24,69
12	11	12	12	132	0,888	117,22
13	11	12	9,1	100,1	0,888	88,89
14	11	12	6	66	0,888	58,61
15	11	12	12	132	0,888	117,22
16	11	12	9,1	100,1	0,888	88,89
17	11	12	6	66	0,888	58,61
18	6	10	4,4	26,4	0,617	16,29
19	6	10	9,9	59,4	0,617	36,65
20	492	16	2,92	1436,6	1,578	2267,02
21	492	16	2,92	1436,6	1,578	2267,02
22	1476	12	0,6	885,6	0,888	786,41
23	18	12	12	216	0,888	191,81
24	18	12	12	216	0,888	191,81
25	18	12	2,6	46,8	0,888	41,56
26	18	12	2,8	50,4	0,888	44,76
27	18	12	12	216	0,888	191,81
28	18	12	12	216	0,888	191,81
29	252	16	3,9	982,8	1,578	1550,86
30	252	16	3,9	982,8	1,578	1550,86
31	710	12	0,6	426	0,888	378,29
32	6	10	12	72	0,617	44,42
33	11	12	4,9	53,9	0,888	47,86
34	11	12	9,1	100,1	0,888	88,89
35	11	12	12	132	0,888	117,22
36	11	12	12	132	0,888	117,22
37	11	12	9,1	100,1	0,888	88,89
38	11	12	4,9	53,9	0,888	47,86

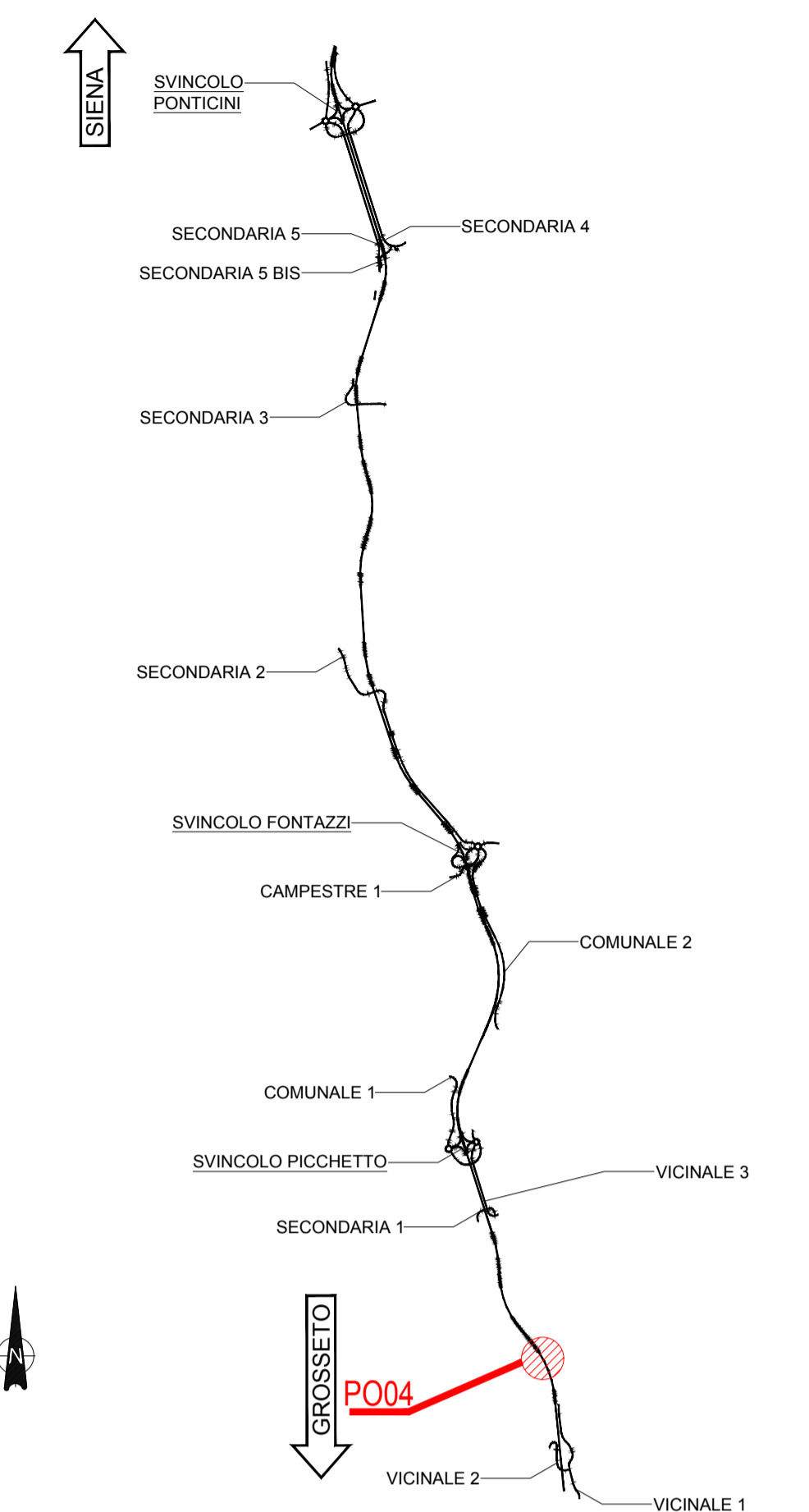
SEZIONE B-B

Scala 1:50



LISTA FERRI TM04 - CONCIO 2						
posizione	n.barre	φ	l.barra	l.totale	peso/ml	peso tot.
		mm	m	m	kg/m	kg
1	135	16	3,9	526,5	1,578	830,82
2	135	16	3,9	526,5	1,578	830,82
3	527	12	0,6	316,2	0,888	280,79
4	18	12	12	216	0,888	191,81
5	18	12	3,6	64,8	0,888	57,54
6	18	12	3,6	64,8	0,888	57,54
7	18	12	12	216	0,888	191,81
8	138	10	1,28	176,64	0,617	108,99
9	69	8	0,5	34,5	0,395	13,63
10	279	16	2,92	814,68	1,578	1285,57
11	279	16	2,92	814,68	1,578	1285,57
12	11	12	12	132	0,888	117,22
13	11	12	2,6	28,6	0,888	25,40
14	11	12	2,6	28,6	0,888	25,40
15	11	12	12	132	0,888	117,22
16	6	10	12	72	0,617	44,42
17	6	10	2,8	16,8	0,617	10,37
18	840	12	0,6	504	0,888	447,55
19	135	16	3,9	526,5	1,578	830,82
20	135	16	3,9	526,5	1,578	830,82
21	527	12	0,6	316,2	0,888	280,79
22	18	12	3,6	64,8	0,888	57,54
23	18	12	12	216	0,888	191,81
24	18	12	3,6	64,8	0,888	57,54
25	18	12	12	216	0,888	191,81
26	11	12	3,7	40,7	0,888	36,14
27	11	12	12	132	0,888	117,22
28	11	12	12	132	0,888	117,22
29	11	12	3,7	40,7	0,888	36,14

KEYPLAN



NOTE GENERALI  
 - TUTTE LE MISURE SONO ESPRESSE IN CENTIMETRI, SALVO OVE DIVERSAMENTE INDICATO  
 - PER LE CARATTERISTICHE DEI MATERIALI FARE RIFERIMENTO ALL'ELABORATO T00-0100-STR-SC01  
 - PER LE INALVEAZIONI E I RECAPITI FARE RIFERIMENTO ALLE PLANIMETRIE IDRAULICHE

**Sanas** GRUPPO FS ITALIANE  
 Direzione Progettazione e Realizzazione Lavori

**ITINERARIO INTERNAZIONALE E78**  
**S.G.C. GROSSETO - FANO**  
 ADEGUAMENTO A 4 CORSIE  
 NEL TRATTO GROSSETO - SIENA (S.S. 223 "DI PAGANICO")  
 DAL KM 41+600 AL KM 53+400 - LOTTO 9

PROGETTO ESECUTIVO COD. F115

PROGETTAZIONE: ATI SINTAGMA - GDG - ICARIA

IL RESPONSABILE DELL'INTEGRAZIONE DELLE PRESTAZIONI SPECIALISTICHE: Dott. Ing. Filippo Perinello  
 IL GRUPPO DI PROGETTAZIONE: SINTAGMA, GEOTECNICA, ICARIA

IL PROGETTISTA: Dott. Ing. Federico Durantini  
 IL GEOLOGO: Dott. Geol. Giorgio Cerignani

IL COORDINATORE PER LA SICUREZZA IN FASE DI PROGETTAZIONE: Dott. Ing. Filippo Perinello

PROTOCOLLO DATA

OPERE DI ATTRAVERSAMENTO IDRAULICO  
 TOMBINO P04  
 Armature - Tav. 2 di 2

CODICE PROGETTO: L0F115 E 1901  
 NOME FILE: T00-TM04-STR-AR02  
 REVISIONE: A  
 SCALA: 1:50

A Emisione 28/10/2020 M. Deo E. Bertolucci N. Gianani