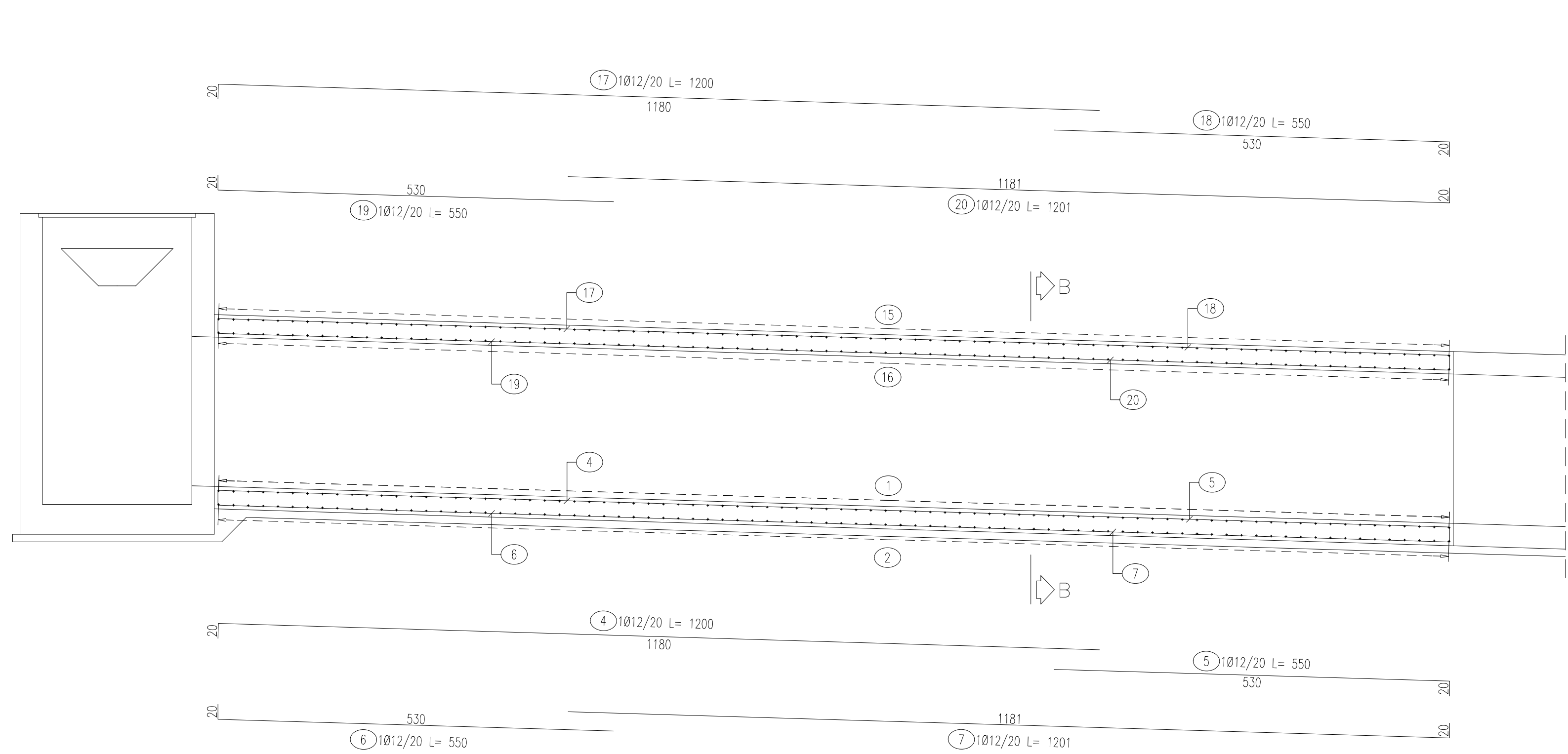
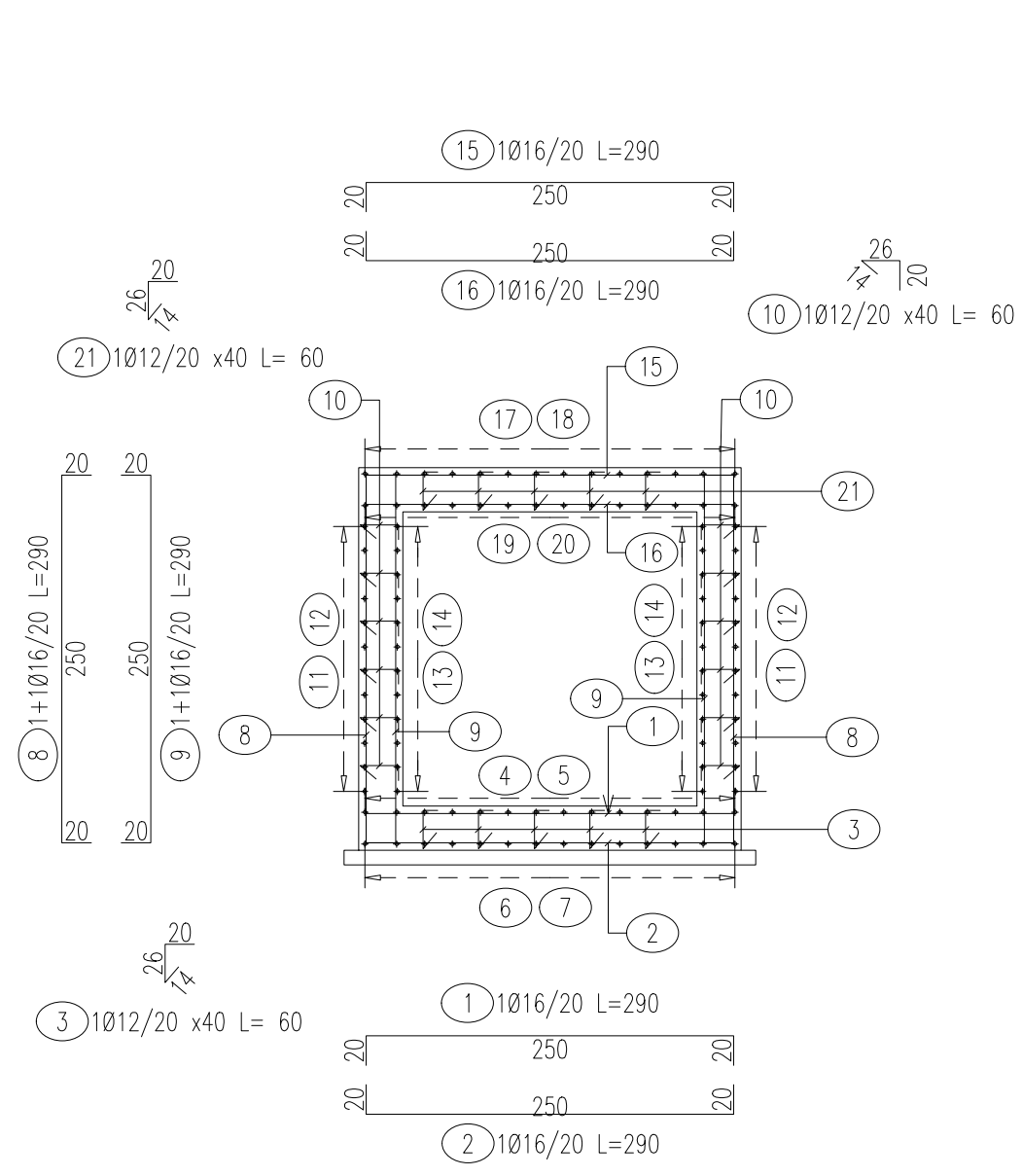


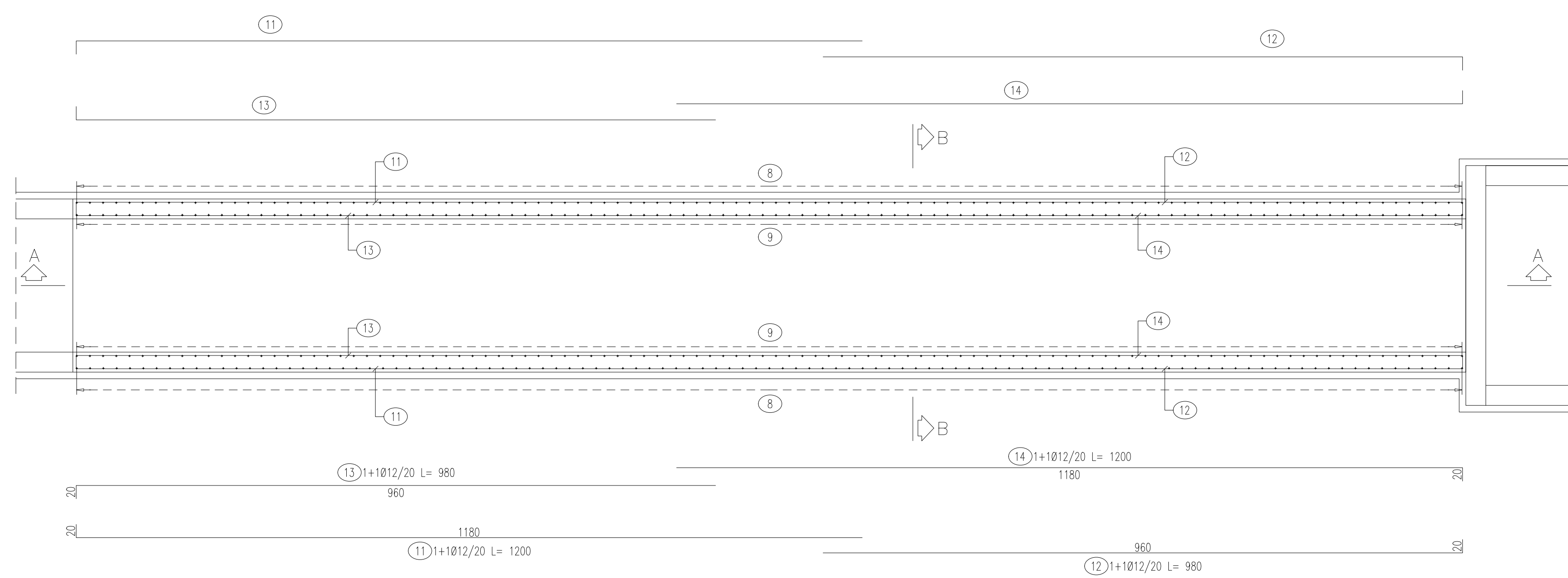
SEZIONE A-A
Scala 1:50



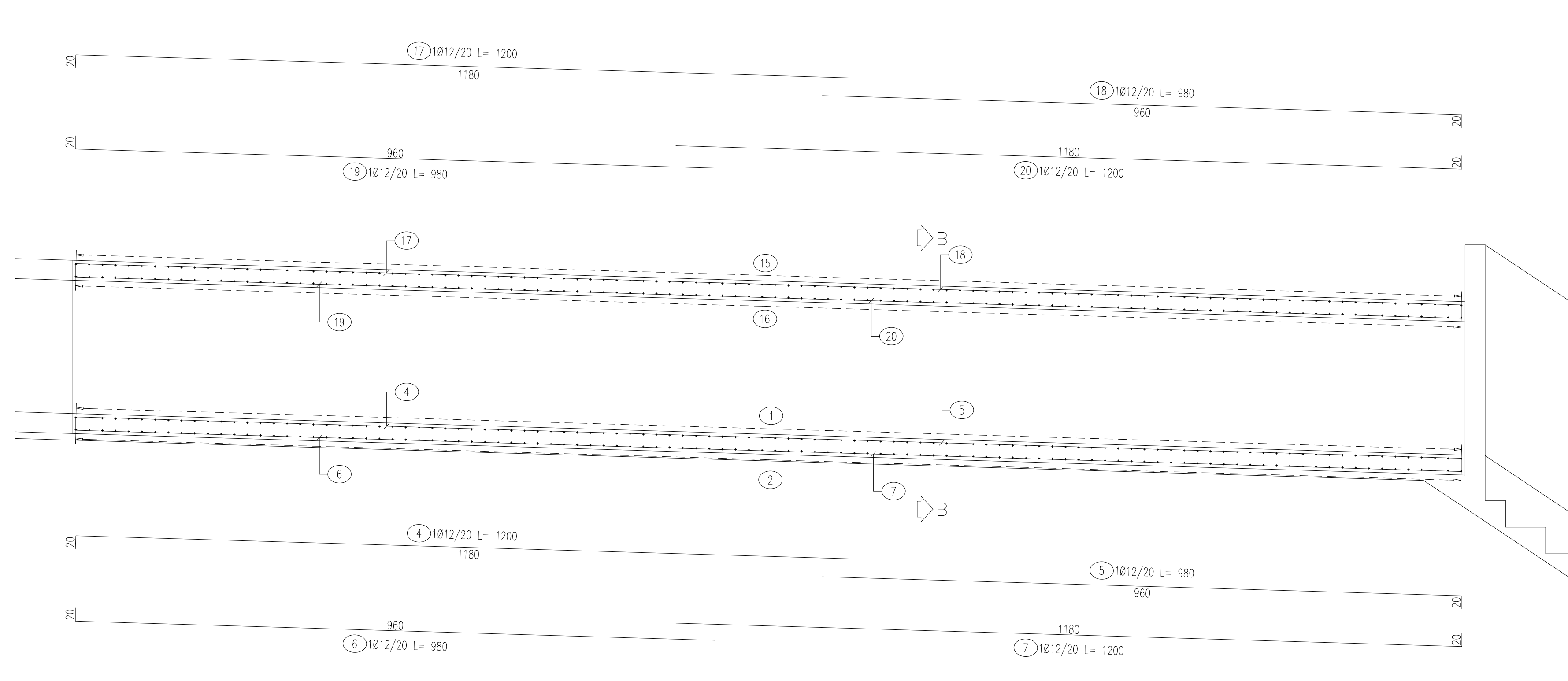
SEZIONE B-B
Scala 1:50



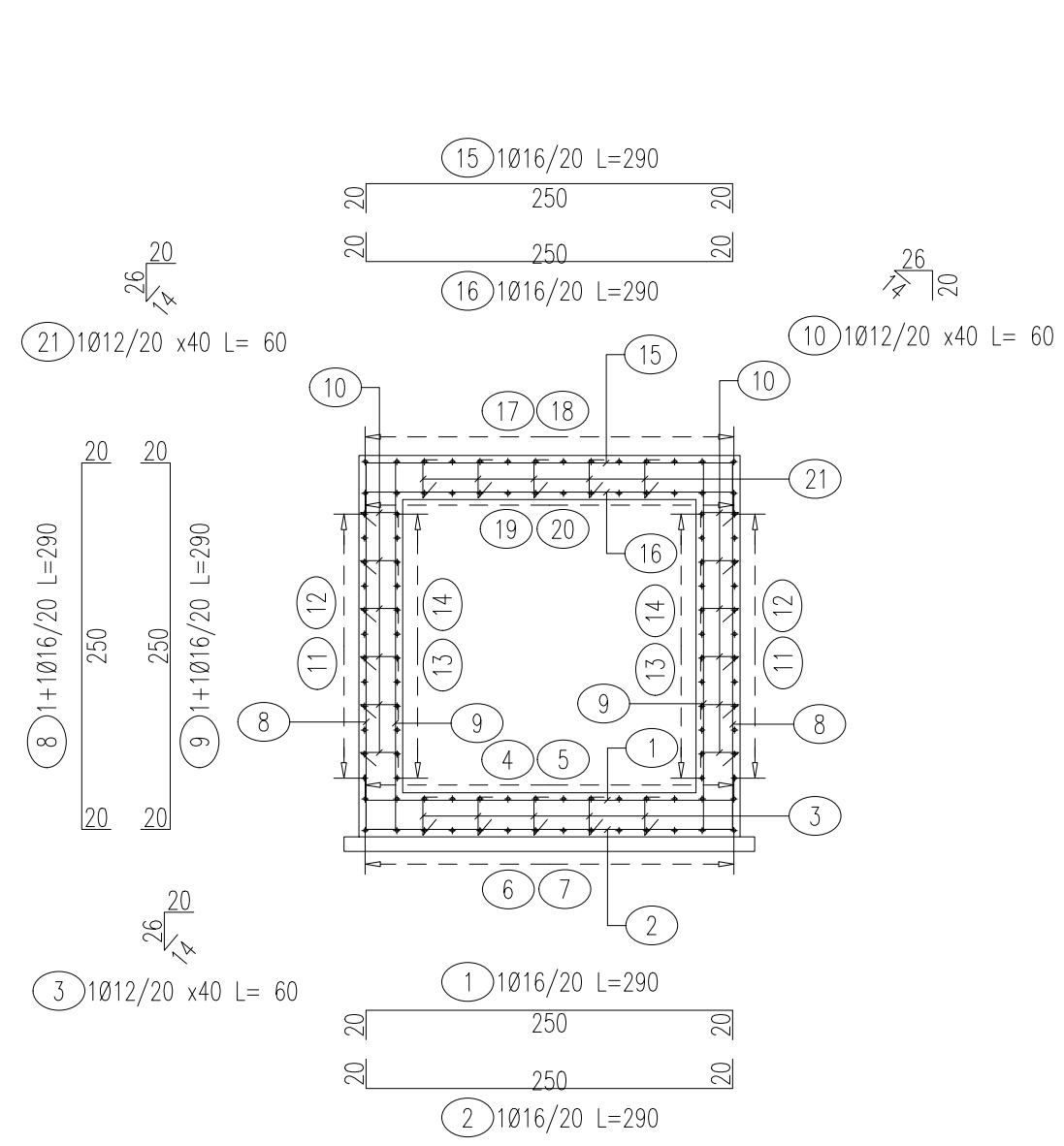
Pos.	Dia #	Ferri	Totale Ferri	Lung(cm)	kg/m	Tot. Kg
1	16	1	84	290	1.578	384.4
2	16	1	84	290	1.578	384.4
3	12	1	540	60	0.888	287.7
4	12	1	14	1200	0.888	149.2
5	12	1	14	550	0.888	68.4
6	12	1	14	550	0.888	68.4
7	12	1	14	1201	0.888	149.3
8	16	1+1	168	290	1.578	768.8
9	16	1+1	168	290	1.578	768.8
10	12	1	830	60	0.888	442.2
11	12	1+1	24	1200	0.888	255.7
12	12	1+1	24	550	0.888	117.2
13	12	1+1	24	550	0.888	117.2
14	12	1+1	24	1200	0.888	255.7
15	16	1	84	290	1.578	384.4
16	16	1	84	290	1.578	384.4
17	12	1	14	1200	0.888	149.2
18	12	1	14	550	0.888	68.4
19	12	1	14	550	0.888	68.4
20	12	1	14	1201	0.888	149.3
21	12	1	540	60	0.888	287.7
TOTALE PESO					Kg	5709.3



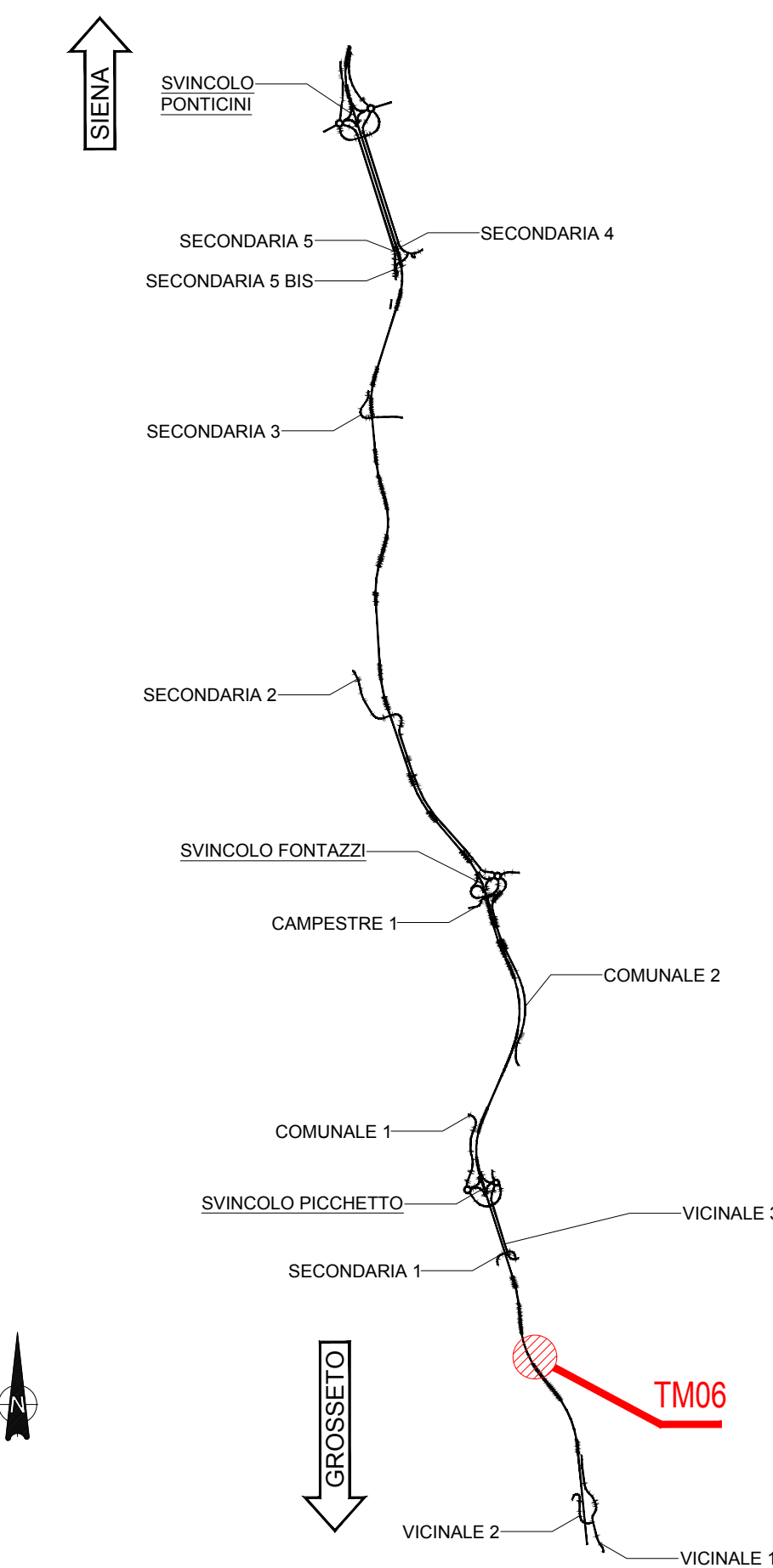
SEZIONE A-A
Scala 1:50



SEZIONE B-B
Scala 1:50



Pos.	Dia #	Ferri	Totale Ferri	Lung(cm)	kg/m	Tot. Kg
1	16	1	106	290	1.578	485.1
2	16	1	106	290	1.578	485.1
3	12	1	680	60	0.888	362.3
4	12	1	14	1200	0.888	149.2
5	12	1	14	980	0.888	121.8
6	12	1	14	980	0.888	121.8
7	12	1	14	1200	0.888	149.2
8	16	1+1	210	290	1.578	961.0
9	16	1+1	210	290	1.578	961.0
10	12	1	1040	60	0.888	506.8
11	12	1+1	24	1200	0.888	255.7
12	12	1+1	24	980	0.888	208.9
13	12	1+1	24	980	0.888	208.9
14	12	1+1	24	1200	0.888	255.7
15	16	1	106	290	1.578	485.1
16	16	1	106	290	1.578	485.1
17	12	1	14	1200	0.888	149.2
18	12	1	14	980	0.888	121.8
19	12	1	14	980	0.888	121.8
20	12	1	14	1200	0.888	149.2
21	12	1	680	60	0.888	362.3
TOTALE PESO					Kg	7157.0



NOTE GENERALI

- TUTTE LE MISURE SONO ESPRESSE IN CENTIMETRI, SALVO OVE DIVERSAMENTE INDICATO
- PER LE CARATTERISTICHE DEI MATERIALI FARE RIFERIMENTO ALL'ELABORATO T00-0100-STR-SC01
- PER LE INALVEAZIONI E I RECAPITI FARE RIFERIMENTO ALLE PLANIMETRIE IDRAULICHE



Direzione Progettazione e Realizzazione Lavori

ITINERARIO INTERNAZIONALE E78
S.G.C. GROSSETO - FANO
ADEGUAMENTO A 4 CORSIE
NEL TRATTO GROSSETO - SIENA (S.S. 223 "DI PAGANICO")
DAL KM 41+600 AL KM 53+400 - LOTTO 9

PROGETTO ESECUTIVO

COD. F115

PROGETTAZIONE: ATI SINTAGMA - GDG - ICARIA

IL RESPONSABILE DELL'INTEGRAZIONE DELLE PRESTAZIONI SPECIALISTICHE:

Dot. Ing. Nando Granieri

Ordine degli Ingegneri della Prov. di Perugia n° A351

IL GRUPPO DI PROGETTAZIONE:

MANDIANTIA: SINTAGMA

MANDIANTIA: GEOTECNICAL

MANDIANTIA: ICARIA

IL PROGETTISTA:

Dot. Ing. Federico Durastanti

Ordine degli Ingegneri della Prov. di Terni n° A884

IL GEOLOGO:

Dot. Geol. Giorgio Cangini

Ordine dei Geologi della Regione Umbria n°108

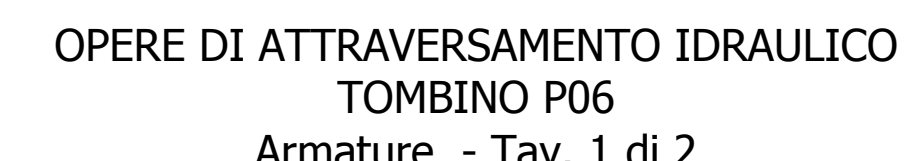
IL R.U.P.:

Dot. Ing. Filippo Ambrosio

Ordine degli Ingegneri della Prov. di Perugia n° A3373

PROTOCOLLO

DATA



OPERE DI ATTRAVERSAMENTO IDRAULICO
TOMBINO P06
Armature - Tav. 1 di 2

PROGETTO	LV. MOD.	N. MOD.	REVISIONE	SCALA:
L0F115	E	1901	A	1:50
CODICE ELAB.		T00TM06STRAR01		
NOME FILE		T00-TM06-STR-AR01		
REV.	DESCRIZIONE	DATA	REDATTO	VERIFICATO
A	Emissione	26/10/2020	M.Ceo	E.Bambico
				N.Granieri