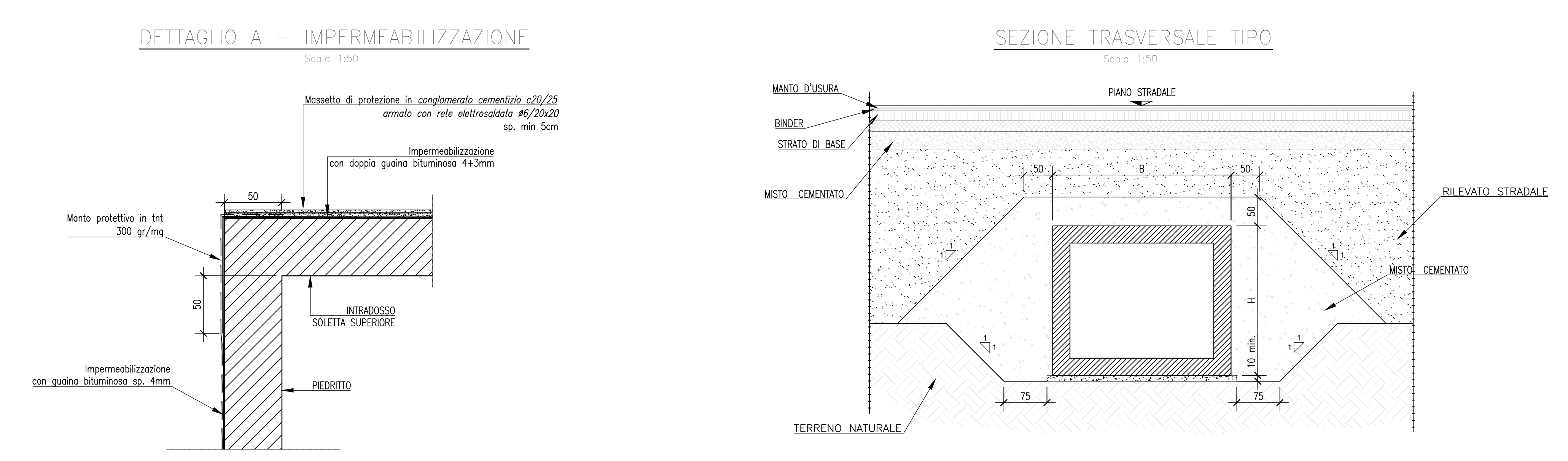
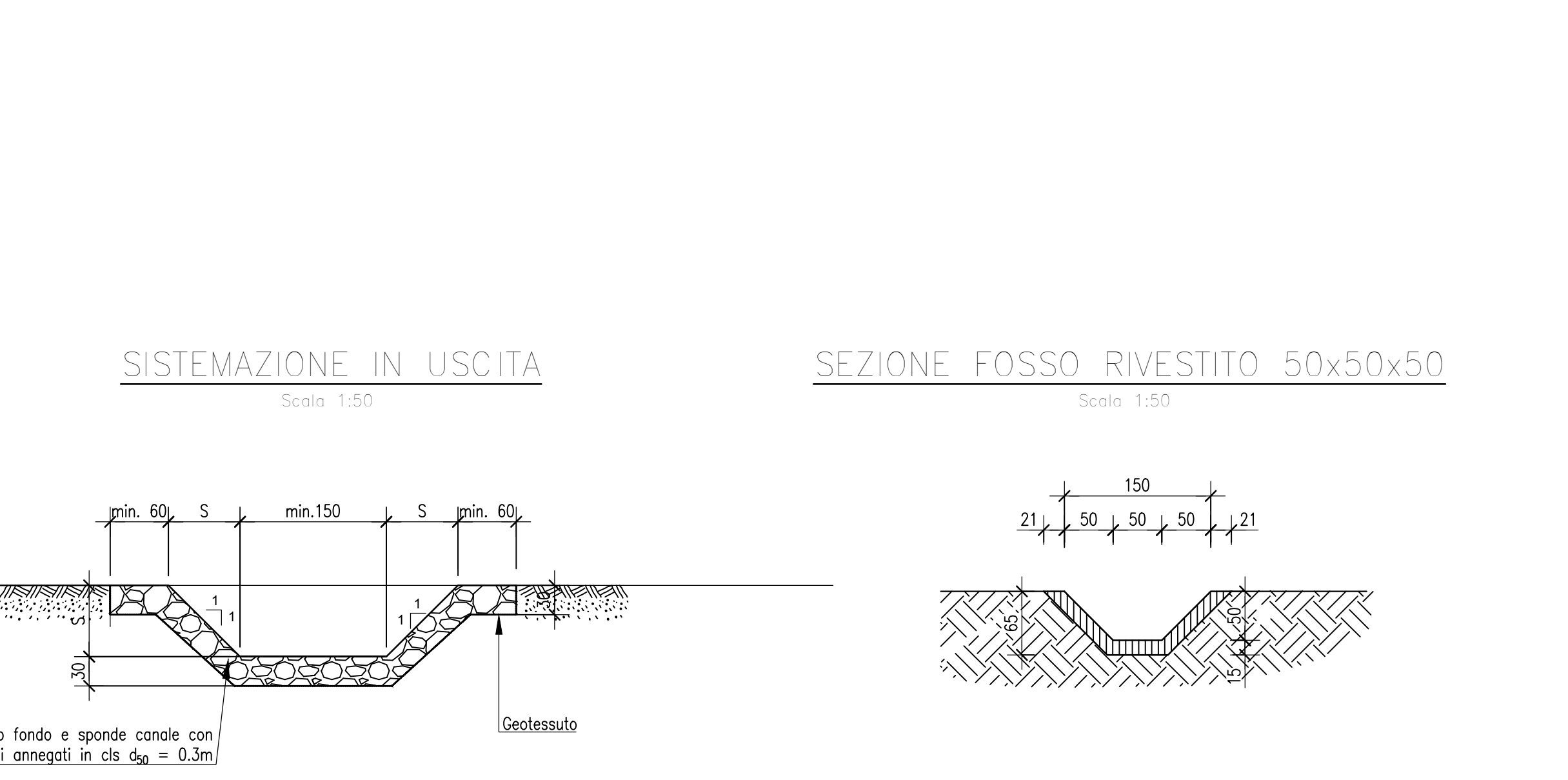
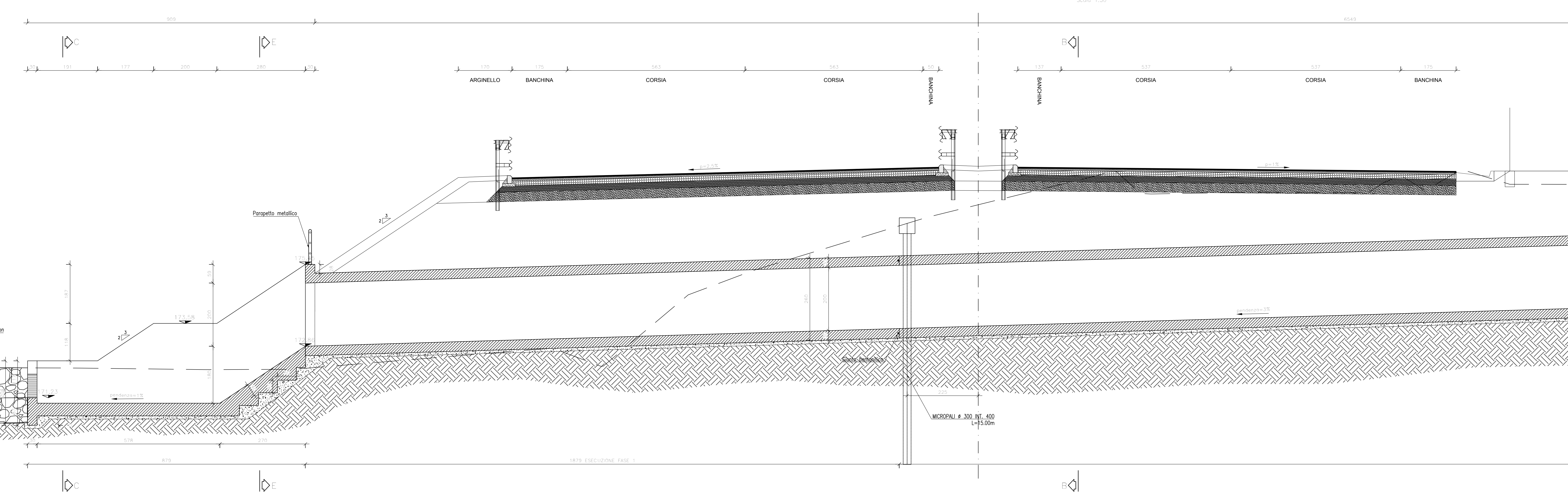
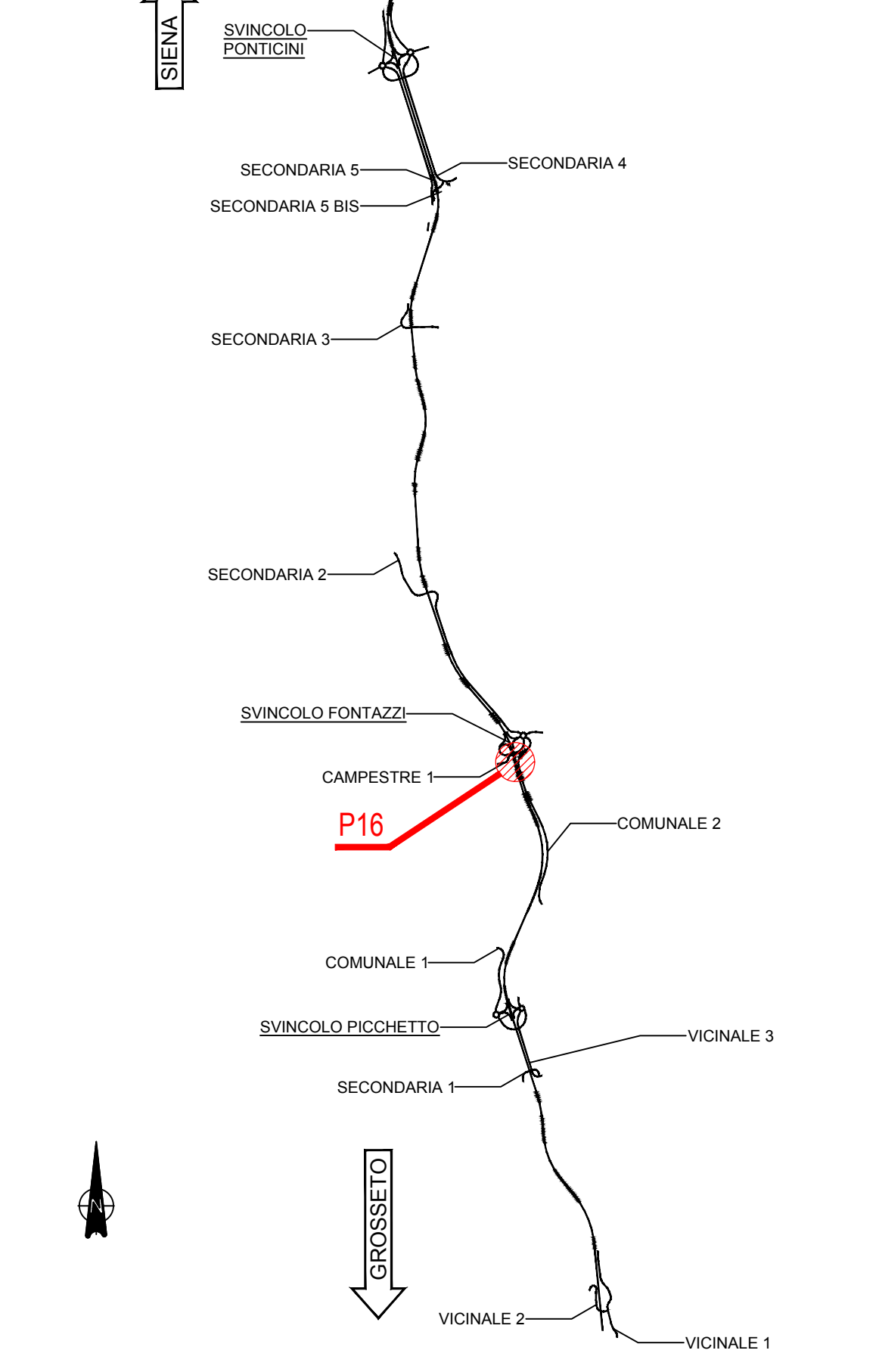


PUNTI	X	Y
P01	685965.0500	4781639.5488
P02	685965.4682	4781637.5930
P03	685900.4160	4781625.7265
P04	685900.8343	4781623.7707



**KEYPLAN**



**NOTE GENERALI**

- TUTTE LE MISURE SONO ESPRESSE IN CENTIMETRI, SALVO OVE DIVERSAMENTE INDICATO.
- PER LE CARATTERISTICHE DEI MATERIALI FARE RIFERIMENTO ALL'ELABORATO T00-O100-STR-SC01
- PER LE INALVEAZIONI E I RECAPITI FARE RIFERIMENTO ALLE PLANIMETRIE IDRAULICHE.

**Sanas GRUPPO FS ITALIANE** Direzione Progettazione e Realizzazione Lavori

**ITINERARIO INTERNAZIONALE E78**  
**S.G.C. GROSSETO - FANO**  
ADEGUAMENTO A 4 CORSIE  
NEL TRATTO GROSSETO - SIENA (S.S. 223 "DI PAGANICO")  
DAL KM 41+600 AL KM 53+400 - LOTTO 9

**PROGETTO ESECUTIVO** cod. FI15

**PROGETTAZIONE:** ATI SINTAGMA - GDG - ICARIA

IL RESPONSABILE DELL'INTEGRAZIONE DELLE PRESTAZIONI SPECIALISTICHE: **Dott. Ing. Ferruccio Duranti**

IL GRUPPO DI PROGETTAZIONE:

**Sintagma** (Dott. Ing. N. Grandi, Dott. Ing. N. Salsani, Dott. Ing. F. Santoro, Dott. Ing. F. Santoro, Dott. Ing. F. Santoro, Dott. Ing. F. Santoro, Dott. Ing. F. Santoro)

**ICARIA** (Dott. Ing. V. Rocca, Dott. Ing. G. Rocca, Dott. Ing. G. Rocca, Dott. Ing. G. Rocca, Dott. Ing. G. Rocca, Dott. Ing. G. Rocca, Dott. Ing. G. Rocca)

**OPERE DI ATTRAVERSAIMENTO IDRAULICO**  
**TOMBINO P16**  
Pianta profilo e sezioni

REVISIONE	DATA	DESCRIZIONE	REDAZIONE	VERIFICAZIONE	APPROVAZIONE
A	26/10/2010	Emissione			

SCALA: 1:100/1:50