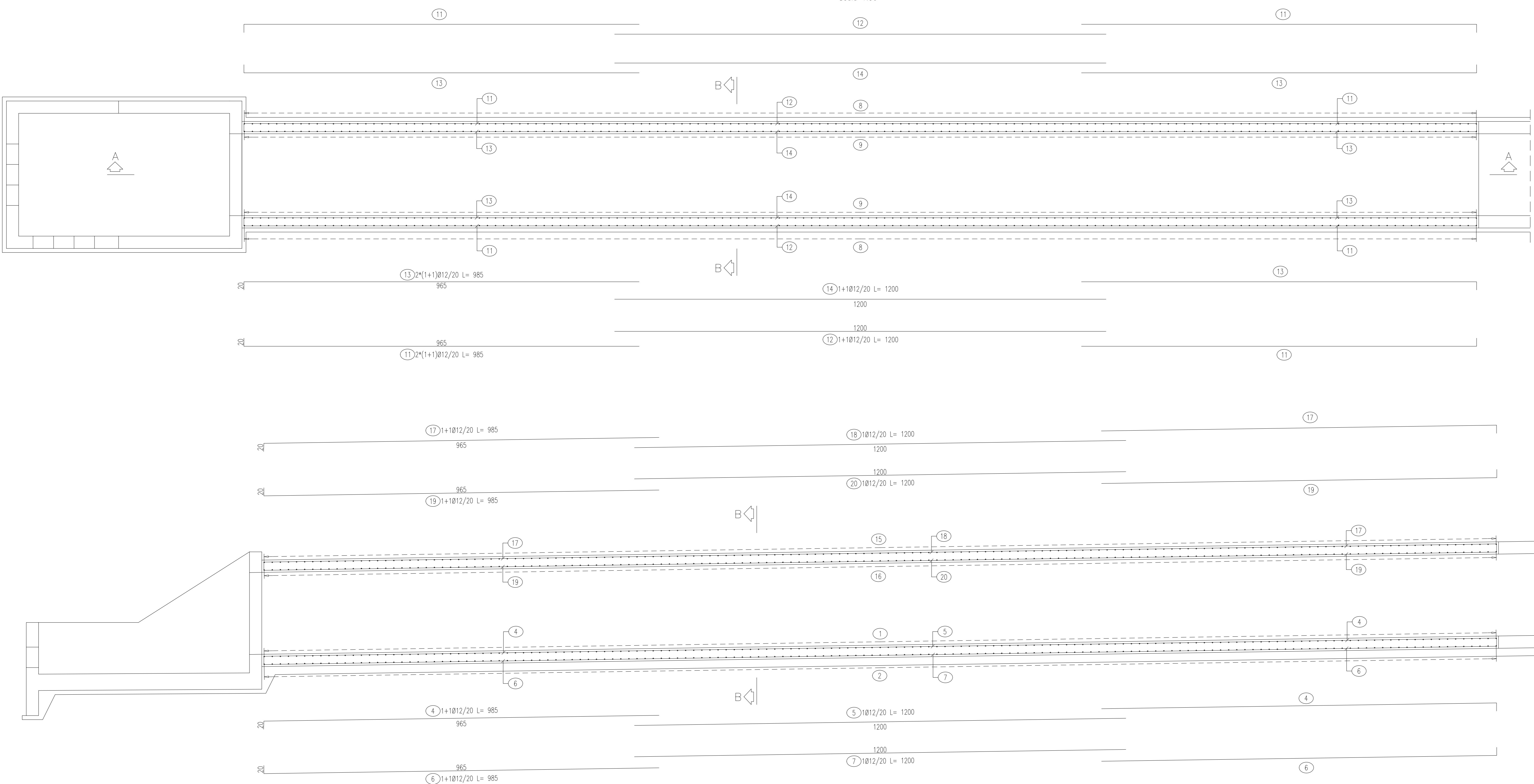


ARMATURA CONCIO 1

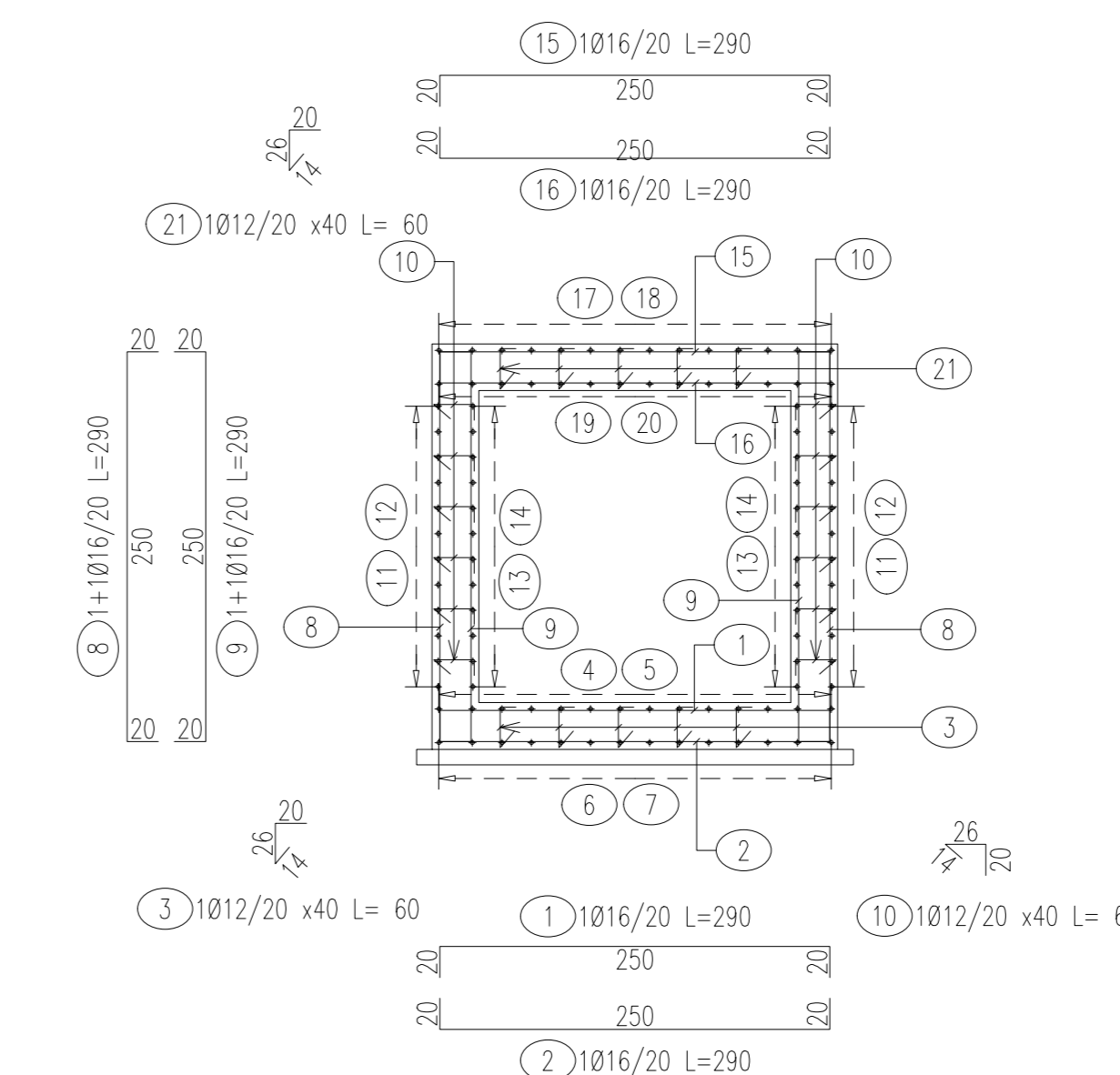
PIANTA SPICCATO

Scala 1:50



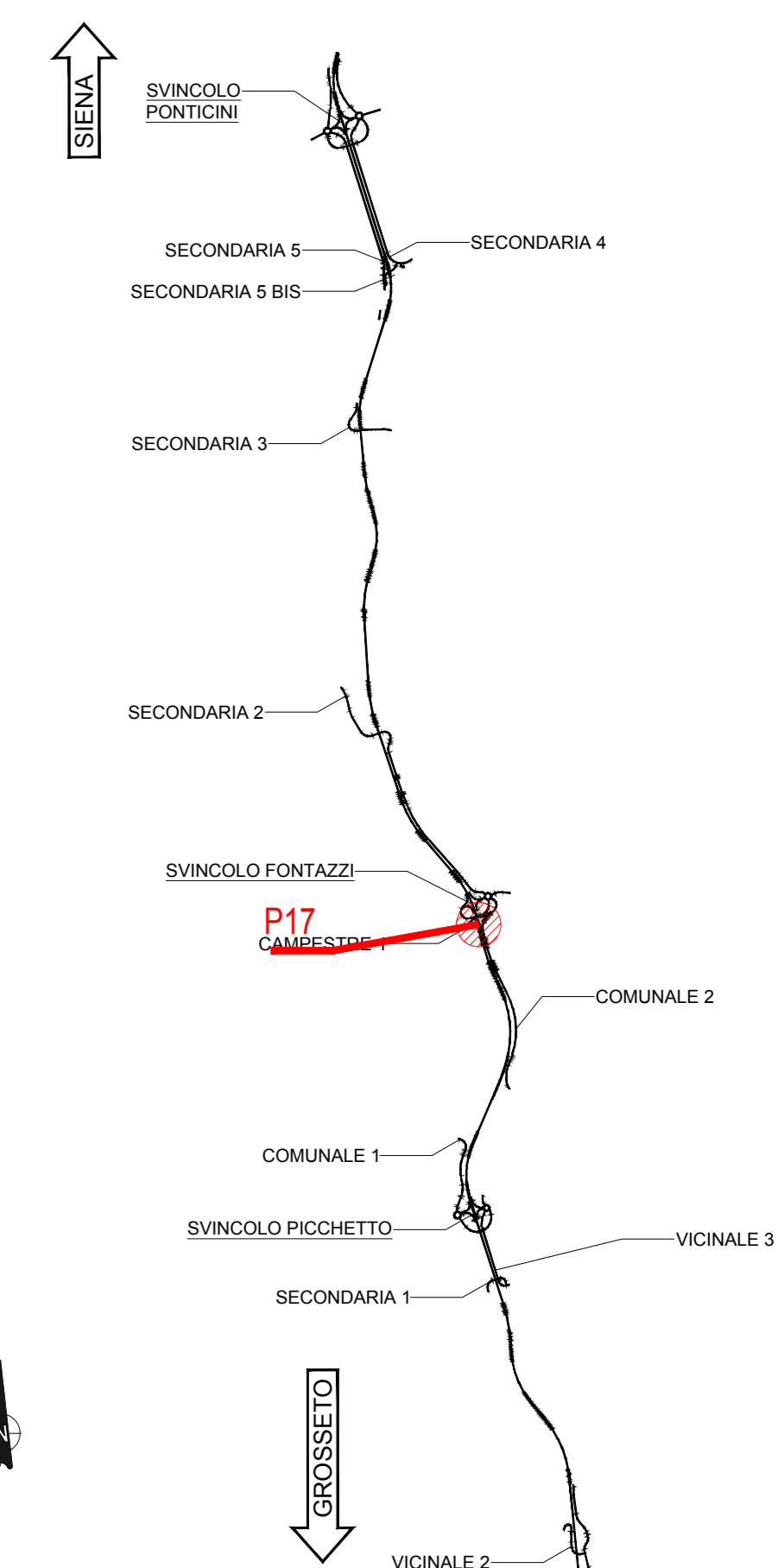
SEZIONE B-B

Scala 1:50



Pos.	Dia. #	Ferri	Totale Ferri	Lung.(cm)	kg/m	Tot. Kg
1	16	1	152	290	1.578	695,6
2	16	1	152	290	1.578	695,6
3	12	1	60	988	0,888	535,4
4	12	1+1	28	985	0,888	244,9
5	12	1	14	1200	0,888	149,2
6	12	1+1	28	985	0,888	244,9
7	12	1	14	1200	0,888	149,2
8	16	1+1	304	290	1,578	1331,2
9	16	1+1	304	290	1,578	1331,2
10	12	1	1500	60	0,888	799,2
11	12	2*(1+1)	48	985	0,888	419,8
12	12	1+1	24	1200	0,888	255,7
13	12	2*(1+1)	48	985	0,888	419,8
14	12	1+1	24	1200	0,888	255,7
15	16	1	152	290	1,578	695,6
16	16	1	152	290	1,578	695,6
17	12	1+1	28	985	0,888	244,9
18	12	1+1	28	1200	0,888	149,2
19	12	1+1	28	985	0,888	244,9
20	12	1	14	1200	0,888	149,2
21	12	1	988	60	0,888	526,4
TOTALE PESO					Kg	10344,2

KEYPLAN



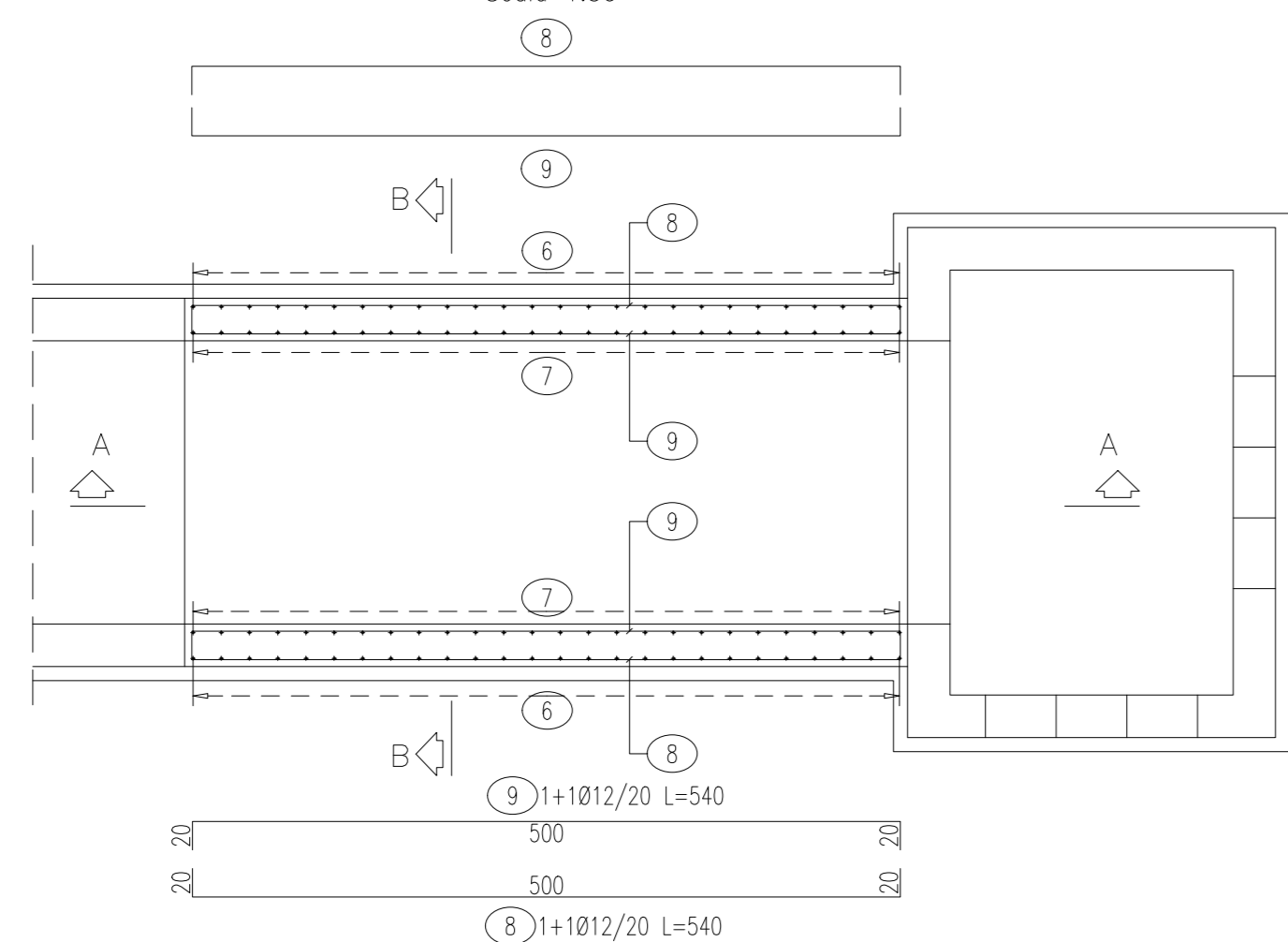
NOTE GENERALI

- TUTTE LE MISURE SONO ESPRESSE IN CENTIMETRI, SALVO OVE DIVERSAMENTE INDICATO
- PER LE CARATTERISTICHE DEI MATERIALI FARE RIFERIMENTO ALL'ELABORATO T00-0100-STR-SC01
- PER LE INALVEAZIONI E I RECAPITI FARE RIFERIMENTO ALLE PLANIMETRIE IDRAULICHE

ARMATURA CONCIO 2

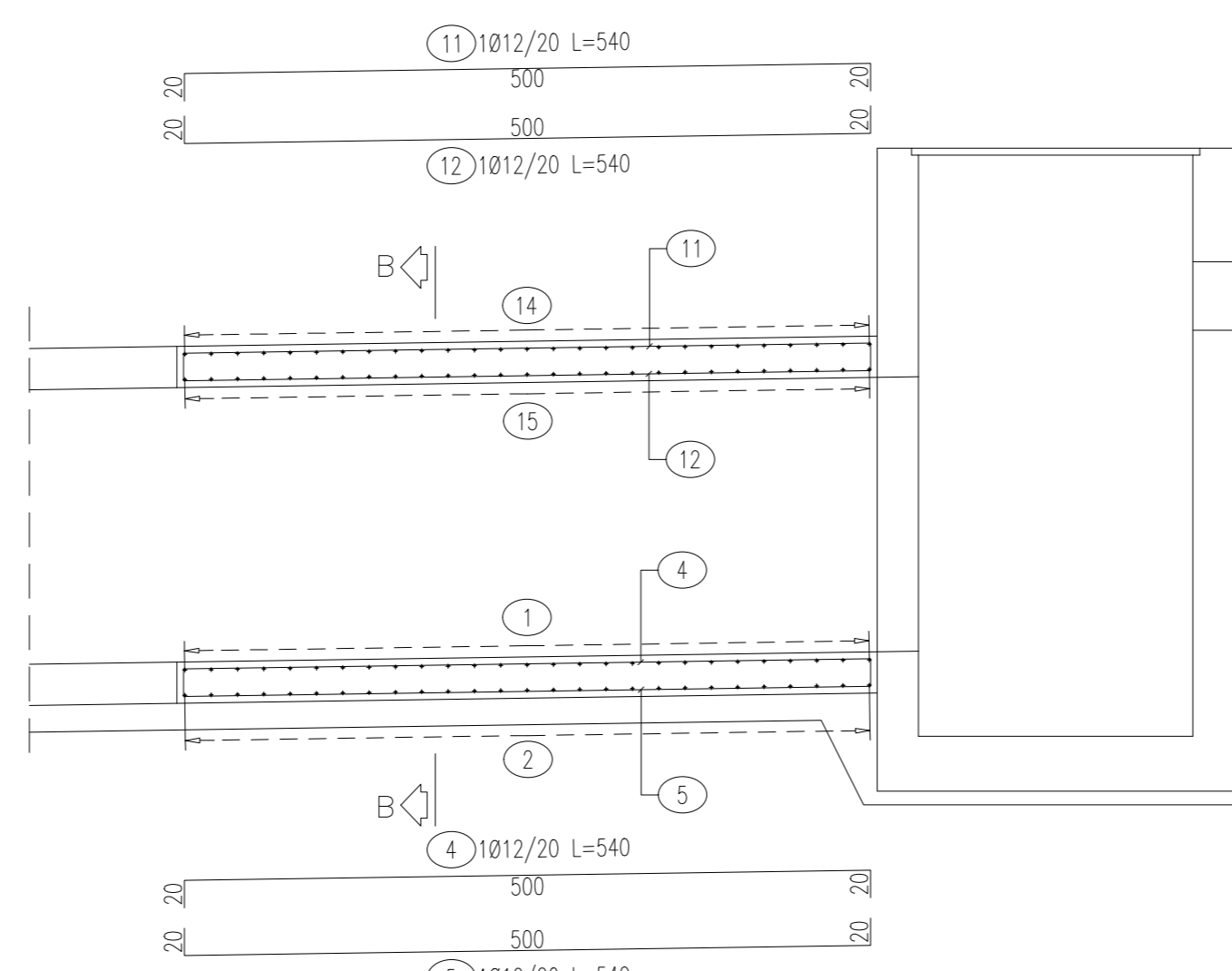
PIANTA SPICCATO

Scala 1:50



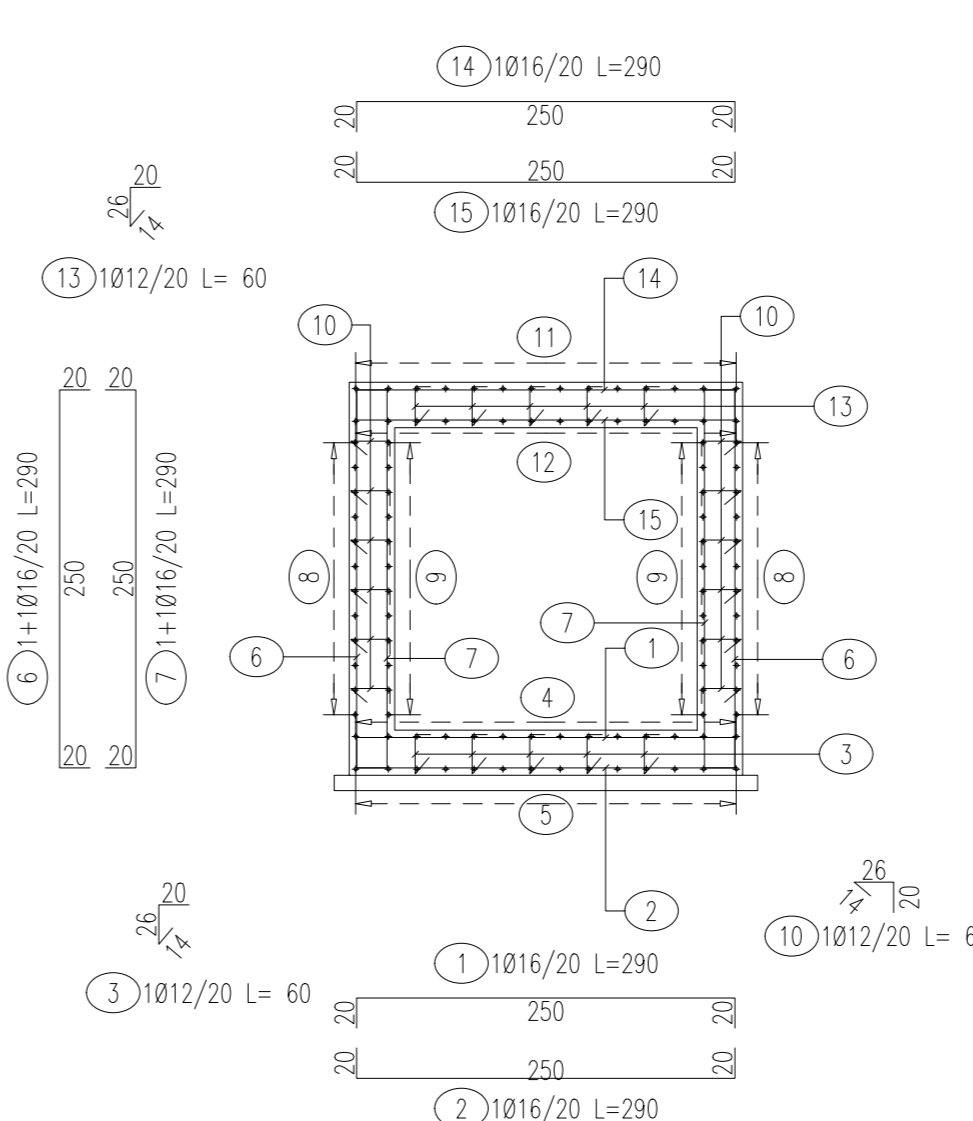
SEZIONE A-A

Scala 1:50



SEZIONE B-B

Scala 1:50



Pos.	Dia. #	Ferri	Totale Ferri	Lung.(cm)	kg/m	Tot. Kg
1	16	1	26	290	1.578	119,0
2	16	1	26	290	1.578	119,0
3	12	1	174	60	0,888	92,7
4	12	1	14	540	0,888	67,1
5	12	1	14	540	0,888	67,1
6	16	1+1	52	290	1,578	238,0
7	16	1+1	52	290	1,578	238,0
8	12	1+1	22	540	0,888	105,5
9	12	1+1	22	540	0,888	105,5
10	12	1	200	60	0,888	133,2
11	12	1	14	540	0,888	67,1
12	12	1	14	540	0,888	67,1
13	12	1	174	60	0,888	92,7
14	16	1	26	290	1,578	119,0
15	16	1	26	290	1,578	119,0
TOTALE PESO					Kg	1750,0

Sanas
GRUPPO FS ITALIANE

Direzione Progettazione e Realizzazione Lavori

ITINERARIO INTERNAZIONALE E78
S.G.C. GROSSETO - FANO
ADEGUAMENTO A 4 CORSIE
NEL TRATTO GROSSETO - SIENA (S.S. 223 "DI PAGANICO")
DAL KM 41+600 AL KM 53+400 - LOTTO 9

PROGETTO ESECUTIVO

COD. F115

PROGETTAZIONE: ATI SINTAGMA - GDG - ICARIA

IL RESPONSABILE DELL'INTEGRAZIONE DELLE PRESTAZIONI SPECIALISTICHE: Dott. Ing. Nando Granieri
Ordine degli Ingegneri della Prov. di Perugia n° A351

IL GRUPPO DI PROGETTAZIONE: **Sintagma**, **GEOTECNICAL**, **ICARIA**
MANTOVANI, POCCHI, S. ROSSINI

IL PROGETTISTA: Dott. Ing. N. Granieri, Dott. Ing. D. Caracciolo, Dott. Ing. V. Rotondi
Dott. Ing. F. Duranti, Dott. Ing. S. Sacconi, Dott. Ing. L. Mariani
Dott. Ing. A. Stracchi, Dott. Ing. V. De Gori, Dott. Ing. U. Pavesi
Dott. Ing. F. Suardati, Dott. Ing. F. Domini, Dott. Ing. G. Pini
Dott. Ing. E. Suardati, Dott. Ing. F. Domini, Dott. Ing. G. Sgarbi
Dott. Ing. S. Scarpini
Dott. Ing. L. Serrani
Dott. Ing. E. Serrani
Dott. Ing. L. Dielli
Dott. Ing. L. Serrani
Dott. Ing. F. Pampalano
Dott. Ing. F. Serrani

IL COORDINATORE PER LA SICUREZZA IN FASE DI PROGETTAZIONE: Dott. Ing. Filippo Ambrogi
Ordine degli Ingegneri della Prov. di Perugia n° A3373

IL COORDINATORE PER LA SICUREZZA IN FASE DI PROGETTAZIONE: Dott. Ing. Filippo Ambrogi
Ordine degli Ingegneri della Prov. di Perugia n° A3373

PROTOCOLLO DATA

OPERE DI ATTRAVERSAMENTO IDRAULICO
TOMBINO P17
Armature

PROGETTO	LV. MOD.	N. MOD.	NOME FILE	REVISIONE	SCALA:
L0F115	E	1901	T00-TM17-STR-AR01	A	1:50

REV.	DESCRIZIONE	DATA	REDATTO	VERIFICATO	APPROVATO
A	Emissione	26/10/2020	M. Ceco	E. Bertolotti	N. Granieri