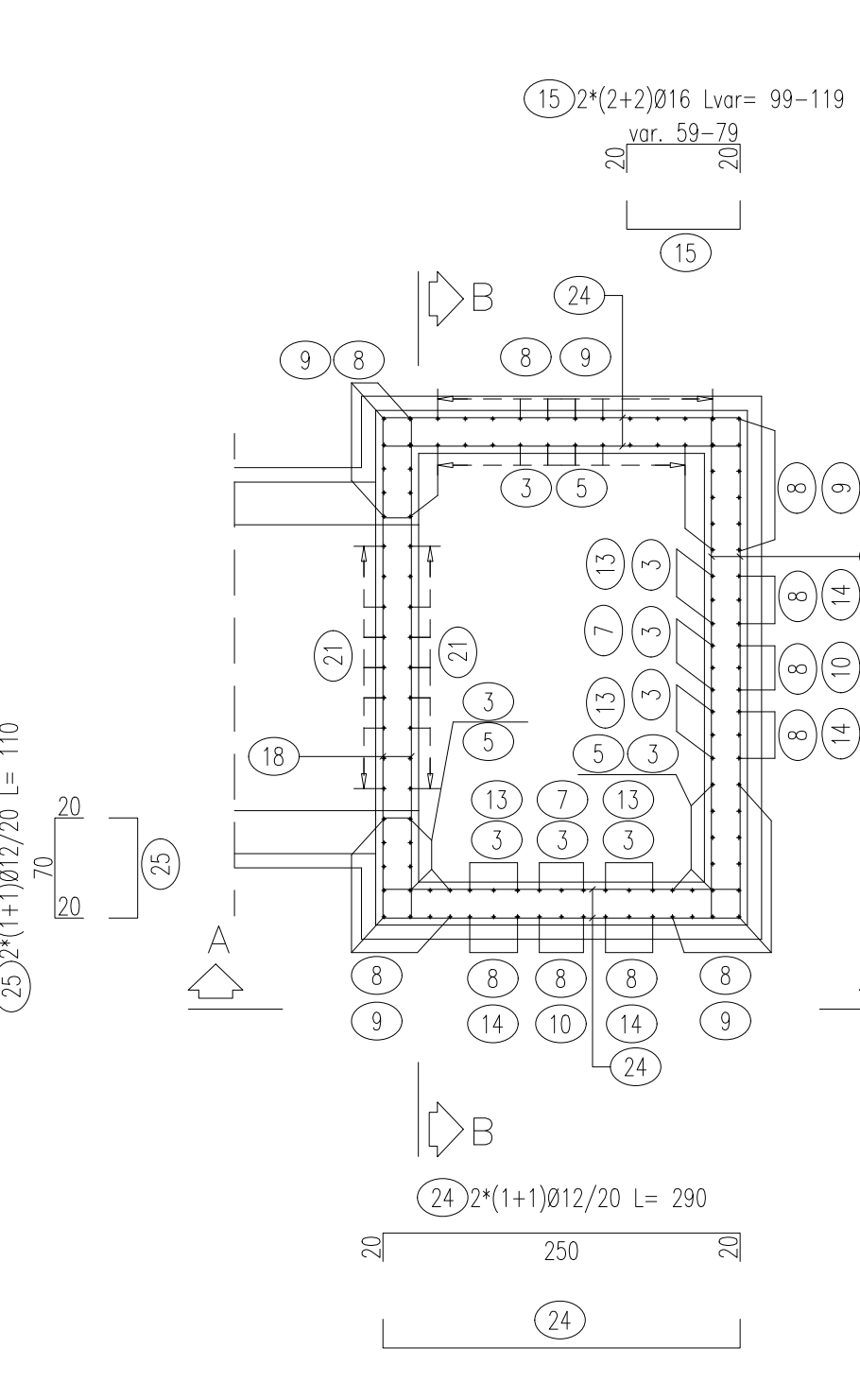
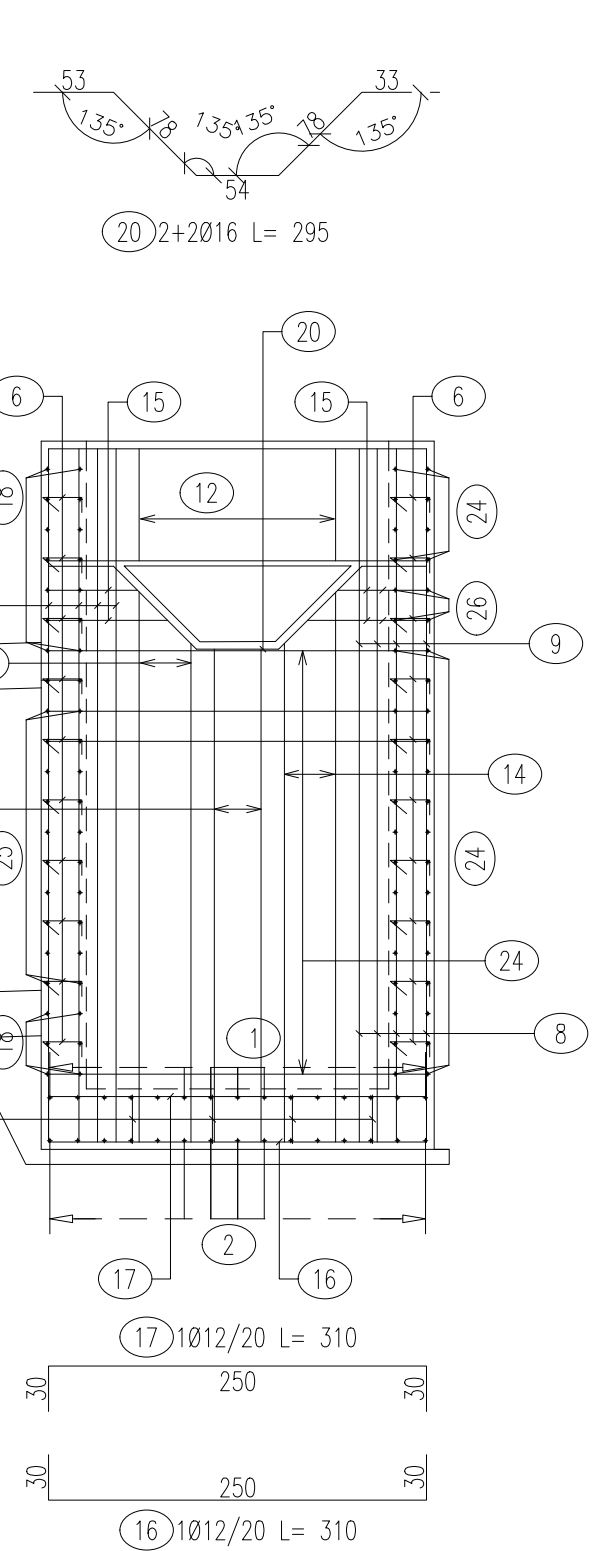


ARMATURA POZZETTO DI INGRESSO

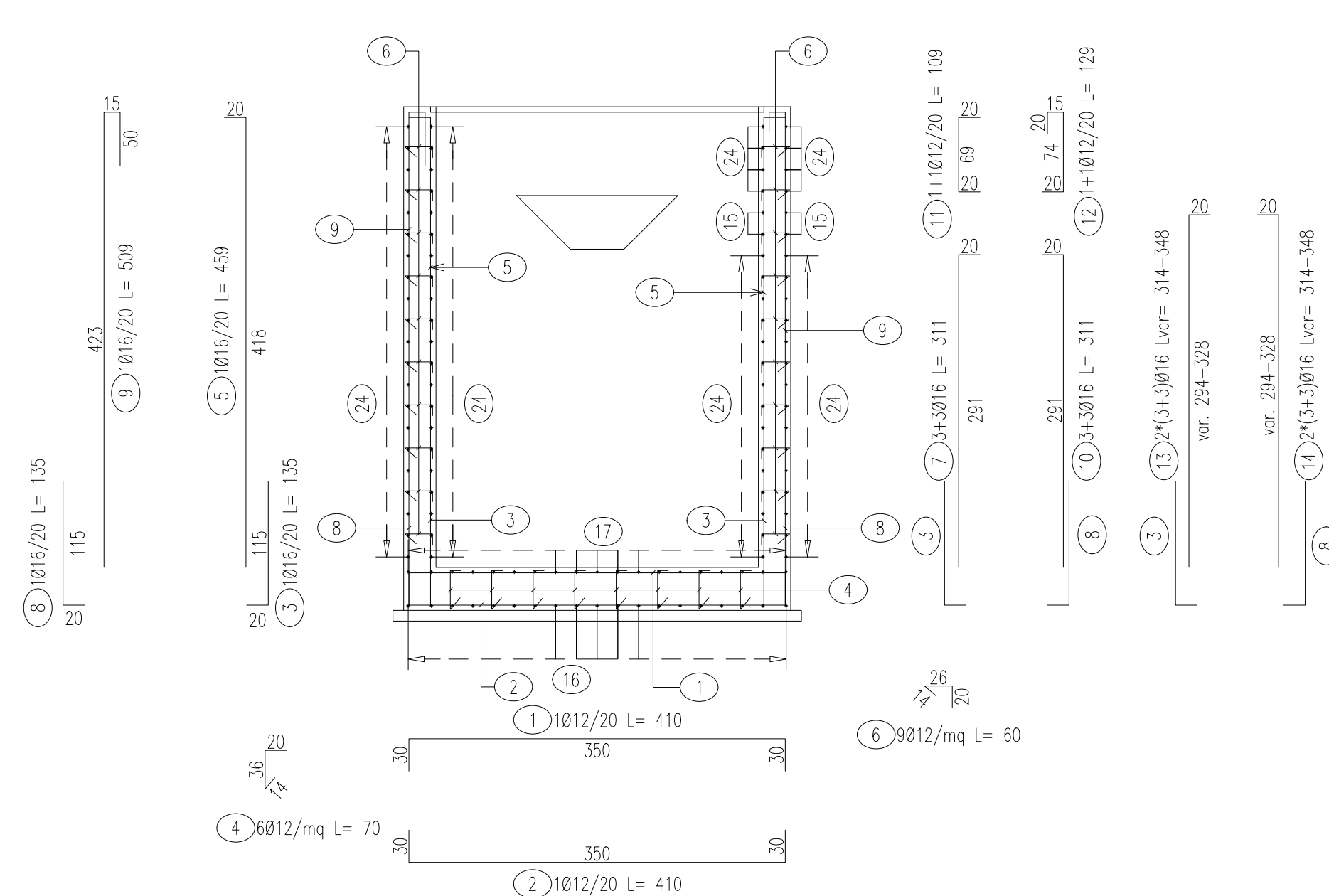
PIANTA SPICCATO
Scala 1:50



VISTA A-A
Scala 1:50



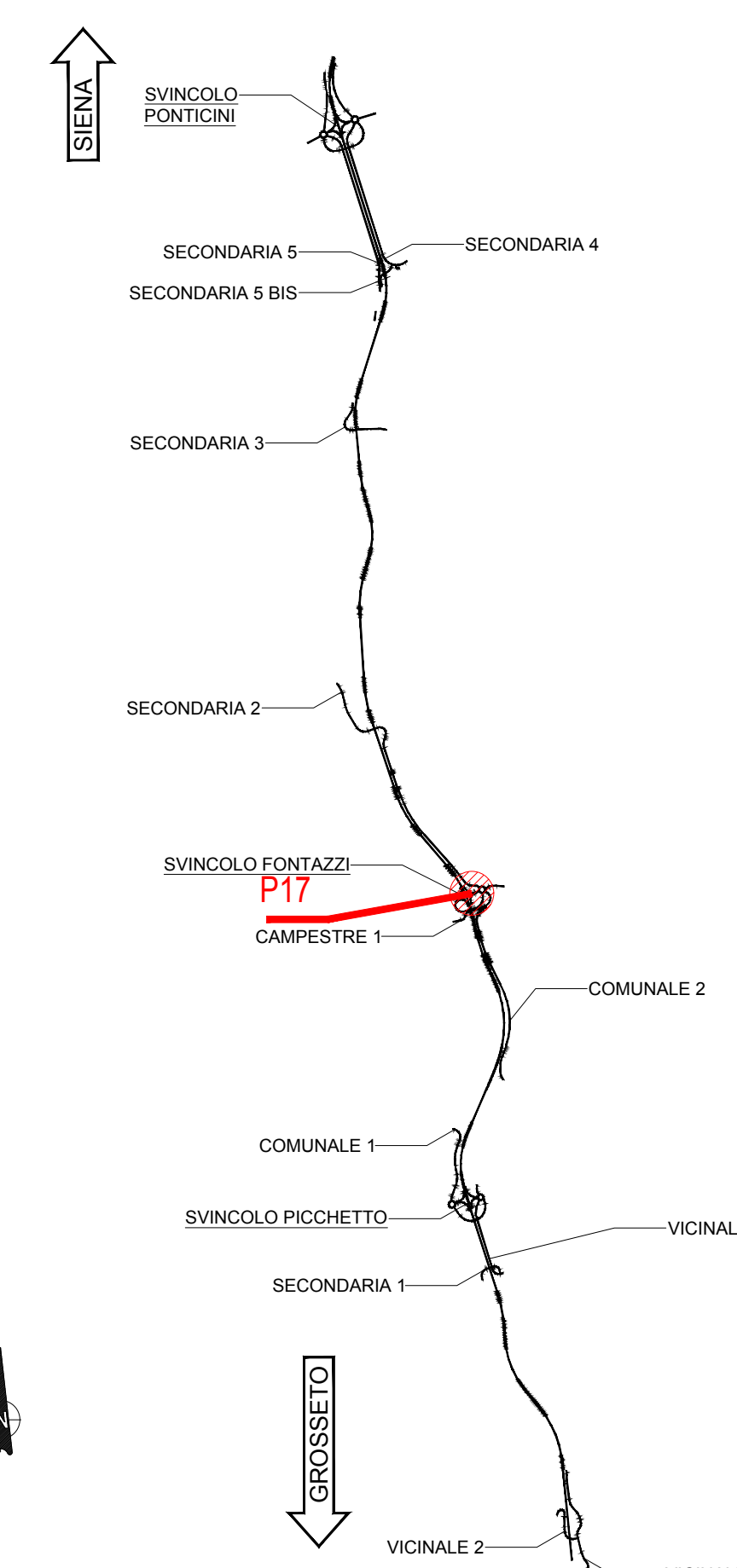
SEZIONE B-B
Scala 1:50



LISTA FERRI: TM17-pozzetto-ingresso

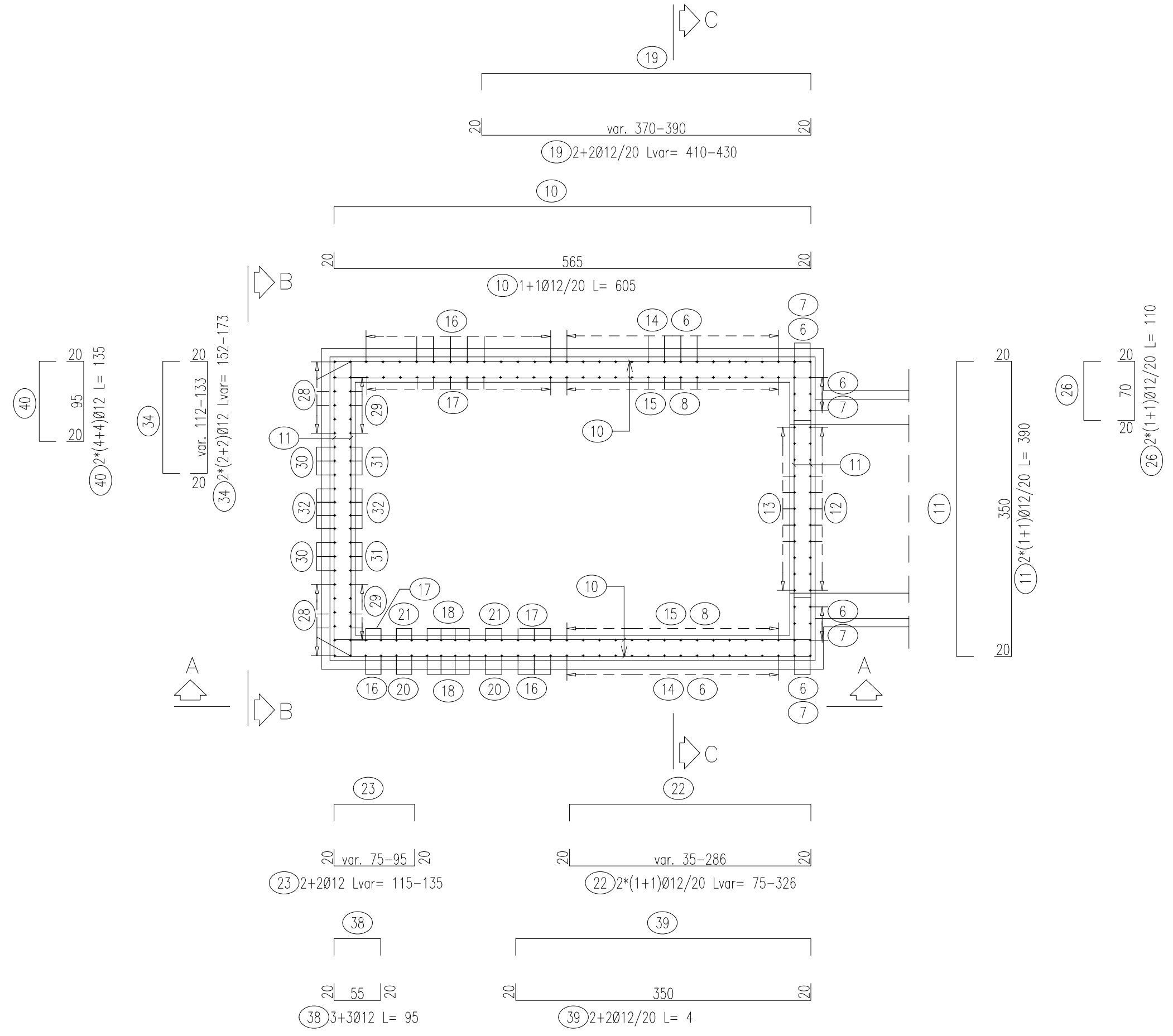
Pos.	Dia. #	Ferri	Totale Ferri	Lung(cm)	kg/m	Tot. Kg	
1	12	1	12	410	0,888	43,7	
2	12	1	12	410	0,888	43,7	
3	16	1	47	135	1,578	100,1	
4	12	6	54	70	0,888	33,6	
5	16	1	28	459	1,578	202,8	
6	12	9	459	60	0,888	244,6	
7	16	3+3	6	311	1,578	29,4	
8	16	1	55	135	1,578	117,2	
9	16	1	36	509	1,578	289,2	
10	16	3+3	6	311	1,578	29,4	
11	12	1+1	12	109	0,888	11,6	
12	12	1+1	12	129	0,888	13,7	
13	16	2*(3+3)	12	Var.314-348	1,578	62,7	
14	16	2*(3+3)	12	Var.314-348	1,578	62,7	
15	16	2*(2+2)	8	Var.99-119	1,578	13,8	
16	12	1	17	310	0,888	46,8	
17	12	1	17	310	0,888	46,8	
18	12	2*(1+1)	66	390	0,888	228,6	
20	16	2+2	4	295	1,578	18,6	
21	16	1+1	28	135	1,578	59,6	
22	16	1	14	188	1,578	41,5	
23	16	1	14	238	1,578	52,6	
24	12	2*(1+1)	108	290	0,888	278,1	
25	12	2*(1+1)	40	110	0,888	35,1	
26	16	2*(2+2)	8	Var.149-169	1,578	25,1	
					TOTALE PESO	Kg	2129,9

KEYPLAN

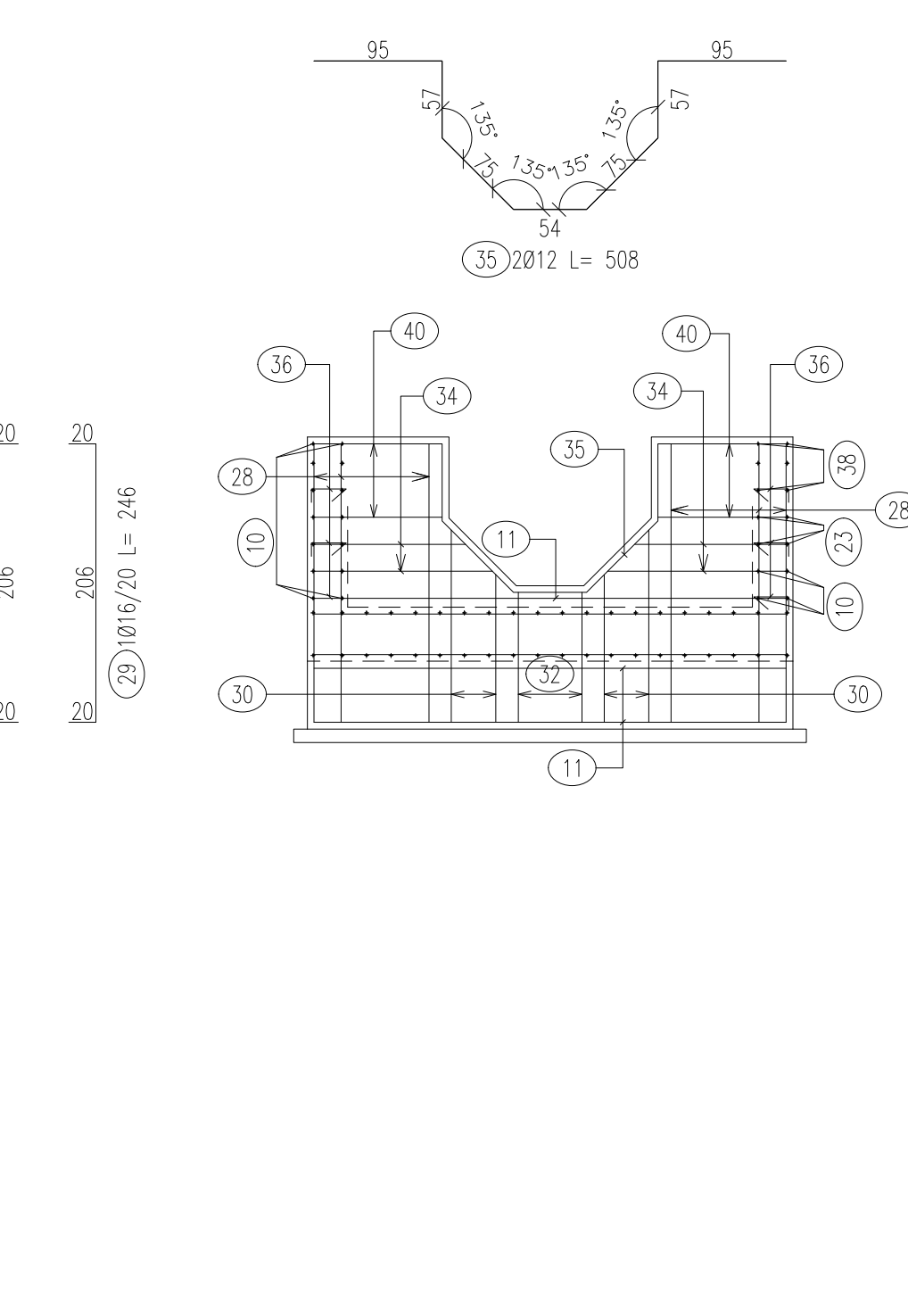


ARMATURA MURO DI USCITA

PIANTA SPICCATO
Scala 1:50



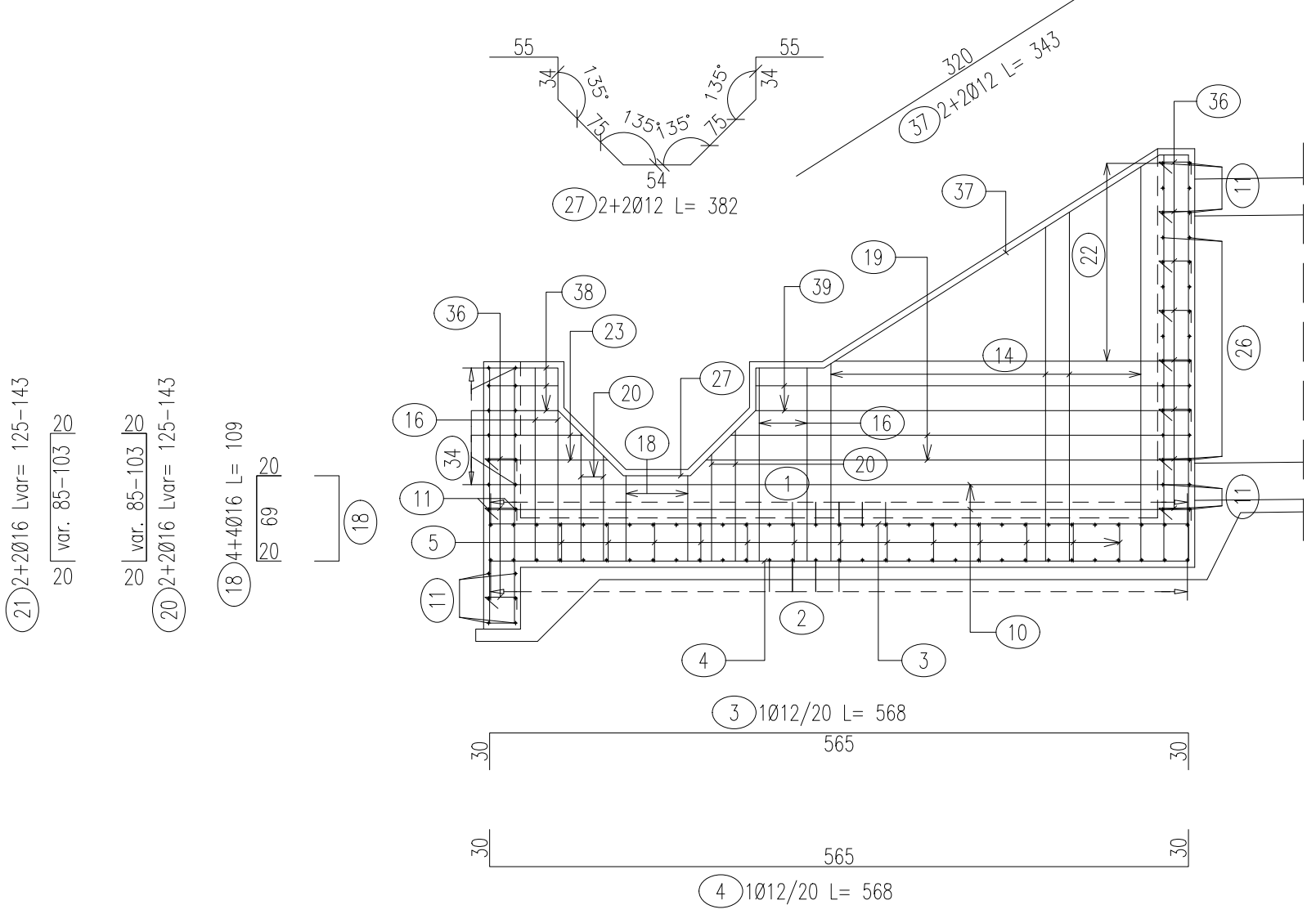
VISTA B-B
Scala 1:50



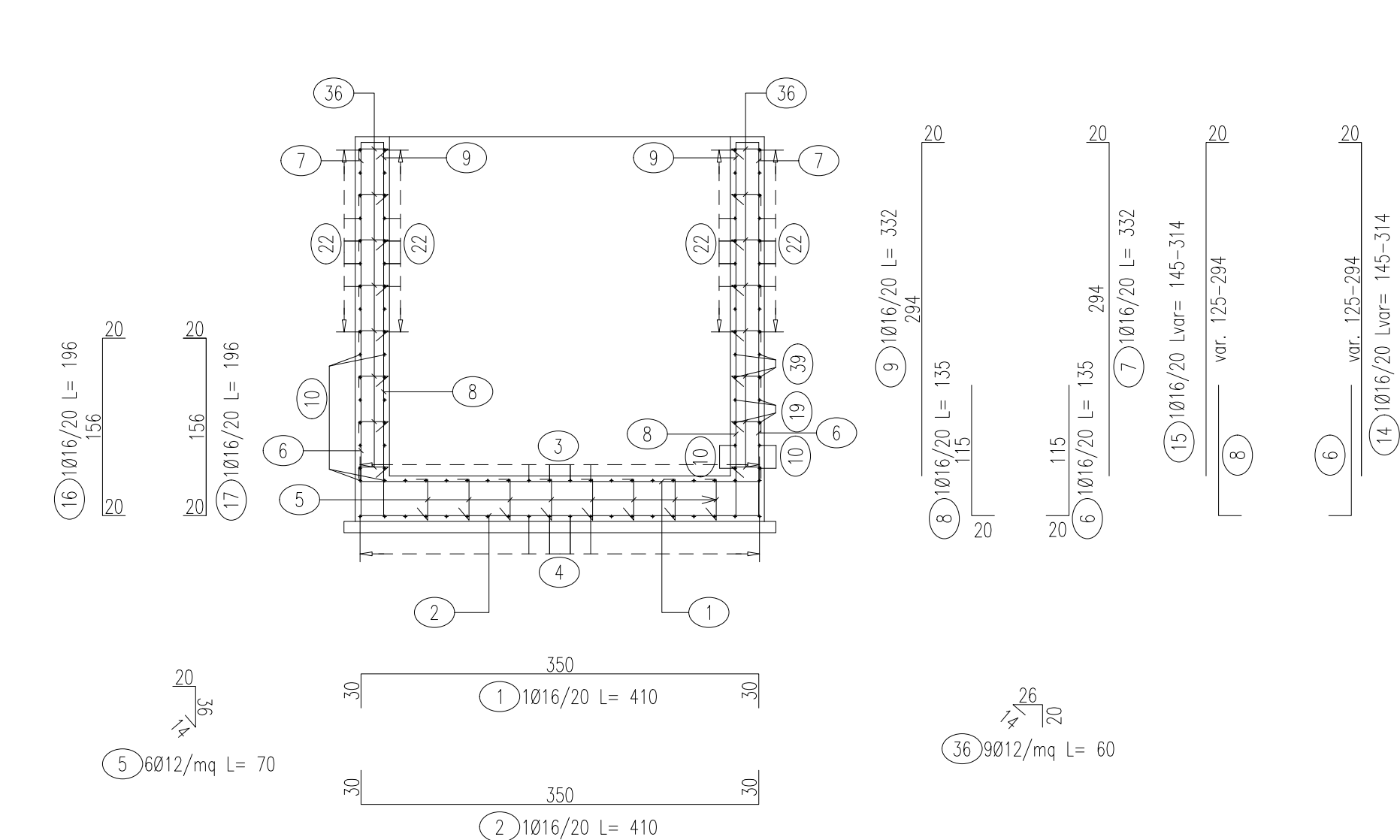
LISTA FERRI: TM17-muro-uscita

Pos.	Dia. #	Ferri	Totale Ferri	Lung(cm)	kg/m	Tot. Kg	
1	16	1	27	410	1,578	174,7	
2	16	1	27	410	1,578	174,7	
3	12	1	19	568	0,888	95,8	
4	12	1	19	568	0,888	95,8	
5	12	6	108	70	0,888	67,1	
6	16	1	34	135	1,578	72,4	
7	16	1	12	332	1,578	62,9	
8	16	1	29	135	1,578	61,8	
9	16	1	7	332	1,578	36,7	
10	12	1+1	22	605	0,888	118,2	
11	12	2*(1+1)	8	390	0,888	27,7	
12	16	1	10	114	1,578	18,0	
13	16	1	10	114	1,578	18,0	
14	16	1	24	Var.145-314	1,578	86,9	
15	16	1	24	Var.145-314	1,578	86,9	
16	16	1	17	196	1,578	52,6	
17	16	1	19	196	1,578	58,8	
18	16	4+4	8	109	1,578	12,8	
19	12	2+2	44	Var.410-430	0,888	164,1	
20	16	2+2	4	Var.125-143	1,578	8,5	
21	16	2+2	4	Var.125-143	1,578	8,5	
22	12	2*(1+1)	44	Var.75-326	0,888	78,3	
23	12	2+2	4	Var.135-135	0,888	4,4	
24	16	1	10	85	1,578	13,4	
25	16	1	10	85	1,578	13,4	
26	12	2*(1+1)	8	110	0,888	7,8	
27	12	2+2	4	382	0,888	13,8	
28	16	1	17	246	1,578	66,0	
29	16	1	17	246	1,578	66,0	
30	16	3+3	6	Var.149-182	1,578	15,7	
31	16	3+3	6	Var.149-182	1,578	15,7	
32	16	4+4	8	136	1,578	17,2	
34	12	2*(2+2)	8	Var.152-173	0,888	11,5	
35	12	2	2	508	0,888	9,0	
36	12	9	270	60	0,888	143,9	
37	12	2+2	4	343	0,888	12,2	
38	12	3+3	6	95	0,888	5,1	
39	12	2+2	4	4	0,888	0,1	
40	12	2*(4+4)	16	135	0,888	19,2	
					TOTALE PESO	Kg	2016,2

VISTA A-A
Scala 1:50



SEZIONE C-C
Scala 1:50



NOTE GENERALI

- TUTTE LE MISURE SONO ESPRESSE IN CENTIMETRI, SALVO OVE DIVERSAMENTE INDICATO
- PER LE CARATTERISTICHE DEI MATERIALI FARE RIFERIMENTO ALL'ELABORATO T00-0100-STR-SC01
- PER LE INALVEAZIONI E I RECAPITI FARE RIFERIMENTO ALLE PLANIMETRIE IDRAULICHE

Sanas
GRUPPO FS ITALIANE

Direzione Progettazione e Realizzazione Lavori

ITINERARIO INTERNAZIONALE E78
S.G.C. GROSSETO - FANO
ADEGUAMENTO A 4 CORSIE
NEL TRATTO GROSSETO - SIENA (S.S. 223 "DI PAGANICO")
DAL KM 41+600 AL KM 53+400 - LOTTO 9

PROGETTO ESECUTIVO COD. F115

PROGETTAZIONE: ATI SINTAGMA - GDG - ICARIA

IL RESPONSABILE DELL'INTEGRAZIONE DELLE PRESTAZIONI SPECIALISTICHE:
Dot. Ing. Nando Granieri

IL GRUPPO DI PROGETTAZIONE:
MANDIANTIA: MANDIANTI:
Sintagma **GEOTECHNICAL** **ICARIA**
Processi di ingegneria

IL PROGETTISTA:
Dot. Ing. Federico Durastanti
Ordine degli ingegneri della Prov. di Terni n° A844

IL GEOLOGO:
Dot. Geol. Giorgio Capagnini
Ordine dei Geologi della Regione Umbria n°108

IL COORDINATORE PER LA SICUREZZA IN FASE DI PROGETTAZIONE:
Dot. Ing. Filippo Ferraraccio
Ordine degli ingegneri della Prov. di Perugia n° A3373

PROTOCOLLO DATA

OPERE DI ATTRAVERSAMENTO IDRAULICO
TOMBINO P17
Armature

CODICE PROGETTO	LV. MOD.	N. MOD.	NOME FILE	REVISIONE	SCALA:
LQF115	E	1901	T00-TM17-STR-A002	A	1:50
A		Emissione		26/10/2020	M. Ceo
REV.		DESCRIZIONE		DATA	REDATTO VERIFICATO APPROVATO