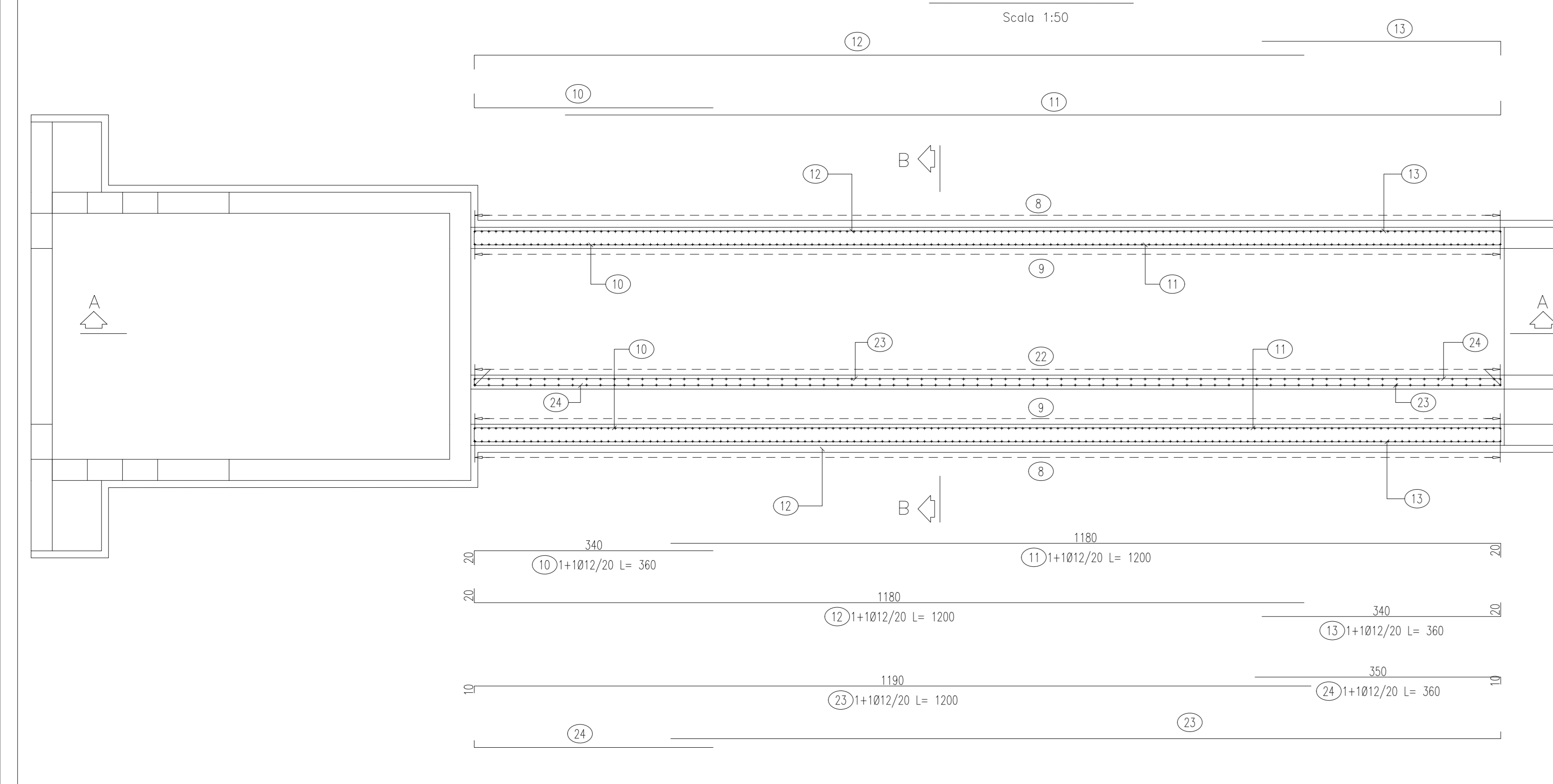


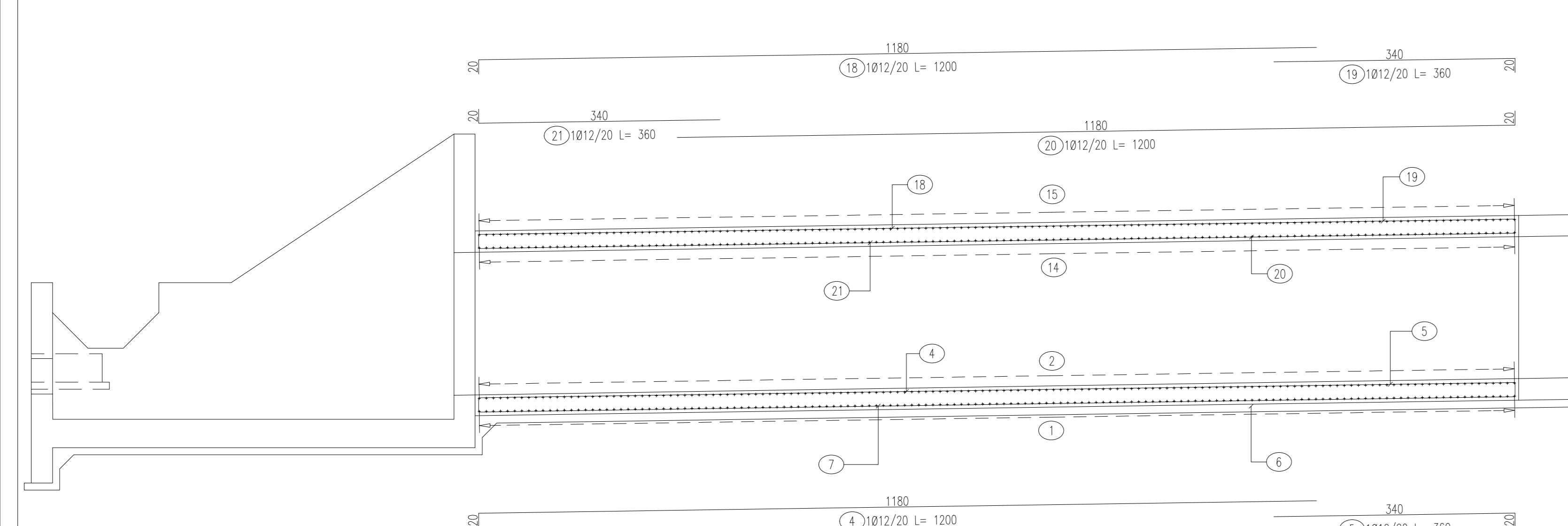
PIANTA SPICCATO

Scala 1:50



SEZIONE A-A

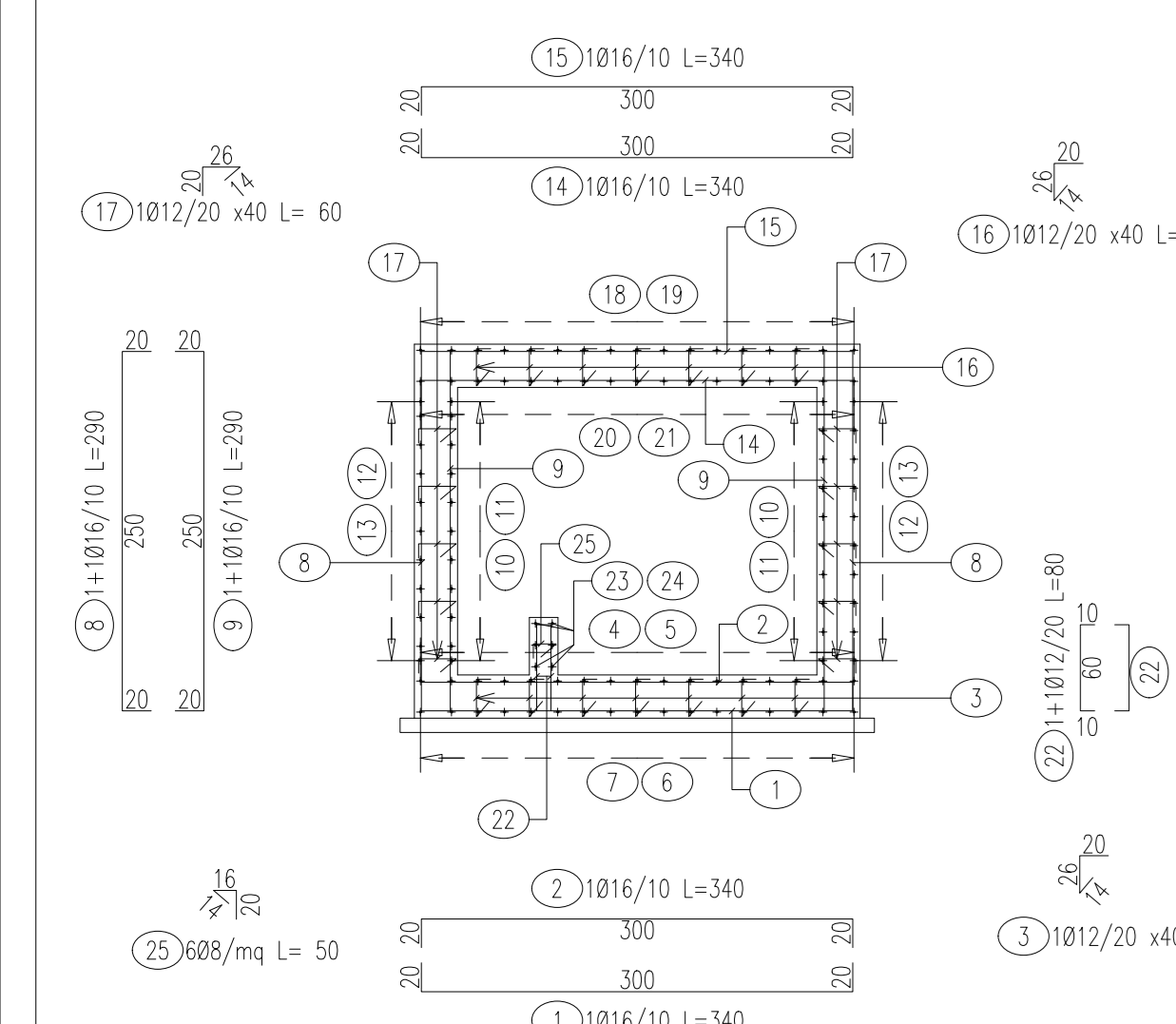
Scala 1:50



ARMATURA MURO RISVOLTO

SEZIONE B-B

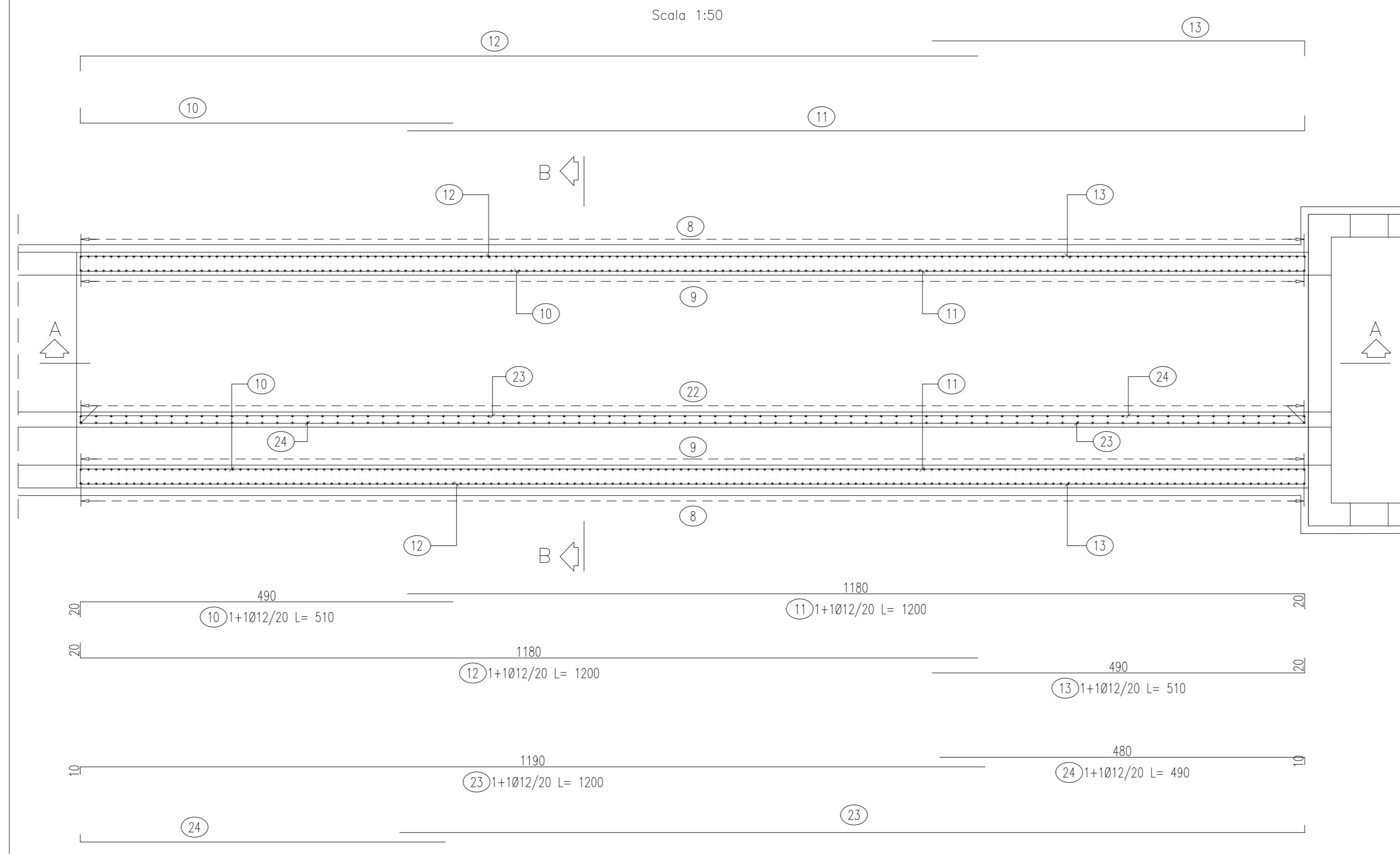
Scala 1:50



Pos.	Dia. #	Ferri	Totale Ferri	Lung(cm)	kg/m	Tot. Kg
1	16	1	148	340	1.578	794,0
2	16	1	148	340	1.578	794,0
3	12	1	570	60	0,888	303,7
4	12	1	16	1200	0,888	170,5
5	12	1	16	360	0,888	51,1
6	12	1	16	1200	0,888	170,5
7	12	1	16	360	0,888	51,1
8	16	1+1	294	290	1,578	1345,4
9	16	1+1	324	290	1,578	1482,7
10	12	1+1	22	360	0,888	70,3
11	12	1+1	22	1200	0,888	234,4
12	12	1+1	22	1200	0,888	234,4
13	12	1+1	22	360	0,888	70,3
14	16	1	148	340	1,578	794,0
15	16	1	148	340	1,578	794,0
16	12	1	570	60	0,888	303,7
17	12	1	735	60	0,888	391,6
18	12	1	16	1200	0,888	170,5
19	12	1	16	360	0,888	51,1
20	12	1	16	1200	0,888	170,5
21	12	1	16	360	0,888	51,1
22	12	1+1	148	80	0,888	105,1
23	12	1+1	6	1200	0,888	63,9
24	12	1+1	6	360	0,888	19,2
25	8	6	50	0,394	7,1	7,1
TOTALE PESO					Kg	8694,7

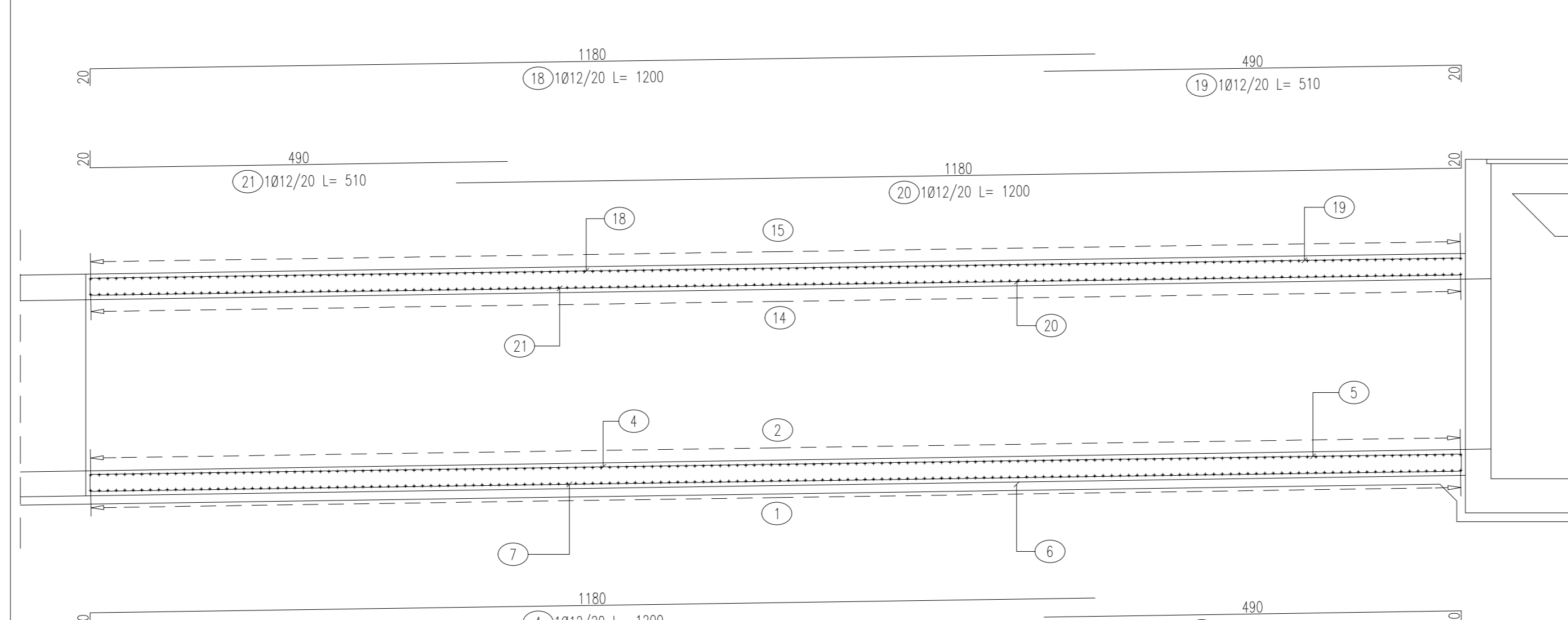
PIANTA SPICCATO

Scala 1:50



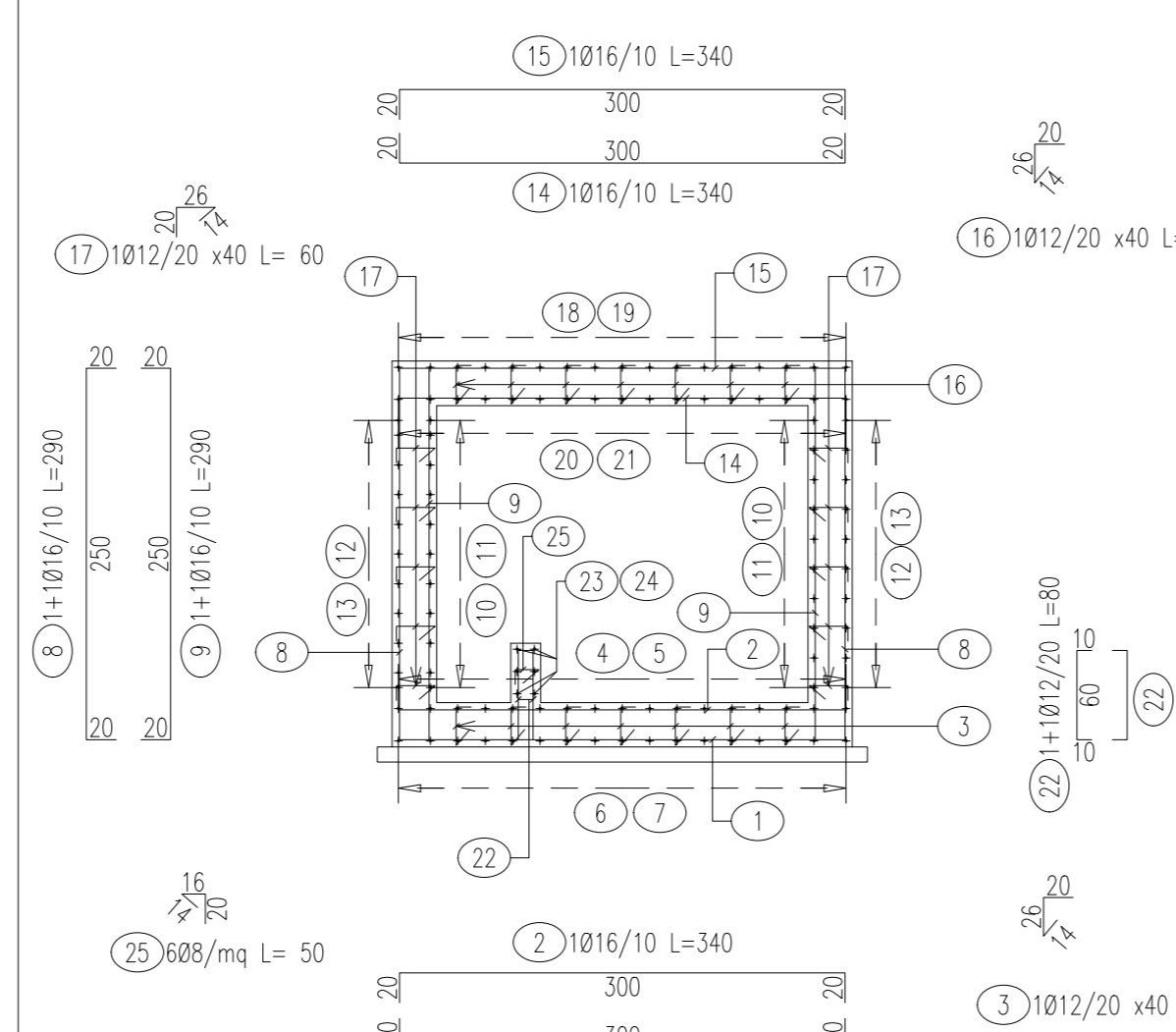
SEZIONE A-A

Scala 1:50



SEZIONE B-B

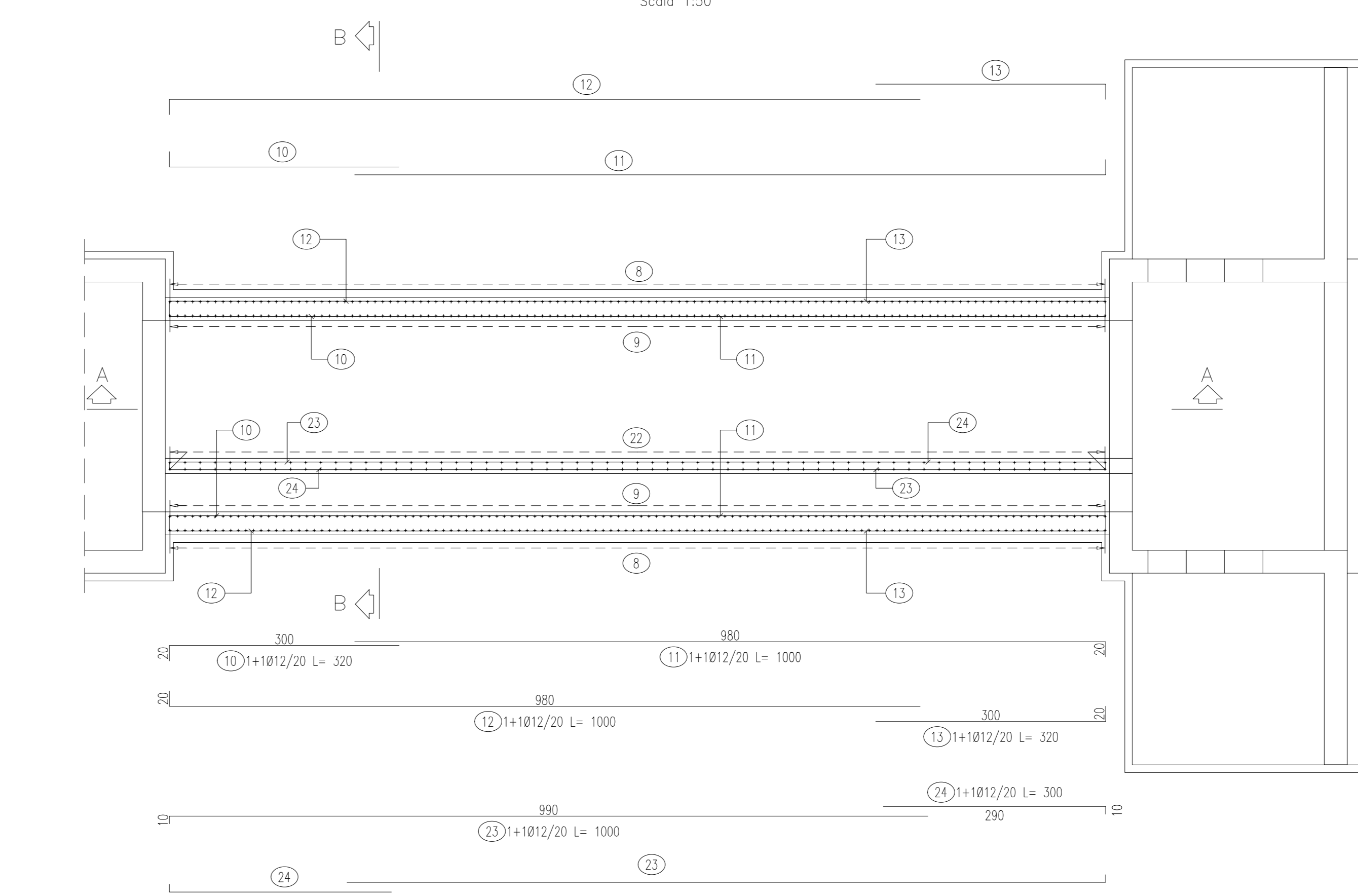
Scala 1:50



Pos.	Dia. #	Ferri	Totale Ferri	Lung(cm)	kg/m	Tot. Kg
1	16	1	162	340	1,578	869,2
2	16	1	162	340	1,578	869,2
3	12	1	630	60	0,888	335,7
4	12	1	16	1200	0,888	170,5
5	12	1	16	510	0,888	72,5
6	12	1	16	1200	0,888	170,5
7	12	1	16	510	0,888	72,5
8	16	1+1	324	290	1,578	1482,7
9	16	1+1	324	290	1,578	1482,7
10	12	1+1	22	360	0,888	99,6
11	12	1+1	22	1200	0,888	234,4
12	12	1+1	22	1200	0,888	234,4
13	12	1+1	22	360	0,888	99,6
14	16	1	162	340	1,578	869,2
15	16	1	162	340	1,578	869,2
16	12	1	630	60	0,888	335,7
17	12	1	810	60	0,888	431,6
18	12	1	16	1200	0,888	170,5
19	12	1	16	510	0,888	72,5
20	12	1	16	1200	0,888	170,5
21	12	1	16	510	0,888	72,5
22	12	1+1	162	80	0,888	115,1
23	12	1+1	6	1200	0,888	63,9
24	12	1+1	6	490	0,888	26,1
25	8	6	40	50	0,394	7,9
TOTALE PESO					Kg	9397,9

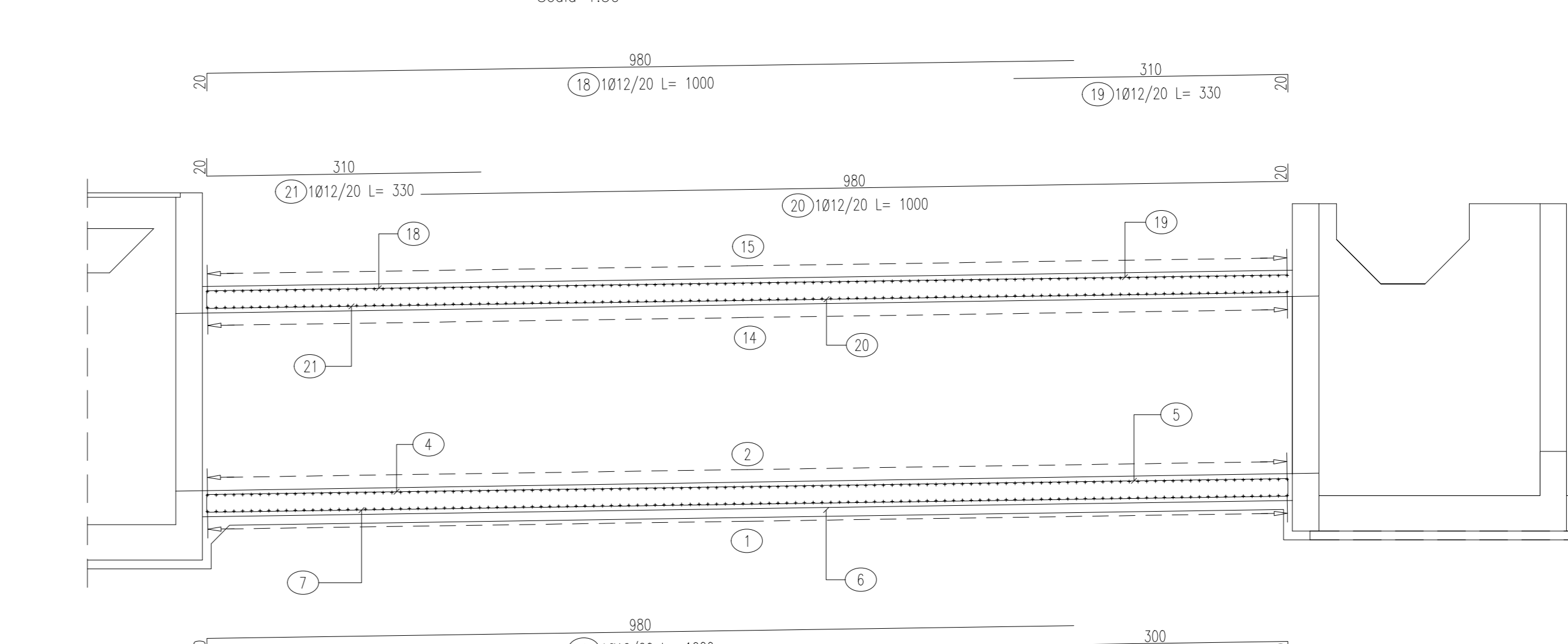
PIANTA SPICCATO

Scala 1:50



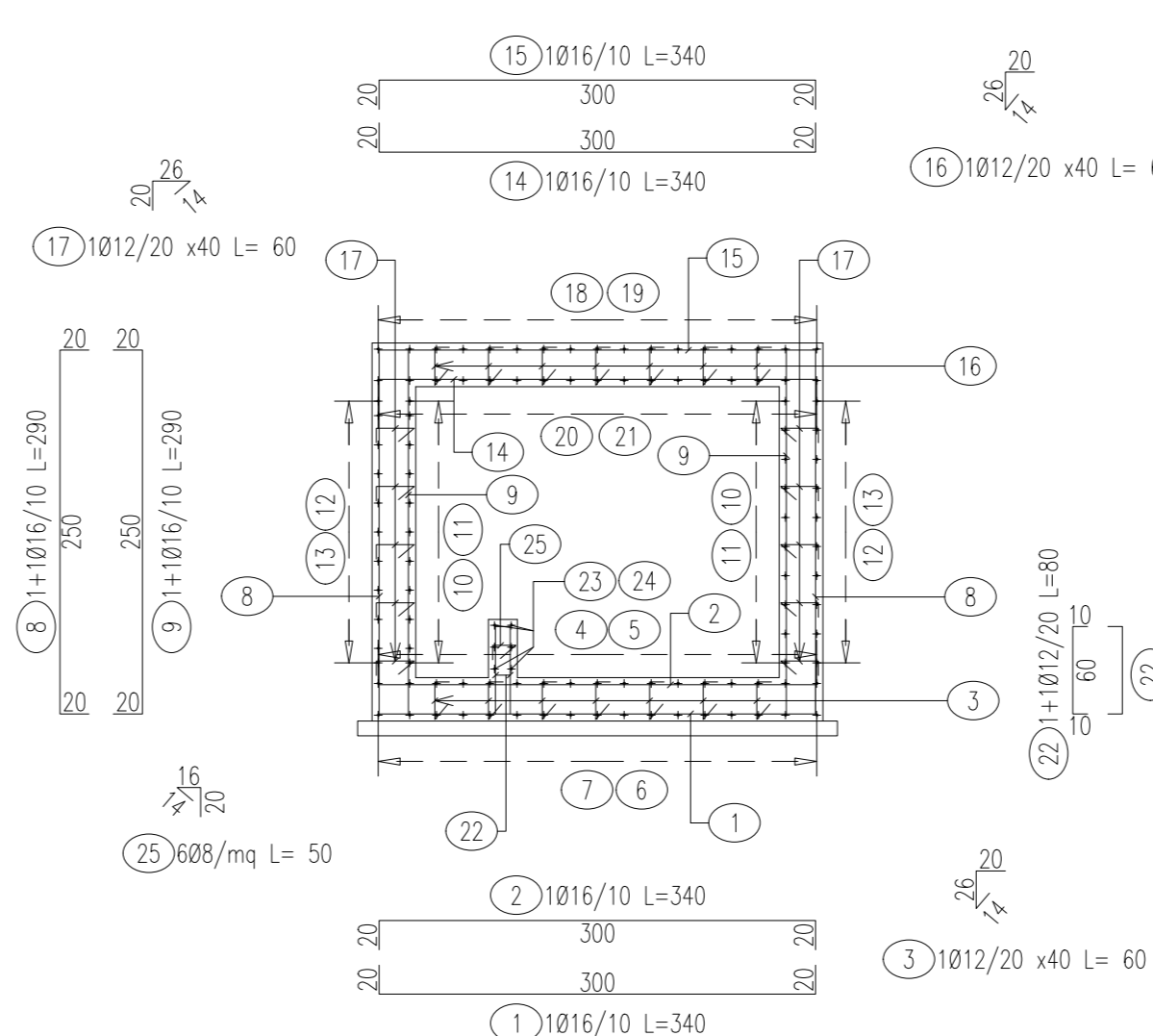
SEZIONE A-A

Scala 1:50



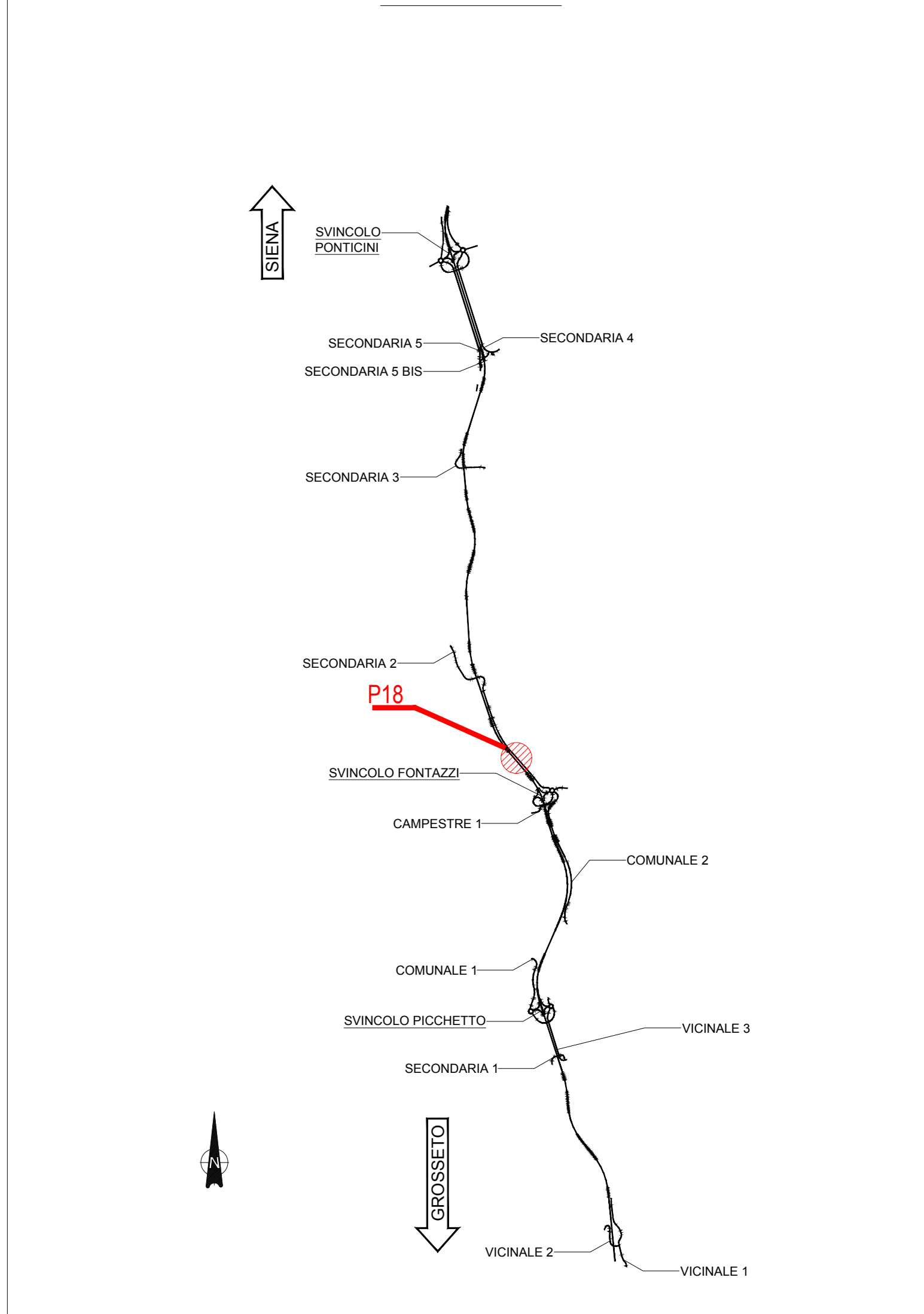
SEZIONE B-B

Scala 1:50



Pos.	Dia. #	Ferri	Totale Ferri	Lung(cm)	kg/m	Tot. Kg
1	16	1	124	340	1,578	665,3
2	16	1	124	340	1,578	665,3
3	12	1	476	60	0,888	253,6
4	12	1	16	1000	0,888	142,1
5	12	1	16	330	0,888	45,5
6	12	1	16	1000	0,888	142,1
7	12	1	16	330	0,888	45,5
8	16	1+1	248	290	1,578	1134,9
9	16	1+1	248	290	1,578	1134,9
10	12	1+1	22	330	0,888	62,5
11	12	1+1	22	1000	0,888	195,4
12	12	1+1	22	1000	0,888	195,4
13	12	1+1	22	330	0,888	62,5
14	16	1	124	340	1,578	665,3
15	16	1	124	340	1,578	665,3
16	12	1	476	60	0,888	253,6
17	12	1	630	60	0,888	335,7
18	12	1	16	1000	0,888	142,1
19	12	1	16	330	0,888	45,9
20	12	1	16	1000	0,888	142,1
21	12	1	16	330	0,888	45,9
22	12	1+1	126	80	0,888	89,5
23	12	1+1	6	1000	0,888	53,3
24	12	1+1	6	300	0,888	16,0
25	8	6	30	50	0,394	5,9
TOTALE PESO					Kg	7207,3

KEYPLAN



NOTE GENERALI
 - TUTTE LE MISURE SONO ESPRESSE IN CENTIMETRI, SALVO OVE DIVERSAMENTE INDICATO
 - PER LE CARATTERISTICHE DEI MATERIALI FARE RIFERIMENTO ALL'ELABORATO T00-DIO0-STR-SC01
 - PER LE INALVEAZIONI E I RECAPITI FARE RIFERIMENTO ALLE PLANIMETRIE IDRAULICHE

Sanas
GRUPPO FS ITALIANE

Direzione Progettazione e Realizzazione Lavori

ITINERARIO INTERNAZIONALE E78
S.G.C. GROSSETO - FANO
 ADEGUAMENTO A 4 CORSIE
 NEL TRATTO GROSSETO - SIENA (S.S. 223 "DI PAGANICO")
 DAL KM 41+600 AL KM 53+400 - LOTTO 9

PROGETTO ESECUTIVO COD. FI15

PROGETTAZIONE: ATI SINTAGMA - GDG - ICARIA

IL RESPONSABILE DELL'INTEGRAZIONE DELLE PRESTAZIONI SPECIALISTICHE:
 Dott. Ing. Sandro Grassano

IL GRUPPO DI PROGETTAZIONE:
 MANDATARIO: **Sintagma**, **GDG**, **ICARIA**

IL PROGETTISTA:
 Dott. Ing. Federico Durantoni
 Ordine degli Ingegneri della Prov. di Perugia n° 484

IL GEOLOGO:
 Dott. Geol. Giorgio Campagnini
 Ordine dei Geologi della Regione Umbra n° 308

IL SUPPL.:
 Dott. Ing. Raffaele Fano-Cani

IL COORDINATORE PER LA SICUREZZA IN FASE DI PROGETTAZIONE:
 Dott. Ing. Filippo Fambrocci
 Ordine degli Ingegneri della Prov. di Perugia n° 484

PROTOCOLLO: DATA:

OPERE DI ATTRAVERSAMENTO IDRAULICO
 TOMBINO P18
 Armature - Tav. 1 di 2

PROGETTO	DATA	REVISIONE	SCALA
LOF115 E 1901	T00TM18STRAR01	A	1:50

REV.	DESCRIZIONE	DATA	REDATTO	VERIFICATO	APPROVATO
A	Emissione	26/02/2020	M. Ciani	E. Bertolotti	N. Ciani