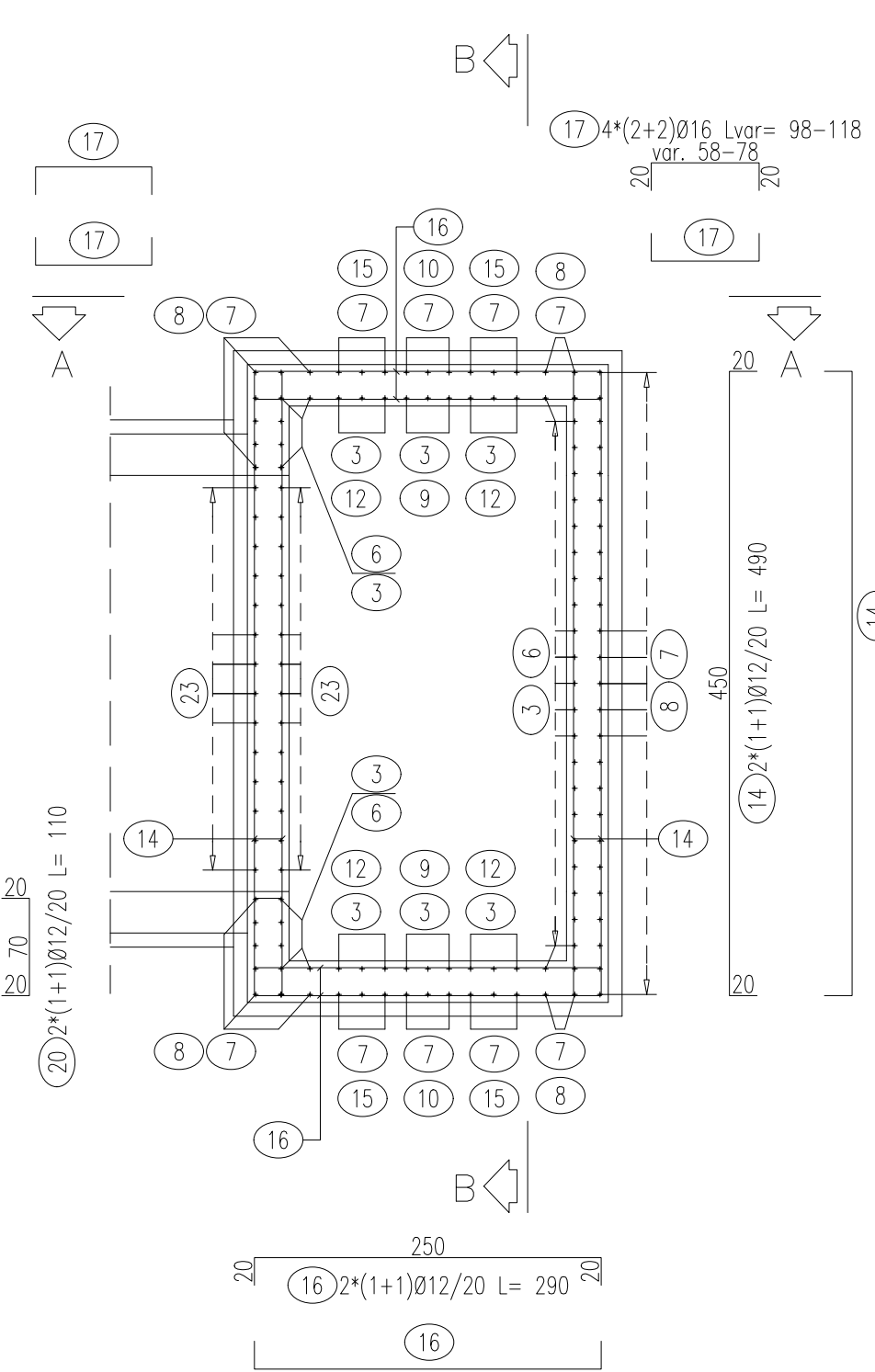


ARMATURA POZZETTO INGRESSO

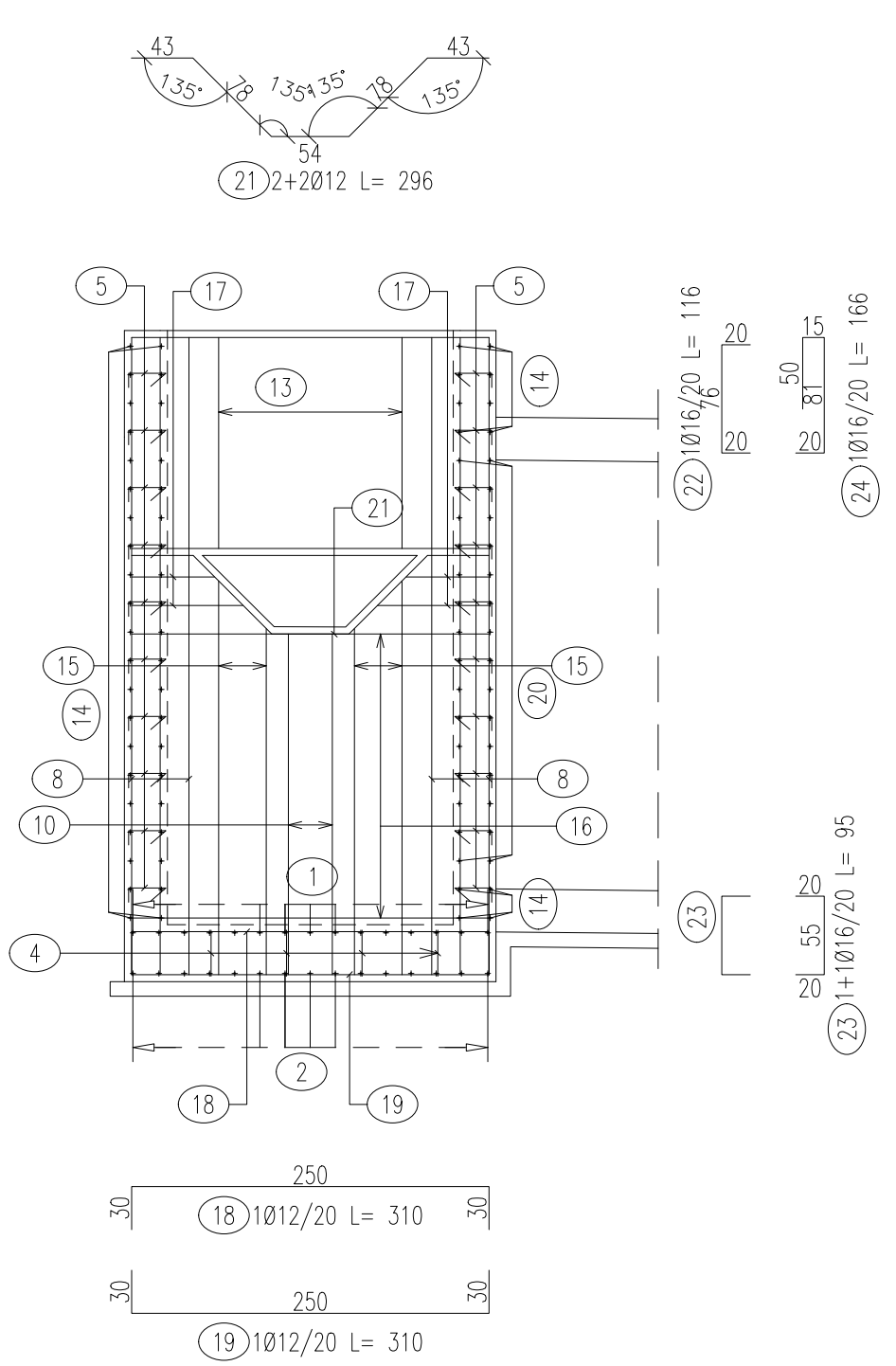
PIANTA SPICCATO

Scala 1:50



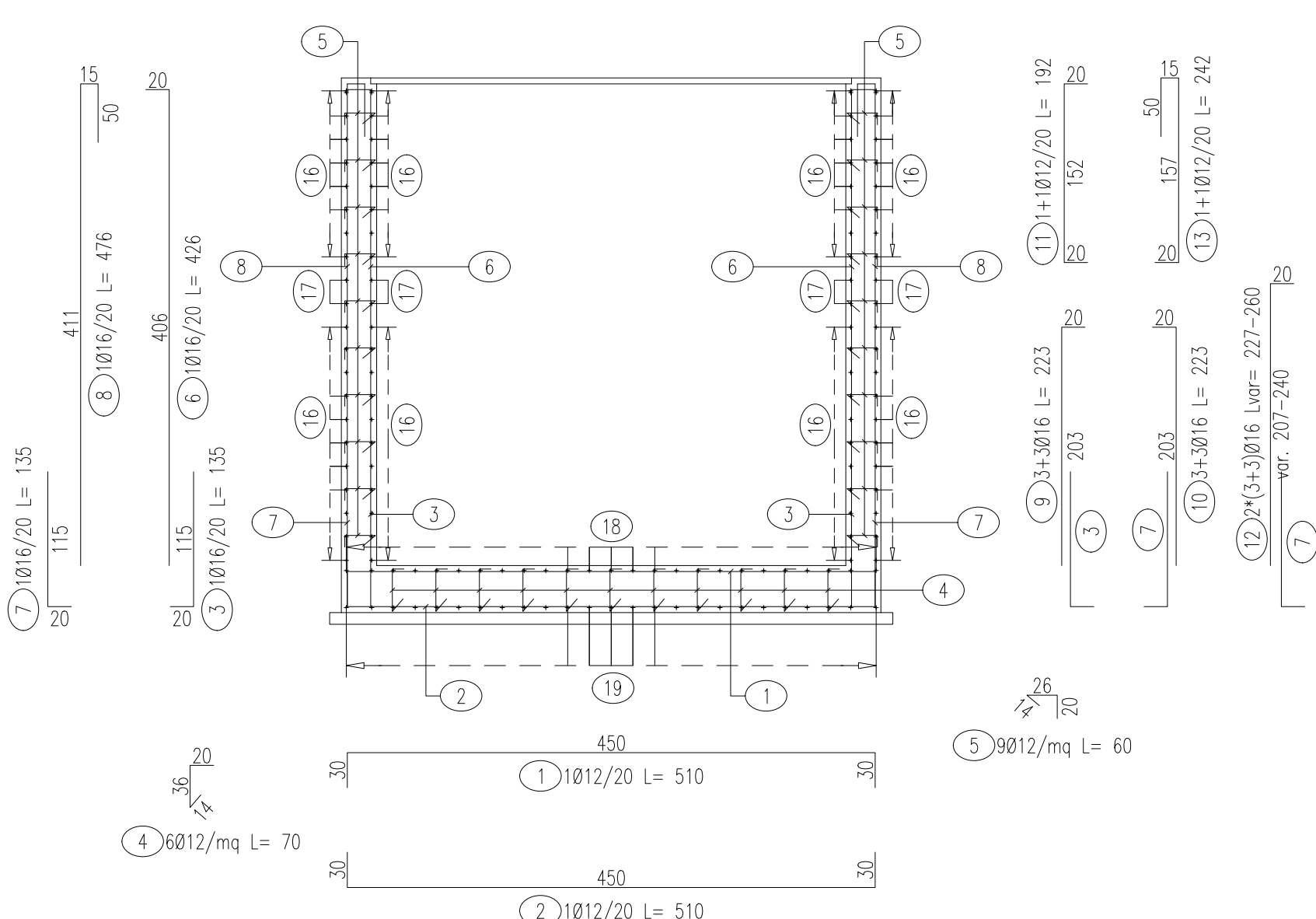
VISTA A-A

Scala 1:50



SEZIONE B-B

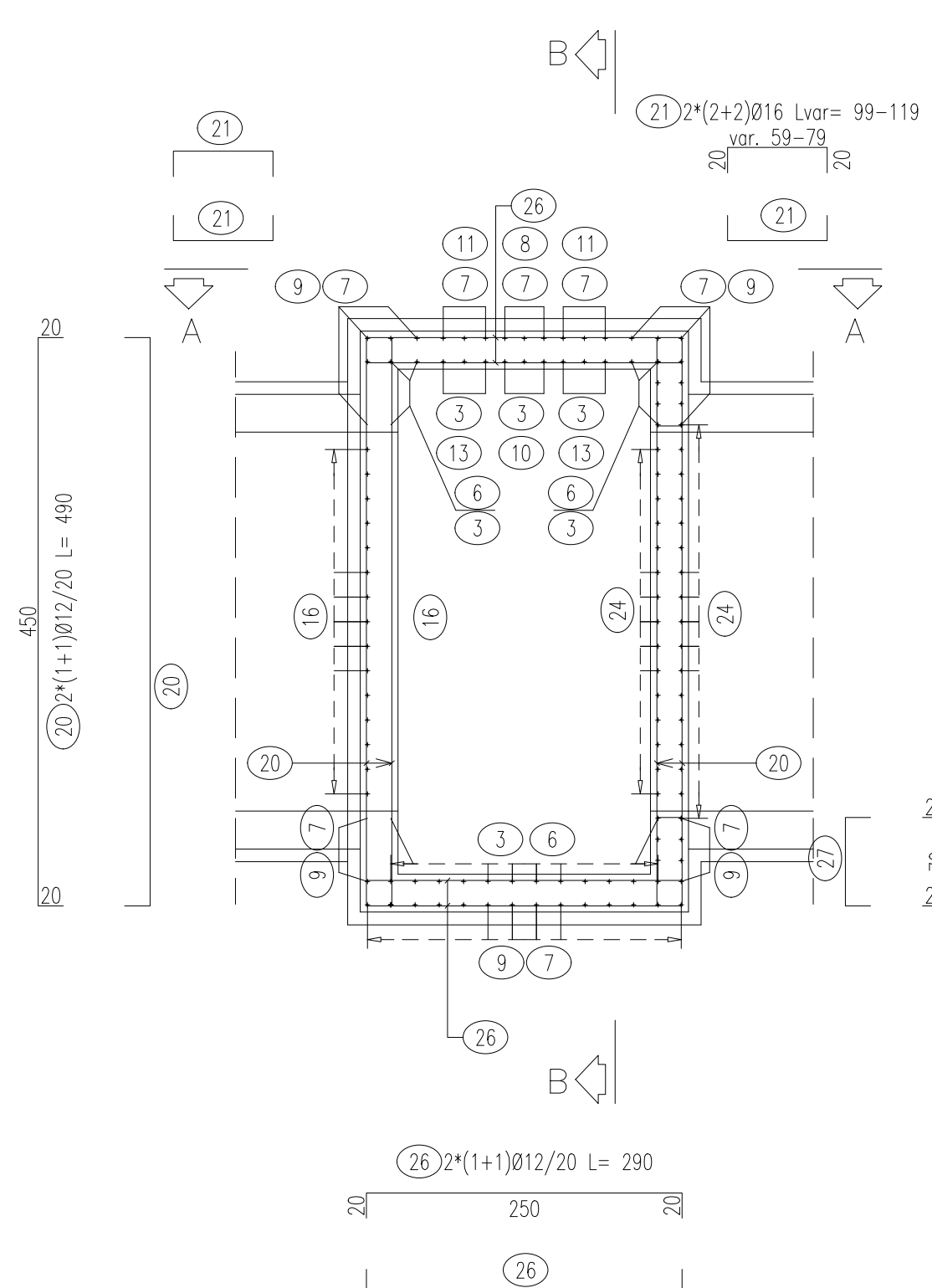
Scala 1:50



Pos.	Dia #	Ferri	Totale Ferri	Lung(cm)	kg/m	Tot. Kg
1	12	1	12	510	0,888	54,3
2	12	1	12	510	0,888	54,3
3	16	1	16	426	1,578	89,5
4	12	6	72	70	0,888	44,8
5	12	9	441	60	0,888	235,0
6	16	1	16	426	1,578	129,9
7	16	1	16	426	1,578	129,9
8	16	1	16	426	1,578	129,9
9	16	3+3	6	223	1,578	21,1
10	16	3+3	6	223	1,578	21,1
11	12	1+1	18	192	0,888	30,7
12	16	2*(3+3)	12	Var.227-260	1,578	46,1
13	12	1+1	18	242	0,888	38,7
14	12	2*(1+1)	56	490	0,888	243,7
15	16	2*(3+3)	12	Var.227-260	1,578	46,1
16	12	2*(1+1)	64	290	0,888	206,0
17	16	4*(2+2)	16	Var.98-118	1,578	27,3
18	12	1	22	310	0,888	60,6
19	12	1	22	310	0,888	60,6
20	12	2*(1+1)	64	110	0,888	62,8
21	12	2+2	4	296	0,888	10,5
22	16	1	16	116	1,578	29,2
23	16	1+1	32	95	1,578	48,0
24	16	1	16	166	1,578	41,9
TOTALE PESO Kg						2086,2

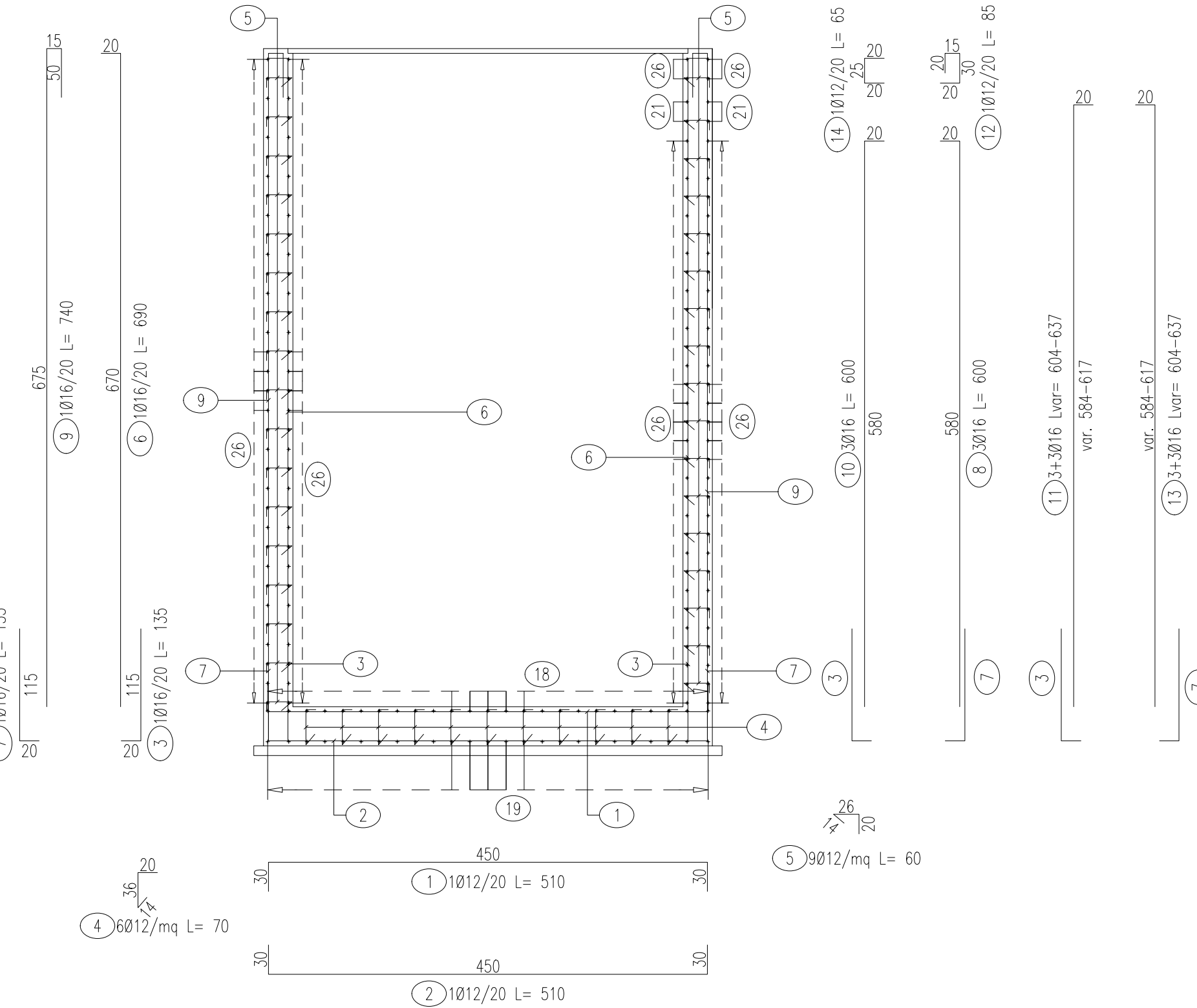
PIANTA SPICCATO

Scala 1:50



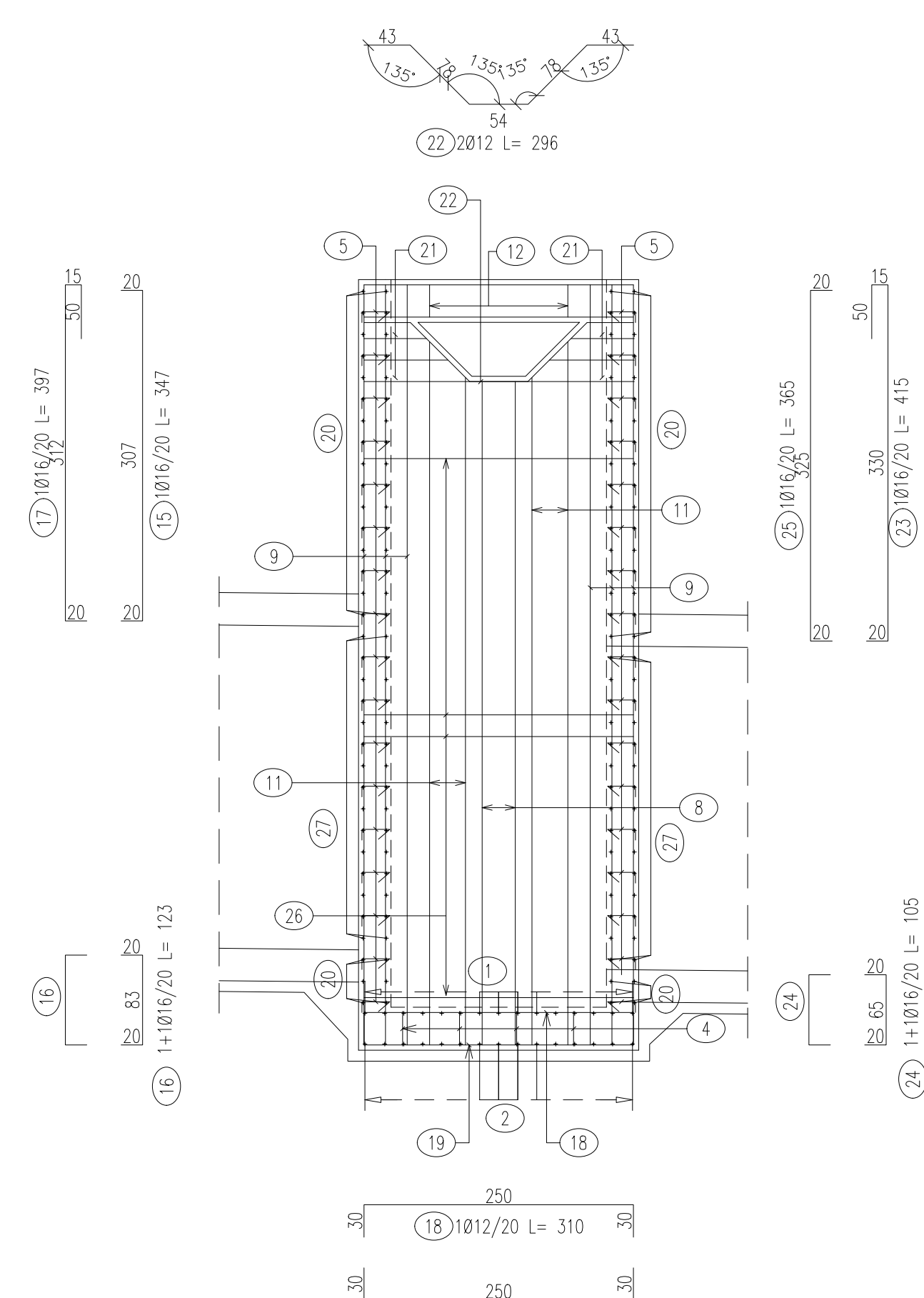
SEZIONE B-B

Scala 1:50



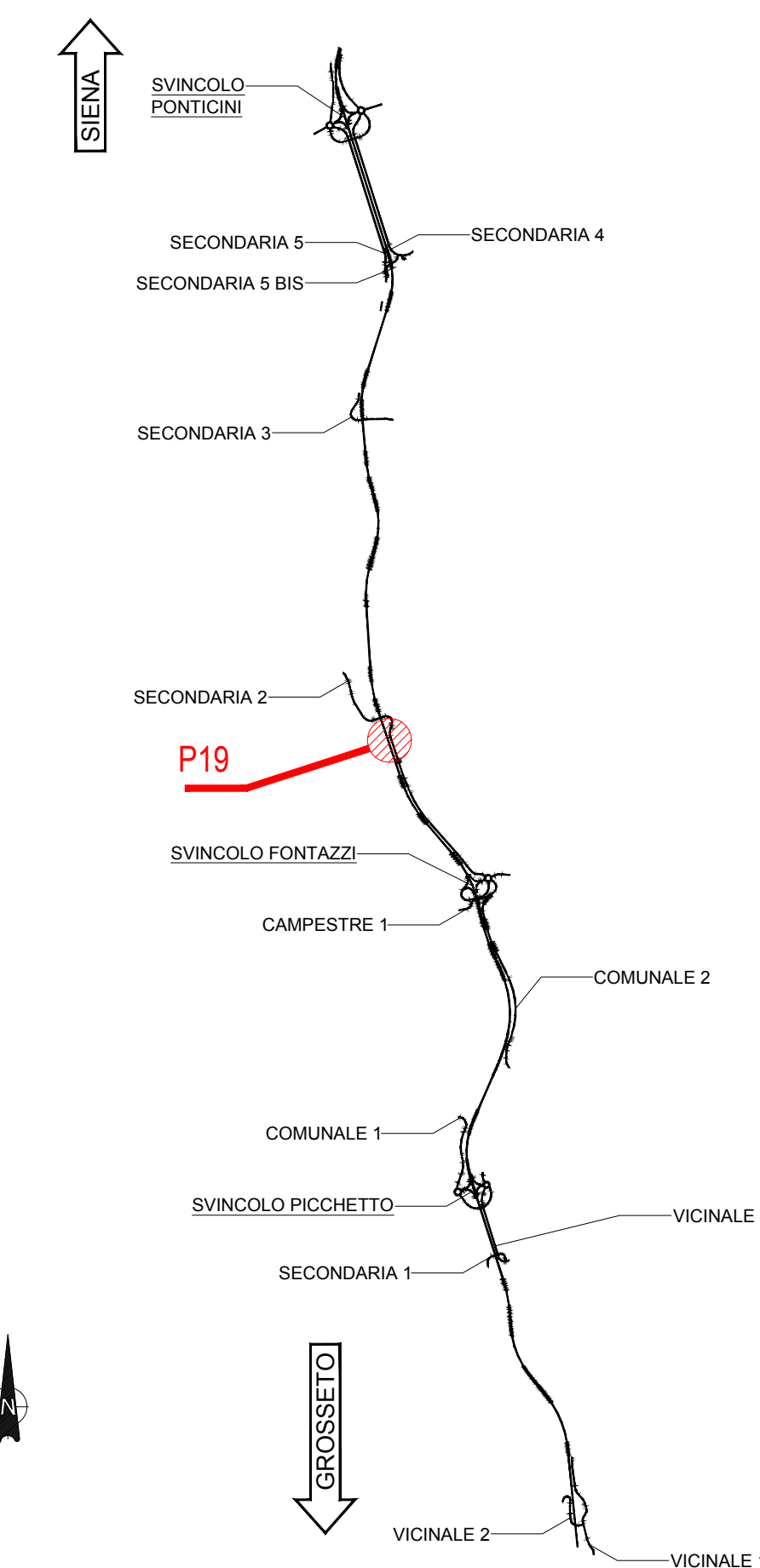
VISTA A-A

Scala 1:50



Pos.	Dia #	Ferri	Totale Ferri	Lung(cm)	kg/m	Tot. Kg
1	12	1	12	510	0,888	54,3
2	12	1	12	510	0,888	54,3
3	16	1	16	426	1,578	89,5
4	12	6	72	70	0,888	44,8
5	12	9	441	60	0,888	235,0
6	16	1	16	426	1,578	129,9
7	16	1	16	426	1,578	129,9
8	16	1	16	426	1,578	129,9
9	16	3+3	6	223	1,578	21,1
10	16	3+3	6	223	1,578	21,1
11	12	1+1	18	192	0,888	30,7
12	16	2*(3+3)	12	Var.227-260	1,578	46,1
13	12	1+1	18	242	0,888	38,7
14	12	2*(1+1)	56	490	0,888	243,7
15	16	2*(3+3)	12	Var.227-260	1,578	46,1
16	12	2*(1+1)	64	290	0,888	206,0
17	16	4*(2+2)	16	Var.98-118	1,578	27,3
18	12	1	22	310	0,888	60,6
19	12	1	22	310	0,888	60,6
20	12	2*(1+1)	64	110	0,888	62,8
21	12	2+2	4	296	0,888	10,5
22	16	1	16	116	1,578	29,2
23	16	1+1	32	95	1,578	48,0
24	16	1	16	166	1,578	41,9
TOTALE PESO Kg						2086,2

KEYPLAN

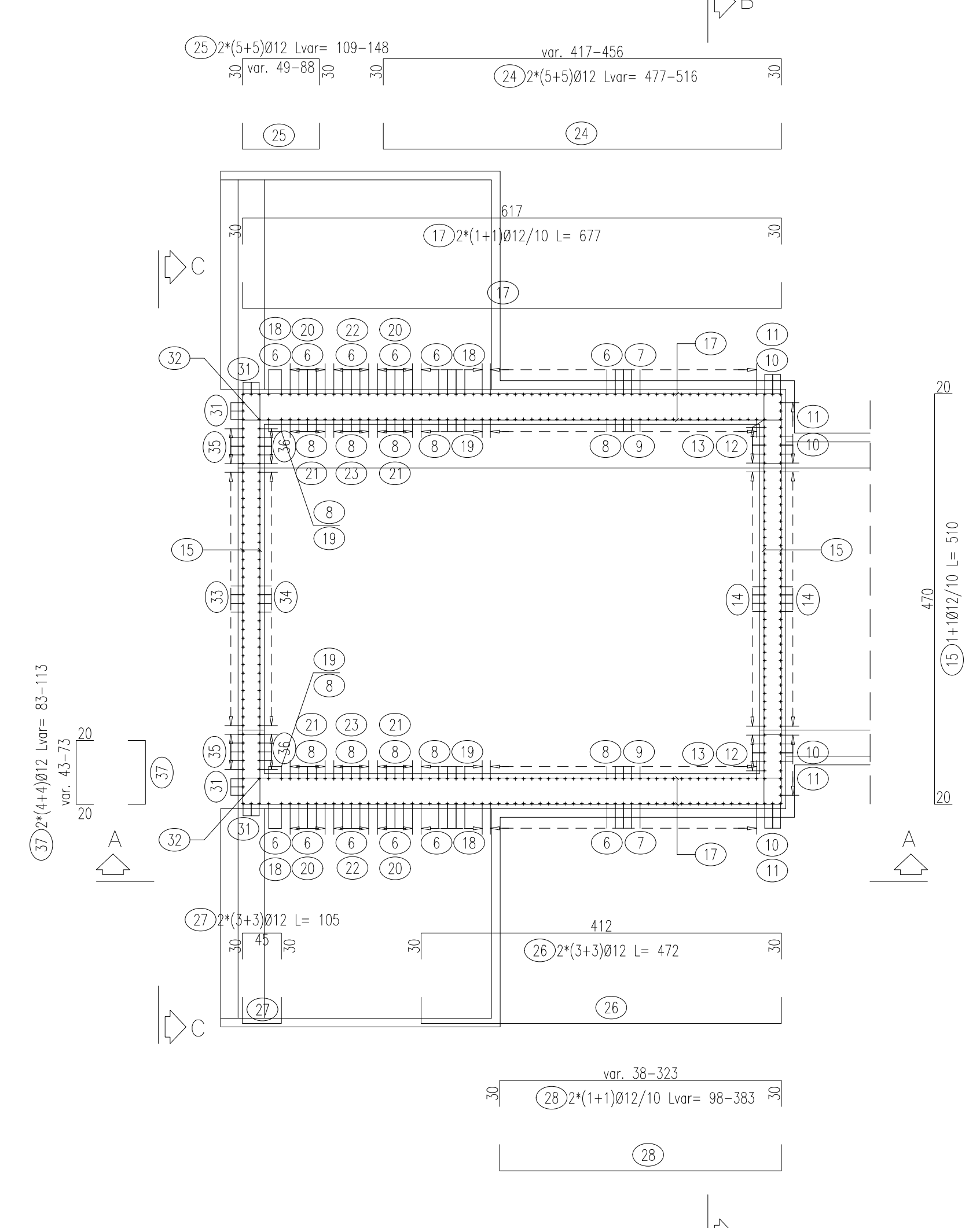


NOTE GENERALI
 - TUTTE LE MISURE SONO ESPRESSE IN CENTIMETRI, SALVO OVE DIVERSAMENTE INDICATO
 - PER LE CARATTERISTICHE DEI MATERIALI FARE RIFERIMENTO ALL'ELABORATO T00-0100-STR-SC01
 - PER LE INALVEAZIONI E I RECAPITI FARE RIFERIMENTO ALLE PLANIMETRIE IDRAULICHE

ARMATURA MURO DI USCITA

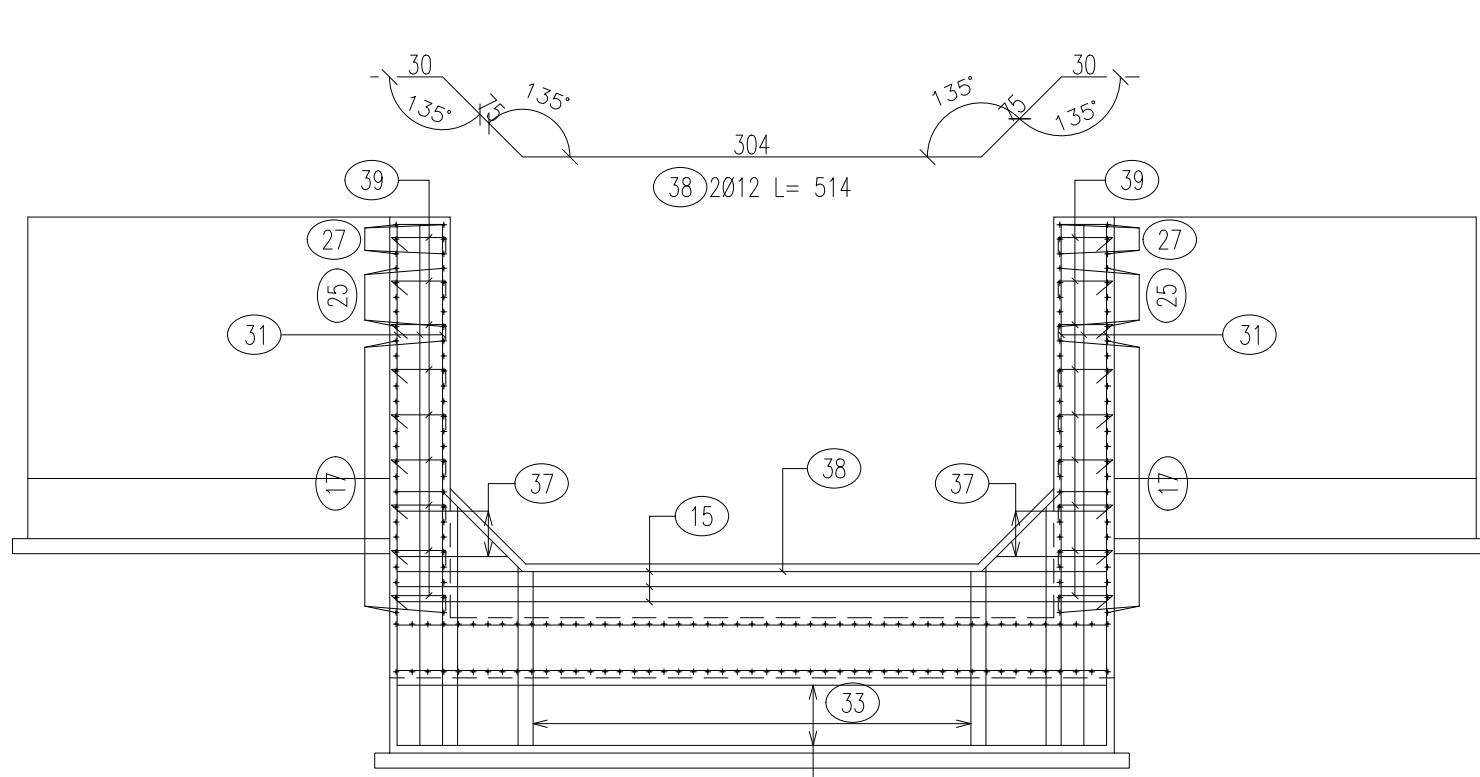
PIANTA SPICCATO

Scala 1:50



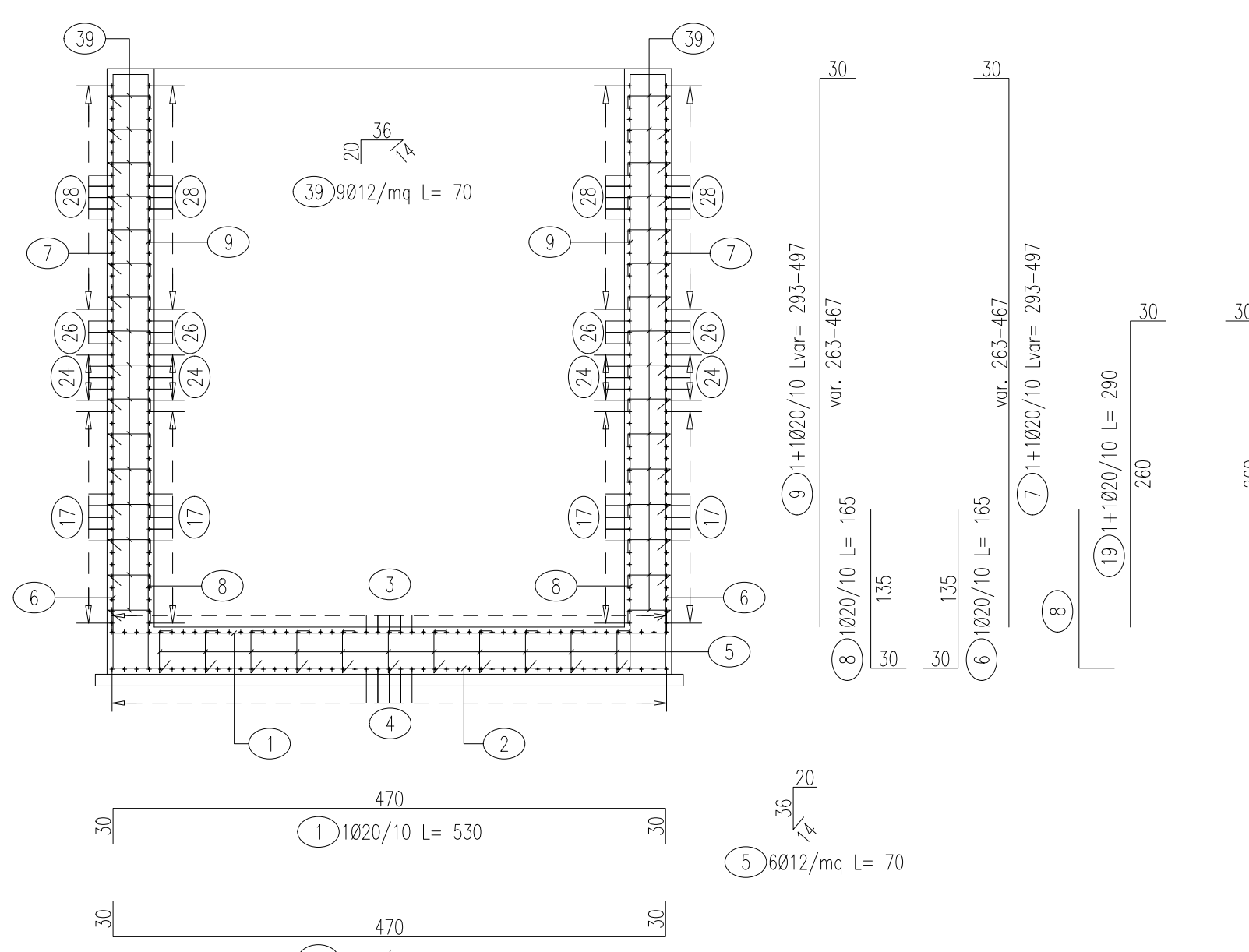
VISTA C-C

Scala 1:50



SEZIONE B-B

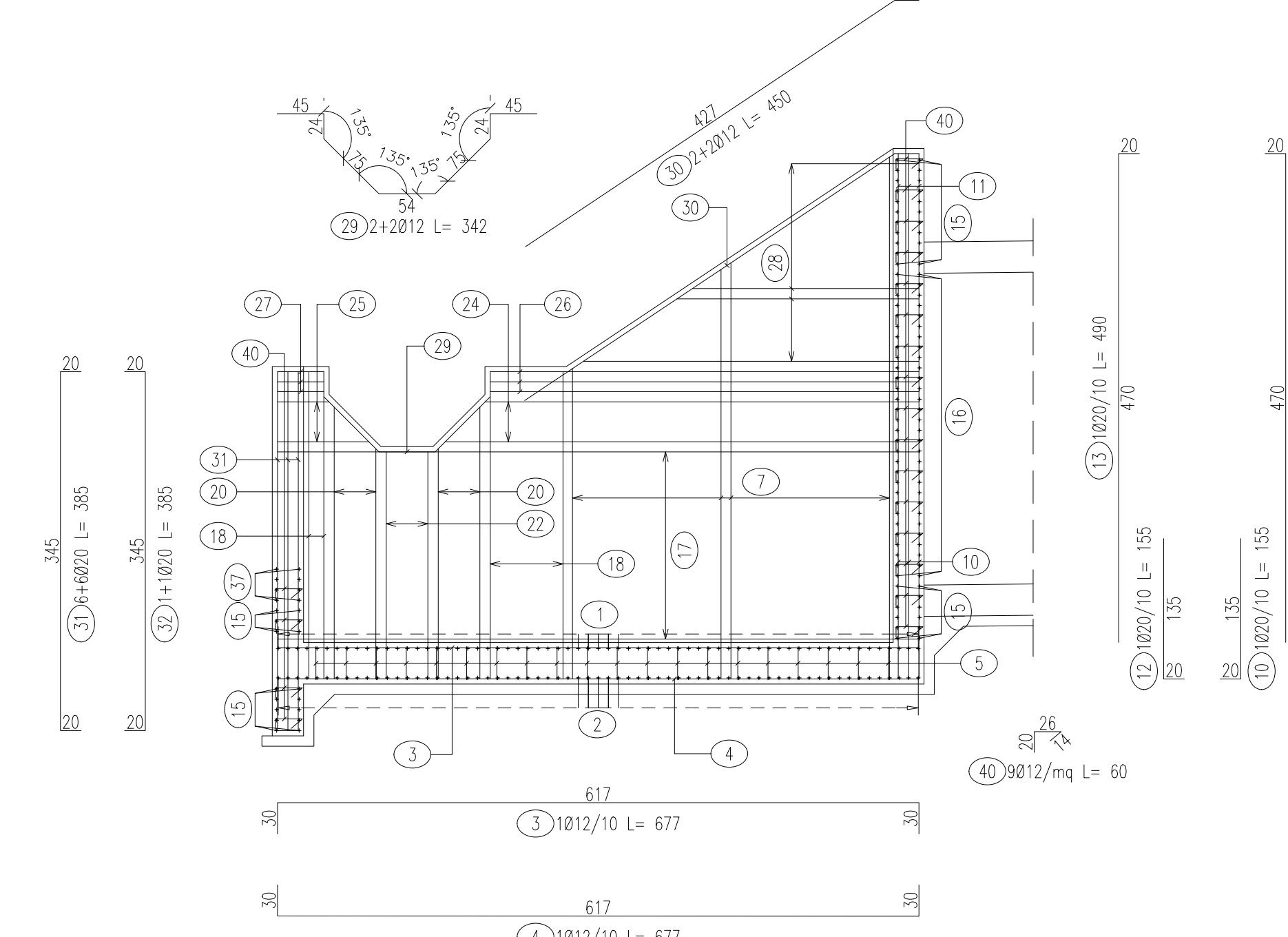
Scala 1:50



Pos.	Dia #	Ferri	Totale Ferri	Lung(cm)	kg/m	Tot. Kg
1	20	1	20	2466	2,466	836,9
2	20	1	20	530	2,466	536,5
3	12	1	12	294,6	0,888	294,6
4	12	1	12	294,6	0,888	294,6
5	12	1	12	180	0,888	180
6	20	1	20	165	2,466	488,3
7	20	1+1	70	Var.293-497	2,466	681,8
8	20	1	20	165	2,466	488,3
9	20	1+1	70	Var.293-497	2,466	681,8
10	20	1	20	165	2,466	488,3
11	20	1	22	490	2,466	265,8
12	20	1	22	155	2,466	45,9
13	20	1	20	145,0	2,466	37
14	20	1+1	58	125	2,466	178,8
15	12	1+1	52	510	0,888	235,5
16	12	2*(1+1)	124	120	0,888	132,1
17	12	1+1	76	677	0,888	456,9
18	20	1+1	20	290	2,466	143,0
19	20	1+1	20	290	2,466	143,0
20	20	2*(5+5)	20	Var.216-256	2,466	116,4
21	20	2*(5+5)	20	Var.186-236	2,466	109,0
22	20	5+5	10	213	2,466	52,5
23	20	5+5	10	213	2,466	52,5
24	12	2*(5+5)	20	Var.477-516	0,888	88,2

VISTA A-A

Scala 1:50



Pos.	Dia #	Ferri	Totale Ferri	Lung(cm)	kg/m	Tot. Kg
1	20	1	20	2466	2,466	836,9
2	20	1	20	530	2,466	536,5
3	12	1	12	294,6	0,888	294,6
4	12	1	12	294,6	0,888	294,6
5	12	1	12	180	0,888	180
6	20	1	20	165	2,466	488,3
7	20	1+1	70	Var.293-497	2,466	681,8
8	20	1	20	165	2,466	488,3
9	20	1+1	70	Var.293-497	2,466	681,8
10	20	1	20	165	2,466	488,3
11	20	1	22	490	2,466	265,8
12	20	1	22	155	2,466	45,9
13	20	1	20	145,0	2,466	37
14	20	1+1	58	125	2,466	178,8
15	12	1+1	52	510	0,888	235,5
16	12	2*(1+1)	124	120	0,888	132,1
17	12	1+1	76	677	0,888	456,9
18	20	1+1	20	290	2,466	143,0
19	20	1+1	20	290	2,466	143,0
20	20	2*(5+5)	20	Var.216-256	2,466	116,4
21	20	2*(5+5)	20	Var.186-236	2,466	109,0
22	20	5+5	10	213	2,466	52,5
23	20	5+5	10	213	2,466	52,5
24	12	2*(5+5)	20	Var.477-516	0,888	88,2

sanas
GRUPPO FS ITALIANI

Direzione Progettazione e Realizzazione Lavori

ITINERARIO INTERNAZIONALE E78
S.G.C. GROSSETO - FANO
 ADEGUAMENTO A 4 CORSIE
 NEL TRATTO GROSSETO - SIENA (S.S. 223 "DI PAGANICO")
 DAL KM 41+600 AL KM 53+400 - LOTTO 9

PROGETTO ESECUTIVO COD. F115

PROGETTAZIONE: ATI SINTAGMA - GDG - ICARIA

IL RESPONSABILE DELL'INTEGRAZIONE DELLE PRESTAZIONI SPECIALISTICHE: MANDANTATI: MANDANTATI:
 Dott. Ing. Nicola Grassini
 Ordine degli Ingegneri della Prov. di Perugia n° A351

Sintagma **GEOTECNICA** **ICARIA**
 Società di Ingegneri

IL PROGETTISTA:
 Dott. Ing. Federico Durastanti
 Ordine degli Ingegneri della Prov. di Terni n° A844

IL GEOLOGO:
 Dott. Geol. Giorgio Campagnini
 Ordine dei Geologi della Regione Umbria n° 138

IL COORDINATORE PER LA SICUREZZA IN FASE DI PROGETTAZIONE:
 Dott. Ing. Filippo Ferrarino
 Ordine degli Ingegneri della Prov. di Perugia n° A1373

PROTOCOLLO DATA

OPERE DI ATTRAVERSAMENTO IDRAULICO
 TOMBINO P19
 Armature - Tav. 2 di 2

CODICE PROGETTO: F00-TM15-STR-AR02

PROGETTO: L0F115 E 1901

REVISIONE: A

SCALA: 1:50

A Emissione 26/10/2010 M.Cro E.Bertolucci N.Donari

REV. DESCRIZIONE DATA REDATTO VERIFICATO APPROVATO