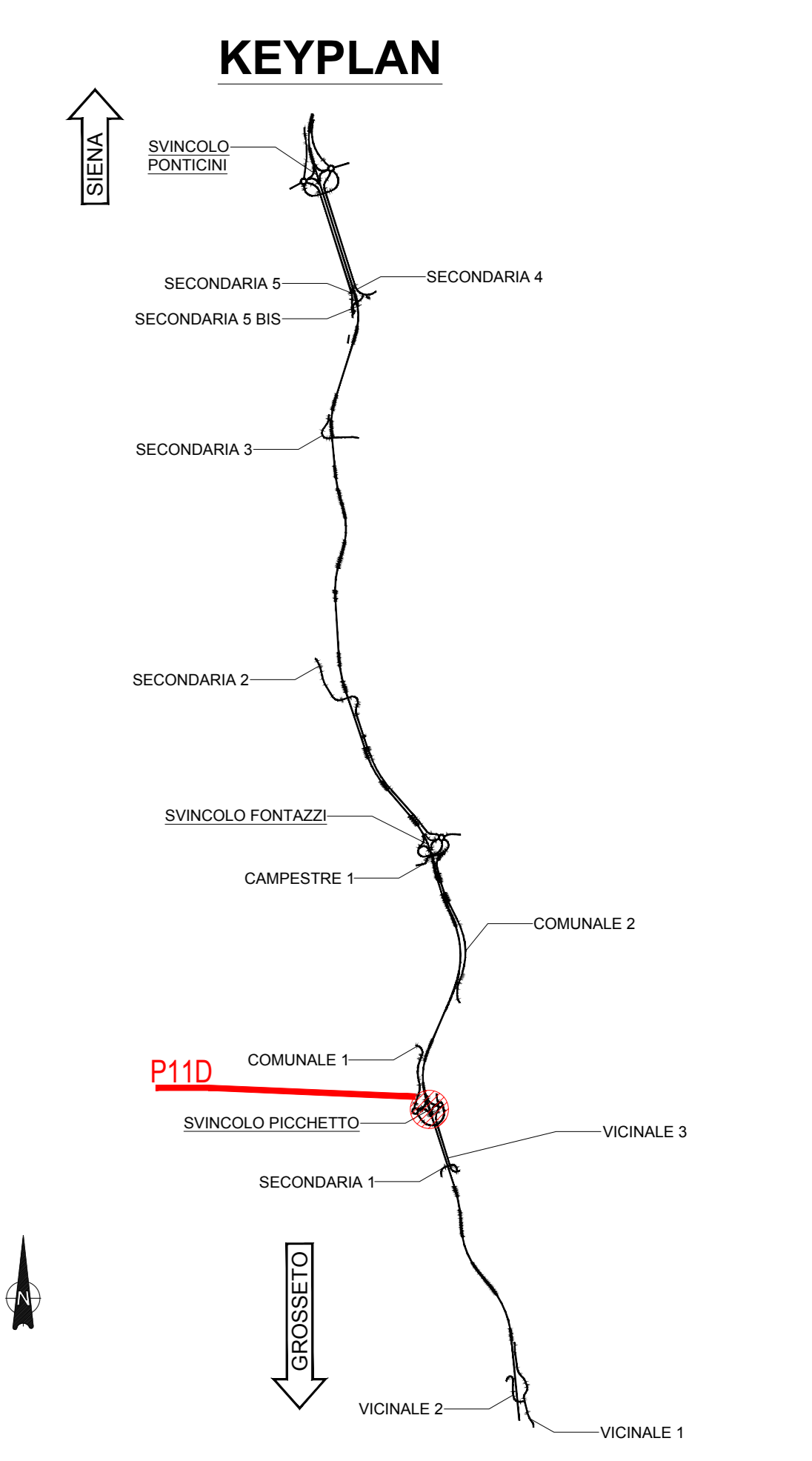
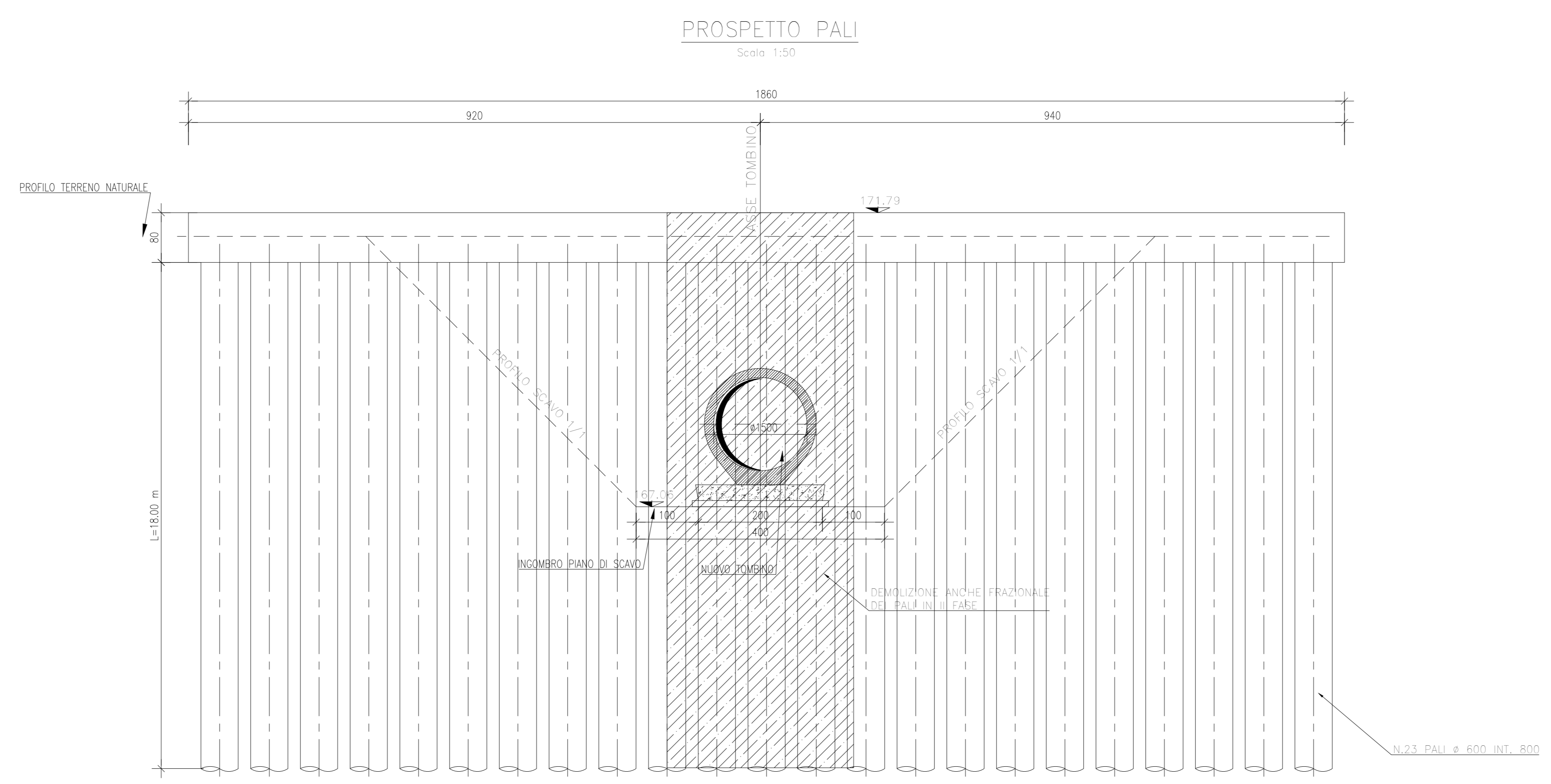
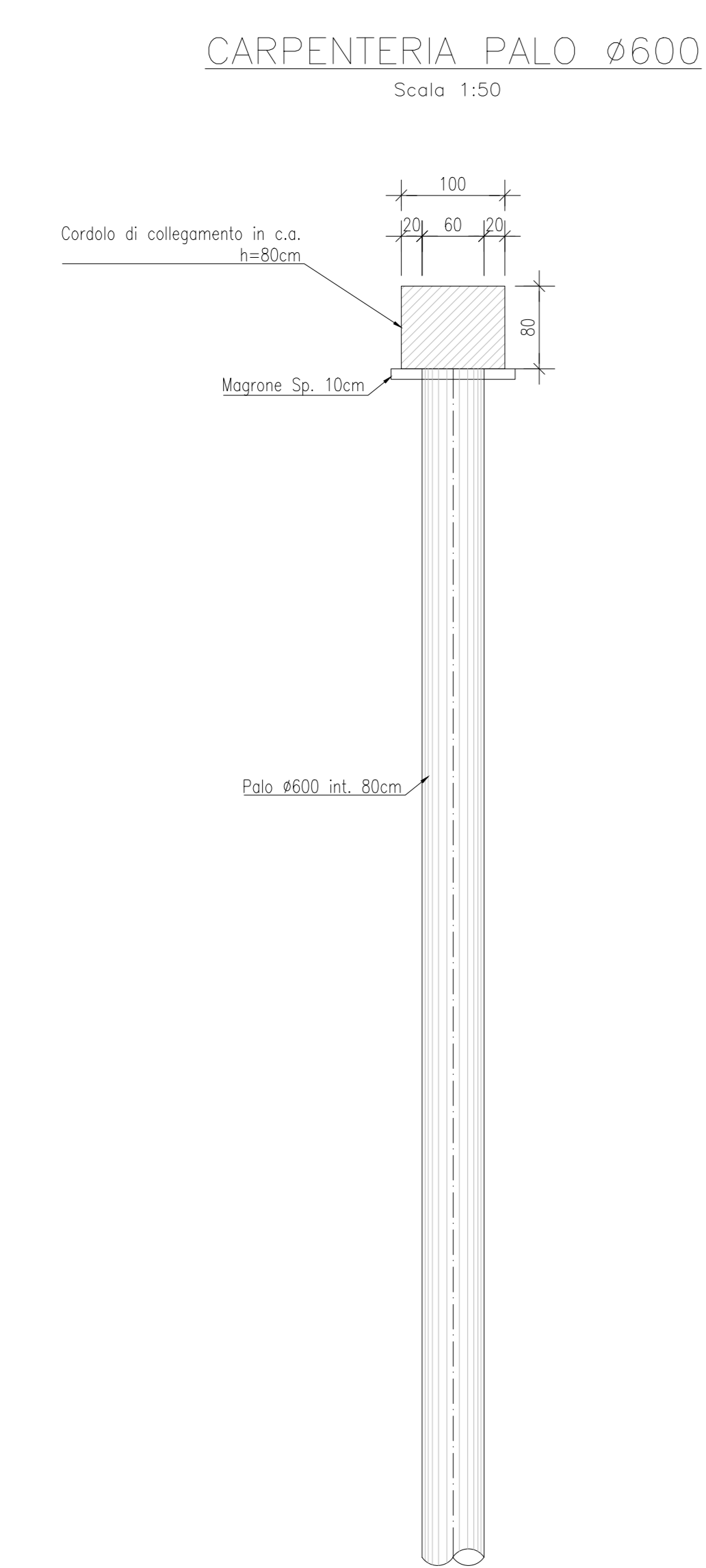


VOLUME DI SCAVO: 1394mc



NOTE GENERALI

- TUTTE LE MISURE SONO ESPRESSE IN CENTIMETRI, SALVO OVE DIVERSAMENTE INDICATO
- PER LE CARATTERISTICHE DEI MATERIALI FARE RIFERIMENTO ALL'ELABORATO T00-0100-STR-SC01
- PER LE INALVEAZIONI E I RECAPITI FARE RIFERIMENTO ALLE PLANIMETRIE IDRAULICHE

Sanas GRUPPO FS ITALIANI
 Direzione Progettazione e Realizzazione Lavori

ITINERARIO INTERNAZIONALE E78
S.G.C. GROSSETO - FANO
 ADEGUAMENTO A 4 CORSIE
 NEL TRATTO GROSSETO - SIENA (S.S. 223 "DI PAGANICO")
 DAL KM 41+600 AL KM 53+400 - LOTTO 9

PROGETTO ESECUTIVO COD. F115

PROGETTAZIONE: ATI SINTAGMA - GDG - ICARIA

IL RESPONSABILE DELL'INTEGRAZIONE DELLE PRESTAZIONI SPECIFICATIVE:
 Dott. Ing. Nando Grassini
 Ordine degli Ingegneri della Prov. di Perugia n° A353

IL RESPONSABILE DELLA PROGETTAZIONE:
 MANFROTTO: MANFROTTO

IL PROGETTISTA:
 Dott. Ing. Federico Santarotti
 Ordine degli Ingegneri della Prov. di Terni n° A864

IL GEODATA:
 Dott. Geo. Giorgio Corradini
 Ordine dei Geologi della Regione Umbra n° 1758

FRULLO:
 Dott. Ing. F. Frullo
 Dott. Ing. F. Frullo

IL COORDINATORE PER LA SICUREZZA IN FASE DI PROGETTAZIONE:
 Dott. Ing. Fabio Pombaloni
 Ordine degli Ingegneri della Prov. di Perugia n° A1373

PROTOCOLLO DATA

OPERE DI ATTRAVERSAMENTO IDRAULICO
 TOMBINO P11D
 Pianta Scavi e Opere Provisionali

CODICE PROGETTO	LIB. PROG.	N. PROG.	NOME FILE	REVISIONE	SCALA
LOF115	E	19/01	T00-0100-STR-PE01	A	1:100/1:50
REV.	DESCRIZIONE	DATA	REDATTO	VERIFICATO	APPROVATO
A	Emissione	25/02/2020	M. Ono	E. Bertocci	N. Grassini